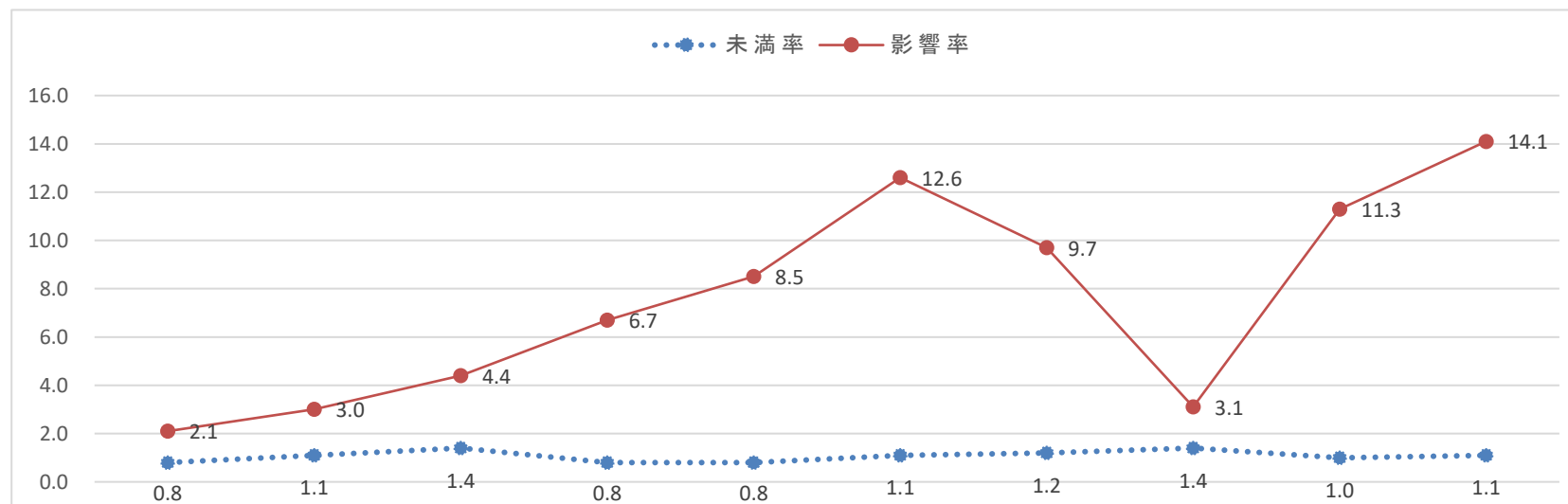


## 5 未満率と影響率の推移



	平成25年度	平成26年度	平成27年度	平成28年度	平成29年度	平成30年度	令和元年度	令和2年度	令和3年度	令和4年度
最低賃金額 (単位:円)	701	716	732	754	778	803	829	830	858	888
対前年 引上げ額 (単位:円)	11	15	16	22	24	25	26	1	28	30