

福井県内の労働市場の動き(令和5年11月)

令和5年11月の労働市場の動き【新規学卒者を除きパートを含む】をみると、有効求人数(季節調整値)は、19,145人で前月比2.3%の減少となった。有効求職者数(季節調整値)は、10,779人で前月比1.1%の減少となった。
この結果、11月の有効求人倍率(季節調整値)は1.78倍となり、前月より0.02ポイント低下した。

※求人に関する数値は全て受理地別の数値。

表1 有効求人倍率(季節調整値)、完全失業率の状況

	有効求人倍率(季節調整値)				正社員の有効求人倍率(原数値)			
	福井県	前月比(p)	全国	前月比(p)	福井県	前年同月比(p)	全国	前年同月比(p)
令和4年11月	1.91	0.01	1.35	0.01	1.73	0.06	1.07	0.14
令和5年8月	1.76	0.00	1.29	0.00	1.60	▲0.07	1.01	0.01
9月	1.77	0.01	1.29	0.00	1.64	▲0.05	1.02	0.00
10月	1.80	0.03	1.30	0.01	1.63	▲0.05	1.02	▲0.02
11月	1.78	▲0.02	1.28	▲0.02	1.66	▲0.07	1.04	▲0.03

※令和4年12月以前の数値は新季節指数により改定されている。

図1 有効求人倍率の年度推移

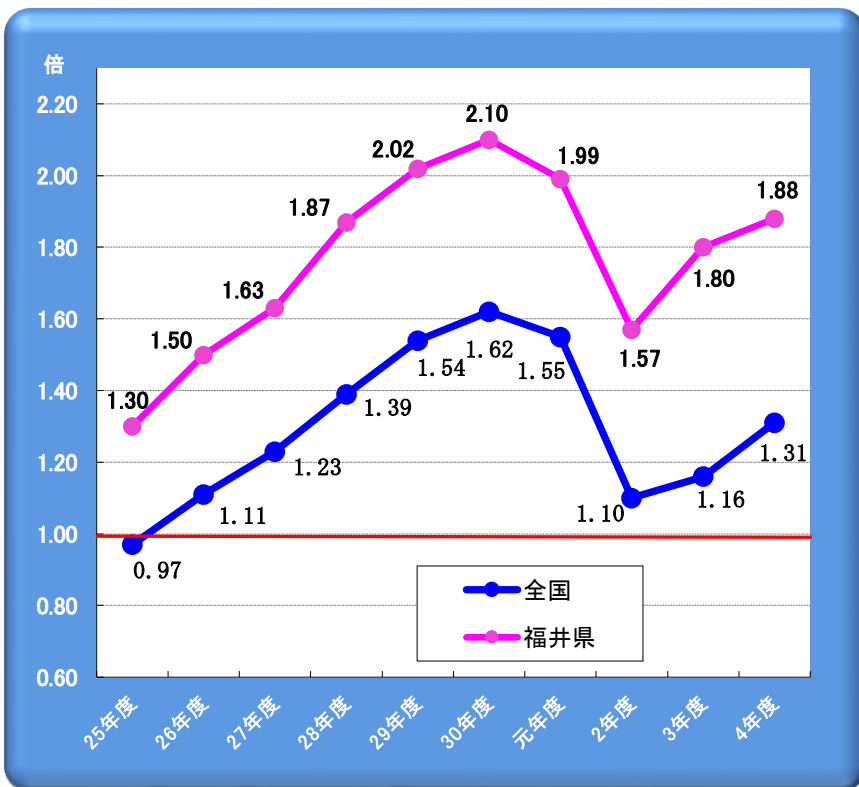
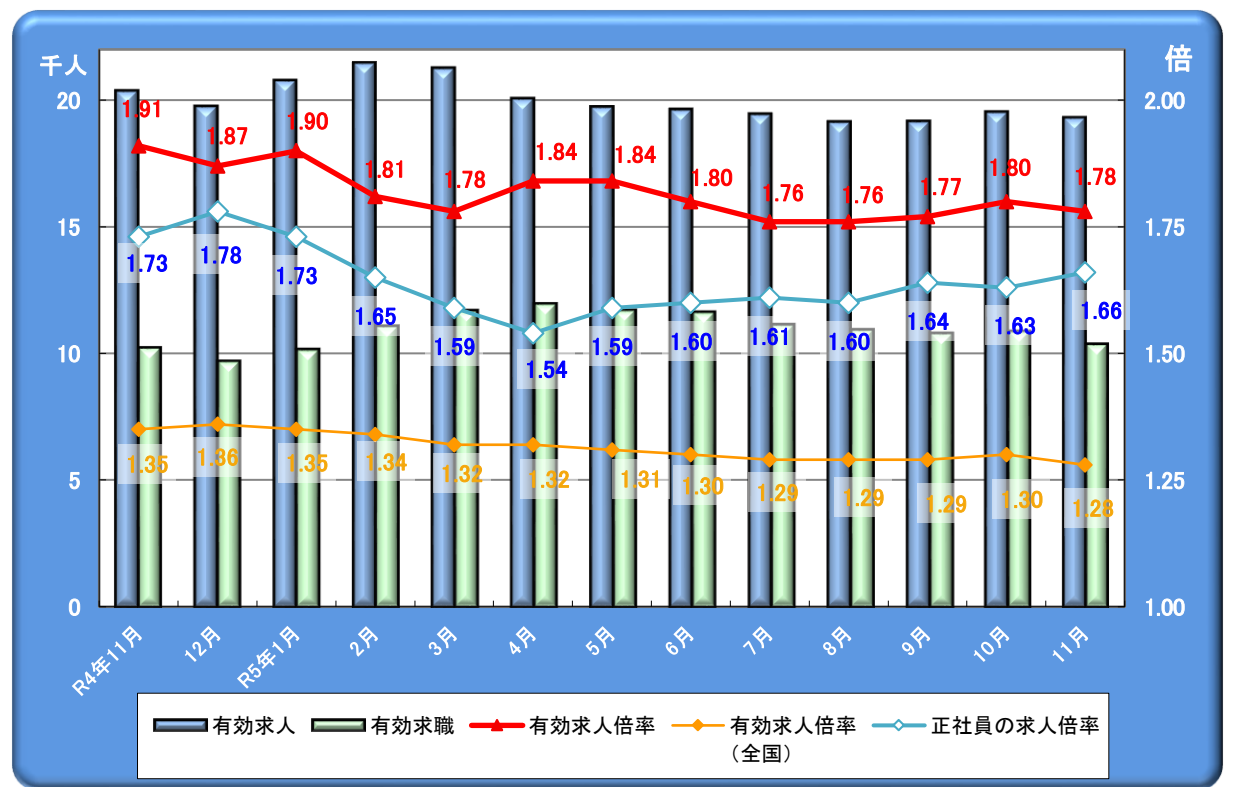


図2 有効求人倍率(季節調整値)の月次推移



※令和4年12月以前の数値は新季節指数により改定されている。

表2 安定所別求職求人状況

(パートを含む全数、求人倍率は原数値)

項目 / 安定所	福井	武生	大野	三国	敦賀	小浜	県計	前年同月比(%、p)
①新規求職申込件数(件)	926	527	120	249	205	134	2,161	▲1.1
②有効求職者数(人)	4,480	2,599	576	1,104	929	681	10,369	1.4
③新規求人数(人)	3,126	1,296	444	809	562	351	6,588	▲6.0
④有効求人数(人)	9,166	3,630	1,183	2,634	1,654	1,048	19,315	▲5.2
新規求人倍率 ③/① (倍)	3.38	2.46	3.70	3.25	2.74	2.62	3.05	▲0.16
有効求人倍率 ④/② (倍)	2.05	1.40	2.05	2.39	1.78	1.54	1.86	▲0.13

図3 安定所別の有効求人倍率(原数値)の月次推移

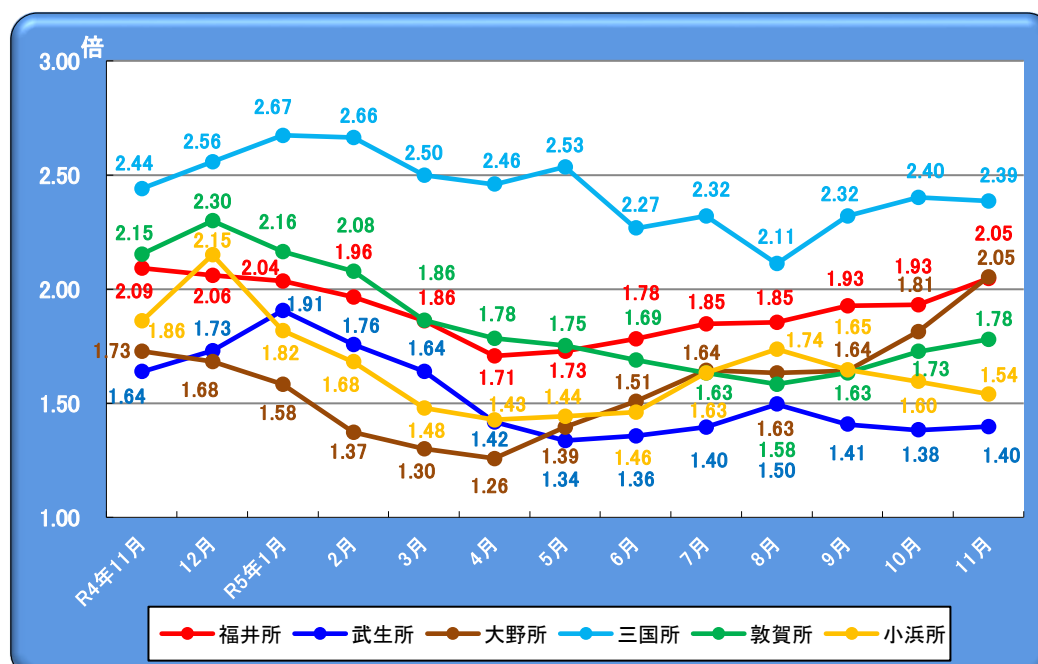


図4 地域別の有効求人倍率(原数値)の月次推移

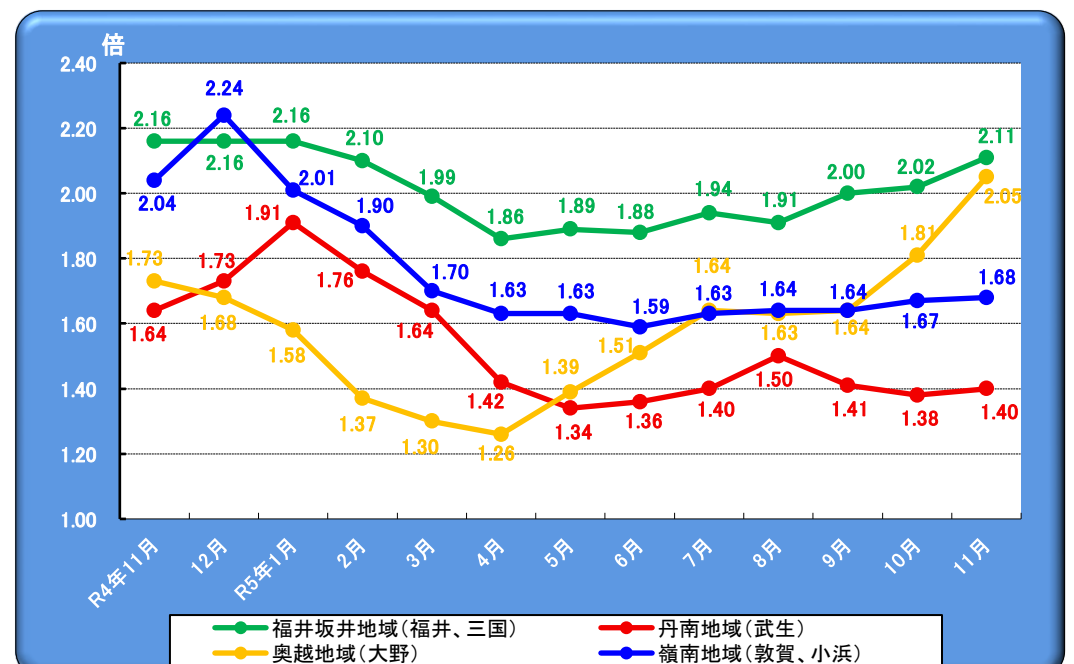


表3 新規求人数・有効求人数の状況

	令和4年度		令和5年9月		10月		11月	
		前年比		前年同月比		前年同月比		前年同月比
新規求人数	85,387	5.3	6,512	▲ 9.0	7,123	▲ 2.1	6,588	▲ 6.0
有効求人数	241,512	6.3	19,163	▲ 4.8	19,549	▲ 2.9	19,315	▲ 5.2

(前年比、前年同月比…%)

〈主要産業別新規求人状況〉

建設業	9,547	▲ 0.3	739	▲ 2.8	735	▲ 13.4	750	▲ 0.8
製造業	13,493	8.7	1,210	▲ 16.0	1,053	▲ 14.9	1,048	11.7
繊維工業	2,801	16.9	271	3.4	244	▲ 15.6	247	26.0
眼鏡等製造業	1,573	21.2	138	▲ 12.1	125	0.0	149	22.1
運輸業、郵便業	4,592	▲ 1.1	384	0.5	427	21.3	376	▲ 21.8
卸売業、小売業	16,559	6.5	1,202	3.3	1,303	▲ 10.6	1,017	▲ 30.9
宿泊業、飲食サービス業	4,453	4.9	341	▲ 20.9	455	26.7	321	▲ 16.6
医療、福祉	14,520	2.0	1,107	▲ 9.3	1,266	5.0	1,247	4.2
サービス業	7,669	5.7	681	▲ 5.2	637	▲ 11.8	754	18.0

図5 新規・有効求人数の推移

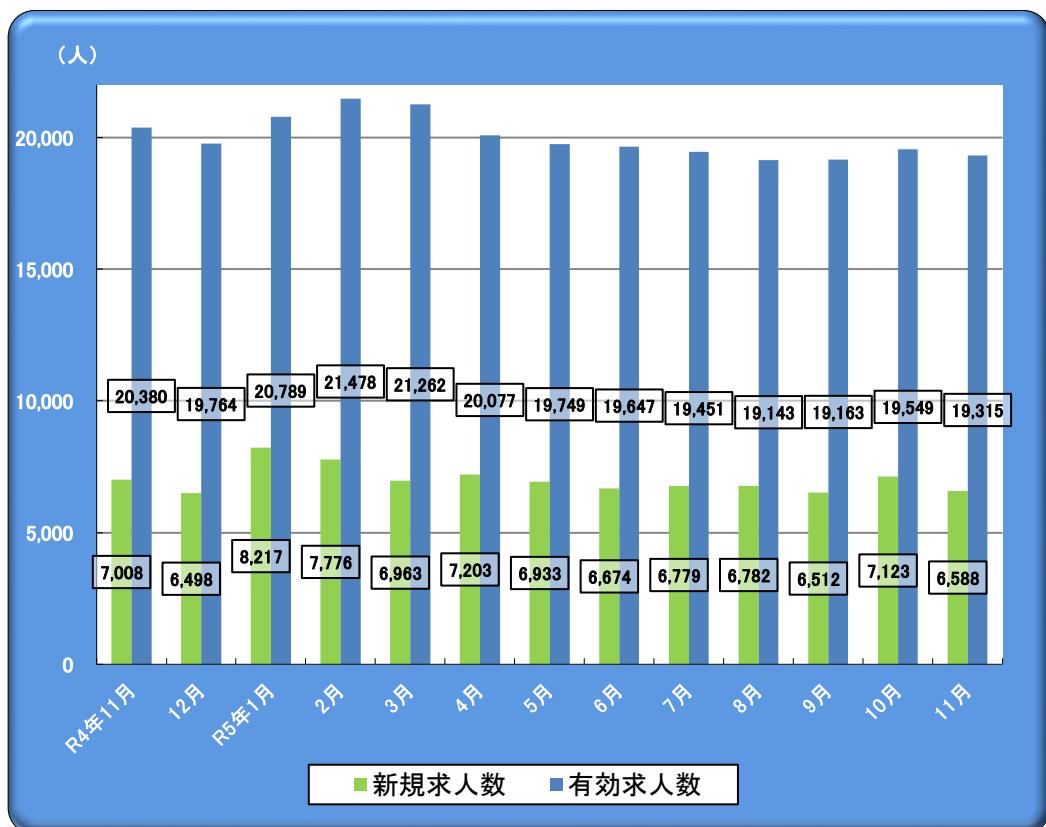


図6 主要産業における新規求人数の推移

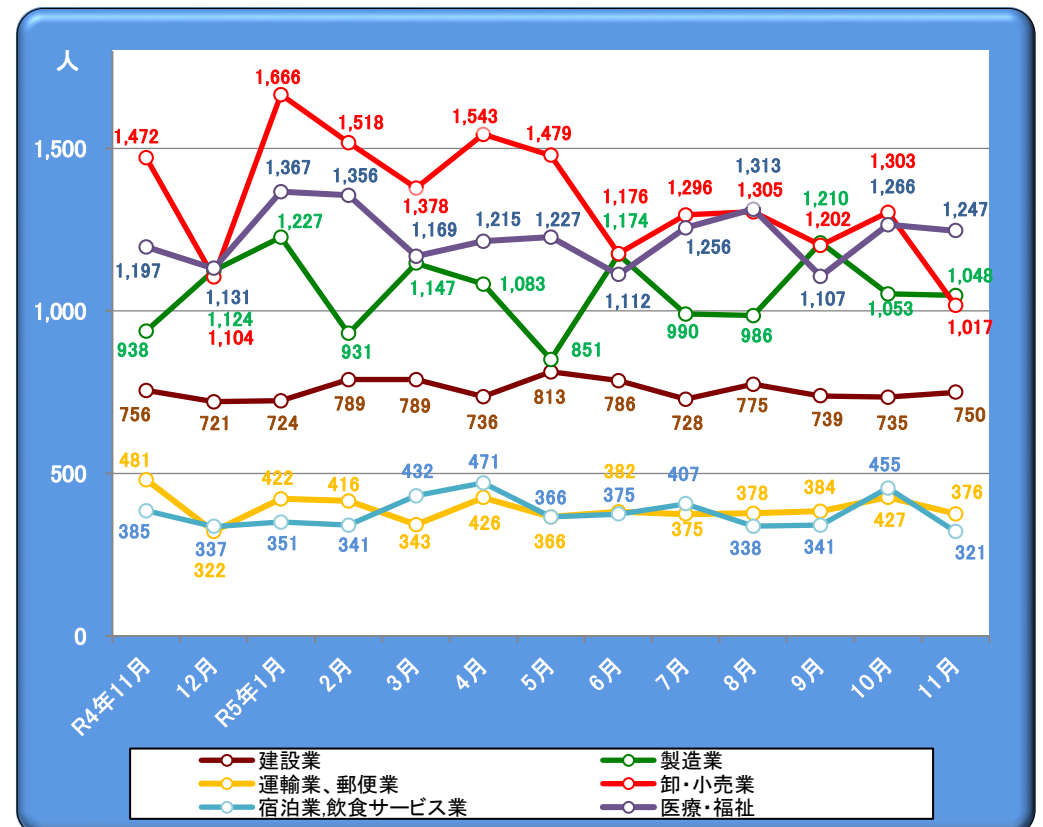


図7 主要産業における新規求人数の推移(前年同月比)

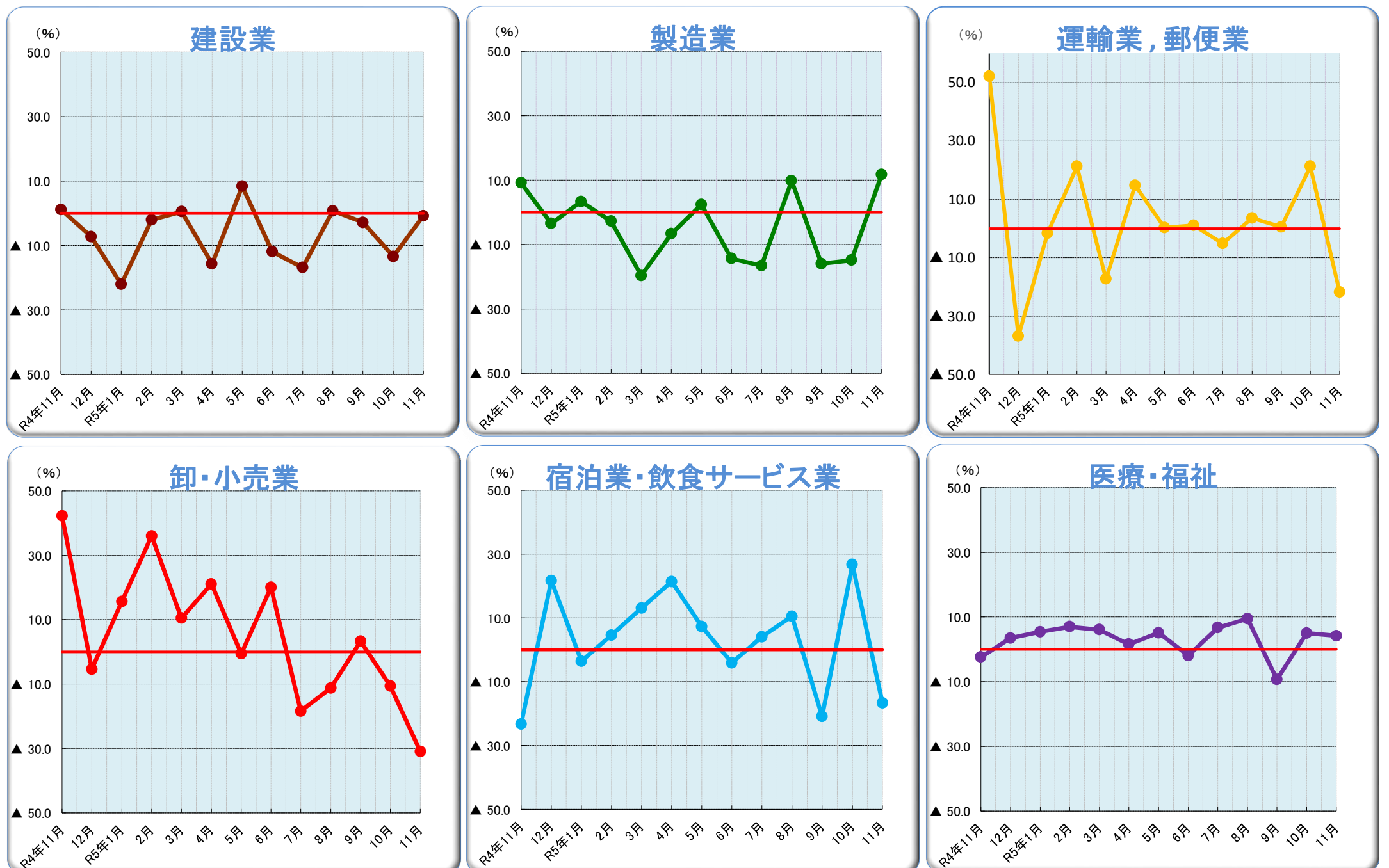


表4 新規・有効求職数の状況

	令和4年度		令和5年9月		10月		11月	
		前年比		前年同月比		前年同月比		前年同月比
新規求職者数	31,263	4.1	2,423	0.0	2,696	11.1	2,161	▲ 1.1
有効求職者数	128,573	2.0	10,790	2.5	10,884	3.0	10,369	1.4
就職件数	12,829	1.6	1,063	3.2	1,107	4.9	978	▲ 2.2

〈求職理由別新規求職状況(パートを含む常用)〉

	令和4年度	前年比	令和5年9月	前年同月比	10月	前年同月比	11月	前年同月比
在職者	10,431	2.9	823	3.1	900	19.5	771	2.5
離職者	18,250	5.1	1,387	▲ 1.6	1,617	8.3	1,238	▲ 2.8
定年	913	▲ 3.8	50	▲ 24.2	59	1.7	46	▲ 9.8
事業主都合	3,981	▲ 1.1	244	▲ 13.5	336	2.4	236	11.3
自己都合	12,821	8.0	1,045	2.8	1,183	9.4	918	▲ 5.1
自営・その他	535	2.7	48	9.1	39	50.0	38	▲ 13.6
無業者	2,228	3.0	203	▲ 1.5	169	▲ 0.6	137	▲ 8.1

図8 求職者数及び就職件数の月次推移

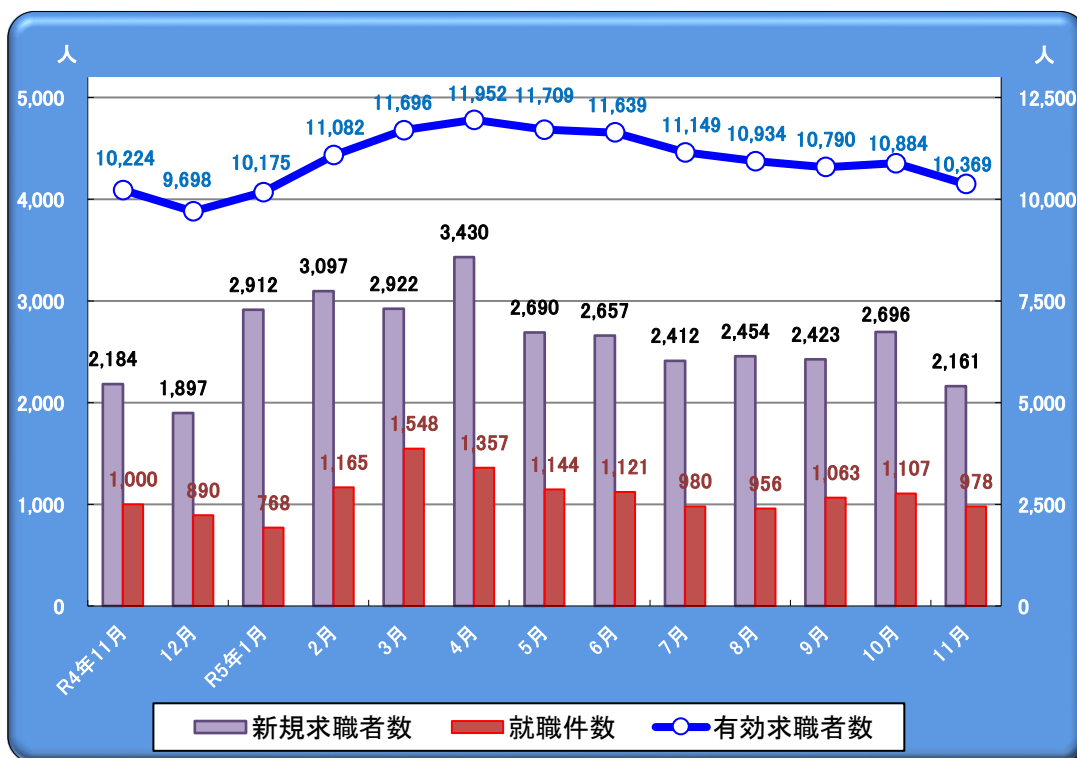


図9 求職理由別新規求職者の状況(パートを含む常用)

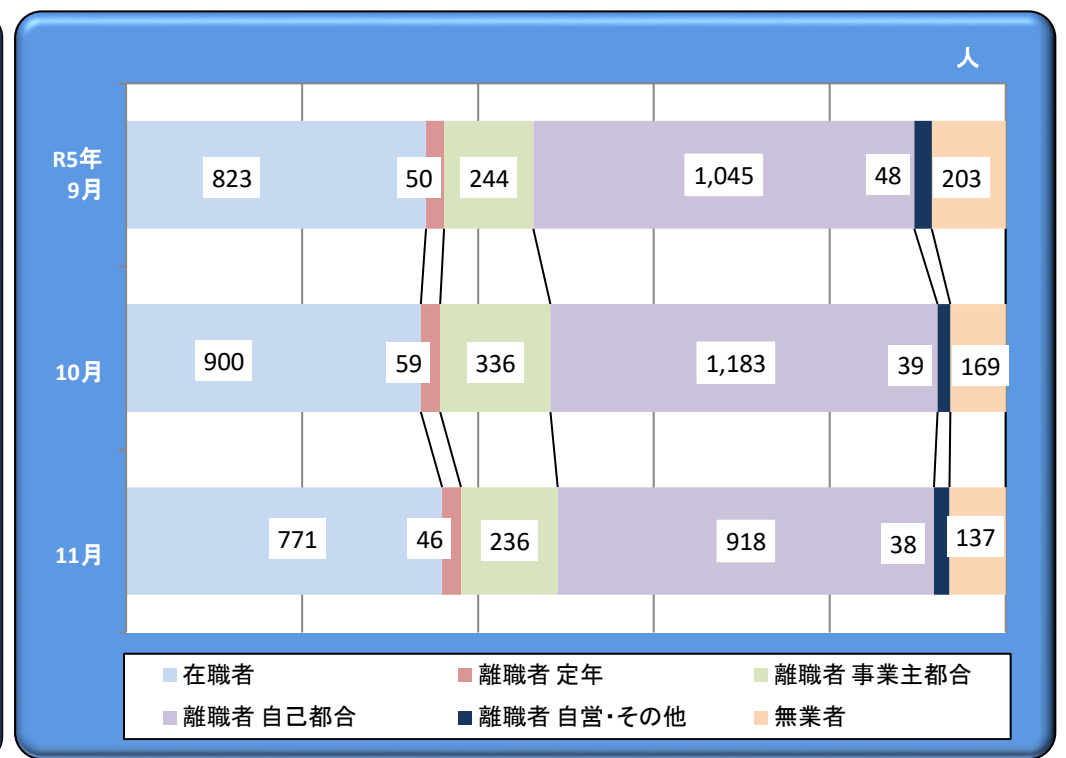


表5 雇用保険被保険者の資格喪失及び受給者の状況

項目 / 安定所	福井	武生	大野	三国	敦賀	小浜	県計	前年比(%)
雇用保険資格喪失数	1,234	498	107	297	207	98	2,441	▲ 4.6
うち事業主都合離職者	44	40	7	2	11	4	108	22.7
受給資格決定件数	243	155	33	72	55	31	589	3.5
受給者実人員	995	564	144	254	232	180	2,369	5.8

※受給資格決定件数については速報値のため、変更になる場合があります。

図10 雇用保険受給者及び有効求職者数の月次推移

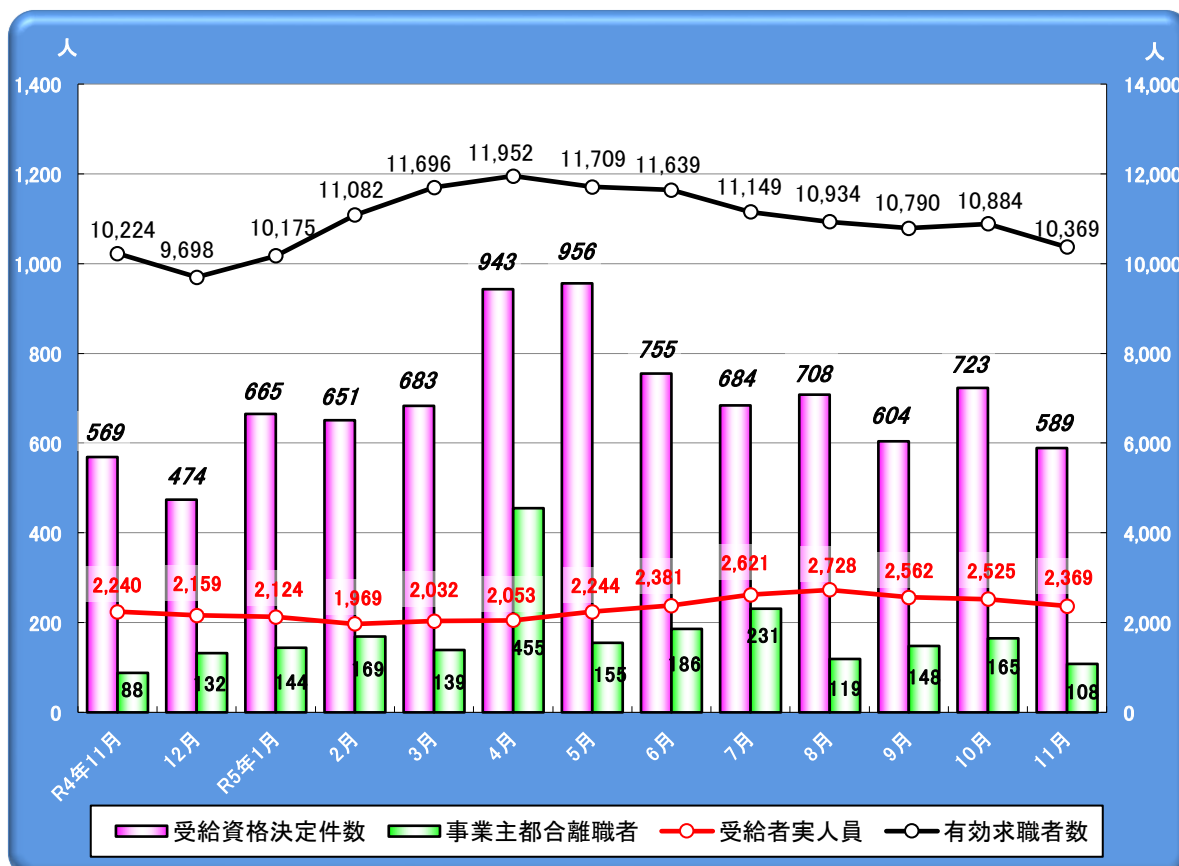


図11 安定所別雇用保険受給者実人員の月次推移

