

令和5年1月～令和5年3月 中途採用者採用時賃金情報(年齢別・産業別・職業別・規模別)

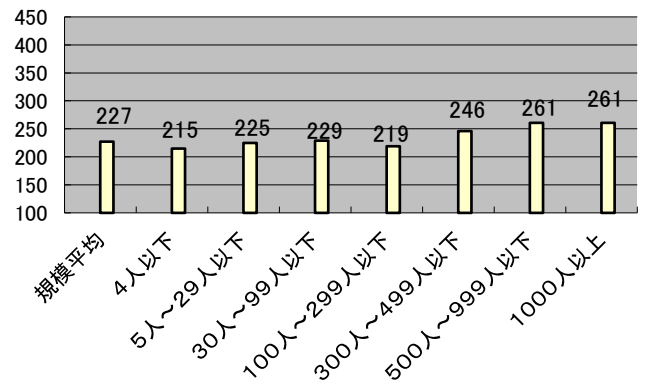
(単位:千円)

職種別 年齢・産業別	職業平均	専門的 技術的	管理的	事務的	販売	サービス	保安	農林漁業	運輸通信	技能工・ 製造等
年齢平均	227	250	348	211	227	205	227	234	221	225
19歳以下	190	171	-	173	185	177	-	-	200	202
20～24歳	203	214	199	194	202	184	280	-	201	212
25～29歳	213	221	233	210	230	203	-	166	216	210
30～34歳	234	251	231	229	225	218	240	338	240	234
35～39歳	238	246	244	212	250	216	238	230	256	255
40～44歳	237	264	316	214	223	210	200	-	235	226
45～49歳	228	249	-	211	226	215	225	-	220	238
50～54歳	249	295	475	212	276	214	208	200	197	227
55～59歳	248	278	525	207	207	198	227	-	246	232
60～64歳	225	270	312	261	163	222	230	-	200	211
65歳以上	200	258	-	200	185	166	200	-	179	215
産業平均	227	250	348	211	227	205	227	234	221	225
農林・漁業	218	-	-	-	-	-	-	234	-	154
鉱業	400	-	400	-	-	-	-	-	-	-
建設業	259	278	455	195	277	212	-	-	257	254
製造業	218	242	287	238	243	192	-	-	220	205
電気・ガス・熱供給業	200	-	-	200	-	-	-	-	-	-
情報通信	273	283	-	280	256	256	-	-	-	-
運輸業	236	281	457	176	-	285	-	-	227	240
卸売・小売	224	272	311	214	229	200	-	-	207	200
金融・保険	193	-	-	174	181	250	-	-	-	-
不動産業	229	336	216	164	323	224	-	-	203	-
学術研究	229	268	270	212	177	207	-	-	-	196
飲食・宿泊	200	-	-	120	139	207	-	-	144	200
生活関連・娯楽	205	261	-	253	-	199	-	-	198	159
教育・学習	242	236	254	314	-	189	-	-	-	-
医療・福祉	221	237	301	185	-	204	-	-	128	143
複合サービス	205	221	-	195	-	-	-	-	-	-
サービス	217	243	250	211	178	191	227	-	222	230
公務	160	-	-	160	-	-	-	-	-	-

(単位:千円)

		賃金
事業所規模	規模平均	227
	4人以下	215
	5人～29人以下	225
	30人～99人以下	229
	100人～299人以下	219
	300人～499人以下	246
	500人～999人以下	261
	1000人以上	261

規模別中途採用時賃金状況



このデータは、令和5年1月～令和5年3月にハローワーク福井に提出された雇用保険被保険者資格取得データをもとに作成したものです。

中途採用者の賃金額については、基本給と毎月決まって支払われる手当を基礎として平均値を算出し、千円単位で表示してあります。