

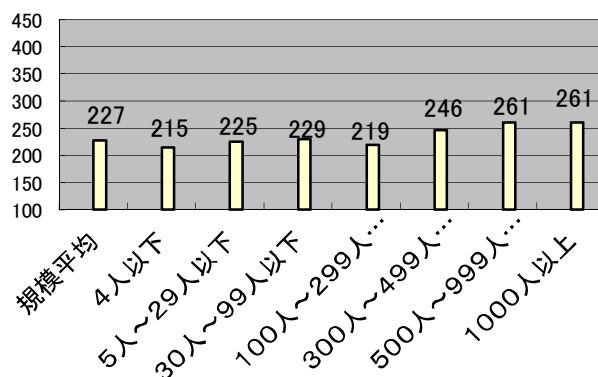
令和5年4月～令和5年6月 中途採用者採用時賃金情報(年齢別・産業別・職業別・規模別)
(単位:千円)

| 職種別 年齢・産業別 | 職業平均 | 専門的 技術的 | 管理的 | 事務的 | 販売 | サービス | 保安 | 農林漁業 | 運輸通信 | 技能工・ 製造等 |
|---------------|------|------------|-----|-----|-----|------|-----|------|------|-------------|
| 年齢平均 | 243 | 282 | 305 | 229 | 232 | 215 | 236 | 205 | 240 | 232 |
| 19歳以下 | 186 | 171 | - | 165 | 170 | 195 | - | 200 | 250 | 186 |
| 20～24歳 | 203 | 203 | 187 | 190 | 204 | 197 | 249 | 155 | 204 | 215 |
| 25～29歳 | 245 | 313 | 247 | 209 | 223 | 213 | 250 | - | 220 | 223 |
| 30～34歳 | 255 | 309 | 269 | 233 | 240 | 225 | 233 | - | 264 | 223 |
| 35～39歳 | 243 | 278 | 185 | 225 | 249 | 226 | - | 193 | 218 | 229 |
| 40～44歳 | 251 | 294 | 368 | 208 | 240 | 228 | - | 229 | 253 | 252 |
| 45～49歳 | 256 | 290 | 331 | 250 | 238 | 234 | 246 | 150 | 248 | 248 |
| 50～54歳 | 271 | 299 | 423 | 274 | 263 | 231 | - | - | 258 | 246 |
| 55～59歳 | 264 | 265 | 366 | 316 | 275 | 221 | 213 | 220 | 252 | 244 |
| 60～64歳 | 246 | 270 | 290 | 239 | 245 | 198 | 244 | - | 218 | 272 |
| 65歳以上 | 208 | 277 | 299 | 173 | 156 | 175 | 200 | - | 194 | 217 |
| 産業平均 | 243 | 282 | 305 | 229 | 232 | 215 | 236 | 205 | 240 | 232 |
| 農林・漁業 | 208 | - | - | 126 | - | - | - | 205 | - | 320 |
| 鉱業 | - | - | - | - | - | - | - | - | - | - |
| 建設業 | 268 | 277 | 216 | 213 | 299 | 307 | - | - | 323 | 275 |
| 製造業 | 217 | 230 | 242 | 233 | 282 | 231 | - | - | 239 | 200 |
| 電気・ガス・熱供給業 | - | - | - | - | - | - | - | - | - | - |
| 情報通信 | 256 | 237 | 612 | 279 | 242 | 220 | - | - | - | - |
| 運輸業 | 237 | 235 | 568 | 206 | - | 234 | - | - | 245 | 187 |
| 卸売・小売 | 233 | 285 | 363 | 201 | 230 | 216 | - | - | 213 | 230 |
| 金融・保険 | 218 | - | 453 | 207 | 187 | 239 | - | - | - | - |
| 不動産業 | 211 | 226 | - | 193 | 224 | 208 | - | - | 240 | - |
| 学術研究 | 212 | 245 | 248 | 196 | 181 | 210 | - | - | - | 256 |
| 飲食・宿泊 | 209 | 242 | 300 | 230 | 199 | 207 | - | - | - | 170 |
| 生活関連・娯楽 | 232 | 248 | 403 | 225 | 233 | 232 | - | - | 226 | 181 |
| 教育・学習 | 292 | 302 | 264 | 265 | - | 217 | - | - | - | - |
| 医療・福祉 | 259 | 294 | 255 | 207 | - | 210 | - | - | 199 | 137 |
| 複合サービス | 311 | 348 | 195 | 318 | 221 | 238 | 330 | - | - | - |
| サービス | 216 | 241 | 271 | 197 | 181 | 203 | 232 | - | 221 | 222 |
| 公務 | 312 | 416 | - | - | - | - | - | - | - | 208 |

(単位:千円)

| | | 賃金 |
|---------|-------------|-----|
| 事業所規模 | 規模平均 | 227 |
| | 4人以下 | 215 |
| | 5人～29人以下 | 225 |
| | 30人～99人以下 | 229 |
| | 100人～299人以下 | 219 |
| | 300人～499人以下 | 246 |
| | 500人～999人以下 | 261 |
| 1000人以上 | 261 | |

規模別中途採用時賃金状況



このデータは 令和5年4月～令和5年6月 にハローワーク福井に提出された雇用保険被保険者資格取得データをもとに作成したものです。

中途採用者の賃金額については、基本給と毎月決まって支払われる手当を基礎として平均値を算出し、千円単位で表示してあります。