

福井県内の労働市場の動き(令和5年4月)

令和5年4月の労働市場の動き【新規学卒者を除きパートを含む】をみると、有効求人数(季節調整値)は、20,245人で前月比1.3%の増加となった。有効求職者数(季節調整値)は、10,990人で前月比2.0%の減少となった。
 この結果、4月の有効求人倍率(季節調整値)は1.84倍となり、前月より0.06ポイント上昇した。

※求人に関する数値は全て受理地別の数値。

表1 有効求人倍率(季節調整値)、完全失業率の状況

	有効求人倍率(季節調整値)				正社員の有効求人倍率(原数値)			
	福井県	前月比 (p)	全国	前月比 (p)	福井県	前年同月比 (p)	全国	前年同月比 (p)
令和4年4月	1.87	▲ 0.01	1.24	0.01	1.62	0.19	0.92	0.11
令和5年1月	1.90	0.03	1.35	▲ 0.01	1.73	▲ 0.04	1.09	0.12
2月	1.81	▲ 0.09	1.34	▲ 0.01	1.65	▲ 0.18	1.06	0.09
3月	1.78	▲ 0.03	1.32	▲ 0.02	1.59	▲ 0.13	1.02	0.07
4月	1.84	0.06	1.32	0.00	1.54	▲ 0.08	0.98	0.06

※令和4年12月以前の数値は新季節指数により改定されている。

図1 有効求人倍率の年度推移

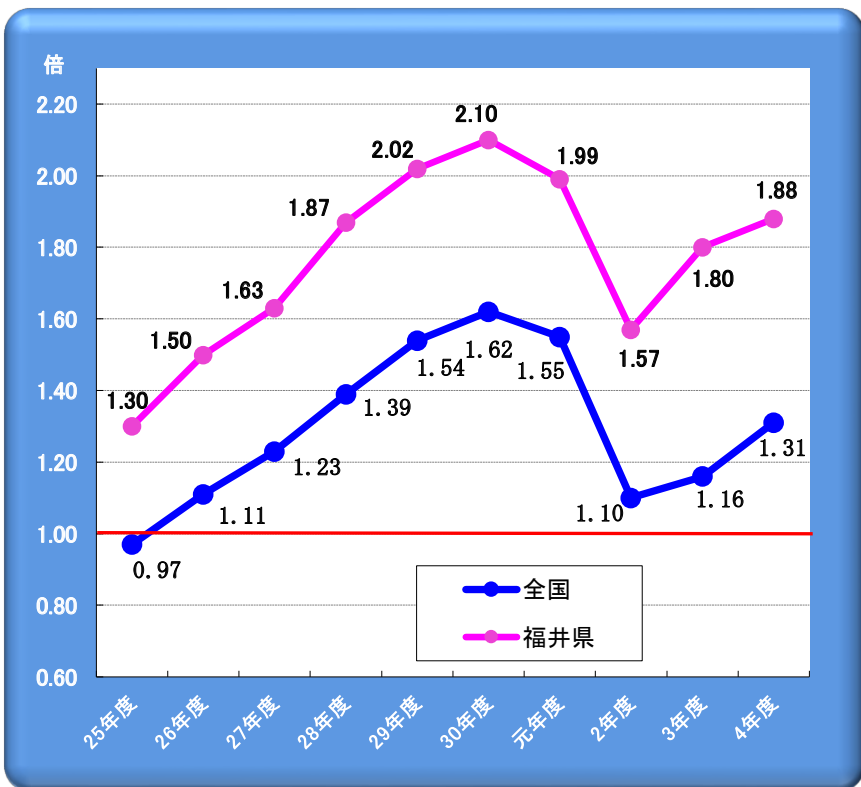
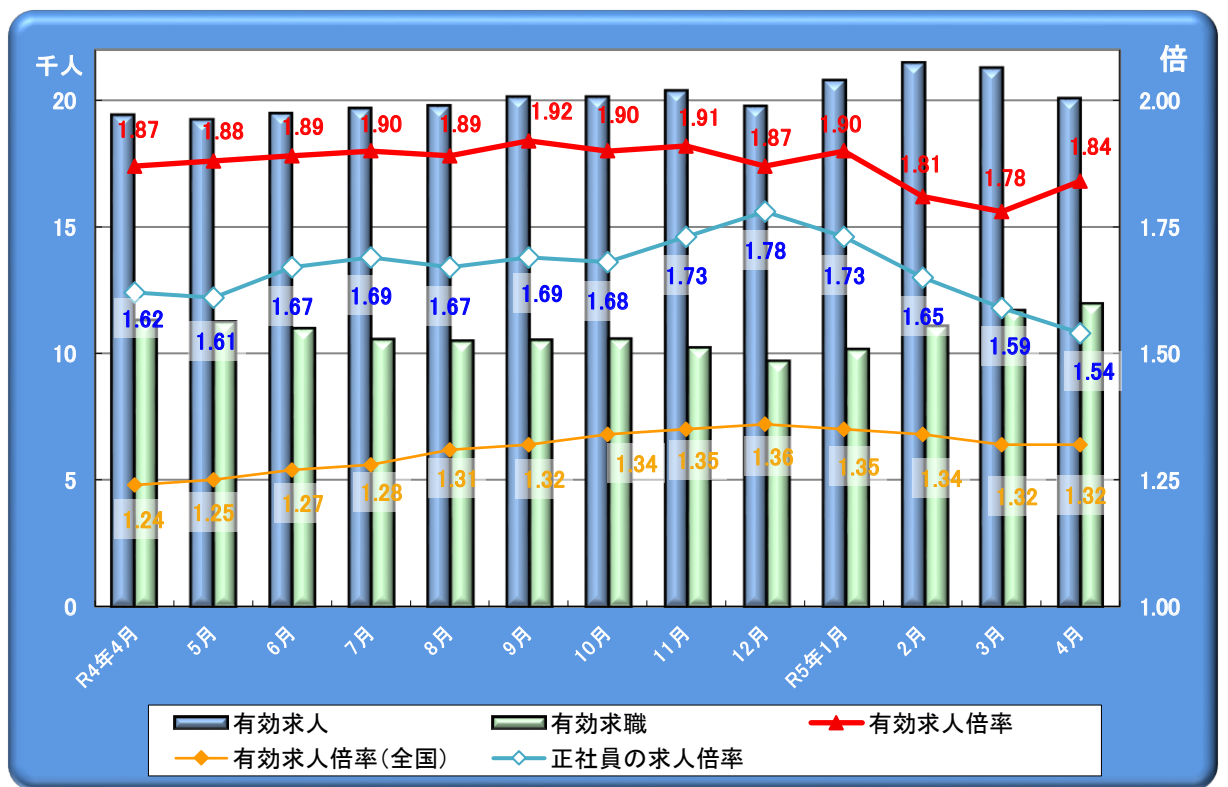


図2 有効求人倍率(季節調整値)の月次推移



※令和4年12月以前の数値は新季節指数により改定されている。

表2 安定所別求職求人状況

(パートを含む全数、求人倍率は原数値)

項目 / 安定所	福井	武生	大野	三国	敦賀	小浜	県計	前年同月比(%p)
①新規求職申込件数(件)	1,472	794	248	328	330	258	3,430	▲ 1.2
②有効求職者数(人)	5,258	2,667	868	1,294	1,077	788	11,952	5.7
③新規求人数(人)	3,204	1,286	429	1,218	694	372	7,203	4.7
④有効求人数(人)	8,975	3,781	1,092	3,182	1,922	1,125	20,077	3.4
新規求人倍率 ③/① (倍)	2.18	1.62	1.73	3.71	2.10	1.44	2.10	0.12
有効求人倍率 ④/② (倍)	1.71	1.42	1.26	2.46	1.78	1.43	1.68	▲ 0.04

図3 安定所別の有効求人倍率(原数値)の月次推移

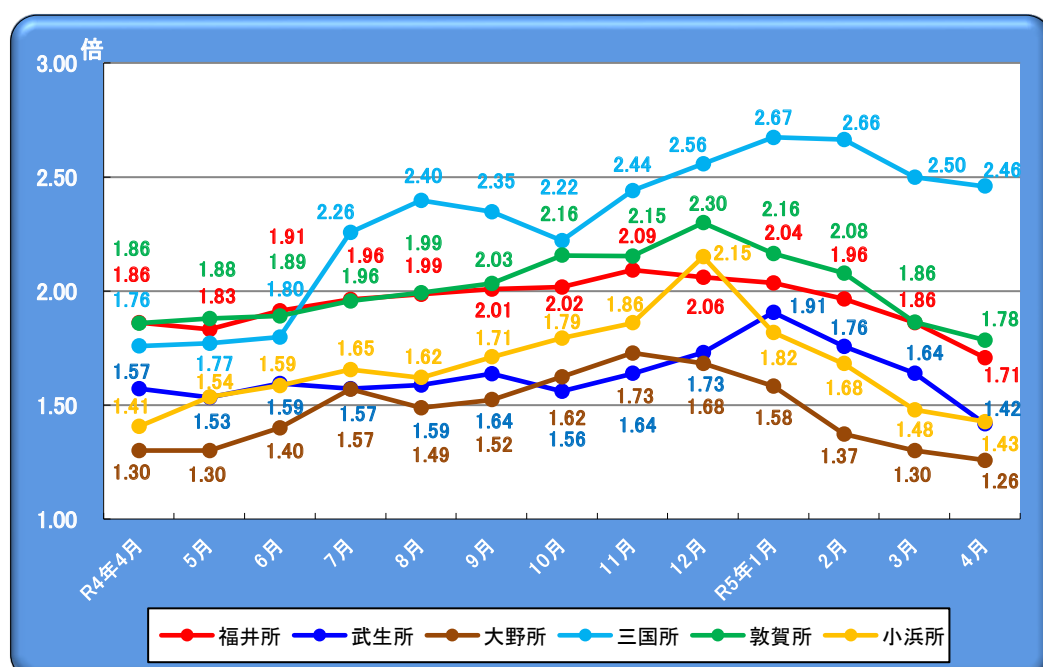


図4 地域別の有効求人倍率(原数値)の月次推移

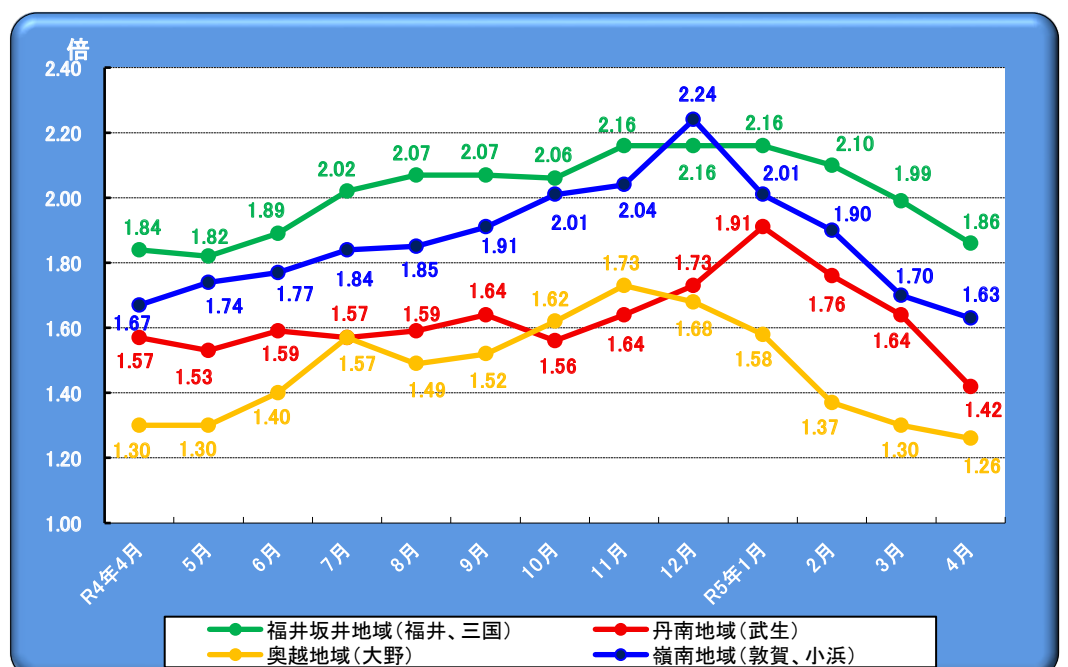


表3 新規求人数・有効求人数の状況

	令和4年度		令和5年2月		3月		4月	
	前年比		前年同月比		前年同月比		前年同月比	
新規求人数	85,387	5.3	7,776	9.6	6,963	▲ 1.8	7,203	4.7
有効求人数	241,512	6.3	21,478	6.1	21,262	3.2	20,077	3.4

(前年比、前年同月比…%)

〈主要産業別新規求人状況〉

建設業	9,547	▲ 0.3	789	▲ 2.0	789	0.5	736	▲ 15.7
製造業	13,493	8.7	931	▲ 2.8	1,147	▲ 19.7	1,083	▲ 6.7
繊維工業	2,801	16.9	198	▲ 4.3	248	▲ 11.1	252	3.7
眼鏡等製造業	1,573	21.2	115	▲ 4.2	127	▲ 20.1	155	22.0
運輸業、郵便業	4,592	▲ 1.1	416	21.3	343	▲ 17.3	426	14.8
卸売業、小売業	16,559	6.5	1,518	36.0	1,378	10.5	1,543	21.1
宿泊業、飲食サービス業	4,453	4.9	341	4.6	432	13.1	471	21.4
医療、福祉	14,520	2.0	1,356	7.0	1,169	6.1	1,215	1.6
サービス業	7,669	5.7	699	5.7	592	▲ 13.8	665	11.8

図5 新規・有効求人数の推移

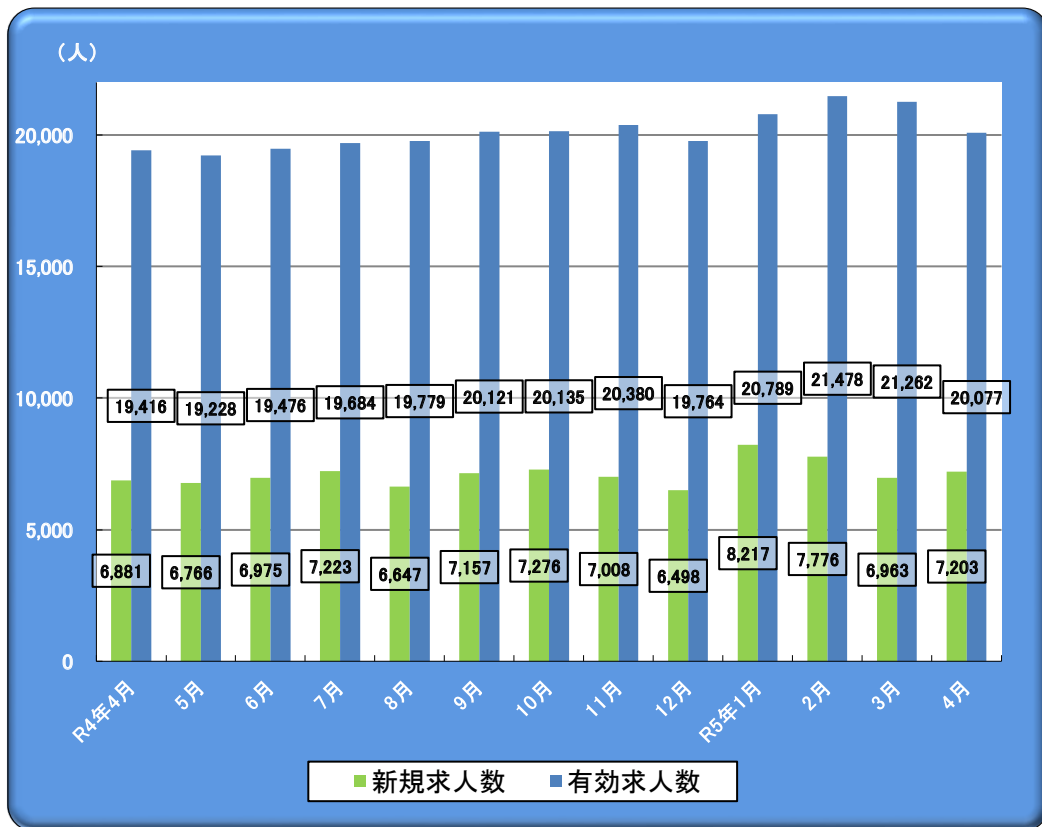


図6 主要産業における新規求人数の推移

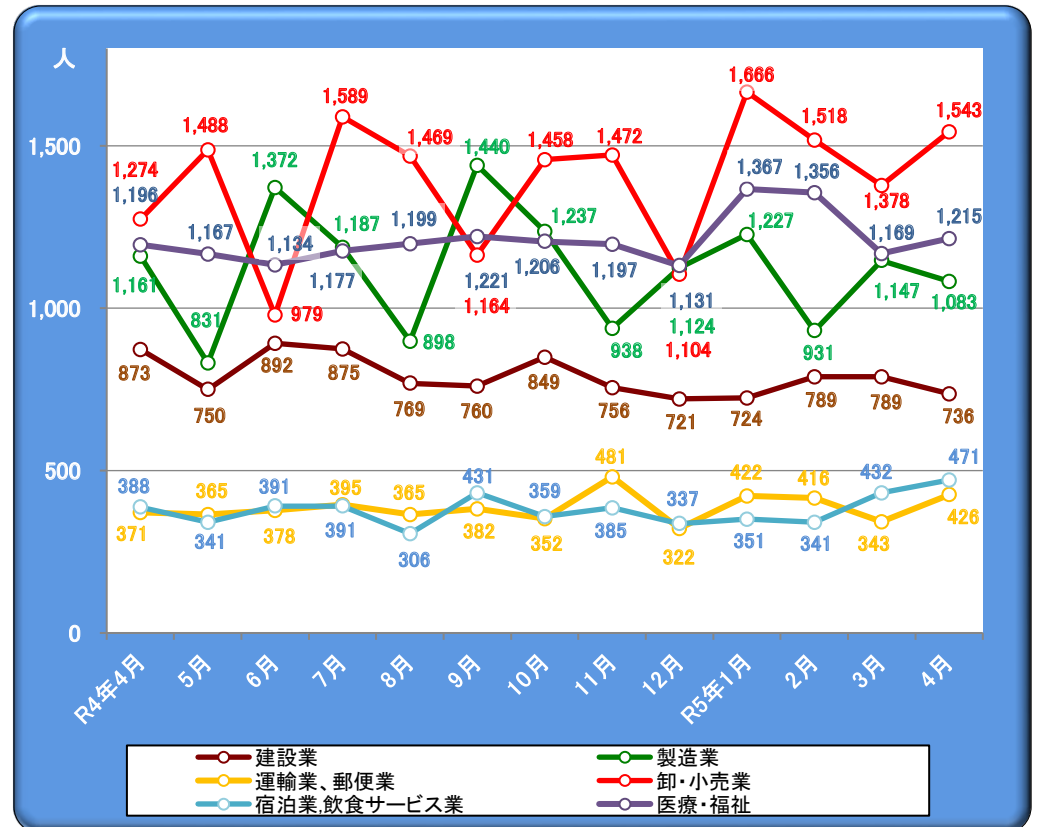


図7 主要産業における新規求人数の推移(前年同月比)

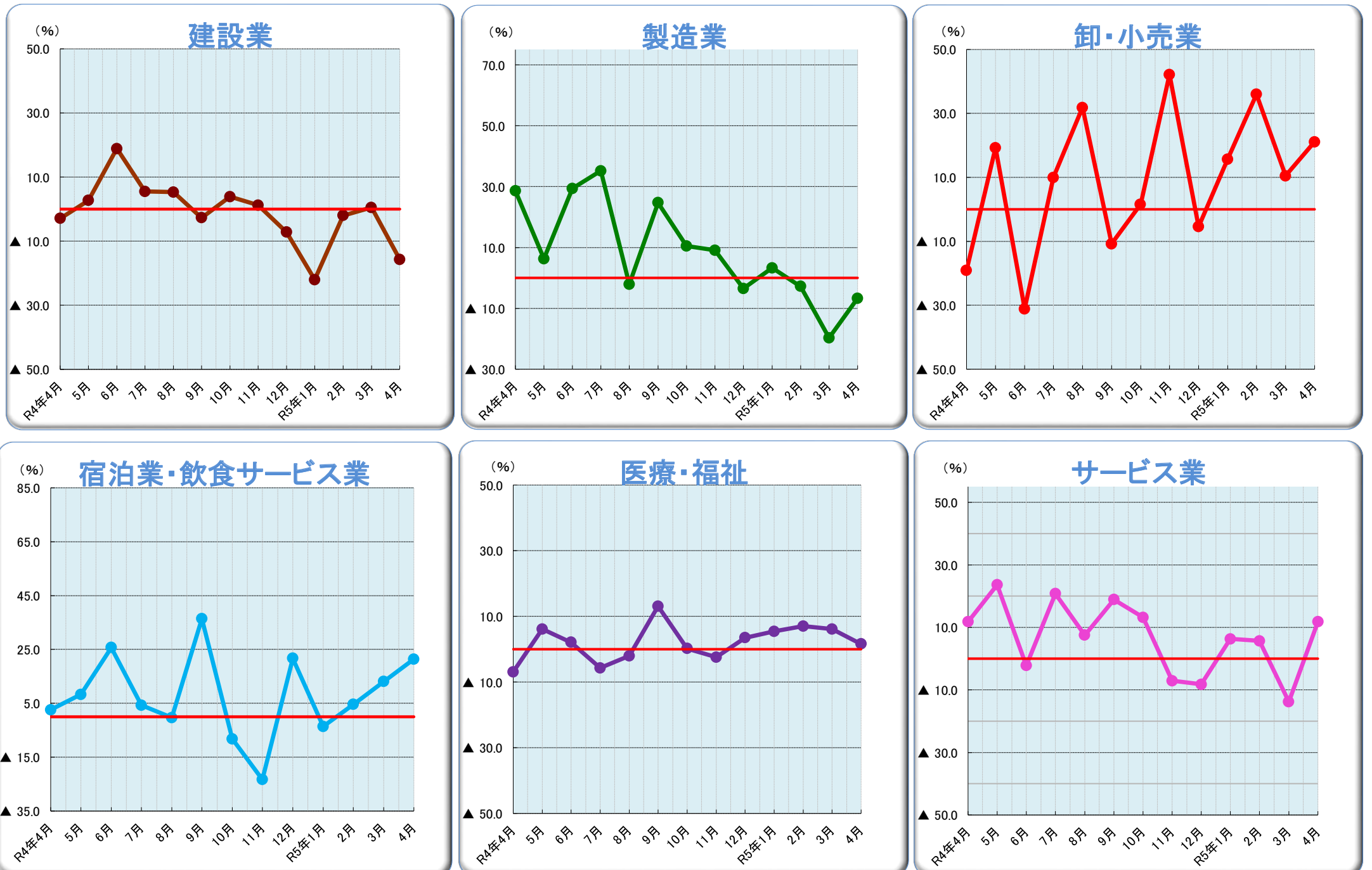


表4 新規・有効求職数の状況

	令和4年度		令和5年2月		3月		4月	
		前年比		前年同月比		前年同月比		前年同月比
新規求職者数	31,263	4.1	3,097	27.8	2,922	▲ 0.2	3,430	▲ 1.2
有効求職者数	128,573	2.0	11,082	12.4	11,696	8.8	11,952	5.7
就職件数	12,829	1.6	1,165	18.8	1,548	17.7	1,357	9.7

〈求職理由別新規求職状況(パートを含む常用)〉

在職者	10,431	2.9	1,290	28.7	1,112	▲ 0.4	828	6.0
離職者	18,250	5.1	1,567	22.7	1,542	0.4	2,372	▲ 1.4
定年	913	▲ 3.8	59	7.3	54	▲ 26.0	183	▲ 20.8
事業主都合	3,981	▲ 1.1	305	14.7	294	▲ 1.0	664	▲ 1.0
自己都合	12,821	8.0	1,149	27.1	1,135	2.1	1,486	1.8
自営・その他	535	2.7	54	3.8	59	9.3	39	▲ 11.4
無業者	2,228	3.0	212	63.1	245	0.4	211	▲ 19.5

図8 求職者数及び就職件数の月次推移

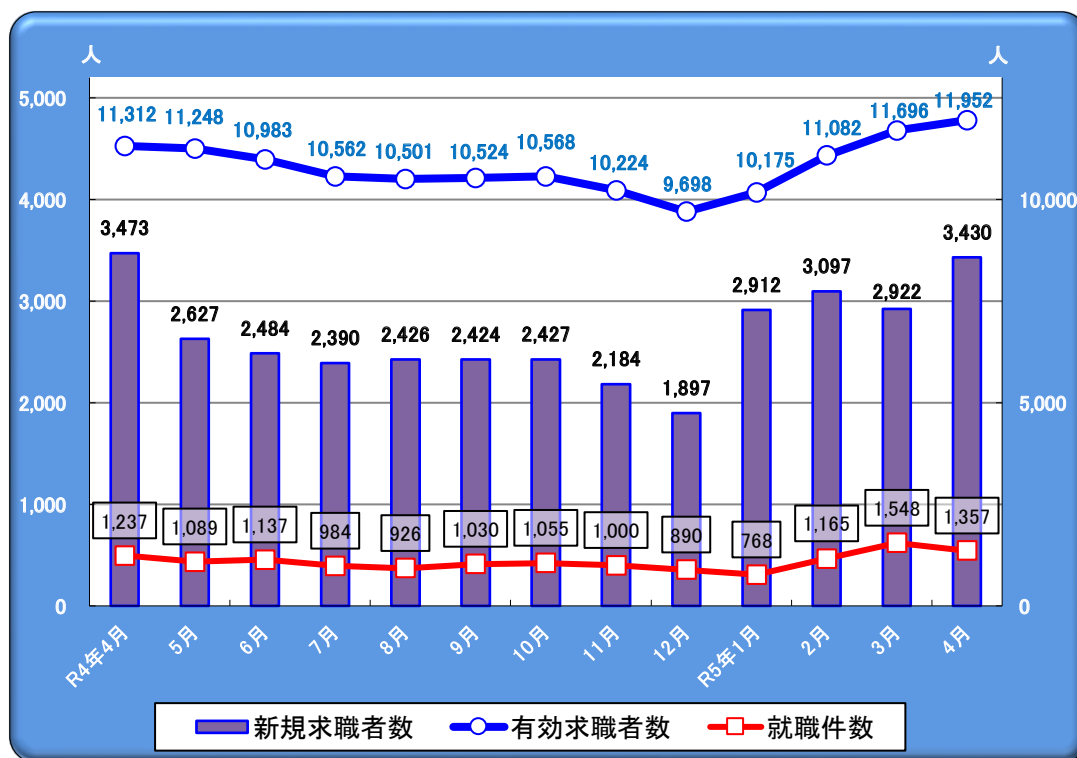


図9 求職理由別新規求職者の状況(パートを含む常用)

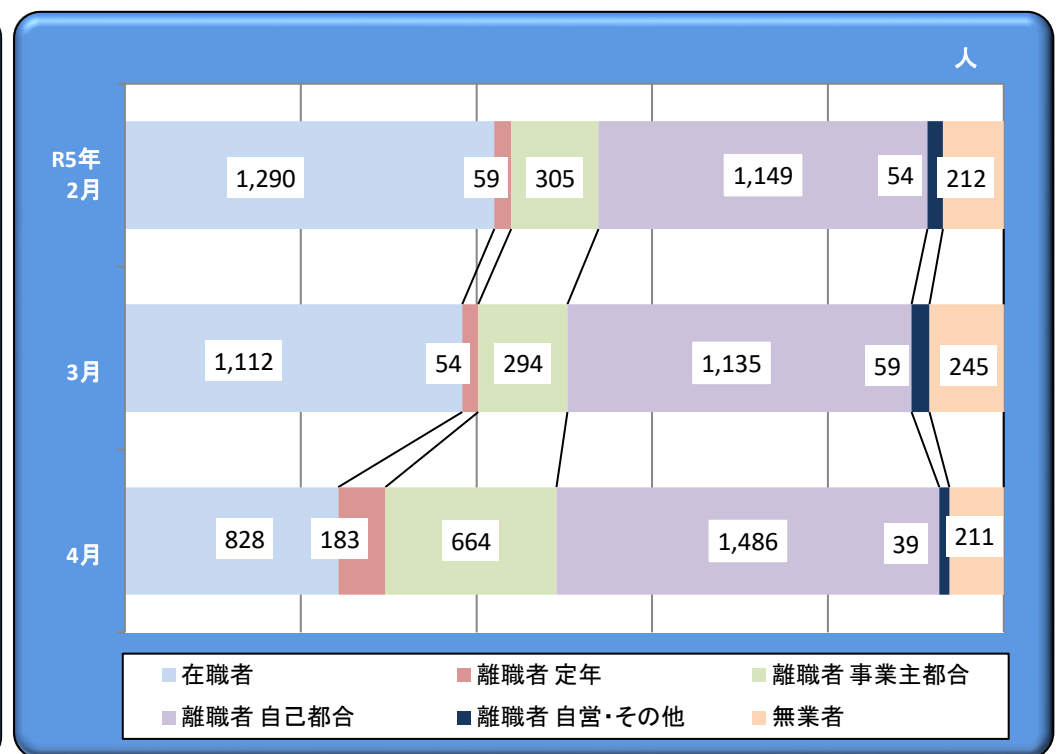


表5 雇用保険被保険者の資格喪失及び受給者の状況

項目 / 安定所	福井	武生	大野	三国	敦賀	小浜	県計	前年比(%)
雇用保険資格喪失数	3,543	1,043	320	626	550	328	6,410	▲ 7.8
うち事業主都合離職者	177	87	33	66	62	30	455	▲ 39.4
受給資格決定件数	313	255	109	100	83	83	943	▲ 9.2
受給者実人員	824	481	159	270	178	141	2,053	▲ 1.8

※受給資格決定件数については速報値のため、変更になる場合があります。

図10 雇用保険受給者及び有効求職者数の月次推移

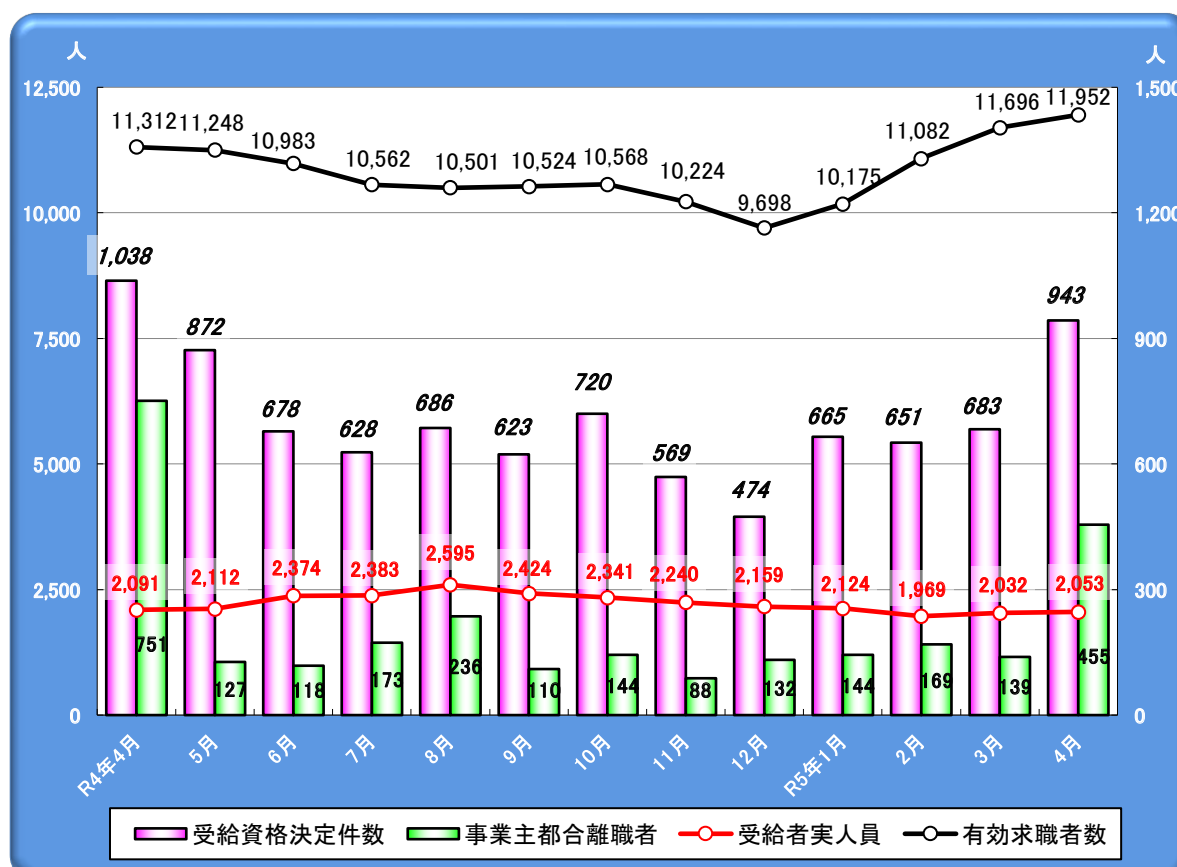


図11 安定所別雇用保険受給者実人員の月次推移

