

福井県内の労働市場の動き(令和5年7月)

令和5年7月の労働市場の動き【新規学卒者を除きパートを含む】をみると、有効求人数(季節調整値)は、19,713人で前月比1.4%の減少となった。有効求職者数(季節調整値)は、11,196人で前月比0.7%の増加となった。
 この結果、7月の有効求人倍率(季節調整値)は1.76倍となり、前月より0.04ポイント低下した。

※求人に関する数値は全て受理地別の数値。

表1 有効求人倍率(季節調整値)、完全失業率の状況

	有効求人倍率(季節調整値)				正社員の有効求人倍率(原数値)			
	福井県	前月比(p)	全国	前月比(p)	福井県	前年同月比(p)	全国	前年同月比(p)
令和4年7月	1.90	0.01	1.28	0.01	1.69	0.13	0.98	0.10
令和5年4月	1.84	0.06	1.32	0.00	1.54	▲0.08	0.98	0.06
5月	1.84	0.00	1.31	▲0.01	1.59	▲0.02	0.96	0.05
6月	1.80	▲0.04	1.30	▲0.01	1.60	▲0.07	0.99	0.04
7月	1.76	▲0.04	1.29	▲0.01	1.61	▲0.08	1.01	0.03

※令和4年12月以前の数値は新季節指数により改定されている。

図1 有効求人倍率の年度推移

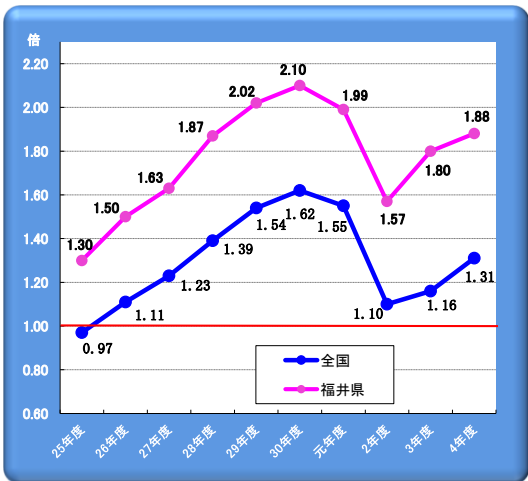
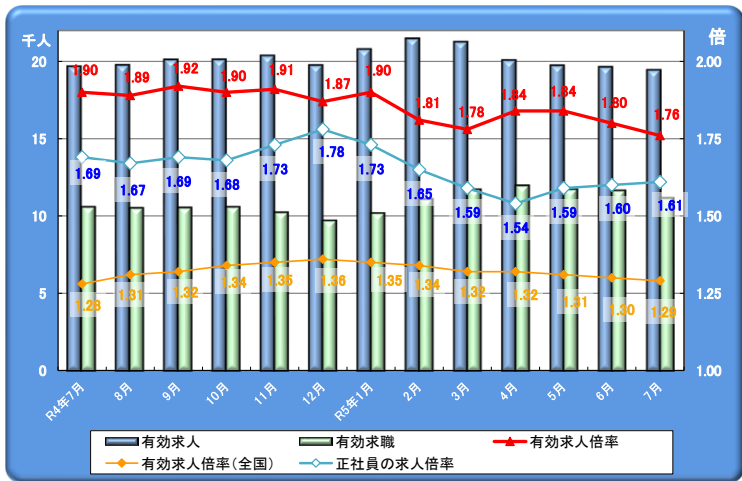


図2 有効求人倍率(季節調整値)の月次推移



※令和4年12月以前の数値は新季節指数により改定されている。

表2 安定所別求職求人状況

項目 / 安定所	福井	武生	大野	三国	敦賀	小浜	県計	前年同月比(%p)
①新規求職申込件数(件)	1,009	617	142	244	270	130	2,412	0.9
②有効求職者数(人)	4,818	2,672	693	1,225	1,049	692	11,149	5.6
③新規求人数(人)	2,974	1,359	398	1,045	602	401	6,779	▲6.1
④有効求人数(人)	8,899	3,728	1,139	2,843	1,712	1,130	19,451	▲1.2
新規求人倍率 ③/①(倍)	2.95	2.20	2.80	4.28	2.23	3.08	2.81	▲0.21
有効求人倍率 ④/②(倍)	1.85	1.40	1.64	2.32	1.63	1.63	1.74	▲0.12

(パートを含む全数、求人倍率は原数値)

図3 安定所別の有効求人倍率(原数値)の月次推移

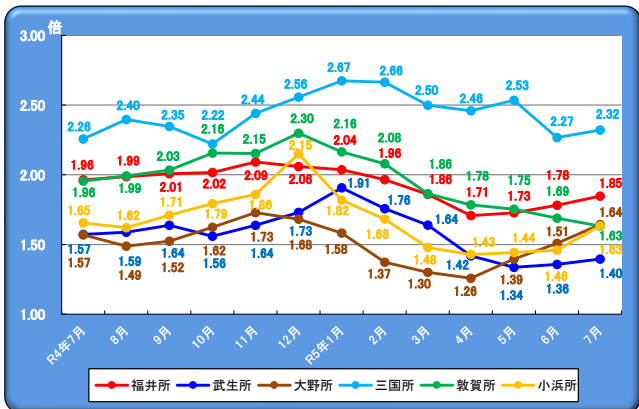


図4 地域別の有効求人倍率(原数値)の月次推移

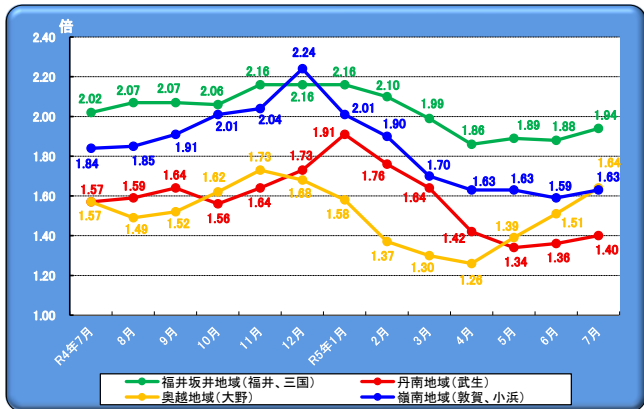


表3 新規求人数・有効求人数の状況

	令和4年度		令和5年5月		6月		7月	
	前年比		前年同月比		前年同月比		前年同月比	
新規求人数	85,387	5.3	6,933	2.5	6,674	▲ 4.3	6,779	▲ 6.1
有効求人数	241,512	6.3	19,749	2.7	19,647	0.9	19,451	▲ 1.2

(前年比、前年同月比…%)

〈主要産業別新規求人状況〉

建設業	9,547	▲ 0.3	813	8.4	786	▲ 11.9	728	▲ 16.8
製造業	13,493	8.7	851	2.4	1,174	▲ 14.4	990	▲ 16.6
繊維工業	2,801	16.9	194	3.2	237	▲ 14.7	210	▲ 14.3
眼鏡等製造業	1,573	21.2	116	0.0	134	1.5	163	48.2
運輸業、郵便業	4,592	▲ 1.1	366	0.3	382	1.1	375	▲ 5.1
卸売業、小売業	16,559	6.5	1,479	▲ 0.6	1,176	20.1	1,296	▲ 18.4
宿泊業、飲食サービス業	4,453	4.9	366	7.3	375	▲ 4.1	407	4.1
医療、福祉	14,520	2.0	1,227	5.1	1,112	▲ 1.9	1,256	6.7
サービス業	7,669	5.7	679	8.8	632	1.4	710	7.1

図5 新規・有効求人数の推移

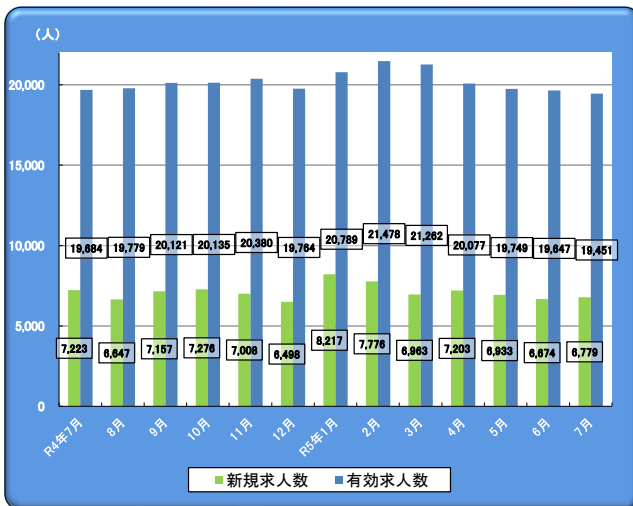


図6 主要産業における新規求人数の推移

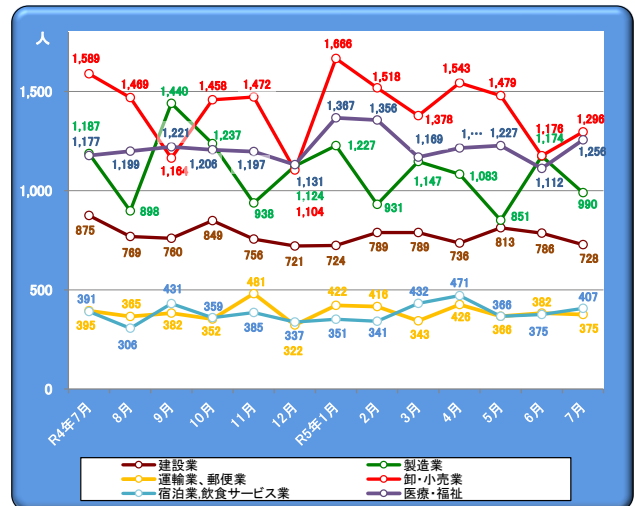


図7 主要産業における新規求人数の推移(前年同月比)

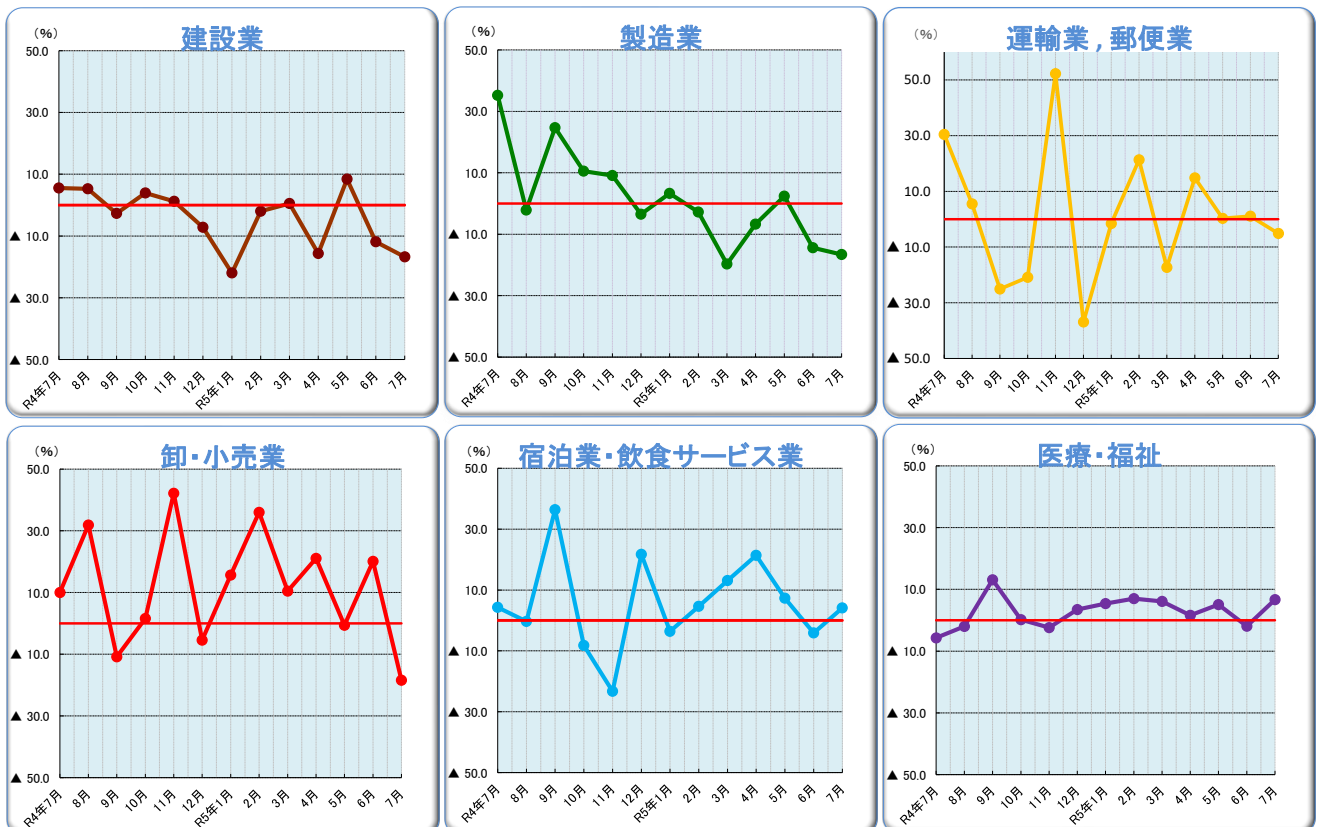


表4 新規・有効求職数の状況

	令和4年度		令和5年5月		6月		7月	
		前年比		前年同月比		前年同月比		前年同月比
新規求職者数	31,263	4.1	2,690	2.4	2,657	7.0	2,412	0.9
有効求職者数	128,573	2.0	11,709	4.1	11,639	6.0	11,149	5.6
就職件数	12,829	1.6	1,144	5.1	1,121	▲ 1.4	980	▲ 0.4

〈求職理由別新規求職状況(パートを含む常用)〉

	令和4年度		令和5年5月		6月		7月	
在職者	10,431	2.9	814	10.0	929	4.9	755	▲ 5.6
離職者	18,250	5.1	1,663	0.5	1,508	6.1	1,495	4.8
定年	913	▲ 3.8	85	▲ 30.9	66	▲ 7.0	68	9.7
事業主都合	3,981	▲ 1.1	349	▲ 4.1	353	22.6	313	▲ 9.5
自己都合	12,821	8.0	1,195	7.1	1,041	2.4	1,081	10.6
自営・その他	535	2.7	34	▲ 34.6	48	6.7	33	▲ 21.4
無業者	2,228	3.0	191	▲ 8.6	199	25.9	144	▲ 8.9

図8 求職者数及び就職件数の月次推移

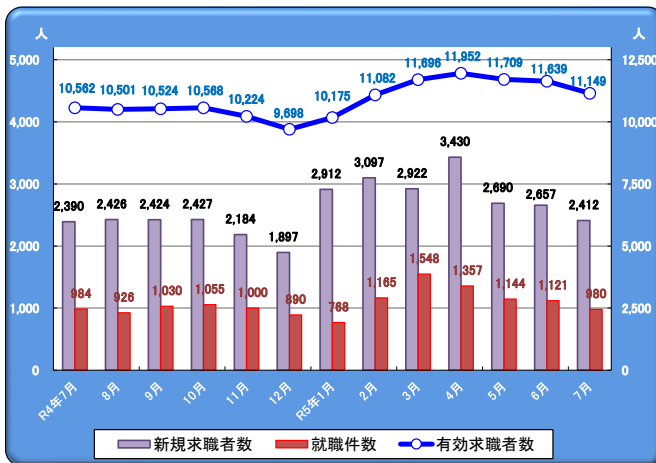


図9 求職理由別新規求職者の状況(パートを含む常用)

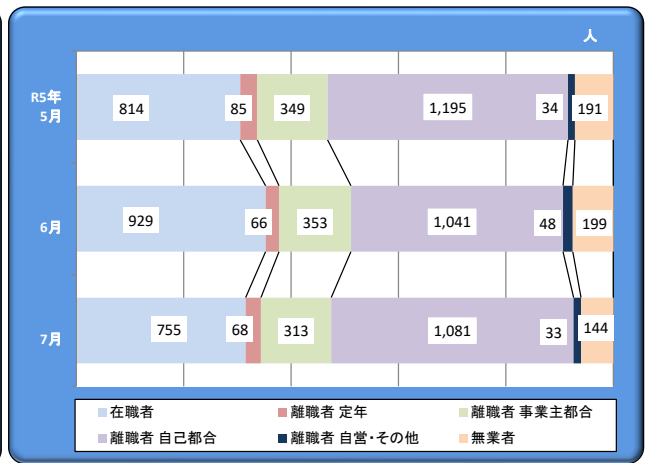


表5 雇用保険被保険者の資格喪失及び受給者の状況

項目 / 安定所	福井	武生	大野	三国	敦賀	小浜	県計	前年比(%)
雇用保険資格喪失数	1,532	588	112	397	256	114	2,999	5.1
うち事業主都合離職者	58	67	10	76	14	6	231	33.5
受給資格決定件数	298	160	42	78	60	46	684	8.9
受給者実人員	1,093	604	183	294	269	178	2,621	10.0

※受給資格決定件数については速報値のため、変更になる場合があります。

図10 雇用保険受給者及び有効求職者数の月次推移

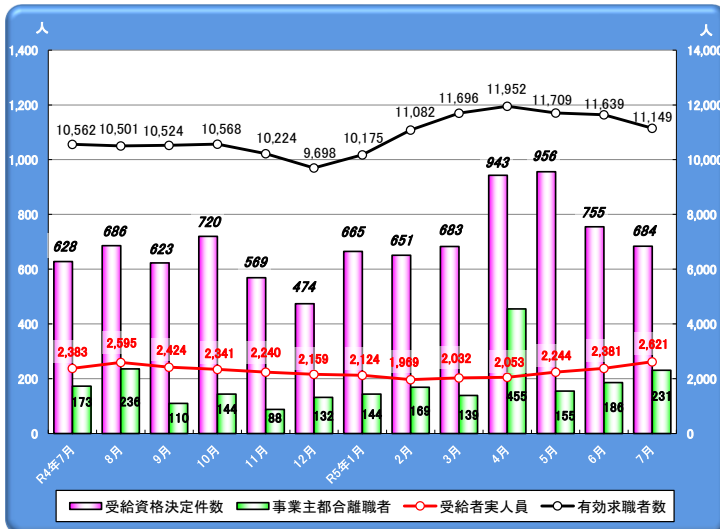


図11 安定所別雇用保険受給者実人員の月次推移

