

福井県内の労働市場の動き(令和5年5月)

令和5年5月の労働市場の動き【新規学卒者を除きパートを含む】をみると、有効求人数(季節調整値)は、20,027人で前月比1.1%の減少となった。有効求職者数(季節調整値)は、10,855人で前月比1.2%の減少となった。
 この結果、5月の有効求人倍率(季節調整値)は1.84倍となり、前月と同率となった。

※求人に関する数値は全て受理地別の数値。

表1 有効求人倍率(季節調整値)、完全失業率の状況

	有効求人倍率(季節調整値)				正社員の有効求人倍率(原数値)			
	福井県	前月比 (p)	全国	前月比 (p)	福井県	前年同月比 (p)	全国	前年同月比 (p)
令和4年5月	1.88	0.01	1.25	0.01	1.61	0.15	0.91	0.09
令和5年2月	1.81	▲ 0.09	1.34	▲ 0.01	1.65	▲ 0.18	1.06	0.09
3月	1.78	▲ 0.03	1.32	▲ 0.02	1.59	▲ 0.13	1.02	0.07
4月	1.84	0.06	1.32	0.00	1.54	▲ 0.08	0.98	0.06
5月	1.84	0.00	1.31	▲ 0.01	1.59	▲ 0.02	0.96	0.05

※令和4年12月以前の数値は新季節指数により改定されている。

図1 有効求人倍率の年度推移

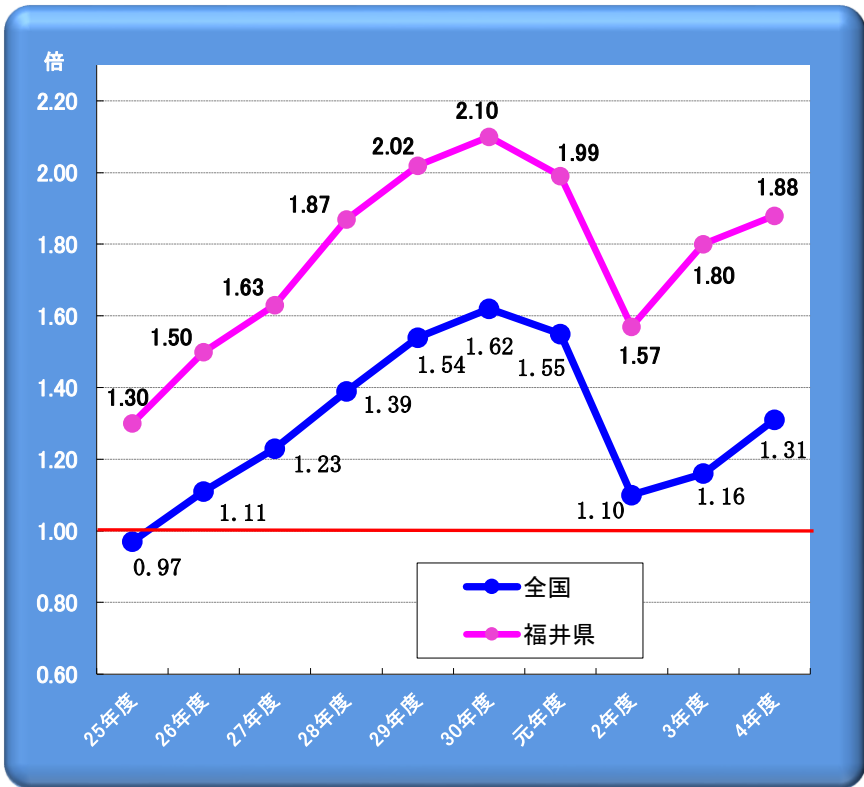
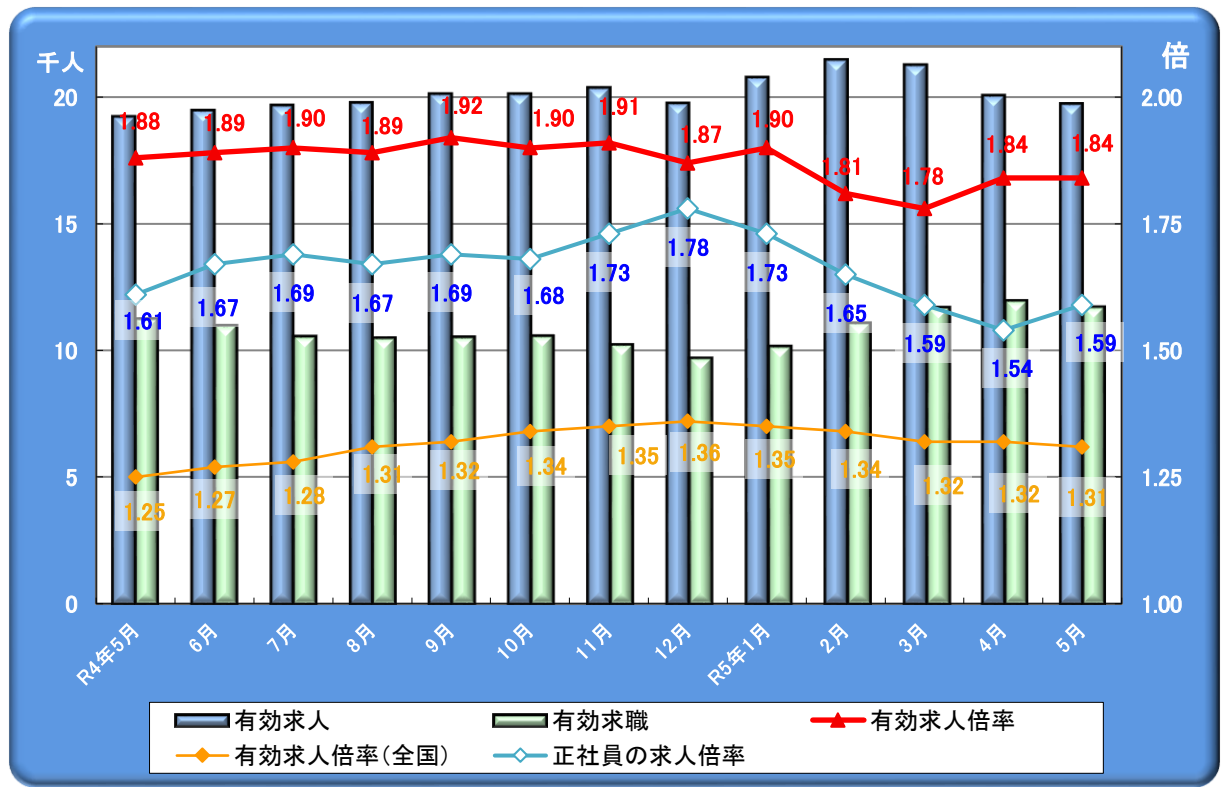


図2 有効求人倍率(季節調整値)の月次推移



※令和4年12月以前の数値は新季節指数により改定されている。

表2 安定所別求職求人状況

(パートを含む全数、求人倍率は原数値)

項目 / 安定所	福井	武生	大野	三国	敦賀	小浜	県計	前年同月比(%、p)
①新規求職申込件数(件)	1,140	663	154	292	273	168	2,690	2.4
②有効求職者数(人)	5,111	2,694	828	1,285	1,056	735	11,709	4.1
③新規求人数(人)	3,111	1,174	423	1,244	595	386	6,933	2.5
④有効求人数(人)	8,826	3,600	1,155	3,257	1,851	1,060	19,749	2.7
新規求人倍率 ③/① (倍)	2.73	1.77	2.75	4.26	2.18	2.30	2.58	0.00
有効求人倍率 ④/② (倍)	1.73	1.34	1.39	2.53	1.75	1.44	1.69	▲ 0.02

図3 安定所別の有効求人倍率(原数値)の月次推移

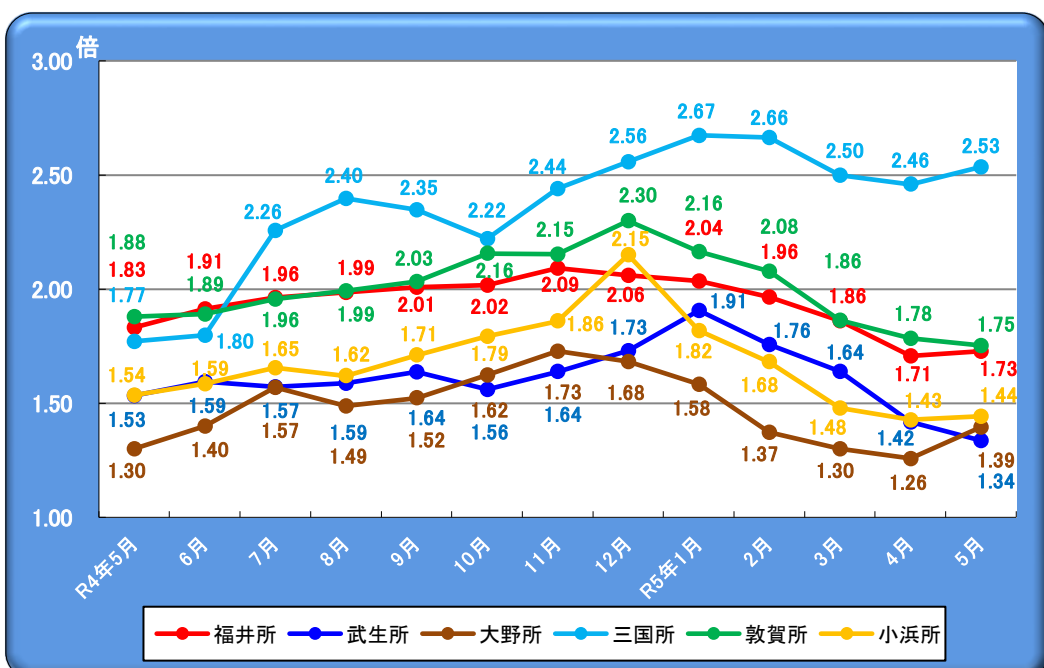


図4 地域別の有効求人倍率(原数値)の月次推移

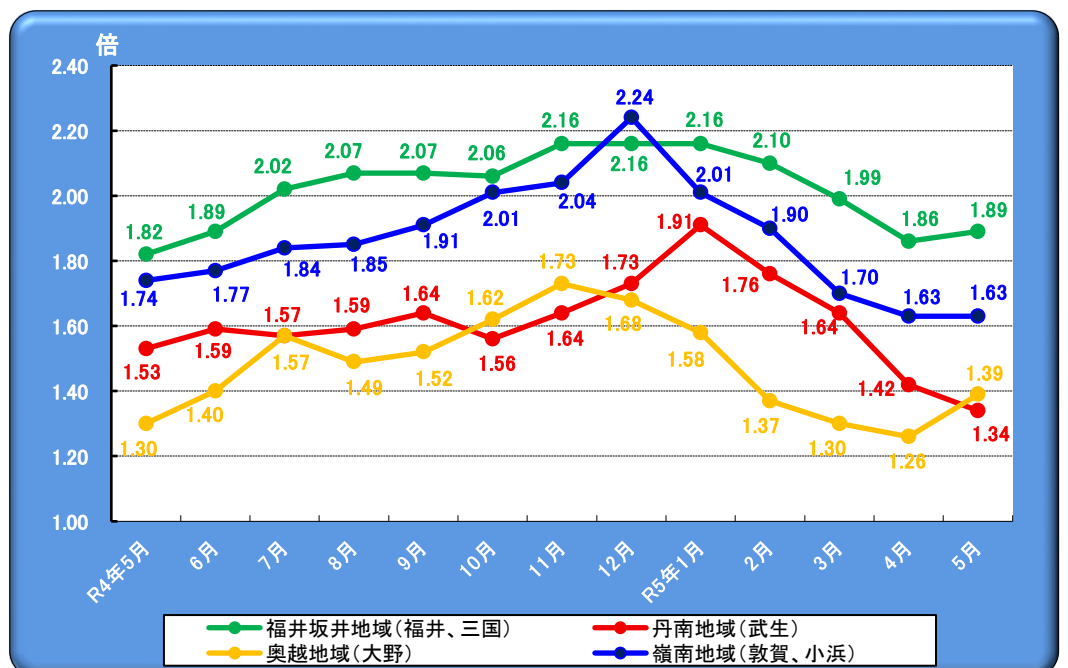


表3 新規求人数・有効求人数の状況

	令和4年度		令和5年3月		4月		5月	
		前年比		前年同月比		前年同月比		前年同月比
新規求人数	85,387	5.3	6,963	▲ 1.8	7,203	4.7	6,933	2.5
有効求人数	241,512	6.3	21,262	3.2	20,077	3.4	19,749	2.7

(前年比、前年同月比…%)

〈主要産業別新規求人状況〉

建設業	9,547	▲ 0.3	789	0.5	736	▲ 15.7	813	8.4
製造業	13,493	8.7	1,147	▲ 19.7	1,083	▲ 6.7	851	2.4
繊維工業	2,801	16.9	248	▲ 11.1	252	3.7	194	3.2
眼鏡等製造業	1,573	21.2	127	▲ 20.1	155	22.0	116	0.0
運輸業, 郵便業	4,592	▲ 1.1	343	▲ 17.3	426	14.8	366	0.3
卸売業, 小売業	16,559	6.5	1,378	10.5	1,543	21.1	1,479	▲ 0.6
宿泊業, 飲食サービス業	4,453	4.9	432	13.1	471	21.4	366	7.3
医療, 福祉	14,520	2.0	1,169	6.1	1,215	1.6	1,227	5.1
サービス業	7,669	5.7	592	▲ 13.8	665	11.8	679	8.8

図5 新規・有効求人数の推移

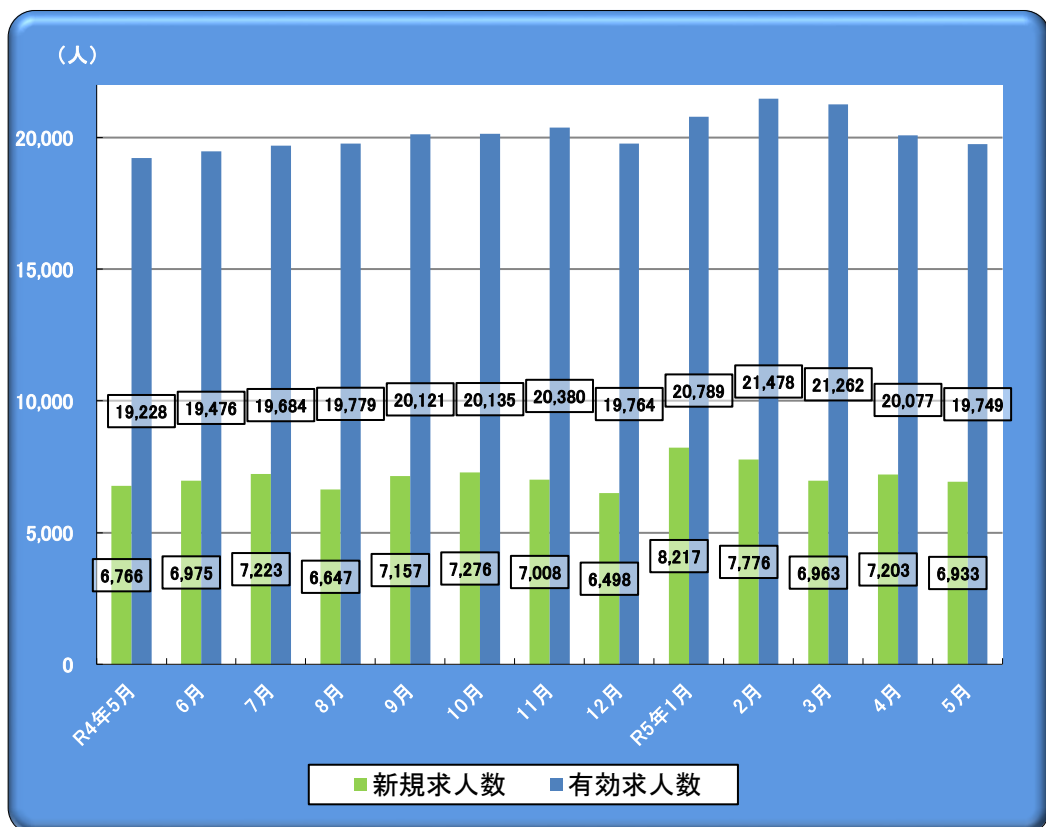


図6 主要産業における新規求人数の推移

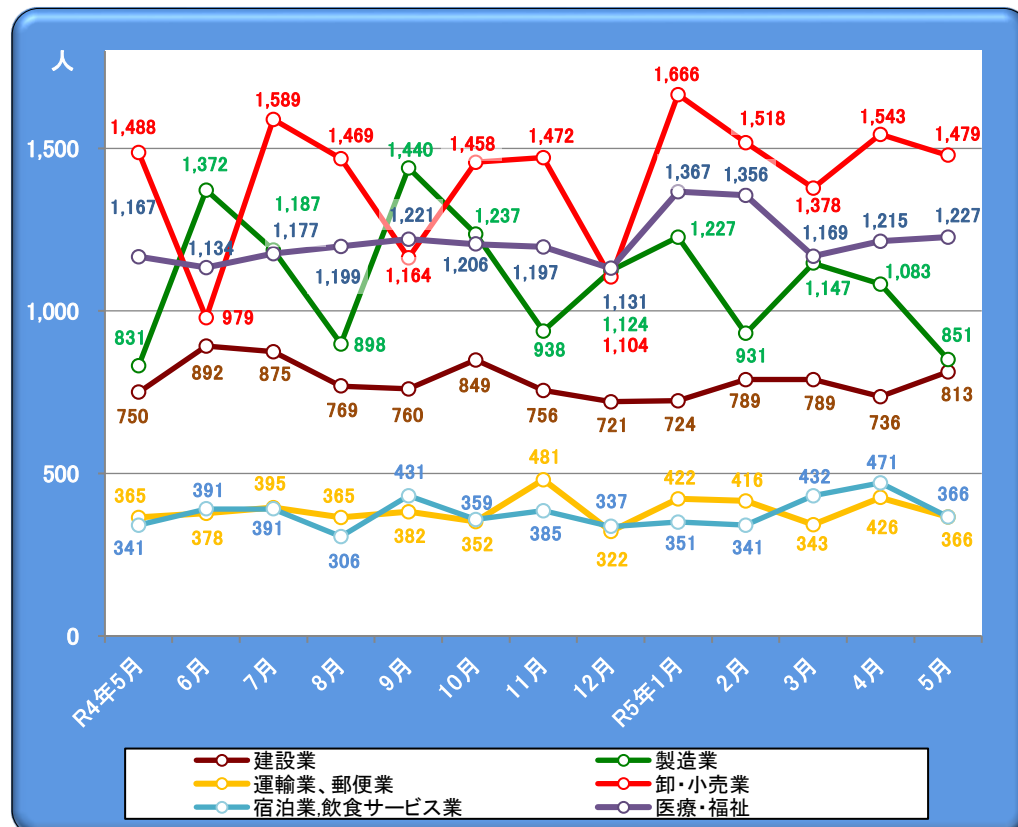


図7 主要産業における新規求人数の推移(前年同月比)

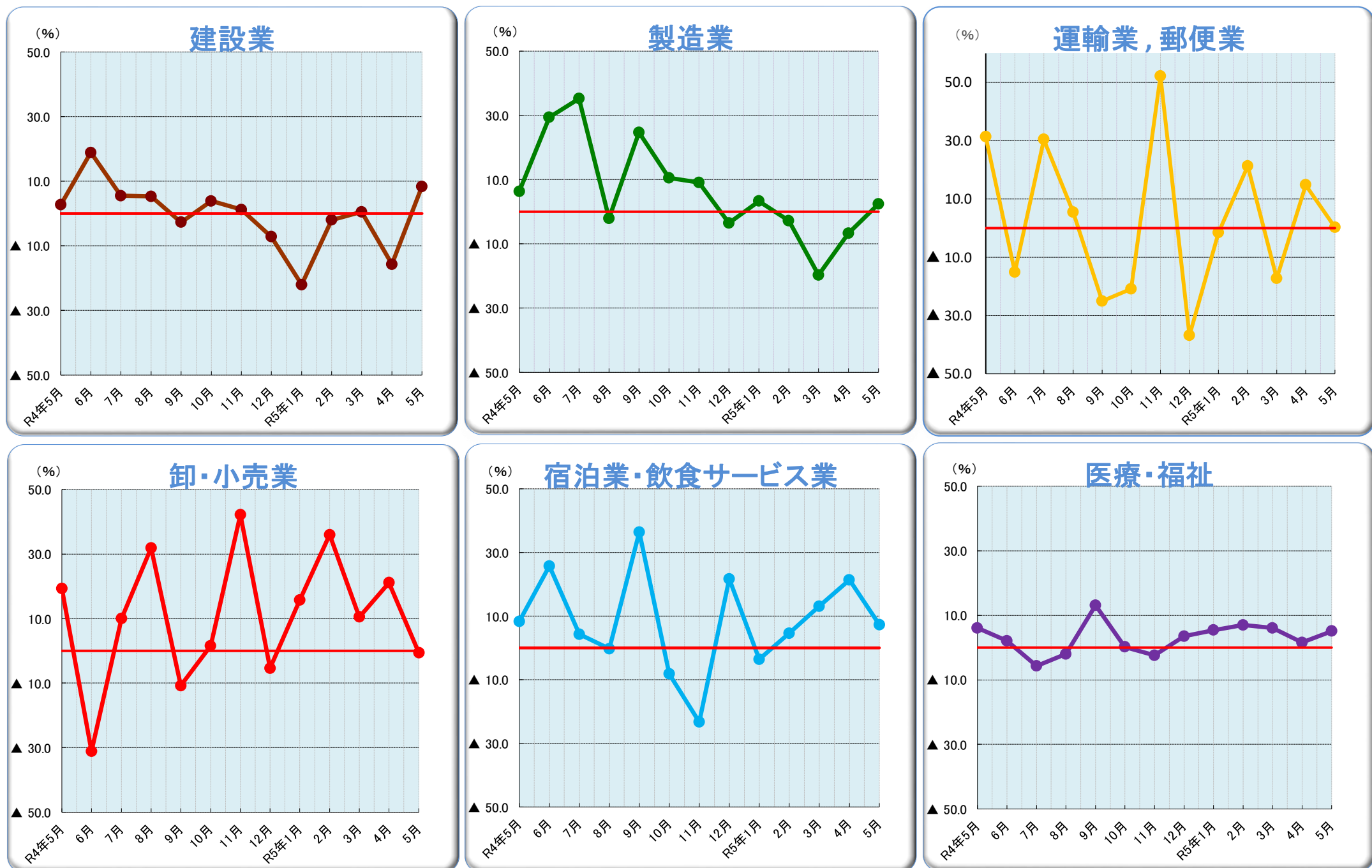


表4 新規・有効求職数の状況

	令和4年度		令和5年3月		4月		5月	
		前年比		前年同月比		前年同月比		前年同月比
新規求職者数	31,263	4.1	2,922	▲ 0.2	3,430	▲ 1.2	2,690	2.4
有効求職者数	128,573	2.0	11,696	8.8	11,952	5.7	11,709	4.1
就職件数	12,829	1.6	1,548	17.7	1,357	9.7	1,144	5.1

〈求職理由別新規求職状況(パートを含む常用)〉

在職者	10,431	2.9	1,112	▲ 0.4	828	6.0	814	10.0
離職者	18,250	5.1	1,542	0.4	2,372	▲ 1.4	1,663	0.5
定年	913	▲ 3.8	54	▲ 26.0	183	▲ 20.8	85	▲ 30.9
事業主都合	3,981	▲ 1.1	294	▲ 1.0	664	▲ 1.0	349	▲ 4.1
自己都合	12,821	8.0	1,135	2.1	1,486	1.8	1,195	7.1
自営・その他	535	2.7	59	9.3	39	▲ 11.4	34	▲ 34.6
無業者	2,228	3.0	245	0.4	211	▲ 19.5	191	▲ 8.6

図8 求職者数及び就職件数の月次推移

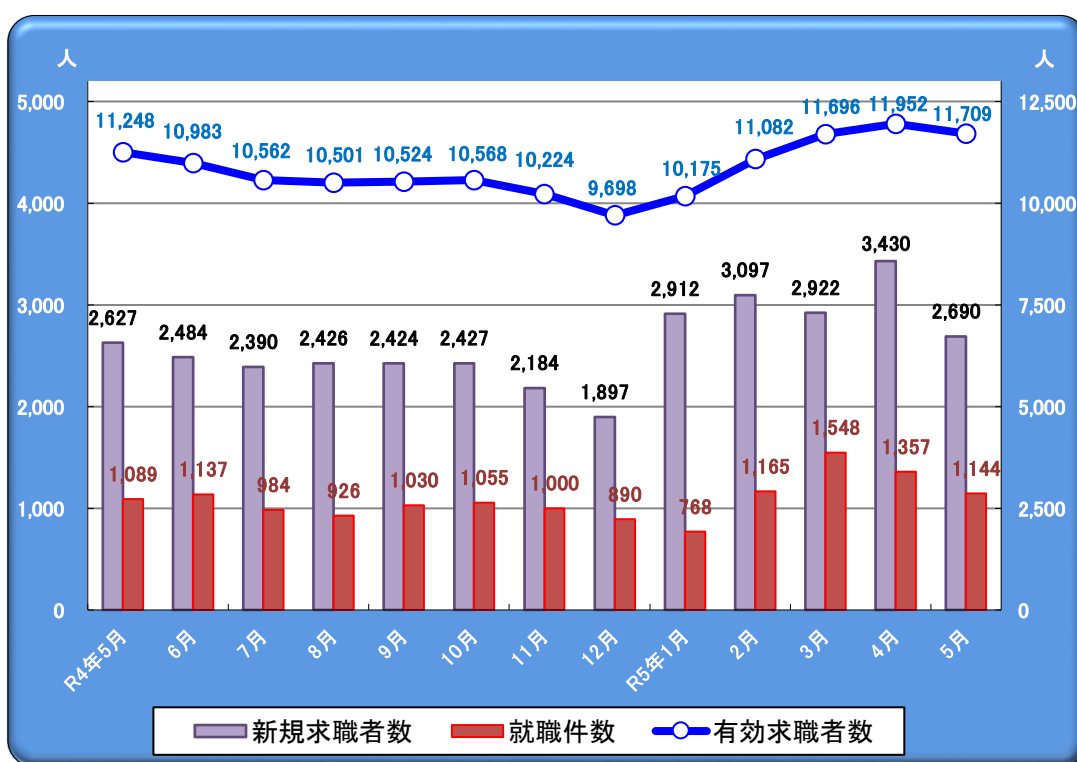


図9 求職理由別新規求職者の状況(パートを含む常用)

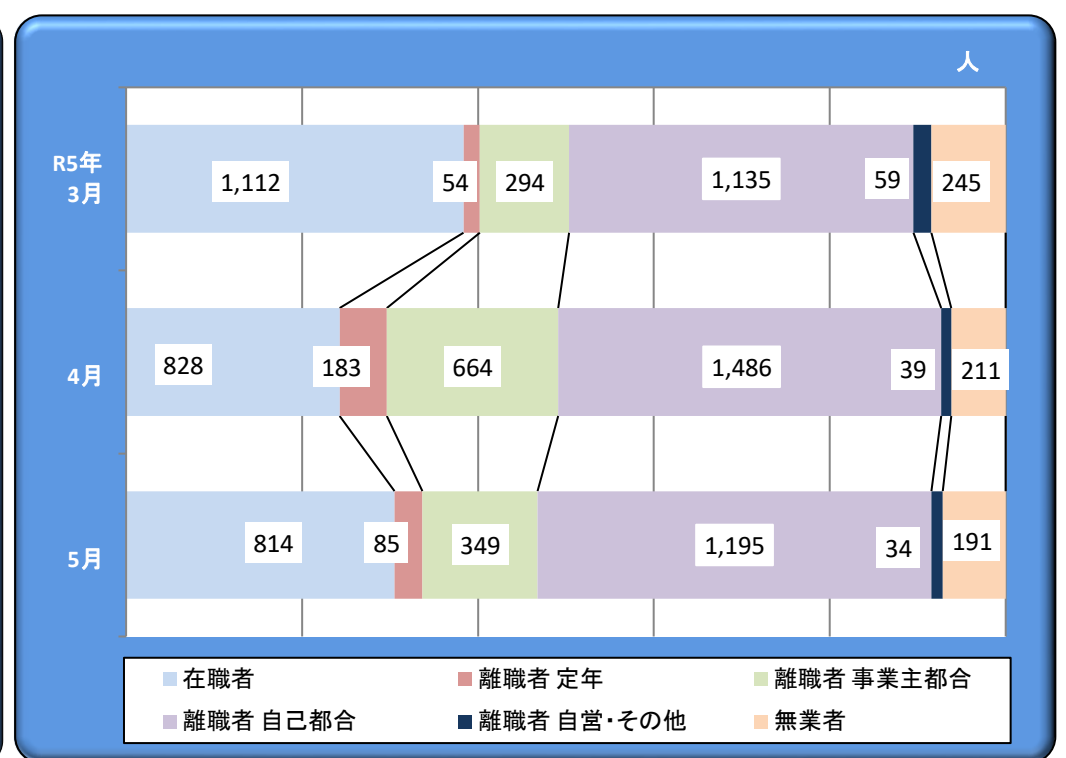


表5 雇用保険被保険者の資格喪失及び受給者の状況

項目 / 安定所	福井	武生	大野	三国	敦賀	小浜	県計	前年比(%)
雇用保険資格喪失数	1,467	580	101	427	277	106	2,958	▲ 0.3
うち事業主都合離職者	85	30	4	8	26	2	155	22.0
受給資格決定件数	373	206	61	116	138	62	956	9.6
受給者実人員	903	524	156	288	230	143	2,244	6.3

※受給資格決定件数については速報値のため、変更になる場合があります。

図10 雇用保険受給者及び有効求職者数の月次推移

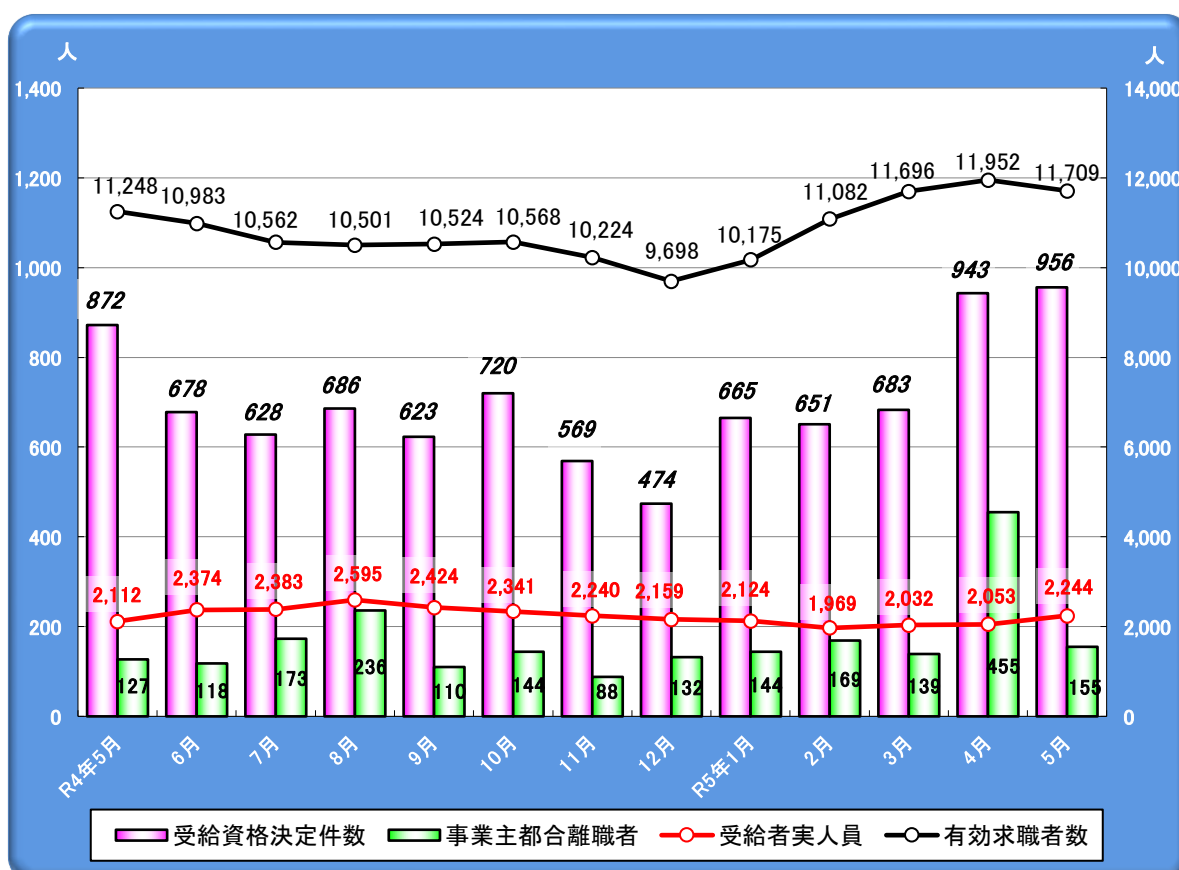


図11 安定所別雇用保険受給者実人員の月次推移

