

福井県内の労働市場の動き(令和5年1月)

令和5年1月の労働市場の動き【新規学卒者を除きパートを含む】をみると、有効求人数(季節調整値)は、20,835人で前月比3.8%の増加となった。有効求職者数(季節調整値)は、10,951人で前月比2.1%の増加となった。
 この結果、1月の有効求人倍率(季節調整値)は1.90倍となり、前月より0.03ポイント上昇した。

※求人に関する数値は全て受理地別の数値。

表1 有効求人倍率(季節調整値)、完全失業率の状況

	有効求人倍率(季節調整値)				正社員の有効求人倍率(原数値)				完全失業率(%)				
	福井県	前月比(p)	全国	前月比(p)	福井県	前年同月比(p)	全国	前年同月比(p)	全国	前月比(p)	福井県(モデル推計値)	前年同期比(p)	
令和4年1月	1.84	0.02	1.20	0.02	1.77	0.28	0.97	0.10	2.7	0.0	4月-6月	1.7	0.3
令和4年10月	1.90	▲0.02	1.34	0.02	1.68	0.04	1.04	0.13	2.6	0.0			
11月	1.91	0.01	1.35	0.01	1.73	0.06	1.07	0.14	2.5	▲0.1	7月-9月	1.7	0.3
12月	1.87	▲0.04	1.36	0.01	1.78	0.01	1.11	0.14	2.5	0.0			
令和5年1月	1.90	0.03	1.35	▲0.01	1.73	▲0.04	1.09	0.12	2.4	▲0.1	10月-12月	1.7	0.3

※令和4年12月以前の数値は新季節指数により改定されている。

図1 有効求人倍率の年度推移

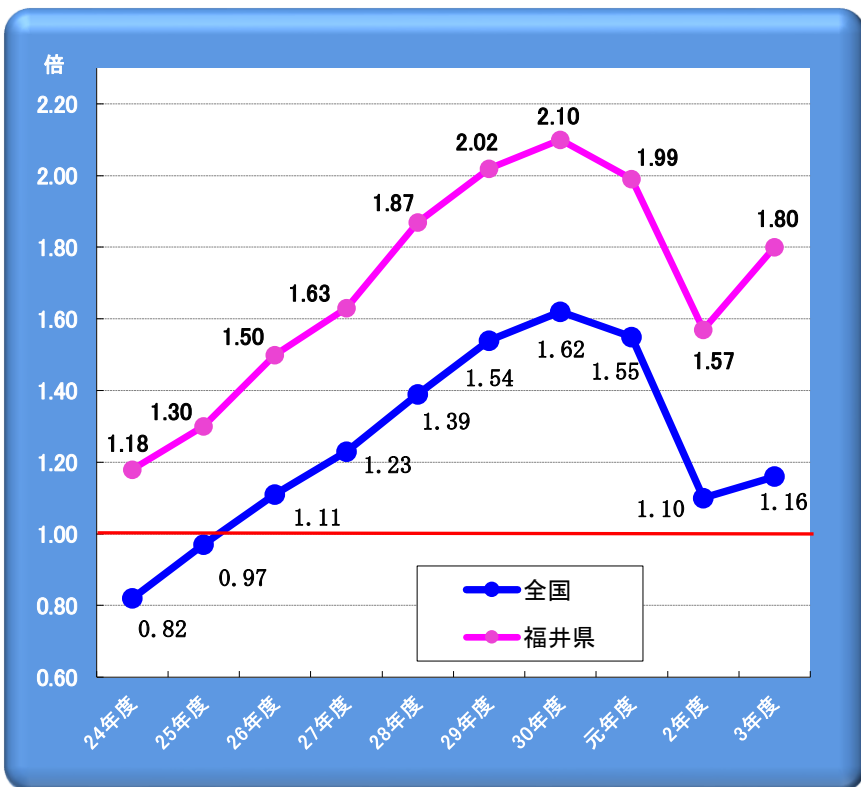
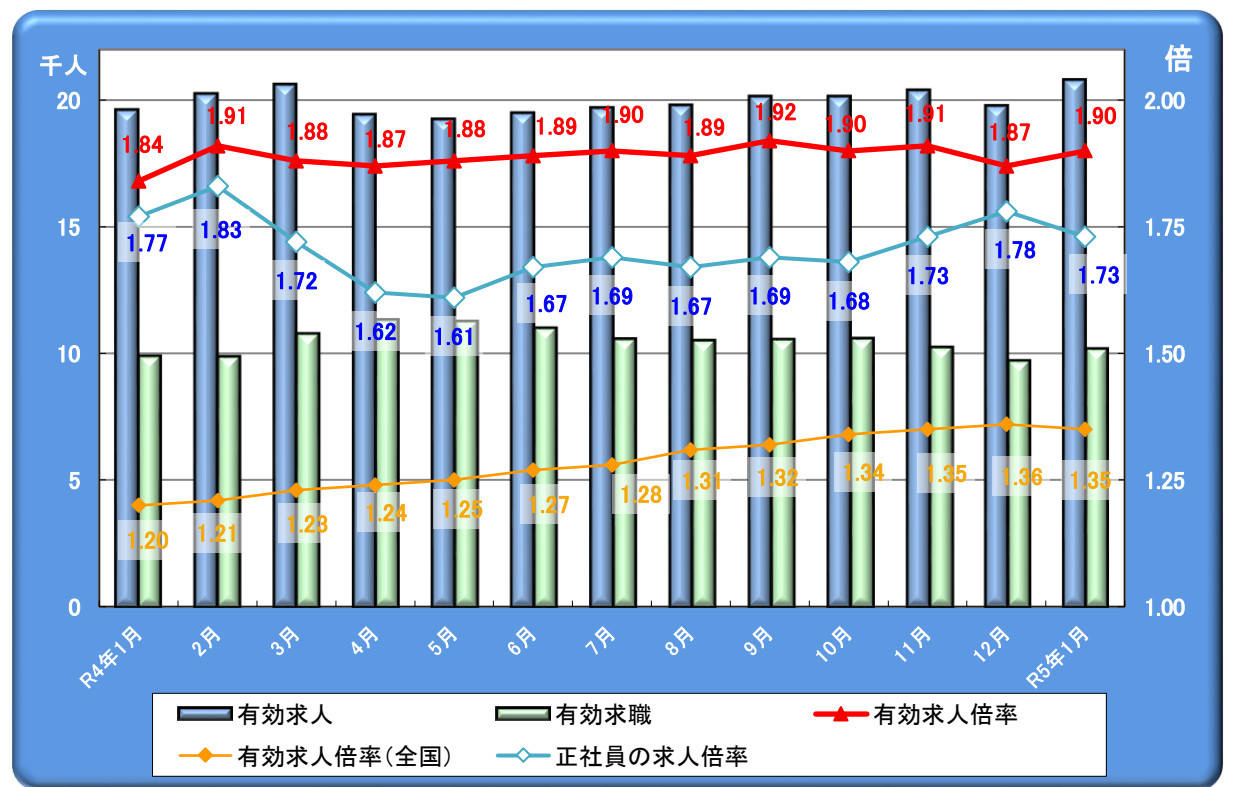


図2 有効求人倍率(季節調整値)の月次推移



※令和4年12月以前の数値は新季節指数により改定されている。

表2 安定所別求職求人状況

(パートを含む全数、求人倍率は原数値)

項目 / 安定所	福井	武生	大野	三国	敦賀	小浜	県計	前年同月比(%p)
①新規求職申込件数(件)	1,213	634	185	348	267	265	2,912	8.9
②有効求職者数(人)	4,519	2,259	689	1,122	898	688	10,175	3.0
③新規求人数(人)	3,553	1,823	402	1,337	691	411	8,217	7.6
④有効求人数(人)	9,199	4,306	1,090	3,000	1,943	1,251	20,789	6.1
新規求人倍率 ③/① (倍)	2.93	2.88	2.17	3.84	2.59	1.55	2.82	▲0.03
有効求人倍率 ④/② (倍)	2.04	1.91	1.58	2.67	2.16	1.82	2.04	0.06

図3 安定所別の有効求人倍率(原数値)の月次推移

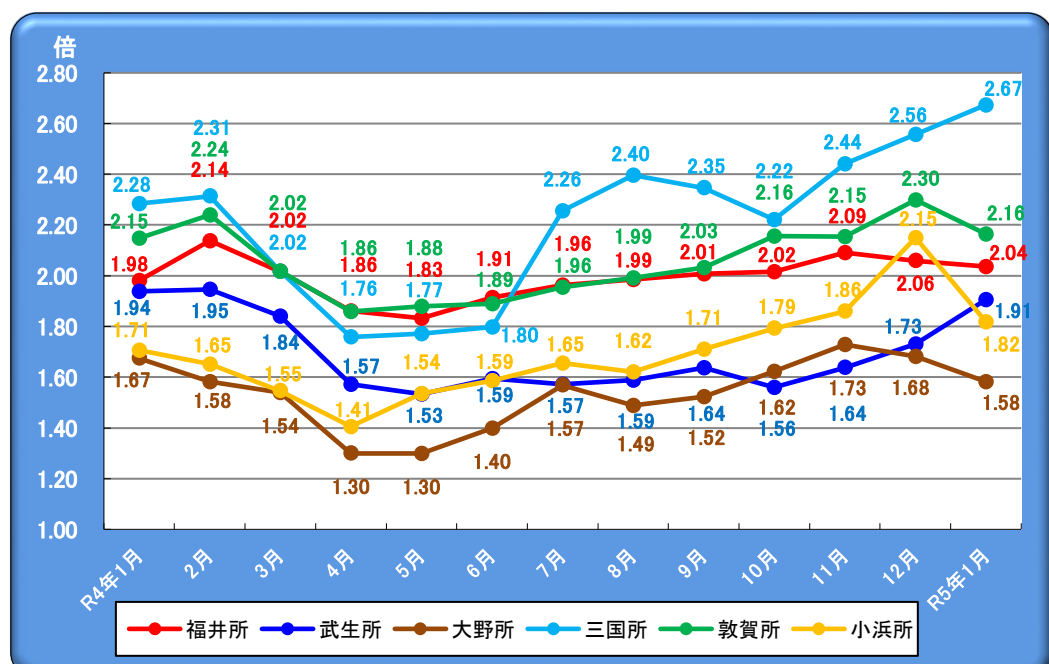


図4 地域別の有効求人倍率(原数値)の月次推移

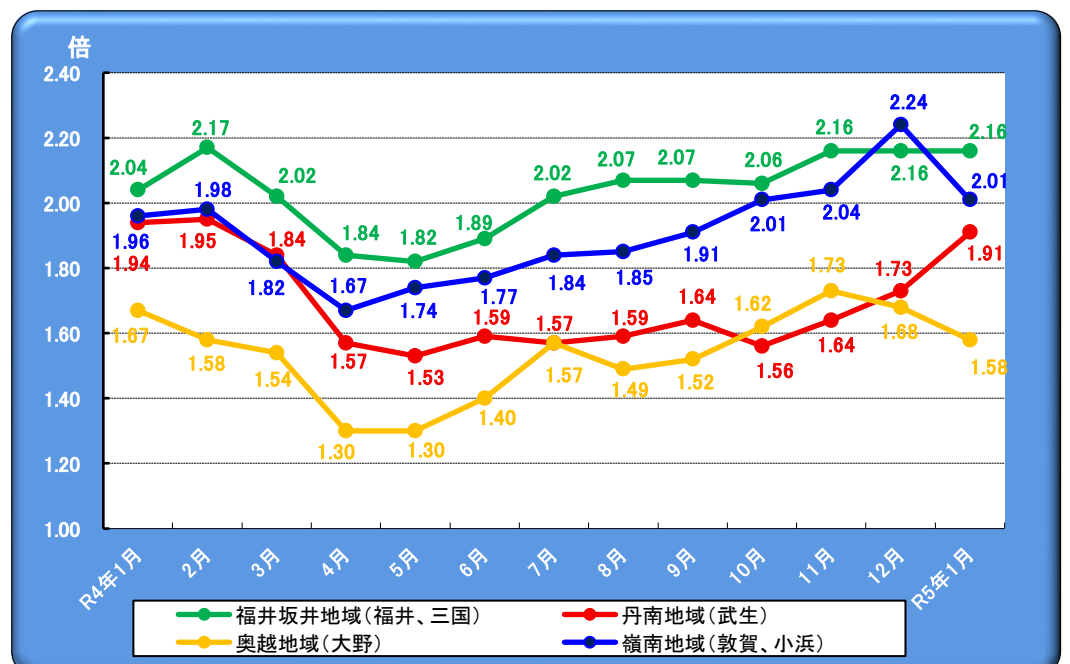


表3 新規求人数・有効求人数の状況

	令和3年度		令和4年11月		12月		令和5年1月	
	前年比		前年同月比		前年同月比		前年同月比	
新規求人数	81,124	11.1	7,008	8.6	6,498	0.1	8,217	7.6
有効求人数	227,305	12.6	20,380	7.1	19,764	3.9	20,789	6.1

(前年比、前年同月比…%)

〈主要産業別新規求人状況〉

建設業	9,578	9.9	756	1.2	721	▲ 7.2	724	▲ 22.0
製造業	12,414	52.8	938	9.1	1,124	▲ 3.5	1,227	3.3
繊維工業	2,397	56.6	196	24.1	215	▲ 10.4	268	3.5
眼鏡等製造業	1,298	74.7	122	11.9	137	33.0	168	35.5
運輸業, 郵便業	4,642	9.7	481	52.2	322	▲ 36.9	422	▲ 1.6
卸売業, 小売業	15,546	0.1	1,472	42.2	1,104	▲ 5.4	1,666	15.7
宿泊業, 飲食サービス業	4,244	5.5	385	▲ 23.3	337	21.7	351	▲ 3.6
医療, 福祉	14,236	2.2	1,197	▲ 2.4	1,131	3.5	1,367	5.4
サービス業	7,256	14.3	639	▲ 7.1	495	▲ 8.2	726	6.3

図5 新規・有効求人数の推移

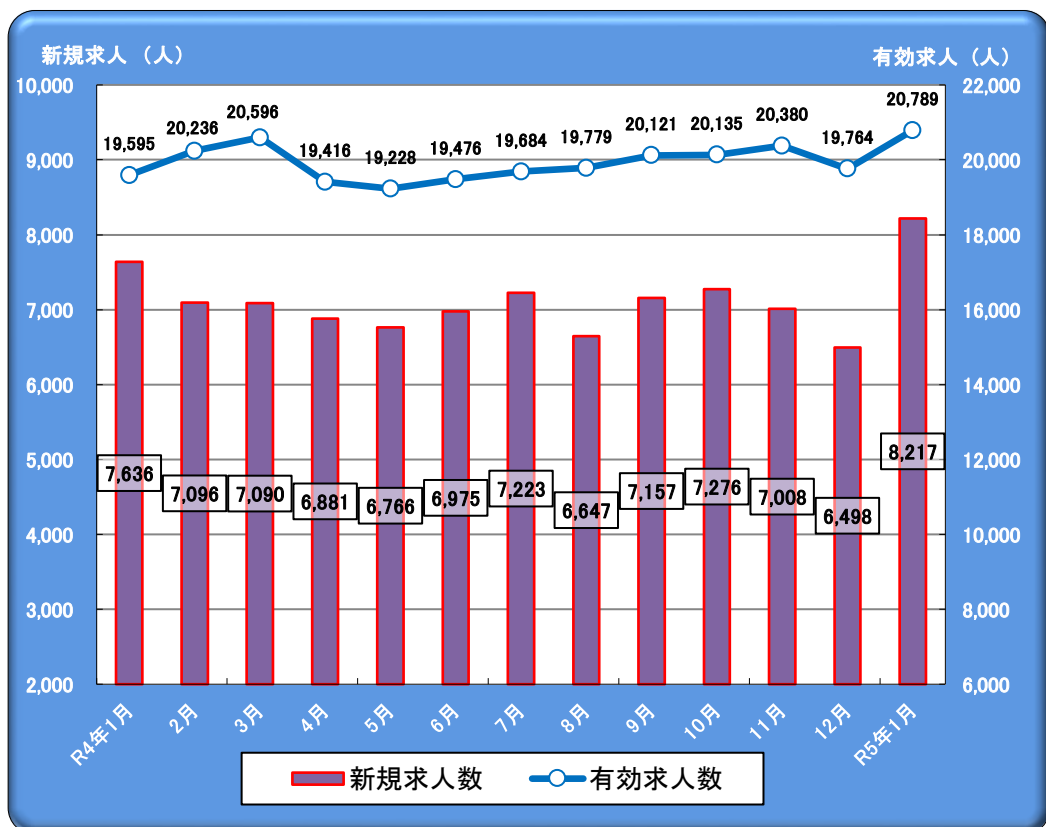


図6 主要産業における新規求人数の推移

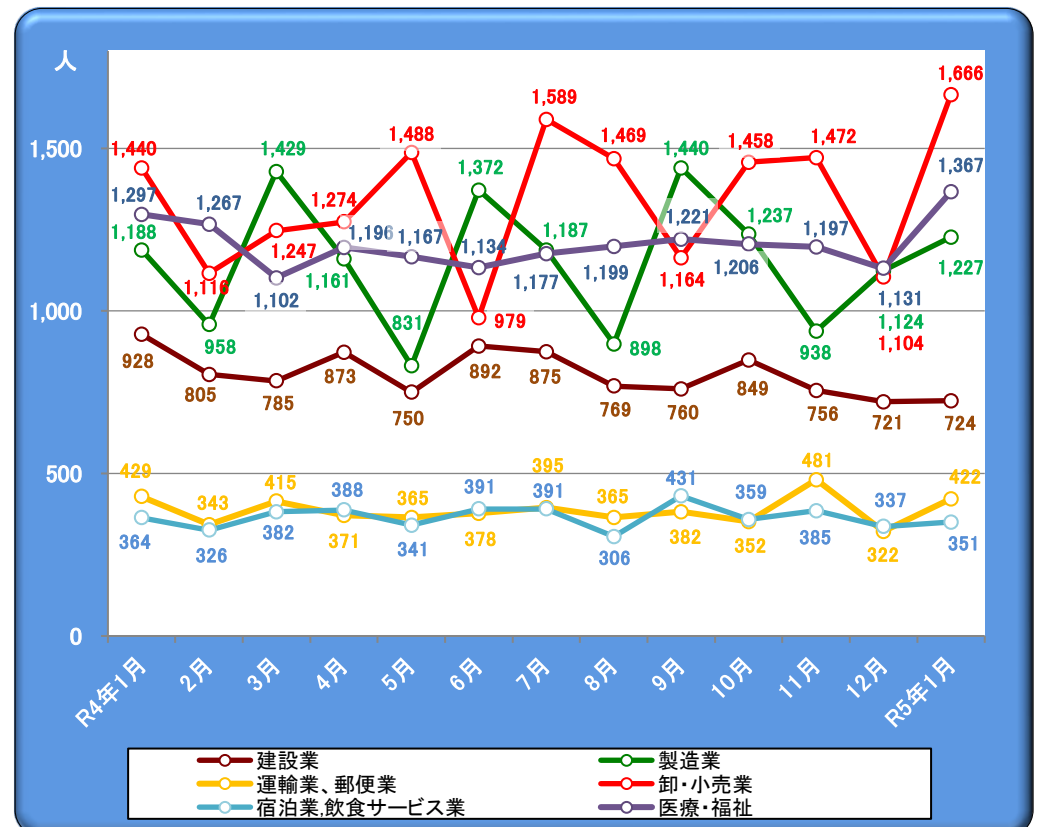


図7 主要産業における新規求人数の推移(前年比)

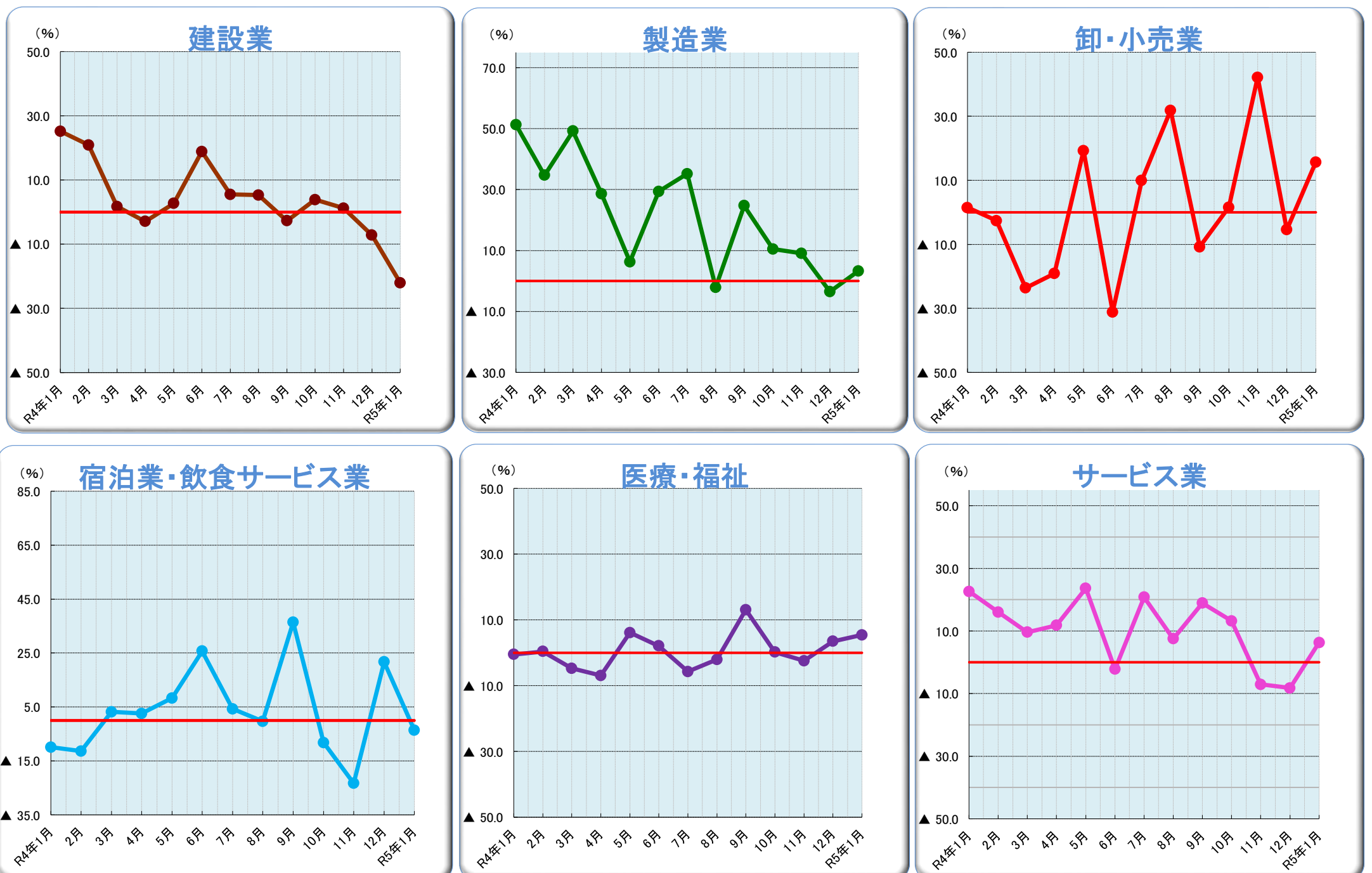


表4 新規・有効求職数の状況

	令和3年度		令和4年11月		12月		令和5年1月	
		前年比		前年同月比		前年同月比		前年同月比
新規求職者数	30,030	▲ 0.3	2,184	▲ 1.5	1,897	2.2	2,912	8.9
有効求職者数	126,010	▲ 1.8	10,224	0.6	9,698	1.6	10,175	3.0
就職件数	12,630	0.3	1,000	1.0	890	1.4	768	▲ 5.8

〈求職理由別新規求職状況(パートを含む常用)〉

	令和3年度	前年比	令和4年11月	前年同月比	12月	前年同月比	令和5年1月	前年同月比
在職者	10,135	6.7	752	▲ 8.0	680	1.5	1,041	11.9
離職者	17,364	▲ 4.4	1,274	3.0	1,054	1.5	1,552	7.5
定年	949	▲ 2.2	51	▲ 7.3	32	▲ 28.9	52	▲ 11.9
事業主都合	4,026	▲ 19.0	212	▲ 21.8	245	▲ 2.8	336	12.0
自己都合	11,868	0.5	967	10.0	744	5.7	1,116	6.8
自営・その他	521	29.0	44	37.5	33	▲ 10.8	48	20.0
無業者	2,163	4.1	149	0.0	125	9.6	173	15.3

図8 求職者数及び就職件数の月次推移

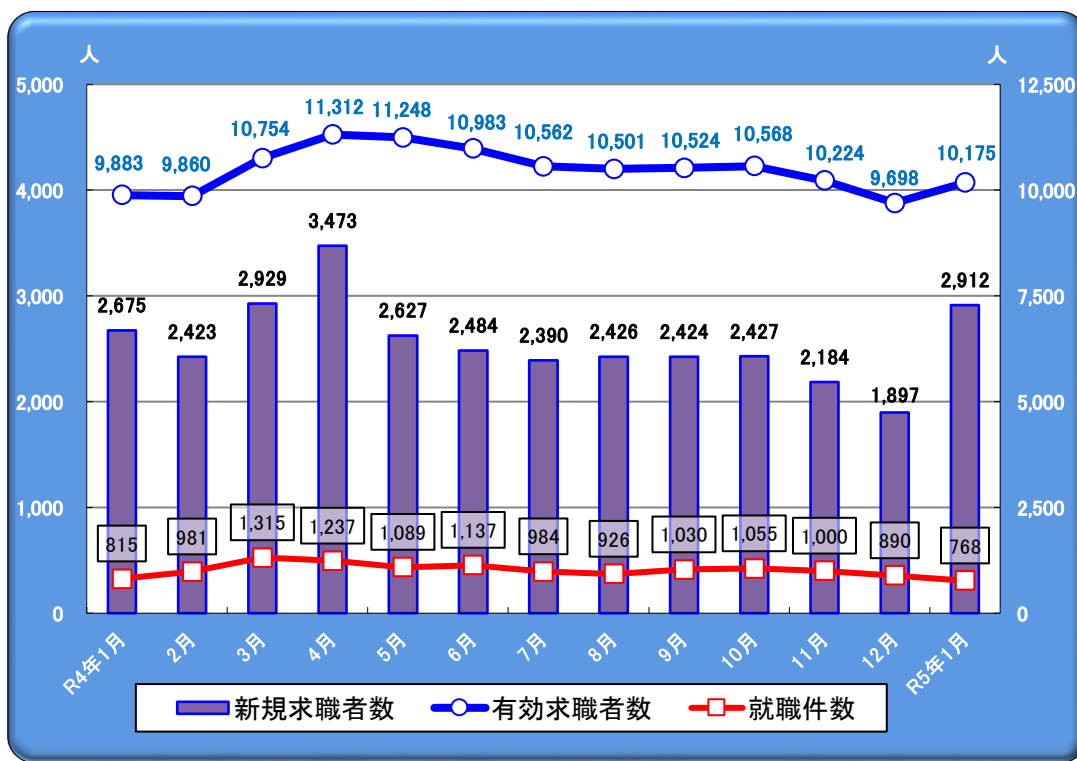


図9 求職理由別新規求職者の状況(パートを含む常用)

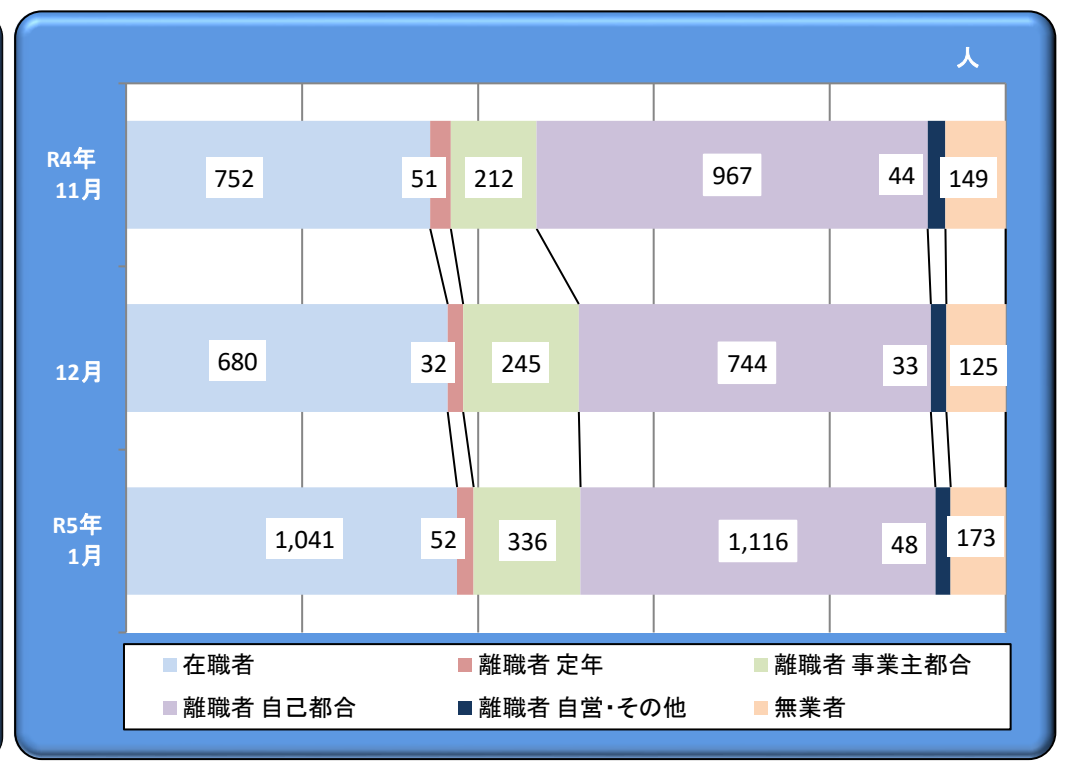


表5 雇用保険被保険者の資格喪失及び受給者の状況

項目 / 安定所	福井	武生	大野	三国	敦賀	小浜	県計	前年比(%)
雇用保険資格喪失数	1,636	656	133	459	284	149	3,317	▲ 6.6
うち事業主都合離職者	70	16	9	34	9	6	144	22.0
受給資格決定件数	287	151	40	77	68	42	665	11.0
受給者実人員	874	522	140	233	223	132	2,124	▲ 2.8

※受給資格決定件数については速報値のため、変更になる場合があります。

図10 雇用保険受給者及び有効求職者数の月次推移

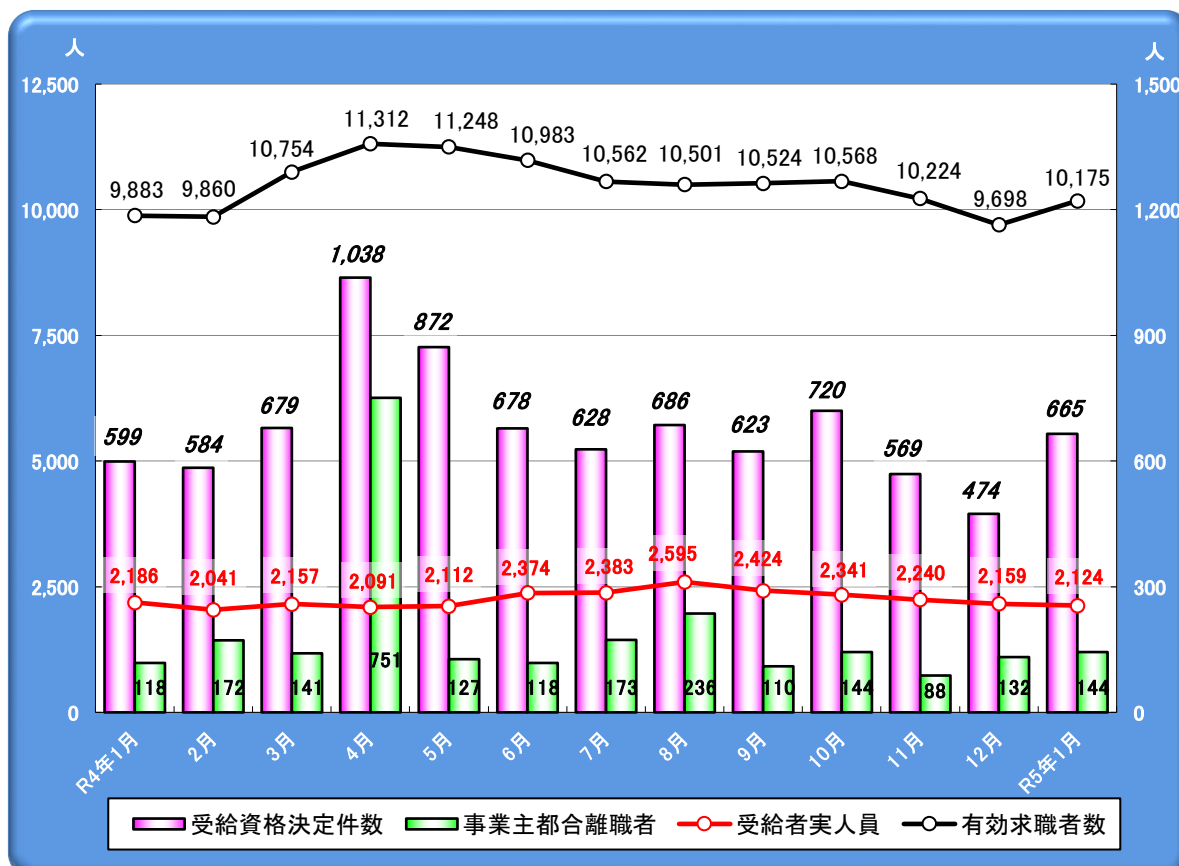


図11 安定所別雇用保険受給者実人員の月次推移

