

令和4年7月29日(金)

【照会先】福井労働局職業安定部職業安定課
 課長 湯口 幹也
 課長補佐 山下 裕嗣
 地方労働市場情報官 北野 良子
 電話 0776-26-8609 (内線 5236)

報道関係者 各位

雇用失業情勢(令和4年6月分)

1. 概況

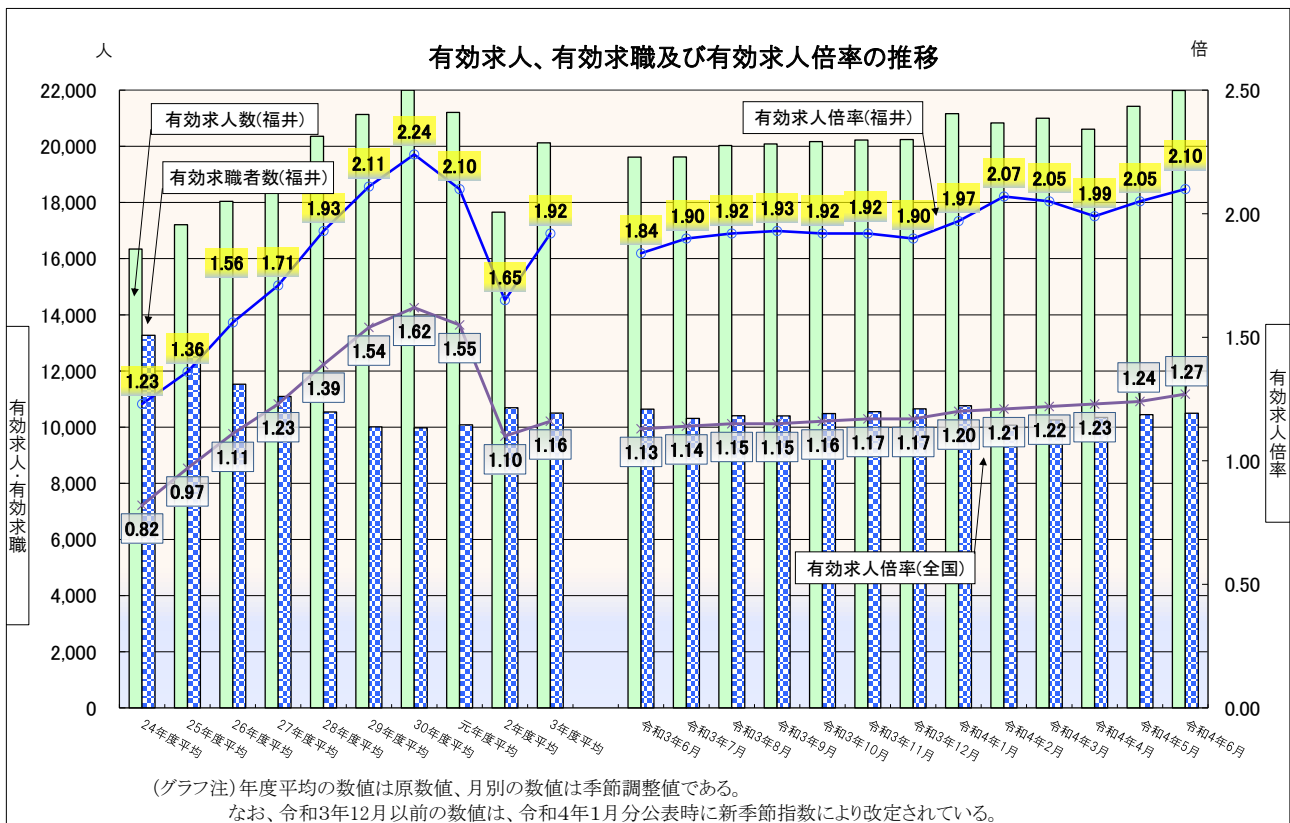
- 令和4年6月の労働市場の動きをみると、有効求人数(季節調整値)は21,993人で、前月比2.6%の増加となった。一方、有効求職者数(季節調整値)は10,496人で、前月比0.5%の増加となった。この結果、有効求人倍率(季節調整値)は2.10倍で、前月比0.05ポイントの上昇となった。
- 求人・求職の動向は、新規求人数(原数値)が前年同月より9.8%増加し、有効求人数(原数値)は15か月連続で前年同月より増加した。一方、新規求職者数(原数値)は前年同月より2.5%増加し、有効求職者数(原数値)は5か月連続で前年同月より減少した。
- 県内の雇用失業情勢は、求人が求職を大幅に上回って推移しており、**改善が進んでいる**。ただし、新型コロナウイルス感染症等が雇用に与える影響に注意を要する状態にある。

2. 求人倍率の動向

+0.05

+0.03

- 就業地別の有効求人倍率(季節調整値)は、2.10倍(全国1.27倍)となった。
 都道府県別には、福井県の2.10倍、島根県の1.88倍、富山県の1.73倍の順。
⇒資料p10
- 受理地別の有効求人倍率(季節調整値)は、1.89倍で、前月比0.02ポイントの上昇となった。
 都道府県別には、福井県の1.89倍、島根県の1.76倍、岐阜県の1.66倍の順。
 安定所別(原数値)には、福井1.91倍、敦賀1.89倍、三国1.80倍、武生・小浜1.59倍、大野1.40倍の順。
⇒資料p11



注1. 令和3年9月以降の雇用失業情勢の発表資料から、新規求人数及び有効求人数、並びに、新規求人倍率及び有効求人倍率は、特に断りがない場合、季節調整値及び原数値ともに、令和3年8月までの過去の数値を含めて、就業地別の数値である。

注2. 令和3年9月以降の新規求職者数及び有効求職者数は、ハローワークインターネットサービスの機能拡充に伴い、ハローワークに来所せず、オンライン上で求職登録した者(オンライン登録者)を含む。

4. 求職の動向(原数値)

- (1) 新規求職者数は2,484人で、前年同月比2.5%(60人)の増加となった。(2か月連続の増加)
有効求職者数は10,983人で、前年同月比1.1%(117人)の減少となった。(5か月連続の減少)
- (2) 年齢別有効求職者は、前年同月比で、24歳以下で6.8%減、25～34歳で0.7%減、35～44歳で0.4%増、45～54歳で1.0%増、55～64歳で4.1%減、65歳以上で1.5%の増加となった。
- (3) 新規求職者の求職理由別状況は、前年同月比で、在職者が7.0%(58人)増、離職者が1.0%(14人)増、無業者が9.2%(16人)の減少となった。このうち離職者の中では、定年が5.3%(4人)減、事業主都合が3.0%(9人)減、自己都合が2.1%(21人)の増加となった。

表-4 月別新規求職者・有効求職者の状況(原数値)(全数)(新規学卒を除きパートを含む) (人・前年同月比:%)

項目	月別	R2年度計	R3年度計	令和4年1月		2月		3月		4月		5月		6月	
				前年同月比		前年同月比		前年同月比		前年同月比		前年同月比		前年同月比	
有効求職者数		128,300	126,010	9,883	0.3	9,860	▲ 6.5	10,754	▲ 5.3	11,312	▲ 4.3	11,248	▲ 2.3	10,983	▲ 1.1
うちハローワーク利用登録者		128,300	125,290	9,768	▲ 0.8	9,726	▲ 7.7	10,566	▲ 7.0	11,085	▲ 6.2	11,036	▲ 4.2	10,772	▲ 3.0
うちオンライン登録者		-	720	115	-	134	-	188	-	227	-	212	-	211	-
新規求職者数		30,112	30,030	2,675	16.4	2,423	▲ 13.4	2,929	▲ 2.4	3,473	▲ 0.8	2,627	6.4	2,484	2.5
うちハローワーク利用登録者		30,112	29,722	2,631	14.4	2,364	▲ 15.5	2,848	▲ 5.1	3,387	▲ 3.2	2,581	4.5	2,413	▲ 0.5
うちオンライン登録者		-	308	44	-	59	-	81	-	86	-	46	-	71	-

※オンライン登録者がハローワークの利用を希望し、来所等した結果、「オンライン登録者」から「ハローワーク利用登録者」に変更となった場合、オンライン登録者には含まれず、ハローワーク利用登録者として計上される。

表-5 性別・年齢別有効求職者の状況(原数値)(常用)(新規学卒を除きパートを含む) (人・前年同月比:%)

年月	年齢	24歳以下		25～34歳		35～44歳		45～54歳		55～64歳		65歳以上		合計	
		前年同月比		前年同月比		前年同月比		(人)	前年同月比		前年同月比		前年同月比		
令和3年度計		11,128	▲ 2.6	25,134	▲ 2.8	21,826	▲ 5.5	22,708	▲ 3.4	26,432	▲ 3.2	17,746	10.9	124,974	▲ 1.7
うち男		4,988	▲ 1.8	10,736	3.5	8,144	▲ 2.9	9,336	▲ 0.7	12,994	▲ 0.6	11,488	13.1	57,686	2.2
うち女		6,133	▲ 3.4	14,393	▲ 7.1	13,670	▲ 7.0	13,362	▲ 5.0	13,425	▲ 5.7	6,257	6.9	67,240	▲ 4.9
令和4年4月		911	▲ 11.7	2,254	▲ 0.7	1,871	▲ 8.9	2,022	0.2	2,349	▲ 5.7	1,833	▲ 2.2	11,240	▲ 4.2
うち男		401	▲ 16.6	881	▲ 5.6	710	▲ 2.1	756	▲ 7.2	1,100	▲ 9.2	1,144	▲ 5.9	4,992	▲ 7.2
うち女		508	▲ 7.8	1,373	2.7	1,160	▲ 12.7	1,265	5.3	1,246	▲ 2.6	688	4.6	6,240	▲ 1.8
5月		918	▲ 13.9	2,177	▲ 1.7	1,896	▲ 2.3	1,968	1.1	2,301	▲ 3.5	1,913	0.9	11,173	▲ 2.4
うち男		396	▲ 20.3	859	▲ 5.5	692	▲ 1.0	772	▲ 3.5	1,088	▲ 6.7	1,205	▲ 2.3	5,012	▲ 5.5
うち女		518	▲ 9.0	1,318	1.0	1,203	▲ 3.0	1,195	4.4	1,210	▲ 0.7	707	6.8	6,151	0.2
6月		890	▲ 6.8	2,142	▲ 0.7	1,874	0.4	1,971	1.0	2,238	▲ 4.1	1,803	1.5	10,918	▲ 1.1
うち男		376	▲ 12.8	843	▲ 8.6	676	1.2	774	▲ 3.9	1,071	▲ 7.0	1,105	▲ 3.3	4,845	▲ 5.4
うち女		509	▲ 2.9	1,299	5.2	1,197	▲ 0.1	1,197	4.6	1,164	▲ 1.6	697	9.9	6,063	2.5

表-6 月別求職理由別新規求職者の状況(原数値)(常用)(新規学卒を除きパートを含む) (人・前年同月比:%)

年月	年齢	24歳以下		25～34歳		35～44歳		45～54歳		55～64歳		65歳以上		合計	
		前年同月比		前年同月比		前年同月比		(人)	前年同月比		前年同月比		前年同月比		
令和4年4月	在職者	84	▲ 19.2	184	▲ 17.1	178	9.9	163	▲ 2.4	109	0.9	63	▲ 3.1	781	▲ 5.7
	離職者	135	▲ 8.8	424	16.2	318	▲ 6.7	352	25.3	499	▲ 6.0	678	▲ 8.5	2,406	0.0
	定年	0	-	0	-	0	-	0	-	110	▲ 2.7	121	▲ 0.8	231	▲ 1.7
	事業主都合	9	▲ 50.0	49	▲ 12.5	59	▲ 34.4	108	36.7	151	▲ 11.2	295	▲ 15.7	671	▲ 12.1
	自己都合	123	▲ 3.9	369	19.8	251	4.1	233	20.1	231	▲ 3.3	253	▲ 2.3	1,460	6.6
	自営・その他	3	50.0	6	500.0	8	▲ 20.0	11	37.5	7	▲ 22.2	9	▲ 10.0	44	10.0
	無業者等	58	18.4	62	21.6	44	▲ 36.2	40	14.3	25	0.0	33	135.7	262	7.8
5月	在職者	72	▲ 12.2	170	▲ 13.3	180	5.3	164	4.5	102	2.0	52	13.0	740	▲ 1.6
	離職者	112	▲ 13.2	289	4.0	252	15.1	245	11.4	364	22.6	393	8.3	1,655	9.9
	定年	0	-	0	-	0	-	0	-	55	34.1	68	30.8	123	32.3
	事業主都合	18	38.5	33	▲ 35.3	27	▲ 12.9	60	11.1	80	5.3	146	▲ 13.6	364	▲ 7.6
	自己都合	92	▲ 19.3	247	10.8	217	20.6	176	10.0	220	29.4	164	22.4	1,116	13.8
	自営・その他	2	0.0	9	125.0	8	0.0	9	50.0	9	▲ 10.0	15	87.5	52	36.8
	無業者等	40	11.1	34	▲ 17.1	51	0.0	30	25.0	19	0.0	35	94.4	209	10.6
6月	在職者	93	20.8	225	▲ 0.9	195	11.4	210	9.9	104	▲ 10.3	59	40.5	886	7.0
	離職者	116	3.6	266	1.1	208	▲ 4.1	261	2.8	281	4.5	289	▲ 1.0	1,421	1.0
	定年	0	-	0	-	0	-	0	-	35	▲ 16.7	36	9.1	71	▲ 5.3
	事業主都合	11	0.0	33	▲ 8.3	38	▲ 11.6	40	▲ 16.7	71	7.6	95	2.2	288	▲ 3.0
	自己都合	103	4.0	228	2.2	166	▲ 0.6	208	7.2	162	5.2	150	▲ 5.7	1,017	2.1
	自営・その他	2	0.0	5	25.0	4	▲ 42.9	13	8.3	13	85.7	8	14.3	45	15.4
	無業者等	32	▲ 25.6	29	▲ 9.4	24	▲ 20.0	35	29.6	25	▲ 10.7	13	▲ 7.1	158	▲ 9.2

※事業主都合による離職者には、雇用期間満了、重責解雇等の離職者を含む。無業者等には離職後1年を超える者、求職理由不明の者を含む。

正社員の職業紹介状況

福井労働局

年月	有効求人倍率 (季節調整値)	正社員 有効求人倍率 (原数値)	有効求人人数				有効求職者数 (オンライン登録者を含む)				就職件数 (オンライン自主応募を含む)			
			合計	正社員	非正社員	正社員(%)	合計	正社員	非正社員	正社員(%)	合計	正社員	非正社員	正社員(%)
令和2年6月	1.55	1.29	15,780	7,850	7,930	49.7	10,843	6,106	4,737	56.3	1,164	477	687	41.0
7月	1.50	1.25	15,878	7,808	8,070	49.2	10,867	6,232	4,635	57.3	1,118	485	633	43.4
8月	1.45	1.24	15,659	7,819	7,840	49.9	10,903	6,309	4,594	57.9	956	405	551	42.4
9月	1.46	1.24	15,907	7,980	7,927	50.2	11,137	6,428	4,709	57.7	1,061	485	576	45.7
10月	1.48	1.29	16,568	8,345	8,223	50.4	11,191	6,447	4,744	57.6	1,075	472	603	43.9
11月	1.50	1.35	16,798	8,330	8,468	49.6	10,726	6,166	4,560	57.5	996	431	565	43.3
12月	1.53	1.46	16,976	8,347	8,629	49.2	9,955	5,723	4,232	57.5	895	432	463	48.3
令和3年1月	1.60	1.49	17,094	8,425	8,669	49.3	9,849	5,640	4,209	57.3	692	308	384	44.5
2月	1.59	1.46	18,239	8,802	9,437	48.3	10,540	6,019	4,521	57.1	1,028	444	584	43.2
3月	1.63	1.41	19,146	9,164	9,982	47.9	11,358	6,478	4,880	57.0	1,556	620	936	39.8
4月	1.72	1.43	18,666	9,312	9,354	49.9	11,819	6,528	5,291	55.2	1,320	551	769	41.7
5月	1.72	1.46	18,138	9,132	9,006	50.3	11,518	6,262	5,256	54.4	1,060	449	611	42.4
6月	1.75	1.51	18,289	9,191	9,098	50.3	11,100	6,083	5,017	54.8	1,144	507	637	44.3
7月	1.80	1.56	18,060	9,122	8,938	50.5	10,327	5,836	4,491	56.5	1,040	480	560	46.2
8月	1.81	1.59	18,180	9,272	8,908	51.0	10,217	5,814	4,403	56.9	922	432	490	46.9
9月	1.82	1.60	18,584	9,337	9,247	50.2	10,393	5,837	4,556	56.2	1,126	484	642	43.0
10月	1.81	1.64	18,915	9,561	9,354	50.5	10,423	5,818	4,605	55.8	1,039	456	583	43.9
11月	1.80	1.67	19,028	9,616	9,412	50.5	10,167	5,767	4,400	56.7	990	464	526	46.9
12月	1.79	1.77	19,018	9,665	9,353	50.8	9,549	5,461	4,088	57.2	878	410	468	46.7
令和4年1月	1.83	1.77	19,595	10,008	9,587	51.1	9,883	5,652	4,231	57.2	815	422	393	51.8
2月	1.91	1.83	20,236	10,270	9,966	50.8	9,860	5,599	4,261	56.8	981	468	513	47.7
3月	1.89	1.72	20,596	10,298	10,298	50.0	10,754	5,979	4,775	55.6	1,315	547	768	41.6
4月	1.85	1.62	19,416	9,981	9,435	51.4	11,312	6,165	5,147	54.5	1,237	468	769	37.8
5月	1.87	1.61	19,228	9,794	9,434	50.9	11,248	6,090	5,158	54.1	1,089	453	636	41.6
6月	1.89	1.67	19,476	10,020	9,456	51.4	10,983	5,988	4,995	54.5	1,137	463	674	40.7
前年同月比(差)											(単位: %, ポイント)			
令和3年6月		0.22	15.9	17.1	14.7	0.5	2.4	▲ 0.4	5.9	▲ 1.5	▲ 1.7	6.3	▲ 7.3	
7月		0.31	13.7	16.8	10.8	1.3	▲ 5.0	▲ 6.4	▲ 3.1	▲ 0.8	▲ 7.0	▲ 1.0	▲ 11.5	
8月		0.35	16.1	18.6	13.6	1.1	▲ 6.3	▲ 7.8	▲ 4.2	▲ 1.0	▲ 3.6	6.7	▲ 11.1	
9月		0.36	16.8	17.0	16.7	0.1	▲ 6.7	▲ 9.2	▲ 3.2	▲ 1.5	6.1	▲ 0.2	11.5	
10月		0.35	14.2	14.6	13.8	0.2	▲ 6.9	▲ 9.8	▲ 2.9	▲ 1.8	▲ 3.3	▲ 3.4	▲ 3.3	
11月		0.32	13.3	15.4	11.1	0.9	▲ 5.2	▲ 6.5	▲ 3.5	▲ 0.8	▲ 0.6	7.7	▲ 6.9	
12月		0.31	12.0	15.8	8.4	1.7	▲ 4.1	▲ 4.6	▲ 3.4	▲ 0.3	▲ 1.9	▲ 5.1	1.1	
令和4年1月		0.28	14.6	18.8	10.6	1.8	0.3	0.2	0.5	▲ 0.1	17.8	37.0	2.3	
2月		0.37	10.9	16.7	5.6	2.5	▲ 6.5	▲ 7.0	▲ 5.8	▲ 0.3	▲ 4.6	5.4	▲ 12.2	
3月		0.31	7.6	12.4	3.2	2.1	▲ 5.3	▲ 7.7	▲ 2.2	▲ 1.4	▲ 15.5	▲ 11.8	▲ 17.9	
4月		0.19	4.0	7.2	0.9	1.5	▲ 4.3	▲ 5.6	▲ 2.7	▲ 0.7	▲ 6.3	▲ 15.1	0.0	
5月		0.15	6.0	7.2	4.8	0.6	▲ 2.3	▲ 2.7	▲ 1.9	▲ 0.3	2.7	0.9	4.1	
6月		0.16	6.5	9.0	3.9	1.2	▲ 1.1	▲ 1.6	▲ 0.4	▲ 0.3	▲ 0.6	▲ 8.7	5.8	
全国	令和3年6月	1.13	0.85	2,119,340	1,035,464	1,083,876	48.9	1,996,420	1,215,315	781,105	60.9	111,918	45,156	66,762
	令和4年6月	1.27	0.95	2,439,105	1,158,691	1,280,414	47.5	2,041,455	1,220,043	821,412	59.8	111,474	44,450	67,024
	前年同月比(差)	—	0.10	15.1	11.9	18.1	▲ 1.4	2.3	0.4	5.2	▲ 1.1	▲ 0.4	▲ 1.6	0.4

(注) 1. 正社員有効求人倍率＝正社員有効求人人数／常用フルタイム有効求職者数。なお、常用フルタイム有効求職者にはフルタイムの派遣労働者や契約社員を希望する者も含まれるため、厳密な意味での正社員有効求人倍率より低い値となる。

2. 「非正社員」とは、パートタイム労働者、派遣労働者、臨時・季節労働者、契約社員、準社員、嘱託等の正社員・正職員でない者である。

3. 有効求人倍率(季節調整値)を除き、数値は全て原数値である。有効求人倍率、正社員有効求人倍率、有効求人人数は受理地別の数値である。

4. 求人数及び就職件数については前年同月比(%)、正社員有効求人倍率及び構成比については前年同月差(ポイント)である。

5. 令和3年12月以前の有効求人倍率(季節調整値)は、新季節指数により改定されている。

6. ハローワークインターネットサービスの機能拡充に伴い、令和3年9月以降の数値には、ハローワークに来所せず、オンライン上で求職登録した求職者数や、求職者がハローワークインターネットサービスの求人へ直接応募した就職件数等が含まれている。

一般労働市場の状況（新規学卒を除きパートを含む）

福井労働局職業安定部職業安定課

第1表

	求人（就業地別）										求人（受理地別）																							
	新規求人数(原数値)					有効求人数(原数値)					新規求人数(季節調整値)					有効求人数(季節調整値)					新規求人数(季節調整値)					有効求人数(季節調整値)								
	全数	前年比%	うちパート	前年比%	うちパート	前年比%	全数	前年比%	うちパート	前年比%	全数	前年比%	うちパート	前年比%	全数	前年比%	うちパート	前年比%	全数	前年比%	うちパート	前年比%	全数	前年比%	うちパート	前年比%	全数	前年比%	うちパート	前年比%				
令和元年度	89,764	▲ 5.4	38,135	▲ 5.1	105,247	▲ 5.1	254,503	▲ 5.1	38,889	▲ 3.7	240,915	▲ 4.2	106,113	▲ 5.0	85,711	▲ 4.0	38,889	▲ 3.7	240,915	▲ 4.2	106,113	▲ 5.0												
令和2年度	76,111	▲ 15.2	31,246	▲ 18.1	84,898	▲ 19.3	211,878	▲ 16.7	32,160	▲ 17.3	201,814	▲ 16.2	86,545	▲ 18.4	73,017	▲ 14.8	32,160	▲ 17.3	201,814	▲ 16.2	86,545	▲ 18.4												
令和3年度	85,860	12.8	34,902	11.7	95,869	12.9	241,780	14.1	34,472	7.2	227,305	12.6	93,860	8.5	81,124	11.1	34,472	7.2	227,305	12.6	93,860	8.5												
令和3年6月	7,028	7.1	2,812	▲ 0.6	7,449	16.6	19,069	16.5	2,932	▲ 2.1	18,289	15.9	7,618	13.1	6,736	8.2	2,932	▲ 2.1	18,289	15.9	7,618	13.1												
7月	6,772	15.1	2,650	11.9	7,331	13.1	18,915	14.6	2,804	9.4	18,060	13.7	7,467	8.8	6,659	14.9	2,804	9.4	18,060	13.7	7,467	8.8												
8月	6,712	20.3	2,685	19.5	7,471	14.0	19,270	17.3	2,562	12.7	18,180	16.1	7,432	10.1	6,192	15.5	2,562	12.7	18,180	16.1	7,432	10.1												
9月	7,112	11.6	2,898	11.5	7,768	17.7	19,734	17.7	2,910	8.6	18,584	16.8	7,680	14.0	6,698	11.6	2,910	8.6	18,584	16.8	7,680	14.0												
10月	7,535	12.0	3,250	16.2	8,188	15.8	20,268	15.1	3,118	12.8	18,915	14.2	7,864	11.9	7,168	12.4	3,118	12.8	18,915	14.2	7,864	11.9												
11月	7,022	15.2	2,876	11.6	8,317	13.4	20,543	14.4	2,668	5.5	19,028	13.3	7,806	8.6	6,453	12.1	2,668	5.5	19,028	13.3	7,806	8.6												
12月	6,886	8.6	2,665	5.8	8,075	11.9	20,360	13.2	2,661	2.2	19,018	12.0	7,702	7.2	6,493	7.7	2,661	2.2	19,018	12.0	7,702	7.2												
令和4年1月	8,201	24.4	3,253	21.4	8,304	16.1	21,118	17.4	3,068	10.4	19,595	14.6	7,897	9.4	7,636	19.0	3,068	10.4	19,595	14.6	7,897	9.4												
2月	7,662	6.1	3,311	1.4	8,792	11.0	21,845	13.8	3,140	0.3	20,236	10.9	8,344	5.4	7,096	4.7	3,140	0.3	20,236	10.9	8,344	5.4												
3月	7,631	3.9	3,088	1.8	8,908	8.7	22,280	11.3	3,020	▲ 5.4	20,596	7.6	8,483	1.9	7,090	0.3	3,020	▲ 5.4	20,596	7.6	8,483	1.9												
4月	7,363	4.8	2,940	2.4	8,263	5.7	21,069	7.8	2,757	▲ 8.1	19,416	4.0	7,763	▲ 1.7	6,881	▲ 0.3	2,757	▲ 8.1	19,416	4.0	7,763	▲ 1.7												
5月	7,300	16.3	3,173	24.8	8,351	12.1	20,916	11.0	2,990	15.5	19,228	6.0	7,758	1.1	6,766	12.8	2,990	15.5	19,228	6.0	7,758	1.1												
6月	7,714	9.8	3,037	8.0	8,487	13.9	21,351	12.0	2,801	▲ 4.5	19,476	6.5	7,758	1.8	6,975	3.5	2,801	▲ 4.5	19,476	6.5	7,758	1.8												
福井																																		
武生																																		
大野																																		
三国																																		
敦賀																																		
小浜																																		

(注) 季節調整法は、センサス局法Ⅱ(X-12-ARIMA)による。なお、令和3年12月以前の季節調整値は新季節指数により改定されている。

一般労働市場の状況（新規学卒を除きパートを含む）

福井労働局職業安定部職業安定課

第2表

区分 年度月別	求						職						雇用保険（一般基本分）						事業主都合による離職					
	新規求職申込件数			有効求職者数			求人倍率（就業地別）			求人倍率（受理地別）			新規（原数値）			有効（原数値）			受給資格決定件数			受給者実人員		
	全数	前年比%	うちパート	前年比%	うちパート	前年比%	全数	前年比%	うちパート	前年比%	うちパート	前年比%	全数	前年比%	うちパート	前年比%	全数	前年比%	うちパート	前年比%	実数	前年比%	実数	前年比%
令和元年度	31,551	1.1	12,527	3.8	120,981	1.9	2,85	3.04	2.10	2.07	2.72	3.10	1.99	2.09	8,718	3.1	26,692	4.6	2,102	13.0				
令和2年度	30,112	▲4.6	12,087	▲3.5	128,300	6.7	2,53	2.59	1.65	1.57	2.42	2.66	1.57	1.60	8,703	▲0.2	30,603	14.7	2,264	7.7				
令和3年度	30,030	▲0.3	12,335	2.1	126,010	▲1.8	2,86	2.83	1.92	1.75	2.70	2.79	1.80	1.71	7,990	▲8.2	27,847	▲9.0	1,941	▲14.3				
令和3年6月	2,424	▲16.6	944	▲22.0	11,100	2.4	2,90	2.98	1.72	1.49	2.78	3.11	1.65	1.52	637	▲25.8	2,517	▲7.7	116	▲57.7				
7月	2,214	▲12.8	842	▲17.0	10,327	▲5.0	3,06	3.15	1.83	1.64	3.01	3.33	1.75	1.67	615	▲17.2	2,572	▲10.4	172	▲2.8				
8月	2,362	2.6	940	6.8	10,217	▲6.3	2,84	2.86	1.89	1.70	2.62	2.73	1.78	1.69	655	▲1.1	2,596	▲13.4	155	11.5				
9月	2,492	▲0.6	1,029	1.0	10,393	▲6.7	2,85	2.82	1.90	1.71	2.69	2.83	1.79	1.69	622	3.3	2,511	▲16.0	134	▲5.0				
10月	2,468	▲2.9	1,014	▲0.2	10,423	▲6.9	3,05	3.21	1.94	1.79	2.90	3.07	1.81	1.72	669	▲15.8	2,291	▲18.9	191	12.4				
11月	2,217	12.8	881	15.6	10,167	▲5.2	3,17	3.26	2.02	1.89	2.91	3.03	1.87	1.78	565	6.8	2,194	▲13.9	114	35.7				
12月	1,856	1.9	686	0.9	9,549	▲4.1	3,71	3.88	2.13	1.99	3.50	3.88	1.99	1.90	521	6.8	2,195	▲10.1	130	23.8				
令和4年1月	2,675	16.4	988	18.0	9,883	0.3	3,07	3.29	2.14	2.04	2.85	3.11	1.98	1.94	599	▲2.1	2,186	▲7.1	118	▲23.4				
2月	2,423	▲13.4	1,033	▲10.4	9,860	▲6.5	3,16	3.21	2.22	2.11	2.93	3.04	2.05	2.00	584	4.5	2,041	▲11.1	172	62.3				
3月	2,929	▲2.4	1,220	▲0.9	10,754	▲5.3	2,61	2.53	2.07	1.94	2.42	2.48	1.92	1.84	679	▲2.7	2,157	▲8.8	141	▲0.7				
4月	3,473	▲0.8	1,648	▲2.3	11,312	▲4.3	2,12	1.78	1.86	1.62	1.98	1.67	1.72	1.52	1,038	▲5.0	2,091	▲11.9	751	106.3				
5月	2,627	6.4	1,164	8.7	11,248	▲2.3	2,78	2.73	1.86	1.63	2.58	2.57	1.71	1.52	872	16.1	2,112	▲4.6	127	▲5.2				
6月	2,484	2.5	987	4.6	10,983	▲1.1	3,11	3.08	1.94	1.71	2.81	2.84	1.77	1.56	678	6.4	2,374	▲5.7	118	1.7				
福井	1,126	2.2	409	4.1	4,892	0.0	2,98	3.34	1.91	1.77	2.98	3.34	1.91	1.77	271	3.0	896	▲10.1	52	▲7.1				
武生	552	4.5	216	9.1	2,341	▲1.9	2,53	2.22	1.59	1.39	2.53	2.22	1.59	1.39	171	17.9	587	14.4	18	▲21.7				
大野	156	9.9	69	7.8	774	7.6	2,78	2.26	1.40	1.01	2.78	2.26	1.40	1.01	55	57.1	178	▲7.8	24	200.0				
三国	242	▲8.3	102	▲3.8	1,243	▲3.1	3,22	3.64	1.80	1.81	3.22	3.64	1.80	1.81	78	▲8.2	301	▲11.2	7	▲30.0				
敦賀	254	13.9	110	18.3	1,050	▲0.3	2,52	2.35	1.89	1.37	2,52	2.35	1.89	1.37	70	14.8	249	▲11.7	12	0.0				
小浜	154	▲6.7	81	▲10.0	683	▲10.6	2,42	2.11	1.59	1.31	2,42	2.11	1.59	1.31	33	▲31.3	163	▲15.5	5	▲28.6				
福井運輸支局															0	-	0	-						

(注1) 雇用保険受給資格決定件数については、速報値のため変更になる場合があります。

(注2) 令和3年9月以降の新規および有効求職者数は、オンライン登録者（ハローワークに来所せず、オンライン上で求職登録した者）を含む数値である。

産業別新規求人数の推移（新規学卒を除きパートを含む）（就業地別・原数値）

福井労働局職業安定部職業安定課

	合計		建設業		製造業		食品		繊維工業		はん用機械等		電子部品・デバイス		眼鏡等製造業		情報通信業		運輸・郵便業		卸売・小売業		宿泊業・飲食サービス業		医療・福祉		サービス業	
	前年比%		前年比%		前年比%		前年比%		前年比%		前年比%		前年比%		前年比%		前年比%		前年比%		前年比%		前年比%		前年比%		前年比%	
令和元年度	89,764	▲ 5.4	9,738	▲ 0.7	10,928	▲ 20.8	1,614	▲ 19.3	2,218	▲ 20.0	1,096	▲ 18.0	467	▲ 32.5	1,057	▲ 23.2	1,301	▲ 1.8	5,283	▲ 0.6	17,883	▲ 8.0	6,340	▲ 14.0	14,802	8.1	8,882	▲ 12.1
令和2年度	76,111	▲ 15.2	9,724	▲ 0.1	8,225	▲ 24.7	1,319	▲ 18.3	1,522	▲ 31.4	691	▲ 37.0	730	56.3	725	▲ 31.4	1,035	▲ 20.4	4,446	▲ 15.8	14,290	▲ 20.1	5,151	▲ 18.8	14,339	▲ 3.1	7,426	▲ 16.4
令和3年度	85,860	12.8	10,350	6.4	12,663	54.0	1,662	26.0	2,443	60.5	1,031	49.2	1,082	48.2	1,245	71.7	1,025	▲ 1.0	4,936	11.0	15,530	8.7	5,421	5.2	14,715	2.6	8,460	13.9
令和3年4～6月	20,327	13.2	2,593	6.5	2,811	57.2	399	45.1	517	51.2	211	28.7	222	22.0	255	131.8	218	▲ 24.6	1,111	5.0	3,826	11.9	1,242	9.0	3,611	6.4	1,939	8.7
7～9月	20,596	15.5	2,539	3.1	3,008	66.8	448	37.4	518	43.5	244	50.6	275	97.8	281	124.8	231	▲ 7.2	1,211	20.0	3,815	11.7	1,292	12.8	3,669	3.4	1,935	8.8
10～12月	21,443	11.9	2,507	2.4	3,171	48.9	401	7.5	607	68.6	245	46.7	297	62.3	315	33.5	252	▲ 1.2	1,300	9.6	3,887	12.7	1,463	2.5	3,650	2.2	2,149	17.1
令和4年1～3月	23,494	11.1	2,711	14.1	3,673	46.7	414	20.0	801	74.5	331	67.2	288	27.4	394	55.1	324	33.9	1,314	10.1	4,002	▲ 0.1	1,424	▲ 1.0	3,785	▲ 1.1	2,437	20.1
4～6月	22,377	10.1	2,734	5.4	3,423	21.8	430	7.8	712	37.7	329	55.9	223	0.5	365	43.1	292	33.9	1,175	5.8	4,158	8.7	1,509	21.5	3,610	0.0	2,175	12.2
令和3年1月	6,592	▲ 10.8	779	▲ 8.7	801	▲ 0.6	167	83.5	157	▲ 8.2	46	▲ 45.9	67	168.0	73	10.6	65	▲ 50.0	336	▲ 18.2	1,269	▲ 18.7	475	0.4	1,334	▲ 6.6	656	21.5
2月	7,222	▲ 14.6	733	5.3	748	▲ 6.6	72	▲ 36.8	137	▲ 9.3	70	34.6	55	89.7	76	▲ 2.6	75	36.4	332	▲ 23.7	1,330	▲ 3.6	447	4.2	1,290	▲ 4.2	646	▲ 14.7
3月	7,342	3.8	865	▲ 1.3	955	14.0	106	11.6	165	▲ 8.8	82	▲ 26.8	104	92.6	105	18.0	102	5.2	525	31.9	1,408	▲ 0.4	517	5.7	1,203	7.6	727	▲ 4.6
4月	7,024	22.0	964	12.7	916	48.7	193	65.0	176	66.0	59	▲ 9.2	70	4.5	74	138.7	64	▲ 50.8	322	11.0	1,354	14.7	411	22.0	1,316	10.9	666	51.0
5月	6,275	11.3	798	10.2	814	49.9	84	42.4	149	58.5	63	34.0	65	85.7	81	131.4	61	▲ 7.6	295	▲ 11.4	1,211	11.0	391	53.9	1,145	8.9	542	▲ 12.7
6月	7,028	7.1	831	▲ 2.9	1,081	71.9	122	23.2	192	35.2	89	71.2	87	8.7	100	127.3	93	0.0	494	13.6	1,261	9.8	440	▲ 19.7	1,150	▲ 0.6	731	1.4
7月	6,772	15.1	884	7.3	891	61.7	184	60.0	154	28.3	75	50.0	67	148.1	77	113.9	76	▲ 17.4	322	26.3	1,250	4.8	440	13.1	1,270	▲ 1.2	652	13.2
8月	6,712	20.3	806	19.4	950	69.0	101	17.4	165	47.3	74	37.0	97	248.4	100	150.0	69	▲ 13.8	361	8.4	1,239	18.8	407	27.2	1,265	6.4	595	13.8
9月	7,112	11.6	849	▲ 11.9	1,167	69.1	163	30.4	199	54.3	95	63.8	111	32.1	104	112.2	86	11.7	528	25.4	1,326	12.4	445	2.1	1,134	5.7	688	1.2
10月	7,535	12.0	867	▲ 6.2	1,145	61.5	207	8.9	223	60.4	80	73.9	88	238.5	104	38.7	83	▲ 3.5	468	36.4	1,474	17.0	462	▲ 13.3	1,234	▲ 5.6	766	21.2
11月	7,022	15.2	813	21.0	860	25.9	74	▲ 11.9	146	35.2	71	18.3	80	35.6	99	30.3	63	8.6	338	▲ 14.4	1,237	11.9	608	62.1	1,277	6.7	730	16.4
12月	6,886	8.6	827	▲ 3.0	1,166	58.0	120	21.2	238	110.6	94	54.1	129	31.6	112	31.8	106	▲ 4.5	494	10.3	1,176	8.6	393	▲ 24.4	1,139	6.8	653	13.4
令和4年1月	8,201	24.4	998	28.1	1,256	56.8	172	3.0	310	97.5	92	100.0	68	1.5	113	54.8	116	78.5	474	41.1	1,423	12.1	435	▲ 8.4	1,353	1.4	907	38.3
2月	7,662	6.1	870	18.7	981	31.1	82	13.9	210	53.3	78	11.4	86	56.4	114	50.0	91	21.3	393	18.4	1,271	▲ 4.4	459	2.7	1,301	0.9	716	10.8
3月	7,631	3.9	843	▲ 2.5	1,436	50.4	160	50.9	281	70.3	161	96.3	134	28.8	167	59.0	117	14.7	447	▲ 14.9	1,308	▲ 7.1	530	2.5	1,131	▲ 6.0	814	12.0
4月	7,363	4.8	966	0.2	1,172	27.9	173	▲ 10.4	244	38.6	106	79.7	68	▲ 2.9	118	59.5	89	39.1	367	14.0	1,326	▲ 2.1	470	14.4	1,249	▲ 5.1	765	14.9
5月	7,300	16.3	787	▲ 1.4	854	4.9	122	45.2	189	26.8	78	23.8	34	▲ 47.7	103	27.2	84	37.7	392	32.9	1,586	31.0	508	29.9	1,193	4.2	691	27.5
6月	7,714	9.8	981	18.1	1,397	29.2	135	10.7	279	45.3	145	62.9	121	39.1	144	44.0	119	28.0	416	▲ 15.8	1,246	▲ 1.2	531	20.7	1,168	1.6	719	▲ 1.6

産業別新規求人数の推移（新規学卒を除きパートを含む）（受理地別・原数値）

第3表-2

福井労働局職業安定部職業安定課

	合計		建設業		製造業		繊維工業		はん用機械等		電子部品・デバイス		眼鏡等製造業		情報通信業		運輸・郵便業		卸売・小売業		宿泊業・飲食サービス業		医療・福祉		サービス業			
	前年比%	前年比%	前年比%	前年比%	前年比%	前年比%	前年比%	前年比%	前年比%	前年比%	前年比%	前年比%	前年比%	前年比%	前年比%	前年比%	前年比%	前年比%	前年比%	前年比%	前年比%	前年比%	前年比%	前年比%	前年比%	前年比%		
令和元年度	85,711	▲ 4.0	8,619	▲ 0.1	11,004	▲ 19.5	1,446	▲ 19.5	2,208	▲ 19.3	1,257	▲ 14.5	456	▲ 26.7	1,104	▲ 21.9	1,346	▲ 7.4	4,880	▲ 0.3	19,270	▲ 4.6	4,571	▲ 16.6	14,406	8.2	7,430	▲ 13.1
令和2年度	73,017	▲ 14.8	8,719	1.2	8,122	▲ 26.2	1,147	▲ 20.7	1,531	▲ 30.7	750	▲ 40.3	719	57.7	743	▲ 32.7	1,043	▲ 22.5	4,233	▲ 13.3	15,528	▲ 19.4	4,022	▲ 12.0	13,926	▲ 3.3	6,349	▲ 14.5
令和3年度	81,124	11.1	9,578	9.9	12,414	52.8	1,452	26.6	2,397	56.6	1,098	46.4	1,055	46.7	1,298	74.7	1,020	▲ 2.2	4,642	9.7	15,546	0.1	4,244	5.5	14,236	2.2	7,256	14.3
令和3年4～6月	19,639	12.7	2,379	12.4	2,745	54.1	343	41.7	516	50.0	224	21.1	211	17.2	271	118.5	250	▲ 13.2	1,025	2.2	4,242	8.4	1,004	16.6	3,496	5.4	1,674	8.8
7～9月	19,549	13.9	2,340	5.9	2,950	65.5	402	43.6	516	42.5	254	42.7	266	92.8	300	130.8	228	▲ 8.4	1,159	21.9	3,864	1.6	998	12.4	3,551	3.0	1,686	11.5
10～12月	20,114	10.8	2,341	5.7	3,144	49.4	342	4.0	620	71.3	266	52.0	297	67.8	324	38.5	226	▲ 13.1	1,271	13.2	3,637	0.7	1,170	3.4	3,523	2.4	1,865	20.8
令和4年1～3月	21,822	7.7	2,518	15.6	3,575	45.7	365	23.3	745	60.9	354	67.0	281	25.4	403	58.0	316	28.5	1,187	2.7	3,803	▲ 9.4	1,072	▲ 6.1	3,666	▲ 1.5	2,031	15.8
4～6月	21,067	7.3	2,463	3.5	3,548	29.3	359	4.7	729	41.3	371	65.6	281	33.2	406	49.8	287	14.8	1,129	10.1	3,637	▲ 14.3	1,096	9.2	3,565	2.0	1,943	16.1
令和3年6月	6,736	8.2	750	▲ 0.4	1,060	65.9	102	10.9	193	35.0	99	47.8	85	6.3	104	116.7	107	23.0	445	13.5	1,420	9.1	311	▲ 24.7	1,111	▲ 0.9	637	2.7
7月	6,659	14.9	829	14.0	878	61.1	167	83.5	155	29.2	75	29.3	67	148.1	81	102.5	65	▲ 31.6	303	20.7	1,445	1.8	375	4.5	1,248	▲ 0.5	549	17.1
8月	6,192	15.5	730	15.9	917	68.9	82	10.8	162	42.1	73	52.1	91	237.0	112	180.0	67	▲ 15.2	346	5.8	1,114	1.5	307	28.5	1,223	6.5	533	21.7
9月	6,698	11.6	781	▲ 8.3	1,155	66.2	153	33.0	199	55.5	106	47.2	108	28.6	107	114.0	96	28.0	510	36.7	1,305	1.4	316	9.0	1,080	3.4	604	▲ 0.2
10月	7,168	12.4	817	▲ 4.9	1,119	57.8	173	2.4	222	59.7	83	56.6	88	238.5	112	41.8	77	▲ 12.5	445	37.8	1,435	5.8	391	▲ 15.2	1,204	▲ 5.3	638	29.1
11月	6,453	12.1	747	24.7	860	30.7	58	▲ 17.1	158	43.6	64	23.1	80	45.5	109	53.5	55	▲ 19.1	316	▲ 19.0	1,035	▲ 1.1	502	79.3	1,226	6.4	688	26.0
12月	6,493	7.7	777	2.6	1,165	58.1	111	23.3	240	112.4	119	70.0	129	34.4	103	22.6	94	▲ 9.6	510	24.4	1,167	▲ 3.6	277	▲ 29.0	1,093	7.4	539	6.9
令和4年1月	7,636	19.0	928	25.2	1,188	51.3	152	0.7	259	65.0	97	83.0	68	▲ 1.4	124	53.1	127	78.9	429	38.4	1,440	1.5	364	▲ 9.9	1,297	▲ 0.5	683	22.6
2月	7,096	4.7	805	20.9	958	34.7	67	34.0	207	47.9	76	22.6	79	49.1	120	64.4	89	8.5	343	1.2	1,116	▲ 2.6	326	▲ 11.4	1,267	0.4	661	16.0
3月	7,090	0.3	785	1.7	1,429	49.2	146	53.7	279	68.1	181	86.6	134	31.4	159	57.4	100	7.5	415	▲ 18.1	1,247	▲ 23.6	382	3.2	1,102	▲ 4.7	687	9.6
4月	6,881	▲ 0.3	873	▲ 2.9	1,161	28.6	146	▲ 15.1	243	36.5	114	83.9	68	▲ 4.2	127	60.8	98	34.2	371	22.8	1,274	▲ 19.1	388	2.6	1,196	▲ 6.9	595	11.8
5月	6,766	12.8	750	2.7	831	6.3	109	58.0	188	29.7	74	17.5	34	▲ 38.2	116	31.8	81	15.7	365	31.3	1,488	19.3	341	8.3	1,167	6.1	624	23.6
6月	6,975	3.5	892	18.9	1,372	29.4	121	18.6	278	44.0	160	61.6	121	42.4	132	26.9	102	▲ 4.7	378	▲ 15.1	979	▲ 31.1	391	25.7	1,134	2.1	623	▲ 2.2
福井	3,352	11.8	368	30.0	480	46.8	19	▲ 20.8	105	72.1	110	69.2	6	200.0	47	487.5	70	6.1	193	▲ 15.4	482	▲ 5.9	154	17.6	605	13.1	333	▲ 15.9
武生	1,399	4.2	184	5.7	479	26.4	68	74.4	76	46.2	28	180.0	83	25.8	67	4.7	3	▲ 50.0	60	▲ 3.2	208	▲ 2.3	43	▲ 14.0	229	▲ 12.9	104	46.5
大野	433	3.3	55	▲ 1.8	152	38.2	13	▲ 13.3	40	25.0	2	0.0	13	30.0	8	▲ 38.5	5	0.0	10	66.7	48	9.1	13	▲ 61.8	66	▲ 9.6	28	▲ 17.6
三国	779	▲ 28.8	82	▲ 7.9	142	15.4	10	233.3	34	25.9	17	▲ 19.0	7	40.0	0	-	18	12.5	58	▲ 18.3	142	▲ 74.9	67	570.0	88	1.1	34	▲ 46.0
敦賀	640	16.4	149	58.5	57	▲ 12.3	4	▲ 66.7	18	▲ 10.0	1	0.0	2	-	2	▲ 33.3	3	▲ 72.7	41	▲ 34.9	73	15.9	68	9.7	85	3.7	92	87.8
小浜	372	12.0	54	0.0	62	10.7	7	▲ 22.2	5	400.0	2	-	10	400.0	8	▲ 27.3	3	0.0	16	6.7	26	18.2	46	91.7	61	▲ 14.1	32	33.3

求人倍率の推移

福井労働局職業安定部職業安定課
第4表

項目 年月	原数値(就業地別)(学卒を除く)				原数値(受理地別)(学卒を除く)				季節調整値(学卒を除きパートを含む)													
	新規求人倍率		有効求人倍率		新規求人倍率		有効求人倍率		新規求人倍率		有効求人倍率											
	全 数	うち フルタイム	うち パートタイム	うち パートタイム	全 数	うち フルタイム	うち パートタイム	うち パートタイム	全 国	富山 (受理地別)	石川 (受理地別)	富山 (受理地別)										
令和元年度	2.85	2.71	3.04	2.10	2.13	2.07	2.72	2.46	3.10	1.99	1.92	2.09	2.85	2.72	2.10	1.99	2.71	2.48	2.35	1.87	1.81	1.55
令和2年度	2.53	2.49	2.59	1.65	1.71	1.57	2.42	2.27	2.66	1.57	1.55	1.60	2.53	2.42	1.65	1.57	2.02	2.00	1.90	1.22	1.23	1.10
令和3年度	2.86	2.88	2.83	1.92	2.05	1.75	2.70	2.67	2.79	1.80	1.87	1.71	2.86	2.70	1.92	1.80	2.31	2.23	2.09	1.40	1.45	1.16
令和2年6月	2.26	2.20	2.34	1.51	1.63	1.36	2.14	1.91	2.48	1.46	1.48	1.43	2.24	2.12	1.61	1.55	1.75	1.82	1.73	1.24	1.25	1.12
7月	2.32	2.31	2.33	1.52	1.60	1.41	2.28	2.12	2.53	1.46	1.44	1.49	2.19	2.10	1.58	1.50	1.66	1.73	1.73	1.17	1.19	1.08
8月	2.42	2.34	2.55	1.51	1.56	1.43	2.33	2.17	2.58	1.44	1.41	1.47	2.28	2.22	1.52	1.45	1.93	1.98	1.85	1.14	1.14	1.05
9月	2.54	2.53	2.55	1.50	1.57	1.41	2.39	2.23	2.63	1.43	1.42	1.44	2.50	2.37	1.53	1.46	1.95	2.03	1.93	1.12	1.15	1.04
10月	2.65	2.58	2.75	1.57	1.63	1.50	2.51	2.37	2.72	1.48	1.47	1.49	2.47	2.36	1.56	1.48	1.99	1.82	1.80	1.13	1.16	1.05
11月	3.10	2.92	3.38	1.67	1.72	1.61	2.93	2.68	3.32	1.57	1.55	1.58	2.62	2.56	1.60	1.50	2.17	2.12	1.99	1.14	1.17	1.05
12月	3.48	3.35	3.70	1.81	1.86	1.73	3.31	3.00	3.83	1.71	1.69	1.72	2.67	2.62	1.62	1.53	2.23	2.20	2.02	1.18	1.19	1.06
令和3年1月	2.87	2.68	3.20	1.83	1.87	1.76	2.79	2.49	3.32	1.74	1.71	1.78	2.91	2.72	1.68	1.60	2.18	2.01	1.99	1.24	1.26	1.08
2月	2.58	2.41	2.83	1.82	1.84	1.80	2.42	2.22	2.72	1.73	1.68	1.80	2.51	2.45	1.69	1.59	2.14	2.12	1.93	1.26	1.26	1.09
3月	2.45	2.43	2.46	1.76	1.78	1.74	2.36	2.19	2.59	1.69	1.63	1.76	2.73	2.60	1.71	1.63	2.12	2.21	1.97	1.25	1.29	1.10
4月	2.01	2.29	1.70	1.65	1.78	1.49	1.97	2.15	1.78	1.58	1.64	1.50	2.79	2.66	1.79	1.72	2.07	1.99	1.90	1.31	1.34	1.09
5月	2.54	2.67	2.37	1.64	1.81	1.43	2.43	2.44	2.42	1.57	1.66	1.47	2.74	2.63	1.80	1.72	2.20	2.17	2.15	1.33	1.36	1.10
6月	2.90	2.85	2.98	1.72	1.90	1.49	2.78	2.57	3.11	1.65	1.75	1.52	2.85	2.71	1.84	1.75	2.15	2.26	2.10	1.35	1.38	1.13
7月	3.06	3.00	3.15	1.83	1.98	1.64	3.01	2.81	3.33	1.75	1.81	1.67	2.83	2.71	1.90	1.80	2.22	2.30	2.03	1.34	1.44	1.14
8月	2.84	2.83	2.86	1.89	2.02	1.70	2.62	2.55	2.73	1.78	1.84	1.69	2.79	2.60	1.92	1.81	2.17	2.28	2.00	1.37	1.43	1.15
9月	2.85	2.88	2.82	1.90	2.05	1.71	2.69	2.59	2.83	1.79	1.86	1.69	2.79	2.64	1.93	1.82	2.34	2.24	2.05	1.40	1.44	1.15
10月	3.05	2.95	3.21	1.94	2.07	1.79	2.90	2.79	3.07	1.81	1.89	1.72	2.81	2.71	1.92	1.81	2.42	2.21	2.03	1.41	1.43	1.16
11月	3.17	3.10	3.26	2.02	2.12	1.89	2.91	2.83	3.03	1.87	1.94	1.78	2.73	2.60	1.92	1.80	2.31	2.35	2.08	1.41	1.44	1.17
12月	3.71	3.61	3.88	2.13	2.24	1.99	3.50	3.28	3.88	1.99	2.06	1.90	2.81	2.73	1.90	1.79	2.43	2.35	2.19	1.43	1.46	1.17
令和4年1月	3.07	2.93	3.29	2.14	2.21	2.04	2.85	2.71	3.11	1.98	2.02	1.94	3.08	2.74	1.97	1.83	2.54	2.31	2.16	1.46	1.57	1.20
2月	3.16	3.13	3.21	2.22	2.29	2.11	2.93	2.85	3.04	2.05	2.09	2.00	3.12	3.03	2.07	1.91	2.52	2.68	2.21	1.51	1.55	1.21
3月	2.61	2.66	2.53	2.07	2.17	1.94	2.42	2.38	2.48	1.92	1.97	1.84	2.90	2.68	2.05	1.89	2.30	2.28	2.16	1.47	1.52	1.22
4月	2.12	2.42	1.78	1.86	2.06	1.62	1.98	2.26	1.67	1.72	1.88	1.52	2.87	2.62	1.99	1.85	2.49	2.38	2.19	1.52	1.55	1.23
5月	2.78	2.82	2.73	1.86	2.05	1.63	2.58	2.58	2.57	1.71	1.87	1.52	3.09	2.85	2.05	1.87	2.56	2.31	2.27	1.63	1.51	1.24
6月	3.11	3.12	3.08	1.94	2.14	1.71	2.81	2.79	2.84	1.77	1.95	1.56	3.05	2.75	2.10	1.89	2.33	2.53	2.24	1.64	1.57	1.27

(注1) 季節調整値欄の年度分は、原数値による倍率である。季節調整法は、センサス局法Ⅱ(X-12-ARIMA)による。なお、令和3年12月以前の季調値は新季調指数により改定されている。

都道府県（就業地）別 有効求人倍率の推移 [季節調整値]（パート含む）

	3年						4年						前月差	
	6月	7月	8月	9月	10月	11月	12月	1月	2月	3月	4月	5月		6月
全国計	1.13	1.14	1.15	1.15	1.16	1.17	1.17	1.20	1.21	1.22	1.23	1.24	1.27	0.03
北海道	1.04	1.04	1.04	1.04	1.04	1.05	1.07	1.10	1.10	1.12	1.16	1.17	1.17	0.00
青森県	1.17	1.19	1.20	1.20	1.21	1.22	1.23	1.26	1.23	1.24	1.30	1.30	1.32	0.02
岩手県	1.31	1.32	1.33	1.33	1.34	1.35	1.38	1.43	1.49	1.49	1.46	1.42	1.44	0.02
宮城県	1.31	1.34	1.35	1.36	1.34	1.31	1.29	1.32	1.35	1.34	1.36	1.35	1.37	0.02
秋田県	1.56	1.62	1.62	1.61	1.60	1.56	1.56	1.64	1.63	1.63	1.66	1.67	1.63	-0.04
山形県	1.36	1.42	1.45	1.47	1.47	1.48	1.48	1.57	1.59	1.60	1.61	1.66	1.66	0.00
福島県	1.42	1.44	1.42	1.42	1.41	1.42	1.42	1.46	1.49	1.50	1.54	1.57	1.56	-0.01
茨城県	1.48	1.48	1.49	1.47	1.46	1.46	1.44	1.49	1.53	1.56	1.56	1.62	1.64	0.02
栃木県	1.15	1.15	1.15	1.16	1.16	1.15	1.14	1.19	1.24	1.26	1.27	1.27	1.28	0.01
群馬県	1.36	1.40	1.41	1.44	1.43	1.41	1.40	1.47	1.48	1.46	1.51	1.54	1.57	0.03
埼玉県	1.05	1.04	1.03	1.03	1.02	1.02	1.01	0.99	1.01	1.04	1.12	1.13	1.15	0.02
千葉県	1.01	1.01	1.00	0.99	0.98	0.98	0.99	1.00	1.04	1.05	1.10	1.13	1.17	0.04
東京都	0.89	0.91	0.90	0.91	0.90	0.90	0.90	0.92	0.94	0.96	0.98	1.00	1.03	0.03
神奈川県	0.92	0.93	0.94	0.94	0.93	0.90	0.90	0.90	0.93	0.95	1.00	1.03	1.04	0.01
新潟県	1.32	1.35	1.37	1.40	1.42	1.43	1.44	1.50	1.50	1.48	1.52	1.52	1.54	0.02
富山県	1.49	1.56	1.56	1.57	1.57	1.59	1.62	1.71	1.69	1.67	1.70	1.67	1.73	0.06
石川県	1.33	1.32	1.33	1.34	1.36	1.37	1.39	1.44	1.49	1.46	1.51	1.56	1.57	0.01
福井県	1.84	1.90	1.92	1.93	1.92	1.92	1.90	1.97	2.07	2.05	1.99	2.05	2.10	0.05
山梨県	1.37	1.40	1.38	1.40	1.42	1.43	1.44	1.47	1.49	1.50	1.56	1.58	1.63	0.05
長野県	1.44	1.47	1.47	1.46	1.48	1.49	1.50	1.50	1.55	1.54	1.60	1.67	1.72	0.05
岐阜県	1.45	1.48	1.51	1.53	1.55	1.56	1.58	1.62	1.66	1.65	1.68	1.69	1.71	0.02
静岡県	1.19	1.22	1.24	1.25	1.22	1.22	1.21	1.26	1.30	1.31	1.35	1.37	1.38	0.01
愛知県	1.13	1.17	1.19	1.21	1.21	1.22	1.24	1.24	1.26	1.28	1.30	1.32	1.33	0.01
三重県	1.35	1.39	1.41	1.43	1.42	1.42	1.44	1.48	1.50	1.52	1.58	1.57	1.60	0.03
滋賀県	1.17	1.18	1.17	1.19	1.18	1.18	1.16	1.14	1.19	1.23	1.31	1.33	1.35	0.02
京都府	1.07	1.08	1.07	1.06	1.05	1.07	1.07	1.09	1.10	1.10	1.14	1.15	1.18	0.03
大阪府	0.95	0.94	0.93	0.94	0.94	0.95	0.95	0.96	0.97	0.97	0.99	1.00	1.03	0.03
兵庫県	1.03	1.03	1.03	1.02	1.02	1.03	1.05	1.08	1.08	1.08	1.09	1.12	1.15	0.03
奈良県	1.33	1.33	1.30	1.30	1.31	1.28	1.24	1.28	1.33	1.36	1.33	1.35	1.38	0.03
和歌山県	1.16	1.16	1.16	1.18	1.19	1.21	1.20	1.22	1.22	1.23	1.25	1.26	1.27	0.01
鳥取県	1.51	1.50	1.50	1.49	1.47	1.49	1.49	1.58	1.59	1.64	1.66	1.61	1.67	0.06
島根県	1.59	1.65	1.66	1.67	1.67	1.68	1.67	1.72	1.76	1.75	1.79	1.87	1.88	0.01
岡山県	1.47	1.45	1.41	1.41	1.37	1.39	1.39	1.43	1.46	1.46	1.51	1.54	1.58	0.04
広島県	1.25	1.26	1.27	1.28	1.27	1.29	1.31	1.32	1.38	1.37	1.36	1.35	1.41	0.06
山口県	1.53	1.53	1.54	1.55	1.55	1.59	1.60	1.60	1.65	1.70	1.73	1.67	1.69	0.02
徳島県	1.30	1.31	1.32	1.33	1.33	1.33	1.34	1.34	1.38	1.37	1.34	1.36	1.33	-0.03
香川県	1.46	1.49	1.48	1.50	1.51	1.54	1.56	1.64	1.64	1.65	1.62	1.56	1.61	0.05
愛媛県	1.39	1.38	1.38	1.37	1.38	1.40	1.43	1.44	1.42	1.43	1.48	1.52	1.54	0.02
高知県	1.13	1.12	1.11	1.10	1.12	1.14	1.15	1.19	1.17	1.16	1.14	1.13	1.14	0.01
福岡県	0.99	0.99	0.99	0.99	1.00	1.00	1.00	1.02	1.01	1.02	1.04	1.07	1.10	0.03
佐賀県	1.37	1.41	1.39	1.44	1.44	1.43	1.42	1.42	1.48	1.51	1.54	1.57	1.57	0.00
長崎県	1.16	1.18	1.18	1.20	1.21	1.25	1.25	1.27	1.32	1.30	1.34	1.32	1.31	-0.01
熊本県	1.48	1.45	1.44	1.46	1.45	1.45	1.46	1.49	1.54	1.51	1.50	1.52	1.60	0.08
大分県	1.26	1.29	1.27	1.29	1.29	1.31	1.32	1.40	1.40	1.38	1.42	1.45	1.48	0.03
宮崎県	1.42	1.44	1.45	1.45	1.45	1.45	1.46	1.48	1.48	1.50	1.49	1.51	1.56	0.05
鹿児島県	1.33	1.35	1.36	1.36	1.38	1.39	1.39	1.41	1.41	1.42	1.44	1.45	1.44	-0.01
沖縄県	0.83	0.82	0.80	0.81	0.81	0.82	0.83	0.85	0.86	0.85	0.92	0.95	0.99	0.04

（注1）季節調整法は、センサス局法Ⅱ（X-12-ARIMA）による。

なお、令和3年12月以前の数値は新季節指数により改定されている。

（注2）受理地別の有効求人倍率は、求人を受理したハローワークが所在する都道府県別に集計して算出したものであり、就業地別の有効求人倍率は、求人票に記載された就業場所をもとに、実際に就業する都道府県別に集計して算出したものである。

都道府県（受理地）別 有効求人倍率の推移 [季節調整値]（パート含む）

	3年				4年				前月差					
	6月	7月	8月	9月	10月	11月	12月	1月		2月	3月	4月	5月	6月
全国計	1.13	1.14	1.15	1.15	1.16	1.17	1.17	1.20	1.21	1.22	1.23	1.24	1.27	0.03
北海道	1.01	1.01	1.01	1.01	1.00	1.01	1.02	1.06	1.06	1.08	1.11	1.12	1.12	0.00
青森県	1.05	1.07	1.08	1.09	1.10	1.11	1.12	1.16	1.13	1.14	1.15	1.15	1.17	0.02
岩手県	1.21	1.23	1.25	1.24	1.25	1.25	1.28	1.32	1.37	1.35	1.34	1.29	1.31	0.02
宮城県	1.30	1.33	1.35	1.36	1.35	1.33	1.31	1.34	1.36	1.37	1.35	1.35	1.37	0.02
秋田県	1.48	1.53	1.53	1.53	1.51	1.47	1.47	1.54	1.53	1.51	1.53	1.52	1.50	-0.02
山形県	1.26	1.31	1.34	1.36	1.35	1.37	1.36	1.45	1.46	1.47	1.48	1.54	1.55	0.01
福島県	1.28	1.32	1.30	1.31	1.30	1.32	1.35	1.38	1.41	1.38	1.38	1.40	1.39	-0.01
茨城県	1.39	1.40	1.39	1.37	1.36	1.36	1.34	1.38	1.42	1.45	1.44	1.48	1.51	0.03
栃木県	1.07	1.07	1.08	1.08	1.08	1.06	1.05	1.09	1.13	1.17	1.19	1.15	1.16	0.01
群馬県	1.28	1.32	1.32	1.34	1.34	1.32	1.31	1.38	1.40	1.37	1.40	1.46	1.50	0.04
埼玉県	0.96	0.95	0.94	0.94	0.94	0.94	0.93	0.93	0.94	0.96	1.02	1.03	1.05	0.02
千葉県	0.87	0.87	0.86	0.85	0.85	0.85	0.84	0.85	0.89	0.90	0.94	0.95	1.00	0.05
東京都	1.17	1.20	1.19	1.20	1.21	1.22	1.23	1.26	1.28	1.34	1.39	1.44	1.44	0.00
神奈川県	0.79	0.81	0.82	0.82	0.81	0.79	0.78	0.77	0.80	0.82	0.87	0.88	0.90	0.02
新潟県	1.34	1.37	1.38	1.41	1.43	1.44	1.44	1.52	1.54	1.51	1.55	1.56	1.58	0.02
富山県	1.38	1.44	1.43	1.44	1.43	1.44	1.46	1.57	1.55	1.52	1.55	1.51	1.57	0.06
石川県	1.35	1.34	1.37	1.40	1.41	1.41	1.43	1.46	1.51	1.47	1.52	1.63	1.64	0.01
福井県	1.75	1.80	1.81	1.82	1.81	1.80	1.79	1.83	1.91	1.89	1.85	1.87	1.89	0.02
山梨県	1.22	1.25	1.23	1.25	1.27	1.27	1.28	1.31	1.32	1.33	1.38	1.39	1.44	0.05
長野県	1.36	1.40	1.39	1.38	1.40	1.40	1.41	1.40	1.44	1.45	1.50	1.55	1.61	0.06
岐阜県	1.41	1.43	1.46	1.49	1.52	1.53	1.54	1.58	1.59	1.58	1.61	1.62	1.66	0.04
静岡県	1.12	1.17	1.19	1.19	1.16	1.14	1.14	1.18	1.21	1.24	1.27	1.28	1.31	0.03
愛知県	1.18	1.22	1.23	1.24	1.24	1.24	1.26	1.27	1.30	1.33	1.36	1.37	1.37	0.00
三重県	1.20	1.23	1.25	1.27	1.27	1.27	1.29	1.33	1.33	1.35	1.41	1.38	1.40	0.02
滋賀県	0.93	0.95	0.95	0.98	0.98	0.99	0.98	0.98	1.03	1.04	1.06	1.06	1.08	0.02
京都府	1.10	1.10	1.10	1.08	1.09	1.10	1.10	1.12	1.11	1.12	1.16	1.17	1.20	0.03
大阪府	1.15	1.14	1.12	1.13	1.13	1.14	1.15	1.15	1.16	1.16	1.17	1.18	1.22	0.04
兵庫県	0.95	0.95	0.94	0.93	0.91	0.91	0.91	0.94	0.96	0.96	0.97	0.99	1.02	0.03
奈良県	1.21	1.21	1.19	1.19	1.20	1.18	1.15	1.18	1.20	1.23	1.24	1.24	1.26	0.02
和歌山県	1.12	1.11	1.11	1.13	1.13	1.13	1.14	1.16	1.13	1.13	1.14	1.17	1.17	0.00
鳥取県	1.40	1.40	1.39	1.37	1.36	1.37	1.36	1.43	1.46	1.49	1.51	1.48	1.52	0.04
島根県	1.50	1.53	1.55	1.57	1.57	1.56	1.56	1.60	1.65	1.65	1.68	1.76	1.76	0.00
岡山県	1.44	1.42	1.39	1.40	1.37	1.36	1.36	1.43	1.44	1.44	1.47	1.49	1.53	0.04
広島県	1.33	1.35	1.37	1.38	1.37	1.39	1.41	1.42	1.47	1.46	1.48	1.48	1.52	0.04
山口県	1.34	1.35	1.35	1.36	1.37	1.41	1.42	1.44	1.47	1.49	1.53	1.47	1.48	0.01
徳島県	1.20	1.21	1.22	1.23	1.24	1.23	1.24	1.25	1.28	1.28	1.25	1.26	1.23	-0.03
香川県	1.35	1.36	1.35	1.38	1.39	1.41	1.44	1.52	1.54	1.54	1.52	1.42	1.51	0.09
愛媛県	1.31	1.31	1.30	1.29	1.31	1.32	1.35	1.34	1.33	1.34	1.40	1.44	1.44	0.00
高知県	1.09	1.08	1.09	1.07	1.09	1.12	1.12	1.17	1.18	1.16	1.14	1.15	1.15	0.00
福岡県	1.07	1.07	1.07	1.07	1.08	1.08	1.08	1.11	1.09	1.08	1.09	1.13	1.17	0.04
佐賀県	1.21	1.24	1.24	1.28	1.28	1.28	1.28	1.27	1.31	1.34	1.35	1.38	1.36	-0.02
長崎県	1.04	1.07	1.07	1.09	1.11	1.14	1.14	1.16	1.21	1.19	1.19	1.16	1.16	0.00
熊本県	1.35	1.33	1.33	1.34	1.34	1.34	1.35	1.37	1.40	1.39	1.37	1.39	1.46	0.07
大分県	1.17	1.19	1.18	1.19	1.19	1.21	1.22	1.29	1.28	1.29	1.31	1.36	1.37	0.01
宮崎県	1.33	1.36	1.35	1.37	1.37	1.36	1.37	1.38	1.38	1.41	1.40	1.40	1.45	0.05
鹿児島県	1.26	1.28	1.29	1.29	1.31	1.32	1.33	1.33	1.34	1.34	1.35	1.36	1.36	0.00
沖縄県	0.76	0.75	0.73	0.74	0.74	0.75	0.76	0.78	0.79	0.78	0.83	0.86	0.90	0.04

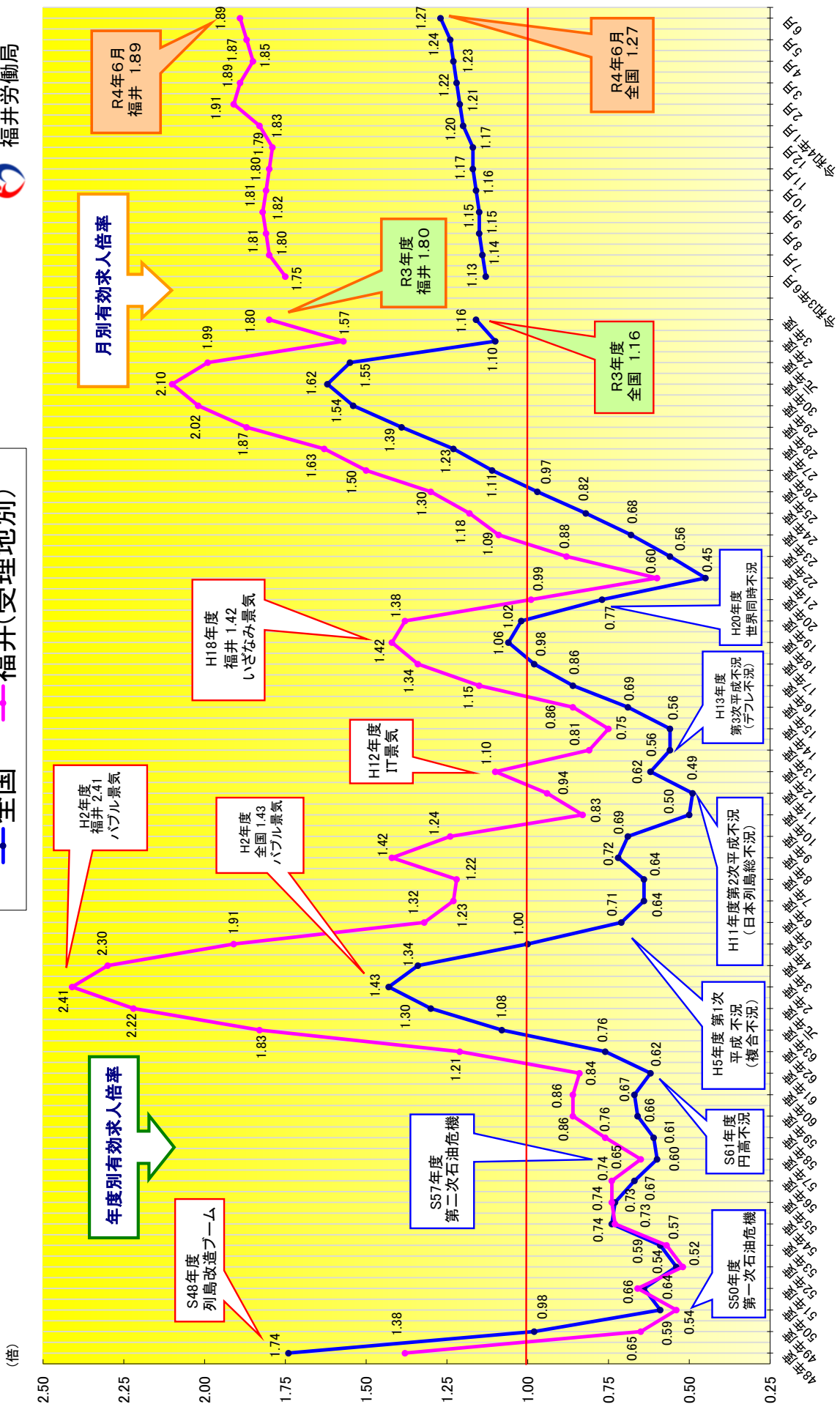
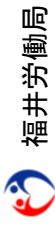
（注1）季節調整法は、センサス局法Ⅱ（X-12-ARIMA）による。

なお、令和3年12月以前の数値は新季節指数により改定されている。

（注2）受理地別の有効求人倍率は、求人を受理したハローワークが所在する都道府県別に集計して算出したものであり、就業地別の有効求人倍率は、求人票に記載された就業場所をもとに、実際に就業する都道府県別に集計して算出したものである。

有効求人倍率の推移

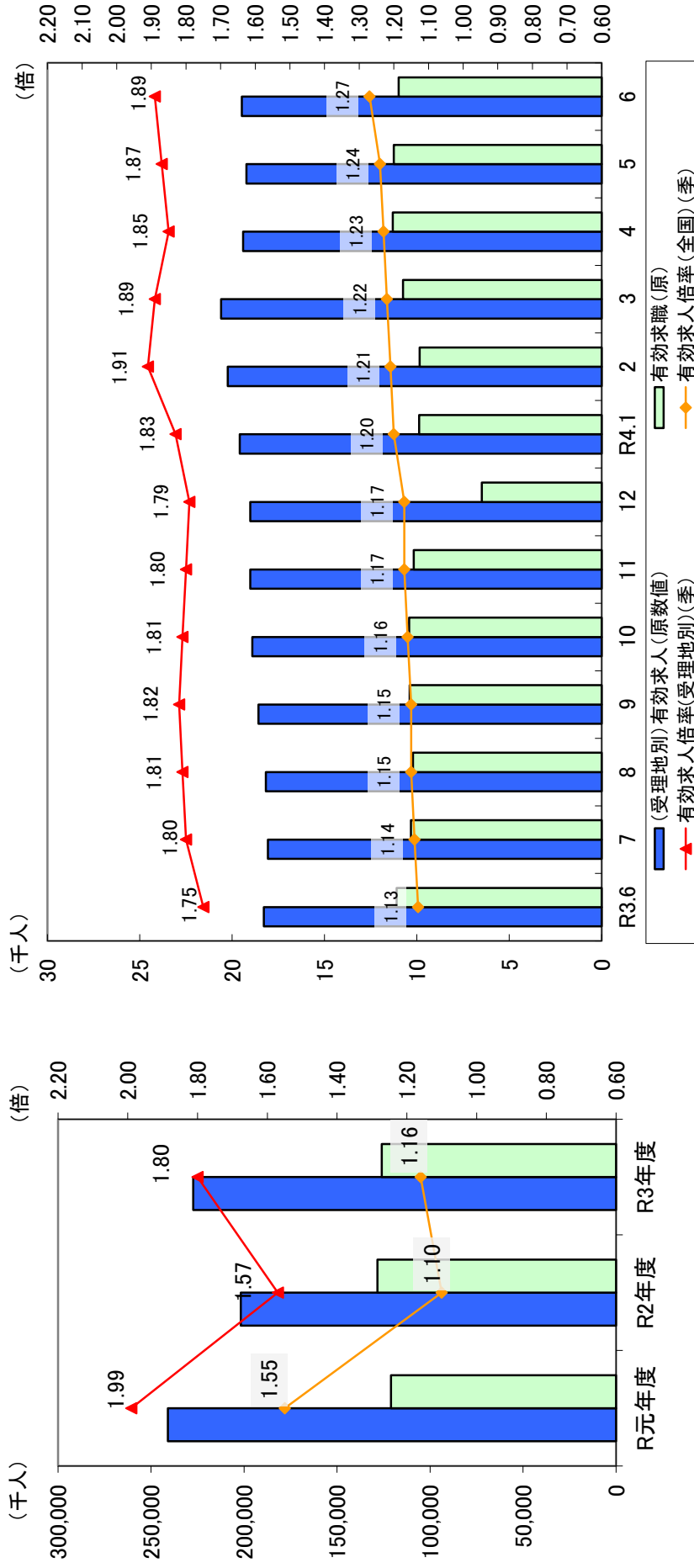
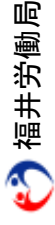
● 全国 ● 福井(受理地別)



□ と □ は、有効求人倍率の山と谷の社会的背景を示す

年度別の数値は原数値、月別の数値は季節調整値である。
 なお、令和3年12月以前の数値は、新季節指数により改定されている。

福井県の雇用失業情勢(受理地別有効求人倍率)



(注)R3. 12月以前の季節調整値は新季節指数により改定されている。

【求人倍率(受理地別)】 R4. 6月の有効求人倍率(季節調整値)は、1.89倍(全国1.27倍、全国第1番目。石川県1.64倍、富山県1.57倍)。県内ハローワークの有効求人倍率(原数値)は、倍率の高い順に、福井1.91倍、敦賀1.89倍、三国1.80倍、武生・小浜1.59倍、大野1.40倍。

【求人の動向(原数値)】 R4. 6月の有効求人数は19,476人。前年同月比で6.5%の増加。

【求職の動向(原数値)】 R4. 6月の有効求職者数は10,983人。前年同月比で1.1%の減少。