

令和3年度

業務のあゆみ

ハローワーク福井
(福井公共職業安定所)

目 次

| | |
|--------------------------|------|
| 1. 管轄区域、管内の面積・人口等 | 1 |
| 2. 管内概況 | 2～4 |
| 3. <業務統計表> | |
| 求人・求職・就職状況の推移 | 5 |
| 主要指標の推移 | 6 |
| 一般職業紹介状況 | 7～8 |
| 産業別新規求人数状況 | 9～10 |
| 中高年齢者職業紹介状況 | 11 |
| パート職業紹介状況 | 12 |
| 新規学卒者職業紹介 | 13 |
| 学生等職業相談窓口、マザーズコーナー業務取扱状況 | 14 |
| 障害者職業紹介状況 | 15 |
| 雇用保険適用状況 | 16 |
| 雇用保険給付・雇用継続給付状況 | 17 |
| 4. <参考資料> | |
| 沿革 | 18 |
| 歴代所長 | 19 |
| 組織図 | 20 |

(注) 令和3年9月以降の「新規求職申込件数」と「月間有効求職者数」はハローワーク利用登録者とオンライン登録者の合計であり、「就職件数」と「充足数」はハローワーク利用登録者とオンライン登録者に係る件数の合計。

管轄区域

福井市、永平寺町、坂井市春江町



福井県

管内の面積・人口・事業所数・従業者数・労働力人口・雇用者数

| | 面積 km ² | 人口 | | | 事業所数 | 従業者数 | 労働力人口 | 雇用者数 |
|--------|-----------------------|---------|---------|---------|--------|---------|---------|---------|
| | | 計 | 男 | 女 | | | | |
| 福井市 | 536.41 | 262,328 | 127,867 | 134,461 | 15,789 | 149,061 | 134,509 | 103,203 |
| 永平寺町 | 94.43 | 18,965 | 9,231 | 9,734 | 797 | 9,454 | 10,709 | 8,513 |
| 坂井市春江町 | 24.43 | 25,152 | 12,150 | 13,002 | 903 | 8,179 | 13,531 | 10,921 |
| 管内計 | 655.27 | 306,445 | 149,248 | 157,197 | 17,489 | 166,694 | 158,749 | 122,637 |
| 福井県計 | 4,190.58 | 766,863 | 373,973 | 392,890 | 41,644 | 377,238 | 412,705 | 318,683 |

資料出所 面積 令和4年1月1日 国土交通省国土地理院
 人口 令和2年10月1日 国勢調査
 労働力人口、雇用者数 平成27年10月1日 国勢調査
 事業所数、従業者数 平成28年6月2日 総務省統計局

管内概況

1. 管轄区域（位置）

当所は、福井県の嶺北地域の中央部に位置し、福井市、永平寺町、坂井市春江町からなり、面積は県全体の15.6%、人口は同40.0%、事業所数は同42.0%を占めている。

管内は、平野部を中心に都市化が進んでおり、人口・産業の集積度が高く、中でも福井市は県庁所在地の都市として、政治・経済の面や情報・文化等都市的サービスの提供など中核的役割を果たしている。

2. 産業

管内の主要産業は、基幹産業の繊維工業を中心に、一般機械・食料品製造業や化学工業等の第2次産業が主体であるほか、卸売、小売業、宿泊、飲食サービス業、医療、福祉、サービス業など第3次産業の占める割合が高くなっている。

製造業をみると、従業者数は、繊維工業、食料品製造業の割合が高く、特に繊維工業は、製造業全体の約3割を占めているが、中国等の労働コストの低い新興国との競争により、厳しい状況が続いている。

また、テクノポート福井（福井臨海工業地帯）では、化学、アルミ加工、機械・金属など先端技術産業が誘致されている。

さらに、商業面では、福井市郊外に立地している複数の大規模小売店舗を中心に、活発な活動がみられている。

3. 雇用動向

令和3年度においては、新規求人数は36,654人で前年度比14.9%増加、新規求職者数は13,267人で同0.4%増加し、新規求人倍率は2.76倍となり、前年度より0.34ポイント上昇となった。

月間有効求人数は前年度比15.7%増加、月間有効求職者数は同0.6%増加し、有効求人倍率は1.82倍となり、前年度より0.24ポイント上昇となった。

① 新規求職申込件数

新規求職申込件数は、13,267人で前年度比0.4%増加した。新規求職申込件数のうち、パートは5,059人で前年度比2.2%増加した。

② 新規求人数

新規求人数は、36,654人で前年度比14.9%増加した。主な産業別の構成は、建設業10.9%、製造業10.9%、運輸・郵便業5.9%、卸売・小売業15.2%、宿泊業・飲食サービス業5.9%、生活関連サービス業・娯楽業7.2%、医療・福祉18.5%、サービス業〈他に分類されないもの〉10.8%となった。

前年度との比較でみると、産業別では、農・林・漁業・鉱業が11.4%増、建設業27.3%増、製造業63.9%増、運輸業・郵便業7.8%増、卸売業・小売業6.7%増、宿泊業・飲食サービス業12.4%増、生活関連サービス業・娯楽業9.9%増、医療・福祉5.1%増、サービス業〈他に分類されないもの〉14.4%増と多くの産業で増加となり、減少となったのは情報通信業4.7%減であった。

③ 紹介・就職件数

紹介件数は、16,040件で前年度比4.3%減少、就職者数は、5,174人で同3.3%減少となった。

雇用保険受給者の紹介件数は、3,840件で前年度比14.7%減少、就職者数は1,501人で同3.7%減少となった。

新規求職者数に対する就職率は、39.0%で前年度比1.5ポイント低下した。

④ 中高年齢者職業紹介状況

中高年齢者の新規求職申込件数は、6,749人で前年度比2.7%増加、そのうち55歳以上は4,205人で同2.7%増加した。また、新規求職者数に占める中高年齢者の割合は50.8%で前年度比1.1%増加となり、中高年齢者の新規求職申込件数に占める55歳以上の割合は62.3%を占めた。

中高年齢者の紹介件数は、8,215人で前年度比1.3%増加し、全紹介件数に占める中高年齢者の割合は51.2%で前年度比2.8ポイント上昇した。

中高年齢者の就職件数は、2,552人で前年度比5.3%減少し、全就職件数に占める中高年齢者の割合は49.3%で前年度比1.0ポイント上昇した。また、全就職件数に占める55歳以上の割合は27.9%となり、前年度比0.6ポイント上昇となった。

⑤ パート職業紹介状況

新規求職者数は、5,059人で前年度比2.2%増加、新規求人数は、14,624人で前年度比8.8%増加となった。全新規求職者数に占めるパートの割合は38.1%で前年度比0.6ポイント上昇、全新規求人数に占めるパートの割合は、39.9%で前年度比2.2ポイント低下した。

紹介件数は、5,970人で前年度比6.0%減少、全紹介件数に占めるパートの割合は37.2%で前年度比0.7ポイント低下した。

就職件数は、2,245人で前年度比12.6%減少、全就職件数に占めるパートの割合は43.4%で前年度比4.6ポイント低下した。

⑥ 新規学卒者職業紹介状況

高校の求人倍率は、3.87倍で前年度比0.49ポイント増加し、就職決定率は、前年度と同、100.0%となった。(※令和4年3月末現在)

⑦ 障害者職業紹介状況

新規求職者数は、696人（うち身体173人、知的63人、精神373人、その他の障害87人）で前年度比9.6%増加、紹介件数は、1,169人で前年度比7.1%増加、就職件数は、360人で前年度比2.4%減少となった。

⑧ マザーズコーナー事業実施状況

新規求職者数は、606人で前年度比5.1%減少となり、うち母子家庭の母は90人（全体の14.8%）となった。

相談件数は、2,601人で前年度比0.7%減少となった。

紹介件数は、861件で前年度比1.7%減少し、就職件数は、283件で前年度比17.2%減少となった。

⑨ 雇用保険適用状況

新規適用事業所数は、232件で前年度比21.6%減少し、令和3年3月末現在の適用事業所数は、7,336件で前年度より3件増加した。

被保険者資格取得者数は、18,347人で前年度比3.7%減少、被保険者資格喪失者数は、18,626人で前年度比6.2%減少となった。

令和3年3月末現在の被保険者数は、123,213人で前年度比0.2%減少となった。

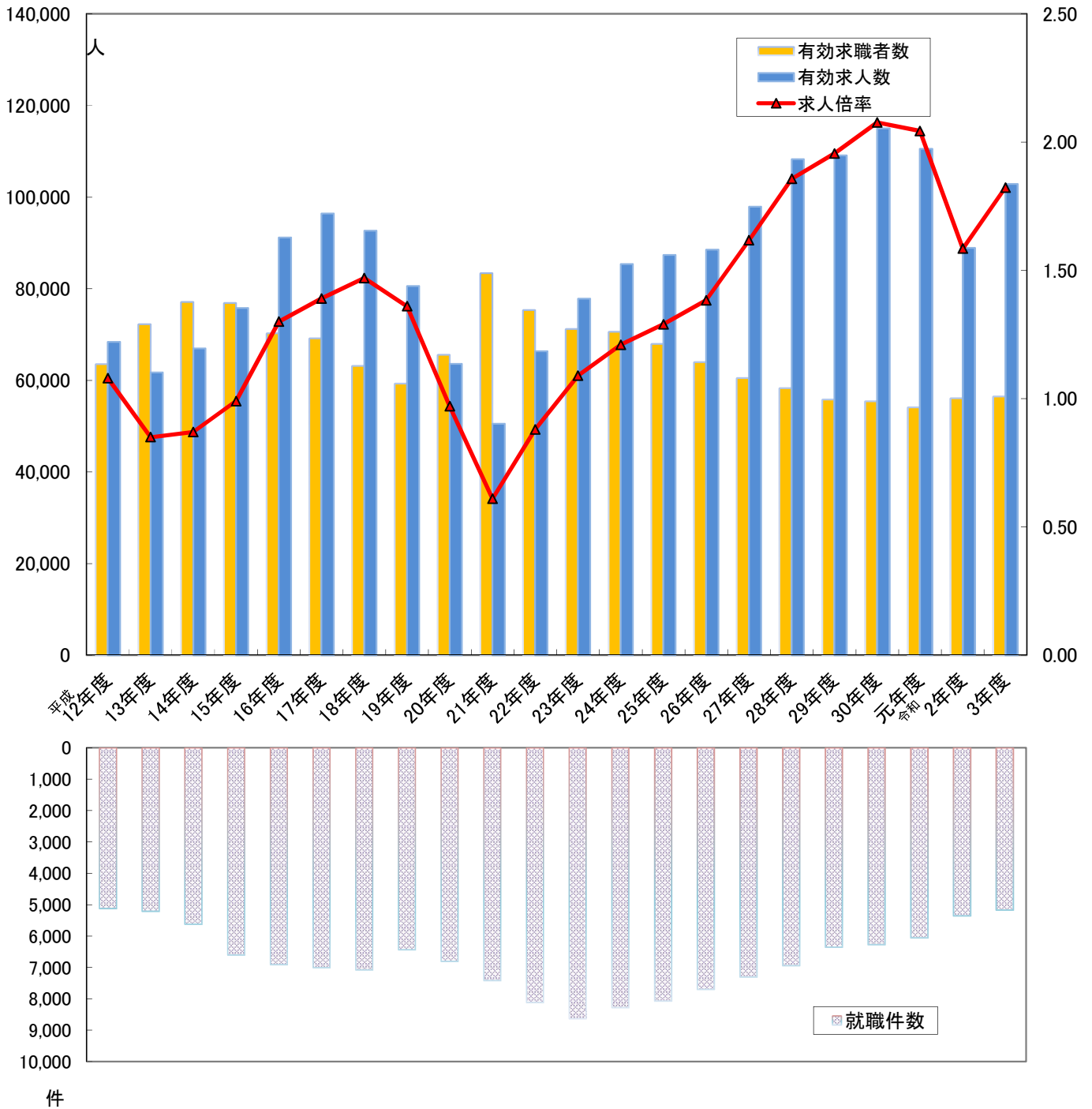
⑩ 雇用保険給付状況

受給資格決定件数は、3,253件で前年度比6.7%減少となり、受給者実人員は、951人（月平均）で前年度比6.9%減少となった。

再就職手当受給者数は、1,264人で前年度比2.3%減少、就業促進定着手当受給者数は、383人で同13.0%減少となった。

雇用継続給付関係では、高年齢雇用継続給付の受給者は、基本給付金9,602人で前年度比1.3%増加、育児休業給付の受給者は、8,303人で同0.3%減少、介護休業給付の受給者は、67人で同4.7%増加、教育訓練給付の受給者は、274人で同41.2%増加となった。

求人・求職・就職状況(パート含む)の推移



| | 平成12年度 | 13年度 | 14年度 | 15年度 | 16年度 | 17年度 | 18年度 | 19年度 | 20年度 | 21年度 | 22年度 | 23年度 | 24年度 | 25年度 | 26年度 | 27年度 | 28年度 | 29年度 | 30年度 | 令和元年度 | 2年度 | 3年度 |
|--------|--------|--------|--------|--------|--------|--------|--------|--------|--------|--------|--------|--------|--------|--------|--------|--------|---------|---------|---------|---------|--------|---------|
| 有効求職者数 | 63,513 | 72,206 | 77,098 | 76,892 | 70,226 | 69,128 | 63,143 | 59,264 | 65,534 | 83,376 | 75,341 | 71,170 | 70,586 | 67,913 | 63,967 | 60,504 | 58,297 | 55,785 | 55,382 | 54,092 | 56,076 | 56,433 |
| 有効求人数 | 68,361 | 61,703 | 66,909 | 75,743 | 91,163 | 96,391 | 92,614 | 80,549 | 63,596 | 50,506 | 66,344 | 77,782 | 85,386 | 87,356 | 88,478 | 97,856 | 108,258 | 109,078 | 114,989 | 110,520 | 88,867 | 102,836 |
| 就職件数 | 5,125 | 5,214 | 5,624 | 6,602 | 6,913 | 7,009 | 7,078 | 6,432 | 6,803 | 7,421 | 8,117 | 8,636 | 8,277 | 8,070 | 7,700 | 7,307 | 6,945 | 6,356 | 6,277 | 6,055 | 5,353 | 5,174 |
| 求人倍率 | 1.08 | 0.85 | 0.87 | 0.99 | 1.30 | 1.39 | 1.47 | 1.36 | 0.97 | 0.61 | 0.88 | 1.09 | 1.21 | 1.29 | 1.38 | 1.62 | 1.86 | 1.96 | 2.08 | 2.04 | 1.58 | 1.82 |

主要指標の推移

(パートを含む)

| | | 平成 28年度 | 29年度 | 30年度 | 令和 元年度 | 2年度 | 3年度 |
|-------------|---------------|------------|---------|---------|-----------|---------|---------|
| 求職・就職 | 月間有効求職者数(月平均) | 4,858 | 4,649 | 4,615 | 4,508 | 4,673 | 4,703 |
| | 対前年度増減率(%) | ▲ 3.6 | ▲ 4.3 | ▲ 0.7 | ▲ 2.3 | 3.7 | 0.6 |
| | 新規求職者数(月平均) | 1,254 | 1,142 | 1,147 | 1,170 | 1,101 | 1,106 |
| | 対前年度増減率(%) | ▲ 4.1 | ▲ 8.9 | 0.4 | 2.0 | ▲ 5.9 | 0.5 |
| | 就職件数 | 6,945 | 6,356 | 6,277 | 6,055 | 5,353 | 5,174 |
| | 対前年度増減率(%) | ▲ 5.0 | ▲ 8.5 | ▲ 1.2 | ▲ 3.5 | ▲ 11.6 | ▲ 3.3 |
| | ②の就職件数 | 1,937 | 1,816 | 1,845 | 1,730 | 1,558 | 1,501 |
| | 対前年度増減率(%) | 0.6 | ▲ 6.2 | 1.6 | ▲ 6.2 | ▲ 9.9 | ▲ 3.7 |
| | 就職率(%) | 46.2 | 46.4 | 45.6 | 43.1 | 40.5 | 39.4 |
| | 対前年度差(ポイント) | ▲ 0.4 | 0.2 | ▲ 0.8 | ▲ 2.5 | ▲ 2.6 | ▲ 1.1 |
| 求人・充足 | 月間有効求人数(月平均) | 9,022 | 9,090 | 9,582 | 9,210 | 7,406 | 8,570 |
| | 対前年度増減率(%) | 10.6 | 0.8 | 5.4 | ▲ 3.9 | ▲ 19.6 | 15.7 |
| | 新規求人数(月平均) | 3,247 | 3,262 | 3,404 | 3,283 | 2,660 | 3,055 |
| | 対前年度増減率(%) | 7.1 | 0.5 | 4.4 | ▲ 3.6 | ▲ 19.0 | 14.8 |
| | 有効求人倍率(月平均・倍) | 1.86 | 1.96 | 2.08 | 2.04 | 1.58 | 1.82 |
| | 充足数 | 7,646 | 6,865 | 6,745 | 6,839 | 5,915 | 5,592 |
| | 対前年度増減率(%) | ▲ 2.0 | ▲ 10.2 | ▲ 1.7 | 1.4 | ▲ 13.5 | ▲ 5.5 |
| 充足率(%) | 19.6 | 17.5 | 16.5 | 17.4 | 18.5 | 15.3 | |
| 対前年度差(ポイント) | ▲ 1.8 | ▲ 2.1 | ▲ 1.0 | 0.9 | 1.1 | ▲ 3.2 | |
| 雇用保険 | 受給資格決定件数 | 3,472 | 3,488 | 3,535 | 3,639 | 3,486 | 3,253 |
| | 対前年度増減率(%) | ▲ 3.8 | 0.5 | 1.3 | 2.9 | ▲ 4.2 | ▲ 6.7 |
| | 初回受給者数 | 2,476 | 2,451 | 2,514 | 2,535 | 2,752 | 2,584 |
| | 対前年度増減率(%) | ▲ 3.1 | ▲ 1.0 | 2.6 | 0.8 | 8.6 | ▲ 6.1 |
| | 受給者実人員(月平均) | 850 | 847 | 896 | 893 | 1,022 | 951 |
| | 対前年度増減率(%) | ▲ 7.2 | ▲ 0.4 | 5.8 | ▲ 0.3 | 14.4 | ▲ 6.9 |
| | 離職票交付枚数 | 10,909 | 10,657 | 11,022 | 11,423 | 11,546 | 11,255 |
| | 対前年度増減率(%) | 1.0 | ▲ 2.3 | 3.4 | 3.6 | 1.1 | ▲ 2.5 |
| | 被保険者数(月末現在) | 117,641 | 120,778 | 121,477 | 122,326 | 123,405 | 123,213 |
| | 対前年度増減率(%) | 1.5 | 2.7 | 0.6 | 0.7 | 0.9 | ▲ 0.2 |
| 資格取得数 | 22,370 | 20,945 | 20,763 | 21,057 | 19,048 | 18,347 | |
| 対前年度増減率(%) | 6.5 | ▲ 6.4 | ▲ 0.9 | 1.4 | ▲ 9.5 | ▲ 3.7 | |
| 資格喪失数 | 19,600 | 19,375 | 20,126 | 20,114 | 19,854 | 18,626 | |
| 対前年度増減率(%) | ▲ 0.1 | ▲ 1.1 | 3.9 | ▲ 0.1 | ▲ 1.3 | ▲ 6.2 | |

一般職業紹介状況

求 職

(パートを含む)

| | 新規求職申込件数 | | | | 月間有効求職者数 | | | |
|------|----------|-----|--------|---------|----------|-------|--------|----------|
| | 本所 | ヤング | 計 | (うちパート) | 本所 | ヤング | 計 | (うちパート) |
| 2年度計 | 12,792 | 418 | 13,210 | (4,950) | 54,733 | 1,343 | 56,076 | (22,525) |
| 3年度計 | 12,842 | 425 | 13,267 | (5,059) | 54,971 | 1,462 | 56,433 | (23,219) |
| 3年4月 | 1,403 | 35 | 1,438 | (634) | 5,013 | 129 | 5,142 | (2,152) |
| 5月 | 1,006 | 40 | 1,046 | (414) | 4,858 | 126 | 4,984 | (2,135) |
| 6月 | 1,062 | 40 | 1,102 | (393) | 4,764 | 130 | 4,894 | (2,079) |
| 7月 | 985 | 36 | 1,021 | (351) | 4,528 | 129 | 4,657 | (1,874) |
| 8月 | 1,006 | 35 | 1,041 | (396) | 4,501 | 126 | 4,627 | (1,873) |
| 9月 | 1,045 | 33 | 1,078 | (437) | 4,550 | 127 | 4,677 | (1,956) |
| 10月 | 1,047 | 28 | 1,075 | (410) | 4,581 | 118 | 4,699 | (1,972) |
| 11月 | 1,019 | 34 | 1,053 | (384) | 4,542 | 113 | 4,655 | (1,899) |
| 12月 | 785 | 29 | 814 | (294) | 4,271 | 111 | 4,382 | (1,778) |
| 4年1月 | 1,121 | 31 | 1,152 | (370) | 4,391 | 110 | 4,501 | (1,768) |
| 2月 | 1,104 | 34 | 1,138 | (468) | 4,263 | 112 | 4,375 | (1,757) |
| 3月 | 1,259 | 50 | 1,309 | (508) | 4,709 | 131 | 4,840 | (1,976) |

※ヤング:ヤングハローワーク

求 人

(パートを含む)

| | 新規求人数 | | | | 月間有効求人数 | | | | 有効求人倍率 |
|------|--------|-----|--------|----------|---------|-----|---------|----------|--------|
| | 本所 | ヤング | 計 | (うちパート) | 本所 | ヤング | 計 | (うちパート) | |
| 2年度計 | 31,914 | 0 | 31,914 | (13,439) | 88,867 | 0 | 88,867 | (36,722) | 1.58 |
| 3年度計 | 36,654 | 0 | 36,654 | (14,624) | 102,836 | 0 | 102,836 | (40,248) | 1.82 |
| 3年4月 | 2,883 | 0 | 2,883 | (1,075) | 8,125 | 0 | 8,125 | (3,194) | 1.58 |
| 5月 | 2,558 | 0 | 2,558 | (1,084) | 7,811 | 0 | 7,811 | (3,108) | 1.57 |
| 6月 | 2,998 | 0 | 2,998 | (1,200) | 7,908 | 0 | 7,908 | (3,087) | 1.62 |
| 7月 | 3,021 | 0 | 3,021 | (1,148) | 8,059 | 0 | 8,059 | (3,130) | 1.73 |
| 8月 | 2,819 | 0 | 2,819 | (1,197) | 8,320 | 0 | 8,320 | (3,271) | 1.80 |
| 9月 | 3,050 | 0 | 3,050 | (1,217) | 8,526 | 0 | 8,526 | (3,354) | 1.82 |
| 10月 | 3,208 | 0 | 3,208 | (1,286) | 8,608 | 0 | 8,608 | (3,438) | 1.83 |
| 11月 | 3,038 | 0 | 3,038 | (1,210) | 8,824 | 0 | 8,824 | (3,476) | 1.90 |
| 12月 | 2,822 | 0 | 2,822 | (1,043) | 8,627 | 0 | 8,627 | (3,242) | 1.97 |
| 4年1月 | 3,447 | 0 | 3,447 | (1,219) | 8,913 | 0 | 8,913 | (3,309) | 1.98 |
| 2月 | 3,464 | 0 | 3,464 | (1,597) | 9,354 | 0 | 9,354 | (3,702) | 2.14 |
| 3月 | 3,346 | 0 | 3,346 | (1,348) | 9,761 | 0 | 9,761 | (3,937) | 2.02 |

※ヤング:ヤングハローワーク

紹介

(パートを含む)

| | 紹介件数 | | | | 受給者の紹介件数 | | | |
|------|--------|-----|--------|---------|----------|-----|-------|---------|
| | 本所 | ヤング | 計 | (うちパート) | 本所 | ヤング | 計 | (うちパート) |
| 2年度計 | 16,200 | 558 | 16,758 | (6,352) | 4,385 | 115 | 4,500 | (1,380) |
| 3年度計 | 15,532 | 508 | 16,040 | (5,970) | 3,763 | 77 | 3,840 | (1,156) |
| 3年4月 | 1,575 | 55 | 1,630 | (639) | 432 | 11 | 443 | (139) |
| 5月 | 1,255 | 54 | 1,309 | (500) | 326 | 12 | 338 | (110) |
| 6月 | 1,505 | 44 | 1,549 | (590) | 403 | 9 | 412 | (148) |
| 7月 | 1,277 | 40 | 1,317 | (470) | 301 | 9 | 310 | (112) |
| 8月 | 1,094 | 40 | 1,134 | (423) | 267 | 7 | 274 | (74) |
| 9月 | 1,257 | 35 | 1,292 | (485) | 304 | 5 | 309 | (97) |
| 10月 | 1,410 | 45 | 1,455 | (525) | 378 | 8 | 386 | (112) |
| 11月 | 1,232 | 38 | 1,270 | (418) | 336 | 3 | 339 | (81) |
| 12月 | 906 | 34 | 940 | (268) | 224 | 2 | 226 | (38) |
| 4年1月 | 1,143 | 41 | 1,184 | (354) | 264 | 5 | 269 | (81) |
| 2月 | 1,369 | 36 | 1,405 | (613) | 224 | 0 | 224 | (74) |
| 3月 | 1,509 | 46 | 1,555 | (685) | 304 | 6 | 310 | (90) |

※ヤング:ヤングハローワーク

就職

(パートを含む)

| | 就職件数 | | | | 受給者の就職件数 | | | | 就職率 |
|------|-------|-----|-------|---------|----------|-----|-------|---------|-------|
| | 本所 | ヤング | 計 | (うちパート) | 本所 | ヤング | 計 | (うちパート) | |
| 2年度計 | 5,185 | 168 | 5,353 | (2,568) | 1,527 | 31 | 1,558 | (553) | 40.5% |
| 3年度計 | 5,007 | 167 | 5,174 | (2,245) | 1,468 | 33 | 1,501 | (505) | 39.0% |
| 3年4月 | 543 | 13 | 556 | (235) | 138 | 4 | 142 | (53) | 38.7% |
| 5月 | 399 | 23 | 422 | (193) | 110 | 5 | 115 | (43) | 40.3% |
| 6月 | 427 | 13 | 440 | (211) | 151 | 3 | 154 | (53) | 39.9% |
| 7月 | 408 | 14 | 422 | (187) | 124 | 1 | 125 | (45) | 41.3% |
| 8月 | 370 | 14 | 384 | (181) | 129 | 5 | 134 | (49) | 36.9% |
| 9月 | 446 | 11 | 457 | (212) | 136 | 3 | 139 | (47) | 42.4% |
| 10月 | 405 | 16 | 421 | (176) | 119 | 7 | 126 | (40) | 39.2% |
| 11月 | 404 | 13 | 417 | (171) | 125 | 1 | 126 | (37) | 39.6% |
| 12月 | 360 | 10 | 370 | (138) | 114 | 1 | 115 | (38) | 45.5% |
| 4年1月 | 314 | 8 | 322 | (110) | 98 | 2 | 100 | (32) | 28.0% |
| 2月 | 349 | 16 | 365 | (148) | 88 | 1 | 89 | (24) | 32.1% |
| 3月 | 582 | 16 | 598 | (283) | 136 | 0 | 136 | (44) | 45.7% |

※ヤング:ヤングハローワーク

産業別新規求人状況

(パートを含む)

| 産業・規模 | 年 月 | 令和3年4月 | | 令和3年5月 | | 令和3年6月 | | 令和3年7月 | | 令和3年8月 | | 令和3年9月 | |
|---|-------|-----------|-------|------------|-------|-------------|---------|-----------|-------|-----------|-------|------------|-------|
| | | 前年同月比 | | 前年同月比 | | 前年同月比 | | 前年同月比 | | 前年同月比 | | 前年同月比 | |
| 農・林・漁・鉱業 | | 17 | 466.7 | 8 | 60.0 | 4 ▲ 63.6 | | 3 ▲ 72.7 | | 15 | 87.5 | 2 ▲ 71.4 | |
| 建設業 | | 400 | 42.9 | 274 | 69.1 | 283 ▲ 2.7 | | 370 | 12.8 | 294 | 58.1 | 332 ▲ 4.3 | |
| 製造業 | | 281 | 87.3 | 250 | 73.6 | 327 | 34.6 | 272 | 68.9 | 286 | 75.5 | 368 | 52.1 |
| 食料品製造業 | | 69 | 53.3 | 28 | 133.3 | 24 ▲ 52.9 | | 55 | 44.7 | 21 | 40.0 | 30 ▲ 25.0 | |
| 繊維工業 (衣服・その他の繊維製品製造業を含む) | | 61 | 258.8 | 50 | 138.1 | 61 | 7.0 | 56 | 124.0 | 66 | 94.1 | 52 ▲ 7.1 | |
| 金属製品製造業 | | 23 | 155.6 | 23 | 91.7 | 16 | 77.8 | 19 | 26.7 | 23 | 43.8 | 31 | 342.9 |
| はん用・生産用機械器具製造業 | | 30 | 172.7 | 34 | 183.3 | 24 | 100.0 | 34 | 126.7 | 39 | 200.0 | 24 | 140.0 |
| 電気機械器具製造業 | | 22 ▲ 21.4 | | 29 | 81.3 | 65 | 51.2 | 25 | 4.2 | 31 | 3.3 | 72 | 44.0 |
| 情報通信機械器具製造業 | | 0 | - | 0 | - | 0 | - | 0 | - | 0 | - | 0 | - |
| 電子部品・デバイス製造業 その他の製造業 (精密機械器具製造業を含む) | | 2 | - | 0 ▲ 100.0 | | 2 | - | 3 | - | 0 | - | 1 ▲ 66.7 | |
| 15 | 650.0 | 17 | 41.7 | 8 ▲ 27.3 | | 16 | 1,500.0 | 34 | 277.8 | 17 | 54.5 | | |
| 情報通信業 | | 38 ▲ 60.8 | | 41 ▲ 8.9 | | 66 | 13.8 | 39 ▲ 13.3 | | 43 ▲ 15.7 | | 63 | 50.0 |
| 運輸・郵便業 | | 119 | 7.2 | 131 ▲ 22.0 | | 228 | 11.8 | 114 | 48.1 | 168 ▲ 3.4 | | 255 | 40.9 |
| 卸売・小売業 | | 399 | 7.3 | 415 | 13.1 | 512 | 4.9 | 407 ▲ 4.7 | | 431 | 2.6 | 525 ▲ 1.9 | |
| 宿泊業、飲食サービス業 | | 216 | 109.7 | 150 | 23.0 | 131 ▲ 43.5 | | 208 | 24.6 | 156 | 6.1 | 153 | 36.6 |
| 生活関連サービス業・娯楽業 | | 159 | 23.3 | 258 ▲ 24.6 | | 215 ▲ 16.0 | | 232 | 226.8 | 269 | 18.5 | 179 ▲ 20.8 | |
| 医療・福祉 | | 603 | 9.2 | 487 | 15.1 | 535 ▲ 5.5 | | 667 | 6.5 | 552 | 6.6 | 512 | 2.8 |
| サービス業(他に分類されないもの) | | 274 | 82.7 | 250 ▲ 20.4 | | 396 | 3.4 | 298 | 28.4 | 269 | 27.5 | 338 ▲ 12.0 | |
| 《職業紹介・労働者派遣事業》 | | 88 | 450.0 | 47 ▲ 25.4 | | 78 | 59.2 | 113 | 289.7 | 31 | 82.4 | 48 ▲ 40.0 | |
| 公務・その他 | | 56 ▲ 50.0 | | 56 ▲ 3.4 | | 46 ▲ 56.6 | | 31 | 3.3 | 77 | 4.1 | 48 | 84.6 |
| 合 計 | | 2,883 | 27.6 | 2,558 | 7.8 | 2,998 ▲ 1.4 | | 3,021 | 24.4 | 2,819 | 16.6 | 3,050 | 9.2 |

| 産業・規模 | 年 月 | 令和3年10月 | | 令和3年11月 | | 令和3年12月 | | 令和4年1月 | | 令和4年2月 | | 令和4年3月 | | 令和3年度 | |
|---|-----|---------|--------|---------|--------|---------|--------|--------|--------|--------|--------|--------|--------|--------|---------|
| | | | 前年同月比 | | 前年同月比 | | 前年同月比 | | 前年同月比 | | 前年同月比 | | 前年同月比 | | 前年比 |
| 農・林・漁・鉱業 | | 10 | ▲ 16.7 | 14 | 180.0 | 5 | - | 9 | ▲ 25.0 | 11 | ▲ 15.4 | 5 | 66.7 | 103 | 14.4 |
| 建設業 | | 373 | ▲ 3.9 | 306 | 82.1 | 323 | 24.2 | 417 | 62.9 | 312 | 43.1 | 336 | 23.1 | 4,020 | 27.3 |
| 製造業 | | 346 | 67.1 | 287 | 81.6 | 359 | 52.1 | 360 | 60.7 | 346 | 59.4 | 532 | 75.0 | 4,014 | 63.9 |
| 食料品製造業 | | 56 | ▲ 9.7 | 9 | ▲ 18.2 | 15 | ▲ 54.5 | 64 | 25.5 | 26 | 136.4 | 46 | 43.8 | 443 | 10.5 |
| 繊維工業 (衣服・その他の繊維製品製造業を含む) | | 80 | 56.9 | 69 | 245.0 | 87 | 85.1 | 73 | 37.7 | 86 | 48.3 | 113 | 56.9 | 854 | 67.1 |
| 金属製品製造業 | | 19 | 171.4 | 27 | 3.8 | 11 | 450.0 | 18 | 5.9 | 28 | 27.3 | 18 | 80.0 | 256 | 25.5 |
| はん用・生産用機械器具製造業 | | 36 | 140.0 | 44 | 158.8 | 16 | 14.3 | 35 | 2.9 | 63 | 125.0 | 38 | 65.2 | 417 | 8.3 |
| 電気機械器具製造業 | | 31 | 63.2 | 26 | 23.8 | 76 | 52.0 | 45 | 150.0 | 35 | 34.6 | 130 | 116.7 | 587 | 2,074.1 |
| 情報通信機械器具製造業 | | 0 | - | 0 | - | 0 | - | 0 | - | 0 | - | 0 | - | 0 | - |
| 電子部品・デバイス製造業 その他の製造業 (精密機械器具製造業を含む) | | 0 | - | 2 | 100.0 | 7 | ▲ 22.2 | 0 | - | 2 | - | 8 | 100.0 | 27 | 42.1 |
| 電子部品・デバイス製造業 その他の製造業 (精密機械器具製造業を含む) | | 26 | 271.4 | 45 | 80.0 | 25 | 127.3 | 30 | 233.3 | 35 | 94.4 | 44 | 528.6 | 312 | 153.7 |
| 情報通信業 | | 49 | ▲ 2.0 | 25 | ▲ 47.9 | 57 | ▲ 17.4 | 103 | 202.9 | 35 | ▲ 36.4 | 65 | 6.6 | 624 | ▲ 4.7 |
| 運輸・郵便業 | | 207 | 75.4 | 129 | ▲ 42.9 | 239 | 6.7 | 200 | 77.0 | 156 | ▲ 3.1 | 236 | ▲ 11.9 | 2,182 | 7.8 |
| 卸売・小売業 | | 437 | 3.8 | 437 | 19.1 | 474 | 2.6 | 533 | 34.3 | 517 | 21.9 | 509 | ▲ 9.8 | 5,596 | 6.7 |
| 宿泊業、飲食サービス業 | | 198 | ▲ 20.5 | 238 | 138.0 | 132 | ▲ 22.4 | 202 | ▲ 7.3 | 197 | 18.0 | 199 | 30.1 | 2,180 | 12.4 |
| 生活関連サービス業・娯楽業 | | 254 | 92.4 | 213 | ▲ 12.7 | 189 | ▲ 4.1 | 275 | 105.2 | 238 | ▲ 20.9 | 164 | 10.8 | 2,645 | 9.9 |
| 医療・福祉 | | 608 | 9.7 | 559 | 9.8 | 502 | 3.1 | 662 | 15.1 | 588 | ▲ 2.2 | 511 | ▲ 6.4 | 6,786 | 5.1 |
| サービス業(他に分類されないもの) | | 333 | 38.2 | 390 | 43.9 | 286 | ▲ 1.4 | 366 | 21.2 | 369 | 18.6 | 418 | 5.8 | 3,987 | 14.4 |
| 《職業紹介・労働者派遣事業》 | | 107 | 311.5 | 146 | 305.6 | 26 | ▲ 27.8 | 140 | 15.7 | 83 | 107.5 | 88 | 69.2 | 995 | 76.1 |
| 公務・その他 | | 26 | ▲ 10.3 | 159 | 12.8 | 12 | ▲ 7.7 | 48 | ▲ 9.4 | 336 | 0.9 | 93 | ▲ 28.5 | 988 | ▲ 10.6 |
| 合 計 | | 3,208 | 20.5 | 3,038 | 22.2 | 2,822 | 6.9 | 3,447 | 34.3 | 3,464 | 11.5 | 3,346 | 6.7 | 36,654 | 14.9 |

中高年齢者職業紹介状況

(パートを含む。保は常用。)

| | 新規求職申込件数 | | 月間有効求職者数 | | | 紹介件数 | 就職件数 | | | 就職率 (%) |
|------|----------|-------|----------|--------|--------|-------|-------|-------|-----|------------|
| | 全数 | 55歳以上 | 全数 | 55歳以上 | 保 | 全数 | 全数 | 55歳以上 | 保 | (対新規) |
| 2年度計 | 6,570 | 4,096 | 28,614 | 17,863 | 11,172 | 8,113 | 2,694 | 1,460 | 689 | 41.0 |
| 3年度計 | 6,749 | 4,205 | 29,424 | 18,559 | 9,601 | 8,215 | 2,552 | 1,444 | 677 | 37.8 |
| 3年4月 | 814 | 593 | 2,711 | 1,783 | 850 | 846 | 264 | 159 | 60 | 32.4 |
| 5月 | 511 | 319 | 2,626 | 1,732 | 847 | 655 | 201 | 111 | 47 | 39.3 |
| 6月 | 541 | 319 | 2,599 | 1,693 | 869 | 803 | 211 | 115 | 80 | 39.0 |
| 7月 | 479 | 297 | 2,413 | 1,523 | 815 | 610 | 201 | 118 | 47 | 42.0 |
| 8月 | 509 | 317 | 2,365 | 1,482 | 817 | 571 | 185 | 106 | 57 | 36.3 |
| 9月 | 533 | 329 | 2,400 | 1,502 | 818 | 651 | 242 | 138 | 71 | 45.4 |
| 10月 | 527 | 315 | 2,405 | 1,494 | 786 | 689 | 198 | 110 | 55 | 37.6 |
| 11月 | 513 | 310 | 2,389 | 1,493 | 764 | 660 | 201 | 119 | 54 | 39.2 |
| 12月 | 394 | 231 | 2,232 | 1,374 | 899 | 466 | 180 | 93 | 51 | 45.7 |
| 4年1月 | 617 | 377 | 2,362 | 1,459 | 729 | 601 | 155 | 82 | 43 | 25.1 |
| 2月 | 603 | 354 | 2,303 | 1,397 | 696 | 788 | 180 | 97 | 40 | 29.9 |
| 3月 | 708 | 444 | 2,619 | 1,627 | 711 | 875 | 334 | 196 | 72 | 47.2 |

パート職業紹介状況

(全 数)

| | 求 職 | | 求 人 | | 紹介件数 | 就職件数 | | 充足数 | 有効求人 倍 率 |
|------|------------|-------------|------------|-------------|-------|-------|-----|-------|-------------|
| | 新 規 求職者 | 月間有効 求職者 | 新 規 求人数 | 月間有効 求人数 | | | 保 | | |
| 2年度計 | 4,950 | 22,525 | 13,439 | 36,722 | 6,352 | 2,568 | 553 | 2,901 | 1.63 |
| 3年度計 | 5,059 | 23,219 | 14,624 | 40,248 | 5,970 | 2,245 | 505 | 2,528 | 1.73 |
| 3年4月 | 634 | 2,152 | 1,075 | 3,194 | 639 | 235 | 53 | 266 | 1.48 |
| 5月 | 414 | 2,135 | 1,084 | 3,108 | 500 | 193 | 43 | 210 | 1.46 |
| 6月 | 393 | 2,079 | 1,200 | 3,087 | 590 | 211 | 53 | 238 | 1.48 |
| 7月 | 351 | 1,874 | 1,148 | 3,130 | 470 | 187 | 45 | 205 | 1.67 |
| 8月 | 396 | 1,873 | 1,197 | 3,271 | 423 | 181 | 49 | 202 | 1.75 |
| 9月 | 437 | 1,956 | 1,217 | 3,354 | 485 | 212 | 47 | 223 | 1.71 |
| 10月 | 410 | 1,972 | 1,286 | 3,438 | 525 | 176 | 40 | 201 | 1.74 |
| 11月 | 384 | 1,899 | 1,210 | 3,476 | 418 | 171 | 37 | 190 | 1.83 |
| 12月 | 294 | 1,778 | 1,043 | 3,242 | 268 | 138 | 38 | 158 | 1.82 |
| 4年1月 | 370 | 1,768 | 1,219 | 3,309 | 354 | 110 | 32 | 132 | 1.87 |
| 2月 | 468 | 1,757 | 1,597 | 3,702 | 613 | 148 | 24 | 175 | 2.11 |
| 3月 | 508 | 1,976 | 1,348 | 3,937 | 685 | 283 | 44 | 328 | 1.99 |

新規学卒者職業紹介状況

| 項目 | 学歴別 年度別 | 中学校 | | | | | | 高等学校 | | | | | |
|-------------|------------|-----------|------|------|-----------|------|------|-----------|------|------|-----------|------|------|
| | | 令和4年3月卒業者 | | | 令和3年3月卒業者 | | | 令和4年3月卒業者 | | | 令和3年3月卒業者 | | |
| | 性別 | 計 | 男 | 女 | 計 | 男 | 女 | 計 | 男 | 女 | 計 | 男 | 女 |
| 卒業生数 | | 2970 | 1543 | 1427 | 2883 | 1455 | 1428 | 3490 | 1670 | 1820 | 3685 | 1800 | 1885 |
| 学校・職安扱い就職者数 | | 0 | 0 | 0 | 0 | 0 | 0 | 444 | 249 | 195 | 475 | 260 | 215 |
| *うち県外就職数 | | 0 | 0 | 0 | 0 | 0 | 0 | 13 | 6 | 7 | 15 | 12 | 3 |
| 縁故（自己）就職者数 | | 1 | 1 | 0 | 1 | 1 | 0 | 22 | 10 | 12 | 36 | 25 | 11 |
| 公務・家事・自営その他 | | 6 | 5 | 1 | 8 | 3 | 5 | 30 | 18 | 12 | 55 | 38 | 17 |

(注) 新規学卒者の職業紹介の取扱いは、卒業年の6月末までとなっているが、本統計数値は3月末現在を計上している。

令和4年3月新規高等学校卒業生就職状況

| 項目 | 求人数 | | 就職者数 | | | うち管内 | | | うち県内管外 | | | うち県外 | | |
|---------------------------|-----|-------|------|-----|-----|------|-----|-----|--------|----|----|------|---|---|
| | 事業所 | 計 | 計 | 男 | 女 | 計 | 男 | 女 | 計 | 男 | 女 | 計 | 男 | 女 |
| 産業・職業・規模 | | | | | | | | | | | | | | |
| 合計 | 427 | 1,720 | 429 | 238 | 191 | 261 | 146 | 115 | 154 | 85 | 69 | 14 | 7 | 7 |
| A, B 農, 林, 漁業 (01-04) | | 2 | 2 | | 2 | 2 | | 2 | | | | | | |
| C 鉱業, 採石業, 砂利採取業 (05) | | 0 | | | | | | | | | | | | |
| D 建設業 (06-08) | | 327 | 16 | 14 | 2 | 15 | 13 | 2 | 1 | 1 | | | | |
| E 製造業 (09-32) | | 372 | 206 | 120 | 86 | 83 | 49 | 34 | 118 | 67 | 51 | 5 | 4 | 1 |
| 09 食料品製造業 | | 30 | 8 | 4 | 4 | 6 | 3 | 3 | 2 | 1 | 1 | | | |
| 10 飲料・たばこ・飼料製造業 | | | | | | | | | | | | | | |
| 11 繊維工業 | | 106 | 31 | 11 | 20 | 20 | 8 | 12 | 11 | 3 | 8 | | | |
| 12 木材・木製品製造業 | | 17 | 4 | 4 | | 4 | 4 | | | | | | | |
| 13 家具・装備品製造業 | | | 2 | 1 | 1 | | | | | | | 2 | 1 | 1 |
| 14 パルプ・紙・紙加工品製造業 | | 4 | 2 | 2 | | | | | 2 | 2 | | | | |
| 15 印刷・同関連業 | | 9 | | | | | | | | | | | | |
| 16 化学工業 | | 49 | 14 | 12 | 2 | 10 | 8 | 2 | 4 | 4 | | | | |
| 17 石油製品・石炭製品製造業 | | | | | | | | | | | | | | |
| 18 プラスチック製品製造業 | | 19 | 16 | 14 | 2 | 9 | 8 | 1 | 7 | 6 | 1 | | | |
| 19 ゴム製品製造業 | | | | | | | | | | | | | | |
| 21 窯業・土石製品製造業 | | 7 | 1 | 1 | | 1 | 1 | | | | | | | |
| 22 鉄鋼業 | | 1 | 1 | 1 | | | | | 1 | 1 | | | | |
| 23 非鉄金属製造業 | | 10 | 5 | 4 | 1 | 1 | 1 | | 4 | 3 | 1 | | | |
| 24 金属製品製造業 | | 49 | 17 | 10 | 7 | 14 | 7 | 7 | 2 | 2 | | 1 | 1 | |
| 25 はん用機械器具製造業 | | 9 | 3 | 3 | | 2 | 2 | | 1 | 1 | | | | |
| 26 生産用機械器具製造業 | | 30 | 4 | 2 | 2 | 3 | 2 | 1 | 1 | | 1 | | | |
| 27 業務用機械器具製造業 | | | | | | | | | | | | | | |
| 28 電子部品・デバイス・電子回路製造業 | | 14 | 56 | 30 | 26 | 6 | 3 | 3 | 49 | 26 | 23 | 1 | 1 | |
| 29 電気機械器具製造業 | | 5 | 18 | 13 | 5 | 3 | 2 | 1 | 15 | 11 | 4 | | | |
| 30 情報通信機械器具製造業 | | | 1 | | 1 | | | | 1 | | 1 | | | |
| 31 輸送用機械器具製造業 | | | 7 | 7 | | | | | 6 | 6 | | 1 | 1 | |
| 20, 32 その他の製造業 | | 13 | 16 | 1 | 15 | 4 | | 4 | 12 | 1 | 11 | | | |
| F 電気・ガス・熱供給・水道業(33-36) | | 0 | 5 | 4 | 1 | 4 | 3 | 1 | 1 | 1 | | | | |
| G 情報通信業(37-41) | | 1 | 4 | 4 | | 3 | 3 | | 1 | 1 | | | | |
| H 運輸業・郵便業(42-49) | | 86 | 16 | 10 | 6 | 13 | 7 | 6 | 2 | 2 | | 1 | 1 | |
| I 卸売業・小売業(50-61) | | 351 | 85 | 47 | 38 | 69 | 40 | 29 | 14 | 7 | 7 | 2 | | 2 |
| 50-55 卸売業 | | 70 | 32 | 23 | 9 | 22 | 17 | 5 | 9 | 6 | 3 | 1 | | 1 |
| 56-61 小売業 | | 281 | 53 | 24 | 29 | 47 | 23 | 24 | 5 | 1 | 4 | 1 | | 1 |
| J 金融・保険業(62-67) | | 2 | 4 | 1 | 3 | 4 | 1 | 3 | | | | | | |
| K 不動産業・物品賃貸業(68-70) | | 9 | 3 | | 3 | 3 | | 3 | | | | | | |
| L 学術研究, 専門・技術サービス業(71-74) | | 5 | 2 | 2 | | 1 | 1 | | 1 | 1 | | | | |
| M 宿泊業, 飲食サービス業(75-77) | | 77 | 19 | 5 | 14 | 15 | 4 | 11 | 4 | 1 | 3 | | | |
| 75 宿泊業 | | 13 | 12 | 3 | 9 | 8 | 2 | 6 | 4 | 1 | 3 | | | |
| 76, 77 飲食サービス業 | | 64 | 7 | 2 | 5 | 7 | 2 | 5 | | | | | | |
| N 生活関連サービス業, 娯楽業(78-80) | | 179 | 14 | 2 | 12 | 11 | 2 | 9 | 2 | | 2 | 1 | | 1 |
| O 教育, 学習支援業(81, 82) | | 0 | 16 | 14 | 2 | 14 | 13 | 1 | 1 | 1 | | 1 | | 1 |
| P 医療, 福祉(83-85) | | 169 | 24 | 5 | 19 | 14 | 3 | 11 | 8 | 2 | 6 | 2 | | 2 |

福井新卒応援ハローワーク利用状況

| 項 目 | 来所者数 | | | | 新規求職者 | | | | 就職者数 | | | |
|---------------------|-------|------|-----|-------|-------|------|-----|-----|------|------|-----|-----|
| | 計 | 中・高校 | 大卒等 | 既卒者 | 計 | 中・高校 | 大卒等 | 既卒者 | 計 | 中・高校 | 大卒等 | 既卒者 |
| 4月～6月 (第1・四半期) | 569 | 12 | 39 | 518 | 173 | 9 | 39 | 125 | 146 | 5 | 1 | 140 |
| 7月～9月 (第2・四半期) | 672 | 2 | 138 | 532 | 201 | 0 | 65 | 136 | 147 | 0 | 4 | 143 |
| 10月～12月 (第3・四半期) | 708 | 10 | 136 | 562 | 171 | 2 | 39 | 130 | 198 | 0 | 80 | 118 |
| 1月～3月 (第4・四半期) | 800 | 22 | 229 | 549 | 177 | 6 | 49 | 122 | 145 | 5 | 60 | 80 |
| 合 計 | 2,749 | 46 | 542 | 2,161 | 722 | 17 | 192 | 513 | 636 | 10 | 145 | 481 |

マザーズコーナー業務取扱状況

| 項目 | 月 | | | | | | | | | | | | |
|-----------------------------|-------|-------|--------|-------|-------|-------|--------|--------|-------|-------|-------|-------|-------|
| | 4月 | 5月 | 6月 | 7月 | 8月 | 9月 | 10月 | 11月 | 12月 | 1月 | 2月 | 3月 | 2年度計 |
| 1 新規求職者数 | 66 | 50 | 55 | 41 | 49 | 66 | 48 | 43 | 32 | 43 | 52 | 61 | 606 |
| うち母子 家庭の母 | 4 | 6 | 10 | 6 | 8 | 10 | 11 | 8 | 4 | 9 | 8 | 6 | 90 |
| 2 有効求職者数 | 154 | 177 | 162 | 157 | 161 | 149 | 162 | 151 | 141 | 112 | 128 | 131 | 1785 |
| 3 相談件数 | 267 | 273 | 246 | 190 | 198 | 234 | 200 | 201 | 157 | 168 | 206 | 261 | 2601 |
| 4 紹介件数 | 99 | 84 | 68 | 71 | 67 | 74 | 57 | 65 | 48 | 61 | 78 | 89 | 861 |
| 5 就職件数 | 40 | 28 | 30 | 14 | 22 | 28 | 18 | 21 | 23 | 8 | 17 | 34 | 283 |
| 6 就職率 | 60.6% | 56.0% | 54.5% | 34.1% | 44.9% | 42.4% | 37.5% | 48.8% | 71.9% | 18.6% | 32.7% | 55.7% | 46.7% |
| 7 重点支援対象者 担当者制 新規対象者数 | 36 | 40 | 30 | 30 | 27 | 30 | 22 | 24 | 27 | 23 | 29 | 30 | 348 |
| 8 重点支援対象者 担当者制 就職終了者数 | 30 | 37 | 52 | 19 | 26 | 29 | 22 | 27 | 23 | 13 | 26 | 29 | 333 |
| うち紹介 就職者数 | 27 | 28 | 33 | 13 | 21 | 25 | 15 | 21 | 19 | 10 | 18 | 27 | 257 |
| 9 重点支援対象者 担当者制による 就職率 | 83.3% | 92.5% | 173.3% | 63.3% | 96.3% | 96.7% | 100.0% | 112.5% | 85.2% | 56.5% | 89.7% | 96.7% | 95.7% |

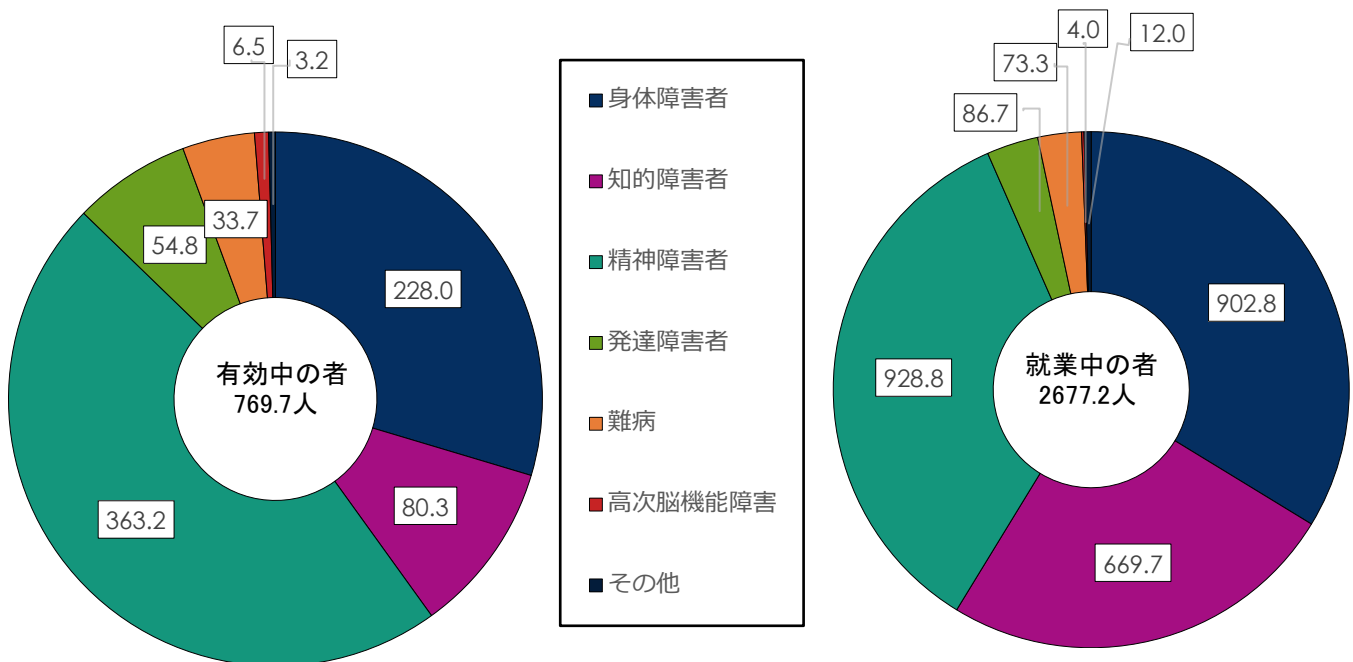
* 19年4月24日開所

* 8の担当者制による重点支援対象者の就職終了者数にはマザーズコーナー以外の他の安定所による紹介就職、自己就職を含む。

障害者職業紹介状況

| | 合計 | 身体障害者 | | 知的障害者 | | 精神障害者 | その他 障害者 | |
|----------------------------|----------|----------|----------|---------|---------|---------|------------|---------|
| | | 計 | うち重度 | 計 | うち重度 | | | |
| 新規求職申込件数 | 696 | 173 | 51 | 63 | 1 | 373 | 87 | |
| 紹介件数 | 1,169 | 300 | 114 | 75 | 0 | 600 | 194 | |
| 就職件数 | 360 | 91 | 33 | 27 | 0 | 175 | 67 | |
| 登録 月有 末効 現登 在録 | 新規登録者数 | 329 | 81 | 16 | 28 | 175 | 45 | |
| | (月平均) | (27.4) | (6.8) | (1.3) | (2.3) | (14.6) | (3.8) | |
| | 計 | 45,759 | 15,674 | 6,275 | 9,350 | 1,557 | 17,246 | 3,489 |
| | (月平均) | (3813.3) | (1306.2) | (522.9) | (779.2) | (129.8) | (1437.2) | (290.8) |
| | 有効求職者 | 9,236 | 2,736 | 1,163 | 964 | 89 | 4,358 | 1,178 |
| (月平均) | (769.7) | (228.0) | (96.9) | (80.3) | (7.4) | (363.2) | (98.2) | |
| 就業中の者 | 32,126 | 10,833 | 4,242 | 8,036 | 1,408 | 11,146 | 2,111 | |
| (月平均) | (2677.2) | (902.8) | (353.5) | (669.7) | (117.3) | (928.8) | (175.9) | |
| 保留中の者 | 4,397 | 2,105 | 870 | 350 | 60 | 1,742 | 200 | |
| (月平均) | (366.4) | (175.4) | (72.5) | (29.2) | (5.0) | (145.2) | (16.7) | |

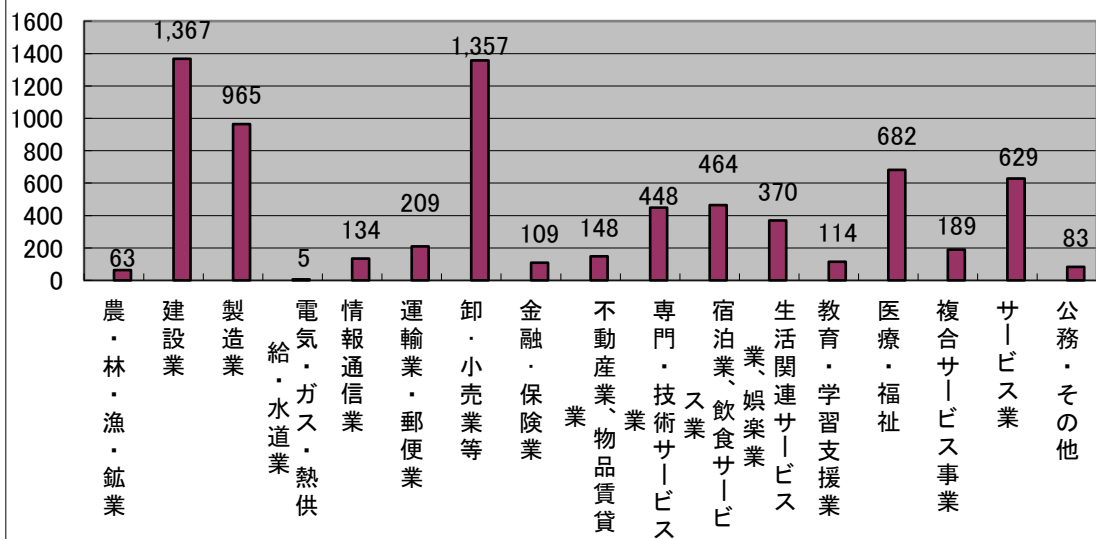
障害の種類別求職・就業状況(月平均)



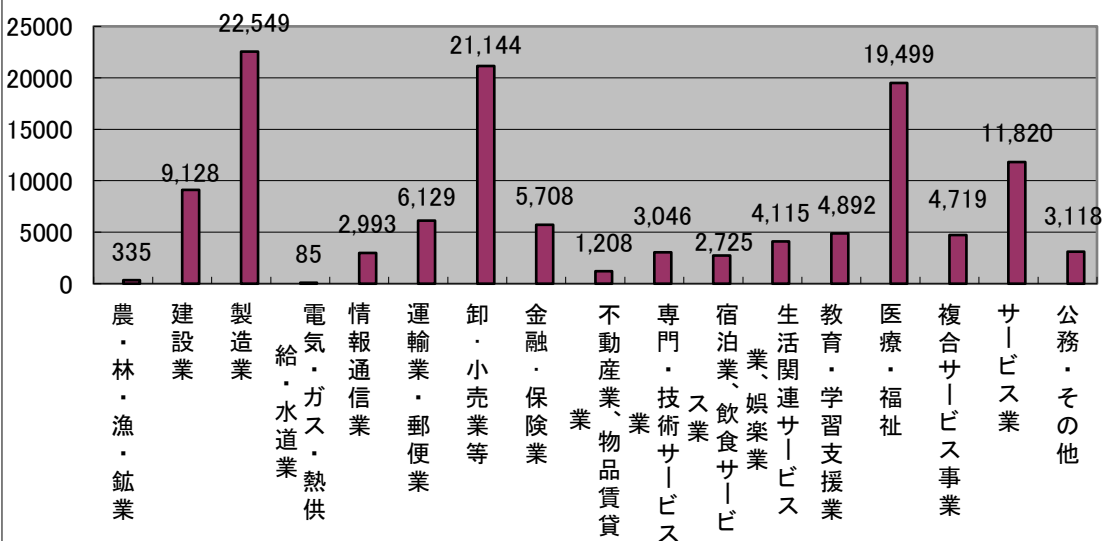
雇用保険適用状況

| | | 令和元年度 | | 令和2年度 | | 令和3年度 | |
|------|---------|---------|-------|---------|-------|---------|--------|
| | | | 前年度比 | | 前年度比 | | 前年度比 |
| 事業所 | 新規適用事業所 | 273 | 7.5 | 296 | 8.4 | 232 | ▲ 21.6 |
| | 廃止事業所数 | 229 | 3.6 | 275 | 20.1 | 248 | ▲ 9.8 |
| | 適用事業所数 | 7,309 | 0.3 | 7,333 | 0.3 | 7,336 | 0.0 |
| 被保険者 | 資格取得者数 | 21,057 | 1.4 | 19,048 | ▲ 9.5 | 18,347 | ▲ 3.7 |
| | 資格喪失者数 | 20,114 | ▲ 0.1 | 19,854 | ▲ 1.3 | 18,626 | ▲ 6.2 |
| | 被保険者数 | 122,326 | 0.7 | 123,405 | 0.9 | 123,213 | ▲ 0.2 |
| | 離職票交付枚数 | 11,423 | 3.6 | 11,546 | 1.1 | 11,255 | ▲ 2.5 |

産業別適用事業所数



産業別被保険者数



雇用保険給付・雇用継続給付状況

単位：人数 人、金額 千円

| 項目 | | 月 別 | 令和元年度 | | 令和2年度 | | 令和3年度 | |
|--------|----------|-------------|-----------|---------|-----------|---------|-----------|---------|
| | | | | 前年度比(%) | | 前年度比(%) | | 前年度比(%) |
| 基本手当 | 受給資格決定件数 | | 3,639 | 2.9 | 3,486 | ▲ 4.2 | 3,253 | ▲ 6.7 |
| | 基本手当 | 初回受給者数 | 2,535 | 0.8 | 2,752 | 8.6 | 2,584 | ▲ 6.1 |
| | | うち特定受給資格者 | 454 | 9.1 | 598 | 31.7 | 504 | ▲ 15.7 |
| | 基本分 | 受給者実人員(月平均) | 893 | ▲ 0.3 | 1,022 | 14.4 | 951 | ▲ 6.9 |
| | | うち特定受給資格者 | 176 | ▲ 5.4 | 261 | 48.3 | 211 | ▲ 19.2 |
| | 支給金額 | | 1,232,933 | 1.5 | 1,434,495 | 16.3 | 1,335,258 | ▲ 6.9 |
| | | うち特定受給資格者 | 258,846 | ▲ 2.1 | 376,540 | 45.5 | 313,253 | ▲ 16.8 |
| | 支給終了者数 | | 1,776 | 0.1 | 1,923 | 8.3 | 1,692 | ▲ 12.0 |
| | | うち特定受給資格者 | 208 | 1.0 | 303 | 45.7 | 227 | ▲ 25.1 |
| | 訓練延長 | 受給者実人員(月平均) | 31 | 6.9 | 31 | 0.0 | 29 | ▲ 6.5 |
| | | 支給金額 | 46,431 | 17.8 | 47,538 | 2.4 | 46,584 | ▲ 2.0 |
| | 個別延長 | 受給者実人員(月平均) | 0 | - | 171 | - | 28 | ▲ 83.6 |
| | | 支給金額 | 0 | - | 200,163 | - | 32,579 | ▲ 83.7 |
| | 高年齢求職者 | 受給者数 | 812 | 6.8 | 1,096 | 35.0 | 1,008 | ▲ 8.0 |
| 支給金額 | | 165,570 | 7.6 | 223,303 | 34.9 | 207,707 | ▲ 7.0 | |
| 就職促進給付 | 就業促進 | 支給人員 | 471 | 0.2 | 440 | ▲ 6.6 | 383 | ▲ 13.0 |
| | | 定着手当 | 72,026 | ▲ 3.6 | 71,947 | ▲ 0.1 | 60,359 | ▲ 16.1 |
| | 再就職 | 支給人員 | 1,488 | 1.9 | 1,294 | ▲ 13.0 | 1,264 | ▲ 2.3 |
| | | 手当 | 567,752 | 4.0 | 516,550 | ▲ 9.0 | 489,084 | ▲ 5.3 |
| 特例一時金 | 受給者数 | 73 | ▲ 21.5 | 70 | ▲ 4.1 | 69 | ▲ 1.4 | |
| | 支給金額 | 14,812 | ▲ 18.0 | 14,063 | ▲ 5.1 | 13,583 | ▲ 3.4 | |
| 雇用継続給付 | 高年齢 | 受給者数 | 9,503 | 0.0 | 9,476 | ▲ 0.3 | 9,602 | 1.3 |
| | | うち基本給付 | 9,503 | 0.0 | 9,476 | ▲ 0.3 | 9,602 | 1.3 |
| | | うち再就職給付 | 0 | - | 0 | - | 0 | - |
| | | 支給金額 | 447,171 | 2.3 | 458,809 | 2.6 | 460,213 | 0.3 |
| | 育児 | 受給者数 | 7,679 | 6.2 | 8,331 | 8.5 | 8,303 | ▲ 0.3 |
| | | 支給金額 | 1,843,856 | 6.8 | 1,994,275 | 8.2 | 1,986,222 | ▲ 0.4 |
| | 介護 | 受給者数 | 56 | 0.0 | 64 | 14.3 | 67 | 4.7 |
| | | 支給金額 | 16,800 | 18.3 | 16,093 | ▲ 4.2 | 16,370 | 1.7 |
| 教育訓練 | 受給者数 | 244 | ▲ 0.8 | 194 | ▲ 20.5 | 274 | 41.2 | |
| | 支給金額 | 8,646 | ▲ 1.5 | 7,450 | ▲ 13.8 | 10,058 | 35.0 | |

沿 革

| | |
|-------------------|---|
| 大正 9 年 6 月 | 福井市佐佳枝下町2 私設公益職業紹介所開設 |
| 大正 12 年 1 月 | 福井市日の出下町2 市営職業紹介所を設立、同時に私設紹介所廃止 |
| 昭和 13 年 7 月 | 国営移管厚生省所管にて福井市、吉田郡、足羽郡、坂井郡の一市三郡を管轄福井職業紹介所設立 |
| 昭和 16 年 2 月 | 福井国民職業指導所と改称 |
| 昭和 16 年 12 月 | 坂井郡三国町に出張所を開設 |
| 昭和 17 年 10 月 | 三国出張所を廃止、坂井郡内二ヶ村を管轄する |
| 昭和 19 年 3 月 | 福井国民勤労働員署と改称 |
| 昭和 19 年 5 月 | 福井市大手町に移転 |
| 昭和 20 年 7 月 19 日 | 空襲により庁舎焼失 |
| 昭和 20 年 7 月 20 日 | 福井市米松町機械職業補導所に移転、業務開始 |
| 昭和 20 年 8 月 | 福井市日の出下町北陸配電(株)福井支社の四階に移転 |
| 昭和 20 年 10 月 5 日 | 福井勤労署と改称 |
| 昭和 21 年 3 月 9 日 | 福井日雇勤労署を併設(署長兼務) 福井市大手町(焼跡)に仮庁舎完成移転 |
| 昭和 22 年 4 月 8 日 | 福井公共職業安定所と改称。業務課、庶務課の2課を設置 |
| 昭和 22 年 9 月 10 日 | 労働省新設により同省の所管となる |
| 昭和 23 年 6 月 28 日 | 福井地方大地震により庁舎倒壊焼失 |
| 昭和 23 年 6 月 30 日 | 福井日雇公共職業安定所を廃止 |
| 昭和 23 年 7 月 1 日 | 調査課を設置、3課となる |
| 昭和 24 年 4 月 1 日 | 福井市城町二の丸八番地に新庁舎落成移転 |
| 昭和 27 年 6 月 14 日 | 労働課設置4課とし、業務課を職業課と改称 |
| 昭和 29 年 10 月 18 日 | 庁舎改築のため、福井市日の出町三番地労働会館内に移転 |
| 昭和 30 年 5 月 23 日 | 福井市城町二の丸八番地に新庁舎落成移転 |
| 昭和 30 年 9 月 10 日 | 失業保険課を設置、5課となる |
| 昭和 39 年 4 月 1 日 | 次長設置 |
| 昭和 40 年 2 月 1 日 | 所内機構改革により、職業課、失業保険課、調査課を廃止し、庶務課、調査給付課、職業紹介課、事業所課、労働課の5課となる |
| 昭和 46 年 5 月 10 日 | 庁舎移転のため福井市大手2丁目4の18の仮庁舎に移転 |
| 昭和 47 年 4 月 1 日 | 所内機構改革により労働課を廃止し、庶務課、調査給付課、事業所課、職業紹介第一課、職業紹介第二課の5課となる |
| 昭和 47 年 4 月 10 日 | 福井市大手2丁目22の18に新庁舎落成移転 |
| 昭和 50 年 4 月 1 日 | 福井市に高齢者職業相談室を設置 |
| 昭和 53 年 6 月 1 日 | 職業安定第1線機関再編整備試験実施(中核安定所)、組織改正により事業所課を廃止、雇用保険給付課・雇用保険適用課を設置し、3課5グループ制となる |
| 昭和 55 年 4 月 1 日 | 職業安定第1線機関再編整備実施、3課5部門となる |
| 昭和 56 年 7 月 6 日 | 雇用保険トータルシステム導入 |
| 昭和 63 年 6 月 1 日 | 総合的雇用情報システム業務本格実施 |
| 平成 元年 10 月 1 日 | 福井パートバンク設置(放送会館4F) |
| 平成 2 年 1 月 8 日 | ハローワーク福井(愛称)となる |
| 平成 5 年 12 月 10 日 | 職業安定行政業務改善モデル実施 |
| 平成 6 年 4 月 1 日 | 公共職業安定所業務改善実施 組織改正により、2次長制、2部3課4部門となる |
| 平成 7 年 4 月 1 日 | 業務改善に伴い、4部門の業務体制を見直しする |
| 平成 7 年 11 月 1 日 | 福井学生職業相談室を設置(安定所2F) |
| 平成 11 年 6 月 30 日 | ハローワーク情報プラザ福井設置(放送会館3F)、福井パートバンク移転(放送会館3F) |
| 平成 11 年 11 月 15 日 | 福井学生職業相談室移転(放送会館3F) |
| 平成 13 年 2 月 1 日 | 福井高齢期雇用就業支援センター設置(放送会館4F) |
| 平成 15 年 2 月 3 日 | 求人情報検索コーナー設置(求人情報自己検索設置38台導入) |
| 平成 15 年 3 月 31 日 | 福井市高齢者職業相談室廃止 |
| 平成 15 年 4 月 1 日 | 福井早期就職支援センター設置(放送会館4F) |
| 平成 15 年 9 月 30 日 | 福井高齢期雇用就業支援センターを福井県雇用開発協会へ移管 |
| 平成 16 年 7 月 5 日 | 福井学生職業相談室移転(福井商工会議所ビル1F) |
| 平成 17 年 1 月 11 日 | 福井ハローワークプラザ開設(ハローワーク情報プラザ福井と福井パートバンクを統合) |
| 平成 17 年 4 月 1 日 | 職業相談担当部門を職業相談サービス第一部門、職業相談サービス第二部門、専門援助部門の3部門とする |
| 平成 19 年 3 月 31 日 | 福井早期就職支援センター廃止 |
| 平成 19 年 4 月 24 日 | ハローワーク福井マザーズサロン設置(放送会館3F) |
| 平成 21 年 7 月 15 日 | 「事業主のための特別相談室」を開設(求人・事業所部門が別館へ移転) |
| 平成 23 年 1 月 4 日 | 福井市開発1丁目121-1に新庁舎移転 ハローワーク福井マザーズサロンを新庁舎に移転 「事業主のための特別相談室」を廃止 |
| 平成 23 年 3 月 31 日 | 福井ハローワークプラザ廃止 |
| 平成 23 年 4 月 1 日 | 組織改正により、2部3課5部門となる 平日時間延長開始(19時まで) |
| 平成 23 年 4 月 2 日 | 土曜開庁開始(10時～17時) |
| 平成 24 年 4 月 1 日 | ハローワーク福井マザーズサロンがハローワーク福井マザーズコーナーに名称変更 |
| 平成 24 年 4 月 2 日 | 平日時間外開庁時間変更(18時30分まで) |
| 平成 25 年 4 月 1 日 | 組織改正により、3部3課6部門となる |
| 平成 27 年 4 月 1 日 | ハローワークのマッチング機能に関する業務の評価・改善の取組実施開始 |
| 平成 28 年 2 月 10 日 | 福井市と雇用対策協定締結 |
| 平成 28 年 7 月 8 日 | 永平寺町と雇用対策協定締結 |
| 平成 29 年 5 月 10 日 | 福祉・就労支援コーナーふくい開設(福井市役所別館3F) |
| 平成 29 年 7 月 1 日 | 職業相談、職業紹介サービス時間延長の見直し 平日時間延長を火曜日、木曜日に変更 土曜日開庁を第2・第4土曜日に変更 |
| 平成 31 年 4 月 1 日 | 組織改正により、3部3課5部門となる。 |

歴代所長

| 代 | 氏名 | 任期 |
|------|-----------|-------------------|
| 初代 | 清田 栄治 | 大正12年 1月～大正15年10月 |
| 2 " | 山下 清五郎 | 大正15年11月～昭和10年 5月 |
| 3 " | 松島 格太郎 | 昭和10年 6月～昭和23年 1月 |
| 4 " | 古市 良雄 | 昭和23年 2月～昭和26年 1月 |
| 5 " | 岡崎 秀 | 昭和26年 2月～昭和30年 7月 |
| 6 " | 牧野 繁成 | 昭和30年 8月～昭和36年 4月 |
| 7 " | 大谷 太喜男 | 昭和36年 5月～昭和37年12月 |
| 8 " | 森 広利久 | 昭和38年 1月～昭和42年 6月 |
| 9 " | 山本 静 | 昭和42年 6月～昭和43年 3月 |
| 10 " | 牧野 繁成 | 昭和43年 4月～昭和45年 3月 |
| 11 " | 安川 俊三 | 昭和45年 4月～昭和46年 1月 |
| 12 " | 里見 義一 | 昭和46年 1月～昭和46年 3月 |
| | (事務代理兼次長) | |
| 13 " | 山口 薫 | 昭和46年 4月～昭和49年 3月 |
| 14 " | 塩谷 秀三 | 昭和49年 4月～昭和51年 6月 |
| 15 " | 後藤 憲夫 | 昭和51年 7月～昭和53年 3月 |
| 16 " | 師田 三吾 | 昭和53年 4月～昭和55年 3月 |
| 17 " | 油田 堅治 | 昭和55年 4月～昭和57年 3月 |
| 18 " | 桜井 惣師 | 昭和57年 4月～昭和58年 3月 |
| 19 " | 広崎 清一 | 昭和58年 4月～昭和60年 3月 |
| 20 " | 山田 豊 | 昭和60年 4月～昭和61年 3月 |
| 21 " | 矢部 修二 | 昭和61年 4月～昭和62年 3月 |
| 22 " | 北川 正人 | 昭和62年 4月～平成 元年 3月 |
| 23 " | 近藤 忍 | 平成 元年 4月～平成 3年 3月 |
| 24 " | 南 幸一 | 平成 3年 4月～平成 4年 3月 |
| 25 " | 松村 進 | 平成 4年 4月～平成 5年 3月 |
| 26 " | 嶋田 敏明 | 平成 5年 4月～平成 6年 3月 |
| 27 " | 水嶋 将元 | 平成 6年 4月～平成 8年 3月 |
| 28 " | 高崎 高治 | 平成 8年 4月～平成10年 3月 |
| 29 " | 小泉 邦雄 | 平成10年 4月～平成12年 3月 |
| 30 " | 白崎 茂徳 | 平成12年 4月～平成14年 3月 |
| 31 " | 上木 透 | 平成14年 4月～平成16年 3月 |
| 32 " | 大西 重雄 | 平成16年 4月～平成18年 3月 |
| 33 " | 樋村 登 | 平成18年 4月～平成20年 3月 |
| 34 " | 穴田 隆英 | 平成20年 4月～平成22年 3月 |
| 35 " | 三上 庄司 | 平成22年 4月～平成24年 3月 |
| 36 " | 齊藤 昭一郎 | 平成24年 4月～平成25年 3月 |
| 37 " | 後藤 清範 | 平成25年 4月～平成28年 3月 |
| 38 " | 山本 恭徳 | 平成28年 4月～平成29年 3月 |
| 39 " | 大下 宗一郎 | 平成29年 4月～平成31年 3月 |
| 40 " | 宮川 慶彦 | 平成31年 4月～令和 3年 3月 |
| 41 " | 荒川 忠弘 | 令和 3年 4月～令和 4年 3月 |
| 42 " | 道願 裕憲 | 令和 4年 4月～ 在任中 |

福井公共職業安定所組織図

令和4年4月1日 現在

