

令和2年度

業務のあゆみ

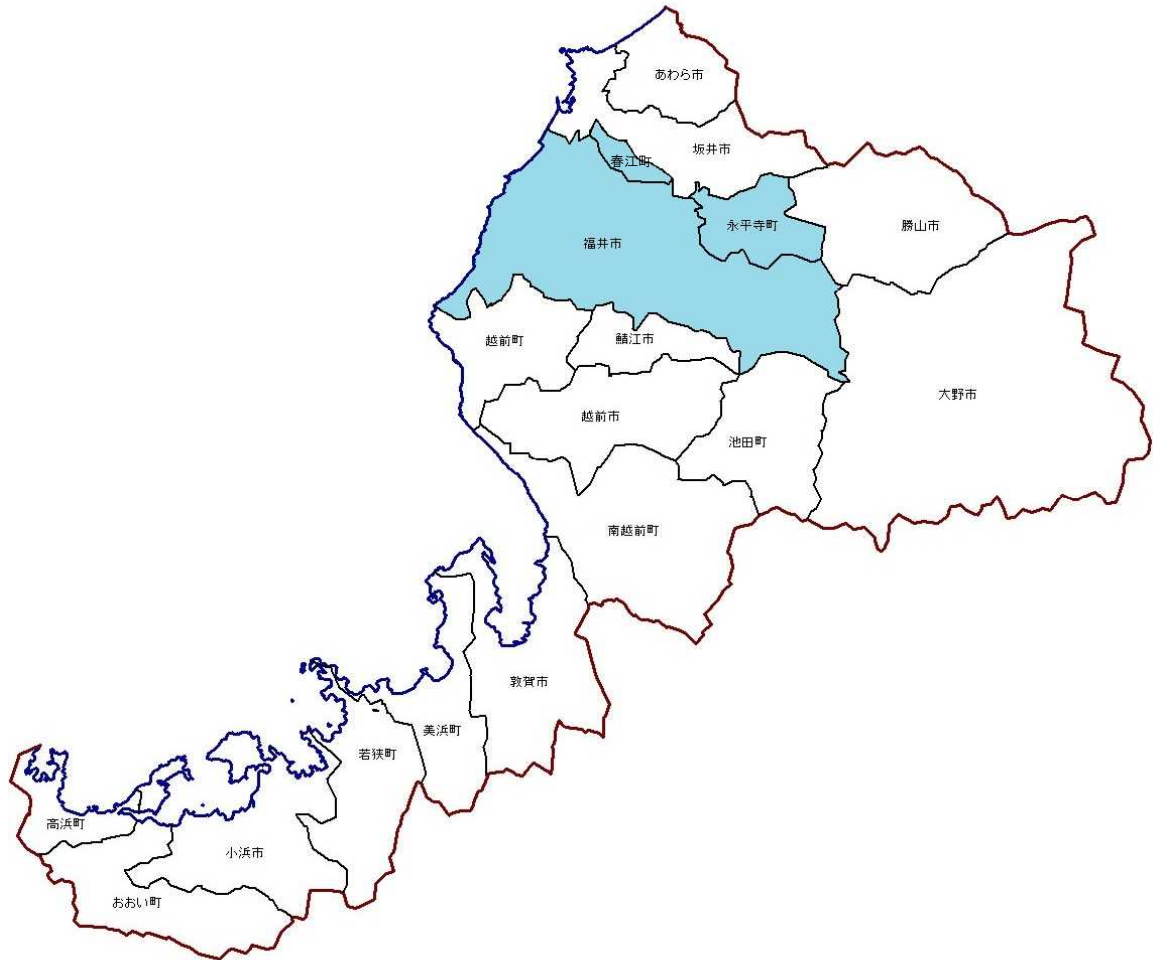
ハローワーク福井
(福井公共職業安定所)

目 次

1. 管轄区域、管内の面積・人口等	1
2. 管内概況	2～4
3. <業務統計表>	
求人・求職・就職状況の推移	5
主要指標の推移	6
一般職業紹介状況	7～8
産業別新規求人数状況	9～10
中高年齢者職業紹介状況	11
パート職業紹介状況	12
新規学卒者職業紹介	13
学生等職業相談窓口、マザーズコーナー業務取扱状況	14
障害者職業紹介状況	15
雇用保険適用状況	16
雇用保険給付・雇用継続給付状況	17
4. <参考資料>	
沿革	18
歴代所長	19
組織図	20

管轄区域

福井市、永平寺町、坂井市春江町



福井県

管内の面積・人口・事業所数・従業者数・労働力人口・雇用者数

	面積 km ²	人口			事業所数	従業者数	労働力人口	雇用者数
		計	男	女				
福井市	536.41	265,904	128,892	137,012	15,789	149,061	134,509	103,203
永平寺町	94.43	19,883	9,621	10,262	797	9,454	10,709	8,513
坂井市春江町	24.43	24,596	11,885	12,711	903	8,179	13,531	10,921
管内計	655.27	310,383	150,398	159,985	17,489	166,694	158,749	122,637
福井県計	4,190.52	786,740	381,474	405,266	41,644	377,238	412,705	318,683

資料出所 面積 令和3年1月1日 国土交通省国土地理院
 人口、労働力人口、雇用者数 平成27年10月1日 国勢調査
 事業所数、従業者数 平成28年6月1日 総務省統計局

管内概況

1. 管轄区域（位置）

当所は、福井県の嶺北地域の中央部に位置し、福井市、永平寺町、坂井市春江町からなり、面積は県全体の15.6%、人口は同39.5%、事業所数は同42.0%を占めている。

管内は、平野部を中心に都市化が進んでおり、人口・産業の集積度が高く、中でも福井市は県庁所在地の都市として、政治・経済の面や情報・文化等都市的サービスの提供など中核的役割を果たしている。

2. 産業

管内の主要産業は、基幹産業の繊維工業を中心に、一般機械・食料品製造業や化学工業等の第2次産業が主体であるほか、卸売、小売業、宿泊、飲食サービス業、医療、福祉、サービス業など第3次産業の占める割合が高くなっている。

製造業をみると、従業者数は、繊維工業、食料品製造業の割合が高く、特に繊維工業は、製造業全体の約3割を占めているが、中国等の労働コストの低い新興国との競争により、厳しい状況が続いている。

また、テクノポート福井（福井臨海工業地帯）では、化学、アルミ加工、機械・金属など先端技術産業が誘致されている。

さらに、商業面では、福井市郊外に立地している複数の大規模小売店舗を中心に、活発な活動がみられている。

3. 雇用動向

令和2年度においては、新規求人数は31,914人で前年度比19.0%減少、新規求職者数は13,210人で同5.9%減少し、新規求人倍率は2.42倍となり、前年度より0.39ポイント低下となった。

月間有効求人数は前年度比19.6%減少、月間有効求職者数は同3.7%増加し、有効求人倍率は1.58倍となり、前年度より0.46ポイント低下となった。

① 新規求職申込件数

新規求職申込件数は、13,210人で前年度比5.9%減少した。新規求職申込件数のうち、パートは4,950人で前年度比4.6%減少した。

② 新規求人数

新規求人数は、31,914人で前年度比19.0%減少した。主な産業別の構成は、建設業9.8%、製造業7.6%、運輸・郵便業6.3%、卸売・小売業16.4%、宿泊業・飲食サービス業6.0%、生活関連サービス業・娯楽業7.5%、医療・福祉20.2%、サービス業〈他に分類されないもの〉10.9%となった。

前年度との比較でみると、産業別では、農・林・漁業・鉱業が12.5%増加した一方、その他の産業では減少となり、建設業5.0%減、製造業37.3%減、情報通信業30.5%減、運輸業・郵便業10.4%減、卸売業・小売業23.8%減、宿泊業・飲食サービス業14.5%減、生活関連サービス業・娯楽業25.1%減、医療・福祉9.3%減、サービス業〈他に分類されないもの〉17.1%減となった。

また、事業所規模別でも全ての区分において前年度比減少となり、「4人以下」7.0%減、「5～29人」19.9%減、「30～99人」16.9%減、「100～299人」27.4%減、「300～499人」33.5%減、「500～999人」40.8%減、「1000人以上」45.7%減となった。

③ 紹介・就職件数

紹介件数は、16,758件で前年度比13.0%減少、就職者数は、5,353人で同11.6%減少となった。

雇用保険受給者の紹介件数は、4,500件で前年度比5.7%減少、就職者数は1,558人で同9.9%減少となった。

新規求職者数に対する就職率は、40.5%で前年度比2.6ポイント低下した。

④ 中高年齢者職業紹介状況

中高年齢者の新規求職申込件数は、6,570人で前年度比1.3%減少、そのうち55歳以上は4,096人で同0.2%増加した。また、新規求職者数に占める中高年齢者の割合は49.7%で前年度比2.3%増加となり、中高年齢者の新規求職申込件数に占める55歳以上の割合は62.3%を占めた。

中高年齢者の紹介件数は、8,113人で前年度比7.5%減少し、全紹介件数に占める中高年齢者の割合は48.4%で前年度比2.9ポイント上昇した。

中高年齢の就職件数は、2,694人で前年度比6.5%減少し、全就職件数に占める中高年齢者の割合は50.3%で前年度比2.7ポイント上昇した。また、全就職件数に占める55歳以上の割合は27.3%となり、前年度比0.2ポイント上昇となった。

⑤ パート職業紹介状況

新規求職者数は、4,950人で前年度比4.6%減少、新規求人数は、13,439人で前年度比19.7%減少となった。全新規求職者数に占めるパートの割合は37.5%で前年度比0.6ポイント上昇、全新規求人数に占めるパートの割合は、42.1%で前年度比0.4ポイント低下した。

紹介件数は、6,352人で前年度比11.9%減少、全紹介件数に占めるパートの割合は37.9%で前年度比0.5ポイント上昇した。

就職件数は、2,568人で前年度比8.0%減少、全就職件数に占めるパートの割合は48.0%で前年度比1.9ポイント上昇した。

⑥ 新規学卒者職業紹介状況

高校の求人倍率は、3.38倍で前年度比0.06ポイント減少し、就職決定率は、100.0%で前年度比0.2ポイント上昇した。(※令和3年3月末現在)

⑦ 障害者職業紹介状況

令和3年3月末現在の登録者数は、3,627人(うち身体1,260人、知的764人、精神1,344人、その他の障害259人)で、このうち有効求職者は、711人(うち身体208人、知的75人、精神336人、その他の障害93人)、就業中の者は、2,612人(うち身体899人、知的664人、精神892人、その他の障害157人)、保留中の者は、303人(うち身体153人、知的25

人、精神116人、その他の障害9人)となった。

新規求職者数は、635人(うち身体150人、知的88人、精神285人、その他の障害112人)で前年度比0.9%減少、紹介件数は、1,091人で前年度比20.9%減少、就職件数は、369人で前年度比2.8%増加となった。

⑧ マザーズコーナー事業実施状況

新規求職者数は、639人で前年度比25.6%減少となり、うち母子家庭の母は129人(全体の20.2%)となった。

相談件数は、2,621人で前年度比18.0%減少となった。

紹介件数は、876件で前年度比29.2%減少し、就職件数は、342件で前年度比23.8%減少となった。

⑨ 雇用保険適用状況

新規適用事業所数は、296件で前年度比8.4%増加し、令和3年3月末現在の適用事業所数は、7,333件で前年度比0.3%増加となった。

被保険者資格取得者数は、19,048人で前年度比9.5%減少、被保険者資格喪失者数は、19,854人で前年度比1.3%減少となった。

令和3年3月末現在の被保険者数は、123,405人で前年度比0.9%増加となった。

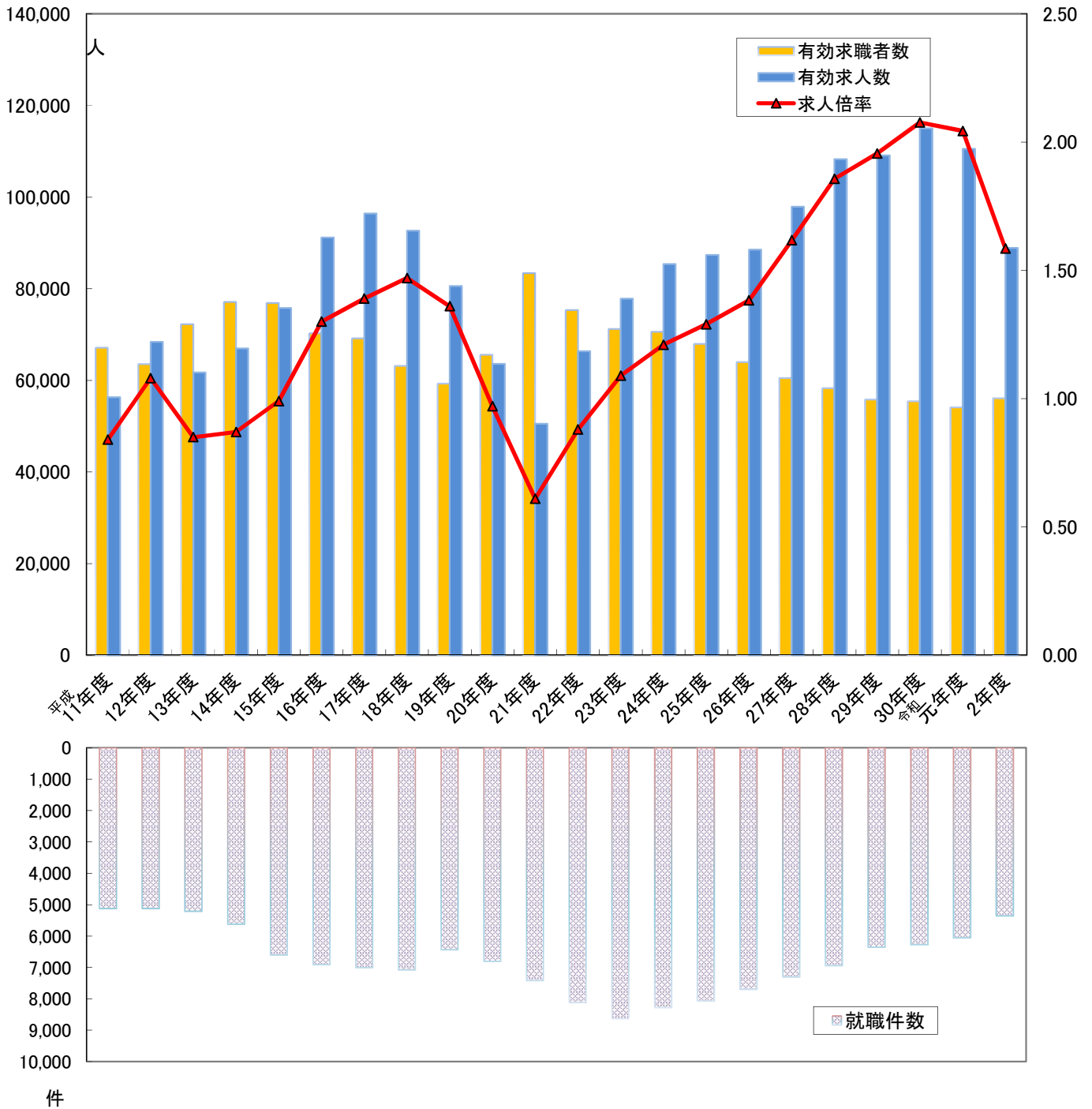
⑩ 雇用保険給付状況

受給資格決定件数は、3,486件で前年度比4.2%減少となり、受給者実人員は、1,022人(月平均)で前年度比14.4%増加となった。

再就職手当受給者数は、1,294人で前年度比13.0%減少、就業促進定着手当受給者数は、440人で同6.6%減少となった。

雇用継続給付関係では、高年齢雇用継続給付の受給者は、基本給付金9,476人で前年度比0.3%減少、育児休業給付の受給者は、8,331人で同8.5%増加、介護休業給付の受給者は、64人で同14.3%増加、教育訓練給付の受給者は、194人で同20.5%減少となった。

求人・求職・就職状況(パート含む)の推移



	平成 11年度	12年度	13年度	14年度	15年度	16年度	17年度	18年度	19年度	20年度	21年度	22年度	23年度	24年度	25年度	26年度	27年度	28年度	29年度	30年度	令和 元年度	2年度
有効求職者数	67,086	63,513	72,206	77,098	76,892	70,226	69,128	63,143	59,264	65,534	83,376	75,341	71,170	70,586	67,913	63,967	60,504	58,297	55,785	55,382	54,092	56,076
有効求人数	56,308	68,361	61,703	66,909	75,743	91,163	96,391	92,614	80,549	63,596	50,506	66,344	77,782	85,386	87,356	88,478	97,856	108,258	109,078	114,989	110,520	88,867
就職件数	5,123	5,125	5,214	5,624	6,602	6,913	7,009	7,078	6,432	6,803	7,421	8,117	8,636	8,277	8,070	7,700	7,307	6,945	6,356	6,277	6,055	5,353
求人倍率	0.84	1.08	0.85	0.87	0.99	1.30	1.39	1.47	1.36	0.97	0.61	0.88	1.09	1.21	1.29	1.38	1.62	1.86	1.96	2.08	2.04	1.58

主要指標の推移

(パートを含む)

		平成 27年度	28年度	29年度	30年度	令和 元年度	2年度
求職・就職	月間有効求職者数(月平均)	5,042	4,858	4,649	4,615	4,508	4,673
	対前年度増減率(%)	▲ 5.4	▲ 3.6	▲ 4.3	▲ 0.7	▲ 2.3	3.7
	新規求職者数(月平均)	1,308	1,254	1,142	1,147	1,170	1,101
	対前年度増減率(%)	▲ 5.4	▲ 4.1	▲ 8.9	0.4	2.0	▲ 5.9
	就職件数	7,307	6,945	6,356	6,277	6,055	5,353
	対前年度増減率(%)	▲ 5.1	▲ 5.0	▲ 8.5	▲ 1.2	▲ 3.5	▲ 11.6
	②の就職件数	1,926	1,937	1,816	1,845	1,730	1,558
	対前年度増減率(%)	▲ 4.2	0.6	▲ 6.2	1.6	▲ 6.2	▲ 9.9
	就職率(%)	46.6	46.2	46.4	45.6	43.1	40.5
	対前年度差(ポイント)	0.2	▲ 0.4	0.2	▲ 0.8	▲ 2.5	▲ 2.6
求人・充足	月間有効求人数(月平均)	8,155	9,022	9,090	9,582	9,210	7,406
	対前年度増減率(%)	10.6	10.6	0.8	5.4	▲ 3.9	▲ 19.6
	新規求人数(月平均)	3,033	3,247	3,262	3,404	3,283	2,660
	対前年度増減率(%)	11.5	7.1	0.5	4.4	▲ 3.6	▲ 19.0
	有効求人倍率(月平均・倍)	1.62	1.86	1.96	2.08	2.04	1.58
	充足数	7,801	7,646	6,865	6,745	6,839	5,915
	対前年度増減率(%)	▲ 5.3	▲ 2.0	▲ 10.2	▲ 1.7	1.4	▲ 13.5
充足率(%)	21.4	19.6	17.5	16.5	17.4	18.5	
対前年度差(ポイント)	▲ 3.8	▲ 1.8	▲ 2.1	▲ 1.0	0.9	1.1	
雇用保険	受給資格決定件数	3,608	3,472	3,488	3,535	3,639	3,486
	対前年度増減率(%)	▲ 4.7	▲ 3.8	0.5	1.3	2.9	▲ 4.2
	初回受給者数	2,554	2,476	2,451	2,514	2,535	2,752
	対前年度増減率(%)	▲ 12.4	▲ 3.1	▲ 1.0	2.6	0.8	8.6
	受給者実人員(月平均)	916	850	847	896	893	1,022
	対前年度増減率(%)	▲ 12.8	▲ 7.2	▲ 0.4	5.8	▲ 0.3	14.4
	離職票交付枚数	10,802	10,909	10,657	11,022	11,423	11,546
	対前年度増減率(%)	▲ 1.3	1.0	▲ 2.3	3.4	3.6	1.1
	被保険者数(月末現在)	115,950	117,641	120,778	121,477	122,326	123,405
	対前年度増減率(%)	1.4	1.5	2.7	0.6	0.7	0.9
資格取得数	20,995	22,370	20,945	20,763	21,057	19,048	
対前年度増減率(%)	▲ 4.9	6.5	▲ 6.4	▲ 0.9	1.4	▲ 9.5	
資格喪失数	19,610	19,600	19,375	20,126	20,114	19,854	
対前年度増減率(%)	▲ 1.8	▲ 0.1	▲ 1.1	3.9	▲ 0.1	▲ 1.3	

一般職業紹介状況

求 職

(パートを含む)

	新規求職申込件数				月間有効求職者数			
	本所	ヤング	計	(うちパート)	本所	ヤング	計	(うちパート)
元年度計	13,575	462	14,037	(5,186)	52,750	1,342	54,092	(21,285)
2年度計	12,792	418	13,210	(4,950)	54,733	1,343	56,076	(22,525)
2年4月	1,228	30	1,258	(492)	4,717	101	4,818	(1,947)
5月	1,071	20	1,091	(435)	4,486	81	4,567	(1,816)
6月	1,234	33	1,267	(491)	4,686	83	4,769	(1,959)
7月	1,080	38	1,118	(399)	4,673	95	4,768	(1,918)
8月	947	34	981	(345)	4,623	109	4,732	(1,871)
9月	1,083	37	1,120	(424)	4,732	120	4,852	(1,927)
10月	1,055	49	1,104	(417)	4,718	137	4,855	(1,958)
11月	840	36	876	(313)	4,497	139	4,636	(1,881)
12月	769	26	795	(272)	4,208	119	4,327	(1,740)
3年1月	908	30	938	(306)	4,091	109	4,200	(1,649)
2月	1,239	46	1,285	(514)	4,439	120	4,559	(1,849)
3月	1,338	39	1,377	(542)	4,863	130	4,993	(2,010)

※ヤング:ヤングハローワーク

求 人

(パートを含む)

	新規求人数				月間有効求人数				有効求人倍率
	本所	ヤング	計	(うちパート)	本所	ヤング	計	(うちパート)	
元年度計	39,400	0	39,400	(16,743)	110,520	0	110,520	(45,597)	2.04
2年度計	31,914	0	31,914	(13,439)	88,867	0	88,867	(36,722)	1.58
2年4月	2,260	0	2,260	(787)	8,241	0	8,241	(3,515)	1.71
5月	2,372	0	2,372	(1,002)	6,665	0	6,665	(2,681)	1.46
6月	3,042	0	3,042	(1,481)	7,027	0	7,027	(2,948)	1.47
7月	2,429	0	2,429	(889)	7,134	0	7,134	(2,906)	1.50
8月	2,418	0	2,418	(1,011)	7,110	0	7,110	(2,931)	1.50
9月	2,793	0	2,793	(1,252)	7,165	0	7,165	(2,943)	1.48
10月	2,662	0	2,662	(1,062)	7,339	0	7,339	(3,067)	1.51
11月	2,486	0	2,486	(1,096)	7,393	0	7,393	(3,108)	1.59
12月	2,640	0	2,640	(1,070)	7,243	0	7,243	(2,899)	1.67
3年1月	2,567	0	2,567	(986)	7,249	0	7,249	(2,881)	1.73
2月	3,108	0	3,108	(1,482)	7,996	0	7,996	(3,377)	1.75
3月	3,137	0	3,137	(1,321)	8,305	0	8,305	(3,466)	1.66

※ヤング:ヤングハローワーク

紹介

(パートを含む)

	紹介件数				受給者の紹介件数			
	本所	ヤング	計	(うちパート)	本所	ヤング	計	(うちパート)
元年度計	18,504	758	19,262	(7,208)	4,628	142	4,770	(1,401)
2年度計	16,200	558	16,758	(6,352)	4,385	115	4,500	(1,380)
2年4月	1,156	43	1,199	(412)	290	12	302	(79)
5月	1,090	27	1,117	(456)	296	6	302	(93)
6月	1,608	48	1,656	(695)	447	11	458	(167)
7月	1,338	49	1,387	(513)	419	11	430	(128)
8月	1,198	34	1,232	(433)	400	6	406	(126)
9月	1,334	54	1,388	(531)	370	14	384	(126)
10月	1,605	56	1,661	(652)	463	11	474	(153)
11月	1,273	54	1,327	(463)	389	15	404	(108)
12月	942	39	981	(341)	272	12	284	(86)
3年1月	1,011	46	1,057	(334)	272	2	274	(74)
2月	1,728	48	1,776	(756)	372	8	380	(121)
3月	1,917	60	1,977	(766)	395	7	402	(119)

※ヤング:ヤングハローワーク

就職

(パートを含む)

	就職件数				受給者の就職件数				就職率
	本所	ヤング	計	(うちパート)	本所	ヤング	計	(うちパート)	
元年度計	5,864	191	6,055	(2,791)	1,686	44	1,730	(590)	43.1%
2年度計	5,185	168	5,353	(2,568)	1,527	31	1,558	(553)	40.5%
2年4月	577	14	591	(327)	99	3	102	(23)	47.0%
5月	352	14	366	(165)	105	2	107	(37)	33.5%
6月	492	10	502	(262)	171	3	174	(69)	39.6%
7月	457	11	468	(217)	128	3	131	(45)	41.9%
8月	383	12	395	(186)	146	2	148	(55)	40.3%
9月	420	14	434	(183)	138	2	140	(51)	38.8%
10月	444	15	459	(215)	145	3	148	(65)	41.6%
11月	395	16	411	(185)	143	3	146	(46)	46.9%
12月	364	11	375	(159)	111	2	113	(33)	47.2%
3年1月	245	9	254	(106)	85	4	89	(33)	27.1%
2月	396	16	412	(206)	107	3	110	(42)	32.1%
3月	660	26	686	(357)	149	1	150	(54)	49.8%

※ヤング:ヤングハローワーク

産業別新規求人状況

(パートを含む)

産業・規模	年 月	令和2年4月		令和2年5月		令和2年6月		令和2年7月		令和2年8月		令和2年9月	
		前年同月比		前年同月比		前年同月比		前年同月比		前年同月比		前年同月比	
農・林・漁・鉱業		3 ▲ 62.5		5 ▲ 28.6		11 57.1		11 10.0		8 0.0		7 133.3	
建設業		280 ▲ 2.4		162 ▲ 39.8		291 5.1		328 1.5		186 ▲ 24.1		347 36.1	
製造業		150 ▲ 61.3		144 ▲ 48.2		243 ▲ 31.5		161 ▲ 55.5		163 ▲ 44.0		242 ▲ 43.9	
食料品製造業		45 ▲ 50.0		12 ▲ 58.6		51 168.4		38 ▲ 54.2		15 ▲ 28.6		40 ▲ 44.4	
繊維工業 (衣服・その他の繊維製品製造業を含む)		17 ▲ 77.9		21 ▲ 58.8		57 ▲ 32.1		25 ▲ 65.8		34 ▲ 29.2		56 ▲ 20.0	
金属製品製造業		11 ▲ 70.3		12 ▲ 55.6		12 ▲ 20.0		15 ▲ 65.1		13 ▲ 38.1		10 ▲ 44.4	
はん用・生産用機械器具製造業		28 ▲ 31.7		16 ▲ 70.4		43 ▲ 46.3		24 ▲ 48.9		30 ▲ 38.8		50 ▲ 41.2	
電気機械器具製造業		3 ▲ 72.7		4 ▲ 33.3		5 ▲ 61.5		3 ▲ 57.1		2 ▲ 66.7		2 ▲ 66.7	
情報通信機械器具製造業		0 -		0 -		0 -		0 -		0 -		0 -	
電子部品・デバイス製造業 その他の製造業 (精密機械器具製造業を含む)		0 ▲ 100.0		2 ▲ 33.3		0 -		0 -		0 ▲ 100.0		3 0.0	
情報通信業		97 90.2		45 ▲ 61.5		58 ▲ 46.8		45 ▲ 48.3		51 ▲ 3.8		42 ▲ 57.1	
運輸・郵便業		111 5.7		168 ▲ 30.3		204 ▲ 10.9		77 ▲ 40.8		174 1.8		181 ▲ 6.7	
卸売・小売業		372 ▲ 29.9		367 ▲ 30.4		488 ▲ 16.0		427 ▲ 19.7		420 ▲ 34.4		535 ▲ 8.5	
宿泊業・飲食サービス業		103 ▲ 51.6		122 ▲ 34.1		232 ▲ 13.1		167 5.7		147 ▲ 26.9		112 ▲ 42.9	
生活関連サービス業・娯楽業		129 ▲ 12.2		342 ▲ 24.5		256 24.3		71 ▲ 67.1		227 ▲ 43.5		226 ▲ 7.0	
医療・福祉		552 ▲ 7.5		423 ▲ 33.2		566 25.8		626 7.7		518 ▲ 16.3		498 ▲ 3.5	
サービス業(他に分類されないもの)		150 ▲ 58.7		314 ▲ 15.4		383 0.3		232 ▲ 40.7		211 ▲ 38.8		384 23.1	
《職業紹介・労働者派遣事業》		16 ▲ 88.7		63 ▲ 31.5		49 ▲ 16.9		29 ▲ 78.5		17 ▲ 56.4		80 321.1	
公務・その他		112 119.6		58 ▲ 18.3		106 120.8		30 ▲ 34.8		74 85.0		26 ▲ 29.7	
合 計		2,260 ▲ 25.6		2,372 ▲ 30.6		3,042 ▲ 4.1		2,429 ▲ 22.7		2,418 ▲ 25.8		2,793 ▲ 11.6	

産業・規模	年 月	令和2年10月		令和2年11月		令和2年12月		令和3年1月		令和3年2月		令和3年3月		令和2年度	
			前年同月比		前年同月比		前年同月比		前年同月比		前年同月比		前年同月比		前年比
農・林・漁・鉱業		12	71.4	5	25.0	0	▲ 100.0	12	300.0	13	225.0	3	▲ 76.9	90	12.5
建設業		388	18.3	168	▲ 29.7	260	7.4	256	▲ 6.2	218	▲ 21.3	273	▲ 11.4	3,157	▲ 5.0
製造業		207	▲ 40.2	158	▲ 34.7	236	▲ 33.0	224	▲ 3.0	217	▲ 19.6	304	▲ 16.0	2,449	▲ 37.3
食料品製造業		62	▲ 38.6	11	▲ 35.3	33	32.0	51	37.8	11	▲ 54.2	32	▲ 13.5	401	▲ 27.7
繊維工業 (衣服・その他の繊維製品製造業を含む)		51	▲ 7.3	20	▲ 48.7	47	▲ 41.3	53	▲ 19.7	58	16.0	72	▲ 22.6	511	▲ 35.0
金属製品製造業		15	▲ 42.3	17	▲ 26.1	14	▲ 41.7	34	112.5	28	▲ 15.2	23	9.5	204	▲ 32.9
はん用・生産用機械器具製造業		19	▲ 64.2	21	▲ 43.2	50	▲ 29.6	18	▲ 14.3	26	18.2	60	▲ 38.1	385	▲ 41.4
電気機械器具製造業		3	▲ 66.7	0	▲ 100.0	1	▲ 96.0	3	▲ 62.5	1	▲ 75.0	0	▲ 100.0	27	▲ 75.9
情報通信機械器具製造業		0	-	0	-	0	-	0	-	0	-	0	-	0	-
電子部品・デバイス製造業 その他の製造業 (精密機械器具製造業を含む)		0	▲ 100.0	1	▲ 88.9	9	-	0	▲ 100.0	0	▲ 100.0	4	▲ 42.9	19	▲ 40.6
精密機械器具製造業を含む		7	▲ 50.0	25	19.0	11	0.0	9	50.0	18	▲ 25.0	7	▲ 65.0	123	▲ 45.3
情報通信業		50	▲ 45.1	48	4.3	69	▲ 28.9	34	▲ 63.8	55	19.6	61	13.0	655	▲ 30.5
運輸・郵便業		118	▲ 49.6	226	16.5	224	15.5	113	▲ 48.9	161	▲ 20.7	268	87.4	2,025	▲ 10.4
卸売・小売業		421	▲ 33.4	367	▲ 32.2	462	▲ 14.0	397	▲ 32.5	424	▲ 34.7	564	4.6	5,244	▲ 23.8
宿泊業、飲食サービス業		249	38.3	100	▲ 41.2	170	17.2	218	23.9	167	▲ 26.4	153	2.0	1,940	▲ 14.5
生活関連サービス業・娯楽業		132	▲ 25.0	244	▲ 40.6	197	57.6	134	▲ 8.2	301	▲ 38.1	148	▲ 26.4	2,407	▲ 25.1
医療・福祉		554	▲ 15.3	509	▲ 21.0	487	▲ 4.3	575	▲ 17.9	601	▲ 13.3	546	5.2	6,455	▲ 9.3
サービス業(他に分類されないもの)		241	▲ 25.4	271	▲ 19.3	290	▲ 12.1	302	12.7	311	▲ 19.6	395	▲ 0.5	3,484	▲ 17.1
《職業紹介・労働者派遣事業》		26	▲ 61.8	36	0.0	36	33.3	121	303.3	40	▲ 50.6	52	0.0	565	▲ 27.5
公務・その他		29	▲ 34.1	141	156.4	13	▲ 87.0	53	▲ 70.1	333	▲ 66.9	130	58.5	1,105	▲ 37.1
合 計		2,662	▲ 20.0	2,486	▲ 21.1	2,640	▲ 10.0	2,567	▲ 19.2	3,108	▲ 32.0	3,137	2.9	31,914	▲ 19.0

中高年齢者職業紹介状況

(パートを含む。保は常用)

	新規求職申込件数		月間有効求職者数			紹介件数	就職件数			就職率 (%) (対新規)
	全数	55歳以上	全数	55歳以上	保	全数	全数	55歳以上	保	
元年度計	6,657	4,086	26,506	16,150	9,586	8,769	2,880	1,643	708	43.3
2年度計	6,570	4,096	28,614	17,863	11,172	8,113	2,694	1,460	689	41.0
2年4月	681	471	2,515	1,559	847	554	345	190	45	50.7
5月	574	370	2,375	1,504	942	550	179	94	55	31.2
6月	638	395	2,509	1,607	996	815	243	137	82	38.1
7月	538	318	2,461	1,520	996	666	237	115	55	44.1
8月	429	254	2,360	1,452	1,016	577	199	105	68	46.4
9月	520	309	2,392	1,459	1,037	619	186	88	57	35.8
10月	544	340	2,425	1,497	1,018	765	212	109	65	39.0
11月	436	259	2,349	1,470	982	660	214	110	72	49.1
12月	373	232	2,185	1,379	899	422	173	102	51	46.4
3年1月	473	295	2,131	1,326	859	491	107	57	31	22.6
2月	672	420	2,349	1,469	807	989	232	129	43	34.5
3月	692	433	2,563	1,621	773	1,005	367	224	65	53.0

パート職業紹介状況

(全 数)

	求 職		求 人		紹介件数	就職件数		充足数	有効求人 倍 率
	新 規 求職者	月間有効 求職者	新 規 求人数	月間有効 求人数			保		
元年度計	5,186	21,285	16,743	45,597	7,208	2,791	590	3,207	2.14
2年度計	4,950	22,525	13,439	36,722	6,352	2,568	553	2,901	1.63
2年4月	492	1,947	787	3,515	412	327	23	364	1.81
5月	435	1,816	1,002	2,681	456	165	37	189	1.48
6月	491	1,959	1,481	2,948	695	262	69	305	1.50
7月	399	1,918	889	2,906	513	217	45	248	1.52
8月	345	1,871	1,011	2,931	433	186	55	214	1.57
9月	424	1,927	1,252	2,943	531	183	51	220	1.53
10月	417	1,958	1,062	3,067	652	215	65	232	1.57
11月	313	1,881	1,096	3,108	463	185	46	206	1.65
12月	272	1,740	1,070	2,899	341	159	33	167	1.67
3年1月	306	1,649	986	2,881	334	106	33	126	1.75
2月	514	1,849	1,482	3,377	756	206	42	243	1.83
3月	542	2,010	1,321	3,466	766	357	54	387	1.72

新規学卒者職業紹介状況

項目	学歴別 年度別 性別	中学校						高等学校					
		令和3年3月卒業者			令和2年3月卒業者			令和3年3月卒業者			令和2年3月卒業者		
		計	男	女	計	男	女	計	男	女	計	男	女
卒業者数		2883	1455	1428	2959	1539	1420	3685	1800	1885	3657	1823	1834
学校・職安扱い就職者数		0	0	0	0	0	0	475	260	215	586	313	273
*うち県外就職数		0	0	0	0	0	0	15	12	3	34	21	13
縁故(自己)就職者数		1	1	0	1	0	1	36	25	11	38	24	14
公務・家事・自営その他		8	3	5	6	4	2	55	38	17	35	26	9

(注) 新規学卒者の職業紹介の取扱いは、卒業年の6月末までとなっているが、本統計数値は3月末現在を計上している。

令和3年3月新規高等学校卒業生就職状況

項目	求人数		就職者数			うち管内			うち県内管外			うち県外		
	事業所	計	計	男	女	計	男	女	計	男	女	計	男	女
産業・職業・規模														
合計	405	1,610	463	252	211	291	153	138	157	87	70	15	12	3
A, B, C 農, 林, 漁業, 鉱業 (01-05)		0	5	5					5	5				
D 建設業 (06-08)		284	36	28	8	31	24	7	3	2	1	2	2	
E 製造業 (09-32)		295	189	115	74	78	46	32	107	66	41	4	3	1
09 食料品製造業		36	15	5	10	7	3	4	7	1	6	1	1	
11 繊維工業		74	29	9	20	21	8	13	8	1	7			
12 木材・木製品製造業		19	3	3		3	3							
13 家具・装備品製造業														
14 パルプ・紙・紙加工品製造業		1	1	1					1	1				
15 印刷・同関連業		5	2	1	1	2	1	1						
16 化学工業		32	19	13	6	12	9	3	6	4	2	1	1	
18 プラスチック製品製造業		12	9	8	1	3	2	1	6	6				
19 ゴム製品製造業														
21 窯業・土石製品製造業		4												
23 非鉄金属製造業		8	10	9	1	2	1	1	8	8				
24 金属製品製造業		38	16	12	4	10	8	2	5	3	2	1	1	
25 はん用機械器具製造業		7	6	6		4	4		2	2				
26 生産用機械器具製造業		28	7	6	1	3	3		4	3	1			
28 電子部品・デバイス・電子回路製造業		16	47	26	21	5	2	3	42	24	18			
29 電気機械器具製造業		5	13	9	4	2	1	1	11	8	3			
30 情報通信機械器具製造業														
31 輸送用機械器具製造業			4	4					3	3		1	1	
20,32 その他の製造業		10	8	3	5	4	1	3	4	2	2			
F 電気・ガス・熱供給・水道業 (33-36)		0	6	5	1	5	4	1				1	1	
G 情報通信業 (37-41)		3	5	3	2	1	1		3	1	2	1	1	
H 運輸業・郵便業 (42-49)		86	22	14	8	21	13	8	1	1				
I 卸売業・小売業 (50-61)		383	95	39	56	75	31	44	16	5	11	4	3	1
50-55 卸売業		68	26	13	13	22	11	11	3	1	2	1	1	
56-61 小売業		315	69	26	43	53	20	33	13	4	9	3	2	1
J 金融・保険業 (62-67)		5	3		3	3		3						
K 不動産業・物品賃貸業 (68-70)		7	2		2	2		2						
L 学術研究, 専門・技術サービス業 (71-74)		12	3	1	2	2	1	1	1		1			
M 宿泊業, 飲食サービス業 (75-77)		74	26	13	13	17	8	9	7	4	3	2	1	1
75 宿泊業		6	7	4	3	1		1	5	4	1	1	1	
76,77 飲食サービス業		68	19	9	10	16	8	8	2		2	1	1	
N 生活関連サービス業, 娯楽業 (78-80)		169	18	6	12	17	6	11	1		1			
O 教育, 学習支援業 (81,82)		2												
P 医療, 福祉 (83-85)		179	30	9	21	18	6	12	12	3	9			
Q 複合サービス事業 (86,87)		28	8	1	7	7	1	6	1		1			
R サービス業(他に分類されないもの) (88-96)		83	15	13	2	14	12	2				1	1	
S, T 公務, その他 (97-99)		0												

福井新卒応援ハローワーク利用状況

項 目	来所者数				新規求職者				就職者数			
	計	中・高校	大卒等	既卒者	計	中・高校	大卒等	既卒者	計	中・高校	大卒等	既卒者
4月～6月 (第1・四半期)	476	4	62	410	148	19	25	104	103	2	16	85
7月～9月 (第2・四半期)	630	7	101	522	204	0	46	158	159	0	0	159
10月～12月 (第3・四半期)	574	5	91	478	181	0	58	123	190	0	30	160
1月～3月 (第4・四半期)	672	19	196	457	226	9	56	161	127	2	66	59
合 計	2,352	35	450	1,867	759	28	185	546	579	4	112	463

マザーズコーナー業務取扱状況

項目	月												
	4月	5月	6月	7月	8月	9月	10月	11月	12月	1月	2月	3月	2年度計
1 新規求職者数	39	60	71	52	59	54	39	40	34	45	70	76	639
うち母子 家庭の母	9	13	15	12	18	6	7	13	7	9	9	11	129
2 有効求職者数	140	126	153	146	155	150	141	128	134	137	166	174	1750
3 相談件数	172	159	286	216	207	238	195	189	204	195	254	306	2621
4 紹介件数	74	64	110	65	70	71	64	50	45	56	98	109	876
5 就職件数	36	31	40	32	21	22	27	20	22	22	18	51	342
6 就職率	92.3%	51.7%	56.3%	61.5%	35.6%	40.7%	69.2%	50.0%	64.7%	48.9%	25.7%	67.1%	53.5%
7 重点支援対象者 担当者制 新規対象者数	25	22	25	21	18	23	22	17	18	16	16	29	252
8 重点支援対象者 担当者制 就職終了者数	23	21	25	21	17	19	21	15	17	14	14	31	238
うち紹介 就職者数	23	21	25	19	15	16	21	14	16	14	11	26	221
9 重点支援対象者 担当者制による 就職率	92.0%	95.5%	100.0%	100.0%	94.4%	82.6%	95.5%	88.2%	94.4%	87.5%	87.5%	106.9%	94.4%

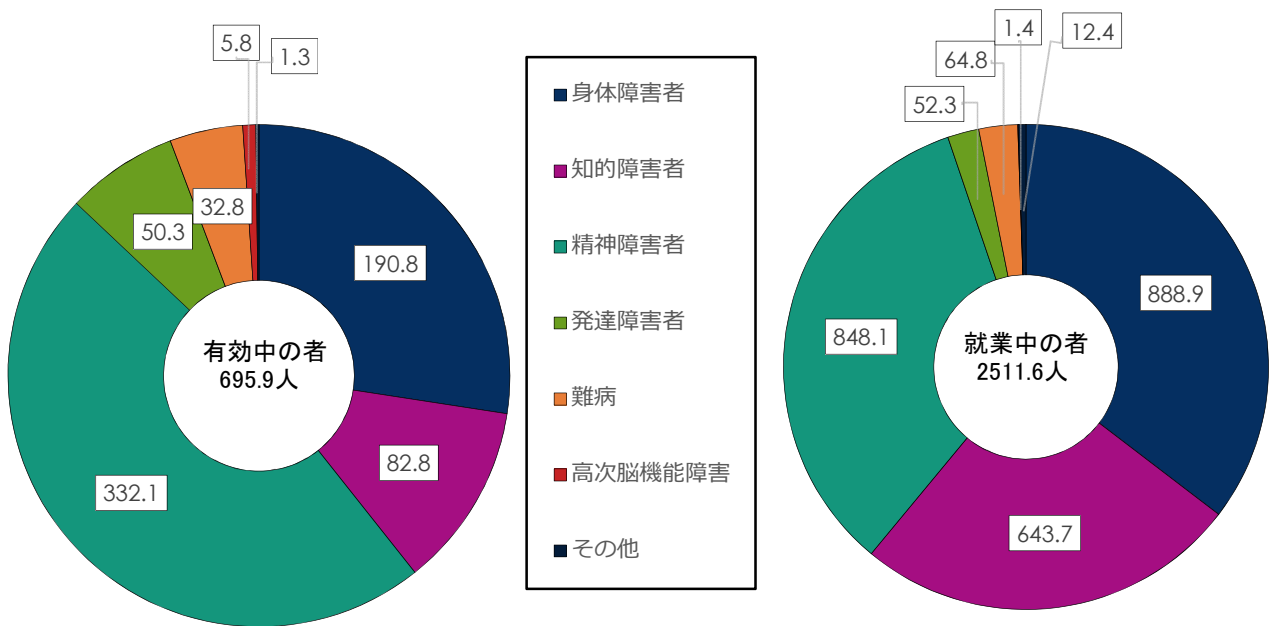
* 19年4月24日開所

* 8の担当者制による重点支援対象者の就職終了者数にはマザーズコーナー以外の他の安定所による紹介就職、自己就職を含む。

障害者職業紹介状況

	合計	身体障害者		知的障害者		精神障害者	その他障害者	
		計	うち重度	計	うち重度			
新規求職申込件数	635	150	65	88	7	285	112	
紹介件数	1,091	266	109	104	2	479	242	
就職件数	369	83	29	46	2	168	72	
登録 月有末 現登録	新規登録者数 (月平均)	286 (23.8)	66 (5.5)	27 (2.3)	39 (3.3)	3 (0.3)	126 (10.5)	55 (4.6)
	計 (月平均)	42,135 (3511.3)	14,812 (1234.3)	6,014 (501.2)	9,018 (751.5)	1,531 (127.6)	15,548 (1295.7)	2,757 (229.8)
	有効求職者 (月平均)	8,351 (695.9)	2,290 (190.8)	1,101 (91.8)	994 (82.8)	97 (8.1)	3,985 (332.1)	1,082 (90.2)
	就業中の者 (月平均)	30,139 (2511.6)	10,667 (888.9)	4,177 (348.1)	7,724 (643.7)	1,380 (115.0)	10,177 (848.1)	1,571 (130.9)
	保留中の者 (月平均)	3,645 (303.8)	1,855 (154.6)	736 (61.3)	300 (25.0)	54 (4.5)	1,386 (115.5)	104 (8.7)

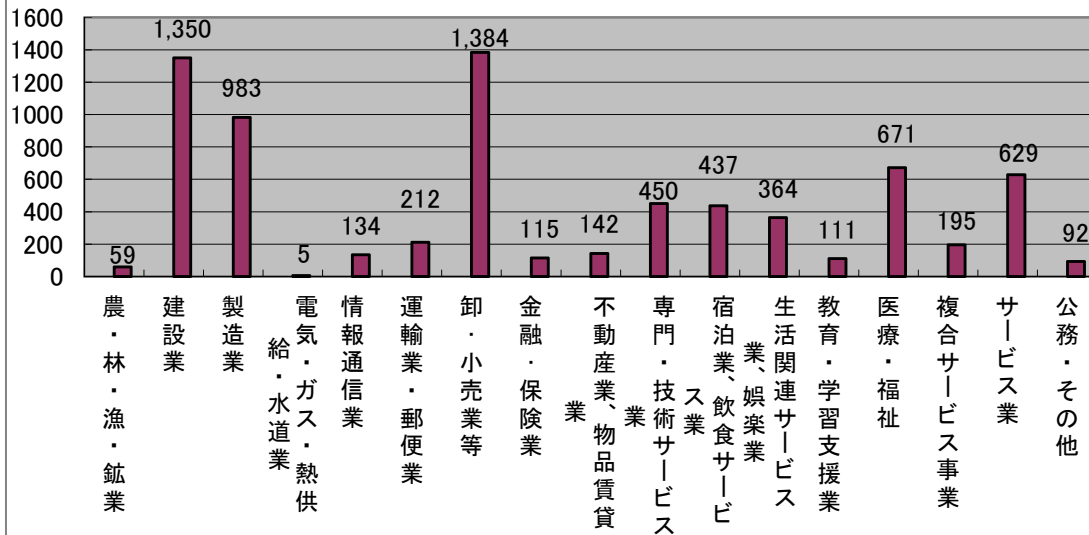
障害の種類別求職・就業状況(月平均)



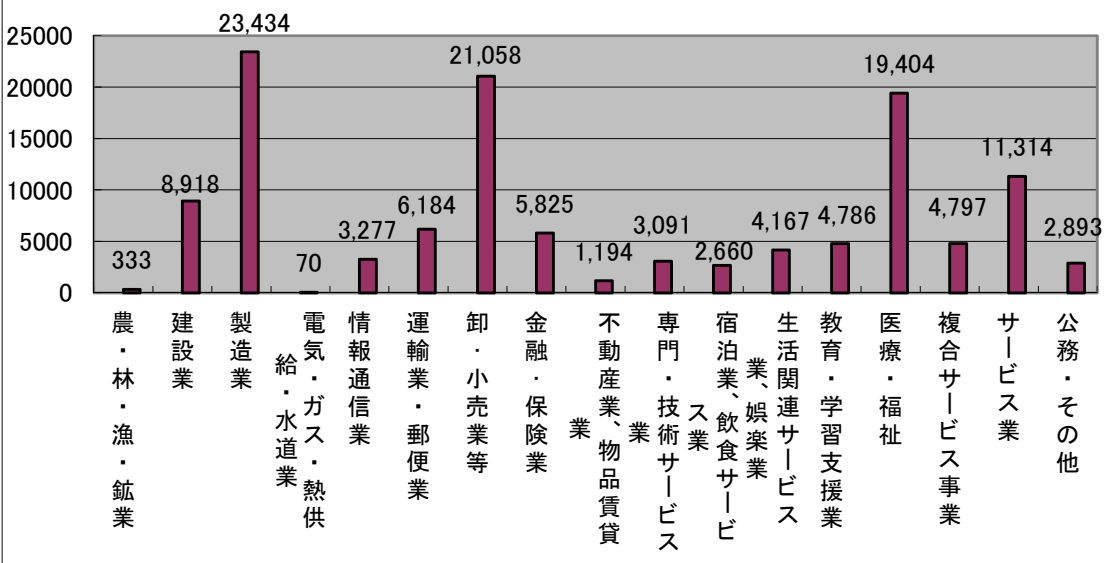
雇用保険適用状況

		平成30年度		令和元年度		令和2年度	
			前年度比		前年度比		前年度比
事業所	新規適用事業所	254	0.8	273	7.5	296	8.4
	廃止事業所数	221	▲ 9.8	229	3.6	275	20.1
	適用事業所数	7,287	0.2	7,309	0.3	7,333	0.3
被保険者	資格取得者数	20,763	▲ 0.9	21,057	1.4	19,048	▲ 9.5
	資格喪失者数	20,126	3.9	20,114	▲ 0.1	19,854	▲ 1.3
	被保険者数	121,477	0.6	122,326	0.7	123,405	0.9
	離職票交付枚数	11,022	3.4	11,423	3.6	11,546	1.1

産業別適用事業所数



産業別被保険者数



雇用保険給付・雇用継続給付状況

単位：人数 人、金額 千円

項目		月 別	30年度		令和元年度		令和2年度	
				前年度比(%)		前年度比(%)		前年度比(%)
基本手当	受給資格決定件数		3,535	1.3	3,639	2.9	3,486	▲ 4.2
	基本手当	初回受給者数	2,514	2.6	2,535	0.8	2,752	8.6
		うち特定受給資格者	416	▲ 19.5	454	9.1	598	31.7
	基本分	受給者実人員(月平均)	896	5.8	893	▲ 0.3	1,022	14.4
		うち特定受給資格者	186	▲ 3.6	176	▲ 5.4	261	48.3
		支給金額	1,214,233	5.0	1,232,933	1.5	1,434,495	16.3
		うち特定受給資格者	264,454	▲ 1.4	258,846	▲ 2.1	376,540	45.5
		支給終了者数	1,775	2.5	1,776	0.1	1,923	8.3
		うち特定受給資格者	206	6.2	208	1.0	303	45.7
	訓練延長	受給者実人員(月平均)	29	16.0	31	6.9	31	0.0
	給付	支給金額	39,427	17.0	46,431	17.8	47,538	2.4
	個別延長	受給者実人員(月平均)	0	▲ 100.0	0	-	171	-
	給付	支給金額	90	▲ 97.9	0	▲ 100.0	200,163	-
	高年齢求職者	受給者数	760	8.6	812	6.8	1,096	35.0
給付	支給金額	153,876	10.0	165,570	7.6	223,303	34.9	
就職促進給付	就業促進	支給人員	470	5.1	471	0.2	440	▲ 6.6
		定着手当	74,726	2.6	72,026	▲ 3.6	71,947	▲ 0.1
	再就職	支給人員	1,460	3.7	1,488	1.9	1,294	▲ 13.0
		手当	545,712	2.9	567,752	4.0	516,550	▲ 9.0
特例一時金	受給者数	93	▲ 6.1	73	▲ 21.5	70	▲ 4.1	
	支給金額	18,069	▲ 7.3	14,812	▲ 18.0	14,063	▲ 5.1	
雇用継続給付	高年齢	受給者数	9,500	▲ 1.5	9,503	0.0	9,476	▲ 0.3
		うち基本給付	9,500	▲ 1.5	9,503	0.0	9,476	▲ 0.3
		うち再就職給付	0	-	0	-	0	-
		支給金額	437,105	▲ 1.9	447,171	2.3	458,809	2.6
	育児	受給者数	7,229	3.9	7,679	6.2	8,331	8.5
		支給金額	1,725,999	2.0	1,843,856	6.8	1,994,275	8.2
	介護	受給者数	56	▲ 5.1	56	0.0	64	14.3
		支給金額	14,199	▲ 6.0	16,800	18.3	16,093	▲ 4.2
教育訓練	受給者数	246	0.4	244	▲ 0.8	194	▲ 20.5	
	支給金額	8,780	15.7	8,646	▲ 1.5	7,450	▲ 13.8	

沿 革

大正 9 年 6 月	福井市佐佳枝下町2 私設公益職業紹介所開設
大正 12 年 1 月	福井市日の出下町2 市営職業紹介所を設立、同時に私設紹介所廃止
昭和 13 年 7 月	国営移管厚生省所管にて福井市、吉田郡、足羽郡、坂井郡の一市三郡を管轄福井職業紹介所設立
昭和 16 年 2 月	福井国民職業指導所と改称
昭和 16 年 12 月	坂井郡三国町に出張所を開設
昭和 17 年 10 月	三国出張所を廃止、坂井郡内二ヶ村を管轄する
昭和 19 年 3 月	福井国民勤労働員署と改称
昭和 19 年 5 月	福井市大手町に移転
昭和 20 年 7 月 19 日	空襲により庁舎焼失
昭和 20 年 7 月 20 日	福井市米松町機械職業補導所に移転、業務開始
昭和 20 年 8 月	福井市日の出下町北陸配電(株)福井支社の四階に移転
昭和 20 年 10 月 5 日	福井勤労署と改称
昭和 21 年 3 月 9 日	福井日雇勤労署を併設(署長兼務) 福井市大手町(焼跡)に仮庁舎完成移転
昭和 22 年 4 月 8 日	福井公共職業安定所と改称。業務課、庶務課の2課を設置
昭和 22 年 9 月 10 日	労働省新設により同省の所管となる
昭和 23 年 6 月 28 日	福井地方大地震により庁舎倒壊焼失
昭和 23 年 6 月 30 日	福井日雇公共職業安定所を廃止
昭和 23 年 7 月 1 日	調査課を設置、3課となる
昭和 24 年 4 月 1 日	福井市城町二の丸八番地に新庁舎落成移転
昭和 27 年 6 月 14 日	労働課設置4課とし、業務課を職業課と改称
昭和 29 年 10 月 18 日	庁舎改築のため、福井市日の出町三番地労働会館内に移転
昭和 30 年 5 月 23 日	福井市城町二の丸八番地に新庁舎落成移転
昭和 30 年 9 月 10 日	失業保険課を設置、5課となる
昭和 39 年 4 月 1 日	次長設置
昭和 40 年 2 月 1 日	所内機構改革により、職業課、失業保険課、調査課を廃止し、庶務課、調査給付課、職業紹介課、事業所課、労働課の5課となる
昭和 46 年 5 月 10 日	庁舎移転のため福井市大手2丁目4の18の仮庁舎に移転
昭和 47 年 4 月 1 日	所内機構改革により労働課を廃止し、庶務課、調査給付課、事業所課、職業紹介第一課、職業紹介第二課の5課となる
昭和 47 年 4 月 10 日	福井市大手2丁目22の18に新庁舎落成移転
昭和 50 年 4 月 1 日	福井市に高齢者職業相談室を設置
昭和 53 年 6 月 1 日	職業安定第1線機関再編整備試験実施(中核安定所)、組織改正により事業所課を廃止、雇用保険給付課・雇用保険適用課を設置し、3課5グループ制となる
昭和 55 年 4 月 1 日	職業安定第1線機関再編整備実施、3課5部門となる
昭和 56 年 7 月 6 日	雇用保険トータルシステム導入
昭和 63 年 6 月 1 日	総合的雇用情報システム業務本格実施
平成 元年 10 月 1 日	福井パートバンク設置(放送会館4F)
平成 2 年 1 月 8 日	ハローワーク福井(愛称)となる
平成 5 年 12 月 10 日	職業安定行政業務改善モデル実施
平成 6 年 4 月 1 日	公共職業安定所業務改善実施 組織改正により、2次長制、2部3課4部門となる
平成 7 年 4 月 1 日	業務改善に伴い、4部門の業務体制を見直しする
平成 7 年 11 月 1 日	福井学生職業相談室を設置(安定所2F)
平成 11 年 6 月 30 日	ハローワーク情報プラザ福井設置(放送会館3F)、福井パートバンク移転(放送会館3F)
平成 11 年 11 月 15 日	福井学生職業相談室移転(放送会館3F)
平成 13 年 2 月 1 日	福井高齢期雇用就業支援センター設置(放送会館4F)
平成 15 年 2 月 3 日	求人情報検索コーナー設置(求人情報自己検索設置38台導入)
平成 15 年 3 月 31 日	福井市高齢者職業相談室廃止
平成 15 年 4 月 1 日	福井早期就職支援センター設置(放送会館4F)
平成 15 年 9 月 30 日	福井高齢期雇用就業支援センターを福井県雇用開発協会へ移管
平成 16 年 7 月 5 日	福井学生職業相談室移転(福井商工会議所ビル1F)
平成 17 年 1 月 11 日	福井ハローワークプラザ開設(ハローワーク情報プラザ福井と福井パートバンクを統合)
平成 17 年 4 月 1 日	職業相談担当部門を職業相談サービス第一部門、職業相談サービス第二部門、専門援助部門の3部門とする
平成 19 年 3 月 31 日	福井早期就職支援センター廃止
平成 19 年 4 月 24 日	ハローワーク福井マザーズサロン設置(放送会館3F)
平成 21 年 7 月 15 日	「事業主のための特別相談室」を開設(求人・事業所部門が別館へ移転)
平成 23 年 1 月 4 日	福井市開発1丁目121-1に新庁舎移転 ハローワーク福井マザーズサロンを新庁舎に移転 「事業主のための特別相談室」を廃止
平成 23 年 3 月 31 日	福井ハローワークプラザ廃止
平成 23 年 4 月 1 日	組織改正により、2部3課5部門となる 平日時間延長開始(19時まで)
平成 23 年 4 月 2 日	土曜開庁開始(10時～17時)
平成 24 年 4 月 1 日	ハローワーク福井マザーズサロンがハローワーク福井マザーズコーナーに名称変更
平成 24 年 4 月 2 日	平日時間外開庁時間変更(18時30分まで)
平成 25 年 4 月 1 日	組織改正により、3部3課6部門となる
平成 27 年 4 月 1 日	ハローワークのマッチング機能に関する業務の評価・改善の取組実施開始
平成 28 年 2 月 10 日	福井市と雇用対策協定締結
平成 28 年 7 月 8 日	永平寺町と雇用対策協定締結
平成 29 年 5 月 10 日	福祉・就労支援コーナーふくい開設(福井市役所別館3F)
平成 29 年 7 月 1 日	職業相談、職業紹介サービス時間延長の見直し 平日時間延長を火曜日、木曜日に変更 土曜日開庁を第2・第4土曜日に変更
平成 31 年 4 月 1 日	組織改正により、3部3課5部門となる。

歴代所長

代	氏名	任期
初代	清田 栄治	大正12年 1月～大正15年10月
2 "	山下 清五郎	大正15年11月～昭和10年 5月
3 "	松島 格太郎	昭和10年 6月～昭和23年 1月
4 "	古市 良雄	昭和23年 2月～昭和26年 1月
5 "	岡崎 秀	昭和26年 2月～昭和30年 7月
6 "	牧野 繁成	昭和30年 8月～昭和36年 4月
7 "	大谷 太喜男	昭和36年 5月～昭和37年12月
8 "	森 広利久	昭和38年 1月～昭和42年 6月
9 "	山本 静	昭和42年 6月～昭和43年 3月
10 "	牧野 繁成	昭和43年 4月～昭和45年 3月
11 "	安川 俊三	昭和45年 4月～昭和46年 1月
12 "	里見 義一	昭和46年 1月～昭和46年 3月
	(事務代理兼次長)	
13 "	山口 薫	昭和46年 4月～昭和49年 3月
14 "	塩谷 秀三	昭和49年 4月～昭和51年 6月
15 "	後藤 憲夫	昭和51年 7月～昭和53年 3月
16 "	師田 三吾	昭和53年 4月～昭和55年 3月
17 "	油田 堅治	昭和55年 4月～昭和57年 3月
18 "	桜井 惣師	昭和57年 4月～昭和58年 3月
19 "	広崎 清一	昭和58年 4月～昭和60年 3月
20 "	山田 豊	昭和60年 4月～昭和61年 3月
21 "	矢部 修二	昭和61年 4月～昭和62年 3月
22 "	北川 正人	昭和62年 4月～平成 元年 3月
23 "	近藤 忍	平成 元年 4月～平成 3年 3月
24 "	南 幸一	平成 3年 4月～平成 4年 3月
25 "	松村 進	平成 4年 4月～平成 5年 3月
26 "	嶋田 敏明	平成 5年 4月～平成 6年 3月
27 "	水嶋 将元	平成 6年 4月～平成 8年 3月
28 "	高崎 高治	平成 8年 4月～平成10年 3月
29 "	小泉 邦雄	平成10年 4月～平成12年 3月
30 "	白崎 茂徳	平成12年 4月～平成14年 3月
31 "	上木 透	平成14年 4月～平成16年 3月
32 "	大西 重雄	平成16年 4月～平成18年 3月
33 "	樋村 登	平成18年 4月～平成20年 3月
34 "	穴田 隆英	平成20年 4月～平成22年 3月
35 "	三上 庄司	平成22年 4月～平成24年 3月
36 "	齊藤 昭一郎	平成24年 4月～平成25年 3月
37 "	後藤 清範	平成25年 4月～平成28年 3月
38 "	山本 恭徳	平成28年 4月～平成29年 3月
39 "	大下 宗一郎	平成29年 4月～平成31年 3月
40 "	宮川 慶彦	平成31年 4月～令和 3年 3月
41 "	荒川 忠弘	令和 3年 4月～ 在任中

福井公共職業安定所組織図

令和3年4月1日 現在

