



福井労働局 職業安定部

令和2年4月28日 発表

担当

職業安定部
課長
課長補佐
職業紹介係長
電話番号

職業安定課
森下 歩
翠 美香
牧野 公俊
0776-26-8609

令和2年3月新規学校卒業者の求人・求職・就職状況（3月末現在）

【中学校卒業者】

- ① 求人数は2人。
- ② 求職者は3人。
- ③ 求人倍率は0.67倍。
- ④ 就職内定者数は3人であり、就職内定率は100%。
(県内就職内定率は66.7%)

【高等学校卒業者】

- ① 求人数は4,500人で前年同期比0.7%減少。
- ② 求職者数は1,511人で前年同期比1.8%増加。
- ③ 求人倍率は2.98倍で前年同期比0.07ポイント低下。
- ④ 就職内定者数は1,509人であり、就職内定率は99.9%で前年同期比0.1ポイント低下。
(県内就職内定率は93.0%で前年同期比0.6ポイント低下。)

◎福井労働局独自調査

【大学等卒業者（学校取扱）】

- ① 求人数は89,955人で前年同期比10.7%増加。
- ② 求職者数は2,429人で前年同期比5.9%減少。
- ③ 求人倍率は37.03倍で前年同期比5.55ポイント上昇。
- ④ 就職内定者数は2,356人であり、就職内定率は97.0%で前年同期比0.5ポイント低下。
(県内就職内定率は52.3%で前年同期比8.3ポイント低下。)

【大学卒業者（学校取扱）】

- ① 求人数は59,390人で前年同期比22.6%増加。
- ② 求職者数は1,749人で前年同期比4.2%増加。
- ③ 求人倍率は33.96倍で前年同期比5.10ポイント上昇。
- ④ 就職内定者数は1,699人であり、就職内定率は97.1%で前年同期比0.6ポイント低下。
(県内就職内定率は42.6%で前年同期比9.5ポイント低下。)

【短期大学卒業者（学校取扱）】

- ① 求人数は967人で前年同期比92.3%減少。
- ② 求職者数は228人で前年同期比42.9%減少。
- ③ 求人倍率は4.24倍で前年同期比27.23ポイント低下。
- ④ 就職内定者数は227人であり、就職内定率は99.6%で前年同期比1.4ポイント上昇。
(県内就職内定率は95.6%で前年同期比9.9ポイント上昇。)

【高等専門学校卒業者（学校取扱）】

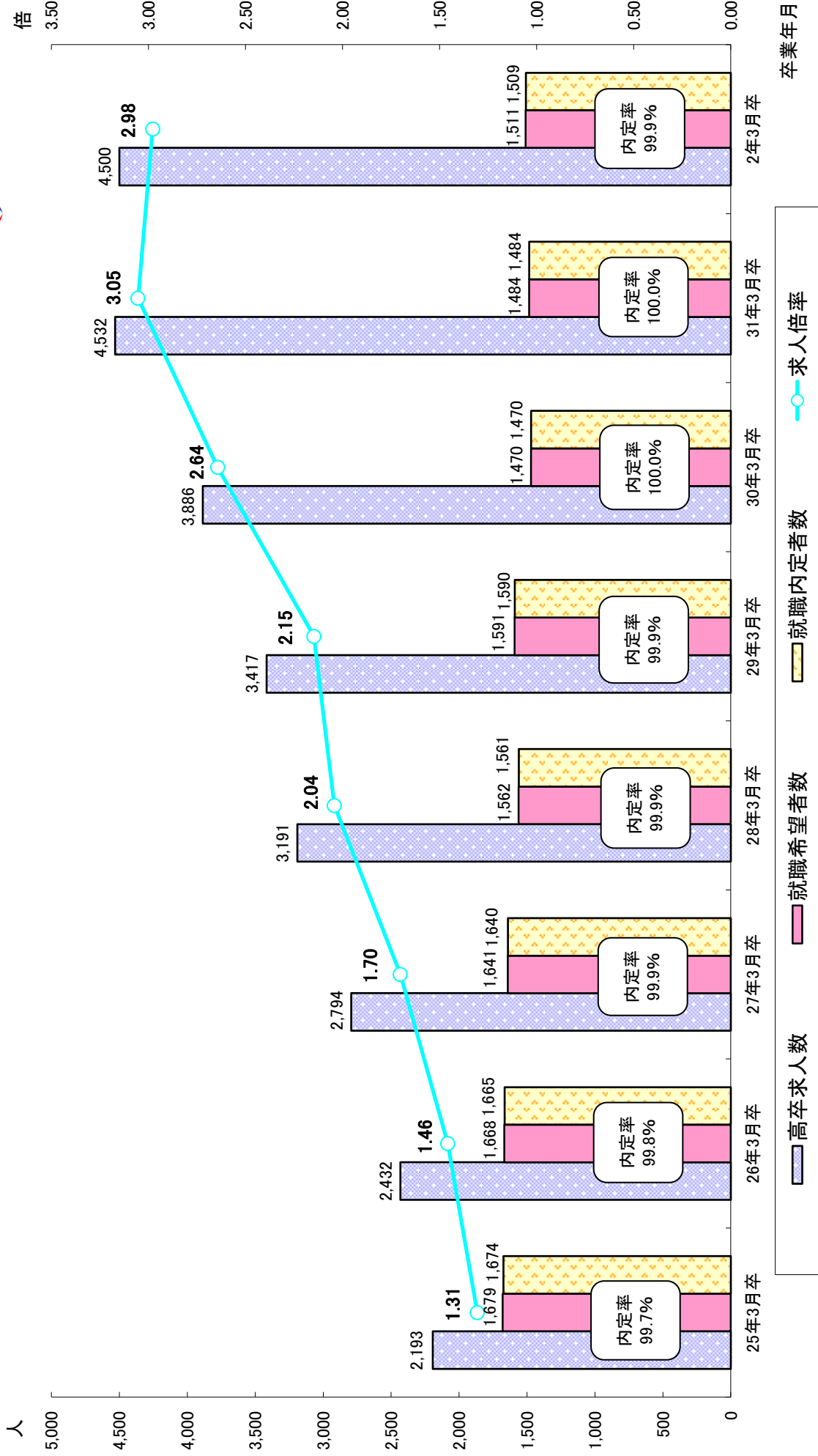
- ① 求人数は5,483人で前年同期比1.6%増加。
- ② 求職者数は94人で前年同期比13.8%減少。
- ③ 求人倍率は58.33倍で前年同期比8.84ポイント上昇。
- ④ 就職内定者数は94人であり、就職内定率は100.0%で前年同率。
(県内就職内定率は28.7%で前年同期比2.1ポイント上昇。)

【専修学校卒業者（学校取扱）】

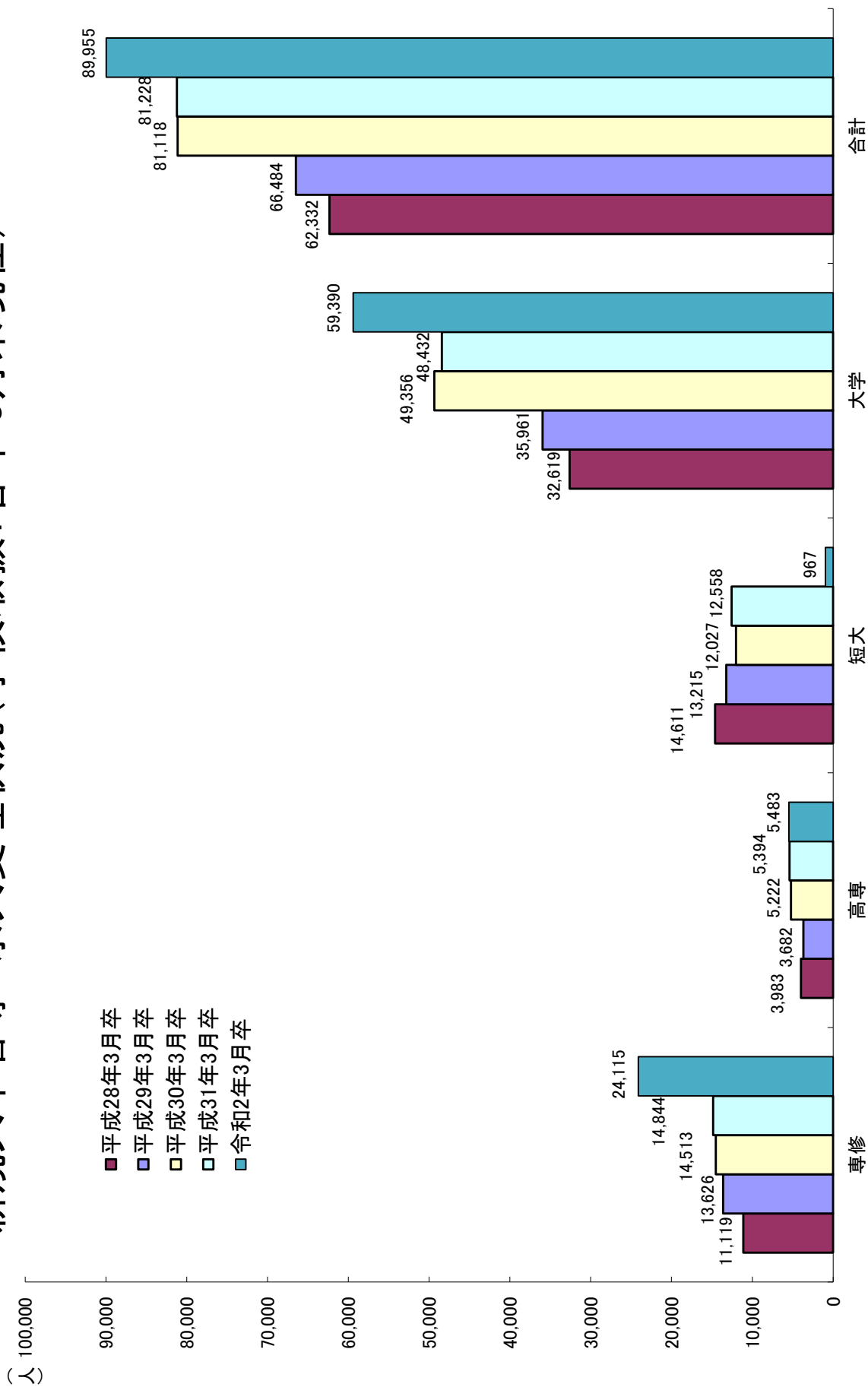
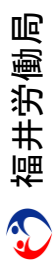
- ① 求人数は24,115人で前年同期比62.5%増加。
- ② 求職者数は358人で前年同期比9.1%減少。
- ③ 求人倍率は67.36倍で前年同期比29.68ポイント上昇。
- ④ 就職内定者数は336人であり、就職内定率は93.9%で前年同期比1.5ポイント低下。
(県内就職内定率は78.6%で前年同期比2.5ポイント低下。)

【注】この調査は、福井県内の大学等を対象に3月31日時点の求人・求職状況を大学等の協力によりとりまとめたものです。

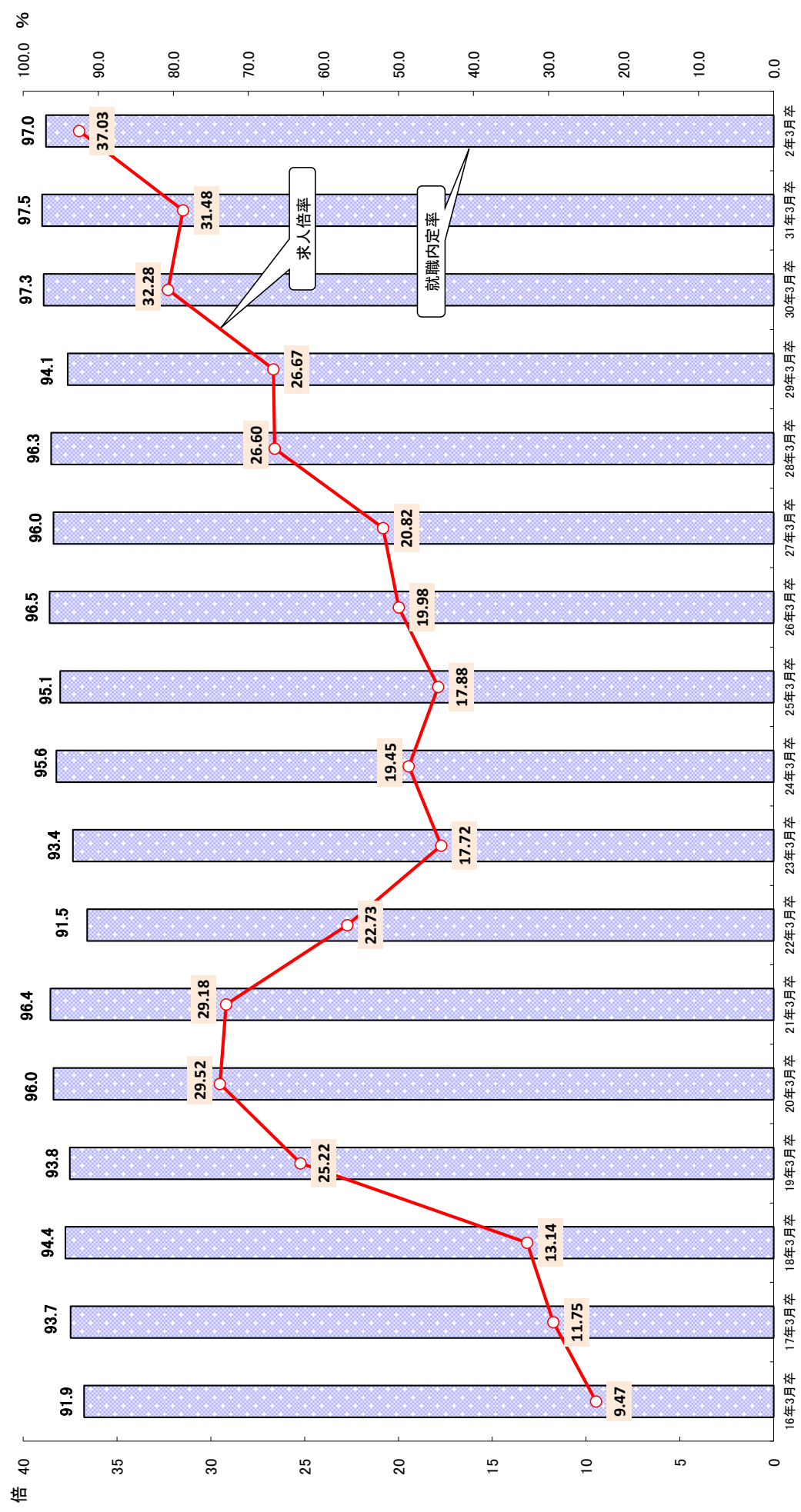
高校生の求人・求職・内定状況の推移(各年 3月末現在)



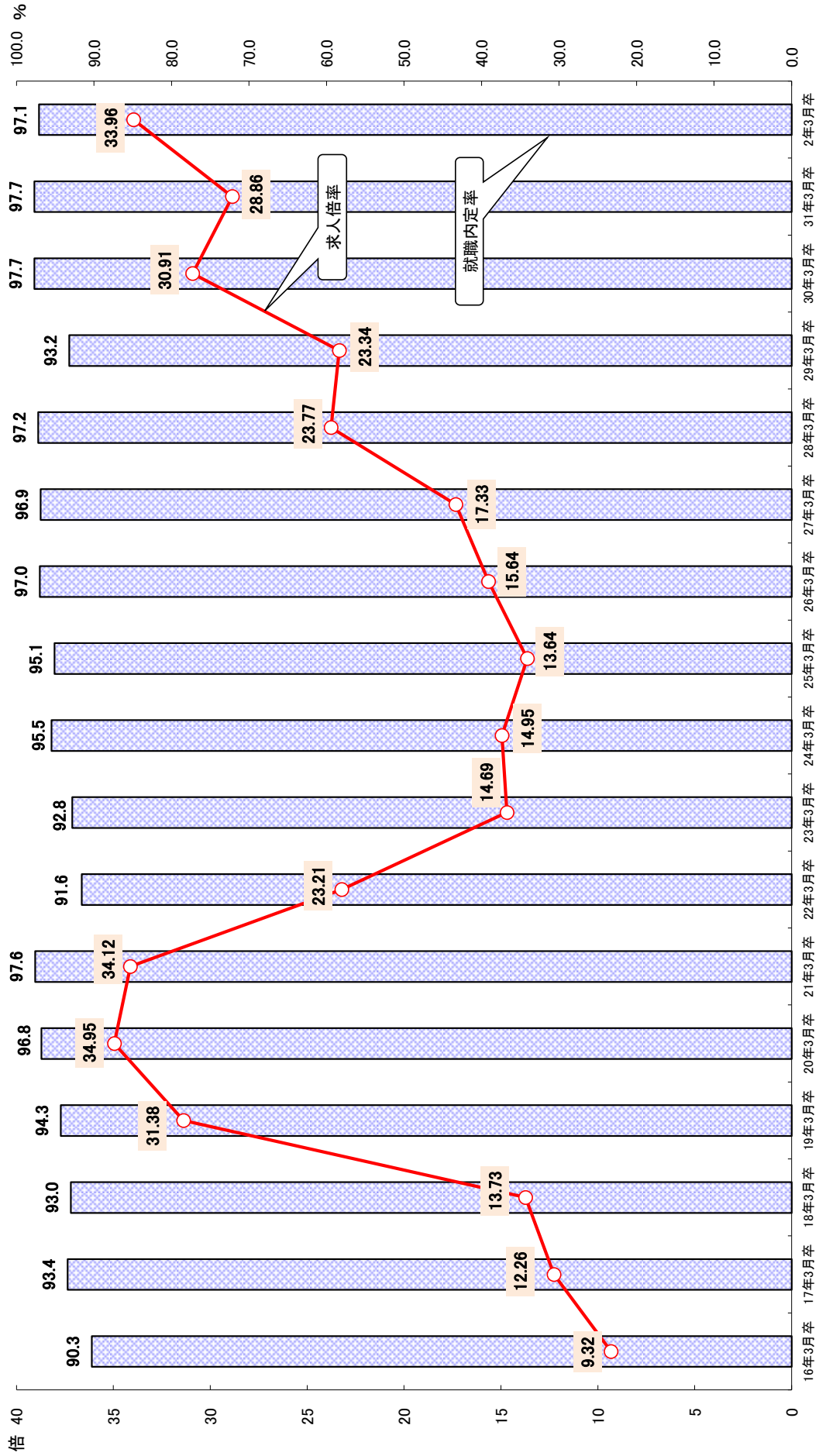
新規大卒者等 求人受理状況(学校取扱:各年3月末現在)



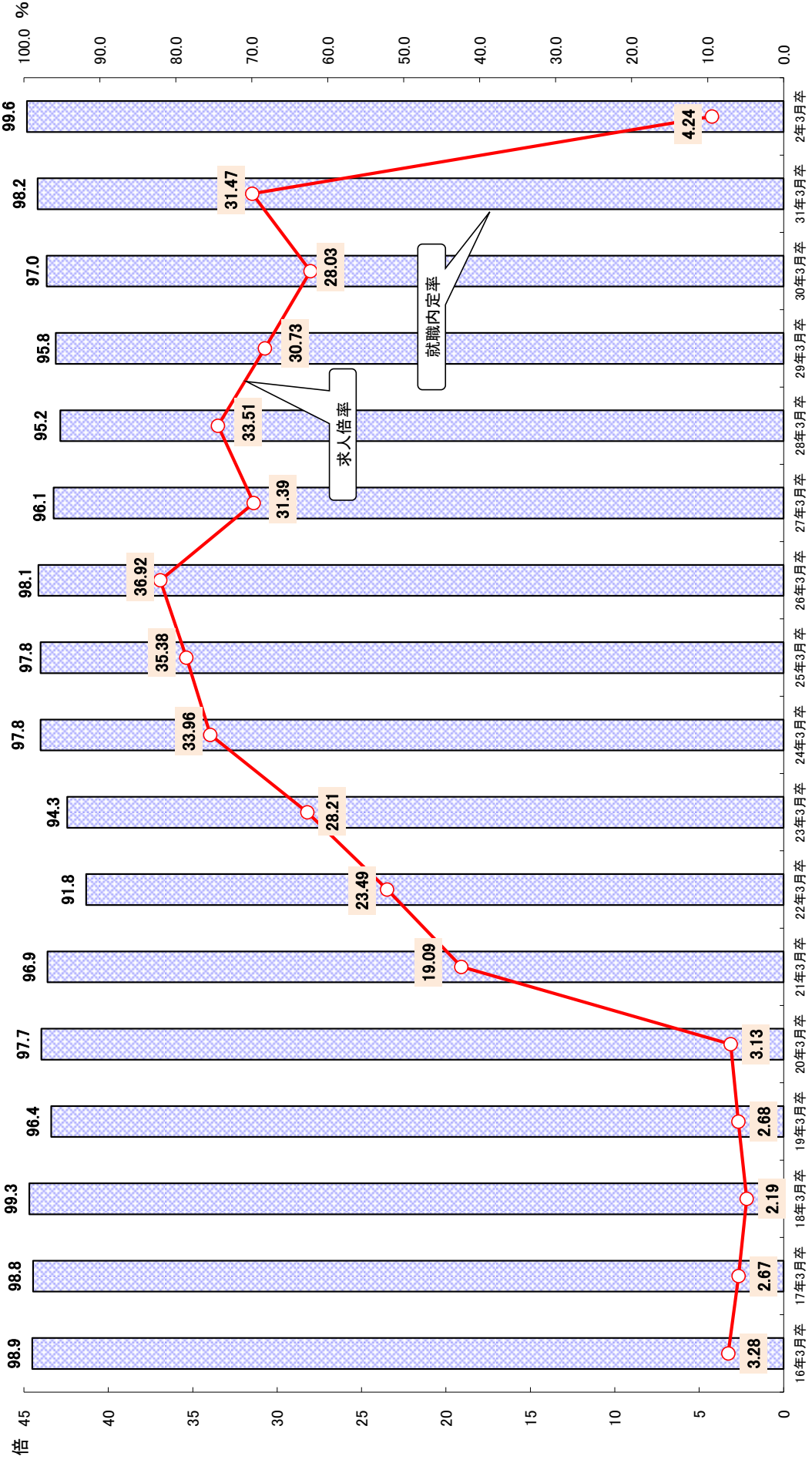
【大学等】 求人倍率・就職内定率の推移（各年3月末現在）



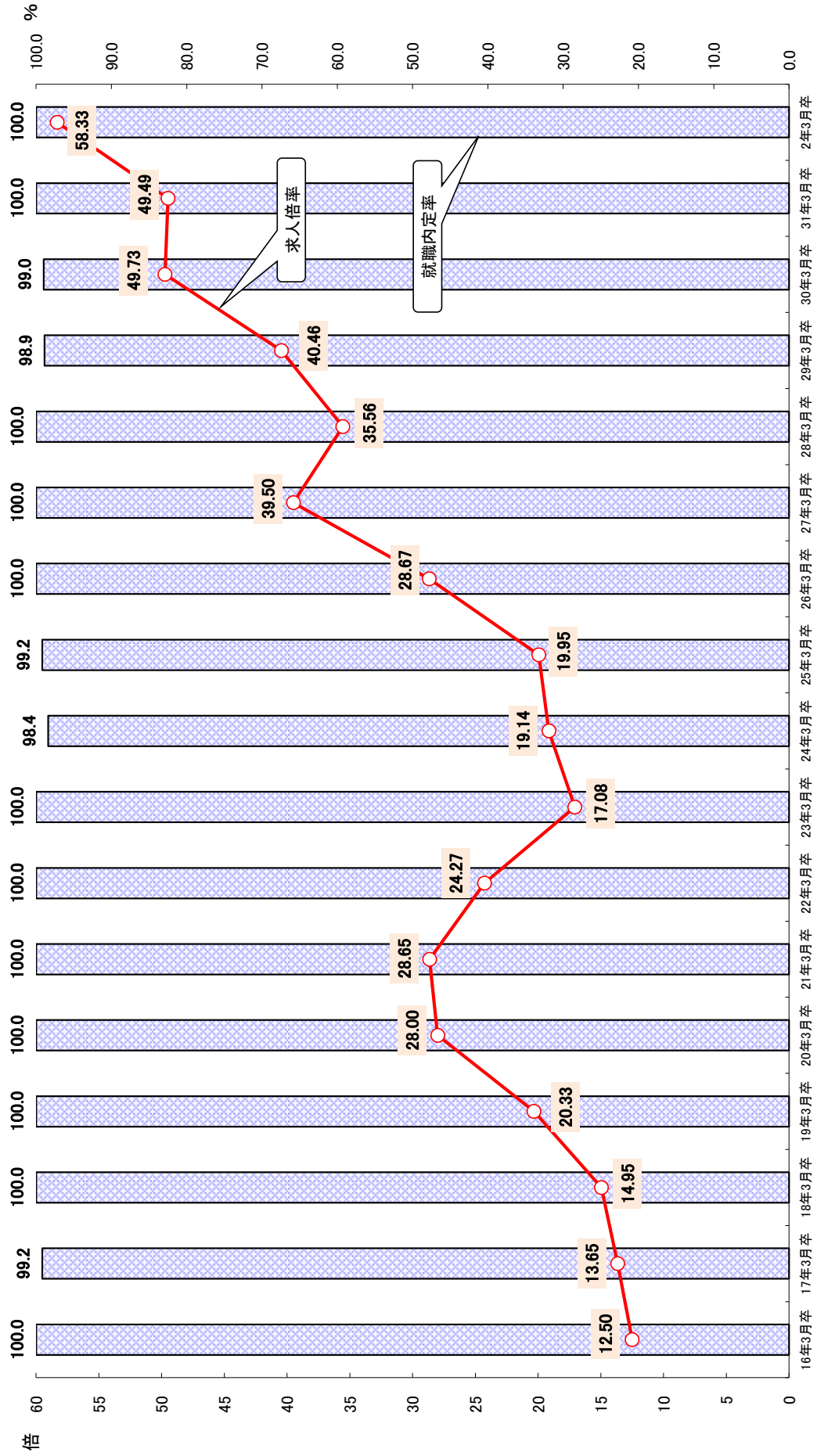
【大学】 求人倍率・就職内定率の推移（各年3月末現在）



【短大】 求人倍率・就職内定率の推移(各年3月末現在)



【高専】 求人倍率・就職内定率の推移(各年3月末現在)



【専修】 求人倍率・就職内定率の推移(各年3月末現在)

