



福井労働局 職業安定部
令和 2 年 3 月 3 1 日 発表

担
当

職業安定部 課長 課長補佐 職業紹介係長 電話番号	職業安定課 森下 歩 翠 美香 南 知栄 0776-26-8609
---------------------------------------	---

令和 2 年 3 月新規学校卒業者の求人・求職・就職状況（2 月末現在）

【中学校卒業予定者】

- ① 求人数は 0 人。
- ② 求職者数は 3 人。
- ③ 就職内定者数は 1 人であり、就職内定率は 33.3%。
※前年度は求人数、求職者数、就職内定者数ともに 0 である。

【高等学校卒業予定者】

- ① 求人数は 4,498 人で前年同期比 0.7% 減少。
- ② 求職者数は 1,497 人で前年同期比 2.5% 増加。
- ③ 求人倍率は 3.00 倍で前年同期比 0.10 ポイント低下。
- ④ 就職内定者数は 1,484 人であり、就職内定率は 99.1% で前年同期比 0.5 ポイント低下。
(県内就職内定率は 93.2% で前年同期比 0.3 ポイント低下。)

◎福井労働局独自調査

【大学等卒業予定者（学校取扱）】

- ① 求人数は 89,532 人で前年同期比 10.4% 増加。
- ② 求職者数は 2,507 人で前年同期比 5.0% 減少。
- ③ 求人倍率は 35.71 倍で前年同期比 4.97 ポイント上昇。
- ④ 就職内定者数は 2,317 人であり、就職内定率は 92.4% で前年同期比 2.6 ポイント低下。
(県内就職内定率は 52.0% で前年同期比 5.2 ポイント低下。)

【大学卒業予定者（学校取扱）】

- ① 求人数は 59,357 人で前年同期比 22.6% 増加。
- ② 求職者数は 1,827 人で前年同期比 5.5% 増加。
- ③ 求人倍率は 32.49 倍で前年同期比 4.55 ポイント上昇。
- ④ 就職内定者数は 1,680 人であり、就職内定率は 92.0% で前年同期比 3.0 ポイント低下。
(県内就職内定率は 42.6% で前年同期比 4.7 ポイント低下。)

【短期大学卒業予定者（学校取扱）】

- ① 求人数は 967 人で前年同期比 92.3% 減少。
- ② 求職者数は 231 人で前年同期比 42.3% 減少。
- ③ 求人倍率は 4.19 倍で前年同期比 27.16 ポイント低下。
- ④ 就職内定者数は 224 人であり、就職内定率は 97.0% で前年同期比 0.5 ポイント上昇。
(県内就職内定率は 94.6% で前年同期比 9.4 ポイント上昇。)

【高等専門学校卒業予定者（学校取扱）】

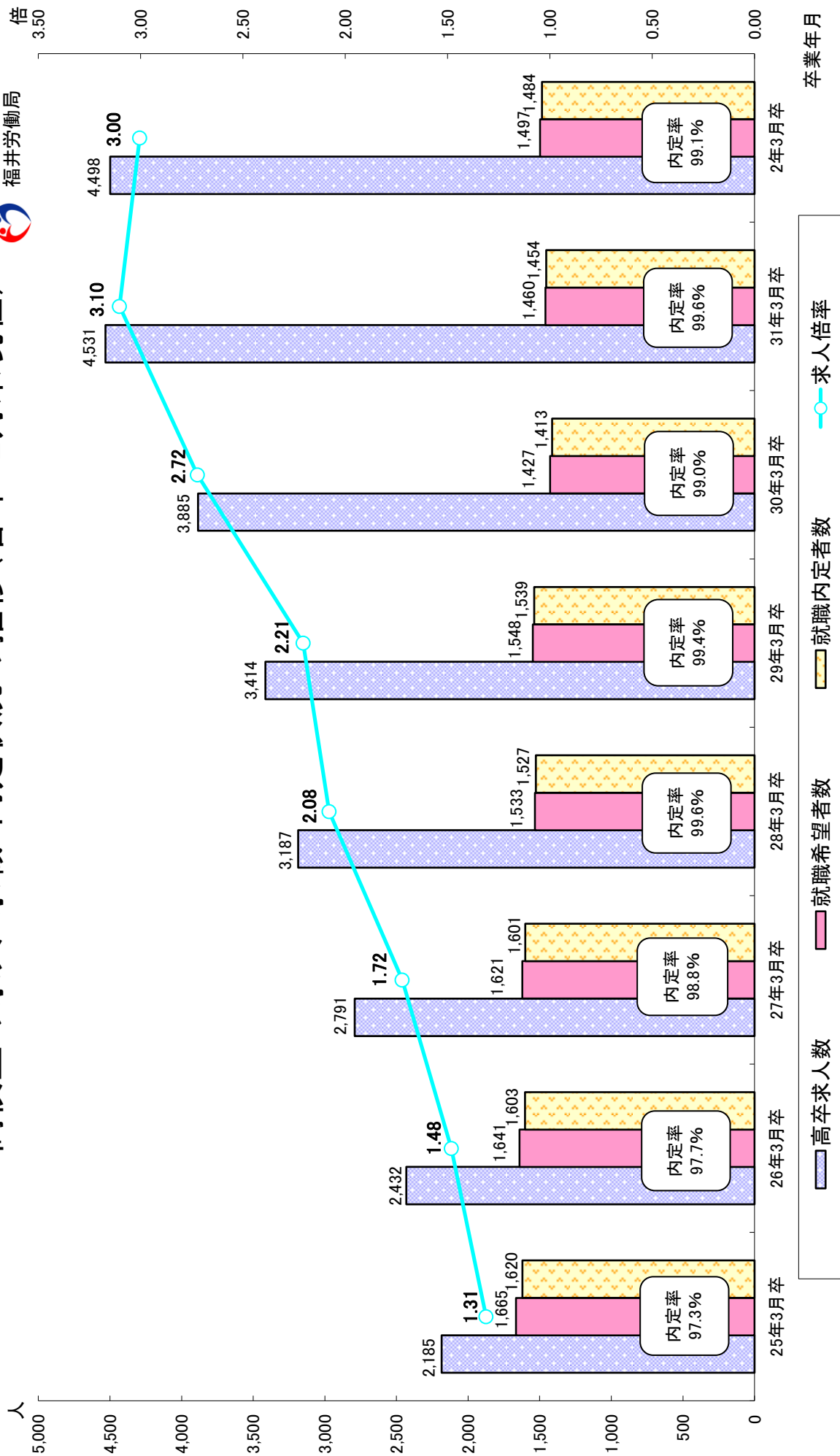
- ① 求人数は 5,483 人で前年同期比 1.6% 増加。
- ② 求職者数は 94 人で前年同期比 13.8% 減少。
- ③ 求人倍率は 58.33 倍で前年同期比 8.84 ポイント上昇。
- ④ 就職内定者数は 94 人であり、就職内定率は 100.0% で前年同率。
(県内就職内定率は 28.7% で前年同期比 2.1 ポイント上昇。)

【専修学校卒業予定者（学校取扱）】

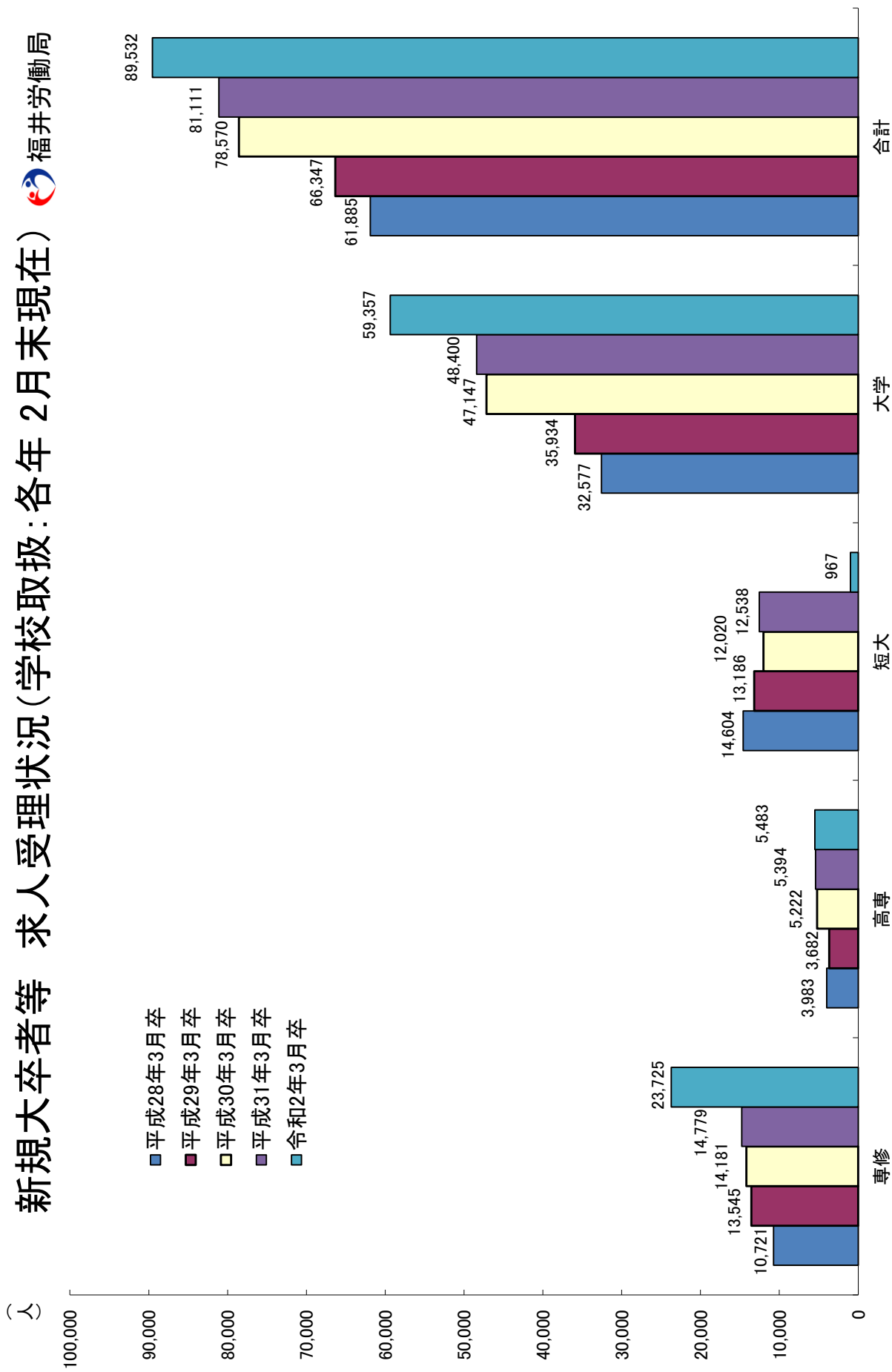
- ① 求人数は 23,725 人で前年同期比 60.5% 増加。
- ② 求職者数は 355 人で前年同期比 10.8% 減少。
- ③ 求人倍率は 66.83 倍で前年同期比 29.70 ポイント上昇。
- ④ 就職内定者数は 319 人であり、就職内定率は 89.9% で前年同期比 2.1 ポイント低下。
(県内就職内定率は 78.4% で前年同期比 3.3 ポイント低下。)

【注】この調査は、福井県内の大学等を対象に 2 月 29 日時点の求人・求職状況を大学等の協力によりとりまとめたものです。

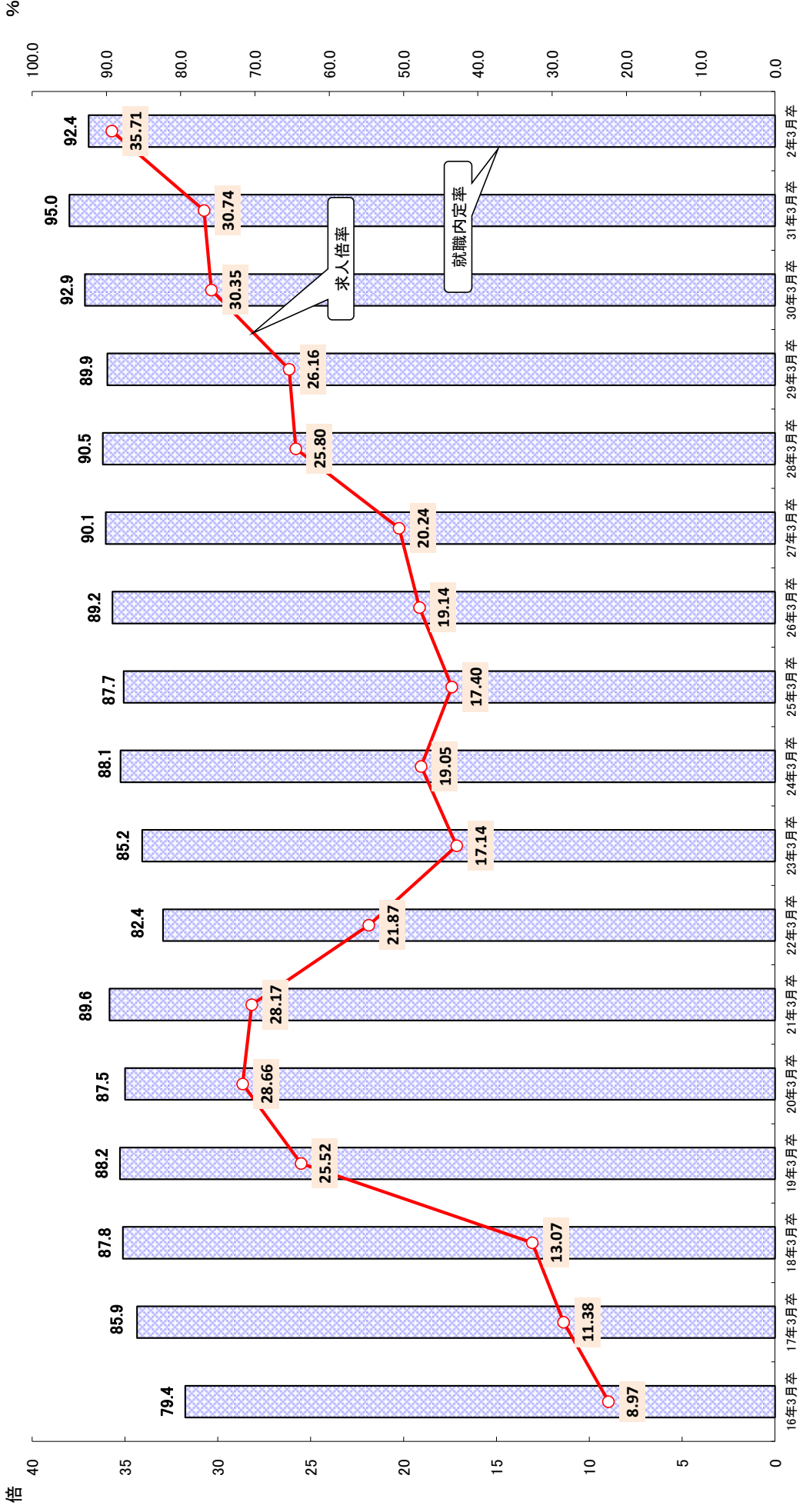
高校生の求人・求職・内定状況の推移(各年 2月末現在)



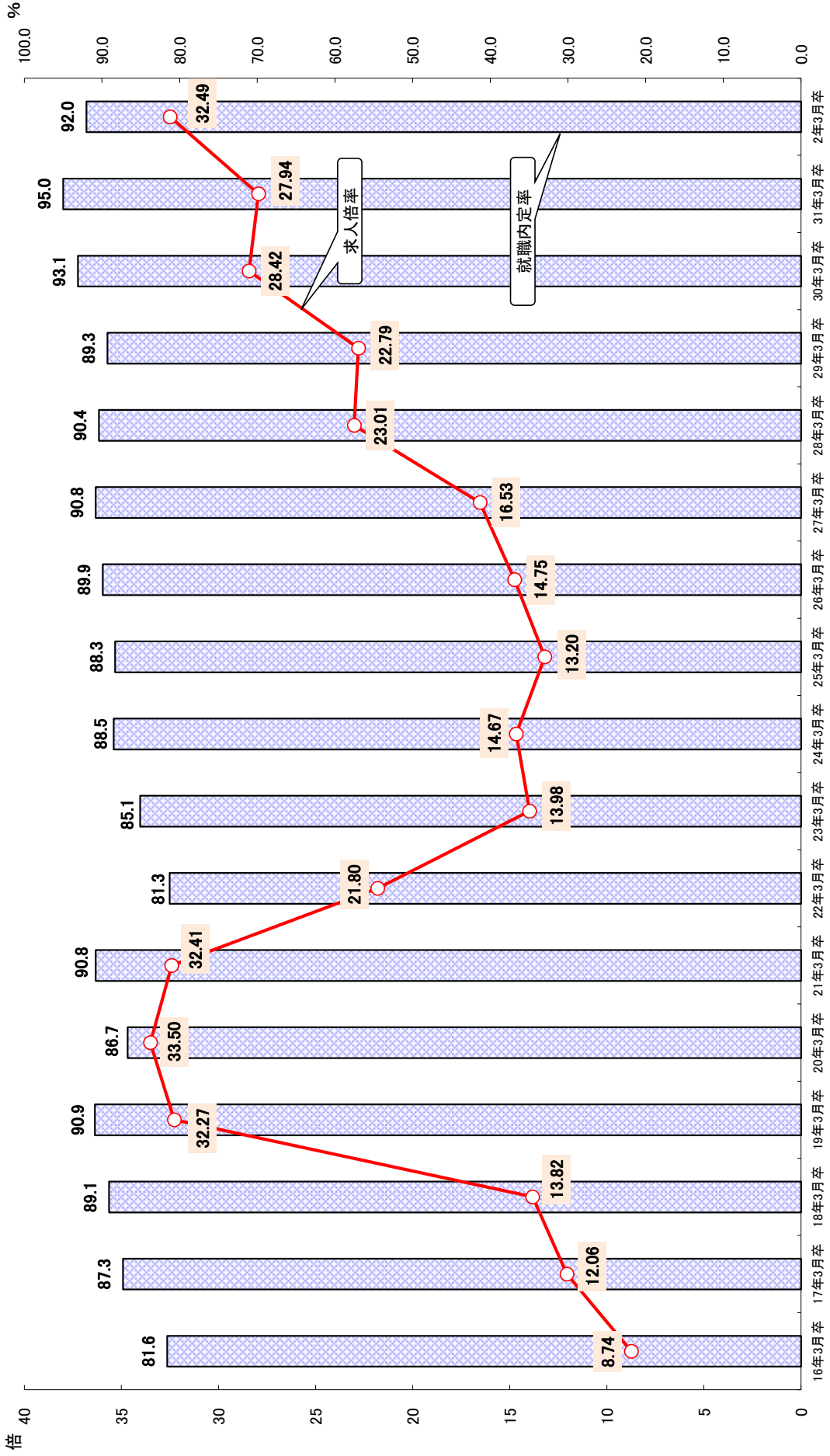
新規大卒者等 求人受理状況(学校取扱:各年2月末現在)



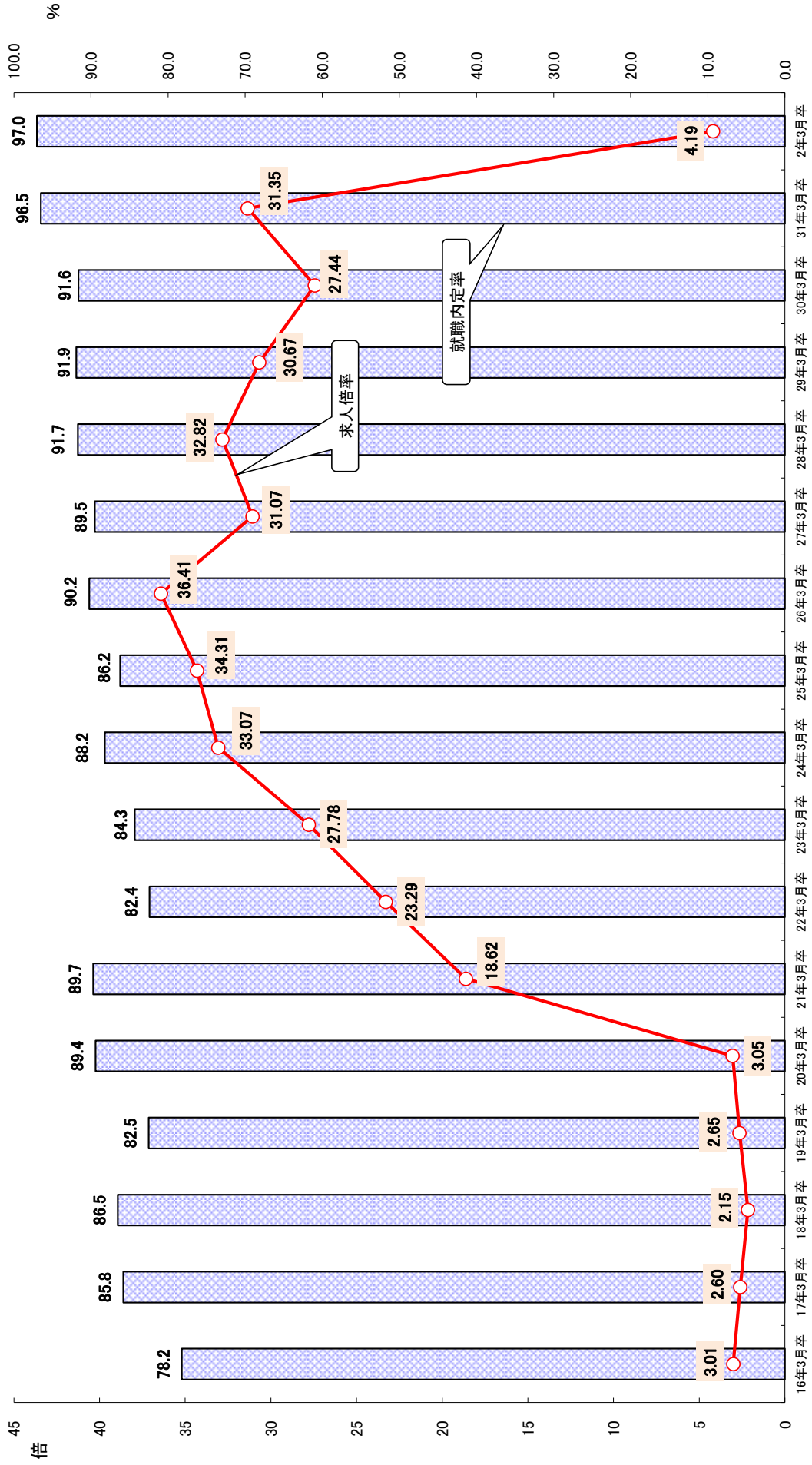
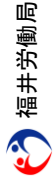
【大学等】 求人倍率・就職内定率の推移（各年2月末現在）



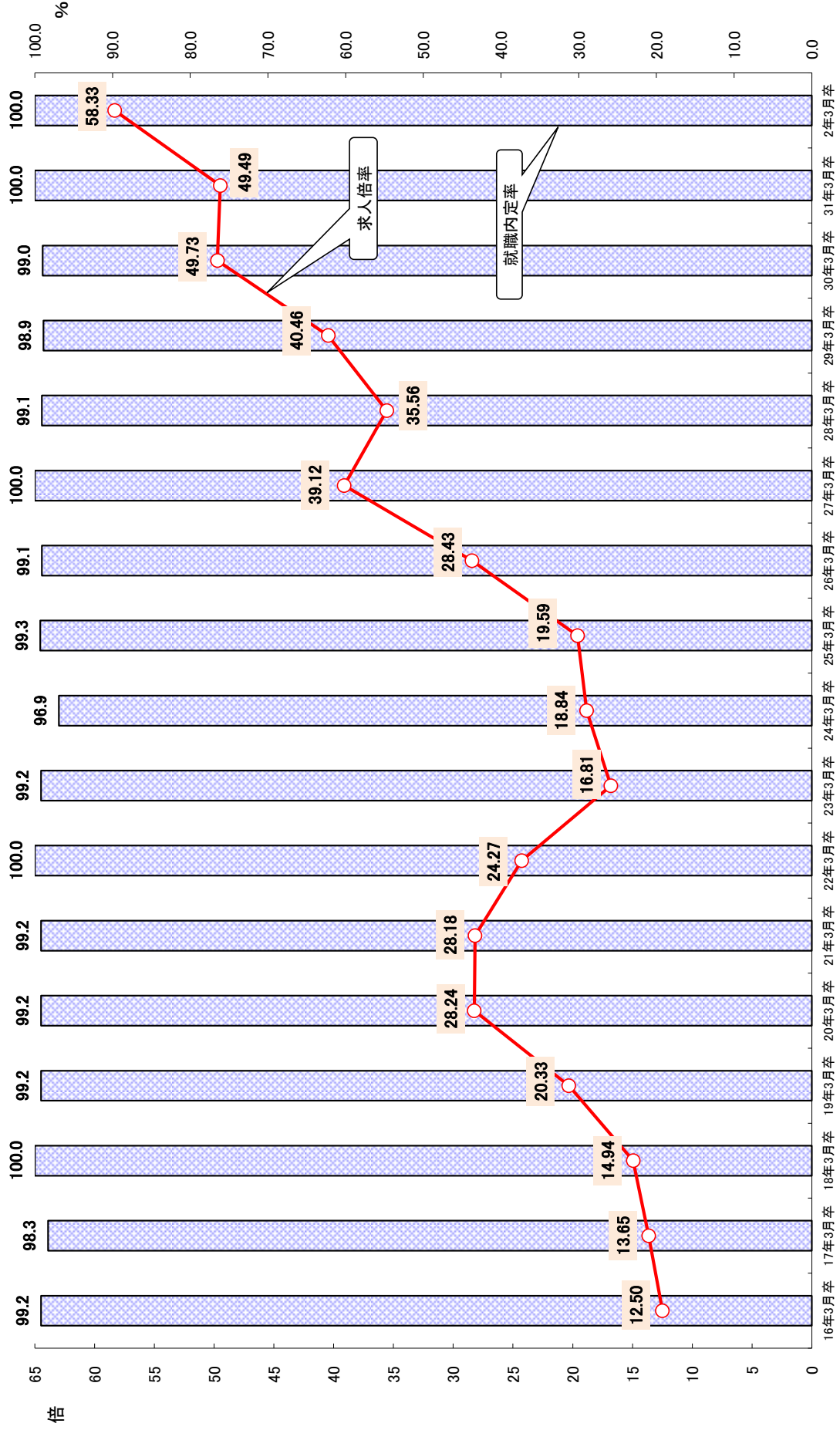
【大学】 求人倍率・就職内定率の推移（各年2月末現在）



【短大】 求人倍率・就職内定率の推移（各年2月末現在）



【高専】 求人倍率・就職内定率の推移（各年2月末現在）



【専修】 求人倍率・就職内定率の推移（各年2月末現在）

