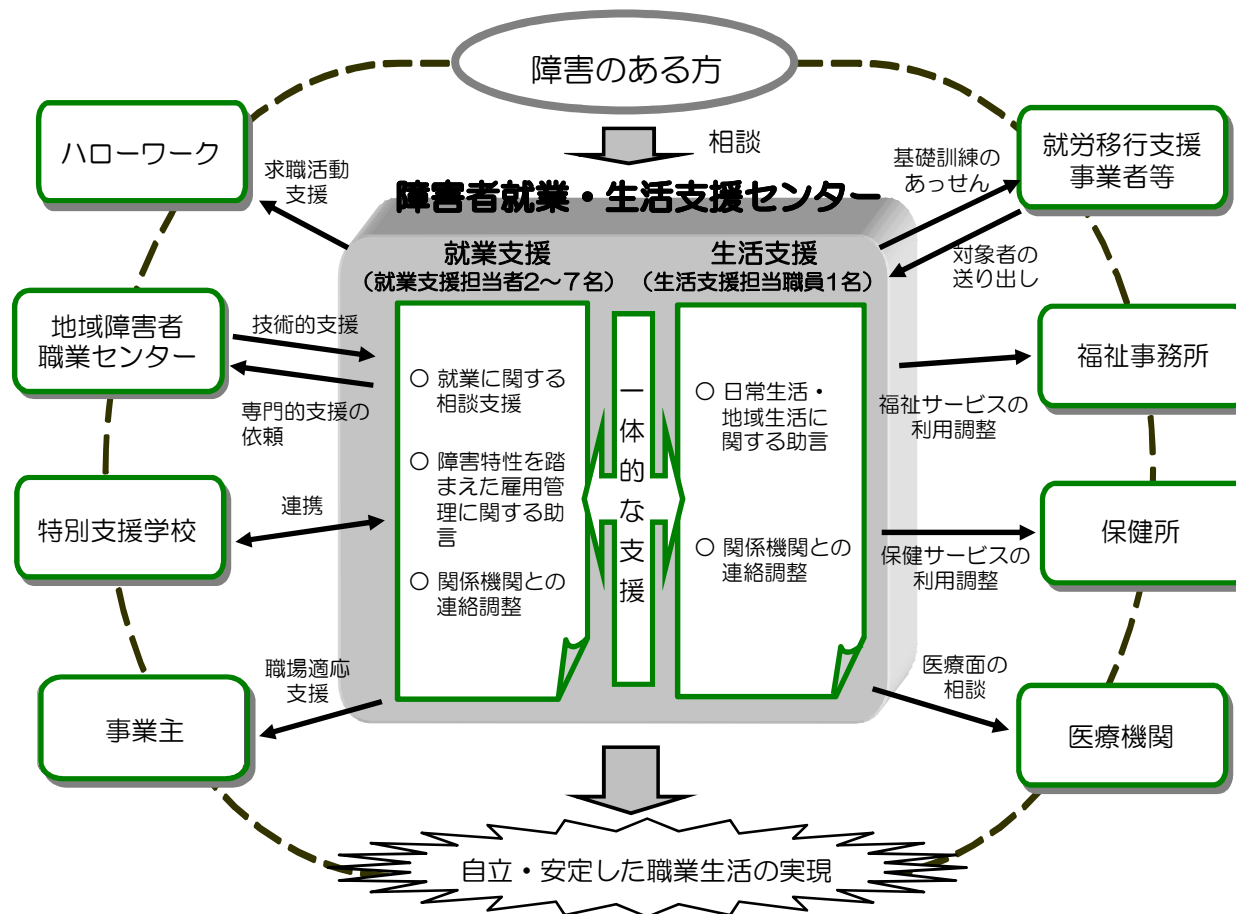


障害者就業・生活支援センターとは

障害のある方の身近な地域において、就業面と生活面の一体的な相談・支援を行う支援機関で、国と都道府県から事業を委託された法人が運営しています。

一般企業で働きたい障害のある方等や、障害のある方の雇用に取り組んでいる、またはこれから取り組もうとしている企業の皆さまへの相談・支援を行っています。



業務の内容等

○求職者の方への支援

<就業面での支援>

- ・就業に関する相談支援
- ・就職に向けた準備支援（職業準備訓練、職場実習のあっせん）
- ・就職活動の支援
- ・職場定着に向けた支援

<生活面での支援>

- ・生活習慣の形成、健康管理、金銭管理等の日常生活の自己管理に関する助言
- ・住居、年金、余暇活動など地域生活、生活設計に関する助言

○事業主の方への支援

- ・雇用管理についての事業所に対する助言
- ・職場定着支援
- ・復職支援 など

～相談・支援料は無料です

～職業のあっせん（紹介）は行っていません

福井県内 障害者就業・生活支援センターの概要

センター名	運営法人名	センターの特徴	職員数	年度	支援対象障害者数(人)					相談・支援件数					うち定着支援件数					一般事業所への就職件数					1年経過時点での定着率(%)				
	支援地域(市町村)				計	身体障害	知的障害	精神障害	その他	計	身体障害	知的障害	精神障害	その他	計	身体障害	知的障害	精神障害	その他	計	身体障害	知的障害	精神障害	その他	全体	身体障害	知的障害	精神障害	その他
福井障害者就業・生活支援センター ふっとわーく	社会福祉法人 ふくい福祉事業団	<p>福井県の嶺北地区を担当し、様々な関係機関(雇用、福祉、医療、教育、行政など)の連携拠点として、連絡調整を図りながら障害がある方の「働くこと(就業面)」とそれに伴う「くらし(生活面)」を一体的に支援することで自立安定した就業生活の実現に向けてサポートを行っています。その方に合った働き方を一緒に考えながら、必要な支援についてご提案し、就職、その後の職場定着に向けて、共に伴走しながら支援を行っています。企業様からの障害者雇用に関するご相談や職場定着に関するお悩みについても、職場定着を専門に行う担当者が会社に訪問させていただき、相談内容に応じて一緒に解決に向けた方策を考えたり、雇用管理や特性に応じた配慮についてもご提案させていただいております。</p> <p>また年4回、各地区の方で、職場定着促進を目的とした交流会を開催し、参加者同士が親睦を深めながら、就労に必要な知識を学んだり、様々な情報を知る機会として開催しています。</p> <p>福井障害者就業・生活支援センター ふっとわーくホームページ http://hikarinomura.jp/local_service/footwork.html</p>	6	H30	615	72	270	175	98	3,733	155	1,554	1,346	678	2,174	69	981	727	397	70	7	28	27	8	83.4%	100.0%	89.5%	77.8%	66.7%
	<p>福井市 越前市 鯖江市 大野市 勝山市 あわら市 坂井市 永平寺町 越前町 池田町 南越前町</p> <p>合計7市4町</p>																												
嶺南障害者就業・生活支援センター ひびき	社会福祉法人 敦賀市社会福祉事業団	<p>平成20年度に福井県嶺南地域を担当する就業・生活センターとして開所以来、地域の関係機関(企業、行政、医療、教育、福祉等)との連携したチーム支援を実践し、地域における就業支援の拠点として活動しております。</p> <p>おひとりお1人のご相談内容に応じ「就職や職場定着」に向けた支援内容をご提案するとともに、ご自身が働くことへの中心となって頂けるように「今後の働きかたを一緒に考え」、「主体的に活動される事」を応援いたします。</p> <p>また、企業の皆様からも障がいや疾病による雇用管理、新規雇用のご検討などにおいて、当センターの職員が皆様の会社へ外向き課題整理や合理的配慮の方策等を一緒に検討する事や、具体的な事例や支援策のご提案をいたします。</p> <p>一人でも多くの皆さんが「働くこと」により「自己実現」を獲得されるよう、支援スタッフが相談支援を担当いたします。</p> <p>嶺南障害者就業・生活支援センター ひびきホームページ http://www1.rcn.ne.jp/~kodama/hibiki/hibikipage.html</p>	5	H30	343	27	170	132	14	2,509	128	1,182	1,092	107	1,298	57	699	462	80	36	2	13	20	1	75.7%	100.0%	75.0%	72.8%	77.8%
	<p>敦賀市 小浜市 美浜町 若狭町 おおい町 高浜町</p> <p>合計2市4町</p>																												

(注) 相談支援件数の計上方法の改正等により平成30年度実績と平成29年度実績のデータが連続しないため、平成29年度実績は掲載しておりません。