

福井県内の労働市場の動き(平成30年9月)

平成30年9月の労働市場の動きをみると、有効求人数は20,680人で前年同月比1.0%の上昇。有効求職者数は、9,795人で前年同月比2.9%の減少となった。この結果、9月の有効求人倍率(季節調整値)は2.09倍となり、前月から0.06ポイント減少した。

◇県内の雇用失業情勢は、着実に改善している。◇

表1 有効求人倍率(季節調整値)、完全失業率の状況

	有効求人倍率(季節調整値)				正社員の有効求人倍率(原数値)				完全失業率(%)				
	福井県	前月比(p)	全国	前月比(p)	福井県	前年同月比(p)	全国	前年同月比(p)	全国	前月比(p)	福井県(モデル推計値)	前年同期比(p)	
平成29年9月	2.00	▲0.06	1.53	0.01	1.49	0.21	1.03	0.14	2.8	0.0	10月-12月	1.4	0.0
平成30年6月	2.10	0.03	1.62	0.02	1.60	0.20	1.08	0.13	2.4	0.2			
7月	2.13	0.03	1.63	0.01	1.62	0.19	1.11	0.13	2.5	0.1	1月-3月	1.5	▲0.2
8月	2.15	0.02	1.63	0.00	1.64	0.18	1.13	0.13	2.4	▲0.1			
9月	2.09	▲0.06	1.64	0.01	1.67	0.18	1.15	0.12	2.3	▲0.1	4月-6月	1.4	▲0.7

※平成29年12月以前の数値は新季節指数により改訂されている。

図1 有効求人倍率の年度推移

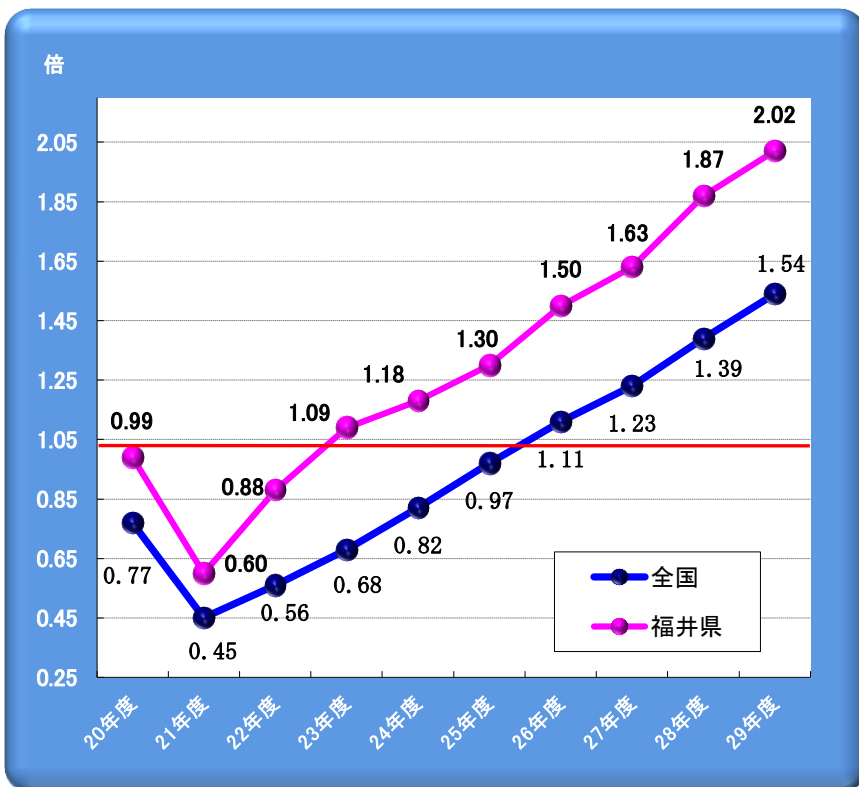
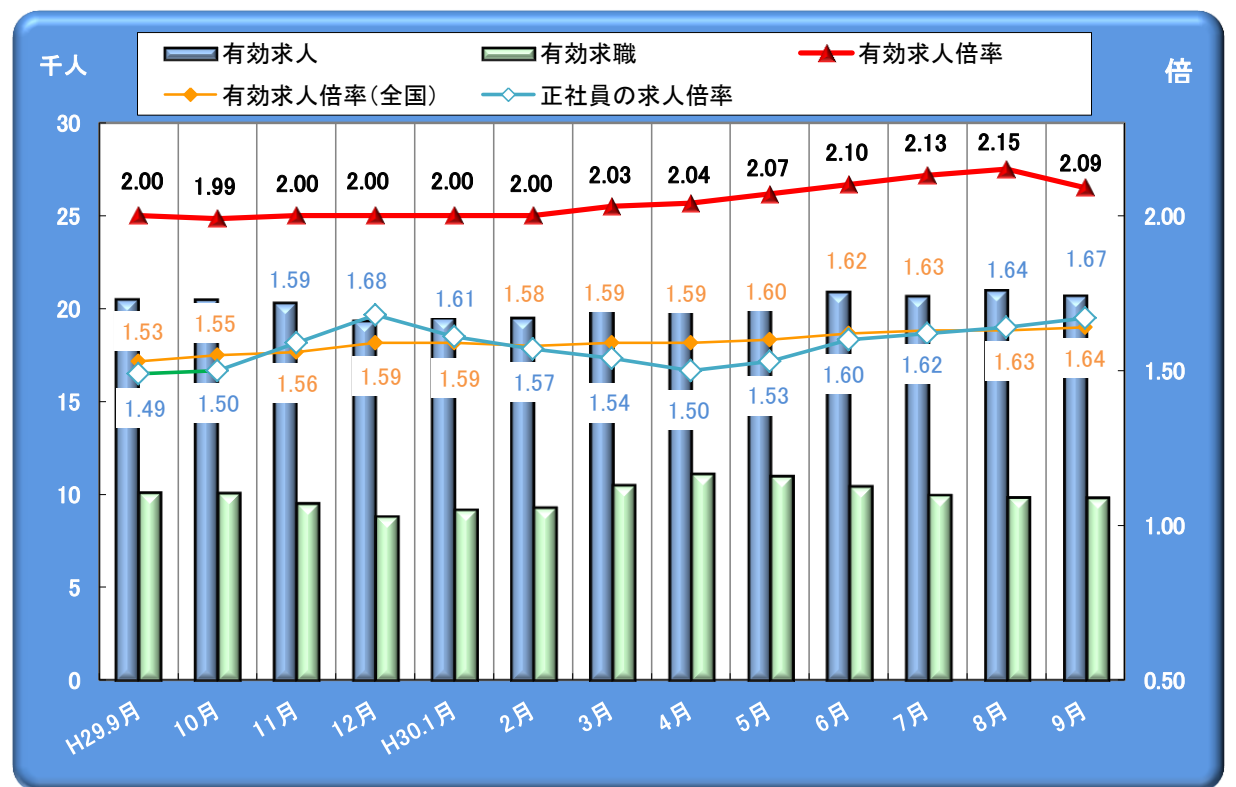


図2 有効求人倍率(季節調整値)の月次推移



※平成29年12月以前の数値は新季節指数により改訂されている。

表2 安定所別求職求人状況

(パートを含む全数、求人倍率は原数値)

項目 / 安定所	福井	武生	大野	三国	敦賀	小浜	県計	前年同月比(%p)
①新規求職申込件数(件)	1,054	493	122	232	306	157	2,364	▲9.8
②有効求職者数(人)	4,557	1,977	599	988	1,049	625	9,795	▲2.9
③新規求人数(人)	3,217	1,171	456	1,146	684	365	7,039	▲3.6
④有効求人数(人)	9,556	3,715	1,179	3,197	1,928	1,105	20,680	1.0
新規求人倍率 ③/① (倍)	3.05	2.38	3.74	4.94	2.24	2.32	2.98	0.19
有効求人倍率 ④/② (倍)	2.10	1.88	1.97	3.24	1.84	1.77	2.11	0.08

図3 所別の有効求人倍率(原数値)の月次推移

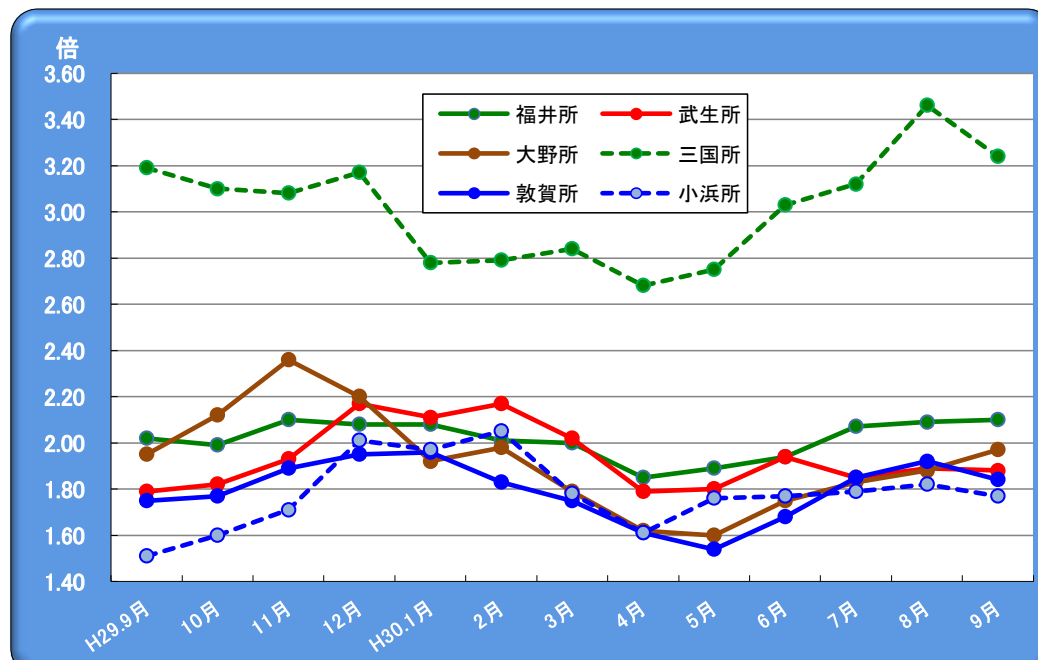


図4 地域別の有効求人倍率(原数値)の月次推移

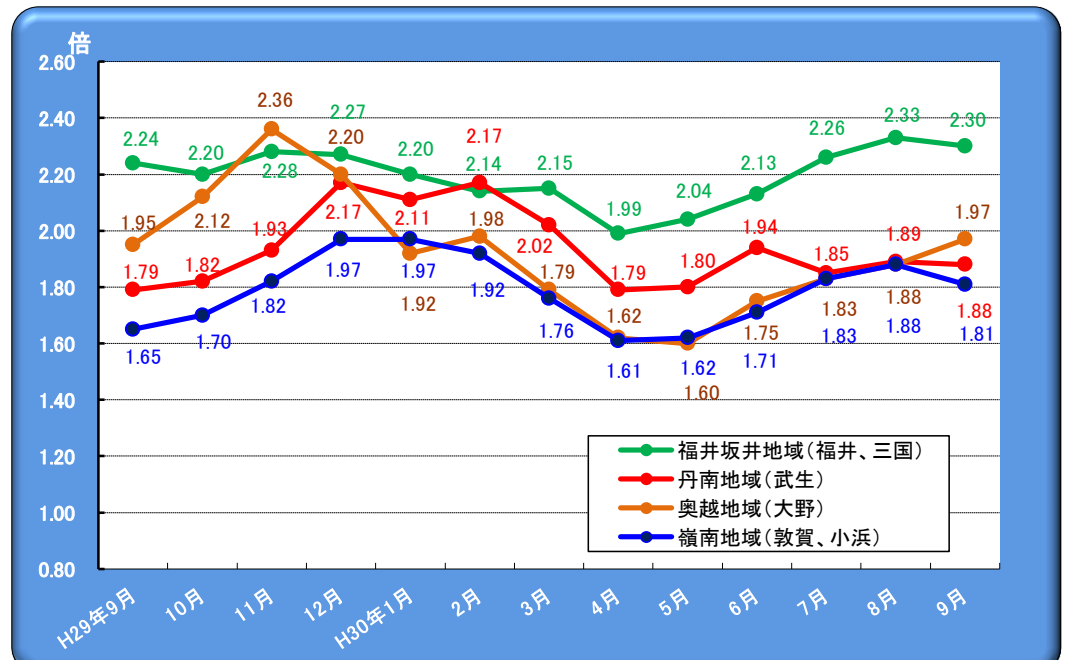


表3 新規求人数・有効求人数の状況

	平成29年度		平成30年7月		平成30年8月		平成30年9月	
		前年比		前年同月比		前年同月比		前年同月比
新規求人数	87,102	1.4	7,511	0.5	7,357	4.9	7,039	▲ 3.6
有効求人数	242,797	2.6	20,652	2.9	20,986	3.7	20,680	1.0

(前年比、前年同月比…%)

〈主要産業別新規求人状況〉

建設業	8,060	14.7	679	19.8	648	0.5	781	5.1
製造業	12,285	5.8	1,239	29.2	1,172	18.1	1,140	▲ 2.3
繊維工業	2,512	1.0	255	11.8	252	31.9	224	15.5
眼鏡等製造業	1,118	4.9	110	37.5	111	15.6	116	▲ 2.5
運輸業, 郵便業	4,659	10.5	375	1.9	377	▲ 14.9	412	▲ 4.4
卸売業, 小売業	19,881	▲ 0.8	1,734	▲ 6.0	1,769	7.9	1,663	10.9
医療, 福祉	13,142	▲ 1.2	1,053	▲ 12.0	1,058	▲ 0.4	1,059	5.2
サービス業	8,514	3.7	825	7.0	704	▲ 4.3	599	▲ 24.2

図5 新規・有効求人数の推移

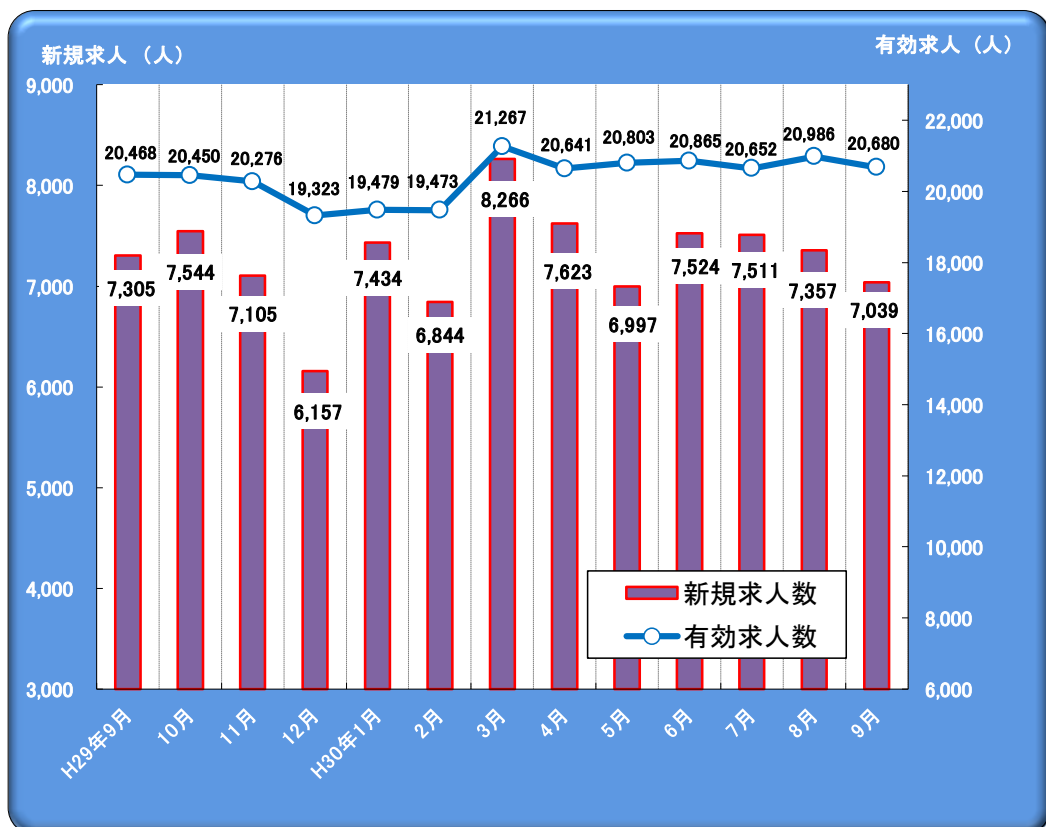


図6 主要産業における新規求人数の推移

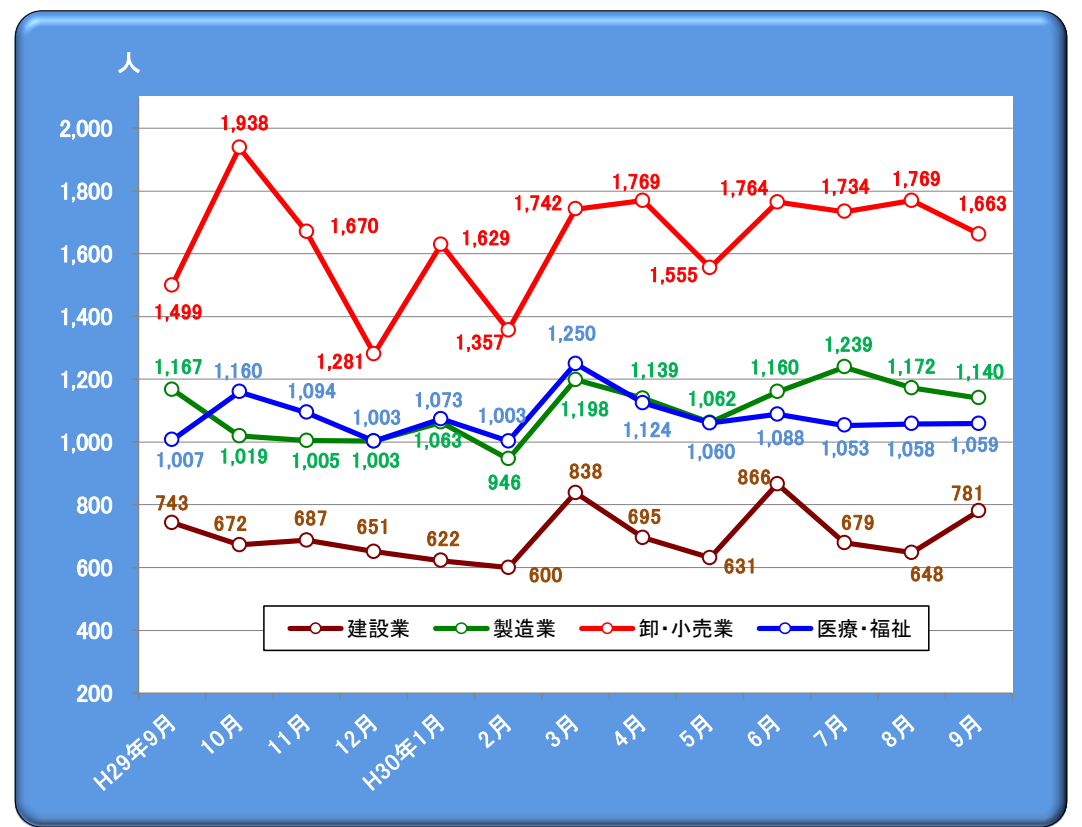


図7 主要産業における新規求人数の推移(前年比)

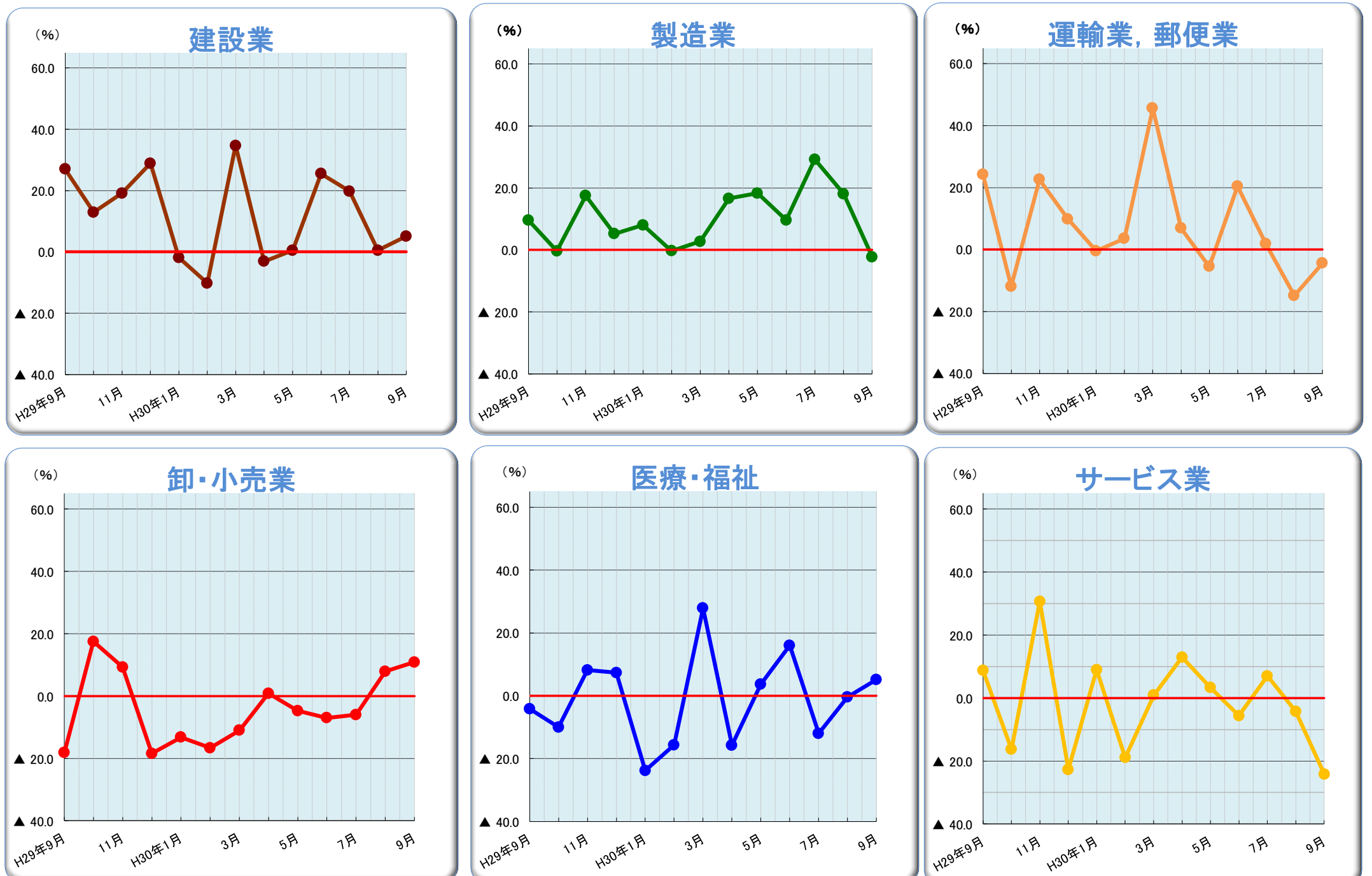


表4 新規・有効求職数の状況

	平成29年度		平成30年7月		平成30年8月		平成30年9月	
		前年比		前年同月比		前年同月比		前年同月比
新規求職者数	31,362	▲ 5.7	2,339	5.2	2,412	▲ 6.5	2,364	▲ 9.8
有効求職者数	120,108	▲ 5.0	9,957	0.3	9,823	▲ 0.6	9,795	▲ 2.9
就職件数	15,727	▲ 7.4	1,280	3.1	1,185	0.1	1,223	▲ 15.4

〈求職理由別新規求職状況(常用)〉

	平成29年度	前年比	平成30年7月	前年同月比	平成30年8月	前年同月比	平成30年9月	前年同月比
在職者	7,751	▲ 5.5	617	11.8	668	2.8	593	▲ 12.8
離職者	10,114	▲ 8.4	765	▲ 2.5	807	▲ 8.0	762	▲ 5.2
定年	286	▲ 4.0	23	27.8	20	▲ 35.5	5	▲ 64.3
事業主都合	2,079	▲ 15.1	122	▲ 15.9	123	▲ 22.2	131	▲ 14.4
自己都合	7,506	▲ 7.1	604	▲ 1.0	652	▲ 1.8	614	0.2
自営・その他	243	12.0	16	33.3	12	▲ 50.0	12	▲ 50.0
無業者	1,121	▲ 15.1	84	▲ 17.6	73	▲ 20.7	74	▲ 30.2

図8 求職者数及び就職件数の月次推移

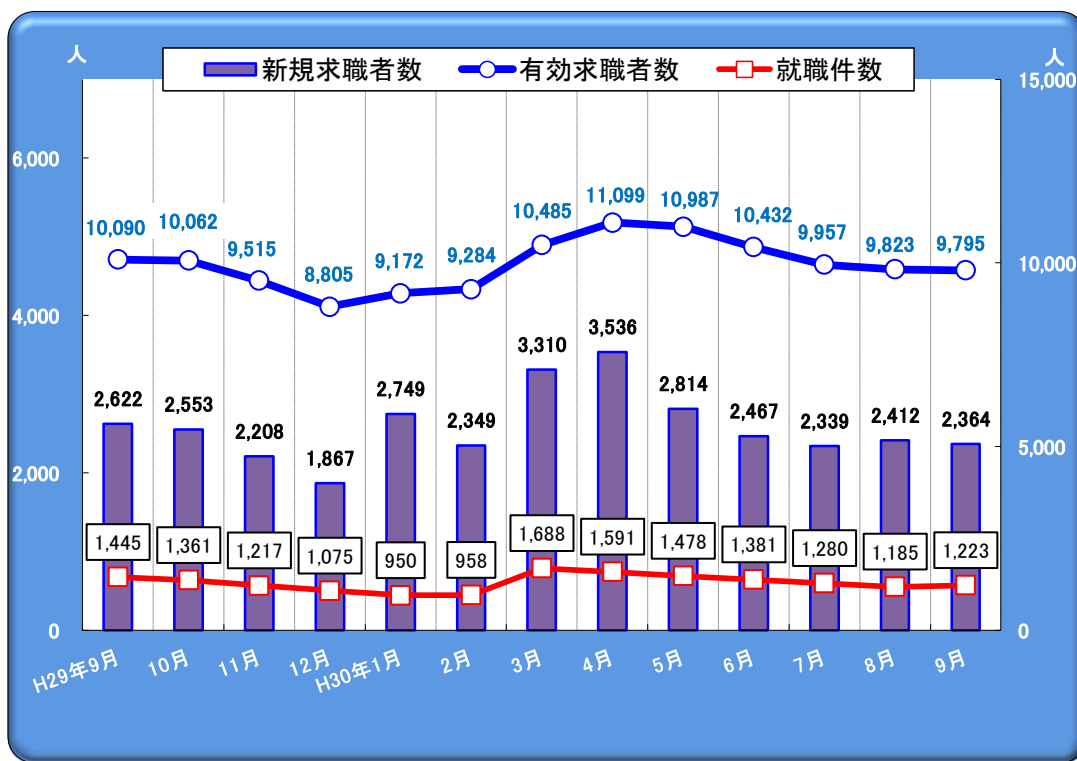


図9 求職理由別新規求職者の状況(常用)

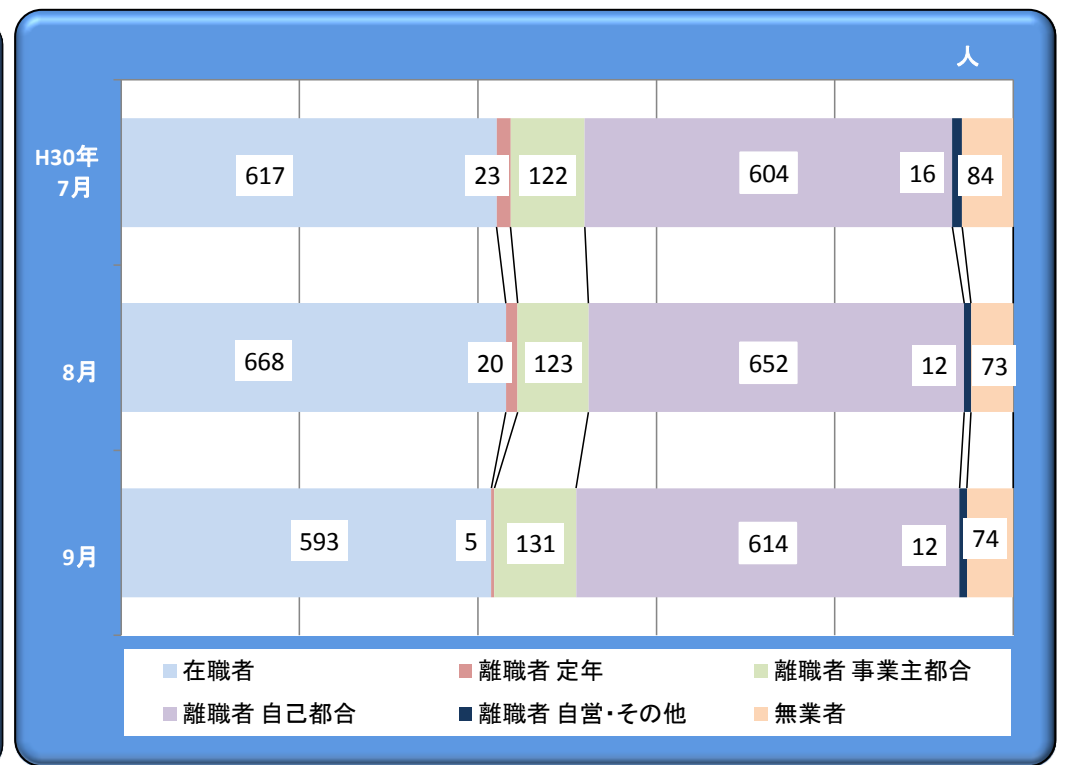


表5 雇用保険被保険者の資格喪失及び受給者の状況

項目 / 安定所	福井	武生	大野	三国	敦賀	小浜	県計	前年比(%)
雇用保険資格喪失数	1,489	592	112	305	234	133	2,865	▲ 1.3
うち事業主都合離職者	74	19	5	7	11	14	130	15.0
受給資格決定件数	256	139	36	54	71	41	597	▲ 11.7
受給者実人員	934	457	194	238	236	138	2,197	▲ 1.1

図10 雇用保険受給者及び有効求職者数の月次推移

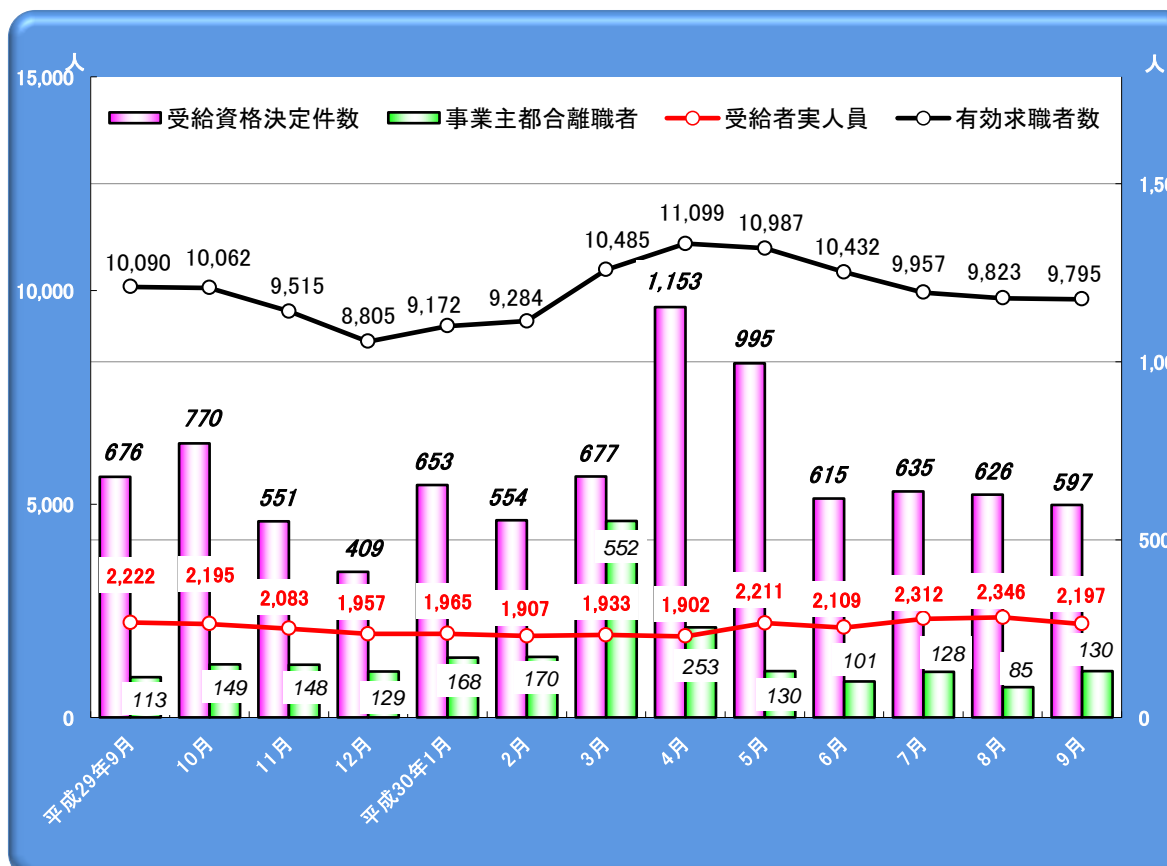


図11 安定所別雇用保険受給者実人員の月次推移

