

福井県内の労働市場の動き(平成30年8月)

平成30年8月の労働市場の動きをみると、有効求人数は20,986人で前年同月比3.7%の増加。有効求職者数は、9,823人で前年同月比0.6%の減少となった。この結果、8月の有効求人倍率(季節調整値)は2.15倍となり、前月から0.02ポイント上昇した。

◇県内の雇用失業情勢は、着実に改善している。◇

表1 有効求人倍率(季節調整値)、完全失業率の状況

	有効求人倍率(季節調整値)				正社員の有効求人倍率(原数値)				完全失業率(%)				
	福井県	前月比(p)	全国	前月比(p)	福井県	前年同月比(p)	全国	前年同月比(p)	全国	前月比(p)	福井県(モデル推計値)	前年同期比(p)	
平成29年8月	2.06	▲0.01	1.52	0.01	1.46	0.22	1.00	0.13	2.8	0.0	10月-12月	1.4	0.0
平成30年5月	2.07	0.03	1.60	0.01	1.53	0.15	1.03	0.12	2.2	▲0.3	1月-3月	1.5	▲0.2
6月	2.10	0.03	1.62	0.02	1.60	0.20	1.08	0.13	2.4	0.2	4月-6月	1.4	▲0.7
7月	2.13	0.03	1.63	0.01	1.62	0.19	1.11	0.13	2.5	0.1			
8月	2.15	0.02	1.63	0.00	1.64	0.18	1.13	0.13	2.4	▲0.1			

※平成29年12月以前の数値は新季節指数により改訂されている。

図1 有効求人倍率の年度推移

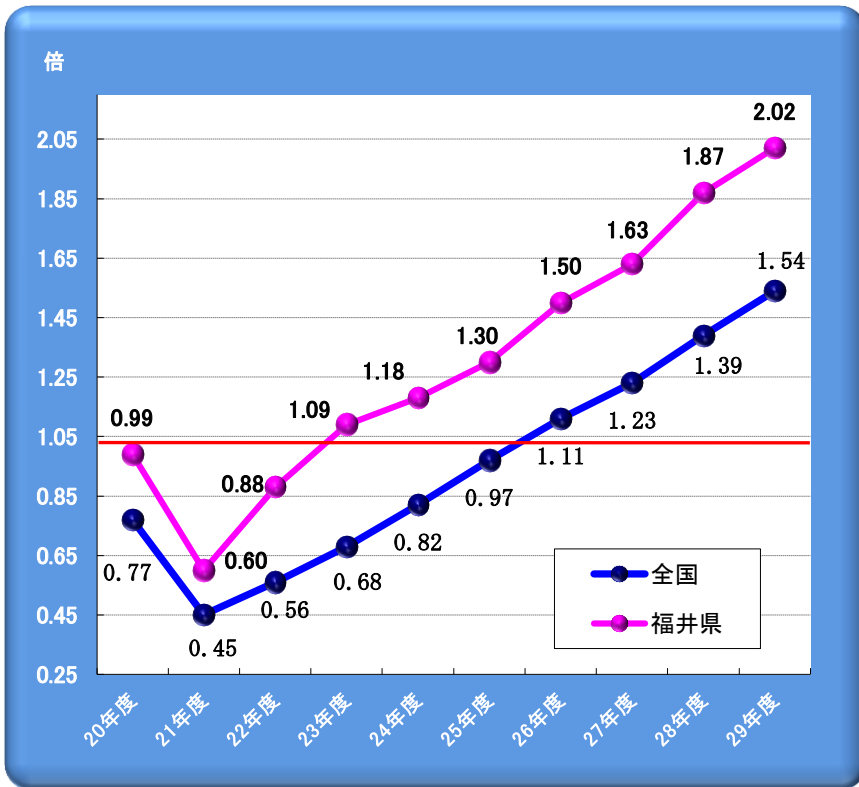
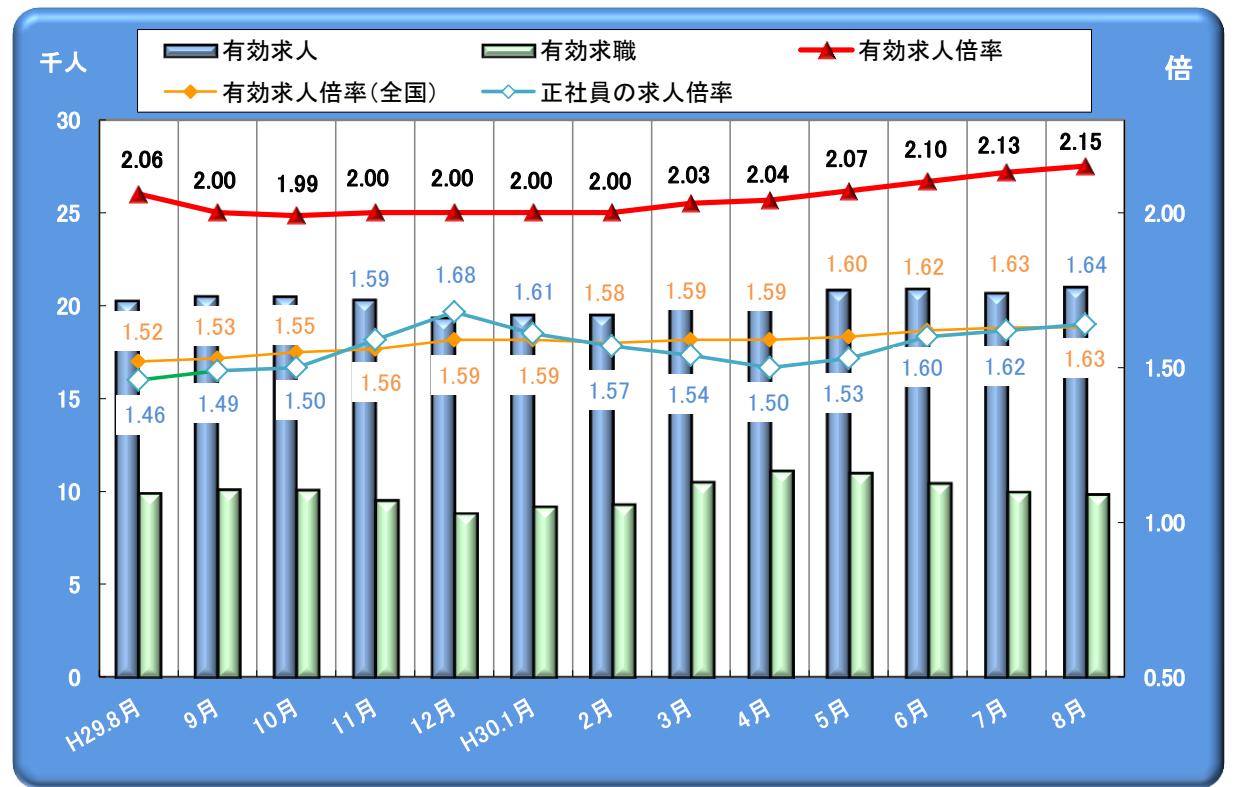


図2 有効求人倍率(季節調整値)の月次推移



※平成29年12月以前の数値は新季節指数により改訂されている。

表2 安定所別求職求人状況

(パートを含む全数、求人倍率は原数値)

項目 / 安定所	福井	武生	大野	三国	敦賀	小浜	県計	前年同月比(%p)
①新規求職申込件数(件)	1,059	537	138	234	276	168	2,412	▲6.5
②有効求職者数(人)	4,579	2,018	613	989	1,000	624	9,823	▲0.6
③新規求人数(人)	3,229	1,388	395	1,241	659	445	7,357	4.9
④有効求人数(人)	9,555	3,804	1,151	3,421	1,922	1,133	20,986	3.7
新規求人倍率 ③/① (倍)	3.05	2.58	2.86	5.30	2.39	2.65	3.05	0.33
有効求人倍率 ④/② (倍)	2.09	1.89	1.88	3.46	1.92	1.82	2.14	0.09

図3 所別の有効求人倍率(原数値)の月次推移

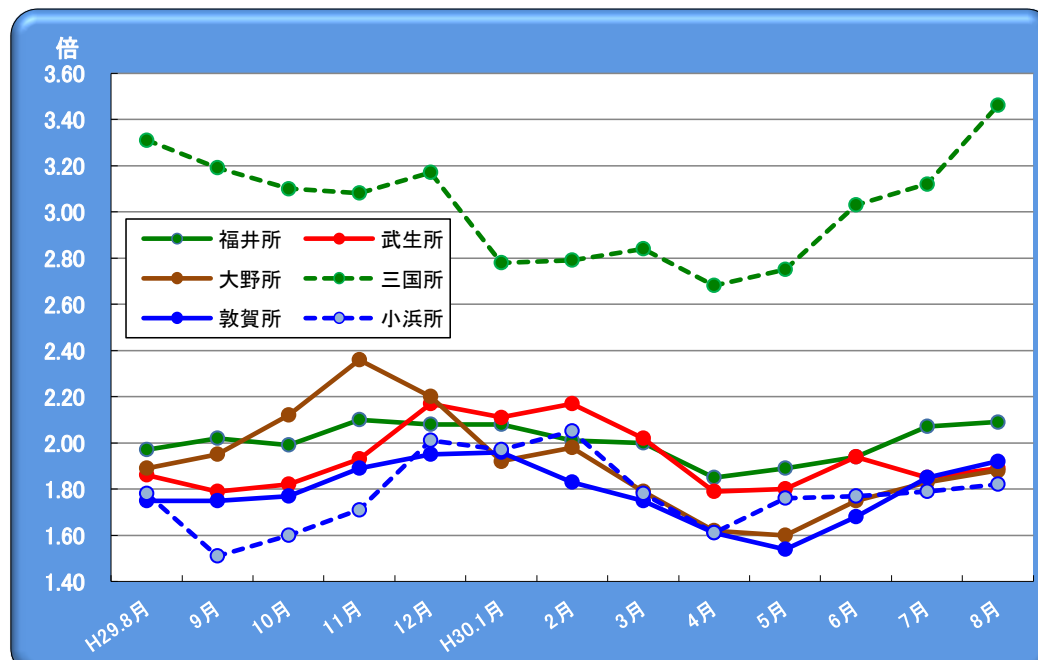


図4 地域別の有効求人倍率(原数値)の月次推移

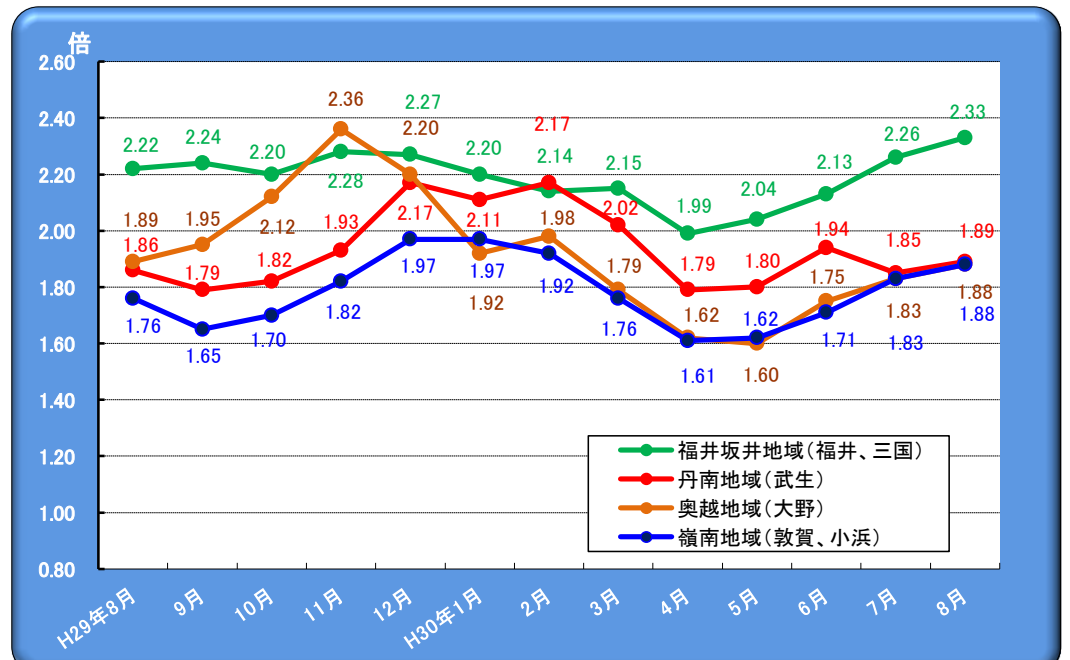


表3 新規求人数・有効求人数の状況

	平成29年度		平成30年6月		平成30年7月		平成30年8月	
		前年比		前年同月比		前年同月比		前年同月比
新規求人数	87,102	1.4	7,524	2.0	7,511	0.5	7,357	4.9
有効求人数	242,797	2.6	20,865	2.4	20,652	2.9	20,986	3.7

(前年比、前年同月比…%)

〈主要産業別新規求人状況〉

建設業	8,060	14.7	866	25.5	679	19.8	648	0.5
製造業	12,285	5.8	1,160	9.6	1,239	29.2	1,172	18.1
繊維工業	2,512	1.0	216	1.9	255	11.8	252	31.9
眼鏡等製造業	1,118	4.9	137	34.3	110	37.5	111	15.6
運輸業, 郵便業	4,659	10.5	413	20.4	375	1.9	377	▲ 14.9
卸売業, 小売業	19,881	▲ 0.8	1,764	▲ 7.0	1,734	▲ 6.0	1,769	7.9
医療, 福祉	13,142	▲ 1.2	1,088	16.0	1,053	▲ 12.0	1,058	▲ 0.4
サービス業	8,514	3.7	709	▲ 5.6	825	7.0	704	▲ 4.3

図5 新規・有効求人数の推移

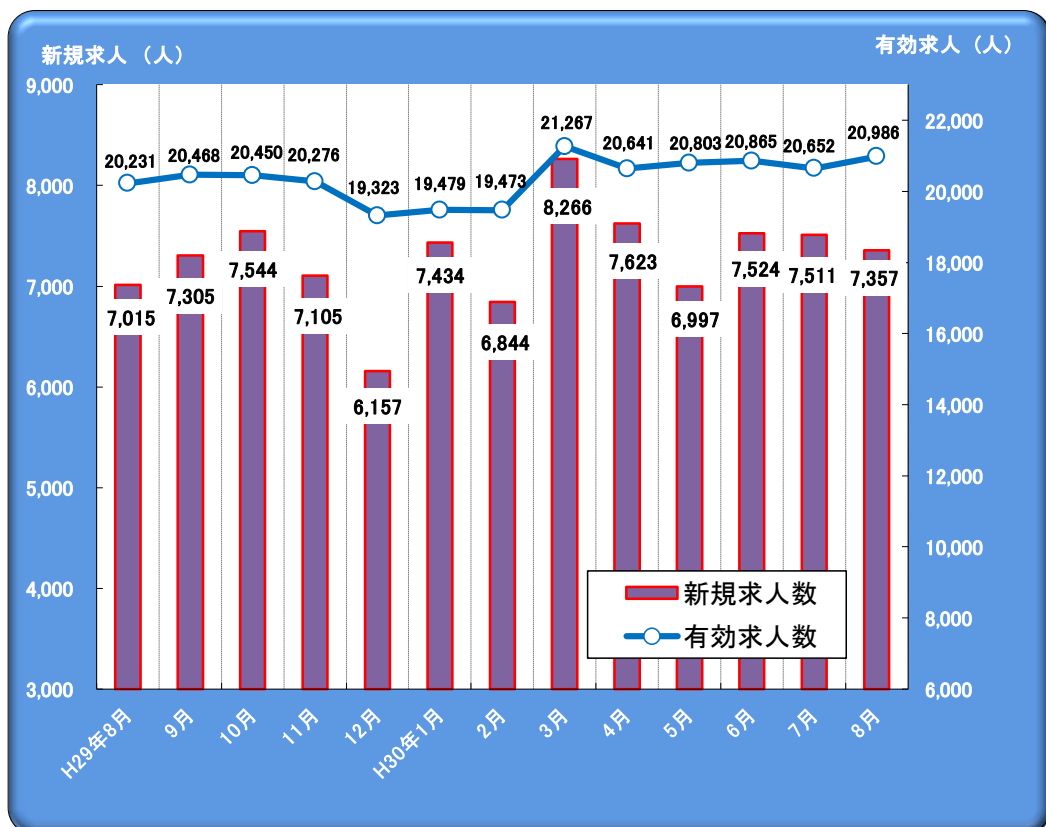


図6 主要産業における新規求人数の推移

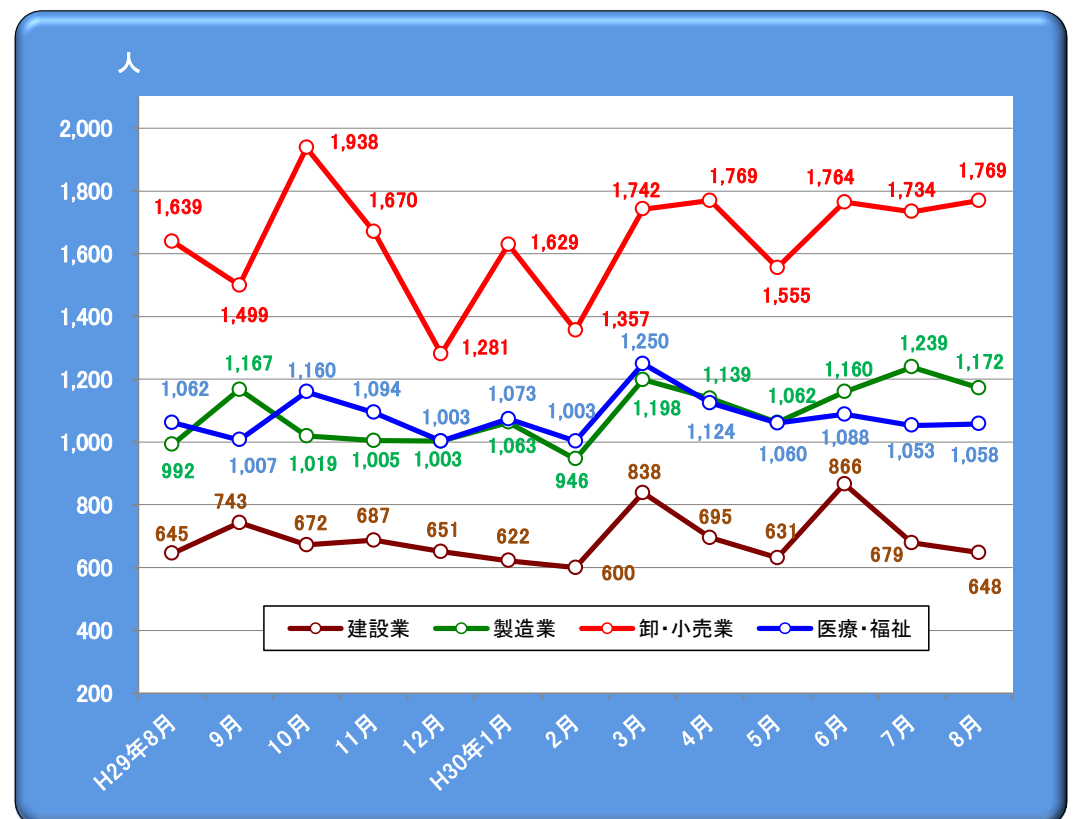


図7 主要産業における新規求人数の推移(前年比)

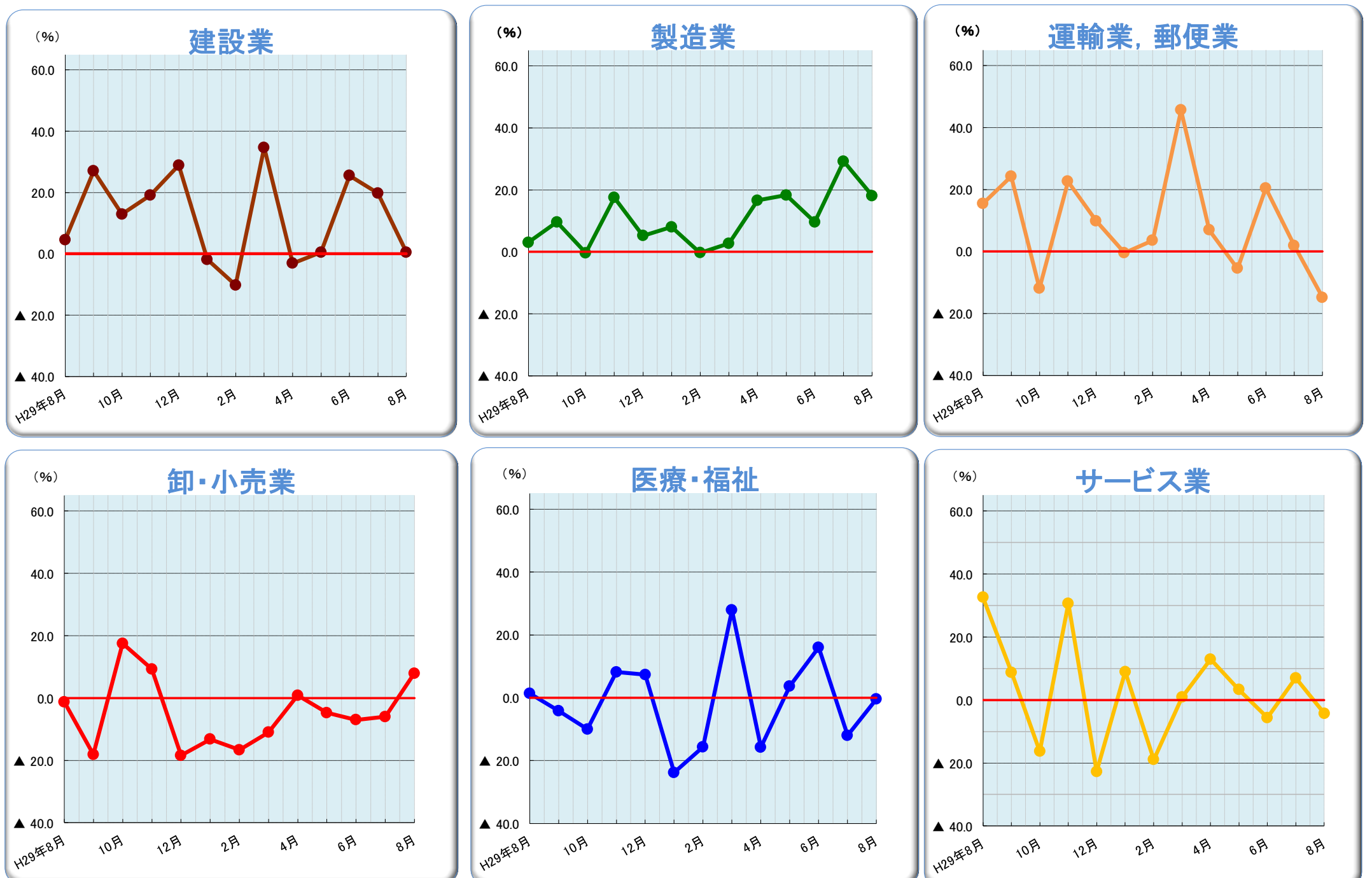


表4 新規・有効求職数の状況

	平成29年度		平成30年6月		平成30年7月		平成30年8月	
		前年比		前年同月比		前年同月比		前年同月比
新規求職者数	31,362	▲ 5.7	2,467	▲ 7.6	2,339	5.2	2,412	▲ 6.5
有効求職者数	120,108	▲ 5.0	10,432	▲ 0.9	9,957	0.3	9,823	▲ 0.6
就職件数	15,727	▲ 7.4	1,381	▲ 2.3	1,280	3.1	1,185	0.1

〈求職理由別新規求職状況(常用)〉

	平成29年度	前年比	平成30年6月	前年同月比	平成30年7月	前年同月比	平成30年8月	前年同月比
在職者	7,751	▲ 5.5	655	▲ 2.2	617	11.8	668	2.8
離職者	10,114	▲ 8.4	757	▲ 16.3	765	▲ 2.5	807	▲ 8.0
定年	286	▲ 4.0	24	4.3	23	27.8	20	▲ 35.5
事業主都合	2,079	▲ 15.1	140	▲ 21.3	122	▲ 15.9	123	▲ 22.2
自己都合	7,506	▲ 7.1	581	▲ 14.4	604	▲ 1.0	652	▲ 1.8
自営・その他	243	12.0	12	▲ 50.0	16	33.3	12	▲ 50.0
無業者	1,121	▲ 15.1	86	▲ 21.8	84	▲ 17.6	73	▲ 20.7

図8 求職者数及び就職件数の月次推移

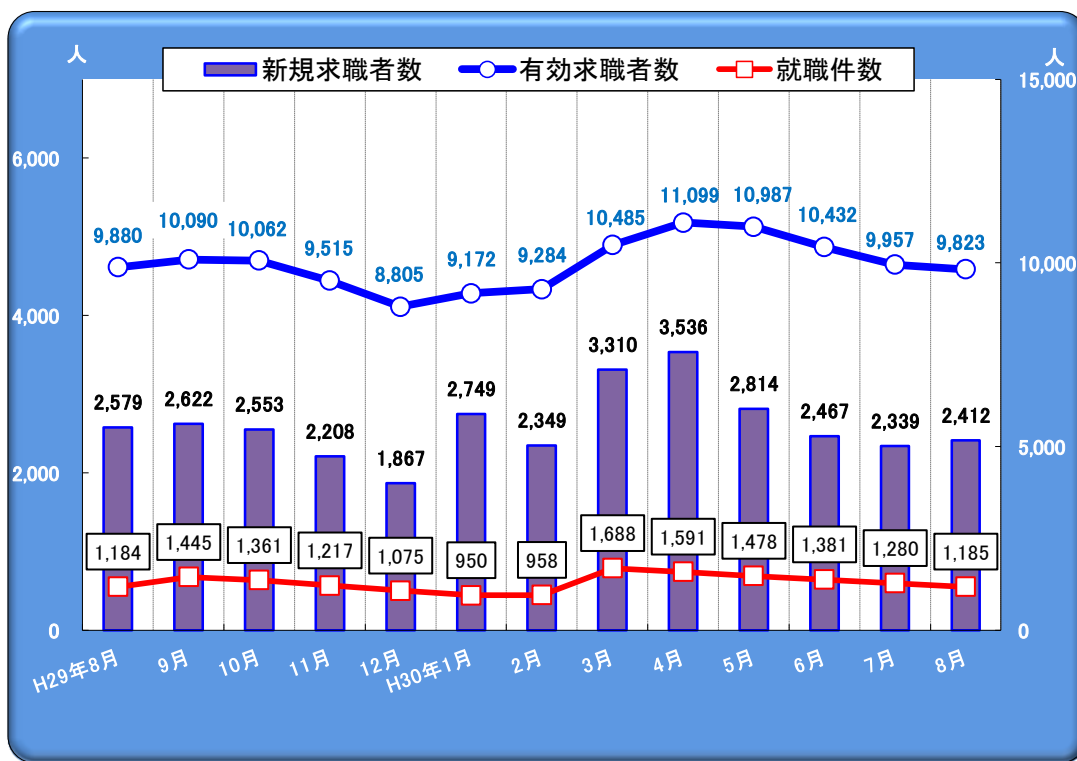


図9 求職理由別新規求職者の状況(常用)

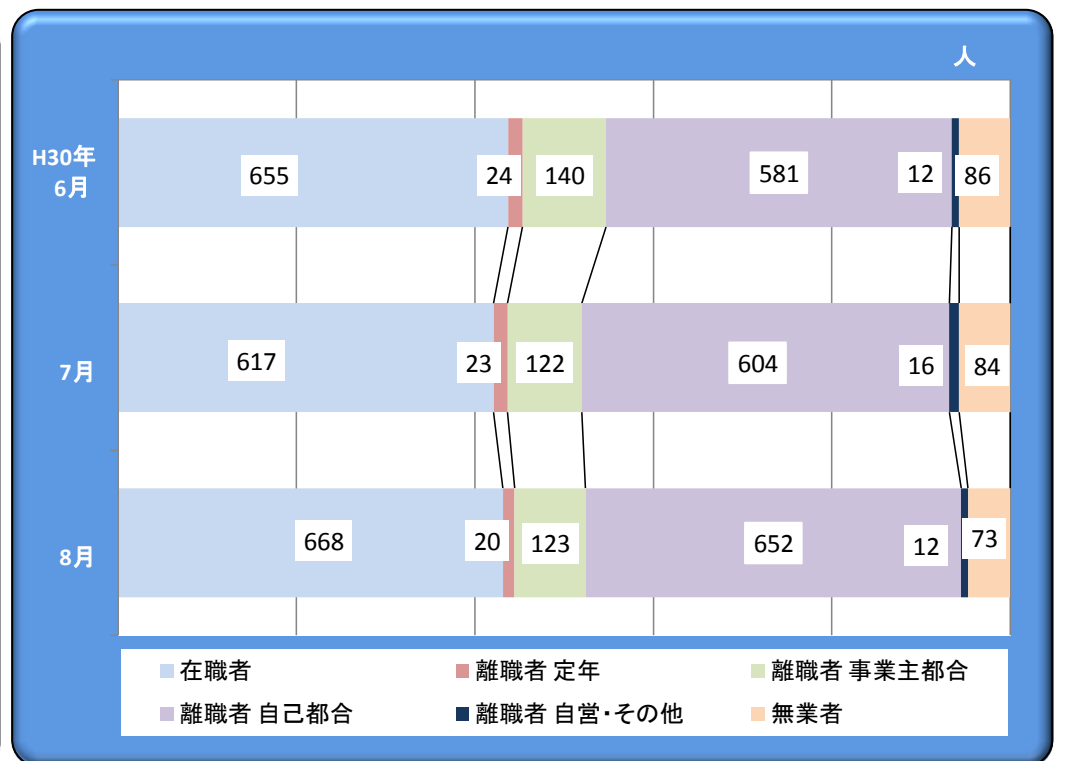


表5 雇用保険被保険者の資格喪失及び受給者の状況

項目 / 安定所	福井	武生	大野	三国	敦賀	小浜	県計	前年比(%)
雇用保険資格喪失数	1,415	662	141	290	260	134	2,902	▲ 0.4
うち事業主都合離職者	43	15	0	10	6	11	85	▲ 33.1
受給資格決定件数	273	132	55	58	67	41	626	▲ 11.2
受給者実人員	967	472	223	265	262	157	2,346	0.6

図10 雇用保険受給者及び有効求職者数の月次推移

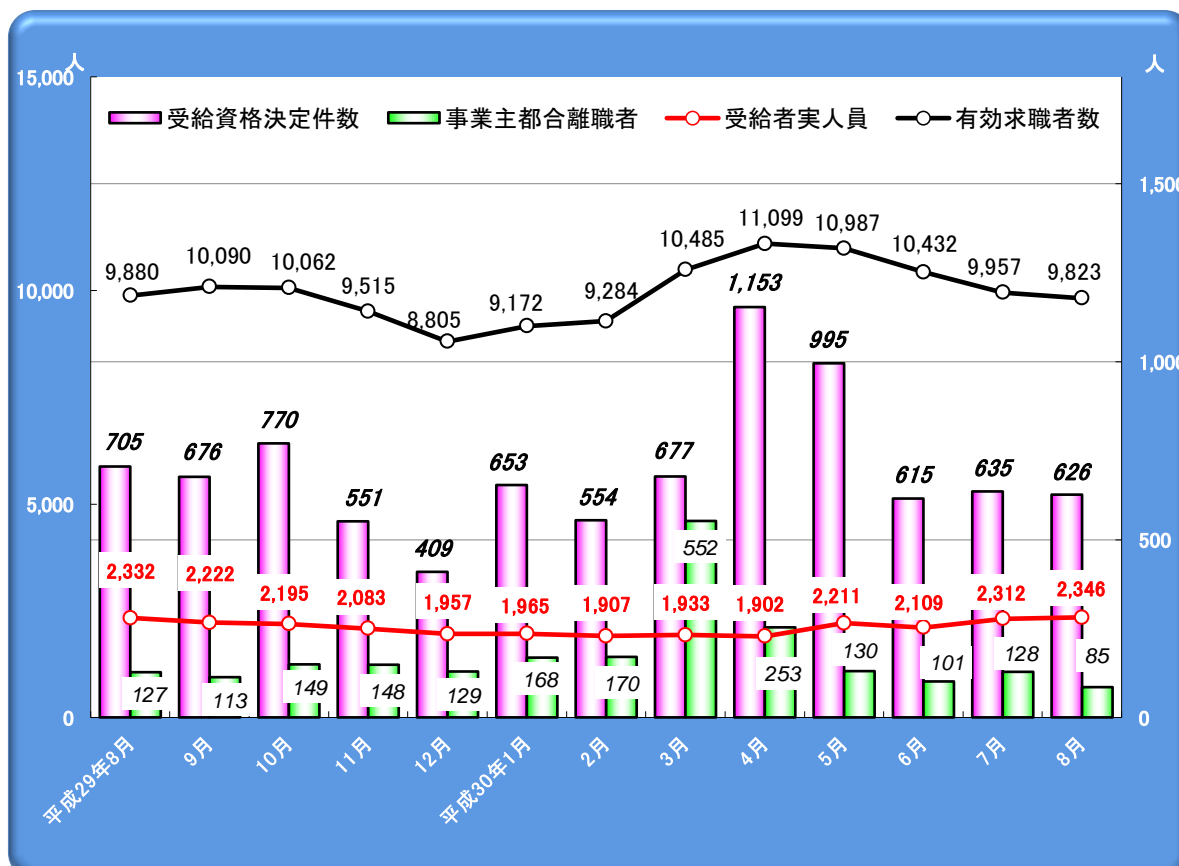


図11 安定所別雇用保険受給者実人員の月次推移

