

平成29年度

# 業務のあゆみ

ハローワーク福井  
(福井公共職業安定所)

## 目 次

1 . 管轄区域、管内の面積・人口等.....	1
2 . 管内概況.....	2 ~ 4
3 . < 業務統計表 >	
求人・求職・就職状況の推移.....	5
主要指標の推移.....	6
一般職業紹介状況.....	7 ~ 8
産業別新規求人数状況.....	9 ~ 10
中高年齢者職業紹介状況.....	11
パート職業紹介状況.....	12
新規学卒者職業紹介.....	13
学生等職業相談窓口、マザーズコーナー業務取扱状況.....	14
障害者職業紹介状況.....	15
雇用保険適用状況.....	16
雇用保険給付・雇用継続給付状況.....	17
4 . < 参考資料 >	
沿革.....	18
歴代所長 .....	19
組織図.....	20



## 管内概況

### 1. 管轄区域（位置）

当所は、福井県の嶺北地域の中央部に位置し、福井市、永平寺町、坂井市春江町からなり、面積は県全体の15.6%、人口は同39.5%、事業所数は同41.8%を占めている。

管内は、平野部を中心に都市化が進んでおり、人口・産業の集積度が高く、中でも福井市は県庁所在地の都市として、政治・経済の面や情報・文化等都市的サービスの提供など中核的役割を果たしている。

### 2. 産業

管内の主要産業は、基幹産業の繊維工業を中心に、一般機械・食料品製造業や化学工業等の第2次産業が主体であったが、近年、卸売・小売業、宿泊・飲食サービス業、サービス業など第3次産業の占める割合が高くなっている。

一方、製造業をみると、従業者数は、繊維工業、食料品製造業の割合が高く、特に繊維工業は、製造業全体の約3割を占めているが、中国等の労働コストの低い新興国の台頭により、厳しい状況が続いている。

また、テクノポート福井（福井臨海工業地帯）では、アルミ加工、機械・金属、化学など先端技術産業が誘致されている。

さらに、商業面では、福井市郊外に立地している複数の大規模小売店舗を中心に、活発な活動がみられている。

### 3. 雇用動向

平成29年度においては、新規求人数は前年度比で0.5%増加、新規求職者数は前年度比で8.9%減少、新規求人倍率は2.86倍となり、前年度を0.27ポイント上回った。また、月間有効求人数は前年度比で0.8%増加、月間有効求職者数は前年度比で4.3%減少し、有効求人倍率は1.96倍となり、前年度より0.1ポイント上回った。

#### 新規求職申込件数

新規求職申込件数は、13,706人で前年度比8.9%減少した。うち、パートが4,841人で前年度比6.0%減少した。

#### 新規求人数

新規求人数は、39,146人で前年度比0.5%増加した。

産業別の構成でみると、建設業が7.2%、製造業が10.4%、卸売、小売業が17.3%、医療、福祉業が16.3%、サービス業が13.5%となった。

主な産業別でみると、前年度比で建設業（9.1%増）製造業（3.0%増）情報通信業（18.5%増）運輸業、郵便業（8.8%増）生活関連サービス業、娯楽業（12.6%増）などで増加となった。一方、卸売業、小売業（2.3%減）宿泊業、飲食サービス業（11.6%減）医療、福祉（4.4%減）サービス業（4.1%減）などで、減少となった。

また、規模別で見ると、前年度と比較して、「4人以下」6.4%減、「5人～29人」0.5%減、「30人～99人」3.5%増、「100人～299人」11.9%増、「300人～499人」16.1%減、「500人～999人」52.3%増、「1000人以上」16.3%増となった。

### 紹介・就職件数

紹介件数は、20,054件で前年度比13.3%減少、就職者数は、6,356人で同8.5%減少となった。

雇用保険受給者の紹介件数は、5,209件で前年度比12.1%減少、就職者数は1,816人で同6.2%減少となった。

新規求職者数に対する就職率は、46.4%で前年度比0.2ポイント上昇した。

### 中高年齢者職業紹介状況

中高年齢者の新規求職申込件数は、5,803人で前年度比3.8%減少し、うち55歳以上は3,432人で同0.9%減少した。また、新規求職者数に占める中高年齢者の割合は42.3%で前年度比2.2%増加となり、中高年齢者の新規求職申込件数に占める55歳以上の割合は59.1%を占めた。

中高年齢者の紹介件数は、8,357人で前年度比9.8%減少し、全紹介件数に占める中高年齢者の割合は41.7%となり、前年度比1.6ポイント上昇した。

中高年齢の就職件数は、2,653人で前年度比6.1%減少し、全就職件数に占める中高年齢者の割合は41.7%で前年度比1.0ポイント上昇した。また、全就職件数に占める55歳以上の割合は21.8%となり、前年度比0.8ポイント上昇となった。

### パート職業紹介状況

新規求職者数は、4,841人で前年度比6.0%減少し、新規求人数は、17,155人で前年度比0.2%増加となった。全新規求職者数に占めるパートの割合は35.3%で前年度比1.1ポイント上昇し、全新規求人数に占めるパートの割合は、43.8%で前年度比0.1ポイント低下した。

紹介件数は、6,681人で前年度比15.6%減少し、全紹介件数に占めるパートの割合は33.3%で前年度比0.9ポイント低下した。

就職件数は、2,642人で前年度比13.4%減少し、全就職件数に占めるパートの割合は41.6%で前年度比2.3ポイント低下した。

### 新規学卒者職業紹介状況

高校の求人倍率は、3.13倍で前年度比0.76ポイント上昇し、就職決定率は、100%で前年度比0.2ポイント上昇した。(平成30年3月末現在)

### 障害者職業紹介状況

平成30年3月末現在の登録者数は、3,239人(うち身体障害者1,370人)で、このうち有効求職者834人(うち身体障害者353人)、就業中の者2,277人(うち身体障害者958人)、保留中の者128人(うち身体障害者59人)となった。

新規求職者数は、496人(うち身体障害者152人)で前年度比1.6%増加し、紹介件数は、1,057人で前年度比2.4%減少、就職件数は、352人で前年度比4.5%増加となった。

#### マザーズコーナー事業実施状況

新規求職者数は、1,088人で前年度比22.0%減少となり、うち母子家庭の母は180人(全体の16.5%)となった。

プレ相談件数は、1,440件で前年度比7.8%減少し、相談件数は、3,778人で前年度比7.4%減少となった。

紹介件数は、1,412件で前年度比15.8%減少し、就職件数は、505件で前年度比12.9%減少となった。

#### 雇用保険適用状況

新規適用事業所数は、252件で前年度比6.7%減少し、平成30年3月末現在の適用事業所数は、7,273件で前年度比0.5%増加となった。

被保険者資格取得者数は、20,945人で前年度比6.4%減少し、被保険者資格喪失者数は、19,375人で前年度比1.1%減少となった。

平成30年3月末現在の被保険者数は、120,778人で前年度比2.7%増加となった。

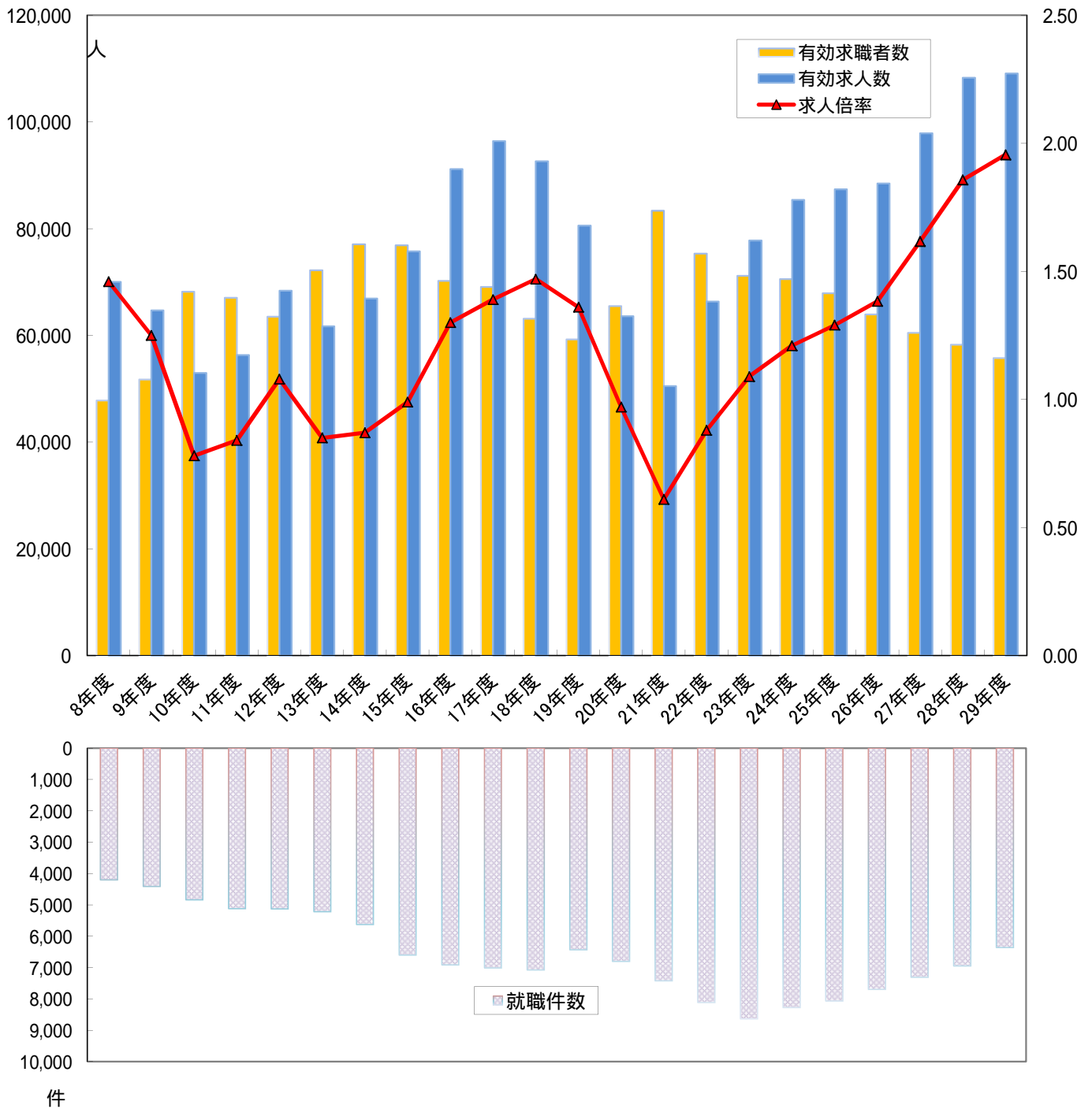
#### 雇用保険給付状況

受給資格決定件数は、3,488件で前年度比0.5%増加となり、受給者実人員は、847人(月平均)で前年度比0.4%減少となった。

再就職手当1,408人(前年度比1.5%減)、常用就職支度手当6人(同66.7%減)となった。

雇用継続給付関係では、高年齢雇用継続給付の受給者は、基本給付金9,643人(前年度比6.8%減)、育児休業給付の受給者は、基本給付金6,960人(同6.8%増)、介護休業給付の受給者は、59人(同47.5%増)、教育訓練給付の受給者は245人(同11.2%減)となった。

## 求人・求職・就職状況(パート含む)の推移



	8年度	9年度	10年度	11年度	12年度	13年度	14年度	15年度	16年度	17年度	18年度	19年度	20年度	21年度	22年度	23年度	24年度	25年度	26年度	27年度	28年度	29年度
有効求職者数	47,830	51,755	68,209	67,086	63,513	72,206	77,098	76,892	70,226	69,128	63,143	59,264	65,534	83,376	75,341	71,170	70,586	67,913	63,967	60,504	58,297	55,785
有効求人数	70,027	64,691	52,978	56,308	68,361	61,703	66,909	75,743	91,163	96,391	92,614	80,549	63,596	50,506	66,344	77,782	85,386	87,356	88,478	97,856	108,258	109,078
就職件数	4,202	4,412	4,841	5,123	5,125	5,214	5,624	6,602	6,913	7,009	7,078	6,432	6,803	7,421	8,117	8,636	8,277	8,070	7,700	7,307	6,945	6,356
求人倍率	1.46	1.25	0.78	0.84	1.08	0.85	0.87	0.99	1.30	1.39	1.47	1.36	0.97	0.61	0.88	1.09	1.21	1.29	1.38	1.62	1.86	1.96

## 主要指標の推移

(パートを含む)

		24年度	25年度	26年度	27年度	28年度	29年度
求職・就職	月間有効求職者数(月平均)	5,882	5,659	5,331	5,042	4,858	4,649
	対前年度増減率(%)	0.8	3.8	5.8	5.4	3.6	4.3
	新規求職者数(月平均)	1,536	1,468	1,383	1,308	1,254	1,142
	対前年度増減率(%)	4.6	4.4	5.8	5.4	4.1	8.9
	就職件数	8,277	8,070	7,700	7,307	6,945	6,356
	対前年度増減率(%)	4.2	2.5	4.6	5.1	5.0	8.5
	⑥の就職件数	2,191	2,071	2,010	1,926	1,937	1,816
	対前年度増減率(%)	2.2	5.5	2.9	4.2	0.6	6.2
	就職率(%)	44.9	45.8	46.4	46.6	46.2	46.4
	対前年度差(ポイント)	0.2	0.9	0.6	0.2	0.4	0.2
求人・充足	月間有効求人数(月平均)	7,116	7,280	7,373	8,155	9,022	9,090
	対前年度増減率(%)	9.8	2.3	1.3	10.6	10.6	0.8
	新規求人数(月平均)	2,690	2,745	2,720	3,033	3,247	3,262
	対前年度増減率(%)	5.9	2.0	0.9	11.5	7.1	0.5
	有効求人倍率(月平均・倍)	1.21	1.29	1.38	1.62	1.86	1.96
	充足数	9,214	8,895	8,237	7,801	7,646	6,865
	対前年度増減率(%)	3.5	3.5	7.4	5.3	2.0	10.2
充足率(%)	28.5	27.0	25.2	21.4	19.6	17.5	
対前年度差(ポイント)	2.8	1.5	1.8	3.8	1.8	2.1	
雇用保険	受給資格決定件数	4,545	3,908	3,787	3,608	3,472	3,488
	対前年度増減率(%)	1.2	14.0	3.1	4.7	3.8	0.5
	初回受給者数	3,749	3,177	2,917	2,554	2,476	2,451
	対前年度増減率(%)	4.7	15.3	8.2	12.4	3.1	1.0
	受給者実人員(月平均)	1,387	1,258	1,051	916	850	847
	対前年度増減率(%)	4.1	9.3	16.5	12.8	7.2	0.4
	離職票交付枚数	11,744	10,986	10,947	10,802	10,909	10,657
	対前年度増減率(%)	5.1	6.5	0.4	1.3	1.0	2.3
	被保険者数(月末現在)	112,274	112,552	114,391	115,950	117,641	120,778
	対前年度増減率(%)	0.2	0.2	1.6	1.4	1.5	2.7
資格取得数	21,088	20,912	22,087	20,995	22,370	20,945	
対前年度増減率(%)	1.3	0.8	5.6	4.9	6.5	6.4	
資格喪失数	20,656	19,267	19,963	19,610	19,600	19,375	
対前年度増減率(%)	2.1	6.7	3.6	1.8	0.1	1.1	



## 一般職業紹介状況

### 求 職

(パートを含む)

	新規求職申込件数				月間有効求職者数			
	本所	ヤング	計	(うちパート)	本所	ヤング	計	(うちパート)
28年度計	14,403	644	15,047	(5,151)	56,603	1,694	58,297	(21,904)
29年度計	13,070	644	13,714	(4,818)	54,098	1,694	55,792	(21,371)
29年4月	1,522	56	1,578	(662)	5,217	175	5,392	(2,129)
5月	1,100	51	1,151	(414)	4,961	150	5,111	(2,018)
6月	1,145	59	1,204	(407)	4,807	148	4,955	(1,924)
7月	970	46	1,016	(326)	4,559	139	4,698	(1,752)
8月	1,015	58	1,073	(347)	4,413	144	4,557	(1,684)
9月	1,062	55	1,117	(400)	4,468	143	4,611	(1,750)
10月	1,056	63	1,119	(380)	4,509	157	4,666	(1,795)
11月	884	44	928	(298)	4,225	136	4,361	(1,652)
12月	752	41	793	(236)	3,951	123	4,074	(1,525)
30年1月	1,100	43	1,143	(354)	4,046	106	4,152	(1,520)
2月	996	60	1,056	(369)	4,177	125	4,302	(1,633)
3月	1,468	68	1,536	(625)	4,765	148	4,913	(1,989)

※ヤング: 福井学生職業相談室

### 求 人

(パートを含む)

	新規求人数				月間有効求人数				有効求人倍率
	本所	ヤング	計	(うちパート)	本所	ヤング	計	(うちパート)	
28年度計	38,965	0	38,965	(17,124)	108,258	0	108,258	(47,231)	1.94
29年度計	39,146	0	39,146	(17,155)	109,078	0	109,078	(47,288)	1.96
29年4月	3,652	0	3,652	(1,585)	9,552	0	9,552	(4,205)	1.77
5月	2,902	0	2,902	(1,250)	9,180	0	9,180	(3,993)	1.80
6月	3,265	0	3,265	(1,444)	9,091	0	9,091	(3,902)	1.83
7月	3,422	0	3,422	(1,514)	8,913	0	8,913	(3,819)	1.90
8月	2,969	0	2,969	(1,217)	8,963	0	8,963	(3,828)	1.97
9月	3,444	0	3,444	(1,521)	9,302	0	9,302	(4,013)	2.02
10月	3,441	0	3,441	(1,536)	9,270	0	9,270	(4,015)	1.99
11月	3,135	0	3,135	(1,256)	9,189	0	9,189	(3,891)	2.11
12月	2,624	0	2,624	(1,116)	8,505	0	8,505	(3,562)	2.09
30年1月	3,446	0	3,446	(1,602)	8,662	0	8,662	(3,736)	2.09
2月	2,933	0	2,933	(1,341)	8,638	0	8,638	(3,871)	2.01
3月	3,913	0	3,913	(1,773)	9,813	0	9,813	(4,453)	2.00

※ヤング: 福井学生職業相談室

## 紹介

(パートを含む)

	紹介件数				②受給者の紹介件数			
	本所	ヤング	計	(うちパート)	本所	ヤング	計	(うちパート)
28年度計	22,095	1,030	23,125	(7,914)	5,780	145	5,925	(1,691)
29年度計	18,956	1,098	20,054	(6,681)	5,076	133	5,209	(1,351)
29年4月	1,927	124	2,051	(775)	450	27	477	(125)
5月	1,787	82	1,869	(644)	516	15	531	(137)
6月	1,787	127	1,914	(593)	452	20	472	(115)
7月	1,576	83	1,659	(491)	430	8	438	(103)
8月	1,498	89	1,587	(481)	446	15	461	(122)
9月	1,522	71	1,593	(511)	444	6	450	(106)
10月	1,460	99	1,559	(534)	437	5	442	(134)
11月	1,684	99	1,783	(605)	511	12	523	(136)
12月	1,183	70	1,253	(347)	317	7	324	(78)
30年1月	1,213	73	1,286	(371)	322	5	327	(93)
2月	1,234	57	1,291	(433)	287	4	291	(82)
3月	2,085	124	2,209	(896)	464	9	473	(120)

ヤング: 福井学生職業相談室

## 就職

(パートを含む)

	就職件数				②受給者の就職件数				就職率
	本所	ヤング	計	(うちパート)	本所	ヤング	計	(うちパート)	
28年度計	6,634	311	6,945	(3,051)	1,887	50	1,937	(646)	46.2%
29年度計	6,058	298	6,356	(2,642)	1,773	43	1,816	(557)	46.4%
29年4月	649	34	683	(321)	146	7	153	(55)	42.9%
5月	619	27	646	(315)	175	3	178	(51)	56.1%
6月	556	34	590	(246)	163	7	170	(54)	48.9%
7月	472	22	494	(173)	139	1	140	(41)	48.7%
8月	497	24	521	(193)	155	4	159	(51)	48.8%
9月	526	22	548	(225)	165	4	169	(53)	49.0%
10月	516	20	536	(219)	175	1	176	(72)	48.0%
11月	461	21	482	(184)	161	3	164	(41)	51.4%
12月	392	35	427	(169)	122	6	128	(36)	54.1%
30年1月	344	19	363	(119)	102	3	105	(22)	31.5%
2月	339	21	360	(140)	114	1	115	(36)	34.9%
3月	687	19	706	(338)	156	3	159	(45)	46.2%

ヤング: 福井学生職業相談室

## 産業別新規求人状況

(パートを含む)

産業・規模	年 月	平成29年4月		平成29年5月		平成29年6月		平成29年7月		平成29年8月	
			前年同月比		前年同月比		前年同月比		前年同月比		前年同月比
農・林・漁・鉱業		9	28.6	10	400.0	4	▲ 63.6	32	540.0	6	▲ 50.0
建設業		279	26.8	213	13.3	266	9.0	183	▲ 1.1	218	▲ 1.8
製造業		344	23.3	292	9.8	355	14.9	331	5.8	304	▲ 11.6
食料品製造業		87	11.5	35	▲ 23.9	65	▲ 4.4	81	▲ 1.2	51	18.6
繊維工業 (衣服・その他の繊維製品製造業を含む)		82	18.8	76	8.6	86	32.3	79	▲ 6.0	65	▲ 24.4
金属製品製造業		21	▲ 4.5	11	▲ 15.4	19	26.7	31	63.2	30	15.4
はん用・生産用機械器具製造業		27	68.8	52	10.6	55	▲ 3.5	37	37.0	47	▲ 6.0
電気機械器具製造業		3	0.0	3	-	2	0.0	14	▲ 17.6	1	0.0
情報通信機械器具製造業		0	-	0	-	20	-	0	-	0	-
電子部品・デバイス製造業 その他の製造業 (精密機械器具製造業を含む)		17	-	7	75.0	0	-	8	166.7	3	▲ 25.0
精密機械器具製造業を含む		17	6.3	31	63.2	18	▲ 35.7	15	66.7	35	▲ 5.4
情報通信業		110	46.7	66	29.4	64	3.2	75	36.4	49	▲ 25.8
運輸・郵便業		145	▲ 11.6	176	29.4	142	▲ 25.7	184	25.2	232	10.5
卸売・小売業		611	45.1	548	▲ 7.9	529	▲ 11.1	612	38.5	502	▲ 22.8
宿泊業、飲食サービス業		330	3.8	224	▲ 18.5	230	▲ 21.8	312	4.7	258	18.9
生活関連サービス業・娯楽業		261	12.0	214	12.0	293	30.8	276	38.0	207	▲ 20.4
医療・福祉		687	3.5	463	▲ 4.1	440	▲ 3.9	591	▲ 3.4	522	▲ 9.7
サービス業(他に分類されないもの)		450	9.5	384	▲ 4.5	567	0.4	480	11.9	396	9.7
《職業紹介・労働者派遣事業》		189	40.0	122	▲ 15.3	257	▲ 9.2	191	34.5	113	▲ 13.1
公務・その他		143	107.2	43	▲ 25.9	37	▲ 39.3	65	14.0	42	2.4
合 計		3,652	15.6	2,902	▲ 0.5	3,265	▲ 2.4	3,422	13.2	2,969	▲ 8.4

平成29年9月		平成29年10月		平成29年11月		平成29年12月		平成30年1月		平成30年2月		平成30年3月		平成29年度	
前年同月比		前年同月比		前年同月比		前年同月比		前年同月比		前年同月比		前年同月比		前年比	
3	0.0	6	0.0	9 ▲ 10.0	3 ▲ 76.9	7 ▲ 12.5	20	42.9	11 ▲ 33.3	120	16.5				
295	23.4	209 ▲ 7.9	211	15.3	226	17.7	201 ▲ 6.9	189 ▲ 21.9	330	46.0	2,820	9.1			
388	8.4	332 ▲ 6.7	352	22.6	328	3.1	377	1.3	274 ▲ 17.0	378 ▲ 6.2	4,055	3.0			
120	50.0	83 ▲ 11.7	68	172.0	92	5.7	90	13.9	55 ▲ 1.8	81 ▲ 16.5	908	8.7			
77	8.5	67 ▲ 37.4	82	18.8	94	3.3	42 ▲ 55.3	74 ▲ 7.5	106	23.3	930 ▲ 4.3				
19	0.0	17	88.9	31	6.9	15 ▲ 11.8	47	135.0	13 ▲ 31.6	17 ▲ 22.7	271	17.8			
44 ▲ 37.1	43	43.3	60	53.8	38 ▲ 25.5	39 ▲ 11.4	41 ▲ 12.8	21 ▲ 77.2	504 ▲ 14.6						
5	150.0	13 ▲ 31.6	1	-	2	-	16	220.0	0 ▲ 100.0	3 ▲ 50.0	63 ▲ 13.7				
2	-	0	-	0	-	0	-	0 ▲ 100.0	0	-	0	-	22	340.0	
6	-	10	233.3	0	-	2 ▲ 50.0	12	33.3	0 ▲ 100.0	4	33.3	69	68.3		
20 ▲ 13.0	16 ▲ 20.0	22	69.2	17	112.5	30 ▲ 26.8	10 ▲ 41.2	13 ▲ 23.5	244 ▲ 1.6						
72	7.5	64 ▲ 20.0	51 ▲ 19.0	82	67.3	109	55.7	62 ▲ 27.9	119	116.4	923	18.5			
205	16.5	148 ▲ 16.9	247	34.2	151	6.3	183 ▲ 3.2	195	3.7	250	46.2	2,258	8.8		
510 ▲ 18.5	688	40.4	596	1.0	360 ▲ 33.3	710 ▲ 6.8	477 ▲ 23.2	628	4.7	6,771 ▲ 2.3					
212 ▲ 32.5	223 ▲ 8.2	221	34.8	154 ▲ 26.7	255 ▲ 15.6	212 ▲ 22.3	160 ▲ 36.3	2,791 ▲ 11.6							
288 ▲ 7.7	347	137.7	190	57.0	183 ▲ 47.1	278	1.1	278	91.7	256 ▲ 6.6	3,071	12.6			
531	9.3	504 ▲ 24.3	555	9.7	485	4.5	502 ▲ 31.7	483 ▲ 11.7	616	29.4	6,379 ▲ 4.4				
566	8.4	438 ▲ 24.0	407	146.6	288 ▲ 33.8	498	14.0	321 ▲ 28.3	492 ▲ 14.3	5,287 ▲ 4.1					
230 ▲ 14.2	186 ▲ 37.2	119 ▲ 6.3	57 ▲ 76.3	243	67.6	65 ▲ 48.4	104 ▲ 61.0	1,876 ▲ 18.5							
63 ▲ 17.1	113	13.0	26	8.3	95	2.2	54 ▲ 55.7	191 ▲ 6.4	292	46.7	1,164	5.4			
3,444 ▲ 0.3	3,441	3.2	3,135	16.1	2,624 ▲ 14.4	3,446 ▲ 9.4	2,933 ▲ 13.1	3,913	10.4	39,146	0.5				

## 中高年齢者職業紹介状況

(パートを含む。保は常用)

	新規求職申込件数		月間有効求職者数			紹介件数	就職件数			就職率 (%) (対新規)
	全数	55歳以上	全数	55歳以上	保	全数	全数	55歳以上	保	
28年度計	6,031	3,463	25,730	15,411	8,745	9,262	2,826	1,458	741	46.9
29年度計	5,803	3,432	26,271	16,205	8,964	8,357	2,653	1,387	702	45.7
29年4月	757	488	2,516	1,551	768	901	301	168	62	39.8
5月	442	277	2,366	1,480	791	777	265	140	64	60.0
6月	493	284	2,314	1,456	788	748	226	107	54	45.8
7月	428	257	2,198	1,363	760	719	197	119	63	46.0
8月	420	234	2,135	1,287	780	650	206	107	58	49.0
9月	445	251	2,164	1,299	789	634	228	110	67	51.2
10月	418	233	2,146	1,303	773	642	224	118	74	53.6
11月	381	208	2,029	1,237	723	715	186	96	66	48.8
12月	327	201	1,895	1,177	684	457	162	79	47	49.5
30年1月	490	307	1,984	1,260	700	501	152	77	41	31.0
2月	484	278	2,113	1,313	690	559	141	64	39	29.1
3月	718	414	2,411	1,479	718	1,054	365	202	67	50.8

## パート職業紹介状況

(全 数)

	求 職		求 人		紹介件数	就職件数		充足数	有効求人 倍 率
	新 規 求職者	月間有効 求職者	新 規 求人数	月間有効 求人数			⑥		
28年度計	5,151	21,904	17,124	47,231	7,914	3,051	646	3,361	2.16
29年度計	4,841	21,432	17,155	47,288	6,681	2,642	557	3,004	2.21
29年4月	665	2,132	1,585	4,205	775	321	55	363	1.97
5月	410	2,017	1,250	3,993	644	315	51	330	1.98
6月	412	1,931	1,444	3,902	593	246	54	277	2.02
7月	325	1,757	1,514	3,819	491	173	41	209	2.17
8月	346	1,686	1,217	3,828	481	193	51	199	2.27
9月	405	1,752	1,521	4,013	511	225	53	270	2.29
10月	384	1,802	1,536	4,015	534	219	72	244	2.23
11月	296	1,654	1,256	3,891	605	184	41	202	2.35
12月	240	1,533	1,116	3,562	347	169	36	202	2.32
30年1月	358	1,526	1,602	3,736	371	119	22	133	2.45
2月	371	1,642	1,341	3,871	433	140	36	165	2.36
3月	629	2,000	1,773	4,453	896	338	45	410	2.23

## 新規学卒者職業紹介状況

項目	学歴別 年度別	中学校						高等学校					
		平成30年3月卒業者			平成29年3月卒業者			平成30年3月卒業者			平成29年3月卒業者		
	性別	計	男	女	計	男	女	計	男	女	計	男	女
卒業生数		3007	1576	1431	3124	1620	1504	3721	1849	1872	3872	1855	2017
学校・職安扱い就職者数		0	0	0	0	0	0	531	303	228	613	331	282
*うち県外就職数		0	0	0	0	0	0	16	8	8	26	16	10
縁故(自己)就職者数		6	5	1	2	2	0	35	23	12	50	18	32
公務・家事・自営その他		9	3	6	6	3	3	56	10	46	63	47	16

(注) 新規学卒者の職業紹介の取扱いは、卒業年の6月末までとなっているが、本統計数値は3月末現在を計上している。

## 平成30年3月新規高等学校卒業生就職状況

項目	求人数		就職者数			うち管内			うち県内管外			うち県外		
	事業所	計	計	男	女	計	男	女	計	男	女	計	男	女
産業・職業・規模	442	1,661	531	303	228	345	182	163	170	113	57	16	8	8
合 計														
A, B, C 農, 林, 漁業, 鉱業 (01-05)		3	4	4		2	2		2	2				
D 建設業 (06-08)		238	42	40	2	38	36	2	4	4				
E 製造業 (09-32)		402	268	174	94	129	78	51	135	94	41	4	2	2
09 食料品製造業		38	12	2	10	7	1	6	4	1	3	1		1
11 繊維工業		127	72	31	41	50	22	28	22	9	13			
12 木材・木製品製造業		22	4	3	1	4	3	1						
13 家具・装備品製造業			1	1					1	1				
14 パルプ・紙・紙加工品製造業		2	3	2	1	1	1		2	1	1			
15 印刷・同関連業		12	3	1	2	2	1	1	1		1			
16 化学工業		19	15	12	3	10	8	2	5	4	1			
18 プラスチック製品製造業		31	14	12	2	11	9	2	3	3				
19 ゴム製品製造業			1	1					1	1				
21 窯業・土石製品製造業		15												
23 非鉄金属製造業		18	8	8		5	5		3	3				
24 金属製品製造業		46	19	13	6	14	10	4	5	3	2			
25 はん用機械器具製造業		11	3	3		1	1		2	2				
26 生産用機械器具製造業		28	10	8	2	9	7	2	1	1				
28 電子部品・デバイス・電子回路製造業		13	42	31	11	8	6	2	34	25	9			
29 電気機械器具製造業		9	20	12	8	3	1	2	17	11	6			
30 情報通信機械器具製造業			1	1					1	1				
31 輸送用機械器具製造業			31	26	5				28	24	4	3	2	1
20,32 その他の製造業		11	9	7	2	4	3	1	5	4	1			
F 電気・ガス・熱供給・水道業 (33-36)			3	3		3	3							
G 情報通信業 (37-41)		19	2	1	1	1		1	1	1				
H 運輸業・郵便業 (42-49)		58	16	12	4	14	10	4	1	1		1	1	
I 卸売業・小売業 (50-61)		309	67	27	40	58	24	34	6	2	4	3	1	2
50-55 卸売業		70	18	7	11	16	6	10	1		1	1	1	
56-61 小売業		239	49	20	29	42	18	24	5	2	3	2		2
J 金融・保険業 (62-67)		11	6		6	6		6						
K 不動産業・物品賃貸業 (68-70)		14	5	1	4	4	1	3				1		1
L 学術研究・専門・技術サービス業 (71-74)		16	5	1	4	5	1	4						
M 宿泊業・飲食サービス業 (75-77)		124	24	10	14	16	6	10	3	1	2	5	3	2
75 宿泊業		9	10	3	7	5	1	4	3	1	2	2	1	1
76,77 飲食サービス業		115	14	7	7	11	5	6				3	2	1
N 生活関連サービス業・娯楽業 (78-80)		212	19	3	16	17	3	14	2		2			
O 教育・学習支援業 (81,82)		0	5	3	2	4	3	1				1		1
P 医療・福祉 (83-85)		178	38	9	29	28	5	23	10	4	6			
Q 複合サービス事業 (86,87)		22	16	7	9	12	4	8	4	3	1			
R サービス業(他に分類されないもの) (88-96)		55	11	8	3	8	6	2	2	1	1	1	1	
S, T 公務, その他 (97-99)		0												

## 福井新卒応援ハローワーク利用状況

項 目	来所者数				新規求職者				就職者数			
	計	中・高校	大卒等	既卒者	計	中・高校	大卒等	既卒者	計	中・高校	大卒等	既卒者
4月～6月 (第1・四半期)	1,066	18	89	959	238	27	39	172	195	17	5	173
7月～9月 (第2・四半期)	805	5	68	732	184	1	47	136	225	0	90	135
10月～12月 (第3・四半期)	766	4	97	665	233	1	52	180	287	0	116	171
1月～3月 (第4・四半期)	824	41	180	603	276	21	84	171	211	0	74	137
合 計	3,461	68	434	2,959	931	50	222	659	918	17	285	616

## マザーズコーナー業務取扱状況

項目	月	4月	5月	6月	7月	8月	9月	10月	11月	12月	1月	2月	3月	29年度計
1 プレ相談件数 (新規来所者数)		159	130	121	102	114	151	120	99	79	108	106	151	1440
2 新規求職者数		128	93	91	65	83	114	90	68	59	83	87	127	1088
	うち母子 家庭の母	25	17	14	19	22	14	12	13	6	15	10	13	180
3 有効求職者数		268	227	192	193	200	249	252	225	179	203	235	241	2664
4 相談件数		427	391	339	263	304	334	339	295	226	248	240	372	3778
5 紹介件数		171	164	133	90	90	105	103	106	71	95	110	174	1412
6 就職件数		60	70	57	32	35	41	34	35	33	17	31	60	505
7 就職率		46.9%	75.3%	62.6%	49.2%	42.2%	36.0%	37.8%	51.5%	55.9%	20.5%	35.6%	47.2%	46.4%
8 重点支援対象者 担当者制 新規対象者数		45	54	50	35	37	44	34	32	29	24	31	47	462
9 重点支援対象者 担当者制 就職終了者数		41	54	50	30	32	43	28	29	29	21	22	43	422
	うち紹介 就職者数	39	50	46	26	30	35	25	27	25	12	21	41	377
10 重点支援対象者 担当者制による 就職率		91.1%	100.0%	100.0%	85.7%	86.5%	97.7%	82.4%	90.6%	100.0%	87.5%	71.0%	91.5%	91.3%

\* 19年4月24日開所

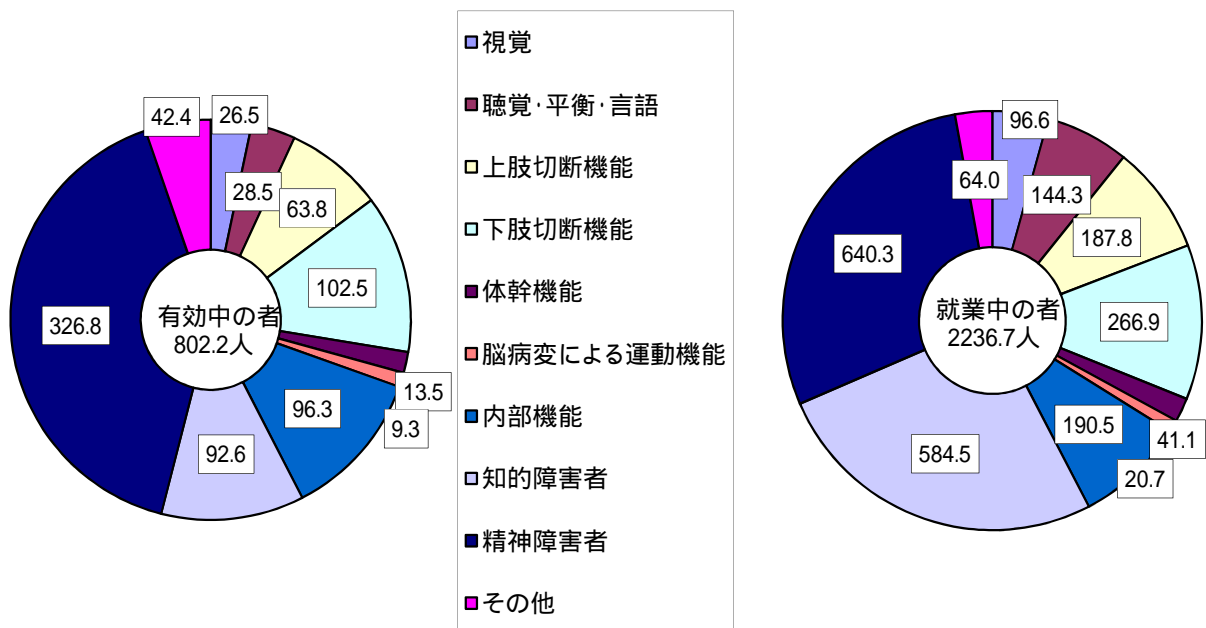
\* 9の担当者制による重点支援対象者の就職終了者数にはマザーズコーナー以外の他の安定所による紹介就職、自己就職を含む。



## 障害者職業紹介状況

	合計	身体障害者		知的障害者		精神障害者	その他障害者	
		計	うち重度	計	うち重度			
新規求職申込件数	496	152	55	56	5	246	42	
紹介件数	1,057	328	105	87	8	540	102	
就職件数	352	90	36	64	7	174	24	
登録 月有末 現登録	新規登録者数 (月平均)	233 (19.4)	71 (5.9)	25 (2.1)	25 (2.1)	1 (0.1)	112 (9.3)	25 (2.1)
	計 (月平均)	37,835 (3152.9)	16,130 (1344.2)	6,127 (510.6)	8,379 (698.3)	1,597 (133.1)	12,042 (1003.5)	1,284 (107.0)
	有効求職者 (月平均)	9,626 (802.2)	4,085 (340.4)	1,728 (144.0)	1,111 (92.6)	222 (18.5)	3,921 (326.8)	509 (42.4)
	就業中の者 (月平均)	26,840 (2236.7)	11,374 (947.8)	4,218 (351.5)	7,014 (584.5)	1,332 (111.0)	7,684 (640.3)	768 (64.0)
	保留中の者 (月平均)	1,369 (114.1)	671 (55.9)	181 (15.1)	254 (21.2)	43 (3.6)	437 (36.4)	7 (0.6)

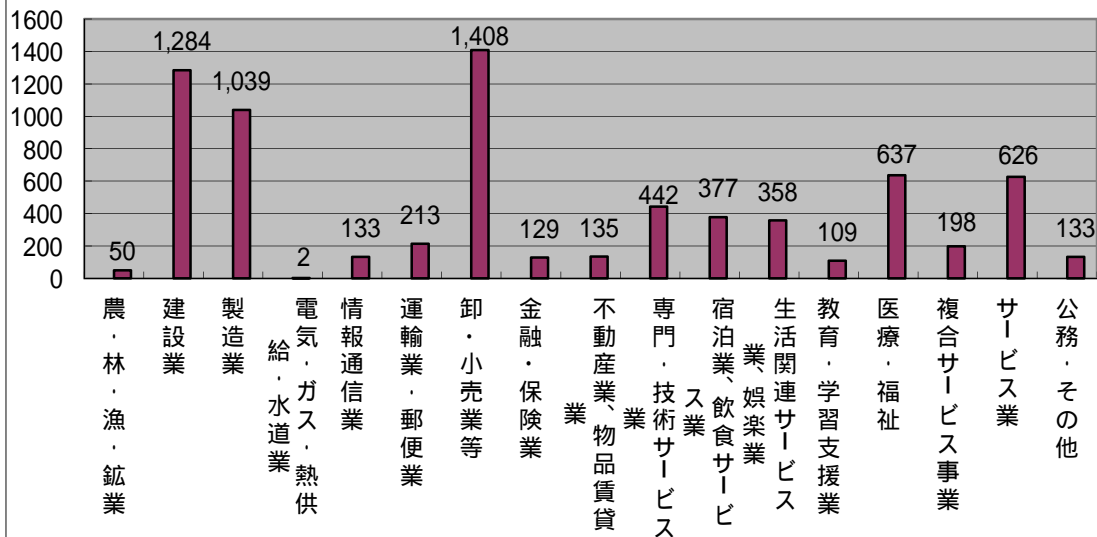
## 障害者部位別求職・就業状況(月平均)



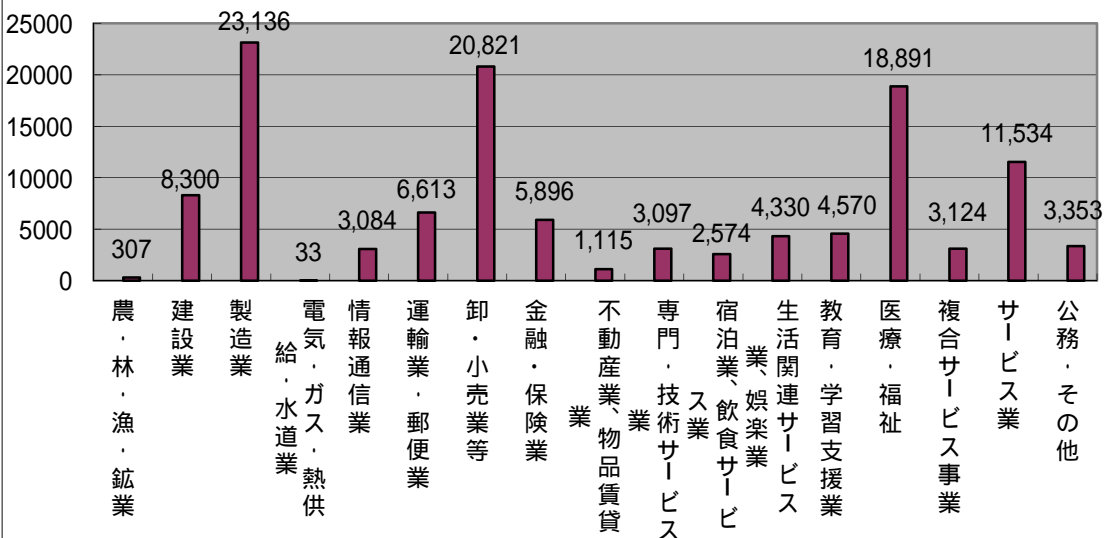
## 雇用保険適用状況

		平成27年度		平成28年度		平成29年度	
			前年度比		対年度比		対年度比
事業所	新規適用事業所	281	11.5	270	3.9	252	6.7
	廃止事業所数	225	1.4	219	2.7	245	11.9
	適用事業所数	7,195	0.6	7,234	0.5	7,273	0.5
被保険者	資格取得者数	20,995	4.9	22,370	6.5	20,945	6.4
	資格喪失者数	19,610	1.8	19,600	0.1	19,375	1.1
	被保険者数	115,950	1.4	117,641	1.5	120,778	2.7
	離職票交付枚数	10,802	1.3	10,909	1.0	10,657	2.3

### 産業別適用事業所数



### 産業別被保険者数



## 雇用保険給付・雇用継続給付状況

単位：人数 人、金額 千円

項 目		月 別	27年度		28年度		29年度		
				前年度比(%)		前年度比(%)		前年度比(%)	
基 本 手 当	受給資格決定件数		3,608	4.7	3,472	3.8	3,488	0.5	
	基本手当	初回受給者数	2,554	12.4	2,476	3.1	2,451	1.0	
		うち特定受給資格者	517	17.3	469	9.3	517	10.2	
	基本分	受給者実人員(月平均)	916	12.8	850	7.2	847	0.4	
		うち特定受給資格者	213	18.1	195	8.5	193	1.0	
		支給金額	1,207,875	12.5	1,122,485	7.1	1,156,760	3.1	
		うち特定受給資格者	373,298	0.0	278,736	25.3	268,081	3.8	
	訓練延長 給付	支給終了者数	1,871	7.9	1,735	7.3	1,731	0.2	
		うち特定受給資格者	261	12.4	216	17.2	194	10.2	
	個別延長 給付	受給者実人員(月平均)	27	10.0	21	22.2	25	19.0	
		支給金額	36,285	17.6	26,144	27.9	33,688	28.9	
	高年齢求職者 給付	受給者実人員(月平均)	16	55.6	13	18.8	3	76.9	
		支給金額	19,877	51.3	14,293	28.1	4,241	70.3	
	高年齢求職者 給付	受給者数	599	2.3	596	0.5	700	17.4	
支給金額		125,429	0.7	124,977	0.4	139,939	12.0		
就 職 促 進 給 付	常用就職 支度手当	支給人員	31	11.4	18	41.9	6	66.7	
		支給金額	3,096	10.1	1,787	42.3	764	57.2	
	再就職 手当	支給人員	1,390	10.5	1,430	2.9	1,408	1.5	
		支給金額	425,048	13.8	435,283	2.4	530,266	21.8	
特例一時金	受給者数	120	11.1	118	1.7	99	16.1		
	支給金額	23,182	9.3	22,806	1.6	19,491	14.5		
雇 用 継 続 給 付	高 年 齢	受給者数	10,399	1.6	10,342	0.5	9,643	6.8	
		うち基本給付	10,399	1.6	10,342	0.5	9,643	6.8	
		うち再就職給付	0	-	0	-	0	-	
		支給金額	476,301	1.2	474,575	0.4	445,623	6.1	
		受給者数	6,144	10.5	6,518	6.1	6,960	6.8	
	育 児	基本 給付金	支給金額	1,519,850	17.1	1,602,906	5.5	1,691,870	5.6
			受給者数	0	-	0	-	0	-
		職 場 復 帰 給 付 金	支給金額	0	-	0	-	0	-
			受給者数	0	-	0	-	0	-
	介 護	受給者数	37	15.6	40	8.1	59	47.5	
		支給金額	6,241	1.6	8,853	41.9	15,112	70.7	
教 育 訓 練	受給者数	361	1.4	276	23.5	245	11.2		
	支給金額	11,265	15.9	8,701	22.8	7,586	12.8		

## 沿 革

大正 9 年 6 月	福井市佐佳枝下町2 私設公益職業紹介所開設
大正 12 年 1 月	福井市日の出町2 市営職業紹介所を設立、同時に私設紹介所廃止
昭和 13 年 7 月	国営移管厚生省所管にて福井市、吉田郡、足羽郡、坂井郡の一市三郡を管轄福井職業紹介所設立
昭和 16 年 2 月	福井国民職業指導所と改称
昭和 16 年 12 月	坂井郡三国町に出張所を開設
昭和 17 年 10 月	三国出張所を廃止、坂井郡内二ヶ村を管轄する
昭和 19 年 3 月	福井国民勤労働員署と改称
昭和 19 年 5 月	福井市大手町に移転
昭和 20 年 7 月 19 日	空襲により庁舎焼失
昭和 20 年 7 月 20 日	福井市米松町機械職業補導所に移転、業務開始
昭和 20 年 8 月	福井市日の出町北陸配電(株)福井支社の四階に移転
昭和 20 年 10 月 5 日	福井勤労署と改称
昭和 21 年 3 月 9 日	福井日雇勤労署を併設(署長兼務) 福井市大手町(焼跡)に仮庁舎完成移転
昭和 22 年 4 月 8 日	福井公共職業安定所と改称。業務課、庶務課の2課を設置
昭和 22 年 9 月 10 日	労働省新設により同省の所管となる
昭和 23 年 6 月 28 日	福井地方大地震により庁舎倒壊焼失
昭和 23 年 6 月 30 日	福井日雇公共職業安定所を廃止
昭和 23 年 7 月 1 日	調査課を設置、3課となる
昭和 24 年 4 月 1 日	福井市城町二の丸八番地に新庁舎落成移転
昭和 27 年 6 月 14 日	労働課設置4課とし、業務課を職業課と改称
昭和 29 年 10 月 18 日	庁舎改築のため、福井市日の出町三番地労働会館内に移転
昭和 30 年 5 月 23 日	福井市城町二の丸八番地に新庁舎落成移転
昭和 30 年 9 月 10 日	失業保険課を設置、5課となる
昭和 39 年 4 月 1 日	次長設置
昭和 40 年 2 月 1 日	所内機構改革により、職業課、失業保険課、調査課を廃止し、庶務課、調査給付課、職業紹介課、事業所課、労働課の5課となる
昭和 46 年 5 月 10 日	庁舎移転のため福井市大手2丁目4の18の仮庁舎に移転
昭和 47 年 4 月 1 日	所内機構改革により労働課を廃止し、庶務課、調査給付課、事業所課、職業紹介第一課、職業紹介第二課の5課となる
昭和 47 年 4 月 10 日	福井市大手2丁目22の18に新庁舎落成移転
昭和 50 年 4 月 1 日	福井市に高齢者職業相談室を設置
昭和 53 年 6 月 1 日	職業安定第1線機関再編整備試験実施(中核安定所)、組織改正により事業所課を廃止、雇用保険給付課・雇用保険適用課を設置し、3課5グループ制となる
昭和 55 年 4 月 1 日	職業安定第1線機関再編整備実施、3課5部門となる
昭和 56 年 7 月 6 日	雇用保険トータルシステム導入
昭和 63 年 6 月 1 日	総合的雇用情報システム業務本格実施
平成 元年 10 月 1 日	福井パートバンク設置(放送会館4F)
平成 2 年 1 月 8 日	ハローワーク福井(愛称)となる
平成 5 年 12 月 10 日	職業安定行政業務改善モデル実施
平成 6 年 4 月 1 日	公共職業安定所業務改善実施
平成 7 年 4 月 1 日	組織改正により、2次長制、2部3課4部門となる
平成 7 年 4 月 1 日	業務改善に伴い、4部門の業務体制を見直しする
平成 7 年 11 月 1 日	福井学生職業相談室を設置(安定所2F)
平成 11 年 6 月 30 日	ハローワーク情報プラザ福井設置(放送会館3F)、福井パートバンク移転(放送会館3F)
平成 11 年 11 月 15 日	福井学生職業相談室移転(放送会館3F)
平成 13 年 2 月 1 日	福井高齢期雇用就業支援センター設置(放送会館4F)
平成 15 年 2 月 3 日	求人情報検索コーナー設置(求人情報自己検索設置38台導入)
平成 15 年 3 月 31 日	福井市高齢者職業相談室廃止
平成 15 年 4 月 1 日	福井早期就職支援センター設置(放送会館4F)
平成 15 年 9 月 30 日	福井高齢期雇用就業支援センターを福井県雇用開発協会へ移管
平成 16 年 7 月 5 日	福井学生職業相談室移転(福井商工会議所ビル1F)
平成 17 年 1 月 11 日	福井ハローワークプラザ開設(ハローワーク情報プラザ福井と福井パートバンクを統合)
平成 17 年 4 月 1 日	職業相談担当部門を職業相談サービス第一部門、職業相談サービス第二部門、専門援助部門の3部門とする
平成 18 年 4 月 1 日	労働基準行政との人事交流開始
平成 19 年 3 月 31 日	福井早期就職支援センター廃止
平成 19 年 4 月 24 日	ハローワーク福井マザーズサロン設置(放送会館3F)
平成 21 年 7 月 15 日	「事業主のための特別相談室」を開設(求人・事業所部門が別館へ移転)
平成 23 年 1 月 4 日	福井市開発1丁目121-1に新庁舎移転 ハローワーク福井マザーズサロンを新庁舎に移転
平成 23 年 3 月 31 日	福井ハローワークプラザ廃止
平成 23 年 4 月 1 日	組織改正により、2部3課5部門となる 平日時間延長開始(19時まで)
平成 23 年 4 月 2 日	土曜開庁開始(10時~17時)
平成 24 年 4 月 1 日	ハローワーク福井マザーズサロンがハローワーク福井マザーズコーナーに名称変更
平成 24 年 4 月 2 日	平日時間外開庁時間変更(18時30分まで)
平成 25 年 4 月 1 日	組織改正により、3部3課6部門となる
平成 27 年 4 月 1 日	ハローワークのマッチング機能に関する業務の評価・改善の取組実施開始
平成 28 年 2 月 10 日	福井市と雇用対策協定締結
平成 28 年 7 月 8 日	永平寺町と雇用対策協定締結
平成 29 年 5 月 10 日	福祉・就労支援コーナーふくい開設(福井市役所別館3F)
平成 29 年 7 月 1 日	職業相談、職業紹介サービス時間延長の見直し 平日月曜日~金曜日 17:15~18:00 火・木曜日 17:15~18:30 毎週土曜日 10:00~17:00 第2・第4土曜日 10:00~17:00

## 歴代所長

代	氏名	任期
初代	清田 栄治	大正12年 1月～大正15年10月
2 "	山下 清五郎	大正15年11月～昭和10年 5月
3 "	松島 格太郎	昭和10年 6月～昭和23年 1月
4 "	古市 良雄	昭和23年 2月～昭和26年 1月
5 "	岡崎 秀	昭和26年 2月～昭和30年 7月
6 "	牧野 繁成	昭和30年 8月～昭和36年 4月
7 "	大谷 太喜男	昭和36年 5月～昭和37年12月
8 "	森 広利久	昭和38年 1月～昭和42年 6月
9 "	山本 静	昭和42年 6月～昭和43年 3月
10 "	牧野 繁成	昭和43年 4月～昭和45年 3月
11 "	安川 俊三	昭和45年 4月～昭和46年 1月
12 "	里見 義一	昭和46年 1月～昭和46年 3月
	(事務代理兼次長)	
13 "	山口 薫	昭和46年 4月～昭和49年 3月
14 "	塩谷 秀三	昭和49年 4月～昭和51年 6月
15 "	後藤 憲夫	昭和51年 7月～昭和53年 3月
16 "	師田 三吾	昭和53年 4月～昭和55年 3月
17 "	油田 堅治	昭和55年 4月～昭和57年 3月
18 "	桜井 惣師	昭和57年 4月～昭和58年 3月
19 "	広崎 清一	昭和58年 4月～昭和60年 3月
20 "	山田 豊	昭和60年 4月～昭和61年 3月
21 "	矢部 修二	昭和61年 4月～昭和62年 3月
22 "	北川 正人	昭和62年 4月～平成 元年 3月
23 "	近藤 忍	平成 元年 4月～平成 3年 3月
24 "	南 幸一	平成 3年 4月～平成 4年 3月
25 "	松村 進	平成 4年 4月～平成 5年 3月
26 "	嶋田 敏明	平成 5年 4月～平成 6年 3月
27 "	水嶋 将元	平成 6年 4月～平成 8年 3月
28 "	高崎 高治	平成 8年 4月～平成10年 3月
29 "	小泉 邦雄	平成10年 4月～平成12年 3月
30 "	白崎 茂徳	平成12年 4月～平成14年 3月
31 "	上木 透	平成14年 4月～平成16年 3月
32 "	大西 重雄	平成16年 4月～平成18年 3月
33 "	樋村 登	平成18年 4月～平成20年 3月
34 "	穴田 隆英	平成20年 4月～平成22年 3月
35 "	三上 庄司	平成22年 4月～平成24年 3月
36 "	齊藤 昭一郎	平成24年 4月～平成25年 3月
37 "	後藤 清範	平成25年 4月～平成28年 3月
38 "	山本 恭徳	平成28年 4月～平成29年 3月
39 "	大下 宗一郎	平成29年 4月～

# 福井公共職業安定所組織図

平成30年4月1日 現在

