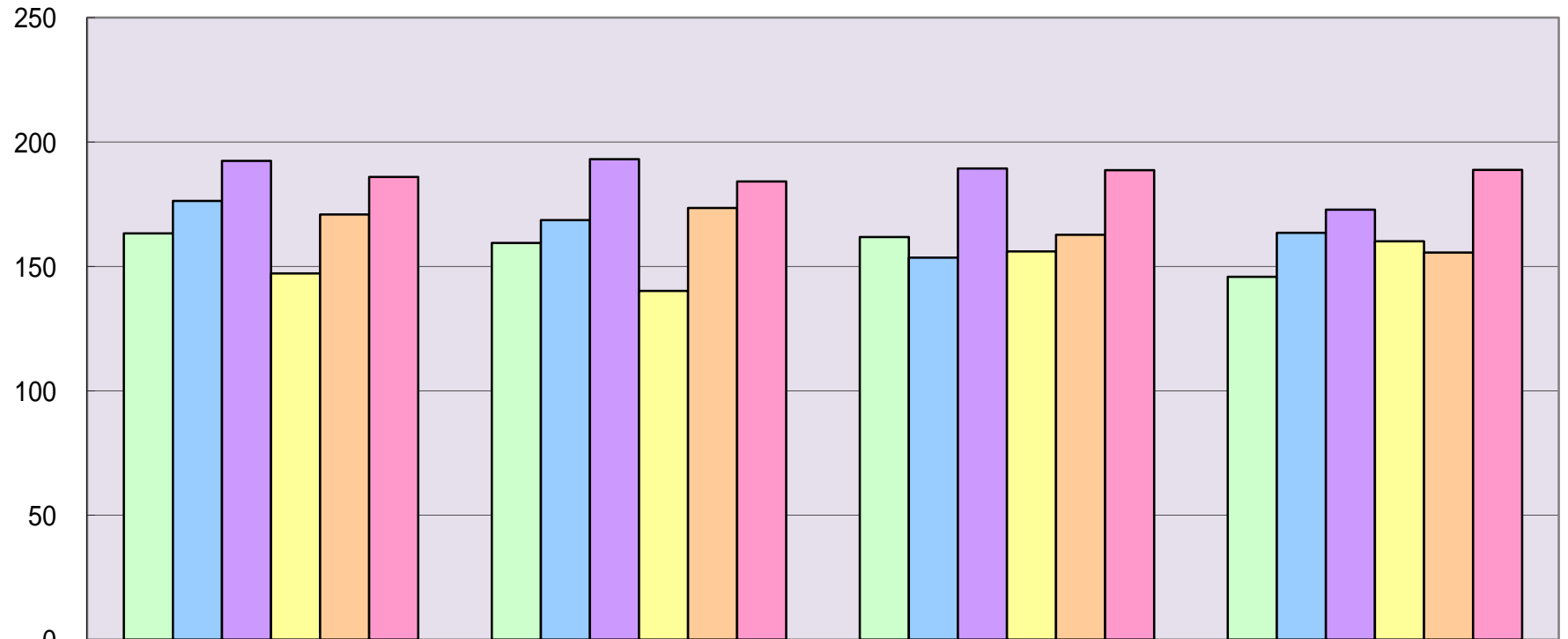


第11図 初任給額(月額) 平成29年調査

(千円)



	産業計	製造業	卸売業, 小売業	サービス業
男性高卒	163.2	159.4	161.7	145.8
男性高専・短大卒	176.3	168.5	153.5	163.5
男性大卒	192.4	193.0	189.3	172.7
女性高卒	147.1	140.1	156.0	160.0
女性高専・短大卒	170.8	173.4	162.6	155.5
女性大卒	185.9	184.1	188.6	188.7

(ご注意 = サービス業は日本標準産業分類 R サービス業(他に分類されないもの)の集計です。)