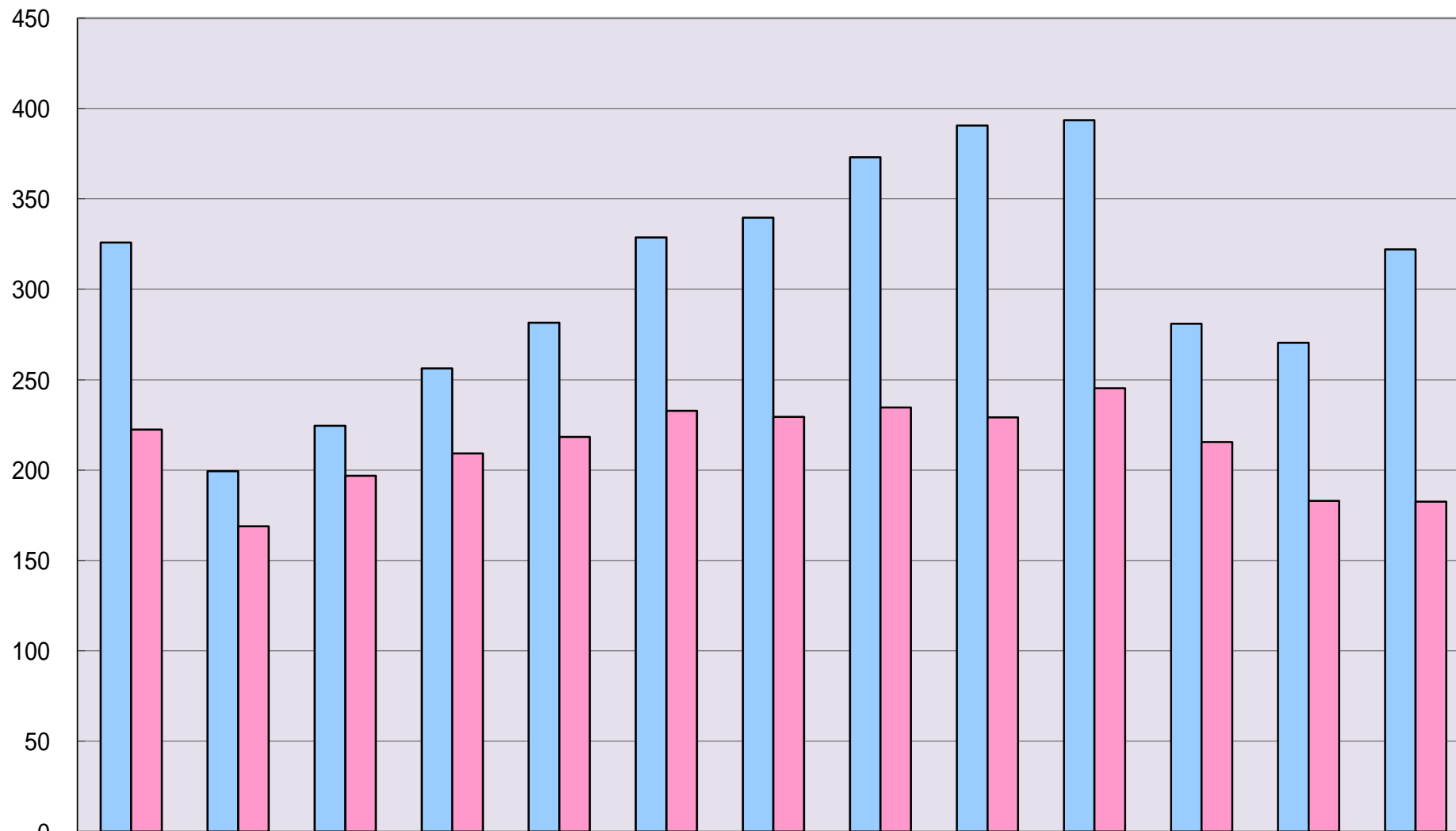


第6図 年齢別(きまって支給する現金給与月額)平成29年調査

(千円)



■男性労働者	325.9	199.4	224.5	256.3	281.6	328.7	339.7	373.1	390.6	393.5	280.9	270.4	322.1
■女性労働者	222.4	169.0	196.9	209.3	218.4	232.8	229.5	234.6	229.2	245.3	215.6	183.0	182.5