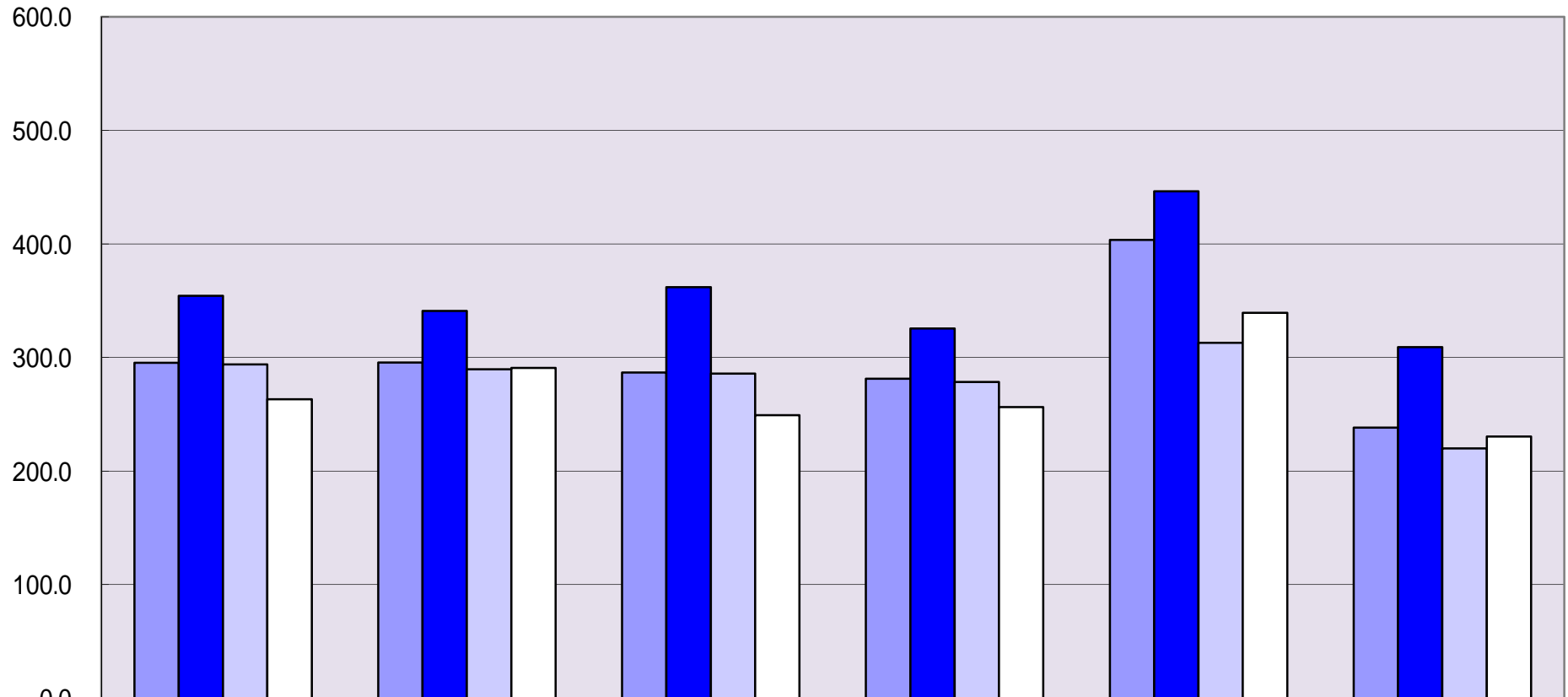


第3図 業種・規模別(所定内給与月額)男性労働者平成29年調査

(千円)



| | 産業計 | 建設業 | 製造業 | 卸売業,小売業 | 金融業,保険業 | サービス業 |
|-----------|-------|-------|-------|---------|---------|-------|
| ■規模計 | 295.4 | 295.6 | 286.8 | 281.4 | 403.5 | 238.2 |
| ■1000人以上 | 354.3 | 340.9 | 362.0 | 325.5 | 446.2 | 309.0 |
| ■100~999人 | 294.0 | 289.5 | 285.7 | 278.5 | 312.9 | 220.0 |
| □10~99人 | 263.1 | 290.7 | 249.1 | 256.2 | 339.2 | 230.5 |

(ご注意 = サービス業は日本標準産業分類 Rサービス業(他に分類されないもの)の集計です。)