



愛媛労働局発表
平成29年10月27日

担当	愛媛労働局職業安定部職業安定課	
	課長	小野博文
	課長補佐	和田雅裕
	電話	089(943)5221

新規学校卒業予定者の職業紹介状況について

平成30年3月新規学校卒業予定者に係る9月末現在の職業紹介状況の概要は次のとおりである。

- 高校
 - ・ 就職希望者数は2,381人で、前年同期に比べ9.2%(242人)減少している。
 - ・ 県内求人数は5,355人で、前年同期に比べ18.6%(839人)増加している。
 - ・ 県内求人倍率は2.25倍で、前年同期に比べ0.53ポイント上回っている。
就職内定者は1,580人で、就職内定率は66.4%となり、前年同期に比べ5.1ポイント上回った。

【求人倍率】

学歴	求人倍率	前年同期比	うち県内求人倍率	前年同期比
高校	14.37倍	3.10ポイント上昇	2.25倍	0.53ポイント上昇

【就職決定(内定)状況】

学歴	就職決定(内定)率	前年同期比
高校	66.4%	5.1ポイント上昇

【新規学校卒業予定者のための就職支援対策】

- 愛媛労働局新卒者等就職・採用応援本部の活用(第2回本部会議12月4日開催予定)
 - 関係機関(学校・愛work・経済団体等)との連携による支援策の取組強化
- 新規高校卒業予定者の就職支援対策
 - ジョブサポーターを活用した未内定生徒に対する個別支援及び個別求人開拓の実施
- 新規大学等卒業予定者の就職支援対策
 - 愛媛新卒応援ハローワークを中心としたジョブサポーターによる個別支援の徹底
 - 大学等のニーズに応じた出張相談・セミナー等の実施

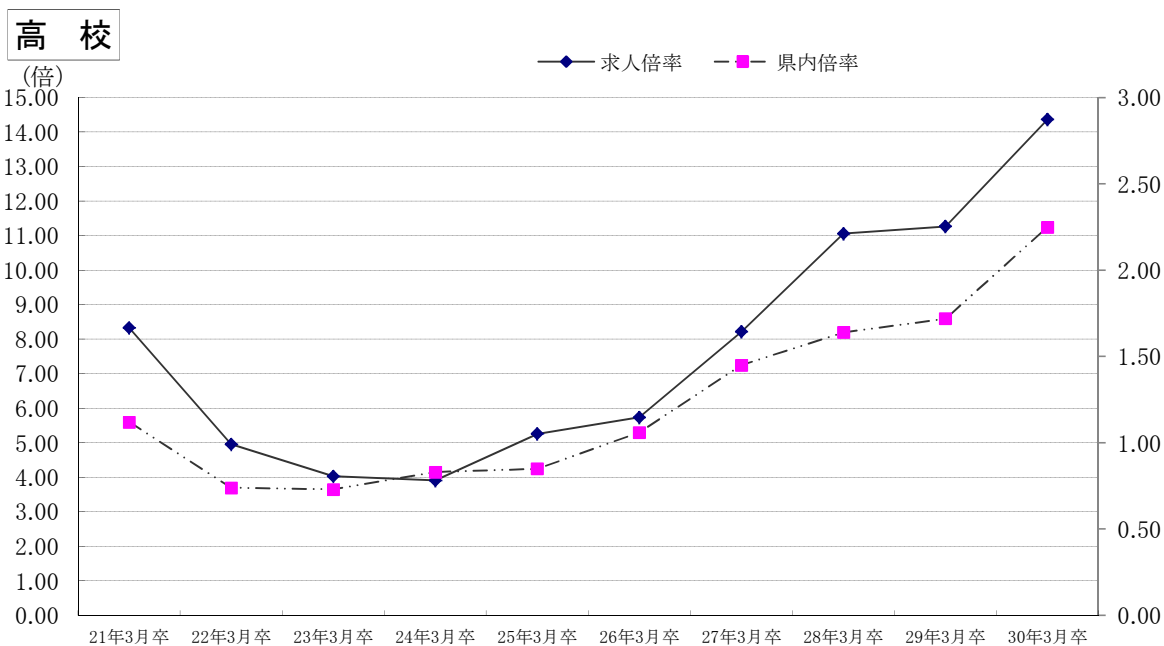
平成30年3月新規学校卒業者の職業紹介状況（平成29年9月末現在）

(単位:人) 就業内定の状況

項目 学校別	就職希望者数			求人数			求人倍率			就業内定の状況					未就職者数		
	計	男	女	全数	県内 求人数	県外 求人数	全数 (倍)	うち 県内 (倍)	全数			うち県内		県内/全数 (%)		内定率 (%)	
									計	男	女	計	男				女
中学	8	7	1	20	4	16	2.50	0.50	0	0	0	0	0	0	0.0		
前年同月	14	12	2	18	5	13	1.29	0.36	0	0	0	0	0	0	0.0		
増減比	▲ 42.9	▲ 41.7	▲ 50.0	11.1	▲ 20.0	23.1	1.21	0.14	-	-	-	-	-	-	0.0		
高校	2,381	1,372	1,009	34,214	5,355	28,859	14.37	2.25	1,580	959	621	1,237	701	536	78.3	801	
前年同月	2,623	1,531	1,092	29,550	4,516	25,034	11.27	1.72	1,609	993	616	1,246	717	529	77.4	1014	
増減比	▲ 9.2	▲ 10.4	▲ 7.6	15.8	18.6	15.3	3.10	0.53	▲ 1.8	▲ 3.4	0.8	▲ 0.7	▲ 2.2	1.3	0.9	5.1	▲ 21.0
高专	243	180	63	4,734	246	4,488	19.48	1.01	0	0	0	0	0	0	0.0		
前年同月	268	193	75	4,724	349	4,375	17.63	1.30	0	0	0	0	0	0	0.0		
増減比	▲ 9.3	▲ 6.7	▲ 16.0	0.2	▲ 29.5	2.6	1.85	▲ 0.29	-	-	-	-	-	-	0.0		
短大	525	45	480	5,266	2,359	2,907	10.03	4.49	0	0	0	0	0	0	0.0		
前年同月	596	59	537	5,109	2,328	2,781	8.57	3.91	0	0	0	0	0	0	0.0		
増減比	▲ 11.9	▲ 23.7	▲ 10.6	3.1	1.3	4.5	1.46	0.58	-	-	-	-	-	-	0.0		
大学	3,041	1,625	1,416	38,976	4,359	34,617	12.82	1.43	0	0	0	0	0	0	0.0		
前年同月	2,942	1,565	1,377	35,524	4,229	31,295	12.07	1.44	0	0	0	0	0	0	0.0		
増減比	3.4	3.8	2.8	9.7	3.1	10.6	0.75	▲ 0.01	-	-	-	-	-	-	0.0		
大学等	3,809	1,850	1,959	48,976	6,964	42,012	12.86	1.83	0	0	0	0	0	0	0.0		
前年同月	3,806	1,817	1,989	45,357	6,906	38,451	11.92	1.81	0	0	0	0	0	0	0.0		
増減比	0.1	1.8	▲ 1.5	8.0	0.8	9.3	0.94	0.02	-	-	-	-	-	-	0.0		
合計	6,198	3,229	2,969	83,210	12,323	70,887	13.43	1.99	1,580	959	621	1,237	701	536	78.3	25.5	4,618
前年同月	6,443	3,360	3,083	74,925	11,427	63,498	11.63	1.77	1,609	993	616	1,246	717	529	77.4	25.0	4,834
増減比	▲ 3.8	▲ 3.9	▲ 3.7	11.1	7.8	11.6	1.80	0.22	▲ 1.8	▲ 3.4	0.8	▲ 0.7	▲ 2.2	1.3	0.9	0.5	▲ 4.5

・「大学等」欄は、高専・短大・大学の合計であり「合計」欄の内数である。
 ・「求人倍率」の「うち県内(倍)」は、就職希望者数に対する県内求人倍率である。(県内求人倍率/就職希望者数=県内求人倍率)
 ・大学等の「求人数」は、各学校がとりまとめた数値である。

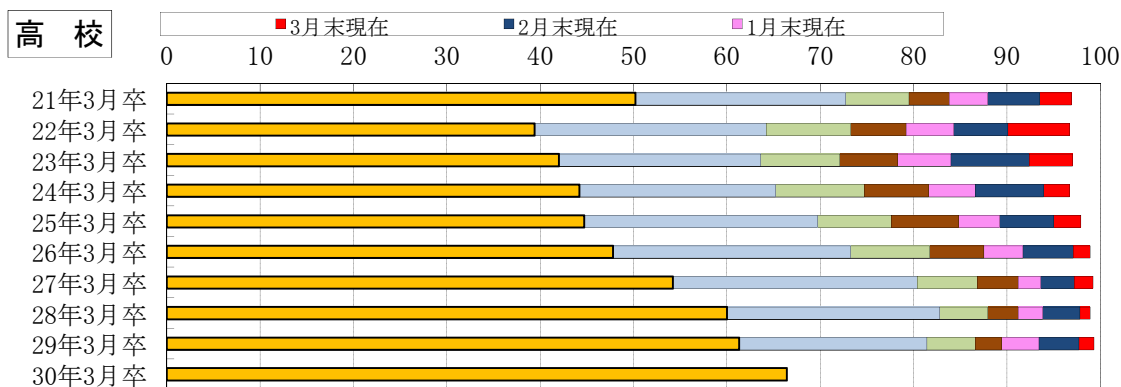
新規学校卒業者の求人倍率(全数・県内)の推移 【各年9月末現在】



卒業年	21年3月卒	22年3月卒	23年3月卒	24年3月卒	25年3月卒	26年3月卒	27年3月卒	28年3月卒	29年3月卒	30年3月卒
求人倍率	8.33	4.96	4.03	3.91	5.26	5.74	8.22	11.06	11.27	14.37
県内倍率	1.12	0.74	0.73	0.83	0.85	1.06	1.45	1.64	1.72	2.25

※「県内倍率」は、就職希望者数に対する県内求人倍率である。(県内求人数/就職希望者数=県内求人倍率)

新規学校卒業者の就職内定率の推移



卒業年	21年3月卒	22年3月卒	23年3月卒	24年3月卒	25年3月卒	26年3月卒	27年3月卒	28年3月卒	29年3月卒	30年3月卒
9月末現在	50.2	39.4	42.0	44.2	44.7	47.8	54.2	60.0	61.3	66.4
10月末現在	72.7	64.2	63.6	65.2	69.7	73.2	80.4	82.8	81.4	
11月末現在	79.5	73.2	72.1	74.7	77.6	81.7	86.8	87.9	86.6	
12月末現在	83.8	79.2	78.3	81.6	84.8	87.5	91.2	91.2	89.4	
1月末現在	87.9	84.3	84.0	86.6	89.2	91.7	93.6	93.8	93.4	
2月末現在	93.5	90.1	92.4	93.9	95.0	97.1	97.2	97.8	97.7	
3月末現在	96.9	96.7	97.0	96.7	97.9	98.9	99.2	98.9	99.3	