

愛媛労働局発表
平成28年4月27日(水)

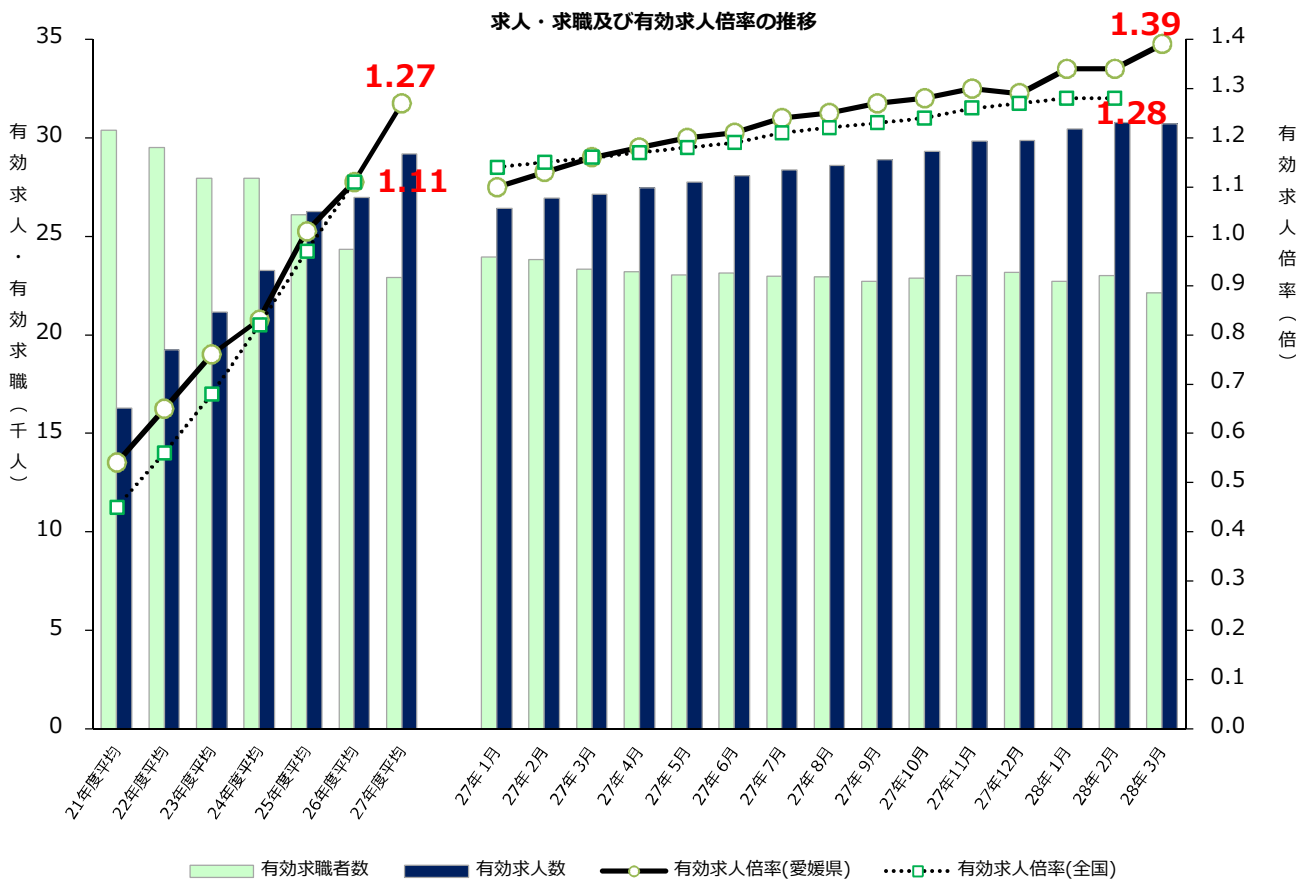
担当	愛媛労働局職業安定部職業安定課
	課長 小野 博文
	課長補佐 中山 圭二
	地方労働市場情報官 和田 雅裕
	電話 089-943-5221

管内の雇用失業情勢（平成28年3月分）について
— 有効求人倍率は1.39倍(季節調整値) —
前月比0.05ポイント上昇

愛媛労働局では、公共職業安定所（ハローワーク）における求人、求職、就職の状況をとりまとめ、求人倍率等の指標を作成し毎月公表しています。

《ポイント》

- 有効求人倍率（季節調整値）は、1.39倍で前月比0.05ポイント上昇した。
地域別（原数値）では、すべての地域で前年同月を上回った。
正社員求人倍率（原数値）は、0.84倍で前年同月比で0.11ポイント上昇した。
- 新規求人数（原数値）は、前年同月比で10か月連続で増加した。
主な産業別では、「建設業」、「製造業」、「卸売業、小売業」、「医療、福祉」、「サービス業」で前年同月を上回った。
一方、「運輸業、郵便業」、「宿泊業、飲食サービス業」では前年同月を下回った。
- 新規求職者数（原数値）は、前年同月比で2か月ぶりで減少した。



(注) 月別の有効求職者数、有効求人数、有効求人倍率は季節調整値。なお、平成27年12月以前の数値は新季節指数により改訂されている。

管内の雇用失業情勢(平成28年3月分)概要

I 主要指標

1 求人倍率 [資料P11.13]

項目	28年3月	前月差	ポイント (前月差)
有効求人倍率	1.39 倍	0.05 p	前月比で2か月ぶり上昇
有効求人	30,706	▲ 0.2 %	前月比で15か月ぶり減少 ▲ 64
有効求職	22,119	▲ 3.9 %	前月比で2か月ぶり減少 ▲ 903
新規求人倍率	2.08 倍	0.10 p	前月差で2か月ぶり上昇
新規求人	10,486	▲ 10.5 %	前月比で2か月連続減少 ▲ 1,229
新規求職	5,045	▲ 14.7 %	前月比で2か月ぶり減少 ▲ 867

(注) 数値は季節調整値

【正社員求人】 [資料P7]

項目	28年3月	前年同月差	ポイント
正社員有効求人倍率	0.84 倍	0.11 p	前年同月差で72か月連続上昇

【地域別】 [資料P8.9]

項目	28年3月	前年同月差	ポイント
東 予	1.60 倍	0.31 p	前年同月差で14か月連続上昇
中 予	1.39 倍	0.20 p	前年同月差で50か月連続上昇
南 予	1.21 倍	0.10 p	前年同月差で14か月連続上昇

2 求人 [資料P4.5.10]

項目	28年3月	前年同月比	ポイント (前年同月差)
有効求人	32,072	12.8 %	前年同月比で10か月連続増加 3,650
新規求人	10,990	6.4 %	前年同月比で10か月連続増加 659
（建設業	632	2.8 %	17
（製造業	1,169	7.0 %	76
（運輸業, 郵便業	458	▲ 4.4 %	▲ 21
（卸売業, 小売業	1,765	15.6 %	238
（宿泊業, 飲食サービス業	883	▲ 3.2 %	▲ 29
（医療, 福祉	2,542	2.7 %	66
（サービス業	1,858	16.9 %	268

【一般・パート別(有効求人)状況】

一般求人は前年同月比7.7%増加、パート求人は前年同月比21.3%増加となった。

3 求 職 [資料 P10]

項 目	28年3月	前年同月比	ポイント (前年同月差)
有 効 求 職	22,528	▲ 4.4 %	前年同月比で40か月連続減少 ▲ 1,038
新 規 求 職	5,760	▲ 5.0 %	前年同月比で2か月ぶり減少 ▲ 305

[態様別(常用新規求職者(パートを除く))状況] [資料 P6]

項 目	28年3月	前年同月比	ポイント (前年同月差)
在 職 者	1,383	1.7 %	前年同月比で2か月連続増加 23
離 職 者	2,184	▲ 8.8 %	前年同月比で4か月連続減少 ▲ 212
事業主都合離職者	497	▲ 22.9 %	前年同月比で4か月連続減少 ▲ 148
自己都合離職者	1,584	▲ 3.5 %	前年同月比で2か月ぶり減少 ▲ 57
無 業 者	423	▲ 10.8 %	前年同月比で18か月連続減少 ▲ 51

[一般・パート別(有効求職)状況]

一般求職者は前年同月比5.6%減少、パート求職者は前年同月比1.8%減少となった。

4 就 職 [資料 P10]

項 目	28年3月	前年同月(期)比	ポイント (前年同月差)
当 月	就 職 件 数	2,661	▲ 2.1 % 前年同月比で2か月ぶり減少 ▲ 58
	就 職 率	46.2 %	1.4 p 前年同月差で3か月連続上昇
累 計 (4~3月)	就 職 件 数	26,274	▲ 4.7 % 前年同期比で減少 ▲ 1,306
	就 職 率	38.3 %	0.3 p 前年同期比で上昇

5 雇用保険関係

項 目	28年3月	前年同月比	ポイント (前年同月差)
受給資格決定件数(一般)	1,298	▲ 7.2 %	前年同月比で3か月連続減少 ▲ 100
受給者実人員	4,415	▲ 10.2 %	前年同月比で41か月連続減少 ▲ 500
月末現在雇用保険被保険者数	388,079	1.8 %	前年同月比で75か月連続増加 6,899

II 雇用失業情勢判断

雇用失業情勢は、改善が進んでいる。

愛媛労働局では、こうした情勢の中、「求人・求職者に対する支援の充実強化による効果的なマッチングの推進」、「非正規雇用労働者の正社員転換・待遇改善の推進」、「人材不足分野における雇用管理改善による人材確保等の推進」などを重点にハローワークの総力をあげて取り組むこととしている。

※ 平成28年4月分の求人倍率の公表予定日

・愛媛県内分(愛媛労働局取りまとめ) - 5月31日(火)

・全 国 分(厚生労働省取りまとめ) - 5月31日(火)

平成27年度 産業別新規求人の動向

産 業	27年 3月	4月	5月	6月	7月	8月	9月	10月	11月	12月	28年 1月	2月	3月	年度合計 (対前年度比) (4月~3月)
農 林 漁 業	66	63	37	91	88	125	190	136	100	78	86	88	71	1,153
	22.2	57.5	▲22.9	▲28.3	▲11.1	60.3	22.6	▲10.5	56.3	▲23.5	13.2	29.4	7.6	7.3
鉱業、採石業、砂利採取業	1	2	2	4	0	1	6	0	4	2	3	0	4	28
	▲66.7	▲50.0	-	300.0	-	▲75.0	500.0	▲100.0	100.0	100.0	▲50.0	▲100.0	300.0	3.7
建 設 業	615	604	517	682	652	478	748	654	528	551	751	591	632	7,388
	7.1	▲0.5	▲14.5	14.8	5.0	▲25.9	17.4	11.6	▲9.0	14.6	22.7	▲8.7	2.8	2.2
製 造 業	1,093	1,407	1,098	1,408	1,349	1,181	1,301	1,431	1,254	1,114	1,434	1,380	1,169	15,526
	▲7.0	4.6	▲9.9	21.2	7.2	6.3	9.9	14.7	20.9	11.2	18.9	11.3	7.0	10.1
食 料 品 製 造 業	315	467	281	398	406	208	314	497	227	265	369	293	344	4,069
	16.2	47.3	20.1	51.9	45.5	▲1.9	0.0	44.5	▲4.6	▲15.3	15.3	▲1.0	9.2	18.1
織 維 工 業	105	136	132	138	154	147	139	142	135	98	186	180	152	1,739
	▲46.4	▲25.3	▲2.9	4.5	▲10.5	15.7	▲3.5	▲14.5	57.0	8.9	43.1	35.3	44.8	8.5
パルプ・紙・紙加工品製造業	91	121	113	120	146	145	157	114	122	165	158	161	136	1,658
	12.3	37.5	▲5.0	26.3	▲9.9	28.3	52.4	▲20.3	56.4	150.0	14.5	17.5	49.5	24.4
化 学 工 業	12	15	11	13	11	23	13	10	23	27	22	12	38	218
	140.0	87.5	▲26.7	8.3	57.1	43.8	8.3	▲50.0	35.3	200.0	69.2	▲7.7	216.7	41.6
プラスチック製品製造業	18	20	24	4	20	19	6	33	13	11	17	14	7	188
	12.5	▲31.0	50.0	▲84.6	11.1	533.3	▲71.4	57.1	▲35.0	▲26.7	▲34.6	▲17.6	▲61.1	▲18.3
金属製品製造業	80	67	49	71	69	47	62	68	70	77	84	72	59	795
	25.0	26.4	▲36.4	26.8	0.0	▲23.0	40.9	▲1.4	▲16.7	67.4	82.6	7.5	▲26.3	5.7
はん用機械器具製造業	53	58	72	81	55	105	92	57	100	75	52	111	65	923
	6.0	16.0	35.8	50.0	▲9.8	90.9	53.3	62.9	72.4	41.5	▲16.1	54.2	22.6	38.6
生産用機械器具製造業	37	48	41	53	34	59	66	46	69	53	47	57	52	625
	▲5.1	▲7.7	64.0	12.8	▲30.6	59.5	135.7	▲11.5	86.5	152.4	20.5	26.7	40.5	33.3
電子部品・デバイス・ 電子回路製造業	2	15	4	15	5	1	9	1	9	3	22	10	2	96
	▲94.1	275.0	▲81.0	▲40.0	▲28.6	▲90.0	28.6	▲50.0	125.0	▲57.1	2100.0	▲9.1	0.0	▲5.0
電気機械器具製造業	25	31	82	29	35	56	52	36	79	44	26	72	38	580
	▲54.5	▲80.6	▲13.7	▲58.0	▲7.9	▲21.1	36.8	▲7.7	0.0	83.3	▲25.7	▲10.0	52.0	▲23.0
輸送用機械器具製造業	212	306	154	354	303	234	265	289	258	202	311	252	178	3,106
	1.9	10.1	▲41.2	45.1	15.2	22.5	0.4	31.4	23.4	▲12.6	12.3	16.7	▲16.0	8.3
その他の製造業	18	9	35	10	11	22	15	14	32	2	17	22	6	195
	0.0	▲25.0	75.0	▲66.7	▲26.7	83.3	▲42.3	7.7	68.4	▲90.0	112.5	▲21.4	▲66.7	▲11.8
電気・ガス・熱供給・水道業	2	0	6	4	2	4	0	3	2	1	3	4	4	34
	▲83.3	▲100.0	100.0	100.0	▲33.3	100.0	▲100.0	50.0	▲33.3	-	▲25.0	300.0	100.0	36.0
情 報 通 信 業	127	117	103	214	185	131	115	225	122	115	172	146	112	1,757
	▲0.8	▲25.5	▲18.3	▲15.1	42.3	12.9	▲25.3	47.1	▲6.9	▲23.3	10.3	10.6	▲11.8	▲1.5
情報サービス業	108	90	80	160	110	104	98	158	92	100	114	75	86	1,267
	0.0	▲35.3	▲16.7	▲26.3	▲6.8	16.9	▲16.2	26.4	▲6.1	2.0	0.9	▲21.1	▲20.4	▲10.3
運 輸 業、 郵 便 業	479	406	427	547	505	490	624	499	490	389	551	561	458	5,947
	▲12.6	▲20.4	▲11.2	21.0	5.4	0.0	19.3	▲12.1	▲9.8	19.3	14.6	10.0	▲4.4	1.8
卸 売 業、 小 売 業	1,527	1,706	1,558	1,364	1,695	1,707	1,714	2,226	1,570	1,472	2,257	1,887	1,765	20,921
	6.7	8.6	▲6.0	▲7.5	▲0.2	7.9	6.3	24.3	9.4	25.3	15.9	25.4	15.6	10.2
金 融 業、 保 険 業	68	92	61	74	114	73	52	102	63	61	102	80	91	965
	▲12.8	▲24.0	▲28.2	7.2	8.6	▲14.1	▲22.4	24.4	▲36.4	1.7	14.6	2.6	33.8	▲4.3
不 動 産 業、 物 品 賃 借 業	119	135	61	110	117	81	99	121	101	124	98	91	124	1,262
	48.8	75.3	▲11.6	12.2	30.0	0.0	▲16.1	6.1	▲1.9	25.3	▲24.0	37.9	4.2	8.5
学術研究、専門・技術サービス業	283	326	295	276	318	267	235	286	317	171	242	312	237	3,282
	▲3.4	▲7.6	▲15.0	4.2	▲5.6	5.1	▲18.4	▲13.9	22.9	▲25.7	▲16.3	▲17.0	▲16.3	▲9.1
宿 泊 業、 飲 食 サービス 業	912	851	788	788	864	745	876	934	918	649	1,016	972	883	10,284
	▲6.4	6.1	3.1	▲6.1	15.2	2.1	▲10.4	26.7	18.1	▲0.5	20.4	10.5	▲3.2	6.4
生活関連サービス業、娯楽業	473	486	261	543	493	272	529	458	398	376	484	546	507	5,353
	8.0	36.9	▲32.6	50.4	15.5	▲29.7	47.8	▲24.9	33.1	19.0	▲7.8	71.7	7.2	11.2
教 育、 学 習 支 援 業	194	229	131	155	152	88	154	147	116	134	166	197	161	1,830
	55.2	▲10.5	57.8	80.2	▲25.5	41.9	14.1	▲23.8	43.2	12.6	▲11.7	61.5	▲17.0	6.2
医 療、 福 祉	2,476	2,619	2,122	2,464	2,678	2,205	2,452	2,835	2,472	2,405	3,043	2,969	2,542	30,806
	2.4	8.1	▲1.7	8.9	1.7	▲1.3	15.1	5.6	9.3	11.7	7.3	16.5	2.7	7.0
医 療 業	966	1,051	928	992	985	868	951	1,055	905	978	1,175	1,168	1,078	12,134
	▲9.8	13.3	4.5	0.0	▲5.0	0.2	9.2	6.5	5.0	9.9	6.1	12.6	11.6	6.1
社会保険・社会福祉・介護事業	1,464	1,547	1,178	1,444	1,681	1,326	1,486	1,768	1,560	1,375	1,834	1,774	1,436	18,409
	16.0	5.8	▲6.6	15.5	7.3	▲2.2	18.9	5.6	12.6	9.4	8.1	22.2	▲1.9	7.8
複 合 サービス 専 業	96	269	138	106	61	92	144	382	112	76	147	79	142	1,748
	50.0	355.9	▲44.6	68.3	▲51.2	▲8.9	136.1	▲22.4	45.5	11.8	77.1	▲15.1	47.9	11.6
サ ー ビ ス 業 (他に分類されないもの)	1,590	1,251	1,631	1,860	1,469	1,466	1,575	1,878	1,795	1,374	1,882	1,638	1,858	19,677
	10.0	▲23.1	▲18.5	▲2.8	1.3	6.9	▲3.3	41.8	51.0	11.0	30.7	10.8	16.9	7.8
公 務 (他に分類されるものを除く) そ の 他	210	138	135	126	124	131	111	135	114	294	314	490	230	2,342
	32.1	▲12.1	▲17.7	20.0	55.0	10.1	11.0	33.7	▲2.6	▲27.6	59.4	5.4	9.5	5.4
合 計	10,331	10,701	9,371	10,816	10,866	9,537	10,925	12,452	10,476	9,386	12,751	12,032	10,990	130,303
	3.3	2.2	▲10.3	6.8	3.6	0.9	7.8	11.4	15.7	9.4	14.8	14.2	6.4	6.9

(注) 1 上段：新規求人数（原数値、パートを含む。）、下段：新規求人の対前年度比。
2 産業分類は、平成25年10月改訂の「日本標準産業分類」によるものである。

安定所別・主要産業別新規求人の動向

(平成28年3月対前年増減数)

	松山			今治			新居浜			西条			四国中央			八幡浜			宇和島			大洲			県計		
	28年 3月	27年 3月	増減	28年 3月	27年 3月	増減	28年 3月	27年 3月	増減	28年 3月	27年 3月	増減	28年 3月	27年 3月	増減	28年 3月	27年 3月	増減	28年 3月	27年 3月	増減	28年 3月	27年 3月	増減	28年 3月	27年 3月	増減
農, 林, 漁業	13	5	8	10	0	10	3	1	2	8	13	▲5	3	14	▲11	11	9	2	15	18	▲3	8	6	2	71	66	5
鉱業, 砕石業, 砂利採取業	2	1	1	2	0	2	0	0	0	0	0	0	0	0	0	0	0	0	0	0	0	0	0	0	4	1	3
建設業	306	301	5	80	74	6	69	72	▲3	61	86	▲25	40	33	7	16	9	7	36	21	15	24	19	5	632	615	17
製造業	341	300	41	323	294	29	96	99	▲3	90	132	▲42	175	127	48	43	43	0	53	30	23	48	68	▲20	1,169	1,093	76
電気・ガス・ 熱供給・水道業	0	1	▲1	2	0	2	0	0	0	0	0	0	1	0	1	0	0	0	1	0	1	0	1	▲1	4	2	2
情報通信業	100	94	6	4	4	0	0	1	▲1	3	0	3	5	3	2	0	0	0	0	25	▲25	0	0	0	112	127	▲15
運輸業, 郵便業	217	174	43	52	45	7	56	93	▲37	46	43	3	20	67	▲47	14	18	▲4	31	19	12	22	20	2	458	479	▲21
卸売業, 小売業	783	771	12	150	152	▲2	173	172	1	192	115	77	92	66	26	146	88	58	168	126	42	61	37	24	1,765	1,527	238
金融業, 保険業	63	51	12	13	1	12	3	2	1	3	0	3	2	5	▲3	0	0	0	2	9	▲7	5	0	5	91	68	23
不動産業, 物品質借業	57	64	▲7	4	3	1	4	1	3	37	42	▲5	7	1	6	0	0	0	2	2	0	13	6	7	124	119	5
学術研究, 専門・ 技術サービス業	181	220	▲39	17	24	▲7	11	15	▲4	12	8	4	3	6	▲3	0	2	▲2	8	1	7	5	7	▲2	237	283	▲46
宿泊業, 飲食サービス業	493	474	19	60	58	2	28	50	▲22	58	38	20	93	154	▲61	27	16	11	86	74	12	38	48	▲10	883	912	▲29
生活関連サービス 業, 娯楽業	315	242	73	39	41	▲2	58	61	▲3	49	64	▲15	4	22	▲18	26	30	▲4	12	8	4	4	5	▲1	507	473	34
教育, 学習支援業	103	127	▲24	10	8	2	6	34	▲28	10	4	6	14	6	8	2	7	▲5	3	2	1	13	6	7	161	194	▲33
医療, 福祉	1,418	1,455	▲37	315	267	48	207	129	78	116	111	5	60	82	▲22	120	115	5	174	235	▲61	132	82	50	2,542	2,476	66
医療業	553	512	41	170	134	36	87	48	39	69	63	6	27	51	▲24	75	62	13	42	50	▲8	55	46	9	1,078	966	112
社会保険・社会 福祉・介護事業	837	897	▲60	145	133	12	120	81	39	47	48	▲1	33	31	2	45	53	▲8	132	185	▲53	77	36	41	1,436	1,464	▲28
複合サービス事業	33	33	0	35	20	15	4	6	▲2	19	4	15	3	9	▲6	18	5	13	19	9	10	11	10	1	142	96	46
サービス業 (他に分類されないもの)	1,351	1,080	271	68	135	▲67	229	112	117	133	149	▲16	42	49	▲7	10	24	▲14	19	18	1	6	23	▲17	1,858	1,590	268
公善(他に分類される ものを除く)・その他	93	84	9	28	3	25	30	34	▲4	19	8	11	34	22	12	8	22	▲14	14	23	▲9	4	14	▲10	230	210	20
合計	5,869	5,477	392	1,212	1,129	83	977	882	95	856	817	39	598	666	▲68	441	388	53	643	620	23	394	352	42	10,990	10,331	659

(注) パートを含む。

常用新規求職者（パートを除く）の推移（愛媛県） （離職理由別）

（単位：人、％）

	求職者計	①		②				③			
		在職者	離職者	定年	事業主 都合離職者	自己都合 離職者	自営	無業者	家事	その他	
【月平均】 平成22年度	【 5,339 】 64,072 (▲ 1.3)	【 1,052 】 12,627 (9.4)	【 3,498 】 41,976 (▲ 6.7)	【 133 】 1,600 (▲ 8.2)	【 1,178 】 14,136 (▲ 13.1)	【 2,085 】 25,015 (▲ 2.2)	【 100 】 1,196 (▲ 10.1)	【 789 】 9,469 (12.8)	【 78 】 933 (2.4)	【 711 】 8,536 (14.1)	
【月平均】 平成23年度	【 4,905 】 58,864 (▲ 8.1)	【 1,019 】 12,231 (▲ 3.1)	【 3,171 】 38,056 (▲ 9.3)	【 109 】 1,306 (▲ 18.4)	【 959 】 11,509 (▲ 18.6)	【 2,007 】 24,088 (▲ 3.7)	【 92 】 1,109 (▲ 7.3)	【 715 】 8,577 (▲ 9.4)	【 75 】 897 (▲ 3.9)	【 640 】 7,680 (▲ 10.0)	
【月平均】 平成24年度	【 4,852 】 58,220 (▲ 1.1)	【 1,082 】 12,981 (6.1)	【 3,175 】 38,104 (0.1)	【 99 】 1,193 (▲ 8.7)	【 991 】 11,897 (3.4)	【 1,998 】 23,972 (▲ 0.5)	【 83 】 998 (▲ 10.0)	【 595 】 7,135 (▲ 16.8)	【 74 】 893 (▲ 0.4)	【 520 】 6,242 (▲ 18.7)	
【月平均】 平成25年度	【 4,472 】 53,667 (▲ 7.8)	【 1,173 】 14,070 (8.4)	【 2,745 】 32,942 (▲ 13.5)	【 80 】 960 (▲ 19.5)	【 777 】 9,324 (▲ 21.6)	【 1,821 】 21,852 (▲ 8.8)	【 65 】 774 (▲ 22.4)	【 555 】 6,655 (▲ 6.7)	【 65 】 776 (▲ 13.1)	【 490 】 5,879 (▲ 5.8)	
【月平均】 平成26年度	【 4,160 】 49,920 (▲ 7.0)	【 1,182 】 14,183 (0.8)	【 2,510 】 30,118 (▲ 8.6)	【 60 】 722 (▲ 24.8)	【 664 】 7,970 (▲ 14.5)	【 1,723 】 20,677 (▲ 5.4)	【 59 】 713 (▲ 7.9)	【 468 】 5,619 (▲ 15.6)	【 56 】 673 (▲ 13.3)	【 412 】 4,946 (▲ 15.9)	
【月平均】 平成27年度	【 3,910 】 46,922 (▲ 6.0)	【 1,195 】 14,334 (1.1)	【 2,334 】 28,011 (▲ 7.0)	【 56 】 672 (▲ 6.9)	【 556 】 6,675 (▲ 16.2)	【 1,660 】 19,923 (▲ 3.6)	【 59 】 702 (▲ 1.5)	【 381 】 4,577 (▲ 18.5)	【 56 】 669 (▲ 0.6)	【 326 】 3,908 (▲ 21.0)	
26年3月	4,613 (▲ 8.2)	1,470 (5.7)	2,517 (▲ 14.3)	51 (▲ 29.2)	712 (▲ 15.6)	1,682 (▲ 13.3)	72 (▲ 4.0)	626 (▲ 10.2)	77 (14.9)	549 (▲ 12.9)	
26年4月	5,805 (▲ 5.4)	1,147 (14.4)	4,030 (▲ 7.4)	185 (▲ 34.4)	1,432 (▲ 5.7)	2,332 (▲ 5.6)	77 (4.1)	628 (▲ 19.9)	75 (▲ 14.8)	553 (▲ 20.5)	
5月	4,267 (▲ 13.7)	1,127 (2.0)	2,608 (▲ 18.3)	58 (▲ 38.9)	686 (▲ 23.8)	1,802 (▲ 14.7)	56 (▲ 32.5)	532 (▲ 17.5)	66 (▲ 7.0)	466 (▲ 18.8)	
6月	4,180 (1.3)	1,151 (4.9)	2,547 (1.3)	50 (▲ 13.8)	673 (▲ 3.3)	1,768 (4.5)	54 (▲ 18.2)	482 (▲ 6.2)	56 (0.0)	426 (▲ 7.0)	
7月	4,200 (▲ 7.7)	1,148 (0.7)	2,596 (▲ 10.6)	67 (1.5)	700 (▲ 15.7)	1,760 (▲ 8.5)	67 (▲ 16.3)	456 (▲ 9.7)	58 (31.8)	398 (▲ 13.7)	
8月	3,863 (▲ 10.4)	1,092 (▲ 6.0)	2,332 (▲ 9.8)	49 (▲ 27.9)	590 (▲ 11.5)	1,645 (▲ 8.1)	46 (▲ 22.0)	439 (▲ 22.2)	56 (▲ 35.6)	383 (▲ 19.7)	
9月	4,317 (▲ 1.5)	1,164 (7.8)	2,599 (▲ 5.5)	51 (▲ 5.6)	657 (▲ 12.6)	1,833 (▲ 2.6)	54 (▲ 5.3)	554 (0.2)	63 (▲ 1.6)	491 (0.4)	
10月	4,200 (▲ 4.6)	1,141 (5.2)	2,599 (▲ 7.4)	37 (▲ 49.3)	592 (▲ 26.3)	1,906 (1.8)	63 (12.5)	460 (▲ 9.8)	52 (▲ 13.3)	408 (▲ 9.3)	
11月	3,194 (▲ 13.8)	963 (▲ 5.9)	1,868 (▲ 15.6)	38 (▲ 25.5)	418 (▲ 27.2)	1,363 (▲ 11.6)	48 (9.1)	363 (▲ 22.8)	36 (▲ 28.0)	327 (▲ 22.1)	
12月	2,833 (▲ 8.0)	905 (8.8)	1,658 (▲ 12.5)	42 (10.5)	413 (▲ 23.4)	1,165 (▲ 8.4)	37 (▲ 14.0)	270 (▲ 23.3)	29 (▲ 21.6)	241 (▲ 23.5)	
27年1月	4,654 (▲ 6.7)	1,477 (▲ 3.7)	2,698 (▲ 6.0)	64 (▲ 1.5)	660 (▲ 8.1)	1,885 (▲ 6.3)	85 (16.4)	479 (▲ 17.8)	58 (▲ 23.7)	421 (▲ 17.0)	
2月	4,177 (▲ 5.7)	1,508 (▲ 2.1)	2,187 (▲ 6.5)	48 (▲ 18.6)	504 (▲ 17.9)	1,577 (▲ 1.4)	57 (▲ 14.9)	482 (▲ 12.2)	68 (3.0)	414 (▲ 14.3)	
3月	4,230 (▲ 8.3)	1,360 (▲ 7.5)	2,396 (▲ 4.8)	33 (▲ 35.3)	645 (▲ 9.4)	1,641 (▲ 2.4)	69 (▲ 4.2)	474 (▲ 24.3)	56 (▲ 27.3)	418 (▲ 23.9)	
27年4月	5,444 (▲ 6.2)	1,182 (3.1)	3,747 (▲ 7.0)	184 (▲ 0.5)	1,190 (▲ 16.9)	2,305 (▲ 1.2)	64 (▲ 16.9)	515 (▲ 18.0)	75 (0.0)	440 (▲ 20.4)	
5月	3,900 (▲ 8.6)	1,088 (▲ 3.5)	2,401 (▲ 7.9)	64 (10.3)	535 (▲ 22.0)	1,743 (▲ 3.3)	58 (3.6)	411 (▲ 22.7)	58 (▲ 12.1)	353 (▲ 24.2)	
6月	4,054 (▲ 3.0)	1,257 (9.2)	2,398 (▲ 5.9)	38 (▲ 24.0)	608 (▲ 9.7)	1,678 (▲ 5.1)	71 (31.5)	399 (▲ 17.2)	66 (17.9)	333 (▲ 21.8)	
7月	3,779 (▲ 10.0)	1,089 (▲ 5.1)	2,335 (▲ 10.1)	51 (▲ 23.9)	532 (▲ 24.0)	1,686 (▲ 4.2)	60 (▲ 10.4)	355 (▲ 22.1)	38 (▲ 34.5)	317 (▲ 20.4)	
8月	3,648 (▲ 5.6)	1,110 (1.6)	2,156 (▲ 7.5)	41 (▲ 16.3)	467 (▲ 20.8)	1,588 (▲ 3.5)	55 (19.6)	382 (▲ 13.0)	62 (10.7)	320 (▲ 16.4)	
9月	3,867 (▲ 10.4)	1,135 (▲ 2.5)	2,338 (▲ 10.0)	48 (▲ 5.9)	504 (▲ 23.3)	1,725 (▲ 5.9)	58 (7.4)	394 (▲ 28.9)	59 (▲ 6.3)	335 (▲ 31.8)	
10月	3,875 (▲ 7.7)	1,170 (2.5)	2,344 (▲ 9.8)	40 (8.1)	554 (▲ 6.4)	1,694 (▲ 11.1)	55 (▲ 12.7)	361 (▲ 21.5)	46 (▲ 11.5)	315 (▲ 22.8)	
11月	3,310 (3.6)	1,005 (4.4)	1,970 (5.5)	41 (7.9)	442 (5.7)	1,426 (4.6)	59 (22.9)	335 (▲ 7.7)	53 (47.2)	282 (▲ 13.8)	
12月	2,845 (0.4)	942 (4.1)	1,647 (▲ 0.7)	45 (7.1)	381 (▲ 7.7)	1,181 (1.4)	38 (2.7)	256 (▲ 5.2)	37 (27.6)	219 (▲ 9.1)	
28年1月	4,033 (▲ 13.3)	1,351 (▲ 8.5)	2,328 (▲ 13.7)	39 (▲ 39.1)	530 (▲ 19.7)	1,695 (▲ 10.1)	62 (▲ 27.1)	354 (▲ 26.1)	53 (▲ 8.6)	301 (▲ 28.5)	
2月	4,177 (0.0)	1,622 (7.6)	2,163 (▲ 1.1)	40 (▲ 16.7)	435 (▲ 13.7)	1,618 (2.6)	65 (14.0)	392 (▲ 18.7)	66 (▲ 2.9)	326 (▲ 21.3)	
3月	3,990 (▲ 5.7)	1,383 (1.7)	2,184 (▲ 8.8)	41 (24.2)	497 (▲ 22.9)	1,584 (▲ 3.5)	57 (▲ 17.4)	423 (▲ 10.8)	56 (0.0)	367 (▲ 12.2)	

（注） 月別の（ ）内は、前年同月比を示し、年度別の（ ）内は前年同期比を示す。

【資料出所】 愛媛労働局「職業安定業務統計」

正社員職業紹介状況(原数値)

愛媛労働局

項 目	平成28年 3月	平成27年 3月	前年同月比 (差)
① 月間有効求職者数 (人) (パートタイムを除く常用)	15,321	16,221	▲ 5.5%
正社員			
② 月間有効求人数 (人)	12,801	11,852	8.0%
③ 新規求人数 (人)	4,190	4,241	▲ 1.2%
④ 就職件数 (件)	1,157	1,187	▲ 2.5%
⑤ 有効求人倍率 (倍) (②/①) (原数値)	0.84	0.73	0.11 p

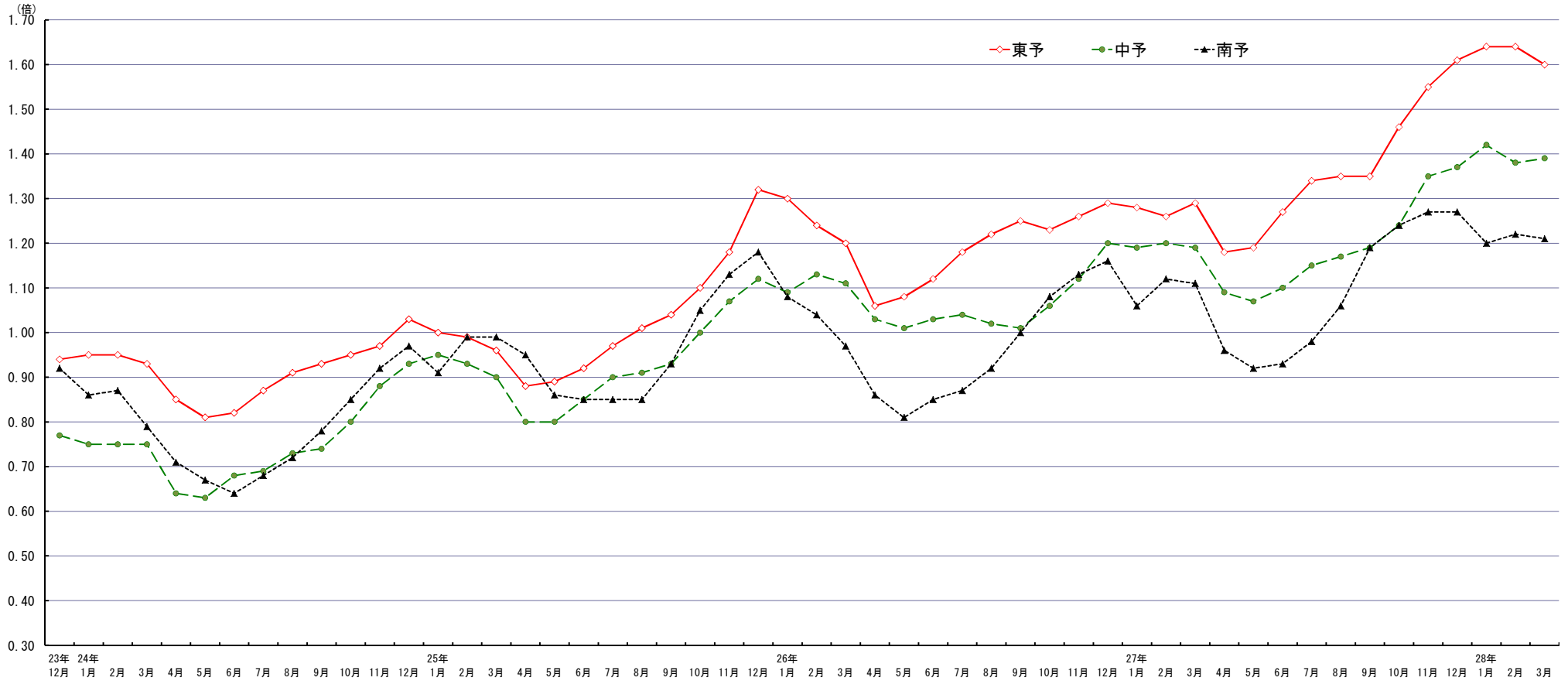
(注) 正社員の有効求人倍率は正社員の月間有効求人数をパートタイムを除く常用の月間有効求職者数で除して算出しているが、パートタイムを除く常用の月間有効求職者数には派遣労働者や契約社員を希望する者も含まれるため、厳密な意味での正社員有効求人倍率より低い値となる。

月間有効求人倍率の推移(原数値)

		28年3月	27年3月	増減率(差)
① 月間有効 求人倍率 (③/②)	東予	1.60	1.29	0.31p
	中予	1.39	1.19	0.20p
	南予	1.21	1.11	0.10p
	県計	1.42	1.21	0.21p
② 月間有効 求職者数 (人)	東予	6,740	7,291	▲ 7.6%
	中予	12,315	12,666	▲ 2.8%
	南予	3,473	3,609	▲ 3.8%
	県計	22,528	23,566	▲ 4.4%
③ 月間有効 求人数 (人)	東予	10,801	9,415	14.7%
	中予	17,081	15,016	13.8%
	南予	4,190	3,991	5.0%
	県計	32,072	28,422	12.8%

(注) 学卒を除き、パートタイムを含む。

地域別有効求人倍率の推移（原数値）



	23年 12月	24年 1月	2月	3月	4月	5月	6月	7月	8月	9月	10月	11月	12月	25年 1月	2月	3月	4月	5月	6月	7月	8月	9月	10月	11月	12月	26年 1月	2月	3月	4月	5月	6月	7月	8月	9月	10月	11月	12月	27年 1月	2月	3月	4月	5月	6月	7月	8月	9月	10月	11月	12月	28年 1月	2月	3月	
東予	0.94	0.95	0.95	0.93	0.85	0.81	0.82	0.87	0.91	0.93	0.95	0.97	1.03	1.00	0.99	0.96	0.88	0.89	0.92	0.97	1.01	1.04	1.10	1.18	1.32	1.30	1.24	1.20	1.06	1.08	1.12	1.18	1.22	1.25	1.23	1.26	1.29	1.28	1.26	1.29	1.18	1.19	1.27	1.34	1.35	1.35	1.46	1.55	1.61	1.64	1.64	1.60	
中予	0.77	0.75	0.75	0.75	0.64	0.63	0.68	0.69	0.73	0.74	0.80	0.88	0.93	0.95	0.93	0.90	0.80	0.80	0.85	0.90	0.91	0.93	1.00	1.07	1.12	1.09	1.13	1.11	1.03	1.01	1.03	1.04	1.02	1.01	1.06	1.12	1.20	1.19	1.20	1.19	1.09	1.07	1.10	1.15	1.17	1.19	1.24	1.35	1.37	1.42	1.38	1.39	
南予	0.92	0.86	0.87	0.79	0.71	0.67	0.64	0.68	0.72	0.78	0.85	0.92	0.97	0.91	0.99	0.99	0.95	0.86	0.85	0.85	0.85	0.85	0.93	1.05	1.13	1.18	1.08	1.04	0.97	0.86	0.81	0.85	0.87	0.92	1.00	1.08	1.13	1.16	1.06	1.12	1.11	0.96	0.92	0.93	0.98	1.06	1.19	1.24	1.27	1.27	1.20	1.22	1.21

一 般 職 業 紹 介 状 況

平成 28 年 3 月

愛媛労働局職業安定部職業安定課

年度・月	A 新規求職申込件数				B 月間有効求職者数				C 新規求人数		D 月間有効求人数		E 就職件数				F 充足数		求人倍率 (原数値)		求人倍率 (季節調整値)		就職率	充足率
	常用	うち (保)	うち 中高年		常用	うち (保)	うち 中高年		常用		常用		常用	うち (保)	うち 中高年		常用	新規	有効	新規	有効	E/A(%)	F/C(%)	
平成 27 年度	68,669	68,386	19,375	26,107	275,105	274,411	108,355	114,691	130,303	111,706	350,234	303,401	26,274	23,988	6,643	9,318	25,529	23,461	1.90	1.27	*	*	38.3	19.6
月平均	5,722	5,699	1,615	2,176	22,925	22,868	9,030	9,558	10,859	9,309	29,186	25,283	2,190	1,999	554	777	2,127	1,955	—	—	*	*	—	—
平成 27 年 3 月	6,065	6,055	1,487	2,266	23,566	23,535	8,454	9,610	10,331	9,167	28,422	25,303	2,719	2,518	588	984	2,697	2,508	1.70	1.21	1.85	1.16	44.8	26.1
平成 27 年 4 月	8,315	8,295	2,973	3,545	25,157	25,114	9,527	10,678	10,701	9,332	27,651	24,451	2,532	2,359	541	909	2,452	2,317	1.29	1.10	1.79	1.18	30.5	22.9
平成 27 年 5 月	5,909	5,892	1,675	2,191	24,759	24,712	9,679	10,432	9,371	7,920	26,778	23,370	2,278	2,107	591	789	2,204	2,055	1.59	1.08	1.78	1.20	38.6	23.5
平成 27 年 6 月	5,993	5,917	1,618	2,259	24,776	24,655	9,875	10,420	10,816	9,078	27,816	23,860	2,465	2,208	637	869	2,371	2,135	1.80	1.12	1.84	1.21	41.1	21.9
平成 27 年 7 月	5,510	5,428	1,562	2,113	23,707	23,548	9,755	9,848	10,866	9,539	27,989	24,122	2,197	2,010	575	743	2,138	1,959	1.97	1.18	1.86	1.24	39.9	19.7
平成 27 年 8 月	5,208	5,192	1,466	1,904	23,029	22,919	9,532	9,551	9,537	8,424	27,783	24,281	1,928	1,797	509	633	1,873	1,754	1.83	1.21	1.78	1.25	37.0	19.6
平成 27 年 9 月	5,664	5,658	1,562	2,051	23,084	23,047	9,477	9,571	10,925	9,425	28,564	25,089	2,105	1,943	550	704	2,011	1,876	1.93	1.24	1.92	1.27	37.2	18.4
平成 27 年 10 月	5,661	5,652	1,668	2,153	23,126	23,098	9,311	9,631	12,452	10,340	30,206	25,925	2,168	1,968	550	796	2,114	1,940	2.20	1.31	1.94	1.28	38.3	17.0
平成 27 年 11 月	4,735	4,725	1,313	1,764	21,918	21,888	8,821	9,098	10,476	8,920	30,663	26,182	2,026	1,824	594	753	1,952	1,765	2.21	1.40	1.86	1.30	42.8	18.6
平成 27 年 12 月	4,183	4,164	1,157	1,562	20,406	20,372	8,181	8,525	9,386	7,838	29,177	24,828	1,820	1,598	492	676	1,794	1,582	2.24	1.43	1.79	1.29	43.5	19.1
平成 28 年 1 月	5,727	5,714	1,620	2,117	20,716	20,686	8,252	8,596	12,751	10,868	30,091	25,891	1,781	1,590	428	635	1,729	1,547	2.23	1.45	2.22	1.34	31.1	13.6
平成 28 年 2 月	6,004	5,997	1,373	2,245	21,899	21,872	8,073	9,005	12,032	10,558	31,444	27,437	2,313	2,139	597	804	2,272	2,115	2.00	1.44	1.98	1.34	38.5	18.9
平成 28 年 3 月	5,760	5,752	1,388	2,203	22,528	22,500	7,872	9,336	10,990	9,464	32,072	27,965	2,661	2,445	579	1,007	2,619	2,416	1.91	1.42	2.08	1.39	46.2	23.8
前年同月比	▲ 5.0	▲ 5.0	▲ 6.7	▲ 2.8	▲ 4.4	▲ 4.4	▲ 6.9	▲ 2.9	6.4	3.2	12.8	10.5	▲ 2.1	▲ 2.9	▲ 1.5	2.3	▲ 2.9	▲ 3.7	0.21p	0.21p	0.10p	0.05p	1.4p	▲ 2.3p
(注)・求人倍率(季節調整値)の前年同月比の数値は、前月比の数値である。																								
(公共職業安定所別)																								
中予	松山	▲ 5.6	▲ 5.6	▲ 9.7	▲ 2.8	▲ 2.8	▲ 2.8	▲ 5.8	0.9	7.2	3.4	13.8	10.5	▲ 3.2	▲ 3.6	▲ 10.6	4.7	▲ 0.9	▲ 2.3	0.24p	0.20p	*	0.9p	▲ 1.7p
		2,911	2,907	756	1,053	12,315	12,303	4,272	4,804	5,869	4,850	17,081	14,409	1,122	1,030	236	422	1,186	1,086	2.02	1.39		38.5	20.2
東予	今治	▲ 1.8	▲ 1.4	9.3	13.4	▲ 7.3	▲ 7.1	▲ 0.8	▲ 2.6	7.4	7.6	25.6	24.5	10.6	8.7	63.6	23.0	14.6	15.8	0.17p	0.47p	*	6.1p	1.7p
		613	613	165	271	2,148	2,147	847	962	1,212	1,100	3,837	3,492	334	311	90	139	322	308	1.98	1.79		54.5	26.6
	新居浜	▲ 5.1	▲ 5.1	4.1	▲ 3.0	▲ 4.6	▲ 4.6	▲ 13.1	▲ 6.4	10.8	▲ 3.0	12.2	7.4	▲ 4.3	▲ 6.9	▲ 24.1	▲ 16.8	▲ 6.6	▲ 6.5	0.29p	0.23p	*	0.4p	▲ 4.3p
		484	484	102	195	1,787	1,786	570	757	977	777	2,753	2,249	242	217	41	89	226	203	2.02	1.54		50.0	23.1
		▲ 7.9	▲ 7.9	▲ 15.5	▲ 9.4	▲ 12.4	▲ 12.4	▲ 17.6	▲ 17.6	4.8	5.1	3.4	3.2	0.0	▲ 0.5	20.4	▲ 21.3	▲ 10.0	▲ 11.4	0.22p	0.22p	*	3.6p	▲ 3.5p
457	455	93	183	1,573	1,567	572	666	856	744	2,226	1,961	209	188	59	70	181	164	1.87	1.42		45.7	21.1		
四国中央	▲ 1.6	▲ 1.6	13.7	▲ 5.7	▲ 5.7	▲ 5.7	▲ 3.0	▲ 8.2	▲ 10.2	▲ 11.1	13.2	11.3	▲ 8.2	▲ 12.8	▲ 22.0	3.4	▲ 16.7	▲ 18.8	▲ 0.15p	0.27p	*	▲ 3.3p	▲ 2.2p	
		370	370	83	132	1,232	1,232	420	524	598	579	1,985	1,878	167	156	32	61	175	168	1.62	1.61		45.1	29.3
南予	八幡浜	▲ 10.8	▲ 10.9	▲ 3.2	▲ 24.3	▲ 9.3	▲ 9.3	▲ 1.8	▲ 9.1	13.7	13.4	8.8	7.4	▲ 2.1	▲ 1.2	8.6	4.3	▲ 5.7	▲ 6.9	0.35p	0.21p	*	6.0p	▲ 7.6p
		273	271	60	103	1,030	1,024	376	491	441	431	1,330	1,245	185	169	38	72	164	148	1.62	1.29		67.8	37.2
	宇和島	0.8	0.8	▲ 17.6	▲ 11.0	3.3	3.4	▲ 0.9	4.5	3.7	1.3	2.2	1.1	▲ 5.0	▲ 4.6	3.8	7.2	▲ 6.5	▲ 6.6	0.05p	▲ 0.01p	*	▲ 3.8p	▲ 3.9p
		390	390	75	154	1,548	1,546	551	746	643	606	1,774	1,688	248	227	55	104	232	213	1.65	1.15		63.6	36.1
大洲	▲ 7.1	▲ 6.8	▲ 16.9	21.7	▲ 8.3	▲ 8.2	▲ 23.5	▲ 8.3	11.9	19.3	5.0	10.4	▲ 6.1	▲ 4.5	▲ 24.3	6.4	▲ 7.6	▲ 6.7	0.25p	0.15p	*	0.6p	▲ 7.1p	
		262	262	54	112	895	895	264	386	394	377	1,086	1,043	154	147	28	50	133	126	1.50	1.21		58.8	33.8

(注)・公共職業安定所別上段は対前年同月比、下段は原数値である。・新規学卒を除きパートタイムを含む。

一般職業紹介状況（全数）

平成28年3月

項目 年月	月間有効求職者		月間有効求人数		有効求人倍率		新規求職者数		新規求人数		新規求人倍率		就職件数
	季調値 対前月	原数値 対前年 同月	季調値 対前月	原数値 対前年 同月	季節 調整値	原数値	季調値 対前月	原数値 対前年 同月	季調値 対前月	原数値 対前年 同月	季節 調整値	原数値	原数値 対前年 同月
	増減率	増減率	増減率	増減率			増減率	増減率	増減率	増減率			増減率
	%	%	%	%	倍	倍	%	%	%	%	倍	倍	%
平成21年	—	▲ 19.3	—	▲ 22.0	—	0.55	—	▲ 12.8	—	▲ 16.8	—	0.92	▲ 5.3
平成22年	—	▲ 0.9	—	▲ 9.0	—	0.61	—	▲ 0.1	—	▲ 8.5	—	1.00	▲ 1.5
平成23年	—	▲ 5.6	—	▲ 16.0	—	0.75	—	▲ 5.3	—	▲ 10.7	—	1.17	▲ 1.3
平成24年	—	▲ 0.1	—	▲ 7.5	—	0.80	—	▲ 2.8	—	▲ 7.0	—	1.28	▲ 0.7
平成25年	—	▲ 5.4	—	▲ 12.8	—	0.96	—	▲ 5.7	—	▲ 9.8	—	1.50	▲ 2.1
平成26年	—	▲ 7.0	—	▲ 6.3	—	1.10	—	▲ 5.7	—	▲ 3.8	—	1.65	▲ 2.7
平成27年	—	▲ 6.4	—	▲ 4.0	—	1.22	—	▲ 5.6	—	▲ 3.9	—	1.81	▲ 5.4
平成21年度	—	▲ 16.8	—	▲ 19.3	—	0.54	—	▲ 7.8	—	▲ 12.6	—	0.92	▲ 7.6
平成22年度	—	▲ 2.8	—	▲ 18.3	—	0.65	—	▲ 0.2	—	▲ 14.7	—	1.05	▲ 1.5
平成23年度	—	▲ 5.4	—	▲ 9.9	—	0.76	—	▲ 6.8	—	▲ 6.2	—	1.20	▲ 3.1
平成24年度	—	▲ 0.2	—	▲ 10.1	—	0.83	—	▲ 1.9	—	▲ 7.9	—	1.32	▲ 0.1
平成25年度	—	▲ 6.5	—	▲ 12.7	—	1.00	—	▲ 5.9	—	▲ 10.8	—	1.56	▲ 1.0
平成26年度	—	▲ 6.9	—	▲ 2.8	—	1.11	—	▲ 6.1	—	▲ 1.3	—	1.68	▲ 4.2
平成27年度	—	▲ 5.9	—	▲ 8.1	—	1.27	—	▲ 5.5	—	▲ 6.9	—	1.90	▲ 4.7
《平成24年度》													
25年 3月	▲ 0.8	▲ 3.3	0.1	10.5	0.90	0.93	▲ 0.5	▲ 7.9	3.3	2.1	1.45	1.32	▲ 2.5
《平成25年度》													
4月	▲ 1.1	▲ 4.0	0.4	13.1	0.91	0.85	▲ 2.4	▲ 3.5	▲ 0.6	17.5	1.48	1.06	▲ 1.2
5月	▲ 0.2	▲ 5.2	2.2	14.4	0.94	0.84	2.0	▲ 6.2	3.4	14.6	1.50	1.35	▲ 1.5
6月	▲ 0.6	▲ 5.5	0.9	14.4	0.95	0.87	▲ 1.7	▲ 7.0	▲ 3.2	6.5	1.49	1.50	▲ 4.2
7月	▲ 0.6	▲ 5.7	1.4	16.0	0.97	0.92	0.9	▲ 4.1	0.2	13.2	1.47	1.53	▲ 2.8
8月	▲ 1.3	▲ 7.4	▲ 1.5	10.1	0.97	0.93	▲ 0.9	▲ 8.5	0.2	2.7	1.48	1.53	▲ 9.7
9月	0.4	▲ 6.3	2.5	12.0	0.99	0.96	0.5	▲ 4.1	5.5	11.7	1.56	1.55	0.2
10月	▲ 1.1	▲ 7.4	1.8	12.4	1.02	1.04	▲ 4.1	▲ 9.5	▲ 0.6	13.5	1.61	1.83	▲ 2.1
11月	▲ 0.5	▲ 8.6	1.1	11.5	1.04	1.12	2.3	▲ 9.3	▲ 2.5	4.5	1.54	1.85	▲ 3.3
12月	▲ 1.1	▲ 8.2	2.4	13.2	1.07	1.20	▲ 0.6	▲ 3.6	10.4	15.9	1.71	2.16	▲ 2.8
26年 1月	0.6	▲ 6.5	0.1	12.6	1.07	1.16	1.9	▲ 1.7	▲ 5.5	11.5	1.58	1.57	▲ 2.2
2月	▲ 0.4	▲ 6.8	▲ 0.5	11.7	1.07	1.15	▲ 3.5	▲ 7.2	2.0	12.1	1.67	1.72	▲ 4.1
3月	▲ 1.5	▲ 7.4	0.3	11.7	1.09	1.12	▲ 1.1	▲ 6.5	▲ 2.0	7.5	1.66	1.52	▲ 3.5
《平成26年度》													
26年 4月	▲ 0.5	▲ 7.5	▲ 0.6	10.5	1.09	1.01	1.3	▲ 5.0	0.1	7.6	1.64	1.20	0.6
5月	▲ 0.6	▲ 8.0	1.7	10.1	1.11	1.00	▲ 1.1	▲ 9.8	5.4	6.3	1.75	1.59	▲ 4.1
6月	▲ 0.4	▲ 6.5	0.0	10.6	1.12	1.03	3.6	2.3	▲ 2.8	11.9	1.64	1.64	0.9
7月	▲ 0.6	▲ 6.5	▲ 0.4	7.9	1.12	1.06	▲ 4.5	▲ 6.2	▲ 2.5	7.1	1.67	1.75	▲ 5.4
8月	▲ 0.2	▲ 6.7	▲ 0.9	6.9	1.11	1.07	0.8	▲ 9.3	▲ 0.8	1.6	1.65	1.71	▲ 5.4
9月	▲ 0.8	▲ 6.7	▲ 1.0	4.7	1.11	1.08	▲ 1.6	▲ 2.6	▲ 2.4	1.2	1.64	1.61	0.2
10月	▲ 0.3	▲ 6.7	▲ 1.7	0.2	1.09	1.12	0.4	▲ 4.4	▲ 0.8	▲ 3.0	1.62	1.85	▲ 8.0
11月	▲ 1.1	▲ 7.1	▲ 1.1	▲ 3.2	1.09	1.16	▲ 3.6	▲ 12.3	▲ 1.7	▲ 6.7	1.65	1.96	▲ 11.0
12月	▲ 0.8	▲ 6.9	▲ 0.7	▲ 4.9	1.09	1.22	0.0	▲ 7.1	▲ 0.5	▲ 9.4	1.64	2.10	▲ 3.3
27年 1月	0.3	▲ 7.2	1.3	▲ 4.1	1.10	1.20	3.5	▲ 7.6	4.9	▲ 1.0	1.66	1.68	▲ 4.0
2月	▲ 0.6	▲ 6.3	2.0	▲ 1.5	1.13	1.21	▲ 2.9	▲ 3.6	2.2	▲ 1.2	1.75	1.77	▲ 3.1
3月	▲ 2.1	▲ 6.9	0.7	0.0	1.16	1.21	▲ 7.4	▲ 8.0	▲ 2.4	3.3	1.85	1.70	▲ 4.4
《平成27年度》													
27年 4月	▲ 0.5	▲ 7.0	1.2	1.1	1.18	1.10	7.5	▲ 4.7	4.2	2.2	1.79	1.29	▲ 8.0
5月	▲ 0.6	▲ 8.1	1.0	▲ 1.1	1.20	1.08	▲ 0.3	▲ 10.0	▲ 0.9	▲ 10.3	1.78	1.59	▲ 12.5
6月	0.4	▲ 5.9	1.3	2.5	1.21	1.12	0.2	▲ 3.1	3.4	6.8	1.84	1.80	▲ 0.4
7月	▲ 0.8	▲ 7.2	1.0	3.6	1.24	1.18	▲ 2.0	▲ 8.3	▲ 0.8	3.6	1.86	1.97	▲ 5.5
8月	▲ 0.2	▲ 6.7	0.8	5.1	1.25	1.21	0.3	▲ 5.9	▲ 4.0	0.9	1.78	1.83	▲ 0.7
9月	▲ 1.0	▲ 7.5	1.0	5.9	1.27	1.24	▲ 2.2	▲ 10.0	5.5	7.8	1.92	1.93	▲ 13.8
10月	0.7	▲ 6.3	1.4	9.4	1.28	1.31	3.4	▲ 6.2	4.2	11.4	1.94	2.20	▲ 8.4
11月	0.5	▲ 4.6	1.8	14.8	1.30	1.40	1.5	2.7	▲ 2.3	15.7	1.86	2.21	▲ 1.4
12月	0.7	▲ 2.6	0.1	14.0	1.29	1.43	▲ 0.1	2.5	▲ 3.9	9.4	1.79	2.24	▲ 0.6
28年 1月	▲ 1.9	▲ 5.2	2.0	14.9	1.34	1.45	▲ 9.4	▲ 13.3	12.6	14.8	2.22	2.23	▲ 5.7
2月	1.4	▲ 3.7	1.0	14.4	1.34	1.44	10.5	0.7	▲ 1.6	14.2	1.98	2.00	▲ 3.4
3月	▲ 3.9	▲ 4.4	▲ 0.2	12.8	1.39	1.42	▲ 14.7	▲ 5.0	▲ 10.5	6.4	2.08	1.91	▲ 2.1

(注) 1 新規学卒者を除きパートタイムを含む
 2 平成27年12月以前の数値は新季節指数により改訂されている。

平成27年度 マッチング機能に関する業務実績(安定所別)

平成27年4月～28年3月

愛媛労働局

主要指標	就職件数 (常用)	充足件数 (常用、受理地ベース)	雇用保険受給者の 早期再就職件数
松 山	10,084	10,358	3,071
今 治	2,969	2,884	690
八幡浜	1,445	1,292	287
宇和島	1,992	1,772	449
新居浜	2,293	2,132	539
西 条	2,057	1,867	517
四国中央	1,772	1,965	421
大 洲	1,376	1,191	268
合 計	23,988	23,461	6,242

(注)雇用保険受給者の早期再就職件数は、4月～2月の実績

有効求人倍率の推移（季節調整値）

（新規学卒者を除きパートタイムを含む）

愛媛労働局

	1月	2月	3月	4月	5月	6月	7月	8月	9月	10月	11月	12月	年計	年度計
昭和41年	0.29	0.29	0.30	0.32	0.33	0.33	0.35	0.37	0.38	0.38	0.36	0.38	0.34	0.37
42年	0.41	0.41	0.45	0.45	0.47	0.49	0.50	0.51	0.47	0.51	0.53	0.55	0.48	0.51
43年	0.59	0.56	0.53	0.53	0.55	0.59	0.58	0.58	0.58	0.58	0.60	0.58	0.58	0.59
44年	0.59	0.63	0.67	0.66	0.67	0.67	0.63	0.67	0.68	0.66	0.69	0.67	0.66	0.69
45年	0.74	0.78	0.78	0.84	0.76	0.75	0.84	0.79	0.88	0.92	0.92	0.91	0.83	0.85
46年	0.88	0.84	0.81	0.77	0.80	0.77	0.76	0.73	0.73	0.73	0.72	0.72	0.77	0.73
47年	0.66	0.66	0.67	0.68	0.70	0.70	0.72	0.77	0.74	0.83	0.87	0.97	0.76	0.84
48年	0.95	1.02	1.10	1.13	1.12	1.19	1.14	1.18	1.20	1.24	1.20	1.16	1.15	1.17
49年	1.16	1.10	1.05	1.03	1.00	0.96	0.92	0.85	0.78	0.76	0.69	0.65	0.90	0.77
50年	0.63	0.61	0.57	0.57	0.55	0.52	0.54	0.54	0.55	0.55	0.55	0.56	0.56	0.56
51年	0.59	0.60	0.61	0.62	0.63	0.57	0.58	0.59	0.56	0.54	0.51	0.50	0.57	0.55
52年	0.51	0.50	0.51	0.50	0.48	0.49	0.48	0.46	0.51	0.47	0.46	0.42	0.49	0.47
53年	0.43	0.44	0.43	0.44	0.45	0.46	0.48	0.46	0.48	0.48	0.50	0.48	0.46	0.49
54年	0.53	0.54	0.54	0.56	0.57	0.57	0.57	0.60	0.62	0.64	0.67	0.67	0.59	0.62
55年	0.66	0.66	0.70	0.72	0.69	0.69	0.66	0.66	0.63	0.63	0.61	0.62	0.66	0.65
56年	0.62	0.63	0.62	0.62	0.61	0.62	0.64	0.62	0.60	0.60	0.58	0.60	0.61	0.60
57年	0.58	0.58	0.54	0.55	0.57	0.56	0.57	0.56	0.57	0.56	0.56	0.55	0.56	0.56
58年	0.56	0.55	0.57	0.58	0.58	0.57	0.58	0.59	0.59	0.60	0.63	0.59	0.58	0.60
59年	0.61	0.62	0.62	0.60	0.61	0.62	0.60	0.63	0.65	0.64	0.65	0.66	0.63	0.64
60年	0.67	0.68	0.68	0.68	0.66	0.67	0.66	0.65	0.66	0.64	0.61	0.63	0.66	0.65
61年	0.64	0.64	0.64	0.62	0.62	0.65	0.62	0.62	0.60	0.63	0.61	0.59	0.62	0.61
62年	0.58	0.59	0.59	0.60	0.60	0.63	0.68	0.68	0.74	0.77	0.79	0.82	0.67	0.73
63年	0.84	0.86	0.87	0.94	0.96	0.96	0.95	0.98	0.96	0.98	1.01	1.02	0.95	0.99
平成 元年	1.04	1.03	1.08	1.07	1.11	1.11	1.07	1.10	1.11	1.13	1.13	1.17	1.09	1.14
2年	1.23	1.26	1.26	1.23	1.22	1.23	1.26	1.24	1.25	1.25	1.29	1.28	1.25	1.26
3年	1.29	1.31	1.34	1.34	1.35	1.38	1.36	1.30	1.30	1.29	1.30	1.27	1.32	1.31
4年	1.27	1.26	1.28	1.23	1.21	1.16	1.15	1.14	1.15	1.13	1.09	1.05	1.18	1.12
5年	1.05	1.04	1.02	0.98	0.96	0.95	0.93	0.94	0.89	0.87	0.84	0.84	0.94	0.89
6年	0.84	0.84	0.84	0.85	0.87	0.86	0.87	0.91	0.90	0.87	0.85	0.88	0.86	0.87
7年	0.87	0.87	0.85	0.84	0.82	0.83	0.82	0.84	0.84	0.85	0.85	0.86	0.84	0.84
8年	0.84	0.83	0.84	0.87	0.89	0.91	0.92	0.89	0.88	0.88	0.89	0.89	0.88	0.89
9年	0.91	0.90	0.90	0.89	0.92	0.93	0.93	0.91	0.92	0.91	0.91	0.87	0.91	0.88
10年	0.84	0.82	0.77	0.76	0.73	0.71	0.70	0.70	0.70	0.70	0.69	0.69	0.73	0.70
11年	0.68	0.67	0.67	0.65	0.65	0.64	0.63	0.62	0.62	0.63	0.64	0.64	0.64	0.64
12年	0.64	0.64	0.65	0.67	0.67	0.66	0.68	0.68	0.67	0.66	0.66	0.66	0.66	0.67
13年	0.67	0.67	0.68	0.68	0.68	0.69	0.67	0.67	0.66	0.64	0.62	0.59	0.66	0.65
14年	0.61	0.63	0.65	0.63	0.62	0.62	0.62	0.62	0.63	0.63	0.64	0.63	0.63	0.63
15年	0.62	0.61	0.61	0.62	0.62	0.62	0.63	0.65	0.67	0.71	0.70	0.71	0.65	0.68
16年	0.74	0.73	0.73	0.72	0.74	0.77	0.77	0.76	0.76	0.77	0.79	0.79	0.75	0.77
17年	0.80	0.81	0.83	0.81	0.81	0.81	0.83	0.85	0.87	0.86	0.86	0.88	0.83	0.86
18年	0.90	0.89	0.89	0.90	0.90	0.90	0.89	0.87	0.87	0.88	0.87	0.88	0.89	0.88
19年	0.88	0.89	0.89	0.89	0.90	0.88	0.87	0.87	0.85	0.84	0.85	0.86	0.87	0.87
20年	0.89	0.86	0.89	0.89	0.88	0.87	0.86	0.85	0.81	0.79	0.78	0.76	0.85	0.78
21年	0.67	0.62	0.58	0.54	0.52	0.53	0.52	0.52	0.53	0.53	0.54	0.53	0.55	0.54
22年	0.54	0.55	0.56	0.59	0.57	0.57	0.61	0.61	0.65	0.67	0.68	0.71	0.61	0.65
23年	0.72	0.73	0.73	0.75	0.75	0.74	0.75	0.76	0.76	0.76	0.76	0.75	0.75	0.76
24年	0.76	0.76	0.78	0.78	0.78	0.79	0.80	0.82	0.82	0.83	0.85	0.86	0.80	0.83
25年	0.88	0.89	0.90	0.91	0.94	0.95	0.97	0.97	0.99	1.02	1.04	1.07	0.96	1.00
26年	1.07	1.07	1.09	1.09	1.11	1.12	1.12	1.11	1.11	1.09	1.09	1.09	1.10	1.11
27年	1.10	1.13	1.16	1.18	1.20	1.21	1.24	1.25	1.27	1.28	1.30	1.29	1.22	1.27
28年	1.34	1.34	1.39											

※ 1 季節調整法はセンサス局法Ⅱ（X-12-ARIMA）による。
 なお、平成27年12月以前の数値は新季節指数により改訂されている。
 2 年計及び年度計は原数値。

用 語	解 説
季節調整値	<p>求人数や求職者数は経済状況だけではなく、季節的な理由により、一定の規則性をもって変化するため、数字(原数値)をみるだけでは、その変化が経済状況によるものか、季節的な理由によるものかわからないため、「季節的な変化を取り除いた数値」で比較する必要があり、これを「季節調整」といい、季節調整を行った数値を「季節調整値」という。 (季節調整値＝原数値÷季節指数×100)</p>
新規求人数	<p>期間中に新たに受け付けた求人数(採用予定人員)。</p>
月間有効求人数	<p>前月から繰越された有効求人(前月末日現在において、求人票の有効期限が翌月以降にまたがっている未充足の求人数をいう。)と当月の「新規求人数」の合計数。</p>
新規求職申込件数	<p>期間中に新たに受け付けた求職申込みの件数。</p>
月間有効求職者数	<p>前月から繰越された有効求職者数(前月末日現在において、求職票の有効期限が翌月以降にまたがっている就職未決定の求職者をいう。)と当月の「新規求職申込件数」の合計数。</p>
新規求人倍率	<p>新規求職者に対する新規求人数の割合をいい、「新規求人数」を「新規求職申込件数」で除して得た数値。</p>
有効求人倍率	<p>有効求職者に対する有効求人数の割合をいい、「月間有効求人数」を「月間有効求職者数」で除して得た数値。</p>
正社員	<p>雇用期間の定めのないフルタイムのうち、勤め先で正社員・正職員などと呼称される正規労働者。</p>

ハローワークのマッチング機能に関する業務の評価・改善の取組について

労働市場全体の需給調整機能を強化するためには、国、地方自治体、民間需給調整機関がそれぞれの役割・機能に応じて連携を図るとともに、雇用対策の基軸となるハローワークのマッチング機能の強化が必要。このため、従来の主要3指標による目標管理を拡充し、業務の質に係る指標、地域の重点課題に関する指標等を追加、マッチング機能に関する業務を総合評価、評価結果等に基づく全国的な業務改善を実施し、積極的に利用者へ公表する。

業務の質に関する指標、地域の重点課題に関する指標等を追加

PDCAサイクルにより
主要3指標(1)を目標管理

- 1 就職件数
充足件数
雇用保険受給者の早期再就職件数

追加

業務の質に関する指標
地域の実情を踏まえた重点課題に関する指標
中長期的な就職支援を強化するため、職員の
資質向上、継続的な業務改善の取組

ハローワークのマッチング機能に関する業務の総合評価

以下の各指標の実績や各種取組の実施状況について、それぞれポイント化するとともに、総ポイント数を計算し、労働市場の状況や規模等が類似するハローワークごとに総ポイント数などを比較し、評価する(= 総合評価)

- ・主要3指標 + 業務の質に関する指標(利用者満足度、紹介成功率 など)
- ・生活保護受給者等の就職件数、障害者の就職件数、学卒ジョブサポーターの支援による正社員就職件数、マザーズハローワーク事業における就職率 など(2)
- ・キャリアコンサルティング研修の受講、好事例の導入による業務改善 など

(2 地域の実情に応じてハローワークごとに項目を選択)

積極的に利用者へ公表

・ハローワークごとの目標数値

・毎月の実績、半年時点での進捗状況など

・マッチング業務の成果や実施した各種取組の結果、業務改善の実施状況など

・ハローワークごとの総合評価の結果など

評価結果等に基づく全国的な業務改善



好事例の全国展開など

平成28年度 全所必須指標及び所重点指標・項目

全ハローワークで共通する評価(全所必須指標)

(1) 主要指標による評価	局	松山	今治	八幡浜	宇和島	新居浜	西条	四国中央	大洲
就職件数(常用) 公共職業安定所の職業紹介により常用就職した件数	23,828	9,970	2,983	1,390	2,020	2,300	2,050	1,775	1,340
求人充足件数(常用、受理地別ベース) 公共職業安定所の常用求人(受理地ベース)の充足件数	23,245	10,310	2,850	1,245	1,765	2,090	1,835	1,980	1,170
雇用保険受給者の早期再就職件数 基本手当の支給残日数を所定給付日数の3分の2以上 残して早期に再就職する件数	6,345	3,085	700	300	490	530	520	430	290

(2) 補助指標 満足度(求人者) 90%以上 (求職者) 90%以上 紹介成功率(常用) 過去3年度実績の平均値以上
求人に対する紹介率 過去3年度実績の平均値以上 求職者に対する紹介率 過去3年度実績の平均値以上

ハローワークごとの重点的な取組の評価(所重点指標) 地域の実情に応じて、ハローワークごと項目を選択

(1) 所重点指標	松山	今治	八幡浜	宇和島	新居浜	西条	四国中央	大洲
生活保護受給者等の就職件数				48	42	45	48	
障害者の就職件数	前年度実績 以上	前年度実績 以上	前年度実績 以上		前年度実績 以上			前年度実績 以上
学卒ジョブサポーターの支援による正社員就職件数	1,019							
ハローワークの職業紹介により、正規雇用に結びついたフリーター 等の件数	1,687					350		
公的職業訓練の修了3ヶ月後の就職件数	618							
マザーズハローワーク事業における担当者制による就職支援を受 けた重点支援対象者の就職率	88.5%	88.5%			88.5%			
正社員求人数	25,071	8,041	1,883	2,595			3,664	1,700
正社員就職件数	5,885	1,550			1,180	1,030	1,000	
介護・看護・保育分野の就職件数			236	380				235