

愛媛労働局発表
平成28年2月29日(月)

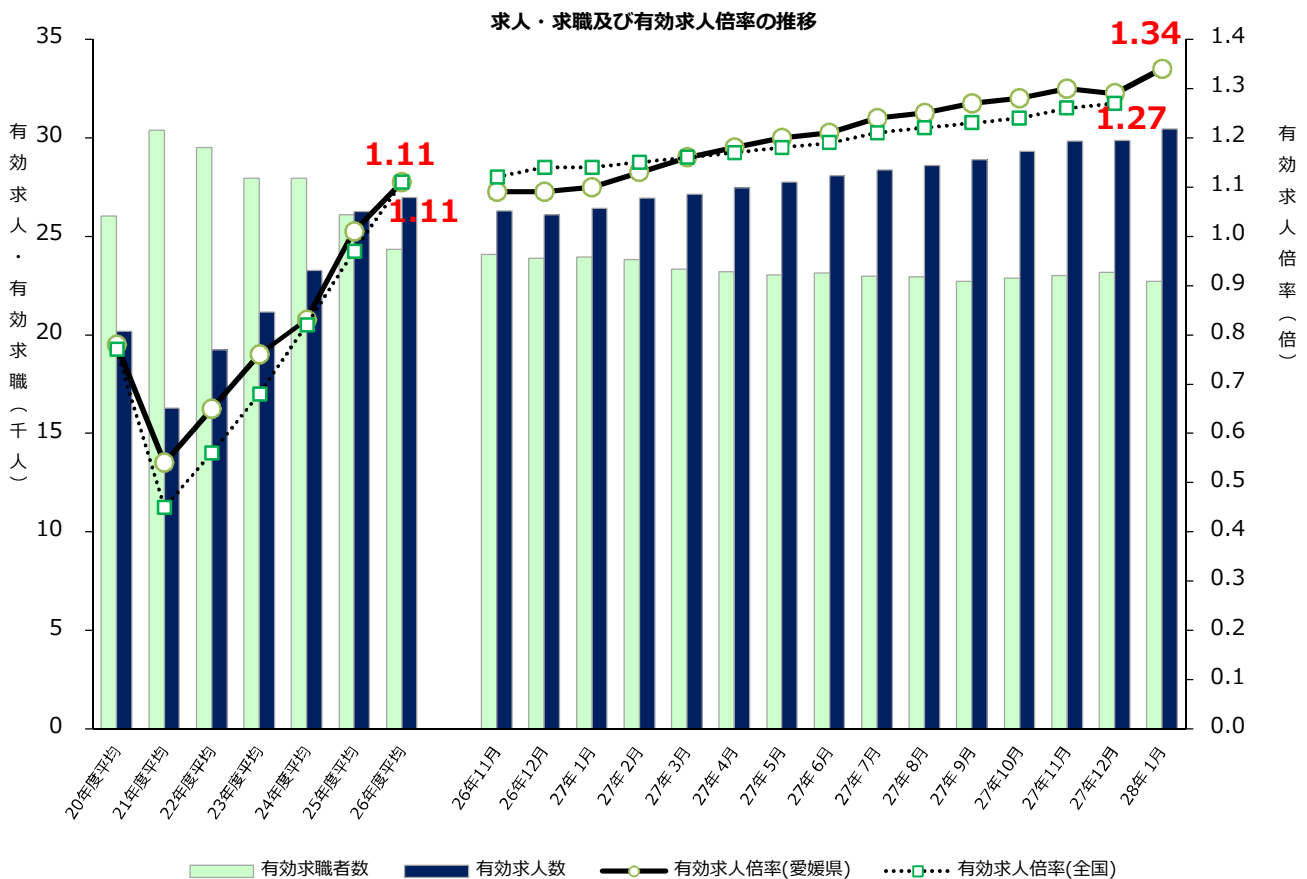
担 当	愛媛労働局職業安定部職業安定課		
	課長	友田	哲夫
	課長補佐	中山	圭二
	地方労働市場情報官	和田	雅裕
	電話	089-943-5221	

管内の雇用失業情勢（平成28年1月分）について
— 有効求人倍率は1.34倍(季節調整値) —
前月比0.05ポイント上昇

愛媛労働局では、公共職業安定所（ハローワーク）における求人、求職、就職の状況をとりまとめ、求人倍率等の指標を作成し毎月公表しています。

《ポイント》

- 有効求人倍率（季節調整値）は、1.34倍で前月比0.05ポイント上昇した。
地域別（原数値）では、すべての地域で前年同月を上回った。
正社員求人倍率（原数値）は、0.89倍で前年同月比で0.14ポイント上昇した。
- 新規求人数（原数値）は、前年同月比で8か月連続で増加した。
主な産業別では、「建設業」、「製造業」、「運輸業、郵便業」、「卸売業、小売業」、「宿泊業、飲食サービス業」、「医療、福祉」、「サービス業」で前年同月を上回った。
- 新規求職者数（原数値）は、前年同月比で3か月ぶりで減少した。



(注) 月別の有効求職者数、有効求人数、有効求人倍率は季節調整値。なお、平成27年12月以前の数値は新季節指数により改訂されている。

管内の雇用失業情勢(平成28年1月分)概要

I 主要指標

1 求人倍率 [資料P11.13]

項目	28年1月	前月差	ポイント (前月差)
有効求人倍率	1.34 倍	0.05 p	前月差で2か月ぶり上昇
有効求人	30,463	2.0 %	前月比で13か月連続増加 597
有効求職	22,712	▲ 1.9 %	前月比で4か月ぶり減少 ▲ 449
新規求人倍率	2.22 倍	0.43 p	前月差で3か月ぶり上昇
新規求人	11,900	12.6 %	前月比で3か月ぶり増加 1,328
新規求職	5,349	▲ 9.4 %	前月比で2か月連続減少 ▲ 554

(注) 数値は季節調整値

【正社員求人】 [資料P7]

項目	28年1月	前年同月差	ポイント
正社員有効求人倍率	0.89 倍	0.14 p	前年同月差で70か月連続上昇

【地域別】 [資料P8.9]

項目	28年1月	前年同月差	ポイント
東 予	1.64 倍	0.36 p	前年同月差で12か月連続上昇
中 予	1.42 倍	0.23 p	前年同月差で48か月連続上昇
南 予	1.20 倍	0.14 p	前年同月差で12か月連続上昇

2 求人 [資料P4.5.10]

項目	28年1月	前年同月比	ポイント (前年同月差)
有効求人	30,091	14.9 %	前年同月比で8か月連続増加 3,903
新規求人	12,751	14.8 %	前年同月比で8か月連続増加 1,641
（建設業	751	22.7 %	139
（製造業	1,434	18.9 %	228
（運輸業, 郵便業	551	14.6 %	70
（卸売業, 小売業	2,257	15.9 %	309
（宿泊業, 飲食サービス業	1,016	20.4 %	172
（医療, 福祉	3,043	7.3 %	206
（サービス業	1,882	30.7 %	442

【一般・パート別(有効求人)状況】

一般求人は前年同月比9.7%増加、パート求人は前年同月比23.9%増加となった。

3 求 職 [資料 P10]

項 目	28年1月	前年同月比	ポイント (前年同月差)
有 効 求 職	20,716	▲ 5.2 %	前年同月比で38か月連続減少 ▲ 1,127
新 規 求 職	5,727	▲ 13.3 %	前年同月比で3か月ぶり減少 ▲ 878

[態様別(常用新規求職者(パートを除く))状況] [資料 P6]

項 目	28年1月	前年同月比	ポイント (前年同月差)
在 職 者	1,351	▲ 8.5 %	前年同月比で4か月ぶり減少 ▲ 126
離 職 者	2,328	▲ 13.7 %	前年同月比で2か月連続減少 ▲ 370
事業主都合離職者	530	▲ 19.7 %	前年同月比で2か月連続減少 ▲ 130
自己都合離職者	1,695	▲ 10.1 %	前年同月比で3か月ぶり減少 ▲ 190
無 業 者	354	▲ 26.1 %	前年同月比で16か月連続減少 ▲ 125

[一般・パート別(有効求職)状況]

一般求職者は前年同月比7.0%減少、パート求職者は前年同月比1.1%減少となった。

4 就 職 [資料 P10]

項 目	28年1月	前年同月(期)比	ポイント (前年同月差)
当 月	就 職 件 数	1,781 ▲ 5.7 %	前年同月比で2か月連続減少 ▲ 108
	就 職 率	31.1 % 2.5 p	前年同月差で5か月ぶり上昇
累 計 (4~1月)	就 職 件 数	21,300 ▲ 5.9 %	前年同期比で減少 ▲ 1,324
	就 職 率	37.4 % 0.1 p	前年同期比で上昇

5 雇用保険関係

項 目	28年1月	前年同月比	ポイント (前年同月差)
受給資格決定件数(一般)	1,500	▲ 4.4 %	前年同月比で2か月ぶり減少 ▲ 69
受 給 者 実 人 員	4,669	▲ 10.9 %	前年同月比で39か月連続減少 ▲ 570
月末現在雇用保険被保険者数	387,609	1.7 %	前年同月比で73か月連続増加 6,324

II 雇用失業情勢判断

雇用失業情勢は、改善が進んでいる。

愛媛労働局では、こうした情勢の中、「求職者ニーズに合った正社員求人確保と能動的マッチングの推進」、「人材不足分野における求人充足サービスの一層の強化」、「地域のニーズに即した公的職業訓練への誘導」などを重点にハローワークの総力をあげて取り組むこととしている。

※ 平成28年2月分の求人倍率の公表予定日

・愛媛県内分(愛媛労働局取りまとめ) - 3月28日(月)

・全 国 分(厚生労働省取りまとめ) - 3月29日(火)

平成27年度 産業別新規求人の動向

産 業	27年 1月	2月	3月	4月	5月	6月	7月	8月	9月	10月	11月	12月	28年 1月	年度合計 (対前年度比) (4月～1月)
農 林 漁 業	76	68	66	63	37	91	88	125	190	136	100	78	86	994
	31.0	0.0	22.2	57.5	▲ 22.9	▲ 28.3	▲ 11.1	60.3	22.6	▲ 10.5	56.3	▲ 23.5	13.2	5.6
鉱業、砕石業、砂利採取業	6	4	1	2	2	4	0	1	6	0	4	2	3	24
	500.0	100.0	▲ 66.7	▲ 50.0	-	300.0	-	▲ 75.0	500.0	▲ 100.0	100.0	100.0	▲ 50.0	9.1
建 設 業	612	647	615	604	517	682	652	478	748	654	528	551	751	6,165
	▲ 9.9	▲ 5.1	7.1	▲ 0.5	▲ 14.5	14.8	5.0	▲ 25.9	17.4	11.6	▲ 9.0	14.6	22.7	3.3
製 造 業	1,206	1,240	1,093	1,407	1,098	1,408	1,349	1,181	1,301	1,431	1,254	1,114	1,434	12,977
	▲ 11.3	0.2	▲ 7.0	4.6	▲ 9.9	21.2	7.2	6.3	9.9	14.7	20.9	11.2	18.9	10.2
食 料 品 製 造 業	320	296	315	467	281	398	406	208	314	497	227	265	369	3,432
	▲ 12.1	▲ 1.7	16.2	47.3	20.1	51.9	45.5	▲ 1.9	0.0	44.5	▲ 4.6	▲ 15.3	15.3	21.1
織 維 工 業	130	133	105	136	132	138	154	147	139	142	135	98	186	1,407
	▲ 28.2	▲ 16.9	▲ 46.4	▲ 25.3	▲ 2.9	4.5	▲ 10.5	15.7	▲ 3.5	▲ 14.5	57.0	8.9	43.1	3.1
パルプ・紙・紙加工品製造業	138	137	91	121	113	120	146	145	157	114	122	165	158	1,361
	3.0	47.3	12.3	37.5	▲ 5.0	26.3	▲ 9.9	28.3	52.4	▲ 20.3	56.4	150.0	14.5	23.2
化 学 工 業	13	13	12	15	11	13	11	23	13	10	23	27	22	168
	44.4	▲ 23.5	140.0	87.5	▲ 26.7	8.3	57.1	43.8	8.3	▲ 50.0	35.3	200.0	69.2	30.2
プラスチック製品製造業	26	17	18	20	24	4	20	19	6	33	13	11	17	167
	44.4	21.4	12.5	▲ 31.0	50.0	▲ 84.6	11.1	533.3	▲ 71.4	57.1	▲ 35.0	▲ 26.7	▲ 34.6	▲ 14.4
金属製品製造業	46	67	80	67	49	71	69	47	62	68	70	77	84	664
	▲ 42.5	26.4	25.0	26.4	▲ 36.4	26.8	0.0	▲ 23.0	40.9	▲ 1.4	▲ 16.7	67.4	82.6	9.8
はん用機械器具製造業	62	72	53	58	72	81	55	105	92	57	100	75	52	747
	29.2	41.2	6.0	16.0	35.8	50.0	▲ 9.8	90.9	53.3	62.9	72.4	41.5	▲ 16.1	38.1
生産用機械器具製造業	39	45	37	48	41	53	34	59	66	46	69	53	47	516
	▲ 32.8	7.1	▲ 5.1	▲ 7.7	64.0	12.8	▲ 30.6	59.5	135.7	▲ 11.5	86.5	152.4	20.5	33.3
電子部品・デバイス・ 電子回路製造業	1	11	2	15	4	15	5	1	9	1	9	3	22	84
	▲ 90.0	37.5	▲ 94.1	275.0	▲ 81.0	▲ 40.0	▲ 28.6	▲ 90.0	28.6	▲ 50.0	125.0	▲ 57.1	2100.0	▲ 4.5
電気機械器具製造業	35	80	25	31	82	29	35	56	52	36	79	44	26	470
	▲ 28.6	1.3	▲ 54.5	▲ 80.6	▲ 13.7	▲ 58.0	▲ 7.9	▲ 21.1	36.8	▲ 7.7	0.0	83.3	▲ 25.7	▲ 27.5
輸送用機械器具製造業	277	216	212	306	154	354	303	234	265	289	258	202	311	2,676
	13.5	▲ 16.3	1.9	10.1	▲ 41.2	45.1	15.2	22.5	0.4	31.4	23.4	▲ 12.6	12.3	9.7
その他の製造業	8	28	18	9	35	10	11	22	15	14	32	2	17	167
	▲ 69.2	64.7	0.0	▲ 25.0	75.0	▲ 66.7	▲ 26.7	83.3	▲ 42.3	7.7	68.4	▲ 90.0	112.5	▲ 4.6
電気・ガス・熱供給・水道業	4	1	2	0	6	4	2	4	0	3	2	1	3	25
	300.0	▲ 75.0	▲ 83.3	▲ 100.0	100.0	100.0	▲ 33.3	100.0	▲ 100.0	50.0	▲ 33.3	-	▲ 25.0	13.6
情 報 通 信 業	156	132	127	117	103	214	185	131	115	225	122	115	172	1,499
	4.0	3.1	▲ 0.8	▲ 25.5	▲ 18.3	▲ 15.1	42.3	12.9	▲ 25.3	47.1	▲ 6.9	▲ 23.3	10.3	▲ 1.7
情報サービス業	113	95	108	90	80	160	110	104	98	158	92	100	114	1,106
	▲ 4.2	26.7	0.0	▲ 35.3	▲ 16.7	▲ 26.3	▲ 6.8	16.9	▲ 16.2	26.4	▲ 6.1	2.0	0.9	▲ 8.6
運 輸 業 ， 郵 便 業	481	510	479	406	427	547	505	490	624	499	490	389	551	4,928
	▲ 18.1	12.1	▲ 12.6	▲ 20.4	▲ 11.2	21.0	5.4	0.0	19.3	▲ 12.1	▲ 9.8	19.3	14.6	1.5
卸 売 業 ， 小 売 業	1,948	1,505	1,527	1,706	1,558	1,364	1,695	1,707	1,714	2,226	1,570	1,472	2,257	17,269
	4.2	▲ 8.6	6.7	8.6	▲ 6.0	▲ 7.5	▲ 0.2	7.9	6.3	24.3	9.4	25.3	15.9	8.3
金 融 業 ， 保 険 業	89	78	68	92	61	74	114	73	52	102	63	61	102	794
	6.0	8.3	▲ 12.8	▲ 24.0	▲ 28.2	7.2	8.6	▲ 14.1	▲ 22.4	24.4	▲ 36.4	1.7	14.6	▲ 7.9
不動産業、物品賃借業	129	66	119	135	61	110	117	81	99	121	101	124	98	1,047
	12.2	▲ 21.4	48.8	75.3	▲ 11.6	12.2	30.0	0.0	▲ 16.1	6.1	▲ 1.9	25.3	▲ 24.0	7.1
学術研究、専門・技術サービス業	289	376	283	326	295	276	318	267	235	286	317	171	242	2,733
	▲ 7.7	30.6	▲ 3.4	▲ 7.6	▲ 15.0	4.2	▲ 5.6	5.1	▲ 18.4	▲ 13.9	22.9	▲ 25.7	▲ 16.3	▲ 7.5
宿泊業、飲食サービス業	844	880	912	851	788	788	864	745	876	934	918	649	1,016	8,429
	1.2	19.6	▲ 6.4	6.1	3.1	▲ 6.1	15.2	2.1	▲ 10.4	26.7	18.1	▲ 0.5	20.4	7.1
生活関連サービス業、娯楽業	525	318	473	486	261	543	493	272	529	458	398	376	484	4,300
	32.2	▲ 23.0	8.0	36.9	▲ 32.6	50.4	15.5	▲ 29.7	47.8	▲ 24.9	33.1	19.0	▲ 7.8	6.8
教育、学習支援業	188	122	194	229	131	155	152	88	154	147	116	134	166	1,472
	▲ 15.7	2.5	55.2	▲ 10.5	57.8	80.2	▲ 25.5	41.9	14.1	▲ 23.8	43.2	12.6	▲ 11.7	4.6
医 療 ， 福 祉	2,837	2,549	2,476	2,619	2,122	2,464	2,678	2,205	2,452	2,835	2,472	2,405	3,043	25,295
	6.8	0.7	2.4	8.1	▲ 1.7	8.9	1.7	▲ 1.3	15.1	5.6	9.3	11.7	7.3	6.4
医 療 業	1,107	1,037	966	1,051	928	992	985	868	951	1,055	905	978	1,175	9,888
	7.3	▲ 4.0	▲ 9.8	13.3	4.5	0.0	▲ 5.0	0.2	9.2	6.5	5.0	9.9	6.1	4.8
社会保険・社会福祉・介護事業	1,696	1,452	1,464	1,547	1,178	1,444	1,681	1,326	1,486	1,768	1,560	1,375	1,834	15,199
	6.3	1.5	16.0	5.8	▲ 6.6	15.5	7.3	▲ 2.2	18.9	5.6	12.6	9.4	8.1	7.4
複 合 サ ー ビ ス 専 業	83	93	96	269	138	106	61	92	144	382	112	76	147	1,527
	10.7	32.9	50.0	355.9	▲ 44.6	68.3	▲ 51.2	▲ 8.9	136.1	▲ 22.4	45.5	11.8	77.1	10.8
サ ー ビ ス 業 (他に分類されないもの)	1,440	1,478	1,590	1,251	1,631	1,860	1,469	1,466	1,575	1,878	1,795	1,374	1,882	16,181
	▲ 7.8	▲ 12.7	10.0	▲ 23.1	▲ 18.5	▲ 2.8	1.3	6.9	▲ 3.3	41.8	51.0	11.0	30.7	6.6
公務(他に分類されるものを除く)・ そ の 他	197	465	210	138	135	126	124	131	111	135	114	294	314	1,622
	▲ 25.1	7.9	32.1	▲ 12.1	▲ 17.7	20.0	55.0	10.1	11.0	33.7	▲ 2.6	▲ 27.6	59.4	4.9
合 計	11,110	10,532	10,331	10,701	9,371	10,816	10,866	9,537	10,925	12,452	10,476	9,386	12,751	107,281
	▲ 1.0	▲ 1.2	3.3	2.2	▲ 10.3	6.8	3.6	0.9	7.8	11.4	15.7	9.4	14.8	6.2

(注) 1 上段：新規求人数（原数値、パートを含む。）、下段：新規求人の対前年度比。
2 産業分類は、平成25年10月改訂の「日本標準産業分類」によるものである。

安定所別・主要産業別新規求人の動向

(平成28年1月対前年増減数)

	松山			今治			新居浜			西条			四国中央			八幡浜			宇和島			大洲			県計		
	28年 1月	27年 1月	増減	28年 1月	27年 1月	増減	28年 1月	27年 1月	増減	28年 1月	27年 1月	増減	28年 1月	27年 1月	増減	28年 1月	27年 1月	増減	28年 1月	27年 1月	増減	28年 1月	27年 1月	増減	28年 1月	27年 1月	増減
農, 林, 漁業	13	0	13	6	5	1	6	1	5	6	7	▲1	4	1	3	8	13	▲5	43	45	▲2	0	4	▲4	86	76	10
鉱業, 砕石業, 砂利採取業	3	3	0	0	1	▲1	0	0	0	0	0	0	0	0	0	0	0	0	0	0	0	0	2	▲2	3	6	▲3
建設業	320	256	64	97	84	13	88	63	25	94	81	13	56	38	18	32	27	5	21	23	▲2	43	40	3	751	612	139
製造業	352	298	54	437	342	95	107	123	▲16	120	117	3	208	178	30	86	68	18	55	38	17	69	42	27	1,434	1,206	228
電気・ガス・ 熱供給・水道業	2	3	▲1	1	0	1	0	0	0	0	0	0	0	0	0	0	0	0	0	1	▲1	0	0	0	3	4	▲1
情報通信業	161	127	34	5	13	▲8	3	0	3	0	0	0	1	2	▲1	2	0	2	0	14	▲14	0	0	0	172	156	16
運輸業, 郵便業	233	204	29	49	39	10	134	79	55	30	52	▲22	49	59	▲10	13	12	1	25	10	15	18	26	▲8	551	481	70
卸売業, 小売業	1,178	1,116	62	390	146	244	191	196	▲5	79	178	▲99	129	64	65	98	67	31	136	117	19	56	64	▲8	2,257	1,948	309
金融業, 保険業	49	56	▲7	37	13	24	3	15	▲12	0	0	0	8	0	8	0	0	0	5	1	4	0	4	▲4	102	89	13
不動産業, 物品質借業	75	92	▲17	2	7	▲5	5	7	▲2	4	11	▲7	10	1	9	0	1	▲1	2	7	▲5	0	3	▲3	98	129	▲31
学術研究, 専門・ 技術サービス業	184	179	5	27	19	8	15	16	▲1	5	9	▲4	1	40	▲39	4	3	1	3	4	▲1	3	19	▲16	242	289	▲47
宿泊業, 飲食サービス業	522	443	79	123	54	69	72	34	38	43	70	▲27	102	99	3	48	50	▲2	50	49	1	56	45	11	1,016	844	172
生活関連サービス 業, 娯楽業	262	299	▲37	70	70	0	25	23	2	37	21	16	34	33	1	28	39	▲11	12	26	▲14	16	14	2	484	525	▲41
教育, 学習支援業	143	114	29	1	11	▲10	11	21	▲10	1	19	▲18	2	1	1	2	14	▲12	2	7	▲5	4	1	3	166	188	▲22
医療, 福祉	1,670	1,647	23	278	276	2	242	190	52	197	173	24	148	104	44	156	166	▲10	242	167	75	110	114	▲4	3,043	2,837	206
医療業	602	587	15	133	141	▲8	102	78	24	72	61	11	91	47	44	75	108	▲33	56	53	3	44	32	12	1,175	1,107	68
社会保険・社会 福祉・介護事業	1,044	1,036	8	145	135	10	139	102	37	125	112	13	57	57	0	81	58	23	177	114	63	66	82	▲16	1,834	1,696	138
複合サービス事業	43	29	14	63	12	51	5	3	2	11	5	6	4	5	▲1	3	10	▲7	3	3	0	15	16	▲1	147	83	64
サービス業 (他に分類されないもの)	1,302	882	420	137	122	15	173	134	39	150	150	0	49	40	9	8	22	▲14	55	57	▲2	8	33	▲25	1,882	1,440	442
公善(他に分類される ものを除く)・その他	174	106	68	33	7	26	5	11	▲6	11	13	▲2	57	25	32	20	11	9	12	10	2	2	14	▲12	314	197	117
合計	6,686	5,854	832	1,756	1,221	535	1,085	916	169	788	906	▲118	862	690	172	508	503	5	666	579	87	400	441	▲41	12,751	11,110	1,641

(注) パートを含む。

常用新規求職者(パートを除く)の推移(愛媛県) (離職理由別)

(単位:人、%)

	求職者計	①		②				③			
		在職者	離職者	定年	事業主 都合離職者	自己都合 離職者	自営	無業者	家事	その他	
【月平均】 平成22年度	5,339 64,072 (▲1.3)	1,052 12,627 (▲9.4)	3,498 41,976 (▲6.7)	133 1,600 (▲8.2)	1,178 14,136 (▲13.1)	2,085 25,015 (▲2.2)	100 1,196 (▲10.1)	789 9,469 (▲12.8)	78 933 (▲2.4)	711 8,536 (▲14.1)	
【月平均】 平成23年度	4,905 58,864 (▲8.1)	1,019 12,231 (▲3.1)	3,171 38,056 (▲9.3)	109 1,306 (▲18.4)	959 11,509 (▲18.6)	2,007 24,088 (▲3.7)	92 1,109 (▲7.3)	715 8,577 (▲9.4)	75 897 (▲3.9)	640 7,680 (▲10.0)	
【月平均】 平成24年度	4,852 58,220 (▲1.1)	1,082 12,981 (▲6.1)	3,175 38,104 (▲0.1)	99 1,193 (▲8.7)	991 11,897 (▲3.4)	1,998 23,972 (▲0.5)	83 998 (▲10.0)	595 7,135 (▲16.8)	74 893 (▲0.4)	520 6,242 (▲18.7)	
【月平均】 平成25年度	4,472 53,667 (▲7.8)	1,173 14,070 (▲8.4)	2,745 32,942 (▲13.5)	80 960 (▲19.5)	777 9,324 (▲21.6)	1,821 21,852 (▲8.8)	65 774 (▲22.4)	555 6,655 (▲6.7)	65 776 (▲13.1)	490 5,879 (▲5.8)	
【月平均】 平成26年度	4,160 49,920 (▲7.0)	1,182 14,183 (▲0.8)	2,510 30,118 (▲8.6)	60 722 (▲24.8)	664 7,970 (▲14.5)	1,723 20,677 (▲5.4)	59 713 (▲7.9)	468 5,619 (▲15.6)	56 673 (▲13.3)	412 4,946 (▲15.9)	
【月平均】 平成27年度	3,876 38,755 (▲6.6)	1,133 11,329 (▲0.1)	2,366 23,664 (▲7.3)	59 591 (▲7.8)	574 5,743 (▲15.8)	1,672 16,721 (▲4.2)	58 580 (▲1.2)	376 3,762 (▲19.3)	55 547 (▲0.4)	322 3,215 (▲21.9)	
26年1月	4,987 (▲4.3)	1,533 (▲16.8)	2,871 (▲12.7)	65 (▲24.4)	718 (▲25.4)	2,012 (▲6.5)	73 (▲16.1)	583 (▲4.3)	76 (▲4.1)	507 (▲5.4)	
2月	4,429 (▲8.1)	1,540 (▲10.4)	2,340 (▲16.8)	59 (▲28.9)	614 (▲21.4)	1,600 (▲15.3)	67 (▲13.8)	549 (▲10.0)	66 (▲21.4)	483 (▲8.2)	
3月	4,613 (▲8.2)	1,470 (▲5.7)	2,517 (▲14.3)	51 (▲29.2)	712 (▲15.6)	1,682 (▲13.3)	72 (▲4.0)	626 (▲10.2)	77 (▲14.9)	549 (▲12.9)	
26年4月	5,805 (▲5.4)	1,147 (▲14.4)	4,030 (▲7.4)	185 (▲34.4)	1,432 (▲5.7)	2,332 (▲5.6)	77 (▲4.1)	628 (▲19.9)	75 (▲14.8)	553 (▲20.5)	
5月	4,267 (▲13.7)	1,127 (▲2.0)	2,608 (▲18.3)	58 (▲38.9)	686 (▲23.8)	1,802 (▲14.7)	56 (▲32.5)	532 (▲17.5)	66 (▲7.0)	466 (▲18.8)	
6月	4,180 (▲1.3)	1,151 (▲4.9)	2,547 (▲1.3)	50 (▲13.8)	673 (▲3.3)	1,768 (▲4.5)	54 (▲18.2)	482 (▲6.2)	56 (▲0.0)	426 (▲7.0)	
7月	4,200 (▲7.7)	1,148 (▲0.7)	2,596 (▲10.6)	67 (▲1.5)	700 (▲15.7)	1,760 (▲8.5)	67 (▲16.3)	456 (▲9.7)	58 (▲31.8)	398 (▲13.7)	
8月	3,863 (▲10.4)	1,092 (▲6.0)	2,332 (▲9.8)	49 (▲27.9)	590 (▲11.5)	1,645 (▲8.1)	46 (▲22.0)	439 (▲22.2)	56 (▲35.6)	383 (▲19.7)	
9月	4,317 (▲1.5)	1,164 (▲7.8)	2,599 (▲5.5)	51 (▲5.6)	657 (▲12.6)	1,833 (▲2.6)	54 (▲5.3)	554 (▲0.2)	63 (▲1.6)	491 (▲0.4)	
10月	4,200 (▲4.6)	1,141 (▲5.2)	2,599 (▲7.4)	37 (▲49.3)	592 (▲26.3)	1,906 (▲1.8)	63 (▲12.5)	460 (▲9.8)	52 (▲13.3)	408 (▲9.3)	
11月	3,194 (▲13.8)	963 (▲5.9)	1,868 (▲15.6)	38 (▲25.5)	418 (▲27.2)	1,363 (▲11.6)	48 (▲9.1)	363 (▲22.8)	36 (▲28.0)	327 (▲22.1)	
12月	2,833 (▲8.0)	905 (▲8.8)	1,658 (▲12.5)	42 (▲10.5)	413 (▲23.4)	1,165 (▲8.4)	37 (▲14.0)	270 (▲23.3)	29 (▲21.6)	241 (▲23.5)	
27年1月	4,654 (▲6.7)	1,477 (▲3.7)	2,698 (▲6.0)	64 (▲1.5)	660 (▲8.1)	1,885 (▲6.3)	85 (▲16.4)	479 (▲17.8)	58 (▲23.7)	421 (▲17.0)	
2月	4,177 (▲5.7)	1,508 (▲2.1)	2,187 (▲6.5)	48 (▲18.6)	504 (▲17.9)	1,577 (▲1.4)	57 (▲14.9)	482 (▲12.2)	68 (▲3.0)	414 (▲14.3)	
3月	4,230 (▲8.3)	1,360 (▲7.5)	2,396 (▲4.8)	33 (▲35.3)	645 (▲9.4)	1,641 (▲2.4)	69 (▲4.2)	474 (▲24.3)	56 (▲27.3)	418 (▲23.9)	
27年4月	5,444 (▲6.2)	1,182 (▲3.1)	3,747 (▲7.0)	184 (▲0.5)	1,190 (▲16.9)	2,305 (▲1.2)	64 (▲16.9)	515 (▲18.0)	75 (▲0.0)	440 (▲20.4)	
5月	3,900 (▲8.6)	1,088 (▲3.5)	2,401 (▲7.9)	64 (▲10.3)	535 (▲22.0)	1,743 (▲3.3)	58 (▲3.6)	411 (▲22.7)	58 (▲12.1)	353 (▲24.2)	
6月	4,054 (▲3.0)	1,257 (▲9.2)	2,398 (▲5.9)	38 (▲24.0)	608 (▲9.7)	1,678 (▲5.1)	71 (▲31.5)	399 (▲17.2)	66 (▲17.9)	333 (▲21.8)	
7月	3,779 (▲10.0)	1,089 (▲5.1)	2,335 (▲10.1)	51 (▲23.9)	532 (▲24.0)	1,686 (▲4.2)	60 (▲10.4)	355 (▲22.1)	38 (▲34.5)	317 (▲20.4)	
8月	3,648 (▲5.6)	1,110 (▲1.6)	2,156 (▲7.5)	41 (▲16.3)	467 (▲20.8)	1,588 (▲3.5)	55 (▲19.6)	382 (▲13.0)	62 (▲10.7)	320 (▲16.4)	
9月	3,867 (▲10.4)	1,135 (▲2.5)	2,338 (▲10.0)	48 (▲5.9)	504 (▲23.3)	1,725 (▲5.9)	58 (▲7.4)	394 (▲28.9)	59 (▲6.3)	335 (▲31.8)	
10月	3,875 (▲7.7)	1,170 (▲2.5)	2,344 (▲9.8)	40 (▲8.1)	554 (▲6.4)	1,694 (▲11.1)	55 (▲12.7)	361 (▲21.5)	46 (▲11.5)	315 (▲22.8)	
11月	3,310 (▲3.6)	1,005 (▲4.4)	1,970 (▲5.5)	41 (▲7.9)	442 (▲5.7)	1,426 (▲4.6)	59 (▲22.9)	335 (▲7.7)	53 (▲47.2)	282 (▲13.8)	
12月	2,845 (▲0.4)	942 (▲4.1)	1,647 (▲0.7)	45 (▲7.1)	381 (▲7.7)	1,181 (▲1.4)	38 (▲2.7)	256 (▲5.2)	37 (▲27.6)	219 (▲9.1)	
28年1月	4,033 (▲13.3)	1,351 (▲8.5)	2,328 (▲13.7)	39 (▲39.1)	530 (▲19.7)	1,695 (▲10.1)	62 (▲27.1)	354 (▲26.1)	53 (▲8.6)	301 (▲28.5)	

(注) 月別の () 内は、前年同月比を示し、年度別の () 内は前年同期比を示す。

【資料出所】 愛媛労働局「職業安定業務統計」

正社員職業紹介状況(原数値)

愛媛労働局

項 目	平成28年 1月	平成27年 1月	前年同月比 (差)
① 月間有効求職者数 (人) (パートタイムを除く常用)	13,924	14,968	▲ 7.0%
正社員			
② 月間有効求人数 (人)	12,355	11,288	9.5%
③ 新規求人数 (人)	5,098	4,674	9.1%
④ 就職件数 (件)	888	962	▲ 7.7%
⑤ 有効求人倍率 (倍) (②/①) (原数値)	0.89	0.75	0.14 p

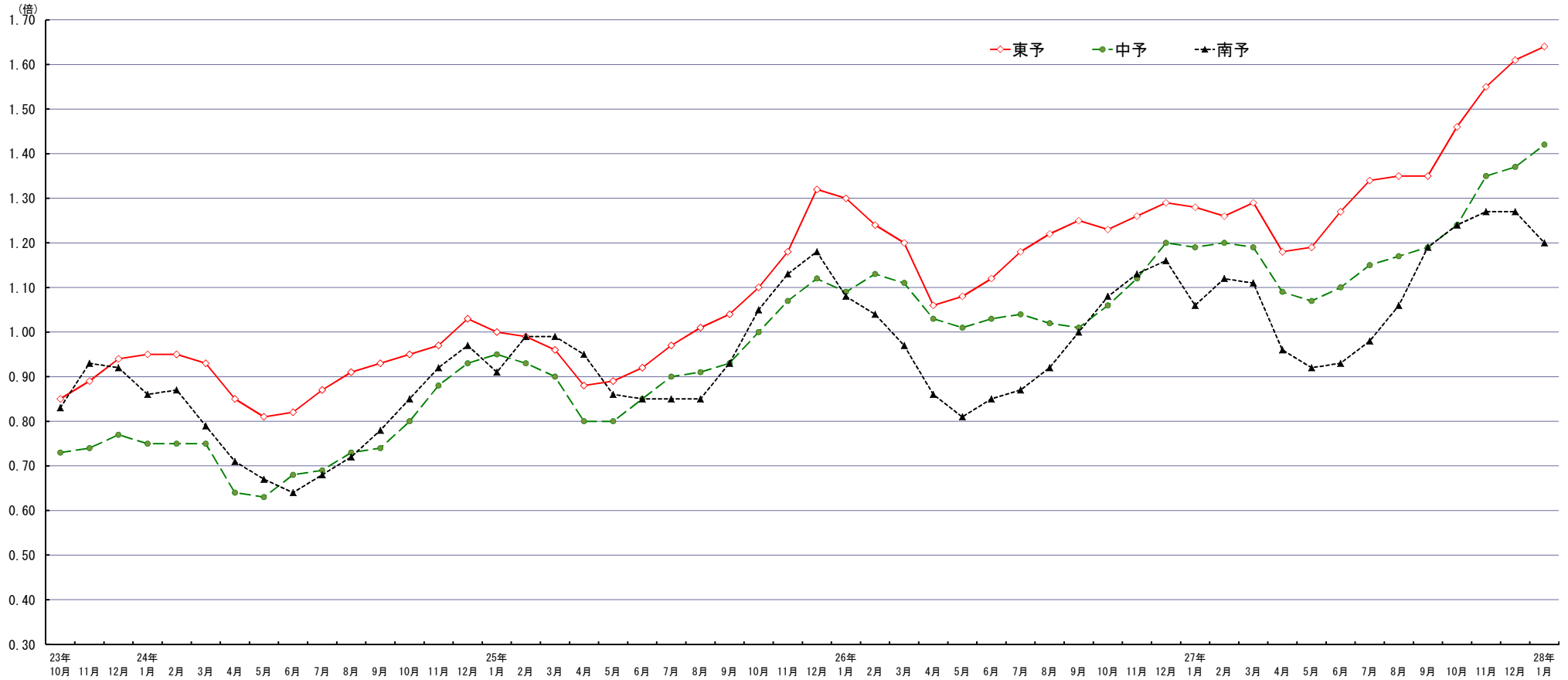
(注) 正社員の有効求人倍率は正社員の月間有効求人数をパートタイムを除く常用の月間有効求職者数で除して算出しているが、パートタイムを除く常用の月間有効求職者数には派遣労働者や契約社員を希望する者も含まれるため、厳密な意味での正社員有効求人倍率より低い値となる。

月間有効求人倍率の推移(原数値)

		28年1月	27年1月	増減率(差)
① 月間有効 求人倍率 (③/②)	東予	1.64	1.28	0.36p
	中予	1.42	1.19	0.23p
	南予	1.20	1.06	0.14p
	県計	1.45	1.20	0.25p
② 月間有効 求職者数 (人)	東予	6,277	6,849	▲ 8.4%
	中予	11,311	11,650	▲ 2.9%
	南予	3,128	3,344	▲ 6.5%
	県計	20,716	21,843	▲ 5.2%
③ 月間有効 求人数 (人)	東予	10,280	8,793	16.9%
	中予	16,053	13,860	15.8%
	南予	3,758	3,535	6.3%
	県計	30,091	26,188	14.9%

(注) 学卒を除き、パートタイムを含む。

地域別有効求人倍率の推移（原数値）



	23年 10月	11月	12月	24年 1月	2月	3月	4月	5月	6月	7月	8月	9月	10月	11月	12月	25年 1月	2月	3月	4月	5月	6月	7月	8月	9月	10月	11月	12月	26年 1月	2月	3月	4月	5月	6月	7月	8月	9月	10月	11月	12月	27年 1月	2月	3月	4月	5月	6月	7月	8月	9月	10月	11月	12月	28年 1月
東予	0.85	0.89	0.94	0.95	0.95	0.93	0.85	0.81	0.82	0.87	0.91	0.93	0.95	0.97	1.03	1.00	0.99	0.96	0.88	0.89	0.92	0.97	1.01	1.04	1.10	1.18	1.32	1.30	1.24	1.20	1.06	1.08	1.12	1.18	1.22	1.25	1.23	1.26	1.29	1.28	1.26	1.29	1.18	1.19	1.27	1.34	1.35	1.35	1.46	1.55	1.61	1.64
中予	0.73	0.74	0.77	0.75	0.75	0.64	0.63	0.68	0.69	0.73	0.74	0.80	0.88	0.93	0.95	0.93	0.90	0.80	0.80	0.85	0.90	0.91	0.93	1.00	1.07	1.12	1.09	1.13	1.11	1.03	1.01	1.03	1.04	1.02	1.01	1.06	1.12	1.20	1.19	1.20	1.19	1.19	1.09	1.07	1.10	1.15	1.17	1.19	1.24	1.35	1.37	1.42
南予	0.83	0.93	0.92	0.86	0.87	0.79	0.71	0.67	0.64	0.68	0.72	0.78	0.85	0.92	0.97	0.91	0.99	0.99	0.95	0.86	0.85	0.85	0.85	0.93	1.05	1.13	1.18	1.08	1.04	0.97	0.86	0.81	0.85	0.87	0.92	1.00	1.08	1.13	1.16	1.06	1.12	1.11	0.96	0.92	0.93	0.98	1.06	1.19	1.24	1.27	1.27	1.20

一 般 職 業 紹 介 状 況

平成 28 年 1 月

愛媛労働局職業安定部職業安定課

年度・月	A 新規求職申込件数				B 月間有効求職者数				C 新規求人数		D 月間有効求人数		E 就職件数				F 充足数		求人倍率 (原数値)		求人倍率 (季節調整値)		就職率	充足率
	常用	うち (保)	うち 中高年		常用	うち (保)	うち 中高年		常用		常用		常用	うち (保)	うち 中高年		常用	新規	有効	新規	有効	E/A(%)	F/C(%)	
																		C/A	D/B					
平成 26 年度	72,665	72,342	20,742	27,169	292,266	291,504	120,279	121,664	121,894	105,189	323,986	282,702	27,580	25,081	6,803	9,330	26,907	24,574	1.68	1.11	*	*	38.0	22.1
月平均	6,055	6,029	1,729	2,264	24,356	24,292	10,023	10,139	10,158	8,766	26,999	23,559	2,298	2,090	567	778	2,242	2,048	—	—	*	*	—	—
平成 27 年 1 月	6,605	6,589	1,745	2,470	21,843	21,809	8,986	9,093	11,110	9,915	26,188	23,253	1,889	1,707	471	635	1,832	1,664	1.68	1.20	1.66	1.10	28.6	16.5
平成 27 年 2 月	5,965	5,957	1,354	2,188	22,737	22,707	8,554	9,328	10,532	9,176	27,491	24,354	2,237	2,081	531	791	2,179	2,030	1.77	1.21	1.75	1.13	37.5	20.7
平成 27 年 3 月	6,065	6,055	1,487	2,266	23,566	23,535	8,454	9,610	10,331	9,167	28,422	25,303	2,719	2,518	588	984	2,697	2,508	1.70	1.21	1.85	1.16	44.8	26.1
平成 27 年 4 月	8,315	8,295	2,973	3,545	25,157	25,114	9,527	10,678	10,701	9,332	27,651	24,451	2,532	2,359	541	909	2,452	2,317	1.29	1.10	1.79	1.18	30.5	22.9
平成 27 年 5 月	5,909	5,892	1,675	2,191	24,759	24,712	9,679	10,432	9,371	7,920	26,778	23,370	2,278	2,107	591	789	2,204	2,055	1.59	1.08	1.78	1.20	38.6	23.5
平成 27 年 6 月	5,993	5,917	1,618	2,259	24,776	24,655	9,875	10,420	10,816	9,078	27,816	23,860	2,465	2,208	637	869	2,371	2,135	1.80	1.12	1.84	1.21	41.1	21.9
平成 27 年 7 月	5,510	5,428	1,562	2,113	23,707	23,548	9,755	9,848	10,866	9,539	27,989	24,122	2,197	2,010	575	743	2,138	1,959	1.97	1.18	1.86	1.24	39.9	19.7
平成 27 年 8 月	5,208	5,192	1,466	1,904	23,029	22,919	9,532	9,551	9,537	8,424	27,783	24,281	1,928	1,797	509	633	1,873	1,754	1.83	1.21	1.78	1.25	37.0	19.6
平成 27 年 9 月	5,664	5,658	1,562	2,051	23,084	23,047	9,477	9,571	10,925	9,425	28,564	25,089	2,105	1,943	550	704	2,011	1,876	1.93	1.24	1.92	1.27	37.2	18.4
平成 27 年 10 月	5,661	5,652	1,668	2,153	23,126	23,098	9,311	9,631	12,452	10,340	30,206	25,925	2,168	1,968	550	796	2,114	1,940	2.20	1.31	1.94	1.28	38.3	17.0
平成 27 年 11 月	4,735	4,725	1,313	1,764	21,918	21,888	8,821	9,098	10,476	8,920	30,663	26,182	2,026	1,824	594	753	1,952	1,765	2.21	1.40	1.86	1.30	42.8	18.6
平成 27 年 12 月	4,183	4,164	1,157	1,562	20,406	20,372	8,181	8,525	9,386	7,838	29,177	24,828	1,820	1,598	492	676	1,794	1,582	2.24	1.43	1.79	1.29	43.5	19.1
平成 28 年 1 月	5,727	5,714	1,620	2,117	20,716	20,686	8,252	8,596	12,751	10,868	30,091	25,891	1,781	1,590	428	635	1,729	1,547	2.23	1.45	2.22	1.34	31.1	13.6
前年同月比	▲ 13.3	▲ 13.3	▲ 7.2	▲ 14.3	▲ 5.2	▲ 5.1	▲ 8.2	▲ 5.5	14.8	9.6	14.9	11.3	▲ 5.7	▲ 6.9	▲ 9.1	0.0	▲ 5.6	▲ 7.0	0.55p	0.25p	0.43p	0.05p	2.5p	▲ 2.9p

(注) ・求人倍率(季節調整値)の前年同月比の数値は、前月比の数値である。

(公共職業安定所別)

中予	松山	▲ 13.9	▲ 14.1	▲ 4.3	▲ 9.9	▲ 2.9	▲ 2.9	▲ 5.6	▲ 0.2	14.2	5.9	15.8	10.6	▲ 7.8	▲ 10.0	▲ 24.8	3.8	▲ 5.7	▲ 7.4	0.58p	0.23p	*	1.7p	▲ 2.3p
		2,856	2,850	908	960	11,311	11,301	4,478	4,427	6,686	5,436	16,053	13,312	708	631	158	243	741	659	2.34	1.42		24.8	11.1
東予	今治	▲ 3.4	▲ 3.3	▲ 3.0	▲ 10.0	▲ 9.1	▲ 9.1	▲ 9.5	▲ 9.1	43.8	42.2	27.1	25.8	▲ 10.8	▲ 12.6	15.2	11.0	▲ 13.8	▲ 15.2	0.92p	0.54p	*	▲ 3.0p	▲ 7.9p
		624	624	162	252	1,970	1,969	852	867	1,756	1,605	3,747	3,446	232	215	76	101	207	196	2.81	1.90		37.2	11.8
	新居浜	▲ 6.1	▲ 6.1	12.3	▲ 20.6	▲ 5.8	▲ 5.8	▲ 10.6	▲ 14.3	18.4	13.0	11.6	6.0	▲ 0.5	7.6	23.1	▲ 24.7	▲ 5.2	4.9	0.41p	0.24p	*	1.8p	▲ 3.8p
		557	557	137	208	1,662	1,662	616	676	1,085	894	2,509	2,015	185	170	48	58	163	151	1.95	1.51		33.2	15.0
西条	▲ 21.8	▲ 21.8	▲ 33.3	▲ 27.5	▲ 7.3	▲ 7.4	▲ 16.7	▲ 15.9	▲ 13.0	▲ 16.1	3.1	▲ 1.4	9.6	6.8	▲ 9.5	▲ 18.3	3.9	▲ 2.3	0.19p	0.14p	*	11.5p	3.3p	
	426	424	98	161	1,517	1,508	628	631	788	682	2,116	1,816	171	142	38	49	159	129	1.85	1.39		40.1	20.2	
四国中央	▲ 17.2	▲ 17.2	▲ 7.1	▲ 26.9	▲ 11.9	▲ 12.0	▲ 13.6	▲ 16.5	24.9	23.2	23.6	23.5	▲ 18.5	▲ 17.6	17.9	▲ 2.6	▲ 6.4	▲ 6.2	0.88p	0.48p	*	▲ 0.7p	▲ 5.7p	
	332	332	79	117	1,128	1,127	414	471	862	802	1,908	1,785	123	112	33	37	147	137	2.60	1.69		37.0	17.1	
南予	八幡浜	▲ 19.3	▲ 19.0	▲ 5.6	▲ 10.2	▲ 14.2	▲ 14.0	▲ 8.2	▲ 7.3	1.0	▲ 4.0	12.4	12.3	▲ 19.4	▲ 26.3	▲ 28.6	18.6	▲ 15.4	▲ 23.2	0.36p	0.32p	*	0.0p	▲ 3.4p
		281	278	84	141	903	899	381	468	508	453	1,221	1,127	100	87	25	51	88	76	1.81	1.35		35.6	17.3
	▲ 8.0	▲ 7.3	▲ 14.7	▲ 12.9	3.7	4.0	1.0	4.7	15.0	15.9	10.1	9.8	2.0	3.8	13.8	▲ 8.3	▲ 6.0	▲ 7.5	0.32p	0.07p	*	3.5p	▲ 4.2p	
大洲	416	416	99	182	1,457	1,455	604	729	666	613	1,569	1,476	152	135	33	55	125	111	1.60	1.08		36.5	18.8	
	▲ 21.9	▲ 22.3	▲ 24.3	▲ 16.5	▲ 13.4	▲ 13.7	▲ 23.4	▲ 17.8	▲ 9.3	▲ 4.0	▲ 5.5	▲ 3.1	15.8	15.3	▲ 22.7	28.1	13.8	10.0	0.23p	0.11p	*	15.2p	5.1p	
		235	233	53	96	768	765	279	327	400	383	968	914	110	98	17	41	99	88	1.70	1.26		46.8	24.8

(注) ・公共職業安定所別上段は対前年同月比、下段は原数値である。 ・新規学卒を除きパートタイムを含む。

一般職業紹介状況（全数）

平成28年1月

項目 年月	月間有効求職者		月間有効求人数		有効求人倍率		新規求職者数		新規求人数		新規求人倍率		就職件数
	季調値 対前月	原数値 対前年 同月	季調値 対前月	原数値 対前年 同月	季節 調整値	原数値	季調値 対前月	原数値 対前年 同月	季調値 対前月	原数値 対前年 同月	季節 調整値	原数値	原数値 対前年 同月
	増減率	増減率	増減率	増減率			増減率	増減率	増減率	増減率			増減率
	%	%	%	%	倍	倍	%	%	%	%	倍	倍	%
平成21年	—	▲ 19.3	—	▲ 22.0	—	0.55	—	▲ 12.8	—	▲ 16.8	—	0.92	▲ 5.3
平成22年	—	▲ 0.9	—	▲ 9.0	—	0.61	—	▲ 0.1	—	▲ 8.5	—	1.00	▲ 1.5
平成23年	—	▲ 5.6	—	▲ 16.0	—	0.75	—	▲ 5.3	—	▲ 10.7	—	1.17	▲ 1.3
平成24年	—	▲ 0.1	—	▲ 7.5	—	0.80	—	▲ 2.8	—	▲ 7.0	—	1.28	▲ 0.7
平成25年	—	▲ 5.4	—	▲ 12.8	—	0.96	—	▲ 5.7	—	▲ 9.8	—	1.50	▲ 2.1
平成26年	—	▲ 7.0	—	▲ 6.3	—	1.10	—	▲ 5.7	—	▲ 3.8	—	1.65	▲ 2.7
平成27年	—	▲ 6.4	—	▲ 4.0	—	1.22	—	▲ 5.6	—	▲ 3.9	—	1.81	▲ 5.4
平成20年度	—	▲ 2.9	—	▲ 8.3	—	0.78	—	▲ 4.0	—	▲ 9.7	—	1.13	▲ 4.3
平成21年度	—	▲ 16.8	—	▲ 19.3	—	0.54	—	▲ 7.8	—	▲ 12.6	—	0.92	▲ 7.6
平成22年度	—	▲ 2.8	—	▲ 18.3	—	0.65	—	▲ 0.2	—	▲ 14.7	—	1.05	▲ 1.5
平成23年度	—	▲ 5.4	—	▲ 9.9	—	0.76	—	▲ 6.8	—	▲ 6.2	—	1.20	▲ 3.1
平成24年度	—	▲ 0.2	—	▲ 10.1	—	0.83	—	▲ 1.9	—	▲ 7.9	—	1.32	▲ 0.1
平成25年度	—	▲ 6.5	—	▲ 12.7	—	1.00	—	▲ 5.9	—	▲ 10.8	—	1.56	▲ 1.0
平成26年度	—	▲ 6.9	—	▲ 2.8	—	1.11	—	▲ 6.1	—	▲ 1.3	—	1.68	▲ 4.2
《平成24年度》													
25年 1月	▲ 1.3	▲ 1.4	▲ 0.6	13.6	0.88	0.96	▲ 1.7	▲ 0.3	▲ 0.8	10.0	1.39	1.39	0.9
2月	▲ 0.6	▲ 1.8	▲ 0.9	13.2	0.89	0.96	▲ 0.8	▲ 4.8	▲ 1.6	7.0	1.40	1.43	▲ 5.3
3月	▲ 0.8	▲ 3.3	▲ 0.1	10.5	0.90	0.93	▲ 0.5	▲ 7.9	▲ 3.3	2.1	1.45	1.32	▲ 2.5
《平成25年度》													
25年 4月	▲ 1.1	▲ 4.0	▲ 0.4	13.1	0.91	0.85	▲ 2.4	▲ 3.5	▲ 0.6	17.5	1.48	1.06	1.2
5月	▲ 0.2	▲ 5.2	▲ 2.2	14.4	0.94	0.84	▲ 2.0	▲ 6.2	▲ 3.4	14.6	1.50	1.35	▲ 1.5
6月	▲ 0.6	▲ 5.5	▲ 0.9	14.4	0.95	0.87	▲ 1.7	▲ 7.0	▲ 3.2	6.5	1.49	1.50	▲ 4.2
7月	▲ 0.6	▲ 5.7	▲ 1.4	16.0	0.97	0.92	▲ 0.9	▲ 4.1	▲ 0.2	13.2	1.47	1.53	▲ 2.8
8月	▲ 1.3	▲ 7.4	▲ 1.5	10.1	0.97	0.93	▲ 0.9	▲ 8.5	▲ 0.2	2.7	1.48	1.53	▲ 9.7
9月	▲ 0.4	▲ 6.3	▲ 2.5	12.0	0.99	0.96	▲ 0.5	▲ 4.1	▲ 5.5	11.7	1.56	1.55	0.2
10月	▲ 1.1	▲ 7.4	▲ 1.8	12.4	1.02	1.04	▲ 4.1	▲ 9.5	▲ 0.6	13.5	1.61	1.83	▲ 2.1
11月	▲ 0.5	▲ 8.6	▲ 1.1	11.5	1.04	1.12	▲ 2.3	▲ 9.3	▲ 2.5	4.5	1.54	1.85	▲ 3.3
12月	▲ 1.1	▲ 8.2	▲ 2.4	13.2	1.07	1.20	▲ 0.6	▲ 3.6	▲ 10.4	15.9	1.71	2.16	▲ 2.8
26年 1月	▲ 0.6	▲ 6.5	▲ 0.1	12.6	1.07	1.16	▲ 1.9	▲ 1.7	▲ 5.5	11.5	1.58	1.57	▲ 2.2
2月	▲ 0.4	▲ 6.8	▲ 0.5	11.7	1.07	1.15	▲ 3.5	▲ 7.2	▲ 2.0	12.1	1.67	1.72	▲ 4.1
3月	▲ 1.5	▲ 7.4	▲ 0.3	11.7	1.09	1.12	▲ 1.1	▲ 6.5	▲ 2.0	7.5	1.66	1.52	▲ 3.5
《平成26年度》													
26年 4月	▲ 0.5	▲ 7.5	▲ 0.6	10.5	1.09	1.01	▲ 1.3	▲ 5.0	▲ 0.1	7.6	1.64	1.20	0.6
5月	▲ 0.6	▲ 8.0	▲ 1.7	10.1	1.11	1.00	▲ 1.1	▲ 9.8	▲ 5.4	6.3	1.75	1.59	▲ 4.1
6月	▲ 0.4	▲ 6.5	▲ 0.0	10.6	1.12	1.03	▲ 3.6	▲ 2.3	▲ 2.8	11.9	1.64	1.64	0.9
7月	▲ 0.6	▲ 6.5	▲ 0.4	7.9	1.12	1.06	▲ 4.5	▲ 6.2	▲ 2.5	7.1	1.67	1.75	▲ 5.4
8月	▲ 0.2	▲ 6.7	▲ 0.9	6.9	1.11	1.07	▲ 0.8	▲ 9.3	▲ 0.8	1.6	1.65	1.71	▲ 5.4
9月	▲ 0.8	▲ 6.7	▲ 1.0	4.7	1.11	1.08	▲ 1.6	▲ 2.6	▲ 2.4	1.2	1.64	1.61	0.2
10月	▲ 0.3	▲ 6.7	▲ 1.7	0.2	1.09	1.12	▲ 0.4	▲ 4.4	▲ 0.8	▲ 3.0	1.62	1.85	▲ 8.0
11月	▲ 1.1	▲ 7.1	▲ 1.1	▲ 3.2	1.09	1.16	▲ 3.6	▲ 12.3	▲ 1.7	▲ 6.7	1.65	1.96	▲ 11.0
12月	▲ 0.8	▲ 6.9	▲ 0.7	▲ 4.9	1.09	1.22	▲ 0.0	▲ 7.1	▲ 0.5	▲ 9.4	1.64	2.10	▲ 3.3
27年 1月	▲ 0.3	▲ 7.2	▲ 1.3	▲ 4.1	1.10	1.20	▲ 3.5	▲ 7.6	▲ 4.9	▲ 1.0	1.66	1.68	▲ 4.0
2月	▲ 0.6	▲ 6.3	▲ 2.0	▲ 1.5	1.13	1.21	▲ 2.9	▲ 3.6	▲ 2.2	▲ 1.2	1.75	1.77	▲ 3.1
3月	▲ 2.1	▲ 6.9	▲ 0.7	0.0	1.16	1.21	▲ 7.4	▲ 8.0	▲ 2.4	▲ 3.3	1.85	1.70	▲ 4.4
《平成27年度》													
27年 4月	▲ 0.5	▲ 7.0	▲ 1.2	1.1	1.18	1.10	▲ 7.5	▲ 4.7	▲ 4.2	▲ 2.2	1.79	1.29	▲ 8.0
5月	▲ 0.6	▲ 8.1	▲ 1.0	▲ 1.1	1.20	1.08	▲ 0.3	▲ 10.0	▲ 0.9	▲ 10.3	1.78	1.59	▲ 12.5
6月	▲ 0.4	▲ 5.9	▲ 1.3	2.5	1.21	1.12	▲ 0.2	▲ 3.1	▲ 3.4	▲ 6.8	1.84	1.80	▲ 0.4
7月	▲ 0.8	▲ 7.2	▲ 1.0	3.6	1.24	1.18	▲ 2.0	▲ 8.3	▲ 0.8	▲ 3.6	1.86	1.97	▲ 5.5
8月	▲ 0.2	▲ 6.7	▲ 0.8	5.1	1.25	1.21	▲ 0.3	▲ 5.9	▲ 4.0	▲ 0.9	1.78	1.83	▲ 0.7
9月	▲ 1.0	▲ 7.5	▲ 1.0	5.9	1.27	1.24	▲ 2.2	▲ 10.0	▲ 5.5	▲ 7.8	1.92	1.93	▲ 13.8
10月	▲ 0.7	▲ 6.3	▲ 1.4	9.4	1.28	1.31	▲ 3.4	▲ 6.2	▲ 4.2	▲ 11.4	1.94	2.20	▲ 8.4
11月	▲ 0.5	▲ 4.6	▲ 1.8	14.8	1.30	1.40	▲ 1.5	▲ 2.7	▲ 2.3	▲ 15.7	1.86	2.21	▲ 1.4
12月	▲ 0.7	▲ 2.6	▲ 0.1	14.0	1.29	1.43	▲ 0.1	▲ 2.5	▲ 3.9	▲ 9.4	1.79	2.24	▲ 0.6
28年 1月	▲ 1.9	▲ 5.2	▲ 2.0	14.9	1.34	1.45	▲ 9.4	▲ 13.3	▲ 12.6	▲ 14.8	2.22	2.23	▲ 5.7

(注) 1 新規学卒者を除きパートタイムを含む
 2 平成27年12月以前の数値は新季節指数により改訂されている。

平成27年度 マッチング機能に関する業務実績(安定所別)

平成27年4月～28年1月

愛媛労働局

主要指標	就職件数 (常用)	充足件数 (常用、受理地ベース)	雇用保険受給者の 早期再就職件数
松 山	8,134	8,330	2,526
今 治	2,393	2,314	561
八幡浜	1,157	1,029	245
宇和島	1,602	1,420	383
新居浜	1,863	1,735	432
西 条	1,685	1,515	427
四国中央	1,461	1,618	349
大 洲	1,109	969	226
合 計	19,404	18,930	5,149

(注)雇用保険受給者の早期再就職件数は、4月～12月の実績

有効求人倍率の推移（季節調整値）

（新規学卒者を除きパートタイムを含む）

愛媛労働局

	1月	2月	3月	4月	5月	6月	7月	8月	9月	10月	11月	12月	年計	年度計
昭和41年	0.29	0.29	0.30	0.32	0.33	0.33	0.35	0.37	0.38	0.38	0.36	0.38	0.34	0.37
42年	0.41	0.41	0.45	0.45	0.47	0.49	0.50	0.51	0.47	0.51	0.53	0.55	0.48	0.51
43年	0.59	0.56	0.53	0.53	0.55	0.59	0.58	0.58	0.58	0.58	0.60	0.58	0.58	0.59
44年	0.59	0.63	0.67	0.66	0.67	0.67	0.63	0.67	0.68	0.66	0.69	0.67	0.66	0.69
45年	0.74	0.78	0.78	0.84	0.76	0.75	0.84	0.79	0.88	0.92	0.92	0.91	0.83	0.85
46年	0.88	0.84	0.81	0.77	0.80	0.77	0.76	0.73	0.73	0.73	0.72	0.72	0.77	0.73
47年	0.66	0.66	0.67	0.68	0.70	0.70	0.72	0.77	0.74	0.83	0.87	0.97	0.76	0.84
48年	0.95	1.02	1.10	1.13	1.12	1.19	1.14	1.18	1.20	1.24	1.20	1.16	1.15	1.17
49年	1.16	1.10	1.05	1.03	1.00	0.96	0.92	0.85	0.78	0.76	0.69	0.65	0.90	0.77
50年	0.63	0.61	0.57	0.57	0.55	0.52	0.54	0.54	0.55	0.55	0.55	0.56	0.56	0.56
51年	0.59	0.60	0.61	0.62	0.63	0.57	0.58	0.59	0.56	0.54	0.51	0.50	0.57	0.55
52年	0.51	0.50	0.51	0.50	0.48	0.49	0.48	0.46	0.51	0.47	0.46	0.42	0.49	0.47
53年	0.43	0.44	0.43	0.44	0.45	0.46	0.48	0.46	0.48	0.48	0.50	0.48	0.46	0.49
54年	0.53	0.54	0.54	0.56	0.57	0.57	0.57	0.60	0.62	0.64	0.67	0.67	0.59	0.62
55年	0.66	0.66	0.70	0.72	0.69	0.69	0.66	0.66	0.63	0.63	0.61	0.62	0.66	0.65
56年	0.62	0.63	0.62	0.62	0.61	0.62	0.64	0.62	0.60	0.60	0.58	0.60	0.61	0.60
57年	0.58	0.58	0.54	0.55	0.57	0.56	0.57	0.56	0.57	0.56	0.56	0.55	0.56	0.56
58年	0.56	0.55	0.57	0.58	0.58	0.57	0.58	0.59	0.59	0.60	0.63	0.59	0.58	0.60
59年	0.61	0.62	0.62	0.60	0.61	0.62	0.60	0.63	0.65	0.64	0.65	0.66	0.63	0.64
60年	0.67	0.68	0.68	0.68	0.66	0.67	0.66	0.65	0.66	0.64	0.61	0.63	0.66	0.65
61年	0.64	0.64	0.64	0.62	0.62	0.65	0.62	0.62	0.60	0.63	0.61	0.59	0.62	0.61
62年	0.58	0.59	0.59	0.60	0.60	0.63	0.68	0.68	0.74	0.77	0.79	0.82	0.67	0.73
63年	0.84	0.86	0.87	0.94	0.96	0.96	0.95	0.98	0.96	0.98	1.01	1.02	0.95	0.99
平成 元年	1.04	1.03	1.08	1.07	1.11	1.11	1.07	1.10	1.11	1.13	1.13	1.17	1.09	1.14
2年	1.23	1.26	1.26	1.23	1.22	1.23	1.26	1.24	1.25	1.25	1.29	1.28	1.25	1.26
3年	1.29	1.31	1.34	1.34	1.35	1.38	1.36	1.30	1.30	1.29	1.30	1.27	1.32	1.31
4年	1.27	1.26	1.28	1.23	1.21	1.16	1.15	1.14	1.15	1.13	1.09	1.05	1.18	1.12
5年	1.05	1.04	1.02	0.98	0.96	0.95	0.93	0.94	0.89	0.87	0.84	0.84	0.94	0.89
6年	0.84	0.84	0.84	0.85	0.87	0.86	0.87	0.91	0.90	0.87	0.85	0.88	0.86	0.87
7年	0.87	0.87	0.85	0.84	0.82	0.83	0.82	0.84	0.84	0.85	0.85	0.86	0.84	0.84
8年	0.84	0.83	0.84	0.87	0.89	0.91	0.92	0.89	0.88	0.88	0.89	0.89	0.88	0.89
9年	0.91	0.90	0.90	0.89	0.92	0.93	0.93	0.91	0.92	0.91	0.91	0.87	0.91	0.88
10年	0.84	0.82	0.77	0.76	0.73	0.71	0.70	0.70	0.70	0.70	0.69	0.69	0.73	0.70
11年	0.68	0.67	0.67	0.65	0.65	0.64	0.63	0.62	0.62	0.63	0.64	0.64	0.64	0.64
12年	0.64	0.64	0.65	0.67	0.67	0.66	0.68	0.68	0.67	0.66	0.66	0.66	0.66	0.67
13年	0.67	0.67	0.68	0.68	0.68	0.69	0.67	0.67	0.66	0.64	0.62	0.59	0.66	0.65
14年	0.61	0.63	0.65	0.63	0.62	0.62	0.62	0.62	0.63	0.63	0.64	0.63	0.63	0.63
15年	0.62	0.61	0.61	0.62	0.62	0.62	0.63	0.65	0.67	0.71	0.70	0.71	0.65	0.68
16年	0.74	0.73	0.73	0.72	0.74	0.77	0.77	0.76	0.76	0.77	0.79	0.79	0.75	0.77
17年	0.80	0.81	0.83	0.81	0.81	0.81	0.83	0.85	0.87	0.86	0.86	0.88	0.83	0.86
18年	0.90	0.89	0.89	0.90	0.90	0.90	0.89	0.87	0.87	0.88	0.87	0.88	0.89	0.88
19年	0.88	0.89	0.89	0.89	0.90	0.88	0.87	0.87	0.85	0.84	0.85	0.86	0.87	0.87
20年	0.89	0.86	0.89	0.89	0.88	0.87	0.86	0.85	0.81	0.79	0.78	0.76	0.85	0.78
21年	0.67	0.62	0.58	0.54	0.52	0.53	0.52	0.52	0.53	0.53	0.54	0.53	0.55	0.54
22年	0.54	0.55	0.56	0.59	0.57	0.57	0.61	0.61	0.65	0.67	0.68	0.71	0.61	0.65
23年	0.72	0.73	0.73	0.75	0.75	0.74	0.75	0.76	0.76	0.76	0.76	0.75	0.75	0.76
24年	0.76	0.76	0.78	0.78	0.78	0.79	0.80	0.82	0.82	0.83	0.85	0.86	0.80	0.83
25年	0.88	0.89	0.90	0.91	0.94	0.95	0.97	0.97	0.99	1.02	1.04	1.07	0.96	1.00
26年	1.07	1.07	1.09	1.09	1.11	1.12	1.12	1.11	1.11	1.09	1.09	1.09	1.10	1.11
27年	1.10	1.13	1.16	1.18	1.20	1.21	1.24	1.25	1.27	1.28	1.30	1.29	1.22	
28年	1.34													

※ 1 季節調整法はセンサス局法Ⅱ(X-12-ARIMA)による。
 なお、平成27年12月以前の数値は新季節指数により改訂されている。
 2 年計及び年度計は原数値。

用 語	解 説
季節調整値	<p>求人数や求職者数は経済状況だけではなく、季節的な理由により、一定の規則性をもって変化するため、数字(原数値)をみるだけでは、その変化が経済状況によるものか、季節的な理由によるものかわからないため、「季節的な変化を取り除いた数値」で比較する必要があり、これを「季節調整」といい、季節調整を行った数値を「季節調整値」という。 (季節調整値＝原数値÷季節指数×100)</p>
新規求人数	<p>期間中に新たに受け付けた求人数(採用予定人員)。</p>
月間有効求人数	<p>前月から繰越された有効求人(前月末日現在において、求人票の有効期限が翌月以降にまたがっている未充足の求人数をいう。)と当月の「新規求人数」の合計数。</p>
新規求職申込件数	<p>期間中に新たに受け付けた求職申込みの件数。</p>
月間有効求職者数	<p>前月から繰越された有効求職者数(前月末日現在において、求職票の有効期限が翌月以降にまたがっている就職未決定の求職者をいう。)と当月の「新規求職申込件数」の合計数。</p>
新規求人倍率	<p>新規求職者に対する新規求人数の割合をいい、「新規求人数」を「新規求職申込件数」で除して得た数値。</p>
有効求人倍率	<p>有効求職者に対する有効求人数の割合をいい、「月間有効求人数」を「月間有効求職者数」で除して得た数値。</p>
正社員	<p>雇用期間の定めのないフルタイムのうち、勤め先で正社員・正職員などと呼称される正規労働者。</p>