

物 件 調 書

所在地 (住居表示)		愛媛県八幡浜市八代171番3			
面積		登記：155.87 m ² 実測：155.87 m ²	地目	登記簿：宅地 現況：宅地	形状 正方形
接面道路の 幅員・種類等		北側：幅員約2.8m未舗装道路 建築基準法上の道路に該当しない			
法令に 基づく 制限	都市計 画法等	区域区分	非線引都市計画区域	用途地域	第一種住居地域
		建ぺい率	60%	容積率	200%
		その他			
私道の負担等		なし			
供給処 理施設 の状況		利用可能な施設	配管等の状況	照会先	電話番号
	電気	四国電力(株)	有	八幡浜営業所	0120-410-796
	上水道	公営水道	有	八幡浜市役所	0894-22-3111
	下水道	公共下水	有	八幡浜市役所	0894-22-3111
	ガス		(都市ガスなし)	各プロパン会社	
交通機関		鉄道	JR予讃線 八幡浜駅まで約2,000m		
		バス	宇和島バス 人加志バス停まで約210m		
公共施設等		市役所	約2,800m		
		小学校	神山小学校まで約1,200m		
		商店街等	Aコープ八幡浜店まで約680m		
参考事項		<ul style="list-style-type: none"> 画地条件 間口 10.7m 奥行 14.5m 接面道路とほぼ等高な平坦地、南西側隣接地より 1.6m 低位 特記事項 北東側接面道路は建築基準法第 42 条 2 項の道路に該当せず、また同条 1 項 5 号の道路指定もないことから、現状では建築確認得られず。 			



北側より撮影



東側より撮影

表題部 (土地の表示)		調製	平成7年11月9日	不動産番号	5002000326662
地図番号	G1・52-1 G1・5 2-2	筆界特定	余白		
所在	八幡浜市大字八代字ヒトカシ			余白	
	八幡浜市大字八代			平成10年6月27日小字廃止変更 平成10年7月24日登記	
	八幡浜市八代			平成17年3月28日行政区画変更 平成17年4月21日登記	
①地番	②地目	③地積 m ²		原因及びその日付〔登記の日付〕	
171番3	宅地	148 85		余白	
余白	余白	余白		昭和63年法務省令第37号附則第2条第2項の規定により移記 平成7年11月9日	
余白	余白	155 87		③錯誤 国土調査による成果 〔平成13年5月9日〕	

権利部 (甲区) (所有権に関する事項)			
順位番号	登記の目的	受付年月日・受付番号	権利者その他の事項
1	所有権移転	昭和36年10月26日 第5032号	原因 昭和36年10月21日売買 所有者 労働省 順位2番の登記を移記
	余白	余白	昭和63年法務省令第37号附則第2条第2項の規定により移記 平成7年11月9日

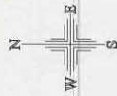
これは登記記録に記録されている事項の全部を証明した書面である。ただし、登記記録の乙区に記録されている事項はない。

平成23年10月14日
松山地方方法務局大洲支局

登記官

木本 裕



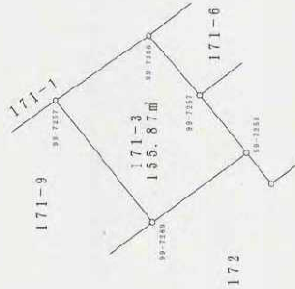


所在 大字 小字 地番 171-3 点番	X座標値	Y座標値
99-7258	50103.395	-99624.853
99-7257	50038.657	-99630.510
99-7256	50034.265	-99635.880
99-7255	50103.021	-99642.392
99-7257	50112.122	-99631.057
基準点番号	X座標値	Y座標値
G01G0101107	50108.714	-99671.088
G01G0101108	50140.395	-99626.757
G01G0103201	50085.592	-99587.676
G01G0103202	50085.329	-99639.164
G01G0103302	50145.392	-99684.517

G01G0103802

G01G0101108

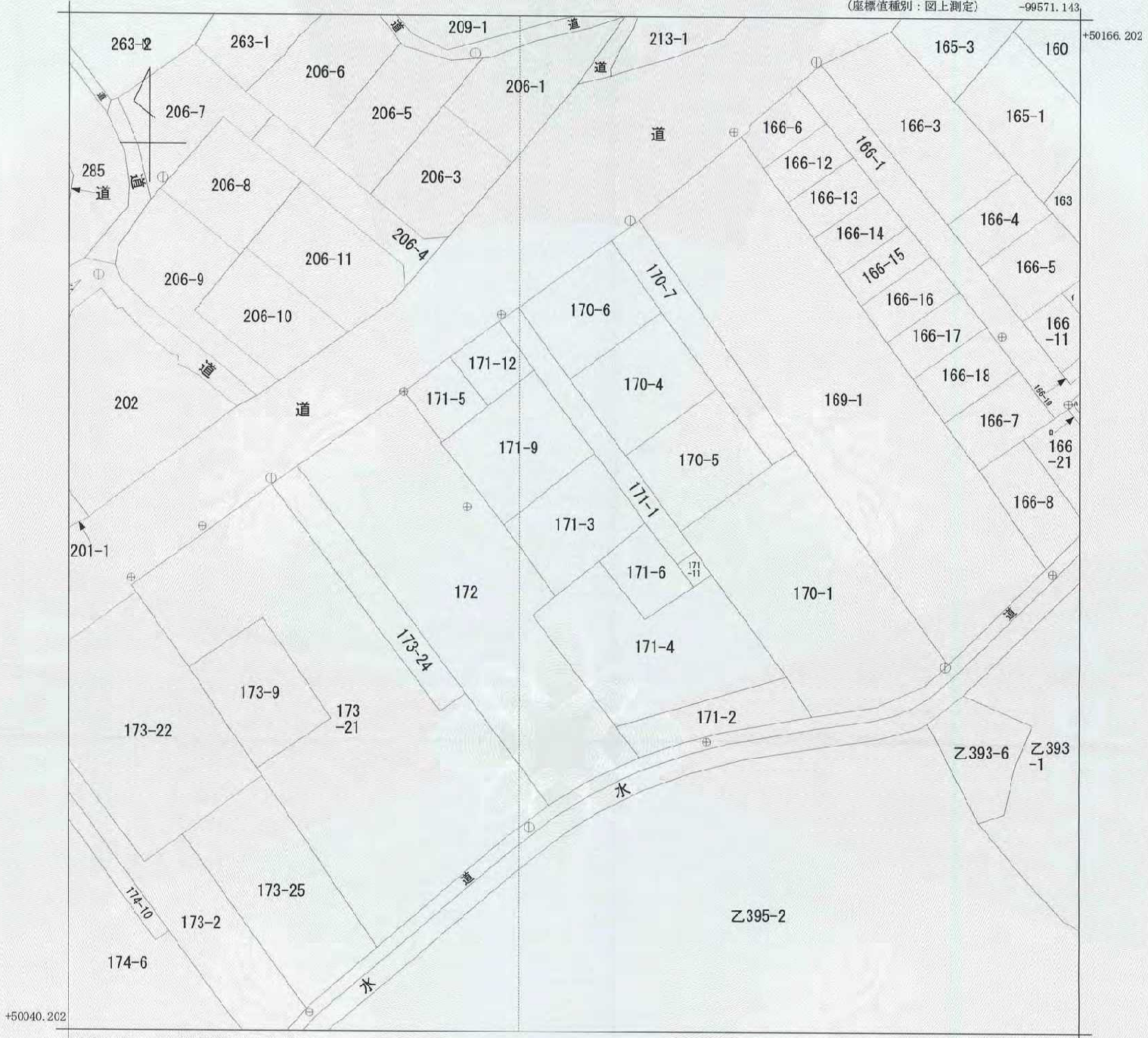
G01G0101107



G01G0103901

171-4

G01G0103202



(座標値種別：図上測定)

地番区域見出
 八代

請求部	所在	八幡浜市八代				地番	171番3			
出力尺	1/500	精度区分	甲二	座標系番号又は記号	IV	分類	地図(法第14条第1項)		種類	地籍図
作成年月日	平成12年3月			備付年月日(原図)	平成13年7月2日			補事項		

これは地図に記録されている内容を証明した書面である。

平成23年10月14日
 松山地方方法務局大洲支局
 登記官

申請番号：3-29
 (1/1)

木本裕

