

物 件 調 書

所在地 (住居表示)		愛媛県八幡浜市八代乙463番18			
面積		登記：222.92 m ² 実測：222.92 m ²	地目	登記簿：宅地 現況：宅地	形状 正方形
接面道路の 幅員・種類等		北側：幅員約4mの舗装私道に約14m接面			
法令に 基づく 制限	都市計 画法等	区域区分	非線引都市計画区域	用途地域	第一種中高層住居専用地域
		建ぺい率	60%	容積率	200%
		その他			
私道の負担等		なし			
供給処理 施設の 状況		利用可能な施設	配管等の状況	照会先	電話番号
	電気	四国電力(株)	接面道路配線 有	八幡浜営業所	0120-410-796
	上水道	公営水道	接面道路配管 有	八幡浜市役所	0894-22-3111
	下水道	公共下水	接面道路配管 有	八幡浜市役所	0894-22-3111
	ガス		(都市ガスなし)	各プロパン会社	
交通機関		鉄道	JR予讃線 八幡浜駅まで約2,700m		
		バス	宇和島バス 八代団地前バス停まで約250m		
公共施設等		市役所	約3,500m		
		小学校	神山小学校まで約1,700m		
		商店街等	Aコープ八幡浜店まで約1,200m		
参考事項		<ul style="list-style-type: none"> 画地条件 <ul style="list-style-type: none"> 高低差 前面道路より約1.2m高い 国道378号線まで約100~300m 			



鑑定地の北東方より撮影



鑑定地の北西方より撮影

公用

愛媛県八幡浜市八代乙463-18

全部事項証明書

(土地)

【表題部】 (土地の表示)			調製 平成7年11月9日	地図番号	Q1・11-3 Q1・11-4 Q1・21-1 Q1・21-2
【不動産番号】	5002000331797				
【所在】	八幡浜市大字八代字ミミトリ		余白		
	八幡浜市大字八代		平成10年6月27日小字廃止変更 平成10年8月11日登記		
	八幡浜市八代		平成17年3月28日行政区画変更 平成17年4月22日登記		
【①地番】	【②地目】	【③地積】	㎡	【原因及びその日付】	【登記の日付】
乙463番18	山林	111		乙463番1から分筆	昭和46年8月11日
余白	宅地	111	72	②③昭和47年5月1日地目変更	昭和47年6月7日
余白	余白	余白		余白	昭和63年法務省令第37号附則第2条第2項の規定により移記 平成7年11月9日
余白	余白	222	95	③乙463番17を合筆 国土調査による成果	平成13年6月6日
余白	余白	222	92	③錯誤	平成19年3月14日

* 下線のあるものは抹消事項であることを示す。

整理番号 D69606 (1/1)

1/2

公用

愛媛県八幡浜市八代乙463-18

全部事項証明書

(土地)

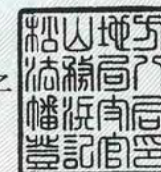
【 権 利 部 (甲 区) 】 (所有権に関する事項)				
【順位番号】	【登記の目的】	【受付年月日・受付番号】	【原 因】	【権利者その他の事項】
1	所有権移転	昭和47年7月10日 第4823号	昭和47年7月5日売買	所有者 労働省 順位2番の登記を移記
	余白	余白	余白	昭和63年法務省令第37号附則第2条第2項の規定により移記 平成7年11月9日
2	合併による所有権登記	余白	余白	所有者 労働省 平成13年6月6日登記

これは登記記録に登録されている事項の全部を証明した書面である。ただし、登記記録の乙区に登録されている事項はない。

平成20年11月14日
松山地方法務局八幡浜支局

登記官

辻 三 恵 子



* 下線のあるものは抹消事項であることを示す。

整理番号 D69606 (1/1)

2/2

107450

前乙 463-18

後新

土地所在図
地積測量図

公用

地番	Z463-18
土地の所在	八幡浜市八代

世界測地系使用

座標求積表

地番	Z463-18			
測点	Xn	Yn	(Xn+1 - Xn-1) Yn	標識
3264B	49567.110	-100030.474	1573879.477916	紙
3273B	49567.577	-100036.245	-104437.839780	紙
2623B	49568.154	-100043.338	-64828.083024	紙
3267B	49568.225	-100044.148	-16307.196124	紙
3268B	49568.317	-100044.144	-1619014.382352	紙
3266B	49584.408	-100042.707	-1500040.348758	紙
3265A	49583.311	-100029.051	1730302.524198	紙
	倍面積		-445.847924	
	面積		222.9239620	
	地積		222.92 m ²	

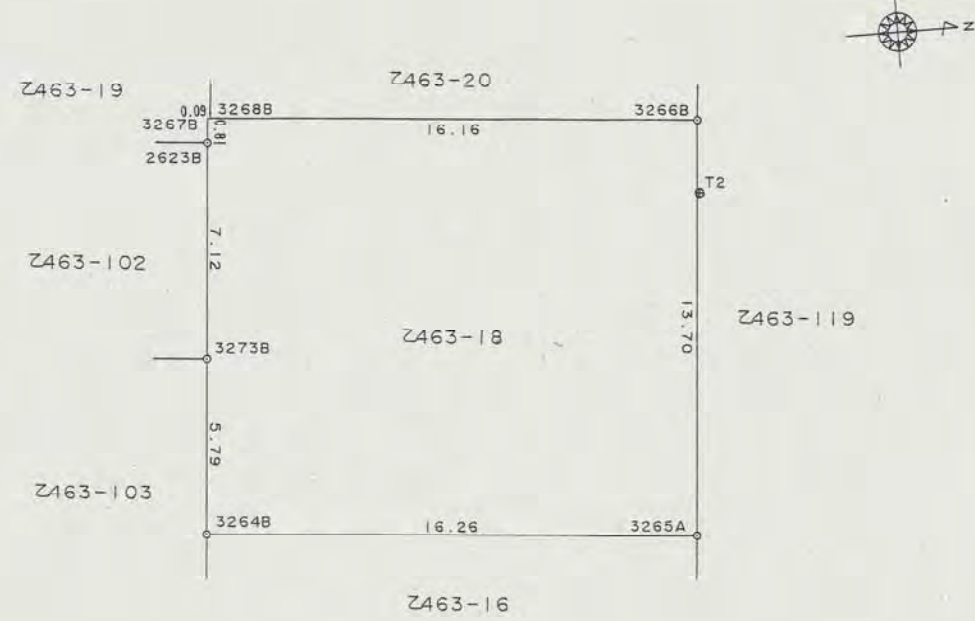
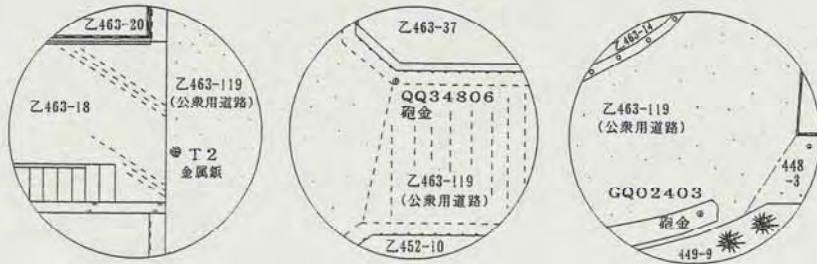
引照点表

後视点	GQ02403	X座標	49578.724
	砲金	Y座標	-100003.685
準拠点	QQ34806	X座標	49588.261
	砲金	Y座標	-100016.955
測点名	点間距離	角度	
3265A	13.070	122-02-24	
3266B	26.039	135-47-10	
GQ02403 - QQ34806	距離	16.342	

後视点	QQ34806	X座標	49588.261
	砲金	Y座標	-100016.955
準拠点	T2	X座標	49584.287
	紙	Y座標	-100040.299
測点名	点間距離	角度	
3268B	16.426	113-11-54	
3273B	17.195	86-01-27	
3264B	19.788	69-53-32	
QQ34806 - T2	距離	23.680	

QQ34806, GQ02403 : 国土調査準拠点

準拠点略図



● QQ34806

● GQ02403

作成者 八幡浜市 417番地1
土地家屋調査士 安藤 浩 (平成19年 2月 27日作成)
(愛媛県土地家屋調査士会用紙)

申請人 厚生労働省所管不動産登記嘱託職員 愛媛労働局長 本川 明 縮尺 1/250

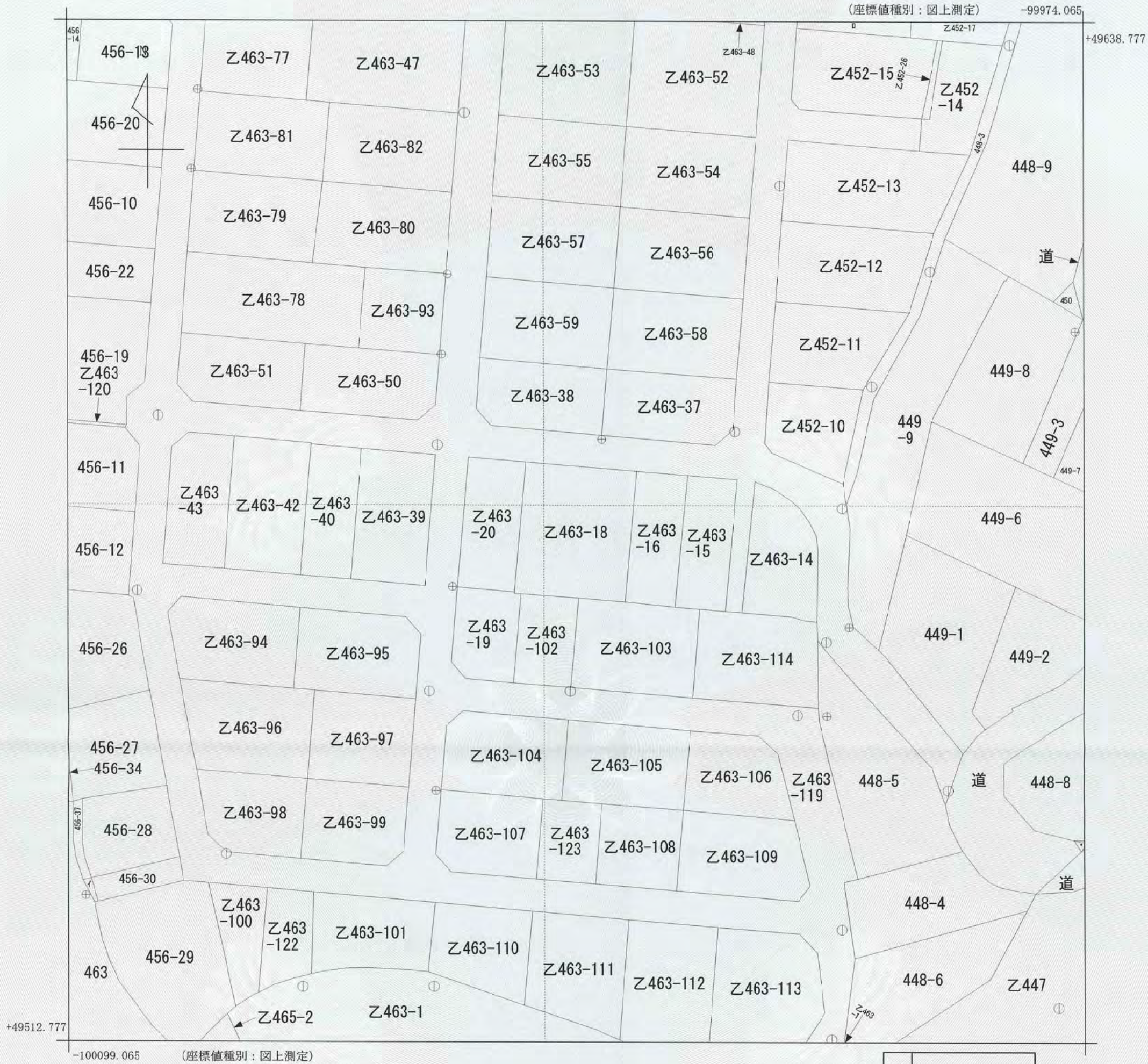
平成19年 3月 14日 登記

これは図面の写しである。
(複写機により作成)
平成 23. 年 3. 月 7 日
松山地方方法務局大洲支局
登記官 宮本邦彦



(座標値種別：図上測定)

-99974.065



-100099.065

(座標値種別：図上測定)

地番区域見出
八代

請求部	所在	八幡浜市八代				地番	乙463番18			
出力縮尺	1/500	精度区分	甲二	座標系番号又は記号	IV	分類	地図(法第14条第1項)		種類	地籍図
作成年月日	平成12年3月			備付年月日(原図)	平成13年7月2日			補記事項		

これは地図に記録されている内容を証明した書面である。

平成23年3月7日

松山地方務局大洲支局

登記官

申請番号：3-3
(1/1)

宮本邦彦



公用