

物 件 調 書

所在地 (住居表示)		愛媛県伊予郡松前町大字鶴吉字安井前310番1 (愛媛県伊予郡松前町大字鶴吉310番1)			
面積		登記：245.54 m ² 実測：245.54 m ²	地目	登記簿：宅地 現況：宅地	形状 三角形 中間画地
接面道路の 幅員・種類等		東側幅員約3m舗装町道(東174号線)に約34m接面			
法令に 基づく 制限	都市計 画法等	区域区分	市街化調整区域	用途地域	なし
		建ぺい率 (指定/基準)	70% / 70%	容積率 (指定/基準)	200% / 200%
		その他			
私道の負担等		なし			
供給処 理施設 の状 況		利用可能な施設	配管等の状況	照会先	電話番号
	電気	四国電力(株)	接面道路配線 有	四国電力(株) 伊予営業所	0120-410-142
	上水道	公営水道	簡易上水道	松前町役場	089-985-2111
	下水道	公共下水	無		
	ガス	都市ガス	無	(各プロパン会社)	
交通機関	鉄道	JR予讃線 北伊予駅まで約1.6km			
	バス	ひまわりバス JA松山市鶴吉倉庫前バス停まで約320m			
公共施設等	市役所	松前町役場まで約2.8km			
	小学校	北伊予小学校まで約1.1km			
	商店街等	松山生協北伊予店まで約1.4m			
参考事項		<ul style="list-style-type: none"> 市街化調整区域内で既存宅地ではないため、一般住宅の建設はできません。 資材置場、農林漁業の用に供する建築物としての利用であれば可能。 敷地内約3度の南向き傾斜有、北側コンクリート擁壁は10cmで既存擁壁の構造基準不足(基準20cm)となっています。 接道間口 約34.2m 奥行 約14m 			

現況写真 鶴吉宿舎



敷地東側より撮影



敷地南側より撮影

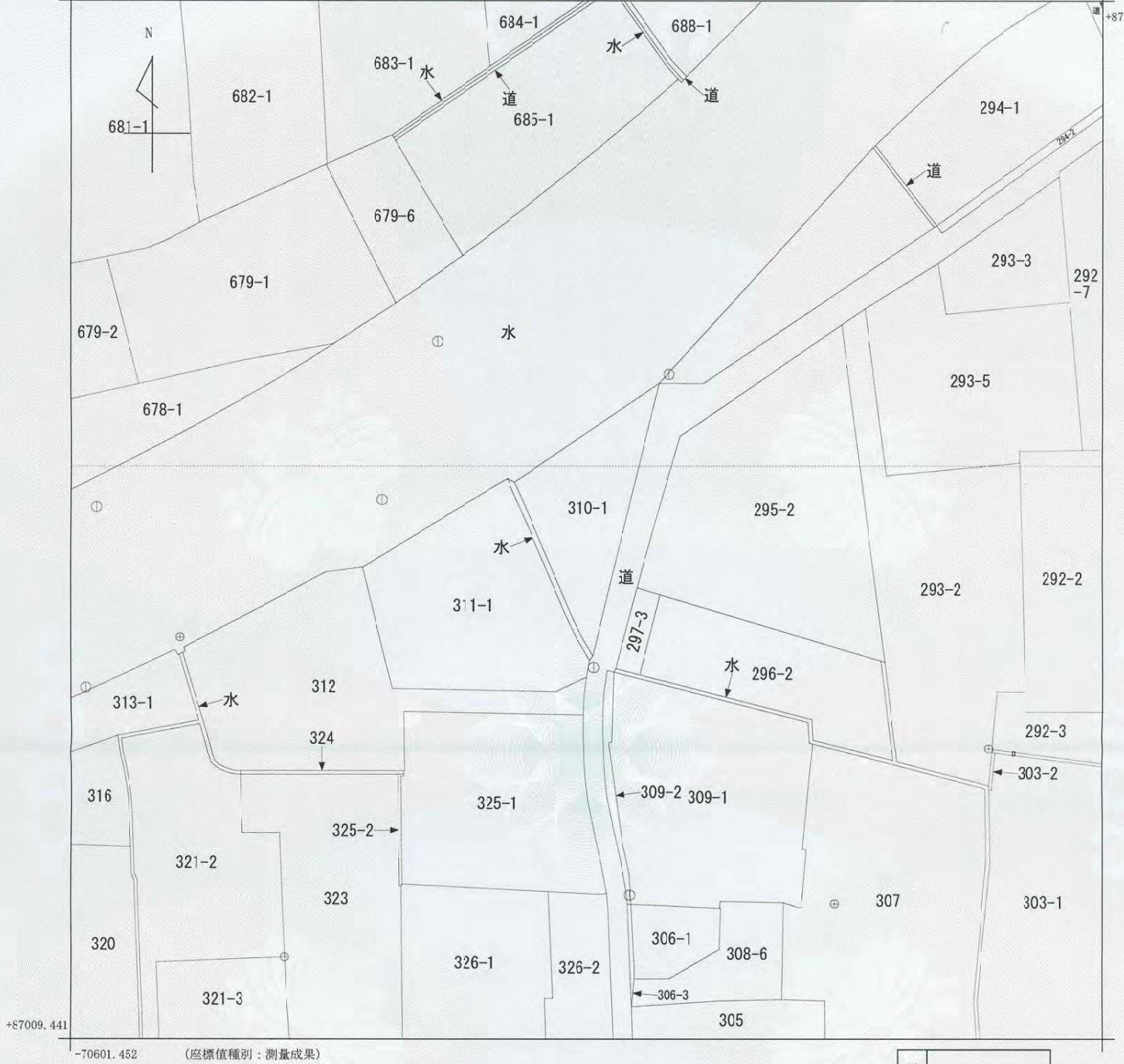


敷地北東側より撮影

表題部 (土地の表示)		調製	平成11年1月20日	不動産番号	5010000222198
地図番号	5 N15-3 N25-1	筆界特定	余白		
所在	伊予郡松前町大字鶴吉字安井前			余白	
①地番	②地目	③地積	町反畝	原因及びその日付〔登記の日付〕	
310番	田	⑩	405	余白	
310番1	余白		302	①③310番1、310番2に分筆 〔昭和45年2月23日〕	
310番	田		413	分筆錯誤 〔昭和47年3月7日〕	
310番1	余白		302	①③310番1、310番2に分筆 〔昭和47年3月7日〕	
余白	余白		238	③310番1、310番3に分筆 〔昭和47年3月7日〕	
余白	宅地		238	00	②③昭和48年1月18日地目変更 〔昭和48年2月3日〕
余白	余白	余白			昭和63年法務省令第37号附則第2条第2項 の規定により移記 平成11年1月20日
余白	余白		245	54	③錯誤 国土調査による成果 〔平成17年12月6日〕

権利部 (甲区) (所有権に関する事項)			
順位番号	登記の目的	受付年月日・受付番号	権利者その他の事項
1	所有権移転	昭和48年2月3日 第1000号	原因 昭和48年1月18日売買 所有者 東京都千代田区麹町二丁目1番地 雇用促進事業団 順位9番の登記を移記
	余白	余白	昭和63年法務省令第37号附則第2条第2項 の規定により移記 平成11年1月20日
2	所有権移転	平成12年2月16日 第1950号	原因 平成11年10月1日雇用・能力開発機 構法附則第6条第1項による承継 所有者 横浜市中区桜木町一丁目1番地8 雇用・能力開発機構
3	所有権移転	平成16年5月19日 第19737号	原因 平成16年3月1日独立行政法人雇用・ 能力開発機構法附則第3条第1項により承継 所有者 横浜市中区桜木町一丁目1番地8 独立行政法人雇用・能力開発機構
4	所有権移転	平成23年12月19日 第40832号	原因 平成23年10月1日付け独立行政法人 雇用・能力開発機構法を廃止する法律第2条 第2項による承継 所有者 厚生労働省

* 下線のあるものは抹消事項であることを示す。



+87009.441

-70601.452 (座標値種別：測量成果)

地番区域見出
 大字鶴吉

請求部	所在	伊予郡松前町大字鶴吉字安井前				地番	310番1			
出力縮尺	1/500	精度区分	甲三	座標系番号又は記号	IV	分類	地図(法第14条第1項)		種類	地籍図
作成年月日	平成16年3月			備付年月日(原図)	平成18年1月10日			補記事項		

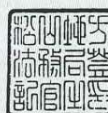
これは地図に記載されている内容を証明した書面である。

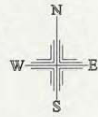
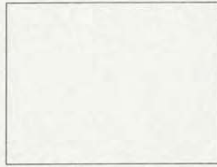
平成24年2月21日
 松山地方務局

申請番号：1-40
 (1/1)

登記官

宮本俊忠



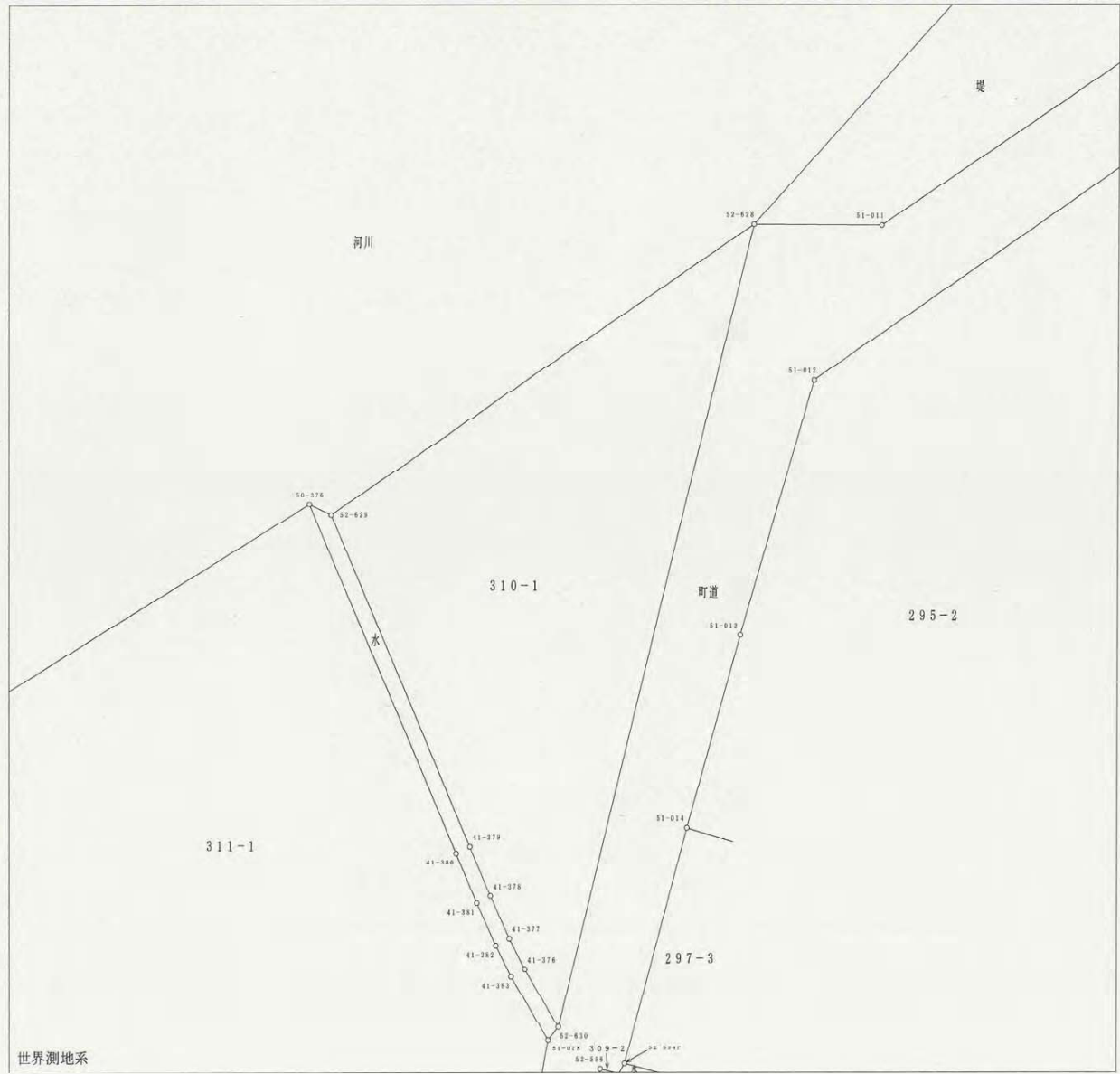


地番一覧表	
所在	大字鶴吉
地番	310-1
登記地目	宅地
登記面積	245.54㎡

所在 大字鶴吉 地番 310-1			
点番	X座標値	Y座標値	辺長 (m)
52-628	87088.977	-70530.214	21.213
52-630	87055.904	-70538.210	34.027
41-376	87058.288	-70539.602	2.758
41-377	87059.558	-70540.250	1.426
41-378	87001.298	-70541.040	1.911
41-379	87063.315	-70541.902	2.193
52-629	87076.954	-70547.691	14.817

地番一覧表	
所在	大字鶴吉
地番	町道
登記地目	道路
登記面積	707㎡

所在 大字鶴吉 地番 町道			
点番	X座標値	Y座標値	辺長 (m)
50-501	87128.565	-70462.759	9.544
51-000	87125.333	-70461.323	3.537
51-003	87120.199	-70473.972	13.651
51-004	87114.531	-70481.800	9.665
51-005	87113.939	-70481.743	0.595
51-006	87103.466	-70496.512	18.105
51-009	87097.989	-70505.357	10.403
51-010	87096.038	-70508.179	3.431
51-012	87082.521	-70527.687	23.733
51-013	87072.000	-70530.716	10.948
51-014	87064.086	-70532.902	8.210
52-594P	87054.397	-70535.474	10.025
52-595	87053.989	-70535.702	0.467
52-596	87054.175	-70536.484	0.804
51-035	87051.293	-70536.871	2.908
51-036	87048.798	-70537.011	2.499
51-037	87046.961	-70537.004	1.837
51-038	87042.927	-70536.861	4.037
51-039	87041.217	-70536.756	1.713
51-040	87038.821	-70536.488	2.411
51-041	87034.754	-70535.671	4.148
51-042	87032.255	-70535.113	2.561
51-043	87030.942	-70534.833	1.343
51-044	87027.425	-70534.188	3.576
51-045	87025.749	-70533.996	1.687
53-303	87013.312	-70533.507	12.447
51-050	87000.042	-70533.130	13.275
51-053	86984.219	-70533.594	15.830
51-054K	86982.576	-70533.726	1.648
51-054	86982.031	-70533.770	0.547
51-062	86980.197	-70533.995	1.848



世界測地系