

物 件 調 書

所在地 (住居表示)		愛媛県西条市飯岡字中之池3928番53 (愛媛県西条市飯岡3928-53)			
面積		登記: 161.08 m ² 実測: 161.08 m ²	地目	登記簿: 宅地 現況: 宅地	形状 不整形(台形) 中間画地
接面道路の 幅員・種類等		北東側幅員4m舗装市道(戻川住宅1号線)に接面			
法令に 基づく 制限	都市計 画法等	区域区分	非線引都市計画区域	用途地域	田園居住地区
		建ぺい率	60%	容積率	200%
		その他			
私道の負担等		なし			
供給 処理 施設 の 状況		利用可能な施設	配管等の状況	照会先	電話番号
	電気	四国電力(株)	接面道路配線 有	西条営業所	0120-102-960
	上水道	公営水道	接面道路配管 有	西条市役所	0897-56-5151
	下水道	公共下水	接面道路配管 有	西条市役所	0897-56-5151
	ガス	都市ガス無			
交通機関		鉄道	JR予讃線 伊予西条駅まで約4km		
		バス	せとうちバス 宝川橋バス停まで約300m		
公共施設等		市役所	西条市役所まで約4.6km		
		小学校	飯岡小学校まで約1.1km		
		商店街等	ママイ西条店まで約1.2m		
参考事項		<ul style="list-style-type: none"> 河川側及び東側ブロック塀は敷地境界外であり、敷地は境界票までとなる。 敷地内に電柱及び支線あり。 			



公用

表題部 (土地の表示)		調製	平成16年8月16日	不動産番号	5003000227942
地図番号	T25-4 U21-3 U31-1	筆界特定	余白		
所在	西条市飯岡字中之地			余白	
①地番	②地目	③地積	m ²	原因及びその日付〔登記の日付〕	
3928番53	宅地	168	30	3928番1から分筆 〔昭和49年10月14日〕	
余白	余白	160	03	③3928番53、3928番54、3928番55に分筆 〔昭和49年11月29日〕	
余白	余白	余白		昭和63年法務省令第37号附則第2条第2項の規定により移記 平成16年8月16日	
余白	余白	161	08	③錯誤 〔平成23年1月13日〕	

権利部 (甲区) (所有権に関する事項)			
順位番号	登記の目的	受付年月日・受付番号	権利者その他の事項
1	所有権移転	昭和50年2月15日 第762号	原因 昭和49年11月28日売買 所有者 労働省 順位2番の登記を移記
	余白	余白	昭和63年法務省令第37号附則第2条第2項の規定により移記 平成16年8月16日

これは登記記録に登録されている事項の全部を証明した書面である。ただし、登記記録の乙区に登録されている事項はない。

平成23年1月24日
松山地方法務局西条支局

登記官

上 甲 俊 朗



* 下線のあるものは抹消事項であることを示す。

整理番号 D86173 (2/2)

1/1

登記年月日：平成23年1月13日

平成23年1月24日
松山地方事務局西条支局
これは図面に記録されている内容を証明した書面である。

登記官

上甲俊朗



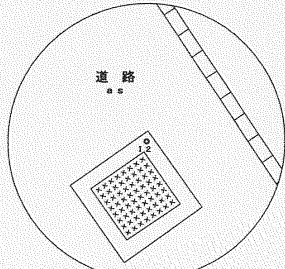
地番	3928番53
土地の所在	西条市飯岡字中之地

地積測量図

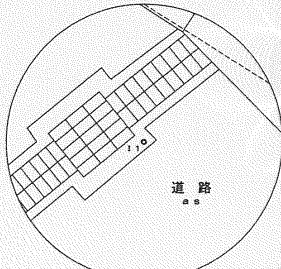


座標求積表

地番	3928-53					
境界点	境界標	X	Y	(X _{n+1} -X _{n-1}) Y _n	距離	
1	新設コンクリート杭	1027.123	957.895	-6110.412205	2.779	
2	新設金属標	1029.709	958.915	16247.855760	18.532	
3	新設金属標	1044.067	947.198	6042.176042	13.853	
4	新設金属標	1036.088	935.874	-15857.449056	23.776	
		倍面積		322.170541		
		面積		161.0852705		
		地積		161.08 m ²		

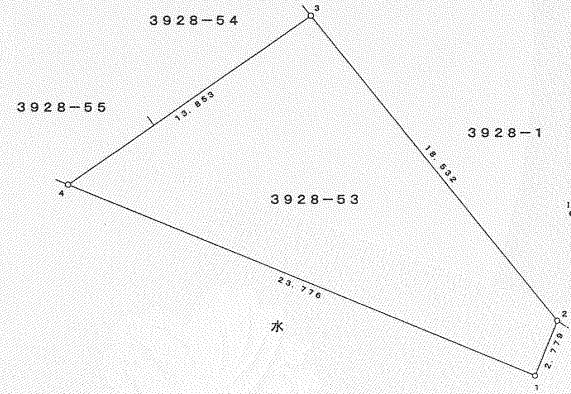


引照点 I2 1:50



引照点 I1 1:50

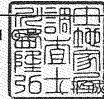
引照点座標リスト				
点名	標識	X	Y	距離
I1	新設金属標	1034.759	959.571	33.681
I2	新設金属標	1061.829	939.530	



境界点4・1・2
愛媛県東予地方建設部管理課確認済 22東建管第1811号 平成23年1月7日
境界点2・3
西条市建設部建設道路課確認済 西建設第1177号 平成23年1月4日

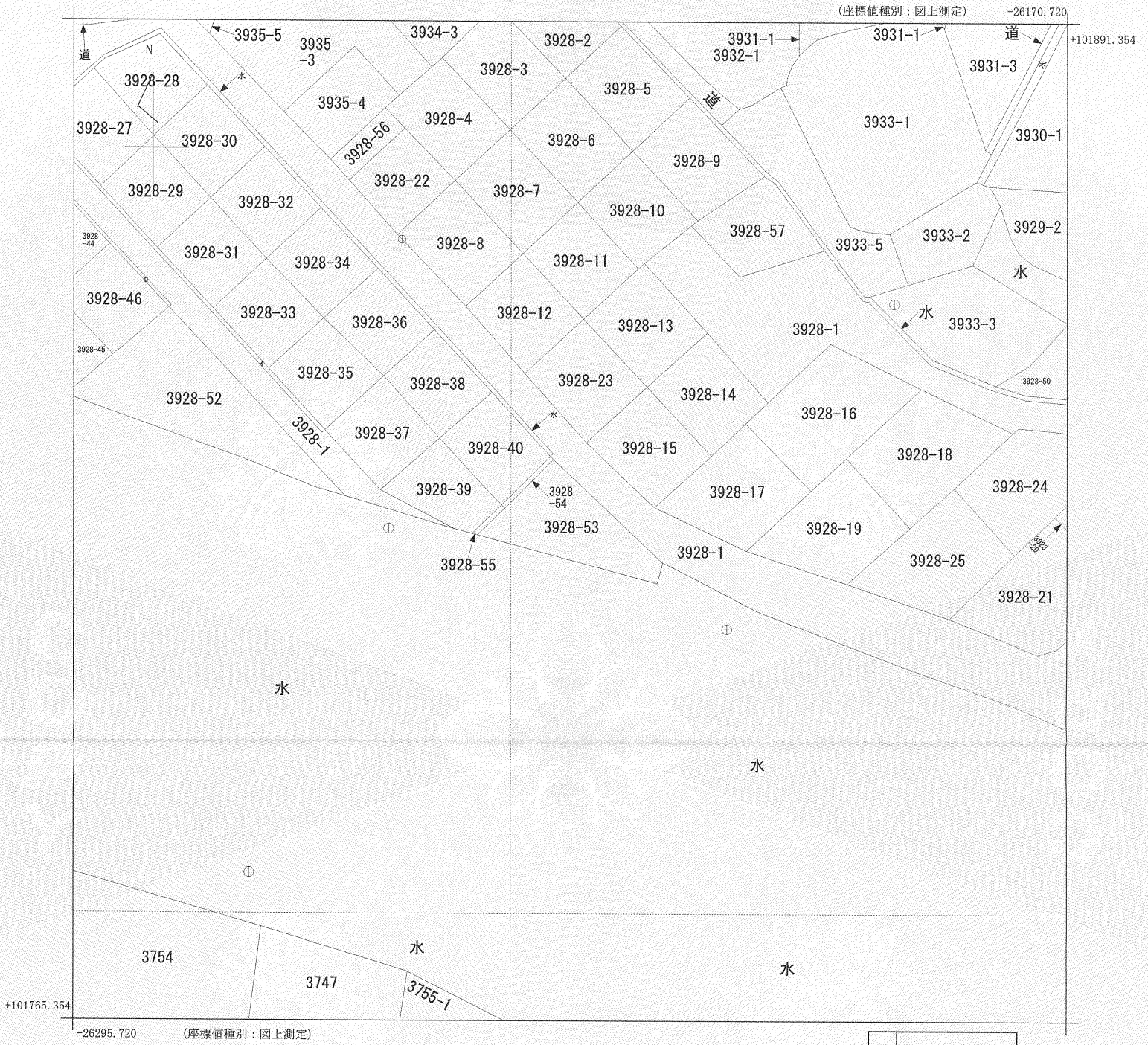
平成22年12月1日測量

作製者	土地家屋調査士 川西隆弘	申請人	厚生労働省所管不動産登記嘱託指定職員 愛媛労働局長 三上明道	縮尺	1/250
-----	-----------------	-----	--------------------------------------	----	-------



23年1月10日作製





請求部分	所在		西条市飯岡字中之地		地番	3928番53				
出力縮尺	1/500	精度区分	甲三	座標系番号又は記号	IV	分類	地図(法第14条第1項)		種類	地籍図
作成年月日	昭和45年10月			備付年月日(原図)		補記事項				

これは地図に記載されている内容を証明した書面である。

平成23年1月24日
松山地方務局西条支局
登記官

申請番号：3-24
(1/1)

上甲俊朗

