

物件調書

所在地 (住居表示)	愛媛県松山市山越3丁目1101番3 (愛媛県松山市山越3-4-42)				
面積	登記: 176.45 m ² 実測: 176.45 m ²	地目	登記簿: 宅地 現況: 宅地	形状	長方形 角地
接面道路の 幅員・種類等	南側幅員約 4.7m 舗装市道(清水 47 号線)に約 9m 接面 東側幅員約 4.5m 舗装市道(清水 46 号線)に約 20m 接面				
法令に 基づく 制限	都市計 画法等	区域区分	非線引都市計画区域	用途地域	第二種中高層住居専用地域
		建ぺい率	70% (指定 60%)	容積率	200%
		その他			
私道の負担等	なし				
供給処 理施設 の状況		利用可能な施設	配管等の状況	照会先	電話番号
	電気	四国電力(株)	接面道路配線 有	四国電力(株)松山支店	0120-410-452
	上水道	公営水道	接面道路配管 有	松山市水道サービス課	089-998-9800
	下水道	公共下水	接面道路配管 有	松山市下水道サービス課	089-948-6488
	ガス	都市ガス	接面道路配管 有	四国ガス(株)松山本社	089-945-1211
交通機関	鉄道	JR予讃線 松山駅まで約 3,000m			
	バス	伊予鉄道 還熊八幡前バス停まで約 230m			
公共施設等	市役所	松山市役所まで約 3,000m			
	小学校	姫山小学校まで約 780m			
	商店街等	マルヨシセンター山越店まで約 370m			
参考事項	<ul style="list-style-type: none"> 工作物(塀) 敷地境界と現況に相違があり、塀が隣接地に越境している箇所あり隣地所有者との協議を要する。(工作物 囲障 塀 33.8m) 画地条件 間口:6.1m 奥行:20.1m 形状:ほぼ整形地 南側接面道路より約 20cm 高位な平坦地 環境条件 下水道の受益者負担金、上水道(13mm)の加入金は支払済み。 電線の一部越境あり。 				





表題部 (土地の表示)		調製	平成6年5月26日	不動産番号	5000000301593
地図番号	1032	筆界特定	余白		
所在	松山市山越三丁目			余白	
①地番	②地目	③地積 m ²		原因及びその日付〔登記の日付〕	
1101番3	宅地	373.05		余白	
余白	余白	余白		昭和63年法務省令第37号附則第2条第2項の規定により移記 平成6年5月26日	
余白	余白	173.05		③錯誤 〔平成17年12月6日〕	
余白	余白	176.45		③錯誤 ③1101番3、1101番13に分筆 〔平成24年2月23日〕	

権利部 (甲区) (所有権に関する事項)			
順位番号	登記の目的	受付年月日・受付番号	権利者その他の事項
1	所有権移転	昭和31年2月24日 第3435号	原因 昭和31年2月11日買収 所有者 労働省 順位1番の登記を移記
付記1号	1番登記名義人名称変更	平成24年7月10日 第22518号	原因 平成13年1月6日所管換 所有者 厚生労働省
	余白	余白	昭和63年法務省令第37号附則第2条第2項の規定により移記 平成6年5月26日

これは登記記録に記録されている事項の全部を証明した書面である。ただし、登記記録の乙区に記録されている事項はない。

平成24年7月20日
松山地方方法務局

登記官

田 所 一 徳



* 下線のあるものは抹消事項であることを示す。

登記年月日：平成24年2月23日

平成24年2月29日
松山地方務局
これは図面に記録されている内容を証明した書面である。

登記官

宮本俊忠



地番	1101-3、1101-13	地積測量図
土地の所在	松山市山越三丁目	

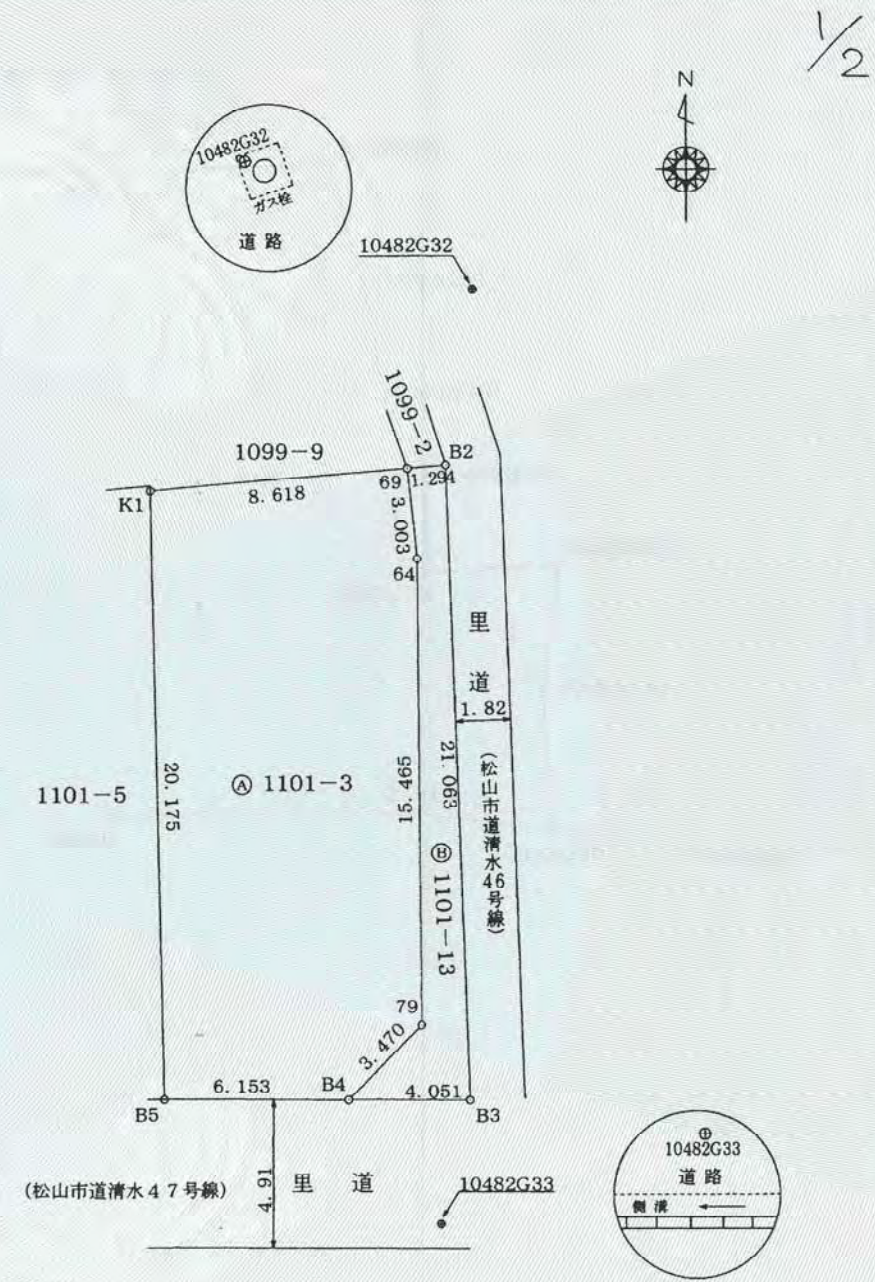
地番	Ⓐ 1101-3				
測点	境界種類	X _n	Y _n	X _n ・(Y _{n+1} -Y _{n-1})	距離
B5	調査士会アルミ標識	95518.996	-68337.037	628514.993680	6.153
B4	調査士会アルミ標識	95518.966	-68330.884	820507.917940	3.470
79	松山市境界標識	95521.437	-68328.447	221991.819588	15.465
64	松山市境界標識	95536.902	-68328.560	-40985.330958	3.003
69	松山市境界標識	95539.889	-68328.876	-850687.171656	8.618
K1	調査士会アルミ標識	95539.167	-68337.464	-779695.141887	20.175
				倍面積	-352.913293
				面積	176.4566465
				地積	176.45 m ²

地番	Ⓑ 1101-13				
測点	境界種類	X _n	Y _n	X _n ・(Y _{n+1} -Y _{n-1})	距離
B4	調査士会アルミ標識	95518.966	-68330.884	154167.611124	4.051
B3	金属板	95518.947	-68326.833	315021.487206	21.063
B2	金属板	95539.997	-68327.586	-195188.213871	1.294
69	松山市境界標識	95539.889	-68328.876	-93055.851896	3.003
64	松山市境界標識	95536.902	-68328.560	40985.330958	15.465
79	松山市境界標識	95521.437	-68328.447	-221991.819588	3.470
				倍面積	-61.456057
				面積	30.7280285
				地積	30.72 m ²

総合計面積	207.1846750 m ²
-------	----------------------------

(世界測地系) 座標系第4系

引照点・境界点表		
標識	器械点	後視点
	10482G33	10482G32
	金属板	金属板
X座標	95514.844	95545.795
Y座標	-68327.798	-68326.697
方向角	2° 02' 14"	距離
		30.970
境界点	観測角	距離
B4	321° 08' 31"	5.149
79	352° 20' 27"	6.624
64	355° 59' 03"	22.071
69	355° 29' 53"	25.068



B2、B3、B4、B5 ... 23松(道管)第1328号 平成24年2月3日 境界確認協議済

作成者	公益社団法人 愛媛県公共嘱託事業士地家屋調査士協会 社員 土地家屋調査士 橋本達也	申請人	愛媛労働局長 田中敏章	縮尺	1 / 250
-----	--	-----	-------------	----	---------

