

愛媛労働局発表
平成27年9月29日(火)

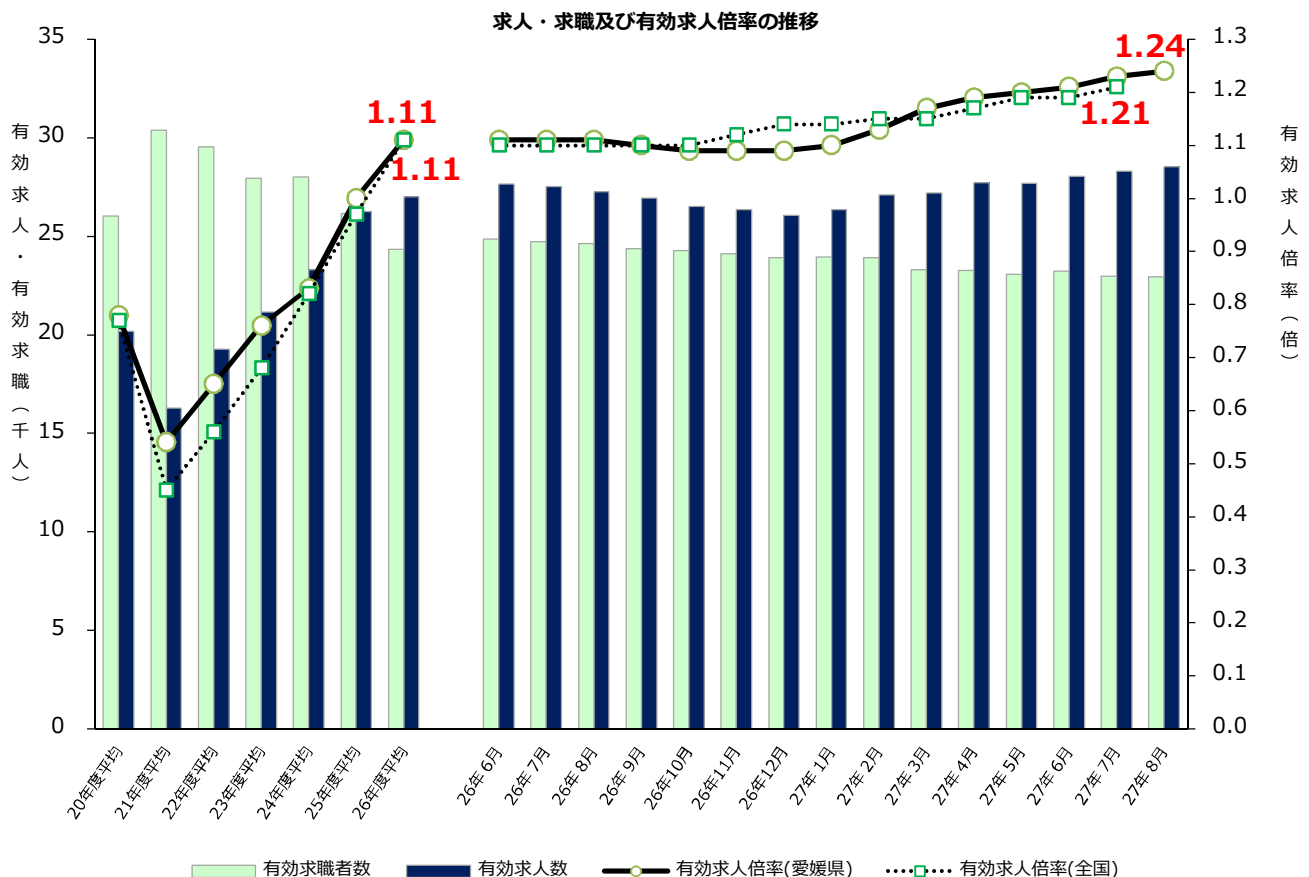
担 当	愛媛労働局職業安定部職業安定課		
	課長	友田	哲夫
	課長補佐	中山	圭二
	地方労働市場情報官	和田	雅裕
	電話	089-943-5221	

管内の雇用失業情勢（平成27年8月分）について
— 有効求人倍率は1.24倍(季節調整値) —
前月比0.01ポイント上昇

愛媛労働局では、公共職業安定所（ハローワーク）における求人、求職、就職の状況をとりまとめ、求人倍率等の指標を作成し毎月公表しています。

《ポイント》

- 有効求人倍率（季節調整値）は、1.24倍で前月比0.01ポイント上昇した。
地域別（原数値）では、すべての地域で前年同月を上回った。
正社員求人倍率（原数値）は、0.76倍で前年同月比で0.09ポイント上昇した。
- 新規求人数（原数値）は、前年同月比で3か月連続で増加した。
主な産業別では、「製造業」、「卸売業、小売業」、「宿泊業、飲食サービス業」、「サービス業」で前年同月を上回った。
一方、「建設業」、「医療、福祉」で下回った。
- 新規求職者数（原数値）は、前年同月比で14か月連続で減少した。



(注) 月別の有効求職者数、有効求人数、有効求人倍率は季節調整値。なお、平成26年12月以前の数値は新季節指数により改訂されている。

管内の雇用失業情勢(平成27年8月分)概要

I 主要指標

1 求人倍率 [資料P11.13]

項目	27年8月	前月差	ポイント (前月差)
有効求人倍率	1.24 倍	0.01 p	前月差で8か月連続上昇
有効求人	28,548	0.8 %	前月比で3か月連続増加 239
有効求職	22,946	▲ 0.2 %	前月比で2か月連続減少 ▲ 39
新規求人倍率	1.79 倍	▲ 0.09 p	前月差で3か月ぶり低下
新規求人	10,236	▲ 4.2 %	前月比で2か月連続減少 ▲ 453
新規求職	5,714	0.4 %	前月比で4か月ぶり増加 20

(注) 数値は季節調整値

【正社員求人】 [資料P7]

項目	27年8月	前年同月差	ポイント
正社員有効求人倍率	0.76 倍	0.09 p	前年同月差で65か月連続上昇

【地域別】 [資料P8.9]

項目	27年8月	前年同月差	ポイント
東 予	1.35 倍	0.13 p	前年同月差で7か月連続上昇
中 予	1.17 倍	0.15 p	前年同月差で43か月連続上昇
南 予	1.06 倍	0.14 p	前年同月差で7か月連続上昇

2 求人 [資料P4.5.10]

項目	27年8月	前年同月比	ポイント (前年同月差)
有効求人	27,783	5.1 %	前年同月比で3か月連続増加 1,348
新規求人	9,537	0.9 %	前年同月比で3か月連続増加 85
（建設業	478	▲ 25.9 %	▲ 167
（製造業	1,181	6.3 %	70
（運輸業, 郵便業	490	0.0 %	0
（卸売業, 小売業	1,707	7.9 %	125
（宿泊業, 飲食サービス業	745	2.1 %	15
（医療, 福祉	2,205	▲ 1.3 %	▲ 28
（サービス業	1,466	6.9 %	94

【一般・パート別(有効求人)状況]

一般求人は前年同月比3.2%増加、パート求人は前年同月比8.5%増加となった。

3 求 職 [資料P10]

項 目	27年8月	前年同月比	ポイント (前年同月差)
有 効 求 職	23,029	▲ 6.7 %	前年同月比で33か月連続減少 ▲ 1,659
新 規 求 職	5,208	▲ 5.9 %	前年同月比で14か月連続減少 ▲ 324

[態様別(常用新規求職者(パートを除く))状況] [資料P6]

項 目	27年8月	前年同月比	ポイント (前年同月差)
在 職 者	1,110	1.6 %	前年同月比で2か月ぶり増加 18
離 職 者	2,156	▲ 7.5 %	前年同月比で14か月連続減少 ▲ 176
事業主都合離職者	467	▲ 20.8 %	前年同月比で31か月連続減少 ▲ 123
自己都合離職者	1,588	▲ 3.5 %	前年同月比で10か月連続減少 ▲ 57
無 業 者	382	▲ 13.0 %	前年同月比で11か月連続減少 ▲ 57

[一般・パート別(有効求職)状況]

一般求職者は前年同月比7.1%減少、パート求職者は前年同月比5.9%減少となった。

4 就 職 [資料P10]

項 目	27年8月	前年同月(期)比	ポイント (前年同月差)
当 月	就 職 件 数	1,928 ▲ 0.7 %	前年同月比で11か月連続減少 ▲ 14
	就 職 率	37.0 % 1.9 p	前年同月差で3か月連続上昇
累 計 (4~8月)	就 職 件 数	11,400 ▲ 5.7 %	前年同期比で減少 ▲ 694
	就 職 率	36.9 % 0.3 p	前年同期比で上昇

5 雇用保険関係

項 目	27年8月	前年同月比	ポイント (前年同月差)
受給資格決定件数(一般)	1,321	▲ 2.9 %	前年同月比で2か月連続減少 ▲ 40
受給者実人員	5,583	▲ 13.0 %	前年同月比で34か月連続減少 ▲ 831
月末現在雇用保険被保険者数	387,476	1.5 %	前年同月比で68か月連続増加 5,694

II 雇用失業情勢判断

雇用失業情勢は、一部に弱さが残るものの、改善が進んでいる。

愛媛労働局では、こうした情勢の中、「求職者ニーズに合った正社員求人確保と能動的マッチングの推進」、「人材不足分野における求人充足サービスの一層の強化」、「地域のニーズに即した公的職業訓練への誘導」などを重点にハローワークの総力をあげて取り組むこととしている。

※ 平成27年9月分の求人倍率の公表予定日

・愛媛県内分(愛媛労働局取りまとめ) - 10月27日(火)

・全 国 分(厚生労働省取りまとめ) - 10月30日(金)

平成27年度 産業別新規求人への動向

産業	26年 8月	9月	10月	11月	12月	27年 1月	2月	3月	4月	5月	6月	7月	8月	年度合計 (対前年度比) (4月～8月)
農 林 漁 業	78 ▲ 10.3	155 ▲ 19.3	152 ▲ 3.8	64 ▲ 46.7	102 ▲ 32.0	76 31.0	68 0.0	66 22.2	63 57.5	37 ▲ 22.9	91 ▲ 28.3	88 ▲ 11.1	125 60.3	404 3.1
鉱業、採石業、砂利採取業	4 100.0	1 ▲ 66.7	3 50.0	2 100.0	1 ▲ 87.5	6 500.0	4 100.0	1 ▲ 66.7	2 ▲ 50.0	2 -	4 300.0	0 -	1 ▲ 75.0	9 0.0
建 設 業	645 ▲ 5.0	637 7.2	586 ▲ 15.3	580 ▲ 19.1	481 ▲ 11.6	612 ▲ 9.9	647 ▲ 5.1	615 7.1	604 ▲ 0.5	517 ▲ 14.5	682 14.8	652 5.0	478 ▲ 25.9	2,933 ▲ 4.5
製 造 業	1,111 14.5	1,184 ▲ 0.2	1,248 8.5	1,037 ▲ 8.5	1,002 ▲ 23.2	1,206 ▲ 11.3	1,240 0.2	1,093 ▲ 7.0	1,407 4.6	1,098 ▲ 9.9	1,408 21.2	1,349 7.2	1,181 6.3	6,443 5.7
食料品製造業	212 ▲ 10.9	314 6.8	344 11.7	238 ▲ 28.5	313 ▲ 43.2	320 ▲ 12.1	296 ▲ 1.7	315 16.2	467 47.3	281 20.1	398 51.9	406 45.5	208 ▲ 1.9	1,760 35.0
繊維工業	127 ▲ 5.9	144 ▲ 20.0	166 ▲ 2.4	86 ▲ 43.8	90 ▲ 31.8	130 ▲ 28.2	133 ▲ 16.9	105 ▲ 46.4	136 ▲ 25.3	132 ▲ 2.9	138 4.5	154 ▲ 10.5	147 15.7	707 ▲ 5.6
パルプ・紙・紙加工品製造業	113 ▲ 3.4	103 27.2	143 34.9	78 ▲ 22.8	66 ▲ 17.5	138 3.0	137 47.3	91 12.3	121 37.5	113 ▲ 5.0	120 26.3	146 ▲ 9.9	145 28.3	645 11.8
化学工業	16 23.1	12 ▲ 40.0	20 66.7	17 41.7	9 ▲ 52.6	13 44.4	13 ▲ 23.5	12 140.0	15 87.5	11 ▲ 26.7	13 8.3	11 57.1	23 43.8	73 25.9
プラスチック製品製造業	3 ▲ 75.0	21 ▲ 36.4	21 75.0	20 33.3	15 ▲ 11.8	26 44.4	17 21.4	18 12.5	20 ▲ 31.0	24 50.0	4 ▲ 84.6	20 11.1	19 533.3	87 ▲ 5.4
金属製品製造業	61 24.5	44 ▲ 27.9	69 7.8	84 44.8	46 35.3	46 ▲ 42.5	67 26.4	80 25.0	67 26.4	49 ▲ 36.4	71 26.8	69 0.0	47 ▲ 23.0	303 ▲ 4.1
はん用機械器具製造業	55 1.9	60 42.9	35 6.1	58 11.5	53 23.3	62 29.2	72 41.2	53 6.0	58 16.0	72 35.8	81 50.0	55 ▲ 9.8	105 90.9	371 35.9
生産用機械器具製造業	37 ▲ 14.0	28 ▲ 30.0	52 ▲ 13.3	37 ▲ 36.2	21 ▲ 43.2	39 ▲ 32.8	45 7.1	37 ▲ 5.1	48 ▲ 7.7	41 64.0	53 12.8	34 ▲ 30.6	59 59.5	235 11.9
電子部品・デバイス・ 電子回路製造業	10 0.0	7 ▲ 87.7	2 ▲ 92.6	4 ▲ 60.0	7 ▲ 72.0	1 ▲ 90.0	11 37.5	2 ▲ 94.1	15 275.0	4 ▲ 81.0	15 ▲ 40.0	5 ▲ 28.6	1 ▲ 90.0	40 ▲ 40.3
電気機械器具製造業	71 163.0	38 15.2	39 0.0	79 243.5	24 ▲ 59.3	35 ▲ 28.6	80 1.3	25 ▲ 54.5	31 ▲ 80.6	82 ▲ 13.7	29 ▲ 58.0	35 ▲ 7.9	56 ▲ 21.1	233 ▲ 46.2
輸送用機械器具製造業	191 22.4	264 26.9	220 60.6	209 7.7	231 16.7	277 13.5	216 ▲ 16.3	212 1.9	306 10.1	154 ▲ 41.2	354 45.1	303 15.2	234 22.5	1,351 9.1
その他の製造業	12 50.0	26 52.9	13 ▲ 70.5	19 111.1	20 5.3	8 ▲ 69.2	28 64.7	18 0.0	9 ▲ 25.0	35 75.0	10 ▲ 66.7	11 ▲ 26.7	22 83.3	87 ▲ 2.2
電気・ガス・熱供給・水道業	2 100.0	1 ▲ 87.5	2 100.0	3 ▲ 40.0	0 ▲ 100.0	4 300.0	1 ▲ 75.0	2 ▲ 83.3	0 ▲ 100.0	6 100.0	4 100.0	3 0.0	4 100.0	16 33.3
情 報 通 信 業	116 ▲ 34.1	154 ▲ 33.9	153 ▲ 15.0	131 24.8	150 ▲ 29.2	156 4.0	132 3.1	127 ▲ 0.8	117 ▲ 25.5	103 ▲ 18.3	214 ▲ 15.1	185 42.3	131 12.9	750 ▲ 4.0
情報サービス業	89 ▲ 32.6	117 ▲ 42.4	125 ▲ 16.1	98 32.4	98 ▲ 48.1	113 ▲ 4.2	95 26.7	108 0.0	90 ▲ 35.3	80 ▲ 16.7	160 ▲ 26.3	110 ▲ 6.8	104 16.9	544 ▲ 17.5
運輸業、郵便業	490 3.8	523 ▲ 14.5	568 5.2	543 ▲ 23.7	326 ▲ 21.4	481 ▲ 18.1	510 12.1	479 ▲ 12.6	406 ▲ 20.4	427 ▲ 11.2	547 21.0	505 5.4	490 0.0	2,375 ▲ 1.5
卸売業、小売業	1,582 ▲ 6.9	1,612 1.0	1,791 ▲ 14.7	1,435 ▲ 3.7	1,175 ▲ 17.2	1,948 4.2	1,505 ▲ 8.6	1,527 6.7	1,706 8.6	1,558 ▲ 6.0	1,364 ▲ 7.5	1,695 ▲ 0.2	1,707 7.9	8,030 0.6
金融業、保険業	85 49.1	67 ▲ 1.5	82 6.5	99 62.3	60 ▲ 17.8	89 6.0	78 8.3	68 ▲ 12.8	92 ▲ 24.0	61 ▲ 28.2	74 7.2	114 8.6	73 ▲ 14.1	414 ▲ 11.0
不動産業、物品賃借業	81 ▲ 2.4	118 45.7	114 11.8	103 12.0	99 65.0	129 12.2	66 ▲ 21.4	119 48.8	135 75.3	61 ▲ 11.6	110 12.2	117 30.0	81 0.0	504 21.4
学術研究、専門・技術サービス業	254 ▲ 9.0	288 ▲ 16.0	332 ▲ 18.2	258 ▲ 20.6	230 ▲ 13.5	289 ▲ 7.7	376 30.6	283 ▲ 3.4	326 ▲ 7.6	295 ▲ 15.0	276 4.2	318 ▲ 5.6	267 5.1	1,482 ▲ 4.8
宿泊業、飲食サービス業	730 24.1	978 10.4	737 ▲ 12.3	777 32.4	652 ▲ 14.8	844 1.2	880 19.6	912 ▲ 6.4	851 6.1	788 3.1	788 ▲ 6.1	864 15.2	745 2.1	4,036 3.9
生活関連サービス業、娯楽業	387 ▲ 9.4	358 3.5	610 74.3	299 ▲ 10.5	316 ▲ 26.3	525 32.2	318 ▲ 23.0	473 8.0	486 36.9	261 ▲ 32.6	543 50.4	493 15.5	272 ▲ 29.7	2,055 7.2
教育、学習支援業	62 ▲ 33.3	135 ▲ 1.5	193 48.5	81 ▲ 8.0	119 45.1	188 ▲ 15.7	122 2.5	194 55.2	229 ▲ 10.5	131 57.8	155 80.2	152 ▲ 25.5	88 41.9	755 9.3
医 療 福 祉	2,233 4.9	2,130 9.5	2,685 12.8	2,261 5.7	2,153 10.5	2,837 6.8	2,549 0.7	2,476 2.4	2,619 8.1	2,122 ▲ 1.7	2,464 8.9	2,678 1.7	2,205 ▲ 1.3	12,088 3.2
医 療 業	866 1.6	871 ▲ 2.7	991 4.1	862 2.0	890 3.5	1,107 7.3	1,037 ▲ 4.0	966 ▲ 9.8	1,051 13.3	928 4.5	992 0.0	985 ▲ 5.0	868 0.2	4,824 2.4
社会保険・社会福祉・介護事業	1,356 7.3	1,250 20.7	1,674 18.1	1,385 8.5	1,257 17.5	1,696 6.3	1,452 1.5	1,464 16.0	1,547 5.8	1,178 ▲ 6.6	1,444 15.5	1,681 7.3	1,326 ▲ 2.2	7,176 4.1
複合サービス事業	101 38.4	61 ▲ 7.6	492 ▲ 19.1	77 ▲ 22.2	68 38.8	83 10.7	93 32.9	96 50.0	269 355.9	138 ▲ 44.6	106 68.3	61 ▲ 51.2	92 ▲ 8.9	666 11.6
サ ー ビ ス 業 (他に分類されないもの)	1,372 1.9	1,628 1.5	1,324 ▲ 21.7	1,189 ▲ 25.4	1,238 ▲ 10.4	1,440 ▲ 7.8	1,478 ▲ 12.7	1,590 10.0	1,251 ▲ 23.1	1,631 ▲ 18.5	1,860 ▲ 2.8	1,469 1.3	1,466 6.9	7,677 ▲ 8.2
公務(他に分類されるものを除く)・ そ の 他	119 ▲ 17.9	100 ▲ 4.8	101 ▲ 9.0	117 9.3	406 15.3	197 ▲ 25.1	465 7.9	210 32.1	138 ▲ 12.1	135 ▲ 17.7	126 20.0	124 55.0	131 10.1	654 4.6
合 計	9,452 1.6	10,130 1.2	11,173 ▲ 3.0	9,056 ▲ 6.7	8,578 ▲ 9.4	11,110 ▲ 1.0	10,532 ▲ 1.2	10,331 3.3	10,701 2.2	9,371 ▲ 10.3	10,816 6.8	10,866 3.6	9,537 0.9	51,291 0.6

(注) 1 上段：新規求人数（原数値、パートを含む。）、下段：新規求人の対前年度比。
2 産業分類は、平成25年10月改訂の「日本標準産業分類」によるものである。

安定所別・主要産業別新規求人動向

(平成27年8月対前年増減数)

	松山			今治			新居浜			西条			四国中央			八幡浜			宇和島			大洲			県計		
	27年 8月	26年 8月	増減	27年 8月	26年 8月	増減	27年 8月	26年 8月	増減	27年 8月	26年 8月	増減	27年 8月	26年 8月	増減	27年 8月	26年 8月	増減	27年 8月	26年 8月	増減	27年 8月	26年 8月	増減	27年 8月	26年 8月	増減
農, 林, 漁業	13	0	▲13	5	0	▲5	1	1	0	10	9	▲1	3	1	▲2	63	47	▲16	14	18	▲4	16	2	▲14	125	78	▲47
鉱業, 砕石業, 砂利採取業	0	4	▲4	0	0	0	0	0	0	1	0	▲1	0	0	0	0	0	0	0	0	0	0	0	0	1	4	▲3
建設業	251	309	▲58	46	86	▲40	50	67	▲17	35	88	▲53	21	50	▲29	28	12	▲16	21	15	▲6	26	18	▲8	478	645	▲167
製造業	304	211	▲93	341	357	▲16	69	82	▲13	100	131	▲31	188	183	▲5	79	47	▲32	43	47	▲4	57	53	▲4	1,181	1,111	▲70
電気・ガス・ 熱供給・水道業	0	2	▲2	0	0	0	3	0	▲3	1	0	▲1	0	0	0	0	0	0	0	0	0	0	0	0	4	2	▲2
情報通信業	115	102	▲13	4	4	0	3	4	▲1	2	0	▲2	2	4	▲2	3	2	▲1	2	0	▲2	0	0	0	131	116	▲15
運輸業, 郵便業	205	204	▲1	58	39	▲19	50	86	▲36	33	43	▲10	84	64	▲20	7	9	▲2	23	26	▲3	30	19	▲11	490	490	0
卸売業, 小売業	805	774	▲31	176	146	▲30	201	129	▲72	95	117	▲22	82	118	▲36	105	88	▲17	165	138	▲27	78	72	▲6	1,707	1,582	▲125
金融業, 保険業	40	57	▲17	17	14	▲3	3	1	▲2	0	0	0	2	4	▲2	0	1	▲1	4	8	▲4	7	0	▲7	73	85	▲12
不動産業, 物品質借業	41	52	▲11	16	15	▲1	4	6	▲2	13	6	▲7	5	2	▲3	0	0	0	1	0	▲1	1	0	▲1	81	81	0
学術研究, 専門・ 技術サービス業	219	192	▲27	12	20	▲8	13	11	▲2	13	3	▲10	2	12	▲10	3	4	▲1	4	2	▲2	1	10	▲9	267	254	▲13
宿泊業, 飲食サービス業	432	417	▲15	50	71	▲21	27	25	▲2	62	43	▲19	61	63	▲2	30	23	▲7	58	47	▲11	25	41	▲16	745	730	▲15
生活関連サービス 業, 娯楽業	162	170	▲8	18	59	▲41	28	70	▲42	12	37	▲25	8	7	▲1	6	9	▲3	21	19	▲2	17	16	▲1	272	387	▲115
教育, 学習支援業	44	39	▲5	7	15	▲8	19	4	▲15	7	3	▲4	1	0	▲1	5	1	▲4	4	0	▲4	1	0	▲1	88	62	▲26
医療, 福祉	1,242	1,220	▲22	226	254	▲28	186	170	▲16	105	107	▲2	91	103	▲12	91	105	▲14	179	208	▲29	85	66	▲19	2,205	2,233	▲28
医療業	435	434	▲1	124	125	▲1	65	55	▲10	46	50	▲4	53	53	0	52	45	▲7	61	60	▲1	32	44	▲12	868	866	▲2
社会保険・社会 福祉・介護事業	797	777	▲20	102	129	▲27	120	113	▲7	59	57	▲2	38	50	▲12	39	60	▲21	118	148	▲30	53	22	▲31	1,326	1,356	▲30
複合サービス事業	27	28	▲1	17	18	▲1	7	2	▲5	11	16	▲5	3	10	▲7	15	9	▲6	1	6	▲5	11	12	▲1	92	101	▲9
サービス業 (他に分類されないもの)	1,050	939	▲111	56	106	▲50	149	173	▲24	107	56	▲51	42	36	▲6	22	6	▲16	34	41	▲7	6	15	▲9	1,466	1,372	▲94
公営(他に分類される ものを除く)・その他	49	45	▲4	17	3	▲14	20	14	▲6	8	10	▲2	17	26	▲9	8	7	▲1	6	9	▲3	6	5	▲1	131	119	▲12
合計	4,999	4,765	▲234	1,066	1,207	▲141	833	845	▲12	615	669	▲54	612	683	▲71	465	370	▲95	580	584	▲4	367	329	▲38	9,537	9,452	▲85

(注) パートを含む。

常用新規求職者(パートを除く)の推移(愛媛県) (離職理由別)

(単位:人、%)

	求職者計	①		②				③			
		在職者	離職者	定年	事業主 都合離職者	自己都合 離職者	自営	無業者	家事	その他	
【月平均】 平成22年度	5,339 64,072 (▲1.3)	1,052 12,627 (9.4)	3,498 41,976 (▲6.7)	133 1,600 (▲8.2)	1,178 14,136 (▲13.1)	2,085 25,015 (▲2.2)	100 1,196 (▲10.1)	789 9,469 (12.8)	78 933 (2.4)	711 8,536 (14.1)	
【月平均】 平成23年度	4,905 58,864 (▲8.1)	1,019 12,231 (▲3.1)	3,171 38,056 (▲9.3)	109 1,306 (▲18.4)	959 11,509 (▲18.6)	2,007 24,088 (▲3.7)	92 1,109 (▲7.3)	715 8,577 (▲9.4)	75 897 (▲3.9)	640 7,680 (▲10.0)	
【月平均】 平成24年度	4,852 58,220 (▲1.1)	1,082 12,981 (6.1)	3,175 38,104 (0.1)	99 1,193 (▲8.7)	991 11,897 (3.4)	1,998 23,972 (▲0.5)	83 998 (▲10.0)	595 7,135 (▲16.8)	74 893 (▲0.4)	520 6,242 (▲18.7)	
【月平均】 平成25年度	4,472 53,667 (▲7.8)	1,173 14,070 (8.4)	2,745 32,942 (▲13.5)	80 960 (▲19.5)	777 9,324 (▲21.6)	1,821 21,852 (▲8.8)	65 774 (▲22.4)	555 6,655 (▲6.7)	65 776 (▲13.1)	490 5,879 (▲5.8)	
【月平均】 平成26年度	4,160 49,920 (▲7.0)	1,182 14,183 (0.8)	2,510 30,118 (▲8.6)	60 722 (▲24.8)	664 7,970 (▲14.5)	1,723 20,677 (▲5.4)	59 713 (▲7.9)	468 5,619 (▲15.6)	56 673 (▲13.3)	412 4,946 (▲15.9)	
【月平均】 平成27年度	4,165 20,825 (▲6.7)	1,145 5,726 (1.1)	2,607 13,037 (▲7.6)	76 378 (▲7.6)	666 3,332 (▲18.4)	1,800 9,000 (▲3.3)	62 308 (2.7)	412 2,062 (▲18.7)	60 299 (▲3.9)	353 1,763 (▲20.8)	
25年8月	4,311 (▲10.0)	1,162 (8.8)	2,585 (▲17.8)	68 (▲17.1)	667 (▲28.0)	1,790 (▲12.3)	59 (▲35.9)	564 (▲1.9)	87 (0.0)	477 (▲2.3)	
9月	4,384 (▲6.2)	1,080 (2.6)	2,751 (▲9.3)	54 (▲23.9)	752 (▲14.4)	1,882 (▲6.2)	57 (▲23.0)	553 (▲5.6)	64 (▲17.9)	489 (▲3.7)	
10月	4,402 (▲11.6)	1,085 (2.9)	2,807 (▲17.0)	73 (▲22.3)	803 (▲18.6)	1,873 (▲14.9)	56 (▲41.1)	510 (▲6.3)	60 (3.4)	450 (▲7.4)	
11月	3,707 (▲11.6)	1,023 (15.3)	2,214 (▲21.0)	51 (▲33.8)	574 (▲38.5)	1,541 (▲10.7)	44 (▲32.3)	470 (▲6.9)	50 (▲29.6)	420 (▲3.2)	
12月	3,079 (▲8.4)	832 (3.6)	1,895 (▲12.4)	38 (▲48.6)	539 (▲19.9)	1,272 (▲6.8)	43 (▲14.0)	352 (▲10.9)	37 (▲28.8)	315 (▲8.2)	
26年1月	4,987 (▲4.3)	1,533 (16.8)	2,871 (▲12.7)	65 (▲24.4)	718 (▲25.4)	2,012 (▲6.5)	73 (▲16.1)	583 (▲4.3)	76 (4.1)	507 (▲5.4)	
2月	4,429 (▲8.1)	1,540 (10.4)	2,340 (▲16.8)	59 (▲28.9)	614 (▲21.4)	1,600 (▲15.3)	67 (13.6)	549 (▲10.0)	66 (▲21.4)	483 (▲8.2)	
3月	4,613 (▲8.2)	1,470 (5.7)	2,517 (▲14.3)	51 (▲29.2)	712 (▲15.6)	1,682 (▲13.3)	72 (▲4.0)	626 (▲10.2)	77 (14.9)	549 (▲12.9)	
26年4月	5,805 (▲5.4)	1,147 (14.4)	4,030 (▲7.4)	185 (▲34.4)	1,432 (▲5.7)	2,332 (▲5.6)	77 (4.1)	628 (▲19.9)	75 (▲14.8)	553 (▲20.5)	
5月	4,267 (▲13.7)	1,127 (2.0)	2,608 (▲18.3)	58 (▲38.9)	686 (▲23.8)	1,802 (▲14.7)	56 (▲32.5)	532 (▲17.5)	66 (▲7.0)	466 (▲18.8)	
6月	4,180 (1.3)	1,151 (4.9)	2,547 (1.3)	50 (▲13.8)	673 (▲3.3)	1,768 (4.5)	54 (▲18.2)	482 (▲6.2)	56 (0.0)	426 (▲7.0)	
7月	4,200 (▲7.7)	1,148 (0.7)	2,596 (▲10.6)	67 (1.5)	700 (▲15.7)	1,760 (▲8.5)	67 (▲16.3)	456 (▲9.7)	58 (31.8)	398 (▲13.7)	
8月	3,863 (▲10.4)	1,092 (▲6.0)	2,332 (▲9.8)	49 (▲27.9)	590 (▲11.5)	1,645 (▲8.1)	46 (▲22.0)	439 (▲22.2)	56 (▲35.6)	383 (▲19.7)	
9月	4,317 (▲1.5)	1,164 (7.8)	2,599 (▲5.5)	51 (▲5.6)	657 (▲12.6)	1,833 (▲2.6)	54 (▲5.3)	554 (0.2)	63 (▲1.6)	491 (0.4)	
10月	4,200 (▲4.6)	1,141 (5.2)	2,599 (▲7.4)	37 (▲49.3)	592 (▲26.3)	1,906 (1.8)	63 (12.5)	460 (▲9.8)	52 (▲13.3)	408 (▲9.3)	
11月	3,194 (▲13.8)	963 (▲5.9)	1,868 (▲15.6)	38 (▲25.5)	418 (▲27.2)	1,363 (▲11.6)	48 (9.1)	363 (▲22.8)	36 (▲28.0)	327 (▲22.1)	
12月	2,833 (▲8.0)	905 (8.8)	1,658 (▲12.5)	42 (10.5)	413 (▲23.4)	1,165 (▲8.4)	37 (▲14.0)	270 (▲23.3)	29 (▲21.6)	241 (▲23.5)	
27年1月	4,654 (▲6.7)	1,477 (▲3.7)	2,698 (▲6.0)	64 (▲1.5)	660 (▲8.1)	1,885 (▲6.3)	85 (16.4)	479 (▲17.8)	58 (▲23.7)	421 (▲17.0)	
2月	4,177 (▲5.7)	1,508 (▲2.1)	2,187 (▲6.5)	48 (▲18.6)	504 (▲17.9)	1,577 (▲1.4)	57 (▲14.9)	482 (▲12.2)	68 (3.0)	414 (▲14.3)	
3月	4,230 (▲8.3)	1,360 (▲7.5)	2,396 (▲4.8)	33 (▲35.3)	645 (▲9.4)	1,641 (▲2.4)	69 (▲4.2)	474 (▲24.3)	56 (▲27.3)	418 (▲23.9)	
27年4月	5,444 (▲6.2)	1,182 (3.1)	3,747 (▲7.0)	184 (▲0.5)	1,190 (▲16.9)	2,305 (▲1.2)	64 (▲16.9)	515 (▲18.0)	75 (0.0)	440 (▲20.4)	
5月	3,900 (▲8.6)	1,088 (▲3.5)	2,401 (▲7.9)	64 (10.3)	535 (▲22.0)	1,743 (▲3.3)	58 (3.6)	411 (▲22.7)	58 (▲12.1)	353 (▲24.2)	
6月	4,054 (▲3.0)	1,257 (9.2)	2,398 (▲5.9)	38 (▲24.0)	608 (▲9.7)	1,678 (▲5.1)	71 (31.5)	399 (▲17.2)	66 (17.9)	333 (▲21.8)	
7月	3,779 (▲10.0)	1,089 (▲5.1)	2,335 (▲10.1)	51 (▲23.9)	532 (▲24.0)	1,686 (▲4.2)	60 (▲10.4)	355 (▲22.1)	38 (▲34.5)	317 (▲20.4)	
8月	3,648 (▲5.6)	1,110 (1.6)	2,156 (▲7.5)	41 (▲16.3)	467 (▲20.8)	1,588 (▲3.5)	55 (19.6)	382 (▲13.0)	62 (10.7)	320 (▲16.4)	

(注) 月別の () 内は、前年同月比を示し、年度別の () 内は前年同期比を示す。

【資料出所】 愛媛労働局「職業安定業務統計」

正社員職業紹介状況(原数値)

愛媛労働局

項 目	平成27年 8月	平成26年 8月	前年同月比 (差)
① 月間有効求職者数 (人) (パートタイムを除く常用)	15,567	16,827	▲ 7.5%
正社員			
② 月間有効求人数 (人)	11,908	11,210	6.2%
③ 新規求人数 (人)	4,024	4,002	0.5%
④ 就職件数 (件)	1,020	945	7.9%
⑤ 有効求人倍率 (倍) (②/①) (原数値)	0.76	0.67	0.09 p

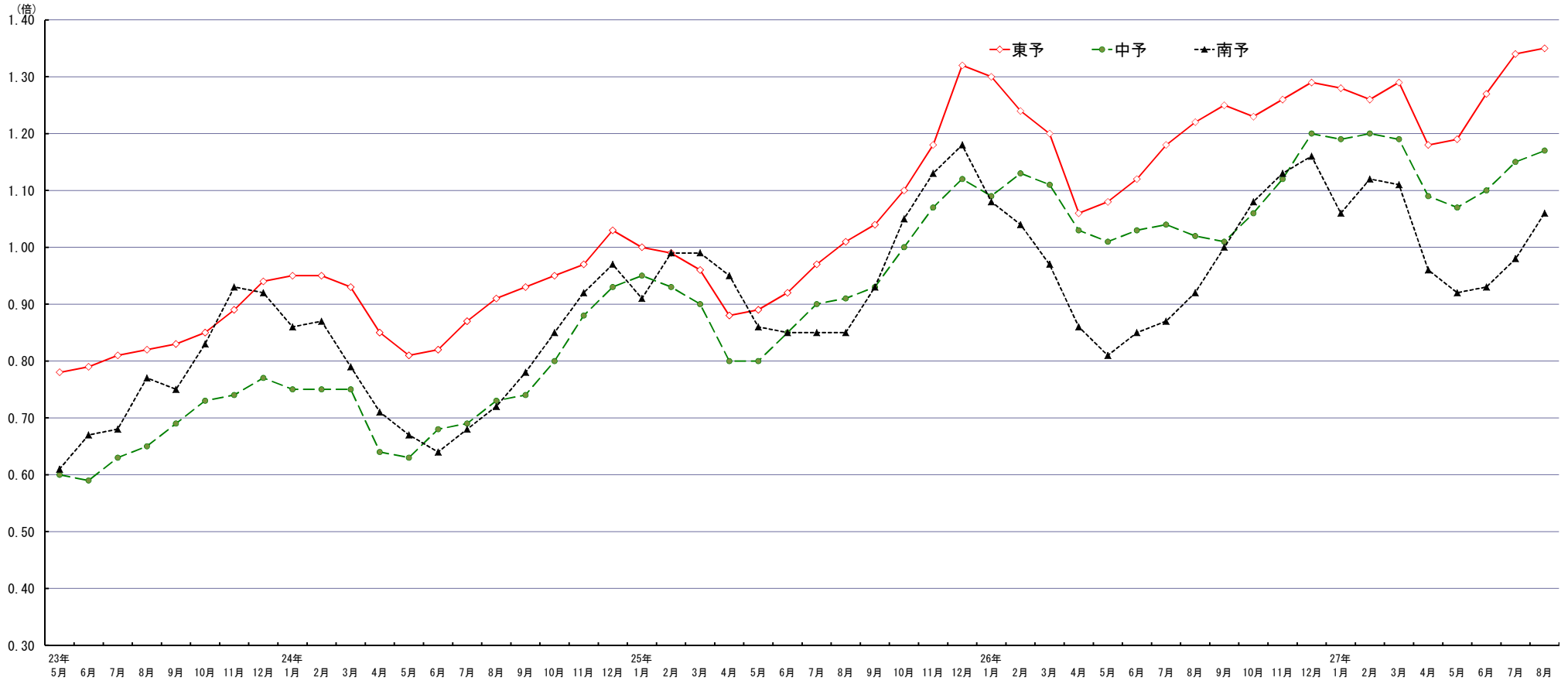
(注) 正社員の有効求人倍率は正社員の月間有効求人数をパートタイムを除く常用の月間有効求職者数で除して算出しているが、パートタイムを除く常用の月間有効求職者数には派遣労働者や契約社員を希望する者も含まれるため、厳密な意味での正社員有効求人倍率より低い値となる。

月間有効求人倍率の推移(原数値)

		27年8月	26年8月	増減率(差)
① 月間有効 求人倍率 (③/②)	東予	1.35	1.22	0.13p
	中予	1.17	1.02	0.15p
	南予	1.06	0.92	0.14p
	県計	1.21	1.07	0.14p
② 月間有効 求職者数 (人)	東予	6,874	7,728	▲ 11.1%
	中予	12,646	13,331	▲ 5.1%
	南予	3,509	3,629	▲ 3.3%
	県計	23,029	24,688	▲ 6.7%
③ 月間有効 求人数 (人)	東予	9,312	9,430	▲ 1.3%
	中予	14,769	13,654	8.2%
	南予	3,702	3,351	10.5%
	県計	27,783	26,435	5.1%

(注) 学卒を除き、パートタイムを含む。

地域別有効求人倍率の推移（原数値）



	23年 5月	6月	7月	8月	9月	10月	11月	12月	24年 1月	2月	3月	4月	5月	6月	7月	8月	9月	10月	11月	12月	25年 1月	2月	3月	4月	5月	6月	7月	8月	9月	10月	11月	12月	26年 1月	2月	3月	4月	5月	6月	7月	8月	9月	10月	11月	12月	27年 1月	2月	3月	4月	5月	6月	7月	8月	
東予	0.78	0.79	0.81	0.82	0.83	0.85	0.89	0.94	0.95	0.95	0.93	0.85	0.81	0.82	0.87	0.91	0.93	0.95	0.97	1.03	1.00	0.99	0.96	0.88	0.89	0.92	0.97	1.01	1.04	1.10	1.18	1.32	1.30	1.24	1.20	1.06	1.08	1.12	1.18	1.22	1.25	1.23	1.26	1.29	1.28	1.26	1.29	1.18	1.19	1.27	1.34	1.35	
中予	0.60	0.59	0.63	0.65	0.69	0.73	0.74	0.77	0.75	0.75	0.75	0.64	0.63	0.68	0.69	0.73	0.74	0.80	0.88	0.93	0.95	0.93	0.90	0.80	0.80	0.85	0.90	0.91	0.93	1.00	1.07	1.12	1.09	1.13	1.11	1.03	1.01	1.03	1.04	1.02	1.01	1.06	1.12	1.20	1.19	1.20	1.19	1.19	1.09	1.07	1.10	1.15	1.17
南予	0.61	0.67	0.68	0.77	0.75	0.83	0.93	0.92	0.86	0.87	0.79	0.71	0.67	0.64	0.68	0.72	0.78	0.85	0.92	0.97	0.91	0.99	0.99	0.95	0.86	0.85	0.85	0.85	0.93	1.05	1.13	1.18	1.08	1.04	0.97	0.86	0.81	0.85	0.87	0.92	1.00	1.08	1.13	1.16	1.06	1.12	1.11	0.96	0.92	0.93	0.98	1.06	

一 般 職 業 紹 介 状 況

平成 27 年 8 月

愛媛労働局職業安定部職業安定課

年度・月	A 新規求職申込件数				B 月間有効求職者数				C 新規求人数		D 月間有効求人数		E 就職件数				F 充足数		求人倍率 (原数値)		求人倍率 (季節調整値)		就職率	充足率
	常用	うち 保	うち 中高年	うち 中高年	常用	うち 保	うち 中高年	常用	常用	常用	うち 保	うち 中高年	常用	うち 保	うち 中高年	常用	新規	有効	新規	有効	E/A(%)	F/C(%)		
																							C/A	D/B
平成 26 年度	72,665	72,342	20,742	27,169	292,266	291,504	120,279	121,664	121,894	105,189	323,986	282,702	27,580	25,081	6,803	9,330	26,907	24,574	1.68	1.11	*	*	38.0	22.1
月平均	6,055	6,029	1,729	2,264	24,356	24,292	10,023	10,139	10,158	8,766	26,999	23,559	2,298	2,090	567	778	2,242	2,048	—	—	*	*	—	—
平成 26 年 8 月	5,532	5,521	1,545	2,057	24,688	24,634	10,832	10,359	9,452	8,436	26,435	23,204	1,942	1,780	528	633	1,862	1,718	1.71	1.07	1.66	1.11	35.1	19.7
平成 26 年 9 月	6,295	6,288	1,731	2,269	24,952	24,914	10,680	10,433	10,130	8,706	26,981	23,819	2,443	2,245	608	835	2,375	2,183	1.61	1.08	1.65	1.10	38.8	23.4
平成 26 年 10 月	6,032	6,018	1,759	2,209	24,694	24,659	10,419	10,253	11,173	9,440	27,598	23,964	2,368	2,137	624	823	2,332	2,132	1.85	1.12	1.62	1.09	39.3	20.9
平成 26 年 11 月	4,610	4,596	1,290	1,655	22,964	22,924	9,615	9,486	9,056	7,873	26,701	23,085	1,999	1,786	515	681	1,944	1,749	1.96	1.16	1.63	1.09	43.4	21.5
平成 26 年 12 月	4,079	4,058	1,135	1,487	20,946	20,900	9,028	8,702	8,578	7,283	25,590	22,187	1,831	1,564	505	593	1,791	1,541	2.10	1.22	1.60	1.09	44.9	20.9
平成 27 年 1 月	6,605	6,589	1,745	2,470	21,843	21,809	8,986	9,093	11,110	9,915	26,188	23,253	1,889	1,707	471	635	1,832	1,664	1.68	1.20	1.66	1.10	28.6	16.5
平成 27 年 2 月	5,965	5,957	1,354	2,188	22,737	22,707	8,554	9,328	10,532	9,176	27,491	24,354	2,237	2,081	531	791	2,179	2,030	1.77	1.21	1.73	1.13	37.5	20.7
平成 27 年 3 月	6,065	6,055	1,487	2,266	23,566	23,535	8,454	9,610	10,331	9,167	28,422	25,303	2,719	2,518	588	984	2,697	2,508	1.70	1.21	1.83	1.17	44.8	26.1
平成 27 年 4 月	8,315	8,295	2,973	3,545	25,157	25,114	9,527	10,678	10,701	9,332	27,651	24,451	2,532	2,359	541	909	2,452	2,317	1.29	1.10	1.78	1.19	30.5	22.9
平成 27 年 5 月	5,909	5,892	1,675	2,191	24,759	24,712	9,679	10,432	9,371	7,920	26,778	23,370	2,278	2,107	591	789	2,204	2,055	1.59	1.08	1.77	1.20	38.6	23.5
平成 27 年 6 月	5,993	5,917	1,618	2,259	24,776	24,655	9,875	10,420	10,816	9,078	27,816	23,860	2,465	2,208	637	869	2,371	2,135	1.80	1.12	1.86	1.21	41.1	21.9
平成 27 年 7 月	5,510	5,428	1,562	2,113	23,707	23,548	9,755	9,848	10,866	9,539	27,989	24,122	2,197	2,010	575	743	2,138	1,959	1.97	1.18	1.88	1.23	39.9	19.7
平成 27 年 8 月	5,208	5,192	1,466	1,904	23,029	22,919	9,532	9,551	9,537	8,424	27,783	24,281	1,928	1,797	509	633	1,873	1,754	1.83	1.21	1.79	1.24	37.0	19.6
前年同月比	▲ 5.9	▲ 6.0	▲ 5.1	▲ 7.4	▲ 6.7	▲ 7.0	▲ 12.0	▲ 7.8	0.9	▲ 0.1	5.1	4.6	▲ 0.7	1.0	▲ 3.6	0.0	0.6	2.1	0.12p	0.14p	▲ 0.09p	0.01p	1.9p	▲ 0.1p
(注) ・求人倍率(季節調整値)の前年同月比の数値は、前月比の数値である。																								
(公共職業安定所別)																								
中予	松山	▲ 4.7	▲ 4.7	▲ 0.4	▲ 9.0	▲ 5.1	▲ 5.1	▲ 9.5	▲ 6.5	4.9	2.2	8.2	6.5	1.2	5.2	▲ 4.4	0.0	8.4	11.4	0.17p	0.15p	*	1.8p	0.6p
		2,718	2,718	854	922	12,646	12,642	5,083	4,835	4,999	4,265	14,769	12,321	826	786	216	267	874	821	1.84	1.17		30.4	17.5
東予	今治	▲ 12.4	▲ 12.5	▲ 15.5	▲ 14.2	▲ 17.0	▲ 16.9	▲ 23.4	▲ 20.6	▲ 11.7	▲ 11.5	▲ 2.6	▲ 3.4	▲ 0.8	▲ 3.5	▲ 17.3	▲ 16.5	▲ 7.8	▲ 10.1	0.02p	0.22p	*	5.9p	0.9p
		479	478	131	181	2,193	2,191	976	945	1,066	1,019	3,273	3,074	241	221	67	76	213	196	2.23	1.49		50.3	20.0
	新居浜	5.4	5.2	▲ 14.3	12.6	▲ 6.0	▲ 6.0	▲ 17.3	▲ 7.1	▲ 1.4	12.8	▲ 3.3	7.3	▲ 5.8	▲ 10.3	▲ 15.7	▲ 11.1	▲ 8.9	▲ 8.2	▲ 0.12p	0.04p	*	▲ 4.2p	▲ 1.7p
		504	503	96	197	1,805	1,804	687	755	833	714	2,321	1,997	178	157	43	56	174	157	1.65	1.29		35.3	20.9
	西条	▲ 7.4	▲ 8.0	▲ 13.4	▲ 9.8	▲ 11.0	▲ 11.2	▲ 17.3	▲ 17.3	▲ 8.1	▲ 13.2	1.4	▲ 4.4	0.0	1.3	7.0	▲ 7.5	▲ 6.3	▲ 4.1	▲ 0.01p	0.16p	*	3.2p	0.5p
386		382	110	147	1,598	1,589	747	676	615	544	1,993	1,734	170	157	46	49	148	141	1.59	1.25		44.0	24.1	
四国中央	▲ 11.8	▲ 11.8	▲ 15.6	▲ 13.9	▲ 6.8	▲ 6.8	▲ 11.6	▲ 9.2	▲ 10.4	▲ 10.8	1.2	0.7	▲ 16.1	▲ 13.1	▲ 27.8	▲ 11.6	▲ 11.5	▲ 10.5	0.03p	0.11p	*	▲ 2.0p	▲ 0.3p	
	315	315	65	118	1,278	1,278	479	554	612	595	1,725	1,669	125	119	26	38	131	128	1.94	1.35		39.7	21.4	
南予	八幡浜	▲ 15.4	▲ 17.5	▲ 29.6	▲ 9.9	▲ 5.2	▲ 10.8	▲ 13.7	7.6	25.7	21.8	20.4	18.9	4.0	▲ 4.3	▲ 18.4	0.0	14.1	11.7	0.67p	0.22p	*	10.7p	▲ 2.5p
		226	217	50	100	1,130	1,042	477	625	465	391	1,199	1,106	129	112	31	44	113	105	2.06	1.06		57.1	24.3
	宇和島	▲ 9.0	▲ 8.8	1.1	▲ 13.0	0.2	0.3	3.6	1.2	▲ 0.7	▲ 0.4	11.8	13.8	14.7	23.0	73.1	51.3	▲ 11.5	▲ 9.3	0.15p	0.11p	*	8.9p	▲ 2.5p
	344	344	91	140	1,496	1,493	724	747	580	565	1,584	1,516	148	139	45	59	115	107	1.69	1.06		43.0	19.8	
大洲	0.4	0.4	23.2	15.1	▲ 6.5	▲ 6.6	▲ 13.5	▲ 5.3	11.6	12.2	▲ 2.0	0.1	▲ 9.0	▲ 0.9	29.6	33.3	6.1	10.0	0.16p	0.05p	*	▲ 4.9p	▲ 1.5p	
	236	235	69	99	883	880	359	414	367	331	919	864	111	106	35	44	105	99	1.56	1.04		47.0	28.6	

(注) ・公共職業安定所別上段は対前年同月比、下段は原数値である。 ・新規学卒を除きパートタイムを含む。

一般職業紹介状況（全数）

平成27年8月

項目 年月	月間有効求職者		月間有効求人数		有効求人倍率		新規求職者数		新規求人数		新規求人倍率		就職件数
	季調値 対前月	原数値 対前年	季調値 対前月	原数値 対前年	季節 調整値	原数値	季調値 対前月	原数値 対前年	季調値 対前月	原数値 対前年	季節 調整値	原数値	原数値 対前年 同月 増減率
	増減率	増減率	増減率	増減率			増減率	増減率	増減率	増減率			
	%	%	%	%	倍	倍	%	%	%	%	倍	倍	%
平成20年	—	▲ 0.4	—	▲ 3.4	—	0.85	—	▲ 0.2	—	▲ 4.6	—	1.25	▲ 1.9
平成21年	—	19.3	—	▲ 22.0	—	0.55	—	12.8	—	▲ 16.8	—	0.92	5.3
平成22年	—	▲ 0.9	—	9.0	—	0.61	—	0.1	—	8.5	—	1.00	1.5
平成23年	—	▲ 5.6	—	16.0	—	0.75	—	▲ 5.3	—	10.7	—	1.17	▲ 1.3
平成24年	—	0.1	—	7.5	—	0.80	—	▲ 2.8	—	7.0	—	1.28	▲ 0.7
平成25年	—	▲ 5.4	—	12.8	—	0.96	—	▲ 5.7	—	9.8	—	1.50	▲ 2.1
平成26年	—	▲ 7.0	—	6.3	—	1.10	—	▲ 5.7	—	3.8	—	1.65	▲ 2.7
平成20年度	—	2.9	—	▲ 8.3	—	0.78	—	4.0	—	▲ 9.7	—	1.13	▲ 4.3
平成21年度	—	16.8	—	▲ 19.3	—	0.54	—	7.8	—	▲ 12.6	—	0.92	7.6
平成22年度	—	▲ 2.8	—	18.3	—	0.65	—	0.2	—	14.7	—	1.05	1.5
平成23年度	—	▲ 5.4	—	9.9	—	0.76	—	▲ 6.8	—	6.2	—	1.20	▲ 3.1
平成24年度	—	0.2	—	10.1	—	0.83	—	▲ 1.9	—	7.9	—	1.32	▲ 0.1
平成25年度	—	▲ 6.5	—	12.7	—	1.00	—	▲ 5.9	—	10.8	—	1.56	▲ 1.0
平成26年度	—	▲ 6.9	—	2.8	—	1.11	—	▲ 6.1	—	1.3	—	1.68	▲ 4.2
《平成24年度》													
24年 8月	▲ 0.2	0.9	2.2	9.8	0.82	0.79	▲ 1.9	▲ 6.5	2.9	9.2	1.31	1.36	3.1
9月	0.0	0.3	0.5	8.1	0.82	0.81	▲ 0.6	▲ 1.9	0.2	8.0	1.32	1.33	▲ 4.3
10月	0.1	2.8	1.9	12.2	0.83	0.86	0.5	8.5	▲ 2.1	14.4	1.28	1.46	7.9
11月	▲ 0.4	1.3	0.9	13.4	0.85	0.91	▲ 2.7	▲ 6.7	2.3	13.3	1.35	1.60	▲ 2.2
12月	▲ 0.5	▲ 0.8	1.7	13.1	0.86	0.97	▲ 0.7	▲ 7.1	0.5	6.9	1.37	1.79	▲ 7.2
25年 1月	▲ 1.1	▲ 1.4	0.4	13.6	0.88	0.96	0.0	▲ 0.3	0.2	10.0	1.37	1.39	0.9
2月	▲ 0.6	▲ 1.8	1.2	13.2	0.89	0.96	0.3	▲ 4.8	1.9	7.0	1.39	1.43	▲ 5.3
3月	▲ 0.9	▲ 3.3	0.2	10.5	0.90	0.93	▲ 1.3	▲ 7.9	2.0	2.1	1.44	1.32	▲ 2.5
《平成25年度》													
25年 4月	▲ 1.1	▲ 4.0	0.7	13.1	0.92	0.85	▲ 1.8	▲ 3.5	0.9	17.5	1.48	1.06	1.2
5月	▲ 0.3	▲ 5.2	1.6	14.4	0.94	0.84	1.3	▲ 6.2	3.2	14.6	1.51	1.35	▲ 1.5
6月	▲ 0.5	▲ 5.5	0.9	14.4	0.95	0.87	▲ 1.1	▲ 7.0	▲ 1.5	6.5	1.50	1.50	▲ 4.2
7月	▲ 0.8	▲ 5.7	1.4	16.0	0.97	0.92	▲ 0.2	▲ 4.1	▲ 1.5	13.2	1.48	1.53	2.8
8月	▲ 1.0	▲ 7.4	▲ 1.5	10.1	0.97	0.93	▲ 0.2	▲ 8.5	0.3	2.7	1.49	1.53	▲ 9.7
9月	0.2	▲ 6.3	2.3	12.0	0.99	0.96	0.5	▲ 4.1	4.9	11.7	1.55	1.55	0.2
10月	▲ 1.1	▲ 7.4	2.0	12.4	1.02	1.04	▲ 3.7	▲ 9.5	▲ 1.4	13.5	1.61	1.83	▲ 2.1
11月	▲ 0.8	▲ 8.6	1.3	11.5	1.04	1.12	1.6	▲ 9.3	▲ 2.5	4.5	1.54	1.85	▲ 3.3
12月	▲ 0.7	▲ 8.2	2.4	13.2	1.07	1.20	0.1	▲ 3.6	7.9	15.9	1.66	2.16	▲ 2.8
26年 1月	0.7	▲ 6.5	0.0	12.6	1.06	1.16	2.8	▲ 1.7	▲ 3.5	11.5	1.56	1.57	▲ 2.2
2月	▲ 0.6	▲ 6.8	0.1	11.7	1.07	1.15	▲ 4.2	▲ 7.2	2.7	12.1	1.67	1.72	4.1
3月	▲ 1.5	▲ 7.4	0.2	11.7	1.09	1.12	▲ 1.8	▲ 6.5	▲ 3.2	7.5	1.65	1.52	3.5
《平成26年度》													
26年 4月	▲ 0.8	▲ 7.5	▲ 0.3	10.5	1.10	1.01	1.5	▲ 5.0	1.6	7.6	1.65	1.20	0.6
5月	▲ 0.6	▲ 8.0	0.9	10.1	1.11	1.00	▲ 0.8	▲ 9.8	5.7	6.3	1.76	1.59	▲ 4.1
6月	▲ 0.2	▲ 6.5	0.0	10.6	1.11	1.03	3.4	2.3	▲ 3.0	11.9	1.65	1.64	0.9
7月	▲ 0.6	▲ 6.5	▲ 0.5	7.9	1.11	1.06	▲ 4.8	▲ 6.2	▲ 3.1	7.1	1.68	1.75	▲ 5.4
8月	▲ 0.4	▲ 6.7	▲ 0.9	6.9	1.11	1.07	0.3	▲ 9.3	▲ 1.2	1.6	1.66	1.71	▲ 5.4
9月	▲ 0.9	▲ 6.7	▲ 1.2	4.7	1.10	1.08	▲ 1.2	▲ 2.6	▲ 1.8	1.2	1.65	1.61	0.2
10月	▲ 0.4	▲ 6.7	▲ 1.5	0.2	1.09	1.12	0.6	▲ 4.4	▲ 0.9	▲ 3.0	1.62	1.85	▲ 8.0
11月	▲ 0.7	▲ 7.1	▲ 0.6	▲ 3.2	1.09	1.16	▲ 2.5	▲ 12.3	▲ 2.0	▲ 6.7	1.63	1.96	▲ 11.0
12月	▲ 0.7	▲ 6.9	▲ 1.2	▲ 4.9	1.09	1.22	▲ 0.4	▲ 7.1	▲ 2.4	▲ 9.4	1.60	2.10	▲ 3.3
27年 1月	0.1	▲ 7.2	1.2	▲ 4.1	1.10	1.20	3.2	▲ 7.6	7.6	▲ 1.0	1.66	1.68	▲ 4.0
2月	▲ 0.2	▲ 6.3	2.8	▲ 1.5	1.13	1.21	▲ 1.7	▲ 3.6	2.0	▲ 1.2	1.73	1.77	▲ 3.1
3月	▲ 2.5	▲ 6.9	0.4	0.0	1.17	1.21	▲ 9.8	▲ 8.0	▲ 4.7	3.3	1.83	1.70	▲ 4.4
《平成27年度》													
27年 4月	▲ 0.1	▲ 7.0	1.9	1.1	1.19	1.10	9.9	▲ 4.7	7.3	2.2	1.78	1.29	▲ 8.0
5月	▲ 0.9	▲ 8.1	0.0	▲ 1.1	1.20	1.08	▲ 0.3	▲ 10.0	▲ 1.1	▲ 10.3	1.77	1.59	▲ 12.5
6月	0.7	▲ 5.9	1.2	2.5	1.21	1.12	▲ 0.9	▲ 3.1	4.1	6.8	1.86	1.80	▲ 0.4
7月	▲ 1.0	▲ 7.2	1.0	3.6	1.23	1.18	▲ 3.0	▲ 8.3	▲ 1.9	3.6	1.88	1.97	▲ 5.5
8月	▲ 0.2	▲ 6.7	0.8	5.1	1.24	1.21	0.4	▲ 5.9	▲ 4.2	0.9	1.79	1.83	▲ 0.7

(注) 1 新規学卒者を除きパートタイムを含む
 2 平成26年12月以前の数値は新季節指数により改訂されている。

平成27年度 マッチング機能に関する業務実績(安定所別)

平成27年4月～8月

愛媛労働局

主要指標	就職件数 (常用)	充足件数 (常用、受理地ベース)	雇用保険受給者の 早期再就職件数
松 山	4,455	4,556	1,155
今 治	1,266	1,219	249
八幡浜	662	581	118
宇和島	849	756	185
新居浜	943	911	194
西 条	902	808	200
四国中央	804	863	175
大 洲	600	526	106
合 計	10,481	10,220	2,382

(注)雇用保険受給者の早期再就職件数は、4月～7月の実績

有効求人倍率の推移（季節調整値）

（新規学卒者を除きパートタイムを含む）

愛媛労働局

	1月	2月	3月	4月	5月	6月	7月	8月	9月	10月	11月	12月	年計	年度計
昭和 40年	0.32	0.32	0.30	0.28	0.28	0.28	0.28	0.29	0.28	0.29	0.30	0.28	0.29	0.29
41年	0.29	0.29	0.30	0.32	0.33	0.33	0.35	0.37	0.38	0.38	0.36	0.38	0.34	0.37
42年	0.41	0.41	0.45	0.45	0.47	0.49	0.50	0.51	0.47	0.51	0.53	0.55	0.48	0.51
43年	0.59	0.56	0.53	0.53	0.55	0.59	0.58	0.58	0.58	0.58	0.60	0.58	0.58	0.59
44年	0.59	0.63	0.67	0.66	0.67	0.67	0.63	0.67	0.68	0.66	0.69	0.67	0.66	0.69
45年	0.74	0.78	0.78	0.84	0.76	0.75	0.84	0.79	0.88	0.92	0.92	0.91	0.83	0.85
46年	0.88	0.84	0.81	0.77	0.80	0.77	0.76	0.73	0.73	0.73	0.72	0.72	0.77	0.73
47年	0.66	0.66	0.67	0.68	0.70	0.70	0.72	0.77	0.74	0.83	0.87	0.97	0.76	0.84
48年	0.95	1.02	1.10	1.13	1.12	1.19	1.14	1.18	1.20	1.24	1.20	1.16	1.15	1.17
49年	1.16	1.10	1.05	1.03	1.00	0.96	0.92	0.85	0.78	0.76	0.69	0.65	0.90	0.77
50年	0.63	0.61	0.57	0.57	0.55	0.52	0.54	0.54	0.55	0.55	0.55	0.56	0.56	0.56
51年	0.59	0.60	0.61	0.62	0.63	0.57	0.58	0.59	0.56	0.54	0.51	0.50	0.57	0.55
52年	0.51	0.50	0.51	0.50	0.48	0.49	0.48	0.46	0.51	0.47	0.46	0.42	0.49	0.47
53年	0.43	0.44	0.43	0.44	0.45	0.46	0.48	0.46	0.48	0.48	0.50	0.48	0.46	0.49
54年	0.53	0.54	0.54	0.56	0.57	0.57	0.57	0.60	0.62	0.64	0.67	0.67	0.59	0.62
55年	0.66	0.66	0.70	0.72	0.69	0.69	0.66	0.66	0.63	0.63	0.61	0.62	0.66	0.65
56年	0.62	0.63	0.62	0.62	0.61	0.62	0.64	0.62	0.60	0.60	0.58	0.60	0.61	0.60
57年	0.58	0.58	0.54	0.55	0.57	0.56	0.57	0.56	0.57	0.56	0.56	0.55	0.56	0.56
58年	0.56	0.55	0.57	0.58	0.58	0.57	0.58	0.59	0.59	0.60	0.63	0.59	0.58	0.60
59年	0.61	0.62	0.62	0.60	0.61	0.62	0.60	0.63	0.65	0.64	0.65	0.66	0.63	0.64
60年	0.67	0.68	0.68	0.68	0.66	0.67	0.66	0.65	0.66	0.64	0.61	0.63	0.66	0.65
61年	0.64	0.64	0.64	0.62	0.62	0.65	0.62	0.62	0.60	0.63	0.61	0.59	0.62	0.61
62年	0.58	0.59	0.59	0.60	0.60	0.63	0.68	0.68	0.74	0.77	0.79	0.82	0.67	0.73
63年	0.84	0.86	0.87	0.94	0.96	0.96	0.95	0.98	0.96	0.98	1.01	1.02	0.95	0.99
平成 元年	1.04	1.03	1.08	1.07	1.11	1.11	1.07	1.10	1.11	1.13	1.13	1.17	1.09	1.14
2年	1.23	1.26	1.26	1.23	1.22	1.23	1.26	1.24	1.25	1.25	1.29	1.28	1.25	1.26
3年	1.29	1.31	1.34	1.34	1.35	1.38	1.36	1.30	1.30	1.29	1.30	1.27	1.32	1.31
4年	1.27	1.26	1.28	1.23	1.21	1.16	1.15	1.14	1.15	1.13	1.09	1.05	1.18	1.12
5年	1.05	1.04	1.02	0.98	0.96	0.95	0.93	0.94	0.89	0.87	0.84	0.84	0.94	0.89
6年	0.84	0.84	0.84	0.85	0.87	0.86	0.87	0.91	0.90	0.87	0.85	0.88	0.86	0.87
7年	0.87	0.87	0.85	0.84	0.82	0.83	0.82	0.84	0.84	0.85	0.85	0.86	0.84	0.84
8年	0.84	0.83	0.84	0.87	0.89	0.91	0.92	0.89	0.88	0.88	0.89	0.89	0.88	0.89
9年	0.91	0.90	0.90	0.89	0.92	0.93	0.93	0.91	0.92	0.91	0.91	0.87	0.91	0.88
10年	0.84	0.82	0.77	0.76	0.73	0.71	0.70	0.70	0.70	0.70	0.69	0.69	0.73	0.70
11年	0.68	0.67	0.67	0.65	0.65	0.64	0.63	0.62	0.62	0.63	0.64	0.64	0.64	0.64
12年	0.64	0.64	0.65	0.67	0.67	0.66	0.68	0.68	0.67	0.66	0.66	0.66	0.66	0.67
13年	0.67	0.67	0.68	0.68	0.68	0.69	0.67	0.67	0.66	0.64	0.62	0.59	0.66	0.65
14年	0.61	0.63	0.65	0.63	0.62	0.62	0.62	0.62	0.63	0.63	0.64	0.63	0.63	0.63
15年	0.62	0.61	0.61	0.62	0.62	0.62	0.63	0.65	0.67	0.71	0.70	0.71	0.65	0.68
16年	0.74	0.73	0.73	0.72	0.74	0.77	0.77	0.76	0.76	0.77	0.79	0.79	0.75	0.77
17年	0.80	0.81	0.83	0.81	0.81	0.81	0.83	0.85	0.87	0.86	0.86	0.88	0.83	0.86
18年	0.90	0.89	0.89	0.90	0.90	0.90	0.89	0.87	0.87	0.88	0.87	0.88	0.89	0.88
19年	0.88	0.89	0.89	0.89	0.90	0.88	0.87	0.87	0.85	0.84	0.85	0.86	0.87	0.87
20年	0.89	0.86	0.89	0.89	0.88	0.87	0.86	0.85	0.81	0.79	0.78	0.76	0.85	0.78
21年	0.67	0.62	0.58	0.54	0.52	0.53	0.52	0.52	0.53	0.53	0.54	0.53	0.55	0.54
22年	0.54	0.55	0.56	0.58	0.57	0.58	0.61	0.61	0.65	0.67	0.68	0.70	0.61	0.65
23年	0.73	0.73	0.73	0.75	0.75	0.74	0.76	0.76	0.76	0.76	0.76	0.75	0.75	0.76
24年	0.76	0.76	0.78	0.78	0.78	0.79	0.80	0.82	0.82	0.83	0.85	0.86	0.80	0.83
25年	0.88	0.89	0.90	0.92	0.94	0.95	0.97	0.97	0.99	1.02	1.04	1.07	0.96	1.00
26年	1.06	1.07	1.09	1.10	1.11	1.11	1.11	1.11	1.10	1.09	1.09	1.09	1.10	1.11
27年	1.10	1.13	1.17	1.19	1.20	1.21	1.23	1.24						

※ 1 季節調整法はセンサス局法Ⅱ(X-12-ARIMA)による。
 なお、平成26年12月以前の数値は新季節指数により改訂されている。
 2 年計及び年度計は原数値。

用 語	解 説
季節調整値	<p>求人数や求職者数は経済状況だけではなく、季節的な理由により、一定の規則性をもって変化するため、数字(原数値)をみるだけでは、その変化が経済状況によるものか、季節的な理由によるものかわからないため、「季節的な変化を取り除いた数値」で比較する必要があり、これを「季節調整」といい、季節調整を行った数値を「季節調整値」という。 (季節調整値＝原数値÷季節指数×100)</p>
新規求人数	<p>期間中に新たに受け付けた求人数(採用予定人員)。</p>
月間有効求人数	<p>前月から繰越された有効求人(前月末日現在において、求人票の有効期限が翌月以降にまたがっている未充足の求人数をいう。)と当月の「新規求人数」の合計数。</p>
新規求職申込件数	<p>期間中に新たに受け付けた求職申込みの件数。</p>
月間有効求職者数	<p>前月から繰越された有効求職者数(前月末日現在において、求職票の有効期限が翌月以降にまたがっている就職未決定の求職者をいう。)と当月の「新規求職申込件数」の合計数。</p>
新規求人倍率	<p>新規求職者に対する新規求人数の割合をいい、「新規求人数」を「新規求職申込件数」で除して得た数値。</p>
有効求人倍率	<p>有効求職者に対する有効求人数の割合をいい、「月間有効求人数」を「月間有効求職者数」で除して得た数値。</p>
正社員	<p>雇用期間の定めのないフルタイムのうち、勤め先で正社員・正職員などと呼称される正規労働者。</p>