



愛媛労働局発表
平成26年12月26日

担 当	愛媛労働局職業安定部職業安定課
	課長 友田 哲夫
	課長補佐 永 木 徹
	電 話 089(943)5221

新規学校卒業予定者の職業紹介状況について

平成27年3月新規学校卒業予定者に係る11月末現在の職業紹介状況の概要は次のとおりである。

- 高 校
 - ・ 就職希望者数は2,366人で、前年同期に比べ3.1%(76人)減少している。
 - ・ 就職決定(内定)者は2,053人で、就職決定(内定)率は86.8%となり、前年同期に比べ5.1ポイント上回った。
- 高 専
 - ・ 就職希望者数は217人で、前年同期に比べ16.2%(42人)減少している。
 - ・ 就職決定(内定)者は210人で、就職決定(内定)率は96.8%となり、前年同期に比べ8.0ポイント上回った。
- 短 大
 - ・ 就職希望者数は559人で、前年同期に比べ8.5%(44人)増加している。
 - ・ 就職決定(内定)者は259人で、就職決定(内定)率は46.3%となり、前年同期に比べ5.9ポイント下回った。
- 大 学
 - ・ 就職希望者数は3,037人で、前年同期に比べ3.3%(96人)増加している。
 - ・ 就職決定(内定)者は1,991人で、就職決定(内定)率は65.6%となり、前年同期に比べ1.5ポイント下回った。

(参考)

- 中学新卒者の選考・採用内定期日は、次のとおりである。

平成27年1月10日以降

【求人倍率】

学 歴	求人倍率	うち県内求人倍率		
		前年同期比		前年同期比
中 学	2.36 倍	1.76 ポイント低下	0.27 倍	0.02 ポイント低下
高 校	9.55 倍	2.90 ポイント上昇	1.60 倍	0.40 ポイント上昇

【就職決定(内定)状況】

学 歴	就職決定(内定)率	前年同期比
高 校	86.8%	5.1 ポイント上昇
高 専	96.8%	8.0 ポイント上昇
短 大	46.3%	5.9 ポイント低下
大 学	65.6%	1.5 ポイント低下

※上記のうち、大卒等の数値は、愛媛労働局・ハローワークが独自に各大学等の協力により可能な範囲で把握した数字をとりまとめており、厚生労働省及び文部科学省が公表している抽出調査と直接比較できるものではありません。

【新規学校卒業予定者のための就職支援対策】

現在の状況を踏まえ、関係機関の緊密な連携のもと、未内定者に対する総力を挙げた就職支援に積極的に取り組むことが必要であるため、本年度も、平成 27 年 1～3 月を卒業前の集中支援期間として取組を強化する。

- 1 愛媛労働局新卒者等就職・採用応援本部の活用
 - 関係機関（学校・ジョブカフェ愛w o r k・経済団体等）との連携による支援策の取組の強化
- 2 学校との連携による内定状況の把握
- 3 ジョブサポーターによる就職に直結した個別支援の徹底
 - 未内定者の新卒応援ハローワーク等への誘導
 - 未内定者のニーズにあった個別求人開拓 など
- 4 未内定者の保護者への啓発文の送付
- 5 就職面接会等の積極的活用（未内定者への確実な周知）

開催日 平成 27 年 1 月 21 日（水）

愛媛新卒応援ハローワーク主催による若者応援企業を中心とした面接会の開催
（愛媛労働局新卒者等就職・採用応援本部共催）

平成27年3月新規学校卒業者の職業紹介状況（平成26年11月末現在）

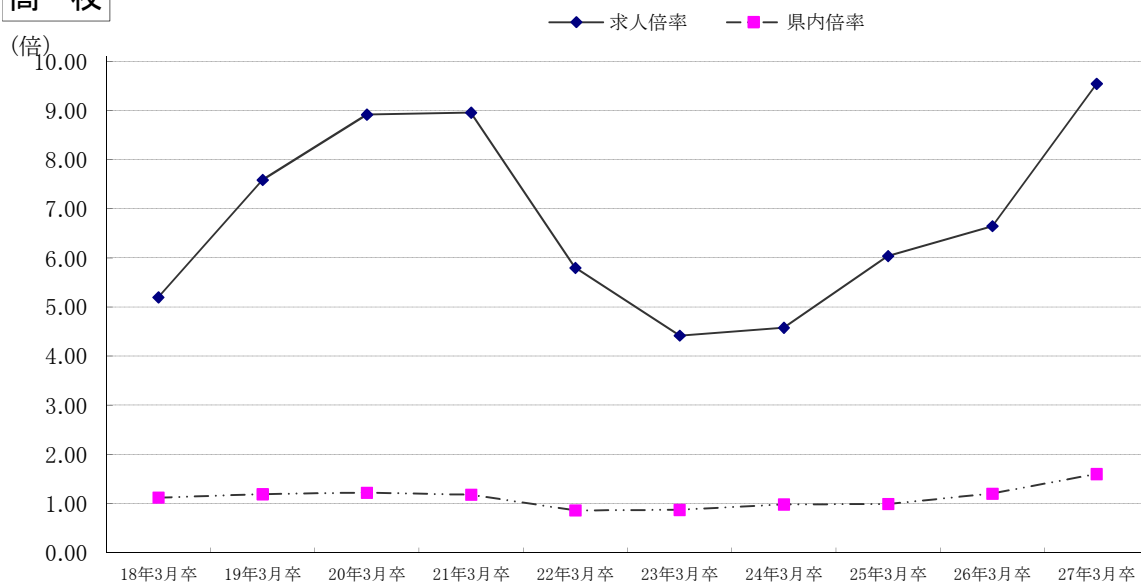
(単位：人) 愛媛労働局

項目 学校別	就職希望者数			求人数			求人倍率		就職内定の状況							内定率 (%)	未内定 者数
				全数	県内 求人数	県外 求人数	全数 (倍)	うち 県内 (倍)	全数			県内／全数 (%)					
	計	男	女						計	男	女						
中 学	11	10	1	26	3	23	2.36	0.27								-	
前年同月	17	9	8	70	5	65	4.12	0.29								-	
増減比	▲ 35.3	11.1	▲ 87.5	▲ 62.9	▲ 40.0	▲ 64.6	▲ 1.76	▲ 0.02	-	-	-	-	-	-	-	-	
高 校	2,366	1,398	968	22,586	3,791	18,795	9.55	1.60	2,053	1,230	823	1,653	936	717	80.5	86.8	313
前年同月	2,442	1,394	1,048	16,235	2,936	13,299	6.65	1.20	1,996	1,163	833	1,583	877	706	79.3	81.7	446
増減比	▲ 3.1	0.3	▲ 7.6	39.1	29.1	41.3	2.90	0.40	2.9	5.8	▲ 1.2	4.4	6.7	1.6	1.2	5.1	▲ 29.8
高 専	217	174	43	4,248	325	3,923	19.58	1.50	210	170	40	58	49	9	27.6	96.8	7
前年同月	259	208	51	4,227	251	3,976	16.32	0.97	230	187	43	63	53	10	27.4	88.8	29
増減比	▲ 16.2	▲ 16.3	▲ 15.7	0.5	29.5	▲ 1.3	3.26	0.53	▲ 8.7	▲ 9.1	▲ 7.0	▲ 7.9	▲ 7.5	▲ 10.0	0.2	8.0	▲ 75.9
短 大	559	76	483	4,462	2,077	2,385	7.98	3.72	259	10	249	209	10	199	80.7	46.3	300
前年同月	515	61	454	3,958	1,881	2,077	7.69	3.65	269	21	248	236	18	218	87.7	52.2	246
増減比	8.5	24.6	6.4	12.7	10.4	14.8	0.29	0.07	▲ 3.7	▲ 52.4	0.4	▲ 11.4	▲ 44.4	▲ 8.7	▲ 7.0	▲ 5.9	22.0
大 学	3,037	1,577	1,460	45,277	4,545	40,732	14.91	1.50	1,991	989	1,002	860	350	510	43.2	65.6	1,046
前年同月	2,941	1,513	1,428	39,999	3,568	36,431	13.60	1.21	1,973	977	996	895	377	518	45.4	67.1	968
増減比	3.3	4.2	2.2	13.2	27.4	11.8	1.31	0.29	0.9	1.2	0.6	▲ 3.9	▲ 7.2	▲ 1.5	▲ 2.2	▲ 1.5	8.1
大 学 等	3,813	1,827	1,986	53,987	6,947	47,040	14.16	1.82	2,460	1,169	1,291	1,127	409	718	45.8	64.5	1,353
前年同月	3,715	1,782	1,933	48,184	5,700	42,484	12.97	1.53	2,472	1,185	1,287	1,194	448	746	48.3	66.5	1,243
増減比	2.6	2.5	2.7	12.0	21.9	10.7	1.19	0.29	▲ 0.5	▲ 1.4	0.3	▲ 5.6	▲ 8.7	▲ 3.8	▲ 2.5	▲ 2.0	8.8
合 計	6,190	3,235	2,955	76,599	10,741	65,858	12.37	1.74	4,513	2,399	2,114	2,780	1,345	1,435	61.6	72.9	1,677
前年同月	6,174	3,185	2,989	64,489	8,641	55,848	10.45	1.40	4,468	2,348	2,120	2,777	1,325	1,452	62.2	72.4	1,706
増減比	0.3	1.6	▲ 1.1	18.8	24.3	17.9	1.92	0.34	1.0	2.2	▲ 0.3	0.1	1.5	▲ 1.2	▲ 0.6	0.5	▲ 1.7

- ・「大学等」欄は、高専・短大・大学の合計であり「合計」欄の内数である。
- ・「求人倍率」の「うち県内（倍）」は、就職希望者数に対する県内求人の倍率である。（県内求人数/就職希望者数＝県内求人倍率）
- ・大学等の「求人数」は、各学校がとりまとめた数値である。

新規学校卒業者の求人倍率(全数・県内)の推移 【各年11月末現在】

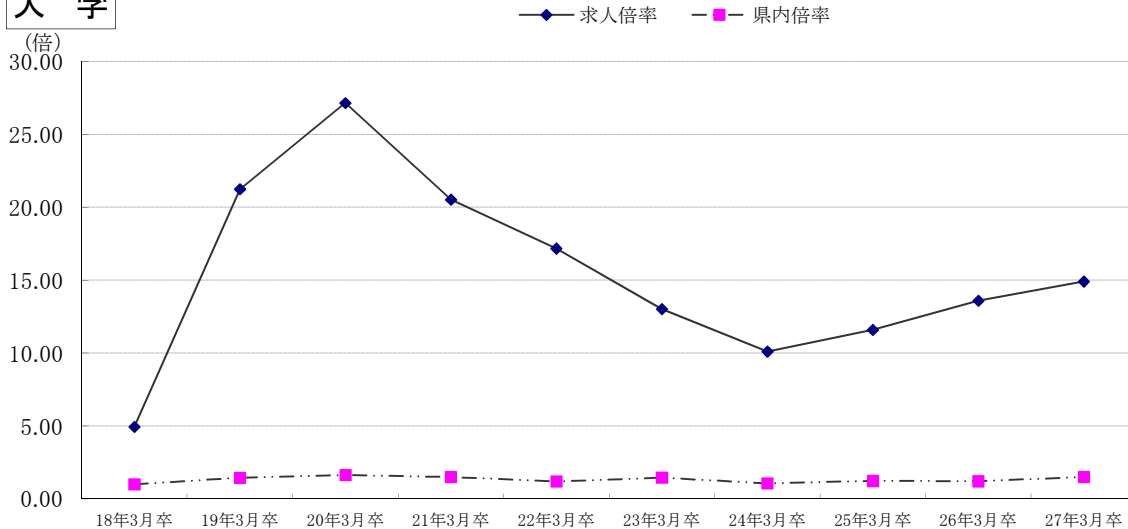
高校



卒業年	18年3月卒	19年3月卒	20年3月卒	21年3月卒	22年3月卒	23年3月卒	24年3月卒	25年3月卒	26年3月卒	27年3月卒
求人倍率	5.20	7.59	8.92	8.96	5.80	4.42	4.58	6.04	6.65	9.55
県内倍率	1.12	1.19	1.22	1.18	0.86	0.87	0.98	0.99	1.20	1.60

※「県内倍率」は、就職希望者数に対する県内求人倍率である。(県内求人数/就職希望者数=県内求人倍率)

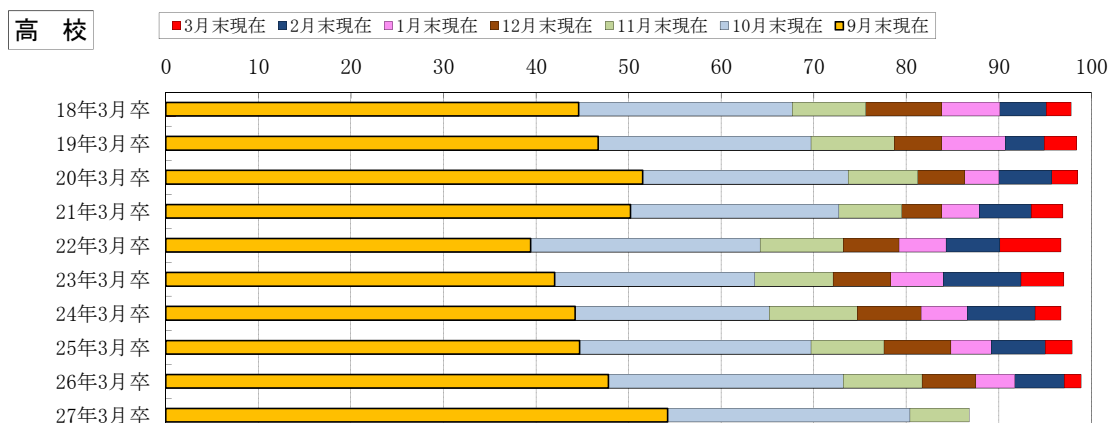
大学



卒業年	18年3月卒	19年3月卒	20年3月卒	21年3月卒	22年3月卒	23年3月卒	24年3月卒	25年3月卒	26年3月卒	27年3月卒
求人倍率	4.94	21.25	27.16	20.53	17.18	13.03	10.11	11.59	13.60	14.91
県内倍率	1.00	1.44	1.63	1.50	1.19	1.46	1.06	1.23	1.21	1.50

※「県内倍率」は、就職希望者数に対する県内求人倍率である。(県内求人数/就職希望者数=県内求人倍率)

新規学校卒業者の就職内定率の推移



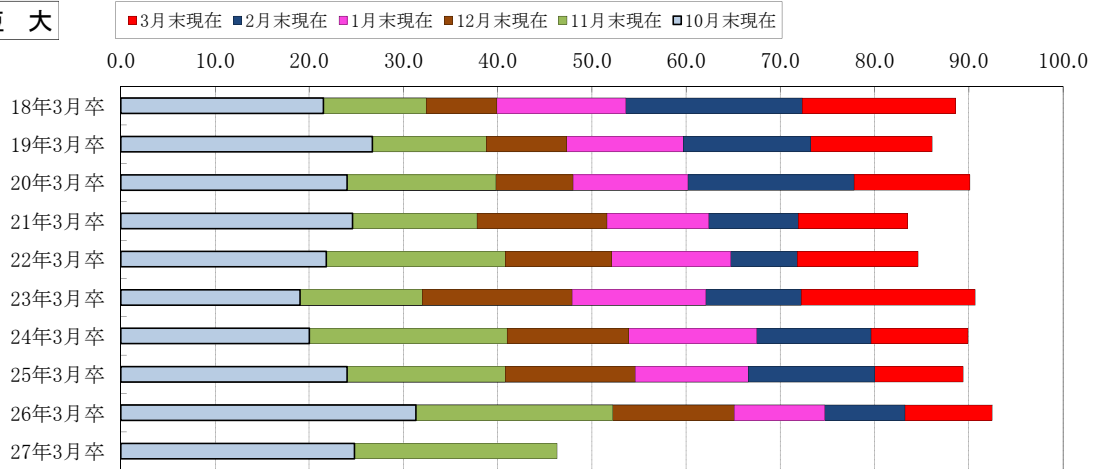
卒業年	18年3月卒	19年3月卒	20年3月卒	21年3月卒	22年3月卒	23年3月卒	24年3月卒	25年3月卒	26年3月卒	27年3月卒
9月末現在	44.6	46.7	51.5	50.2	39.4	42.0	44.2	44.7	47.8	54.2
10月末現在	67.7	69.7	73.7	72.7	64.2	63.6	65.2	69.7	73.2	80.4
11月末現在	75.6	78.7	81.2	79.5	73.2	72.1	74.7	77.6	81.7	86.8
12月末現在	83.8	83.8	86.3	83.8	79.2	78.3	81.6	84.8	87.5	
1月末現在	90.1	90.7	90.0	87.9	84.3	84.0	86.6	89.2	91.7	
2月末現在	95.1	94.9	95.7	93.5	90.1	92.4	93.9	95.0	97.1	
3月末現在	97.8	98.4	98.5	96.9	96.7	97.0	96.7	97.9	98.9	



卒業年	18年3月卒	19年3月卒	20年3月卒	21年3月卒	22年3月卒	23年3月卒	24年3月卒	25年3月卒	26年3月卒	27年3月卒
10月末現在	92.3	95.2	97.5	95.9	90.5	89.4	71.0	94.9	86.9	95.9
11月末現在	95.3	96.8	99.0	96.3	92.2	96.8	89.7	95.7	88.8	96.8
12月末現在	95.8	98.9	99.0	96.8	92.7	97.3	89.7	96.6	89.9	
1月末現在	97.4	98.9	100.0	97.7	95.6	99.5	94.2	97.9	92.6	
2月末現在	99.5	98.9	100.0	98.6	97.8	99.5	97.0	97.8	97.2	
3月末現在	100.0	98.9	100.0	99.1	98.3	100.0	97.8	99.1	97.6	

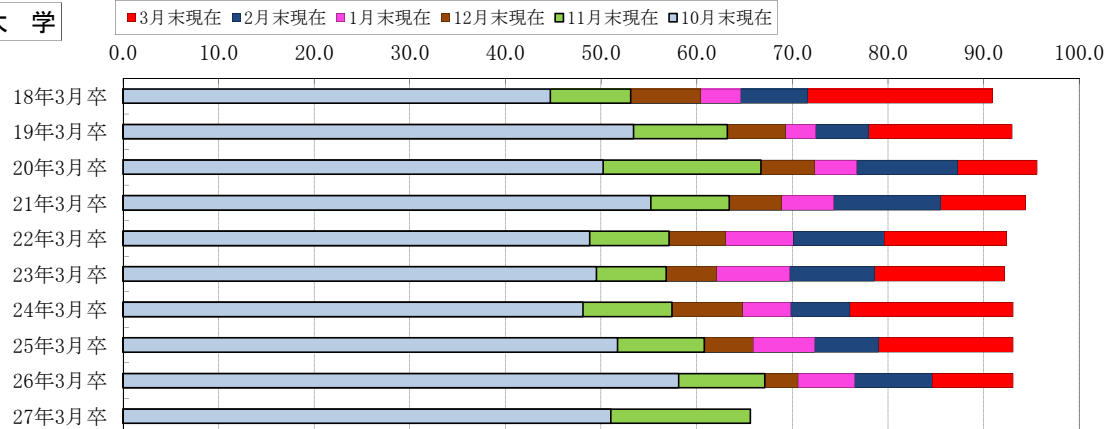
新規学校卒業者の就職内定率の推移

短大



卒業年	18年3月卒	19年3月卒	20年3月卒	21年3月卒	22年3月卒	23年3月卒	24年3月卒	25年3月卒	26年3月卒	27年3月卒
10月未現在	21.5	26.7	24.0	24.6	21.8	19.0	20.0	24.0	31.3	24.8
11月未現在	32.4	38.8	39.8	37.8	40.8	32.0	41.0	40.8	52.2	46.3
12月未現在	39.9	47.3	48.0	51.6	52.1	47.9	53.9	54.6	65.1	
1月未現在	53.6	59.7	60.2	62.4	64.7	62.1	67.5	66.6	74.7	
2月未現在	72.3	73.2	77.8	71.9	71.8	72.2	79.6	80.0	83.2	
3月未現在	88.6	86.1	90.1	83.5	84.6	90.7	89.9	89.4	92.5	

大学



卒業年	18年3月卒	19年3月卒	20年3月卒	21年3月卒	22年3月卒	23年3月卒	24年3月卒	25年3月卒	26年3月卒	27年3月卒
10月未現在	44.7	53.4	50.2	55.2	48.8	49.5	48.1	51.7	58.1	51.0
11月未現在	53.1	63.2	66.7	63.4	57.1	56.8	57.4	60.8	67.1	65.6
12月未現在	60.4	69.3	72.3	68.9	63.0	62.1	64.8	65.9	70.6	
1月未現在	64.6	72.4	76.7	74.3	70.1	69.7	69.8	72.3	76.5	
2月未現在	71.6	78.0	87.3	85.5	79.6	78.6	76.0	79.0	84.6	
3月未現在	90.9	93.0	95.6	94.4	92.4	92.2	93.1	93.1	93.1	