



愛媛労働局発表
平成26年2月27日

担 当	愛媛労働局職業安定部職業安定課
	課長 友田 哲夫
	課長補佐 永 木 徹
	電 話 089(943)5221

新規学校卒業予定者の職業紹介状況について

平成26年3月新規学校卒業予定者に係る1月末現在の職業紹介状況の概要は次のとおりである。

- 高 校
 - ・ 就職希望者数は2,338人で、前年同期に比べ3.2%(78人)減少している。
 - ・ 就職決定(内定)者は2,144で、就職決定(内定)率は91.7%となり、前年同期に比べ2.5ポイント上回った。
- 高 専
 - ・ 就職希望者数は258人で、前年同期に比べ10.7%(25人)増加している。
 - ・ 就職決定(内定)者は239人で、就職決定(内定)率は92.6%となり、前年同期に比べ5.3ポイント下回った。
- 短 大
 - ・ 就職希望者数は510人で、前年同期に比べ4.9%(26人)減少している。
 - ・ 就職決定(内定)者は381人で、就職決定(内定)率は74.7%となり、前年同期に比べ8.1ポイント上回った。
- 大 学
 - ・ 就職希望者数は2,954人で、前年同期に比べ3.0%(92人)減少している。
 - ・ 就職決定(内定)者は2,261人で、就職決定(内定)率は76.5%となり、前年同期に比べ4.2ポイント上回った。

【求人倍率】

学 歴	求人倍率	うち県内求人倍率		
		前年同期比	前年同期比	前年同期比
中 学	4.50 倍	1.58 ポイント上昇	0.28 倍	0.11 ポイント上昇
高 校	7.12 倍	0.66 ポイント上昇	1.32 倍	0.22 ポイント上昇
高 専	16.43 倍	1.91 ポイント低下	1.01 倍	0.43 ポイント低下
短 大	8.70 倍	1.53 ポイント上昇	4.25 倍	0.21 ポイント上昇
大 学	13.76 倍	1.72 ポイント上昇	1.31 倍	0.01 ポイント低下

【就職決定(内定)状況】

学 歴	就職決定(内定)率	前年同期比
		前年同期比
高 校	91.7%	2.5 ポイント上昇
高 専	92.6%	5.3 ポイント低下
短 大	74.7%	8.1 ポイント上昇
大 学	76.5%	4.2 ポイント上昇

【新規学校卒業予定者のための就職支援対策】

- 愛媛労働局新卒者就職応援本部を活用した関係機関（学校・ジョブカフェ愛work・経済団体等）との連携による支援策の取組強化
- 「未内定就活生への集中支援2014」の実施
 - 未内定の学生・生徒に「就職をあきらめさせない」ため新卒応援ハローワーク・学校との連携による個別支援及び個別求人開拓の実施
 - 保護者を通じた未内定の学生・生徒への就職支援の周知
 - 職業訓練等の活用による就職支援
 - ・学卒未就職者訓練の活用

※上記のうち、大卒等の数値は、愛媛労働局・ハローワークが独自に各大学等の協力により可能な範囲で把握した数字をとりまとめており、厚生労働省及び文部科学省が公表している抽出調査と直接比較できるものではありません。

平成26年3月新規学校卒業予定者の職業紹介状況（平成26年1月末現在）

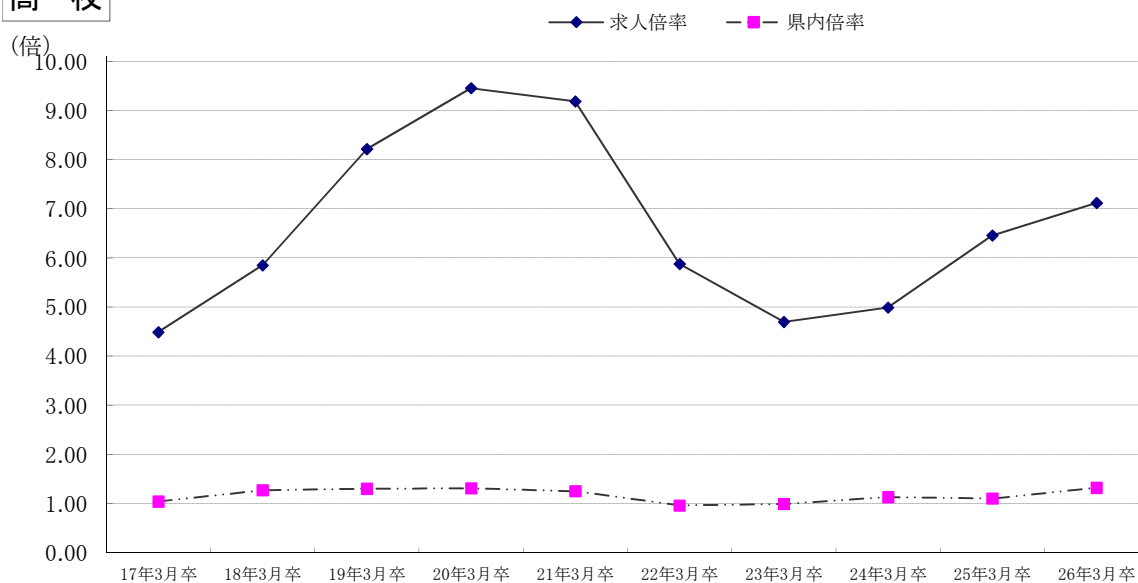
(単位：人) 愛媛労働局

項目 学校別	就職希望者数			求人数			求人倍率		就職内定の状況							
				全数	県内 求人数	県外 求人数	全数 (倍)	うち 県内 (倍)	全数			うち県内 うち県内	県内／全数 (%)	内定率 (%)		
	計	男	女						計	男	女					
中学	18	8	10	81	5	76	4.50	0.28	0	0	0	0	0	0	-	0.0
前年同月	12	6	6	35	2	33	2.92	0.17	0	0	0	0	0	0	-	0.0
増減比	50.0	33.3	66.7	131.4	150.0	130.3	1.58	0.11	-	-	-	-	-	-	-	0.0
高校	2,338	1,325	1,013	16,644	3,095	13,549	7.12	1.32	2,144	1,231	913	1,718	939	779	80.1	91.7
前年同月	2,416	1,381	1,035	15,600	2,662	12,938	6.46	1.10	2,155	1,252	903	1,669	907	762	77.4	89.2
増減比	▲ 3.2	▲ 4.1	▲ 2.1	6.7	16.3	4.7	0.66	0.22	▲ 0.5	▲ 1.7	1.1	2.9	3.5	2.2	2.7	2.5
高专	258	207	51	4,239	261	3,978	16.43	1.01	239	193	46	66	55	11	27.6	92.6
前年同月	233	188	45	4,274	335	3,939	18.34	1.44	228	185	43	54	38	16	23.7	97.9
増減比	10.7	10.1	13.3	▲ 0.8	▲ 22.1	1.0	▲ 1.91	▲ 0.43	4.8	4.3	7.0	22.2	44.7	▲ 31.3	3.9	▲ 5.3
短大	510	58	452	4,439	2,165	2,274	8.70	4.25	381	36	345	336	31	305	88.2	74.7
前年同月	536	59	477	3,844	2,165	1,679	7.17	4.04	357	23	334	294	21	273	82.4	66.6
増減比	▲ 4.9	▲ 1.7	▲ 5.2	15.5	0.0	35.4	1.53	0.21	6.7	56.5	3.3	14.3	47.6	11.7	5.8	8.1
大学	2,954	1,525	1,429	40,656	3,860	36,796	13.76	1.31	2,261	1,129	1,132	1,061	452	609	46.9	76.5
前年同月	3,046	1,539	1,507	36,677	4,035	32,642	12.04	1.32	2,202	1,042	1,160	1,039	405	634	47.2	72.3
増減比	▲ 3.0	▲ 0.9	▲ 5.2	10.8	▲ 4.3	12.7	1.72	▲ 0.01	2.7	8.3	▲ 2.4	2.1	11.6	▲ 3.9	▲ 0.3	4.2
大学等	3,722	1,790	1,932	49,334	6,286	43,048	13.25	1.69	2,881	1,358	1,523	1,463	538	925	50.8	77.4
前年同月	3,815	1,786	2,029	44,795	6,535	38,260	11.74	1.71	2,787	1,250	1,537	1,387	464	923	49.8	73.1
増減比	▲ 2.4	0.2	▲ 4.8	10.1	▲ 3.8	12.5	1.51	▲ 0.02	3.4	8.6	▲ 0.9	5.5	15.9	0.2	1.0	4.3
合計	6,078	3,123	2,955	66,059	9,386	56,673	10.87	1.54	5,025	2,589	2,436	3,181	1,477	1,704	63.3	82.7
前年同月	6,243	3,173	3,070	60,430	9,199	51,231	9.68	1.47	4,942	2,502	2,440	3,056	1,371	1,685	61.8	79.2
増減比	▲ 2.6	▲ 1.6	▲ 3.7	9.3	2.0	10.6	1.19	0.07	1.7	3.5	▲ 0.2	4.1	7.7	1.1	1.5	3.5

- ・「大学等」欄は、高专・短大・大学の合計であり「合計」欄の内数である。
- ・「求人倍率」の「うち県内（倍）」は、就職希望者数に対する県内求人の倍率である。（県内求人数/就職希望者数＝県内求人倍率）
- ・大学等の「求人数」は、各学校がとりまとめた数値である。

新規学校卒業者の求人倍率(全数・県内)の推移 【各年1月末現在】

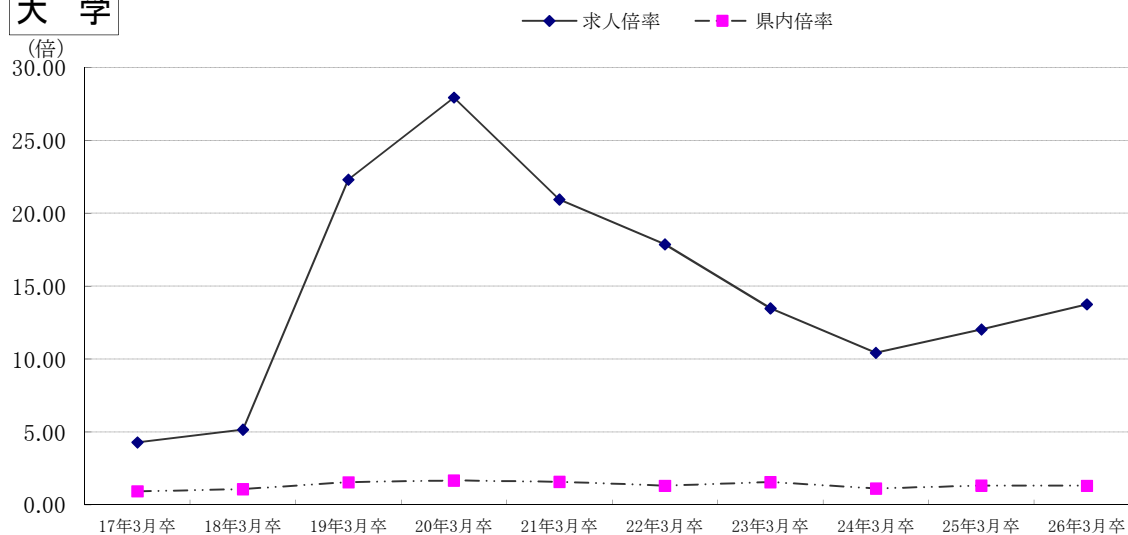
高校



卒業年	17年3月卒	18年3月卒	19年3月卒	20年3月卒	21年3月卒	22年3月卒	23年3月卒	24年3月卒	25年3月卒	26年3月卒
求人倍率	4.49	5.85	8.22	9.46	9.19	5.88	4.70	4.99	6.46	7.12
県内倍率	1.04	1.27	1.30	1.31	1.25	0.96	0.99	1.13	1.10	1.32

※「県内倍率」は、就職希望者数に対する県内求人倍率である。(県内求人数/就職希望者数=県内求人倍率)

大学

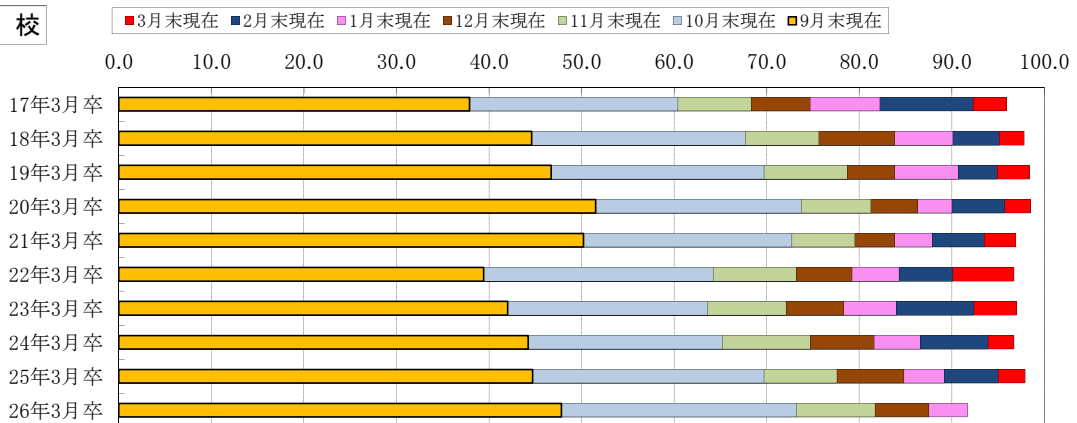


卒業年	17年3月卒	18年3月卒	19年3月卒	20年3月卒	21年3月卒	22年3月卒	23年3月卒	24年3月卒	25年3月卒	26年3月卒
求人倍率	4.29	5.16	22.32	27.95	20.95	17.87	13.48	10.43	12.04	13.76
県内倍率	0.93	1.08	1.55	1.67	1.58	1.31	1.56	1.12	1.32	1.31

※「県内倍率」は、就職希望者数に対する県内求人倍率である。(県内求人数/就職希望者数=県内求人倍率)

新規学校卒業者の就職内定率の推移

高 校



卒業年	17年3月卒	18年3月卒	19年3月卒	20年3月卒	21年3月卒	22年3月卒	23年3月卒	24年3月卒	25年3月卒	26年3月卒
9月末現在	37.9	44.6	46.7	51.5	50.2	39.4	42.0	44.2	44.7	47.8
10月末現在	60.4	67.7	69.7	73.7	72.7	64.2	63.6	65.2	69.7	73.2
11月末現在	68.3	75.6	78.7	81.2	79.5	73.2	72.1	74.7	77.6	81.7
12月末現在	74.7	83.8	83.8	86.3	83.8	79.2	78.3	81.6	84.8	87.5
1月末現在	82.2	90.1	90.7	90.0	87.9	84.3	84.0	86.6	89.2	91.7
2月末現在	92.3	95.1	94.9	95.7	93.5	90.1	92.4	93.9	95.0	
3月末現在	95.9	97.8	98.4	98.5	96.9	96.7	97.0	96.7	97.9	

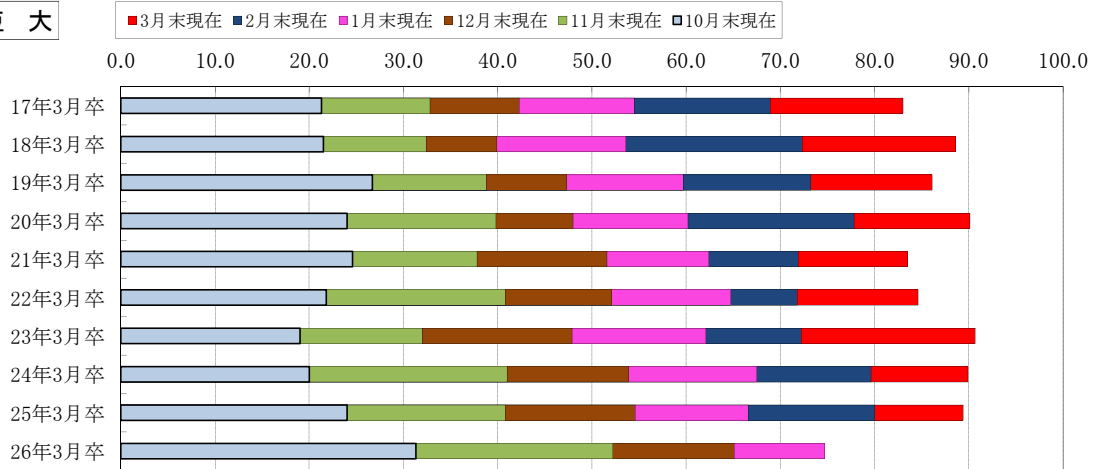
高 専



卒業年	17年3月卒	18年3月卒	19年3月卒	20年3月卒	21年3月卒	22年3月卒	23年3月卒	24年3月卒	25年3月卒	26年3月卒
10月末現在	90.4	92.3	95.2	97.5	95.9	90.5	89.4	71.0	94.9	86.9
11月末現在	94.2	95.3	96.8	99.0	96.3	92.2	96.8	89.7	95.7	88.8
12月末現在	94.7	95.8	98.9	99.0	96.8	92.7	97.3	89.7	96.6	89.9
1月末現在	96.6	97.4	98.9	100.0	97.7	95.6	99.5	94.2	97.9	92.6
2月末現在	98.0	99.5	98.9	100.0	98.6	97.8	99.5	97.0	97.8	
3月末現在	98.5	100.0	98.9	100.0	99.1	98.3	100.0	97.8	99.1	

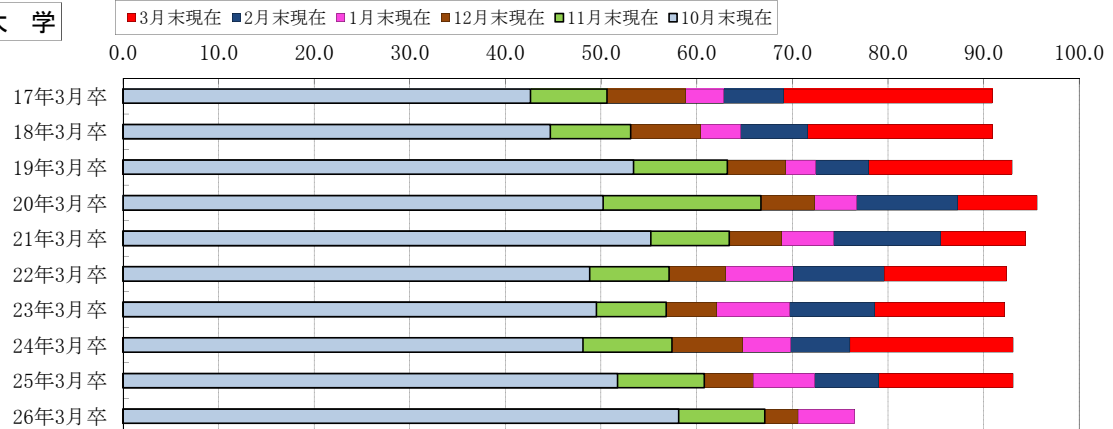
新規学校卒業者の就職内定率の推移

短大



卒業年	17年3月卒	18年3月卒	19年3月卒	20年3月卒	21年3月卒	22年3月卒	23年3月卒	24年3月卒	25年3月卒	26年3月卒
10月末現在	21.3	21.5	26.7	24.0	24.6	21.8	19.0	20.0	24.0	31.3
11月末現在	32.8	32.4	38.8	39.8	37.8	40.8	32.0	41.0	40.8	52.2
12月末現在	42.3	39.9	47.3	48.0	51.6	52.1	47.9	53.9	54.6	65.1
1月末現在	54.5	53.6	59.7	60.2	62.4	64.7	62.1	67.5	66.6	74.7
2月末現在	68.9	72.3	73.2	77.8	71.9	71.8	72.2	79.6	80.0	
3月末現在	83.0	88.6	86.1	90.1	83.5	84.6	90.7	89.9	89.4	

大学



卒業年	17年3月卒	18年3月卒	19年3月卒	20年3月卒	21年3月卒	22年3月卒	23年3月卒	24年3月卒	25年3月卒	26年3月卒
10月末現在	42.6	44.7	53.4	50.2	55.2	48.8	49.5	48.1	51.7	58.1
11月末現在	50.6	53.1	63.2	66.7	63.4	57.1	56.8	57.4	60.8	67.1
12月末現在	58.8	60.4	69.3	72.3	68.9	63.0	62.1	64.8	65.9	70.6
1月末現在	62.8	64.6	72.4	76.7	74.3	70.1	69.7	69.8	72.3	76.5
2月末現在	69.1	71.6	78.0	87.3	85.5	79.6	78.6	76.0	79.0	
3月末現在	90.9	90.9	93.0	95.6	94.4	92.4	92.2	93.1	93.1	