



愛媛労働局発表
平成26年3月27日

担 当	愛媛労働局職業安定部職業安定課
	課長 友田 哲夫
	課長補佐 永 木 徹
	電 話 089(943)5221

新規学校卒業予定者の職業紹介状況について

平成26年3月新規学校卒業予定者に係る2月末現在の職業紹介状況の概要は次のとおりである。

- 高 校
 - ・ 就職希望者数は2,299人で、前年同期に比べ3.0%(71人)減少している。
 - ・ 就職決定(内定)者は2,233で、就職決定(内定)率は97.1%となり、前年同期に比べ2.1ポイント上回った。
- 高 専
 - ・ 就職希望者数は252人で、前年同期に比べ9.6%(22人)増加している。
 - ・ 就職決定(内定)者は245人で、就職決定(内定)率は97.2%となり、前年同期に比べ0.6ポイント下回った。
- 短 大
 - ・ 就職希望者数は507人で、前年同期に比べ1.4%(7人)減少している。
 - ・ 就職決定(内定)者は422人で、就職決定(内定)率は83.2%となり、前年同期に比べ3.2ポイント上回った。
- 大 学
 - ・ 就職希望者数は2,821人で、前年同期に比べ4.1%(122人)減少している。
 - ・ 就職決定(内定)者は2,387人で、就職決定(内定)率は84.6%となり、前年同期に比べ5.6ポイント上回った。

【求人倍率】

学 歴	求人倍率	うち県内求人倍率		
		前年同期比	前年同期比	前年同期比
中 学	7.36 倍	4.36 ポイント上昇	0.45 倍	0.14 ポイント上昇
高 校	7.27 倍	0.63 ポイント上昇	1.37 倍	0.22 ポイント上昇
高 専	16.83 倍	1.75 ポイント低下	1.04 倍	0.46 ポイント低下
短 大	8.93 倍	1.19 ポイント上昇	4.41 倍	0.03 ポイント上昇
大 学	14.45 倍	1.94 ポイント上昇	1.39 倍	0.01 ポイント低下

【就職決定(内定)状況】

学 歴	就職決定(内定)率	
	前年同期比	前年同期比
中 学	18.2%	10.5 ポイント上昇
高 校	97.1%	2.1 ポイント上昇
高 専	97.2%	0.6 ポイント低下
短 大	83.2%	3.2 ポイント上昇
大 学	84.6%	5.6 ポイント上昇

【新規学校卒業予定者のための就職支援対策】

- 愛媛労働局新卒者就職応援本部を活用した関係機関（学校・ジョブカフェ愛work・経済団体等）との連携による支援策の取組強化
- 「未就職卒業生への集中支援2014」の実施
 - 「就職をあきらめさせない」ためのジョブサポーターによる個別支援の徹底
 - ・未就職卒業生の新卒応援ハローワーク・ハローワークへの誘導
 - ・求職登録を行った未就職者全員への個別連絡・個別支援の徹底
 - 職業訓練等の活用による就職支援

※上記のうち、大卒等の数値は、愛媛労働局・ハローワークが独自に各大学等の協力により可能な範囲で把握した数字をとりまとめており、厚生労働省及び文部科学省が公表している抽出調査と直接比較できるものではありません。

平成26年3月新規学校卒業予定者の職業紹介状況（平成26年2月末現在）

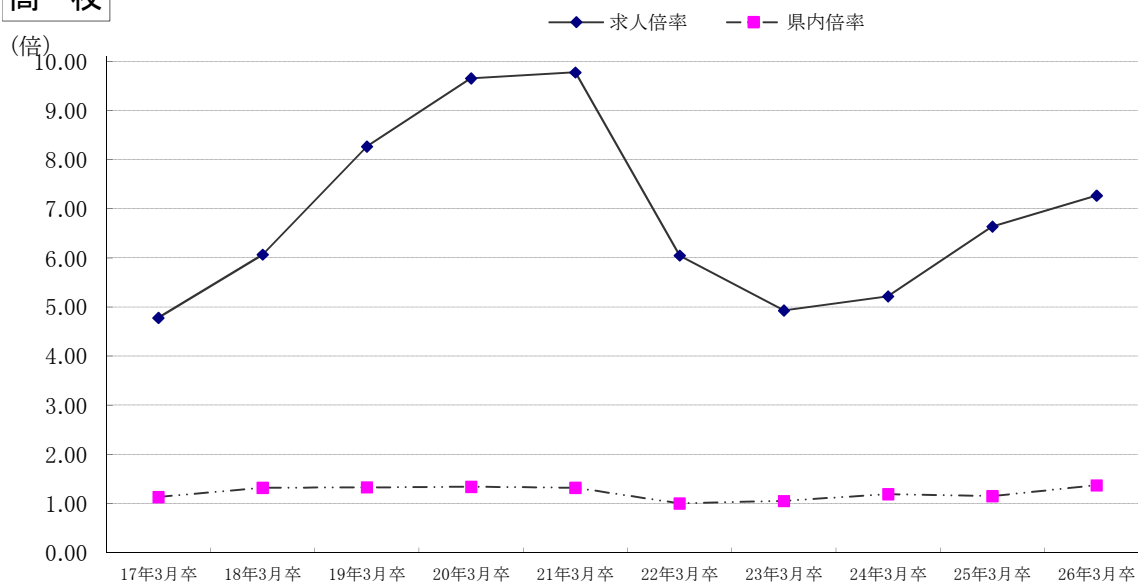
(単位：人) 愛媛労働局

項目 学校別	就職希望者数			求人数			求人倍率		就職内定の状況							
				全数	県内 求人数	県外 求人数	全数 (倍)	うち 県内 (倍)	全数			県内/全数 (%)	内定率 (%)			
	計	男	女						計	男	女					
中学	11	4	7	81	5	76	7.36	0.45	2	0	2	1	0	1	50.0	18.2
前年同月	13	8	5	39	4	35	3.00	0.31	1	0	1	1	0	1	100.0	7.7
増減比	▲ 15.4	▲ 50.0	40.0	107.7	25.0	117.1	4.36	0.14	100.0	-	100.0	0.0	-	0.0	▲ 50.0	10.5
高校	2,299	1,302	997	16,721	3,140	13,581	7.27	1.37	2,233	1,273	960	1,804	979	825	80.8	97.1
前年同月	2,370	1,357	1,013	15,733	2,723	13,010	6.64	1.15	2,251	1,299	952	1,755	948	807	78.0	95.0
増減比	▲ 3.0	▲ 4.1	▲ 1.6	6.3	15.3	4.4	0.63	0.22	▲ 0.8	▲ 2.0	0.8	2.8	3.3	2.2	2.8	2.1
高专	252	202	50	4,240	261	3,979	16.83	1.04	245	196	49	71	57	14	29.0	97.2
前年同月	230	185	45	4,274	335	3,939	18.58	1.46	225	182	43	52	36	16	23.1	97.8
増減比	9.6	9.2	11.1	▲ 0.8	▲ 22.1	1.0	▲ 1.75	▲ 0.42	8.9	7.7	14.0	36.5	58.3	▲ 12.5	5.9	▲ 0.6
短大	507	59	448	4,528	2,235	2,293	8.93	4.41	422	38	384	368	32	336	87.2	83.2
前年同月	514	52	462	3,978	2,252	1,726	7.74	4.38	411	29	382	341	26	315	83.0	80.0
増減比	▲ 1.4	13.5	▲ 3.0	13.8	▲ 0.8	32.9	1.19	0.03	2.7	31.0	0.5	7.9	23.1	6.7	4.2	3.2
大学	2,821	1,425	1,396	40,771	3,926	36,845	14.45	1.39	2,387	1,179	1,208	1,154	488	666	48.3	84.6
前年同月	2,943	1,465	1,478	36,830	4,128	32,702	12.51	1.40	2,325	1,103	1,222	1,125	442	683	48.4	79.0
増減比	▲ 4.1	▲ 2.7	▲ 5.5	10.7	▲ 4.9	12.7	1.94	▲ 0.01	2.7	6.9	▲ 1.1	2.6	10.4	▲ 2.5	▲ 0.1	5.6
大学等	3,580	1,686	1,894	49,539	6,422	43,117	13.84	1.79	3,054	1,413	1,641	1,593	577	1,016	52.2	85.3
前年同月	3,687	1,702	1,985	45,082	6,715	38,367	12.23	1.82	2,961	1,314	1,647	1,518	504	1,014	51.3	80.3
増減比	▲ 2.9	▲ 0.9	▲ 4.6	9.9	▲ 4.4	12.4	1.61	▲ 0.03	3.1	7.5	▲ 0.4	4.9	14.5	0.2	0.9	5.0
合計	5,890	2,992	2,898	66,341	9,567	56,774	11.26	1.62	5,289	2,686	2,603	3,398	1,556	1,842	64.2	89.8
前年同月	6,070	3,067	3,003	60,854	9,442	51,412	10.03	1.56	5,213	2,613	2,600	3,274	1,452	1,822	62.8	85.9
増減比	▲ 3.0	▲ 2.4	▲ 3.5	9.0	1.3	10.4	1.23	0.06	1.5	2.8	0.1	3.8	7.2	1.1	1.4	3.9

- ・「大学等」欄は、高专・短大・大学の合計であり「合計」欄の内数である。
- ・「求人倍率」の「うち県内（倍）」は、就職希望者数に対する県内求人の倍率である。（県内求人数/就職希望者数＝県内求人倍率）
- ・大学等の「求人数」は、各学校がとりまとめた数値である。

新規学校卒業者の求人倍率(全数・県内)の推移 【各年2月末現在】

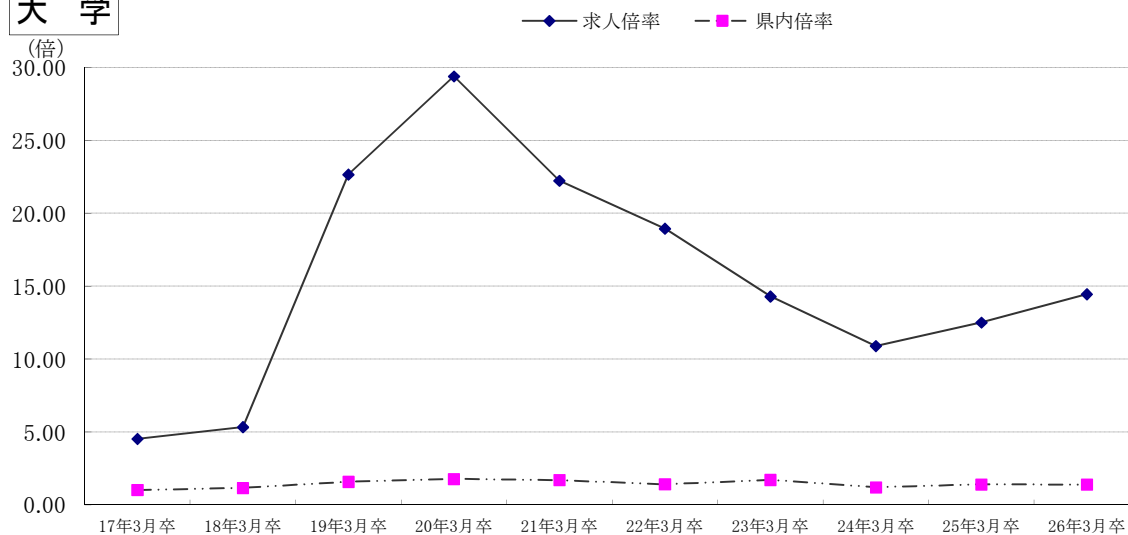
高校



卒業年	17年3月卒	18年3月卒	19年3月卒	20年3月卒	21年3月卒	22年3月卒	23年3月卒	24年3月卒	25年3月卒	26年3月卒
求人倍率	4.78	6.07	8.27	9.66	9.78	6.05	4.93	5.22	6.64	7.27
県内倍率	1.13	1.32	1.33	1.34	1.32	1.00	1.05	1.19	1.15	1.37

※「県内倍率」は、就職希望者数に対する県内求人倍率である。(県内求人数/就職希望者数=県内求人倍率)

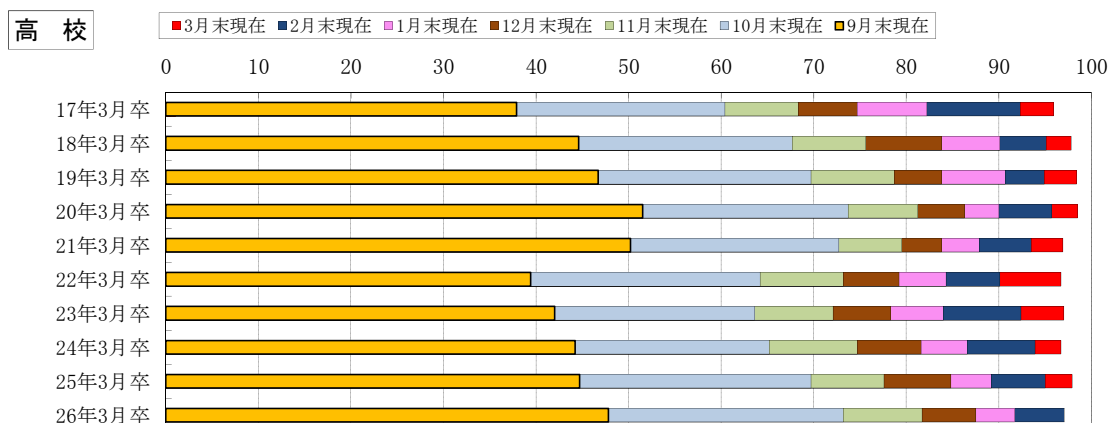
大学



卒業年	17年3月卒	18年3月卒	19年3月卒	20年3月卒	21年3月卒	22年3月卒	23年3月卒	24年3月卒	25年3月卒	26年3月卒
求人倍率	4.52	5.33	22.66	29.40	22.24	18.95	14.29	10.90	12.51	14.45
県内倍率	1.02	1.16	1.58	1.77	1.70	1.41	1.71	1.20	1.40	1.39

※「県内倍率」は、就職希望者数に対する県内求人倍率である。(県内求人数/就職希望者数=県内求人倍率)

新規学校卒業者の就職内定率の推移



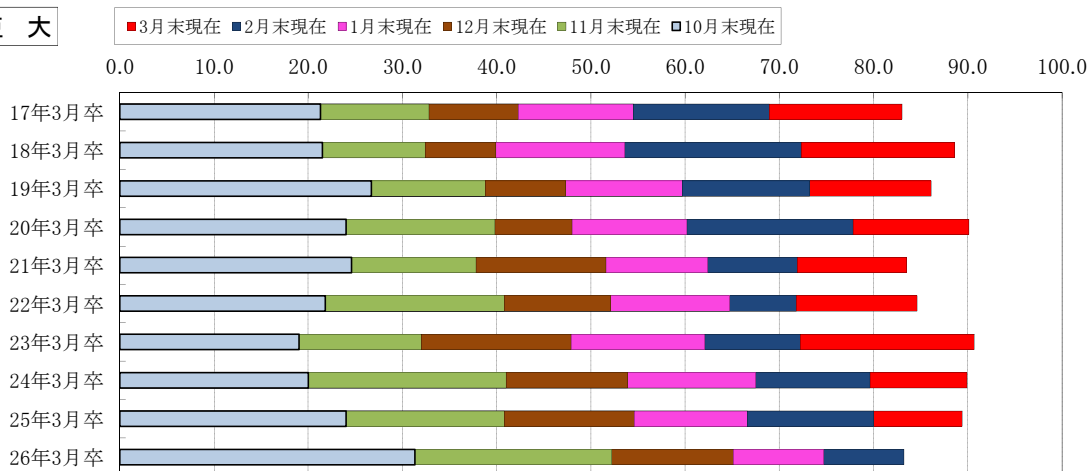
卒業年	17年3月卒	18年3月卒	19年3月卒	20年3月卒	21年3月卒	22年3月卒	23年3月卒	24年3月卒	25年3月卒	26年3月卒
9月末現在	37.9	44.6	46.7	51.5	50.2	39.4	42.0	44.2	44.7	47.8
10月末現在	60.4	67.7	69.7	73.7	72.7	64.2	63.6	65.2	69.7	73.2
11月末現在	68.3	75.6	78.7	81.2	79.5	73.2	72.1	74.7	77.6	81.7
12月末現在	74.7	83.8	83.8	86.3	83.8	79.2	78.3	81.6	84.8	87.5
1月末現在	82.2	90.1	90.7	90.0	87.9	84.3	84.0	86.6	89.2	91.7
2月末現在	92.3	95.1	94.9	95.7	93.5	90.1	92.4	93.9	95.0	97.1
3月末現在	95.9	97.8	98.4	98.5	96.9	96.7	97.0	96.7	97.9	



卒業年	17年3月卒	18年3月卒	19年3月卒	20年3月卒	21年3月卒	22年3月卒	23年3月卒	24年3月卒	25年3月卒	26年3月卒
10月末現在	90.4	92.3	95.2	97.5	95.9	90.5	89.4	71.0	94.9	86.9
11月末現在	94.2	95.3	96.8	99.0	96.3	92.2	96.8	89.7	95.7	88.8
12月末現在	94.7	95.8	98.9	99.0	96.8	92.7	97.3	89.7	96.6	89.9
1月末現在	96.6	97.4	98.9	100.0	97.7	95.6	99.5	94.2	97.9	92.6
2月末現在	98.0	99.5	98.9	100.0	98.6	97.8	99.5	97.0	97.8	97.2
3月末現在	98.5	100.0	98.9	100.0	99.1	98.3	100.0	97.8	99.1	

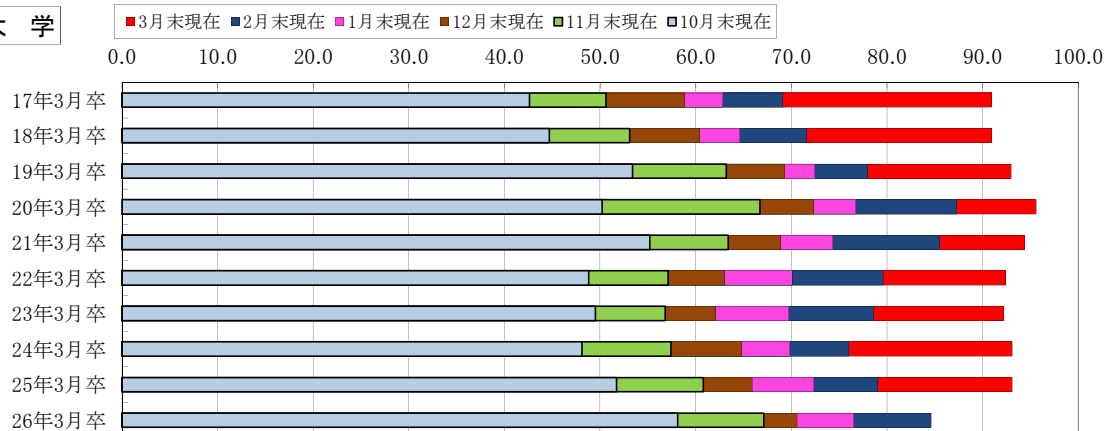
新規学校卒業者の就職内定率の推移

短大



卒業年	17年3月卒	18年3月卒	19年3月卒	20年3月卒	21年3月卒	22年3月卒	23年3月卒	24年3月卒	25年3月卒	26年3月卒
10月末現在	21.3	21.5	26.7	24.0	24.6	21.8	19.0	20.0	24.0	31.3
11月末現在	32.8	32.4	38.8	39.8	37.8	40.8	32.0	41.0	40.8	52.2
12月末現在	42.3	39.9	47.3	48.0	51.6	52.1	47.9	53.9	54.6	65.1
1月末現在	54.5	53.6	59.7	60.2	62.4	64.7	62.1	67.5	66.6	74.7
2月末現在	68.9	72.3	73.2	77.8	71.9	71.8	72.2	79.6	80.0	83.2
3月末現在	83.0	88.6	86.1	90.1	83.5	84.6	90.7	89.9	89.4	

大学



卒業年	17年3月卒	18年3月卒	19年3月卒	20年3月卒	21年3月卒	22年3月卒	23年3月卒	24年3月卒	25年3月卒	26年3月卒
10月末現在	42.6	44.7	53.4	50.2	55.2	48.8	49.5	48.1	51.7	58.1
11月末現在	50.6	53.1	63.2	66.7	63.4	57.1	56.8	57.4	60.8	67.1
12月末現在	58.8	60.4	69.3	72.3	68.9	63.0	62.1	64.8	65.9	70.6
1月末現在	62.8	64.6	72.4	76.7	74.3	70.1	69.7	69.8	72.3	76.5
2月末現在	69.1	71.6	78.0	87.3	85.5	79.6	78.6	76.0	79.0	84.6
3月末現在	90.9	90.9	93.0	95.6	94.4	92.4	92.2	93.1	93.1	