

愛 媛 労 働 局 発 表
平 成 26 年 3 月 27 日 (木)

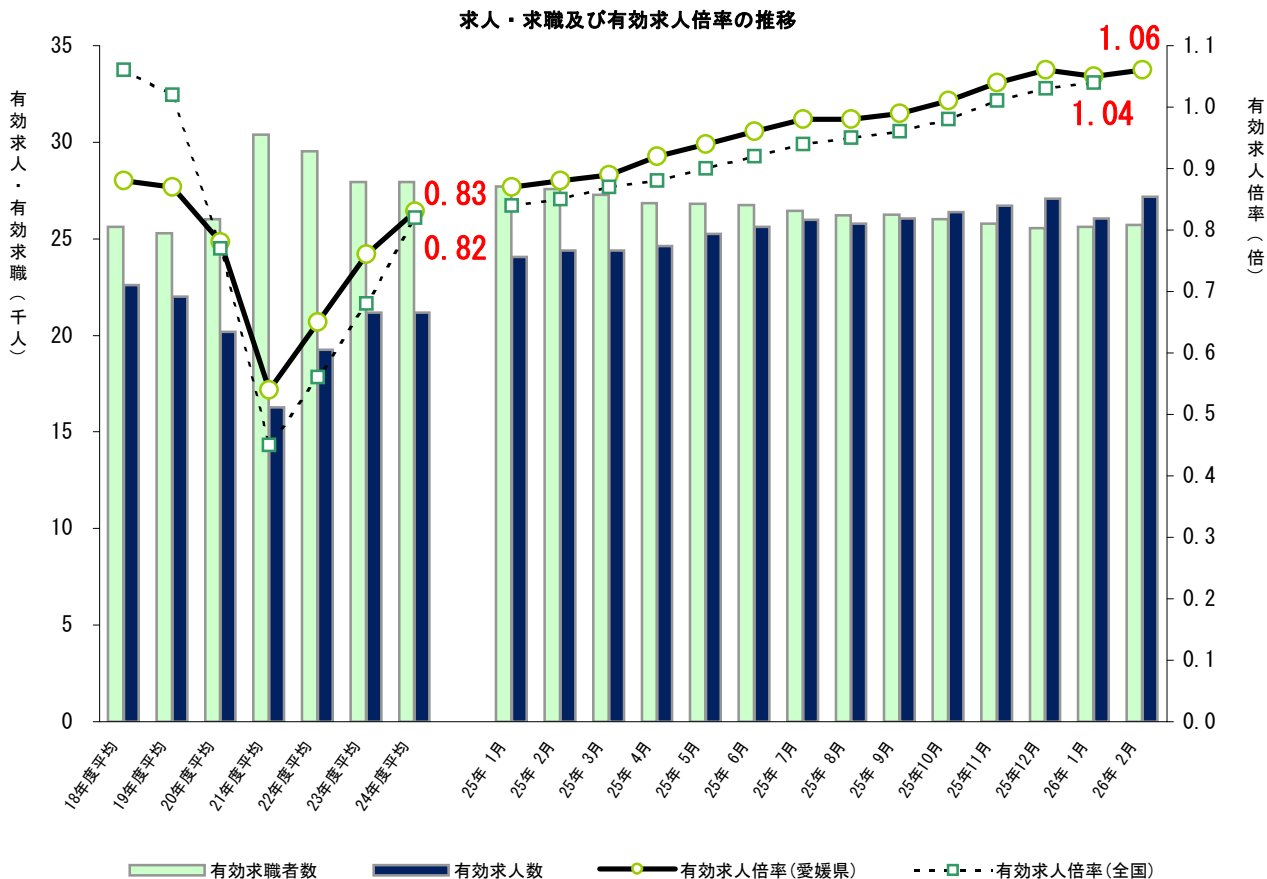
担 当	愛媛労働局職業安定部職業安定課
	課 長 友 田 哲 夫
	課 長 補 佐 永 木 徹
	地方労働市場情報官 梶 浩
	電 話 089-943-5221

管内の雇用失業情勢（平成26年2月分）について
— 有効求人倍率は1.06倍（季節調整値） —
前月比0.01ポイント上昇

愛媛労働局では、公共職業安定所（ハローワーク）における求人、求職、就職の状況をとりとまとめ、求人倍率等の指標を作成し毎月公表しています。

《ポイント》

- 有効求人倍率（季節調整値）は、1.06倍で前月比0.01ポイント上昇した。
地域別（原数値）では、全ての地域で前年同月を上回った。
正社員求人倍率（原数値）は、0.67倍で前年同月比で0.15ポイント上昇した。
- 新規求人数（原数値）は、前年同月比で22か月連続で増加した。
主な産業別では、「サービス業」、「製造業」、「宿泊業、飲食サービス業」、「建設業」、「医療、福祉」の産業で前年同月を上回った。
一方で、「運輸業、郵便業」、「卸売業、小売業」では下回った。
- 新規求職者数（原数値）は、前年同月比で16か月連続で減少した。



(注) 月別の有効求人倍率は季節調整値。なお、平成25年12月以前の数値は新季節指数により改訂されている。

管内の雇用失業情勢(平成26年2月分)概要

I 主要指標

1 求人倍率 [資料P12]

項目	26年2月	前月差	ポイント (前月差)
有効求人倍率	1.06 倍	0.01 p	前月比で2か月ぶりに上昇
有効求人	27,163	0.2 %	前月比で6か月連続増加 44
有効求職	25,730	1.4 %	前月比で2か月ぶり減少 ▲ 184
新規求人倍率	1.68 倍	0.15 p	前月比で2か月ぶり上昇
新規求人	10,515	4.0 %	前月比で2か月ぶり増加 402
新規求職	6,254	▲ 5.3 %	前月比で2か月ぶり減少 ▲ 349

(注) 数値は季節調整値

【正社員求人】 [資料P7]

項目	26年2月	前年同月差	ポイント
正社員有効求人倍率	0.67 倍	0.15 p	前年同月比で47か月連続上昇

【地域別】 [資料P8.9]

項目	26年2月	前年同月差	ポイント
東 予	1.24 倍	0.25 p	前年同月比で44か月連続上昇
中 予	1.13 倍	0.20 p	前年同月比で25か月連続上昇
南 予	1.04 倍	0.05 p	前年同月比で15か月連続上昇

2 求人 [資料P4.5.10]

項目	26年2月	前年同月比	ポイント (前年同月差)
有効求人	27,902	11.7 %	前年同月比で47か月連続増加 2,930
新規求人	10,661	12.1 %	前年同月比で22か月連続増加 1,148
（主な産業）			
建設業	682	18.0 %	104
製造業	1,237	21.0 %	215
運輸業, 郵便業	455	▲ 13.0 %	▲ 68
卸売業, 小売業	1,647	▲ 4.4 %	▲ 75
宿泊業, 飲食サービス業	736	18.7 %	116
医療, 福祉	2,532	11.0 %	251
サービス業	1,693	30.9 %	400

【一般・パート別(有効求人)状況]

一般求人は前年同月比17.7%増、パート求人は前年同月比2.8%増となった。

3 求 職 [資料P10]

項 目	26年2月	前年同月比	ポイント (前年同月差)
有 効 求 職	24,274	▲ 6.8 %	前年同月比で15か月連続減少 ▲ 1,771
新 規 求 職	6,186	▲ 7.2 %	前年同月比で16か月連続減少 ▲ 480

[態様別(常用新規求職者(パートを除く))状況] [資料P6]

項 目	26年2月	前年同月比	ポイント (前年同月差)
在 職 者	1,540	10.4 %	前年同月比で15か月連続増加 145
離 職 者	2,340	▲ 16.8 %	前年同月比で16か月連続減少 ▲ 473
事業主都合離職者	614	▲ 21.4 %	前年同月比で13か月連続減少 ▲ 167
自己都合離職者	1,600	▲ 15.3 %	前年同月比で13か月連続減少 ▲ 289
無 業 者	549	▲ 10.0 %	前年同月比で29か月連続減少 ▲ 61

[一般・パート別(有効求職)状況]

一般求職者は前年同月比10.5%減、パート求職者は前年同月比3.0%増となった。

4 就 職 [資料P10]

項 目	26年2月	前年同月(期)比	ポイント (前年同月差)
当 月	就 職 件 数	2,308	4.1 % 前年同月比で5か月ぶり増加 91
	就 職 率	37.3 %	47.0 p 前年同月比で2か月ぶり上昇
累 計 (4~1月)	就 職 件 数	25,939	▲ 1.5 % 前年同期比で減少 ▲ 401
	就 職 率	36.7 %	1.6 p 前年同期比で上昇

5 雇用保険関係

項 目	26年2月	前年同月比	ポイント (前年同月差)
受給資格決定件数(一般)	1,376	0.5 %	前年同月比で7か月ぶり増加 7
受給者実人員	5,100	▲ 14.9 %	前年同月比で16か月連続減少 ▲ 893
月末現在雇用保険被保険者数	377,833	0.7 %	前年同月比で50か月連続増加 2,584

6 雇用調整助成金関係(計画届受理状況)

項 目	25年1月	前月比	ポイント (前月差)
事 業 所 数	57	▲ 12.3 %	前月比で10か月連続減少 ▲ 8
対 象 者 数	1,074	44.9 %	前月比で3か月ぶり増加 333

II 雇用失業情勢判断

雇用失業情勢は、一部に厳しさが残るものの、改善している。

愛媛労働局では、こうした情勢の中、消費税率引き上げ等による影響にも留意しつつ、「求人・者のニーズに応じた的確な職業紹介」、「再就職支援(職業訓練への斡旋等)」などを重点にハローワークの総力をあげて取り組んでいる。

※ 平成26年3月分の求人倍率の公表予定日

・愛媛県内分(愛媛労働局取りまとめ) - 4月30日(水)

・全 国 分(厚生労働省取りまとめ) - 5月2日(金)

平成25年度 産業別新規求人への動向

産業	25年 2月	3月	4月	5月	6月	7月	8月	9月	10月	11月	12月	26年 1月	2月	年度合計 (対前年度比) (4~2月)
農 林 漁 業	79 97.5	56 ▲16.4	40 8.1	59 5.4	72 ▲44.2	147 444.4	87 ▲5.4	192 20.0	158 1.3	120 17.6	150 134.4	58 70.6	68 ▲13.9	1,151 23.0
鉱業、砕石業、砂利採取業	0 -	0 ▲100.0	0 ▲100.0	0 -	0 ▲100.0	0 ▲100.0	2 100.0	3 0.0	2 100.0	1 -	8 -	1 0.0	2 -	19 90.0
建 設 業	578 9.7	511 2.0	557 30.8	588 3.3	454 ▲2.4	616 24.9	679 5.3	594 4.2	692 17.7	717 16.2	544 16.0	679 20.6	682 18.0	6,802 13.7
製 造 業	1,022 14.3	936 ▲16.5	933 ▲3.1	1,096 2.6	968 9.5	1,006 2.8	970 ▲13.1	1,186 29.1	1,150 3.6	1,133 12.8	1,305 65.6	1,359 41.1	1,237 21.0	12,343 14.1
食 料 品 製 造 業	266 14.2	323 17.5	271 1.5	298 7.2	225 23.6	289 3.2	238 ▲24.4	294 40.0	308 ▲1.3	333 37.6	551 178.3	364 35.3	301 13.2	3,472 23.2
織 維 工 業	133 43.0	122 ▲23.8	151 ▲5.6	141 24.8	154 8.5	173 50.4	135 ▲6.9	180 40.6	170 26.9	153 4.1	132 10.9	181 42.5	160 20.3	1,730 18.3
パルプ・紙・紙加工製造業	72 ▲11.1	59 ▲21.3	73 ▲20.7	76 2.7	91 35.8	69 ▲4.2	117 34.5	81 24.6	106 23.3	101 62.9	80 63.3	134 57.6	93 29.2	1,021 25.9
化 学 工 業	11 120.0	26 4.0	7 40.0	11 ▲45.0	18 ▲45.5	8 ▲52.9	13 ▲27.8	20 ▲42.9	12 ▲42.9	12 ▲33.3	19 26.7	9 28.6	17 54.5	146 ▲27.0
プラスチック製品製造業	24 140.0	29 ▲25.6	23 ▲8.0	17 ▲68.5	20 17.6	28 ▲9.7	12 0.0	33 43.5	12 ▲14.3	15 ▲37.5	17 ▲34.6	18 ▲40.0	14 ▲41.7	209 ▲25.4
金 属 製 品 製 造 業	46 31.4	37 ▲59.3	45 ▲8.2	64 56.1	52 10.6	49 ▲7.5	49 ▲26.9	61 74.3	64 18.5	58 16.0	34 ▲2.9	80 37.9	53 15.2	609 13.8
はん用機械器具製造業	46 ▲28.1	38 18.8	38 ▲13.6	41 ▲45.3	53 60.6	37 ▲5.1	54 ▲11.5	42 ▲19.2	33 ▲32.7	52 4.0	43 43.3	48 ▲2.0	51 10.9	492 ▲6.8
生産用機械器具製造業	41 24.2	49 122.7	45 66.7	53 15.2	62 59.0	49 4.3	43 2.4	40 21.2	60 30.4	58 163.6	37 ▲5.1	58 61.1	42 2.4	547 30.9
電子部品・デバイス・ 電子回路製造業	3 ▲82.4	6 ▲83.3	3 ▲75.0	5 ▲16.7	32 255.6	2 ▲80.0	10 900.0	57 533.3	27 107.7	10 ▲77.3	25 -	10 ▲23.1	8 166.7	189 57.5
電気機械器具製造業	103 110.2	15 ▲68.8	54 58.8	149 272.5	16 ▲64.4	44 131.6	27 ▲15.6	33 ▲2.9	39 ▲36.1	23 ▲45.2	59 34.1	49 ▲22.2	79 ▲23.3	572 10.6
輸送用機械器具製造業	112 ▲43.1	99 ▲48.7	77 ▲48.7	114 ▲47.7	99 ▲38.1	96 ▲45.8	156 ▲27.8	208 22.4	137 ▲27.5	194 23.6	198 62.3	244 168.1	258 130.4	1,781 1.1
そ の 他 の 製 造 業	19 90.0	15 ▲16.7	34 209.1	17 41.7	20 ▲16.7	21 5.0	8 ▲46.7	17 21.4	44 91.3	9 ▲65.4	19 171.4	26 44.4	17 ▲10.5	232 22.8
電気・ガス・熱供給・水道業	2 ▲33.3	5 25.0	0 ▲100.0	2 ▲33.3	1 ▲50.0	1 ▲75.0	1 ▲50.0	8 33.3	1 ▲66.7	5 150.0	9 200.0	1 -	4 100.0	33 13.8
情 報 通 信 業	151 ▲50.7	104 ▲46.9	129 0.0	108 ▲37.6	147 ▲7.0	170 25.0	176 0.0	233 40.4	180 9.8	105 ▲46.4	212 73.8	150 13.6	128 ▲15.2	1,738 2.1
情 報 サ ー ビ ス 業	127 ▲55.0	84 ▲47.8	115 2.7	84 ▲39.1	125 ▲4.6	147 25.6	132 ▲10.8	203 48.2	149 ▲0.7	74 ▲54.0	189 92.9	118 10.3	75 ▲40.9	1,411 ▲1.1
運 輸 業 , 郵 便 業	523 32.4	385 ▲14.4	505 21.1	383 2.7	542 53.5	446 ▲2.8	472 30.0	612 9.3	540 0.7	712 51.8	415 8.9	587 40.4	455 ▲13.0	5,669 16.8
卸 売 業 , 小 売 業	1,722 14.6	1,641 9.8	1,583 13.1	1,601 0.4	1,487 10.1	1,598 11.6	1,699 12.9	1,596 0.8	2,099 24.1	1,490 ▲0.9	1,419 6.5	1,870 13.0	1,647 ▲4.4	18,089 7.9
金 融 業 , 保 険 業	43 ▲61.3	60 ▲47.8	106 30.9	113 ▲3.4	92 ▲2.1	84 16.7	57 ▲77.5	68 ▲33.3	77 ▲25.2	61 ▲7.6	73 ▲18.9	84 16.7	72 67.4	887 ▲18.8
不 動 産 業 , 物 品 賃 借 業	91 49.2	75 38.9	118 4.4	79 23.4	58 ▲36.3	105 6.1	83 ▲8.8	81 2.5	102 9.7	92 35.3	60 ▲25.9	115 ▲6.5	84 ▲7.7	977 ▲1.6
学 術 研 究 , 専 門 ・ 技 術 サ ー ビ ス 業	223 10.4	265 ▲1.1	324 59.6	320 35.0	231 ▲12.8	327 19.3	279 ▲4.8	343 28.0	406 41.0	325 41.9	266 24.3	313 ▲4.9	288 29.1	3,422 21.2
宿 泊 業 , 飲 食 サ ー ビ ス 業	620 ▲4.2	955 20.7	821 12.2	685 15.9	916 5.0	725 ▲3.2	588 ▲10.4	886 ▲11.4	840 15.7	587 9.5	765 ▲12.2	834 18.5	736 18.7	8,383 4.0
生 活 関 連 サ ー ビ ス 業 , 娯 楽 業	366 15.5	314 ▲27.0	435 21.5	449 53.8	330 ▲11.5	394 0.8	427 18.0	346 ▲8.0	350 ▲10.7	334 ▲5.6	429 36.6	397 ▲7.7	413 12.8	4,304 7.4
教 育 , 学 習 支 援 業	109 ▲19.3	215 108.7	223 28.2	110 18.3	112 20.4	123 ▲7.5	93 36.8	137 34.3	130 ▲15.6	88 ▲19.3	82 ▲6.8	223 ▲0.9	119 9.2	1,440 6.8
医 療 , 福 祉	2,281 1.1	2,136 2.3	2,244 16.4	2,241 14.6	1,909 2.2	2,335 23.7	2,128 7.6	1,945 3.5	2,380 13.8	2,139 6.5	1,949 7.9	2,656 12.9	2,532 11.0	24,458 11.0
医 療 業	929 ▲1.2	960 4.6	861 6.4	928 8.7	837 ▲12.0	862 11.1	852 ▲1.3	895 0.6	952 13.3	845 5.4	860 2.6	1,032 8.1	1,080 16.3	10,004 5.2
社会保険・社会福祉・介護事業	1,321 2.6	1,104 4.2	1,356 23.8	1,286 19.2	1,054 16.6	1,462 34.0	1,264 14.6	1,036 5.5	1,417 15.3	1,277 6.1	1,070 12.9	1,596 16.2	1,431 8.3	14,249 15.6
複 合 サ ー ビ ス 事 業	63 ▲3.1	65 ▲17.7	107 10.3	303 366.2	43 ▲82.2	82 ▲11.8	73 ▲5.2	66 ▲37.7	608 27.2	99 ▲59.9	49 48.5	75 ▲25.7	70 11.1	1,575 ▲1.6
サ ー ビ ス 業 (他に分類されないもの)	1,293 17.9	1,327 27.6	1,321 33.4	1,571 38.2	1,599 36.0	1,522 24.0	1,347 9.5	1,604 63.7	1,692 15.4	1,594 0.6	1,382 24.4	1,561 ▲12.5	1,693 30.9	16,886 20.8
公 務 (他に分類されるものを除く)・ そ の 他	347 3.6	248 ▲18.4	284 24.6	119 ▲36.7	91 8.3	118 ▲41.9	145 ▲6.5	105 7.1	111 2.8	107 ▲44.6	352 ▲12.7	263 41.4	431 24.2	2,126 ▲3.1
合 計	9,513 7.0	9,298 2.1	9,730 17.5	9,827 14.6	9,052 6.5	9,799 13.2	9,306 2.7	10,005 11.7	11,518 13.5	9,709 4.5	9,469 15.9	11,226 11.5	10,661 12.1	110,302 11.2

(注) 1 上段：新規求人数（原数値、パートを含む。）、下段：新規求人への対前年度比。
2 産業分類は、平成19年11月改訂の「日本標準産業分類」によるものである。

安定所別・主要産業別新規求人動向
 (平成26年2月対前年増減数)

	松山			今治			新居浜			西条			四国中央			八幡浜			宇和島			大洲			県計		
	26年 2月	25年 2月	増減	26年 2月	25年 2月	増減	26年 2月	25年 2月	増減	26年 2月	25年 2月	増減	26年 2月	25年 2月	増減	26年 2月	25年 2月	増減	26年 2月	25年 2月	増減	26年 2月	25年 2月	増減	26年 2月	25年 2月	増減
農, 林, 漁業	17	17	0	1	6	▲5	1	1	0	6	11	▲5	0	0	0	10	10	0	30	34	▲4	3	0	3	68	79	▲11
鉱業, 採石業, 砂利採取業	2	0	2	0	0	0	0	0	0	0	0	0	0	0	0	0	0	0	0	0	0	0	0	0	2	0	2
建設業	270	199	71	151	86	65	79	89	▲10	77	80	▲3	39	28	11	17	29	▲12	25	33	▲8	24	34	▲10	682	578	104
製造業	309	335	▲26	443	247	196	102	68	34	105	72	33	161	125	36	34	59	▲25	38	38	0	45	78	▲33	1,237	1,022	215
電気・ガス・ 熱供給・水道業	2	0	2	0	0	0	0	0	0	0	1	▲1	0	0	0	0	0	0	2	0	2	0	1	▲1	4	2	2
情報通信業	106	107	▲1	10	10	0	3	1	2	0	0	0	9	7	2	0	1	▲1	0	25	▲25	0	0	0	128	151	▲23
運輸業, 郵便業	183	232	▲49	52	67	▲15	46	60	▲14	40	49	▲9	79	43	36	11	11	0	20	29	▲9	24	32	▲8	455	523	▲68
卸売業, 小売業	895	783	112	195	137	58	116	163	▲47	81	122	▲41	96	135	▲39	70	110	▲40	134	217	▲83	60	55	5	1,647	1,722	▲75
金融業, 保険業	49	17	32	11	10	1	4	4	0	0	5	▲5	3	1	2	0	4	▲4	3	1	2	2	1	1	72	43	29
不動産業, 物品賃借業	54	56	▲2	5	5	0	2	10	▲8	13	13	0	2	1	1	2	4	▲2	5	1	4	1	1	0	84	91	▲7
学術研究, 専門・ 技術サービス業	209	159	50	18	19	▲1	6	19	▲13	1	4	▲3	47	2	45	4	5	▲1	1	2	▲1	2	13	▲11	288	223	65
宿泊業, 飲食サービス業	427	227	200	70	80	▲10	22	59	▲37	40	65	▲25	43	31	12	25	68	▲43	84	53	31	25	37	▲12	736	620	116
生活関連サービス 業, 娯楽業	188	133	55	76	84	▲8	34	47	▲13	28	39	▲11	26	18	8	35	14	21	13	10	3	13	21	▲8	413	366	47
教育, 学習支援業	85	57	28	9	15	▲6	4	10	▲6	8	10	▲2	7	7	0	5	2	3	1	6	▲5	0	2	▲2	119	109	10
医療, 福祉	1,391	1,133	258	286	262	24	181	219	▲38	115	128	▲13	146	117	29	119	108	11	209	228	▲19	85	86	▲1	2,532	2,281	251
医療業	539	433	106	164	128	36	69	73	▲4	58	66	▲8	89	60	29	38	55	▲17	66	70	▲4	57	44	13	1,080	929	151
社会保険・社会 福祉・介護事業	837	676	161	122	134	▲12	112	144	▲32	57	62	▲5	57	57	0	81	53	28	137	153	▲16	28	42	▲14	1,431	1,321	110
複合サービス事業	27	11	16	19	23	▲4	2	5	▲3	2	10	▲8	8	9	▲1	4	1	3	4	4	0	4	0	4	70	63	7
サービス業 (他に分類されないもの)	1,200	914	286	84	81	3	167	127	40	131	59	72	59	20	39	9	49	▲40	28	21	7	15	22	▲7	1,693	1,293	400
公務(他に分類される ものを除く)・その他	196	174	22	30	20	10	36	8	28	36	54	▲18	37	30	7	64	32	32	17	23	▲6	15	6	9	431	347	84
合計	5,610	4,554	1,056	1,460	1,152	308	805	890	▲85	683	722	▲39	762	574	188	409	507	▲98	614	725	▲111	318	389	▲71	10,661	9,513	1,148

(注) パートを含む。

常用新規求職者(パートを除く)の推移(愛媛県) (離職理由別)

(単位:人、%)

	求職者計	①		②				③		
		在職者	離職者	定年	事業主 都合離職者	自己都合 離職者	自営	無業者	家事	その他
【月平均】 平成19年度	[4,961] 59,536 (▲ 4.2)	[851] 10,216 (5.3)	[3,516] 42,187 (▲ 6.7)	[111] 1,335 (▲ 5.2)	[1,019] 12,229 (0.7)	[2,288] 27,461 (▲ 9.8)	[92] 1,103 (▲ 1.4)	[594] 7,133 (▲ 1.1)	[48] 573 (32.6)	[547] 6,560 (▲ 3.2)
【月平均】 平成20年度	[5,087] 61,043 (2.5)	[938] 11,254 (10.2)	[3,569] 42,824 (1.5)	[125] 1,499 (12.3)	[1,146] 13,755 (12.5)	[2,188] 26,254 (▲ 4.4)	[107] 1,282 (16.2)	[580] 6,965 (▲ 2.4)	[59] 703 (22.7)	[522] 6,262 (▲ 4.5)
【月平均】 平成21年度	[5,409] 64,906 (6.3)	[962] 11,538 (2.5)	[3,748] 44,977 (5.0)	[145] 1,742 (16.2)	[1,355] 16,261 (16.2)	[2,131] 25,572 (▲ 2.6)	[111] 1,331 (3.8)	[699] 8,391 (20.5)	[76] 911 (29.6)	[623] 7,480 (19.5)
【月平均】 平成22年度	[5,339] 64,072 (▲ 1.3)	[1,052] 12,627 (9.4)	[3,498] 41,976 (▲ 6.7)	[133] 1,600 (▲ 8.2)	[1,178] 14,136 (▲ 13.1)	[2,085] 25,015 (▲ 2.2)	[100] 1,196 (▲ 10.1)	[789] 9,469 (12.8)	[78] 933 (2.4)	[711] 8,536 (14.1)
【月平均】 平成23年度	[4,905] 58,864 (▲ 8.1)	[1,019] 12,231 (▲ 3.1)	[3,171] 38,056 (▲ 9.3)	[109] 1,306 (▲ 18.4)	[959] 11,509 (▲ 18.6)	[2,007] 24,088 (▲ 3.7)	[92] 1,109 (▲ 7.3)	[715] 8,577 (▲ 9.4)	[75] 897 (▲ 3.9)	[640] 7,680 (▲ 10.0)
24年1月	5,220 (▲ 5.4)	1,206 (▲ 1.9)	3,310 (▲ 4.7)	115 (▲ 5.7)	952 (▲ 13.9)	2,150 (0.4)	87 (▲ 15.5)	704 (▲ 13.3)	99 (13.8)	605 (▲ 16.6)
2月	4,967 (▲ 8.2)	1,348 (7.9)	2,918 (▲ 0.6)	101 (9.8)	824 (▲ 5.4)	1,897 (1.0)	91 (0.0)	701 (▲ 42.9)	77 (▲ 12.5)	624 (▲ 45.2)
3月	5,479 (▲ 9.2)	1,321 (▲ 2.9)	3,229 (▲ 8.9)	88 (▲ 28.5)	929 (▲ 15.4)	2,098 (▲ 5.8)	111 (15.6)	929 (▲ 17.8)	94 (5.6)	835 (▲ 19.8)
24年4月	6,509 (▲ 2.2)	903 (▲ 15.8)	4,795 (1.7)	272 (▲ 12.3)	1,896 (14.1)	2,519 (▲ 4.1)	101 (▲ 12.9)	811 (▲ 6.1)	91 (▲ 3.2)	720 (▲ 6.5)
5月	5,324 (6.6)	1,088 (17.2)	3,566 (7.9)	110 (10.0)	1,156 (18.0)	2,195 (3.4)	101 (2.0)	670 (▲ 12.2)	91 (2.2)	579 (▲ 14.1)
6月	4,587 (▲ 4.8)	990 (6.7)	3,005 (▲ 3.3)	89 (▲ 4.3)	909 (▲ 2.0)	1,898 (▲ 4.1)	107 (4.9)	592 (▲ 24.5)	66 (22.2)	526 (▲ 27.9)
7月	4,749 (9.1)	1,037 (22.1)	3,171 (10.3)	83 (7.8)	951 (7.5)	2,039 (11.5)	92 (17.9)	541 (▲ 14.0)	75 (23.0)	466 (▲ 18.0)
8月	4,788 (▲ 6.2)	1,068 (▲ 2.3)	3,145 (▲ 2.7)	82 (▲ 18.8)	926 (2.7)	2,041 (▲ 4.2)	92 (▲ 3.2)	575 (▲ 26.3)	87 (11.5)	488 (▲ 30.5)
9月	4,673 (▲ 2.9)	1,053 (8.1)	3,034 (▲ 2.8)	71 (▲ 9.0)	879 (▲ 3.8)	2,007 (▲ 0.9)	74 (▲ 26.0)	586 (▲ 18.6)	78 (2.6)	508 (▲ 21.1)
10月	4,979 (9.4)	1,054 (23.6)	3,381 (10.6)	94 (6.8)	987 (5.8)	2,201 (12.5)	95 (25.0)	544 (▲ 15.1)	58 (▲ 4.9)	486 (▲ 16.2)
11月	4,195 (▲ 4.8)	887 (▲ 4.3)	2,803 (▲ 3.3)	77 (▲ 10.5)	933 (3.7)	1,725 (▲ 5.5)	65 (▲ 21.7)	505 (▲ 13.1)	71 (34.0)	434 (▲ 17.8)
12月	3,362 (▲ 4.1)	803 (9.7)	2,164 (▲ 5.5)	74 (7.2)	673 (▲ 4.0)	1,365 (▲ 5.7)	50 (▲ 29.6)	395 (▲ 17.9)	52 (▲ 14.8)	343 (▲ 18.3)
25年1月	5,211 (▲ 0.2)	1,312 (8.8)	3,290 (▲ 0.6)	86 (▲ 25.2)	962 (1.1)	2,152 (0.1)	87 (0.0)	609 (▲ 13.5)	73 (▲ 26.3)	536 (▲ 11.4)
2月	4,818 (▲ 3.0)	1,395 (3.5)	2,813 (▲ 3.6)	83 (▲ 17.8)	781 (▲ 5.2)	1,889 (▲ 0.4)	59 (▲ 35.2)	610 (▲ 13.0)	84 (9.1)	526 (▲ 15.7)
3月	5,025 (▲ 8.3)	1,391 (5.3)	2,937 (▲ 9.0)	72 (▲ 18.2)	844 (▲ 9.1)	1,941 (▲ 7.5)	75 (▲ 32.4)	697 (▲ 25.0)	67 (▲ 28.7)	630 (▲ 24.6)
25年4月	6,137 (▲ 5.7)	1,003 (11.1)	4,350 (▲ 9.3)	282 (3.7)	1,519 (▲ 19.9)	2,471 (▲ 1.9)	74 (▲ 26.7)	784 (▲ 3.3)	88 (▲ 3.3)	696 (▲ 3.3)
5月	4,944 (▲ 7.1)	1,105 (1.6)	3,194 (▲ 10.4)	95 (▲ 13.6)	900 (▲ 22.1)	2,113 (▲ 3.7)	83 (▲ 17.8)	645 (▲ 3.7)	71 (▲ 22.0)	574 (▲ 0.9)
6月	4,126 (▲ 10.1)	1,097 (10.8)	2,515 (▲ 16.3)	58 (▲ 34.8)	696 (▲ 23.4)	1,692 (▲ 10.9)	66 (▲ 38.3)	514 (▲ 13.2)	56 (▲ 15.2)	458 (▲ 12.9)
7月	4,548 (▲ 4.2)	1,140 (9.9)	2,903 (▲ 8.5)	66 (▲ 20.5)	830 (▲ 12.7)	1,924 (▲ 5.6)	80 (▲ 13.0)	505 (▲ 6.7)	44 (▲ 41.3)	461 (▲ 1.1)
8月	4,311 (▲ 10.0)	1,162 (8.8)	2,585 (▲ 17.8)	68 (▲ 17.1)	667 (▲ 28.0)	1,790 (▲ 12.3)	59 (▲ 35.9)	564 (▲ 1.9)	87 (0.0)	477 (▲ 2.3)
9月	4,384 (▲ 6.2)	1,080 (2.6)	2,751 (▲ 9.3)	54 (▲ 23.9)	752 (▲ 14.4)	1,882 (▲ 6.2)	57 (▲ 23.0)	553 (▲ 5.6)	64 (▲ 17.9)	489 (▲ 3.7)
10月	4,402 (▲ 11.6)	1,085 (2.9)	2,807 (▲ 17.0)	73 (▲ 22.3)	803 (▲ 18.6)	1,873 (▲ 14.9)	56 (▲ 41.1)	510 (▲ 6.3)	60 (3.4)	450 (▲ 7.4)
11月	3,707 (▲ 11.6)	1,023 (15.3)	2,214 (▲ 21.0)	51 (▲ 33.8)	574 (▲ 38.5)	1,541 (▲ 10.7)	44 (▲ 32.3)	470 (▲ 6.9)	50 (▲ 29.6)	420 (▲ 3.2)
12月	3,079 (▲ 8.4)	832 (3.6)	1,895 (▲ 12.4)	38 (▲ 48.6)	539 (▲ 19.9)	1,272 (▲ 6.8)	43 (▲ 14.0)	352 (▲ 10.9)	37 (▲ 28.8)	315 (▲ 8.2)
26年1月	4,987 (▲ 4.3)	1,533 (16.8)	2,871 (▲ 12.7)	65 (▲ 24.4)	718 (▲ 25.4)	2,012 (▲ 6.5)	73 (▲ 16.1)	583 (▲ 4.3)	76 (4.1)	507 (▲ 5.4)
2月	4,429 (▲ 8.1)	1,540 (10.4)	2,340 (▲ 16.8)	59 (▲ 28.9)	614 (▲ 21.4)	1,600 (▲ 15.3)	67 (13.6)	549 (▲ 10.0)	66 (▲ 21.4)	483 (▲ 8.2)

(注) () 内は、前年同月比を示す。

【資料出所】 愛媛労働局「職業安定業務統計」

正社員職業紹介状況(原数値)

愛媛労働局

項 目	平成26年 2月	平成25年 2月	前年同月比 (差)
① 月間有効求職者数 (人) (パートタイムを除く常用)	16,897	18,887	▲ 10.5%
正社員			
② 月間有効求人数 (人)	11,314	9,742	16.1%
③ 新規求人数 (人)	4,188	3,681	13.8%
④ 就職件数 (件)	1,059	1,002	5.7%
⑤ 有効求人倍率 (倍) (②/①) (原数値)	0.67	0.52	0.15 p

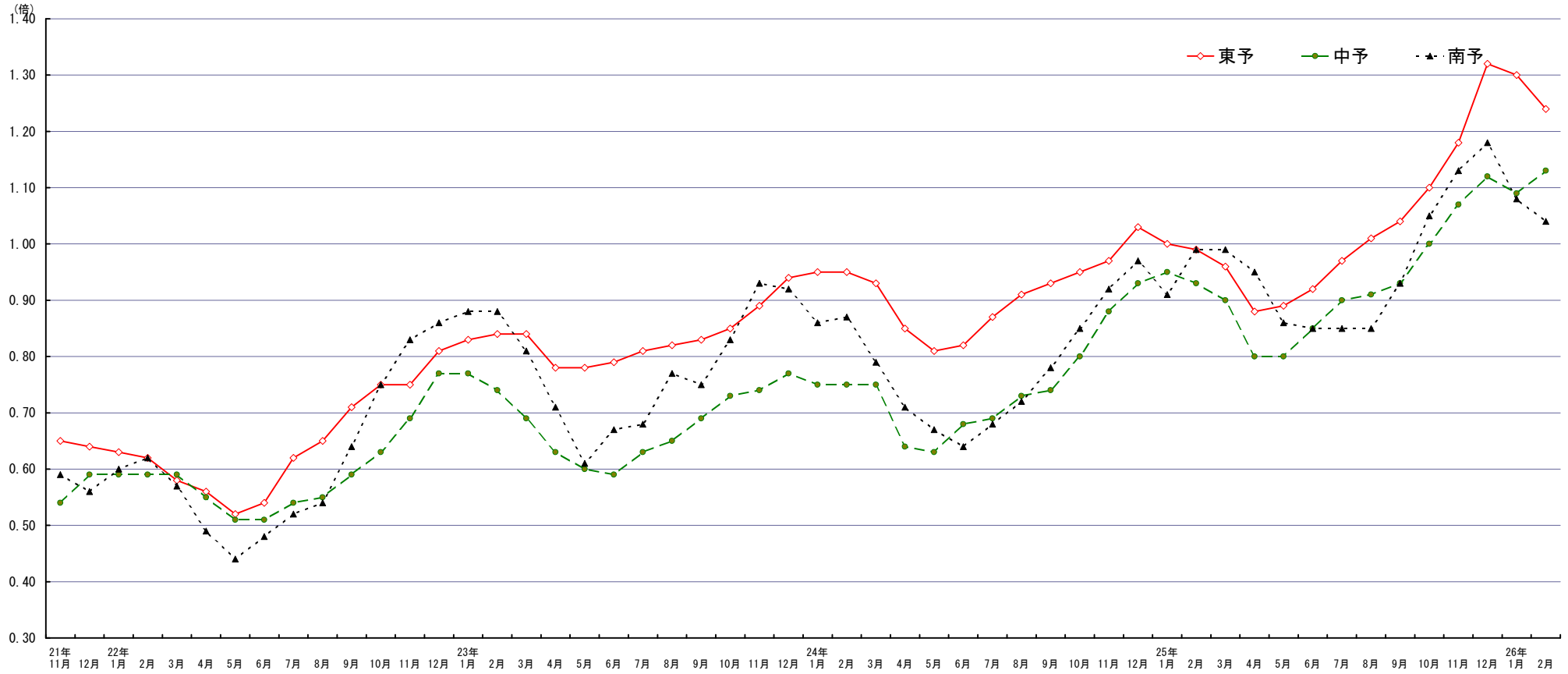
(注) 正社員の有効求人倍率は正社員の月間有効求人数をパートタイムを除く常用の月間有効求職者数で除して算出しているが、パートタイムを除く常用の月間有効求職者数には派遣労働者や契約社員を希望する者も含まれるため、厳密な意味での正社員有効求人倍率より低い値となる。

月間有効求人倍率の推移(原数値)

		26年2月	25年2月	増減率(差)
① 月間有効 求人倍率 (③/②)	東予	1.24	0.99	0.25p
	中予	1.13	0.93	0.20p
	南予	1.04	0.99	0.05p
	県計	1.15	0.96	0.19p
② 月間有効 求職者数 (人)	東予	7,960	8,686	▲ 8.4%
	中予	12,726	13,491	▲ 5.7%
	南予	3,588	3,868	▲ 7.2%
	県計	24,274	26,045	▲ 6.8%
③ 月間有効 求人数 (人)	東予	9,845	8,638	14.0%
	中予	14,343	12,497	14.8%
	南予	3,714	3,837	▲ 3.2%
	県計	27,902	24,972	11.7%

(注) 学卒を除き、パートタイムを含む。

地域別有効求人倍率の推移（原数値）



	21年 11月	21年 12月	22年 1月	22年 2月	22年 3月	22年 4月	22年 5月	22年 6月	22年 7月	22年 8月	22年 9月	22年 10月	22年 11月	22年 12月	23年 1月	23年 2月	23年 3月	23年 4月	23年 5月	23年 6月	23年 7月	23年 8月	23年 9月	23年 10月	23年 11月	23年 12月	24年 1月	24年 2月	24年 3月	24年 4月	24年 5月	24年 6月	24年 7月	24年 8月	24年 9月	24年 10月	24年 11月	24年 12月	25年 1月	25年 2月	25年 3月	25年 4月	25年 5月	25年 6月	25年 7月	25年 8月	25年 9月	25年 10月	25年 11月	25年 12月	26年 1月	26年 2月
東予	0.65	0.64	0.63	0.62	0.58	0.56	0.52	0.54	0.62	0.65	0.71	0.75	0.75	0.81	0.83	0.84	0.84	0.78	0.78	0.79	0.81	0.82	0.83	0.85	0.89	0.94	0.95	0.95	0.93	0.85	0.81	0.82	0.87	0.91	0.93	0.95	0.97	1.03	1.00	0.99	0.96	0.88	0.89	0.92	0.97	1.01	1.04	1.10	1.18	1.32	1.30	1.24
中予	0.54	0.59	0.59	0.59	0.55	0.51	0.51	0.54	0.55	0.59	0.63	0.69	0.77	0.77	0.74	0.69	0.63	0.60	0.59	0.63	0.65	0.69	0.73	0.74	0.77	0.75	0.75	0.75	0.64	0.63	0.68	0.69	0.73	0.74	0.80	0.88	0.93	0.95	0.93	0.90	0.80	0.80	0.85	0.90	0.91	0.93	1.00	1.07	1.12	1.09	1.13	
南予	0.59	0.56	0.60	0.62	0.57	0.49	0.44	0.48	0.52	0.54	0.64	0.75	0.83	0.86	0.88	0.88	0.81	0.71	0.61	0.67	0.68	0.77	0.75	0.83	0.93	0.92	0.86	0.87	0.79	0.71	0.67	0.64	0.68	0.72	0.78	0.85	0.92	0.97	0.91	0.99	0.99	0.95	0.86	0.85	0.85	0.85	0.93	1.05	1.13	1.18	1.08	1.04

一 般 職 業 紹 介 状 況

平成 26 年 2 月

愛媛労働局職業安定部職業安定課

年度・月	A 新規求職申込件数				B 月間有効求職者数				C 新規求人数		D 月間有効求人数		E 就職件数				F 充足数		求人倍率 (原数値)		求人倍率 (季節調整値)		就職率	充足率	
	常用	うち (保)	うち 中高年		常用	うち (保)	うち 中高年		常用		常用		常用	うち (保)	うち 中高年		常用	新規	有効	新規	有効	E/A(%)	F/C(%)		
	C/A	D/B																							
平成 24 年度	82,171	81,864	24,597	29,059	335,995	335,350	143,909	135,043	108,526	94,312	279,535	246,163	29,089	26,353	6,989	9,080	28,598	25,939	1.32	0.83	*	*	35.4	26.4	
月平均	6,848	6,822	2,050	2,422	28,000	27,946	11,992	11,254	9,044	7,859	23,295	20,514	2,424	2,196	582	757	2,405	2,145	-	-	*	*	-	-	
平成 25 年 2 月	6,666	6,656	1,665	2,310	26,045	26,013	10,483	10,445	9,513	8,565	24,972	22,013	2,217	2,026	539	721	2,190	2,008	1.43	0.96	1.40	0.88	33.3	23.0	
平成 25 年 3 月	7,049	7,040	1,721	2,379	27,347	27,318	10,315	10,690	9,298	8,294	25,438	22,562	2,749	2,554	655	887	2,749	2,557	1.32	0.93	1.43	0.89	39.0	29.6	
平成 25 年 4 月	9,193	9,178	3,357	3,725	29,232	29,197	11,542	11,911	9,730	8,676	24,763	22,376	2,840	2,653	602	833	2,806	2,630	1.06	0.85	1.46	0.92	30.9	28.8	
平成 25 年 5 月	7,272	7,233	2,102	2,578	29,286	29,228	11,848	11,936	9,827	8,333	24,592	21,774	2,714	2,481	648	848	2,626	2,429	1.35	0.84	1.53	0.94	37.3	26.7	
平成 25 年 6 月	6,042	5,941	1,678	2,158	28,153	28,005	11,762	11,597	9,052	7,714	24,533	21,289	2,451	2,192	591	800	2,399	2,157	1.50	0.87	1.51	0.96	40.6	26.5	
平成 25 年 7 月	6,407	6,365	1,881	2,353	27,338	27,202	11,863	11,237	9,799	8,609	25,050	21,861	2,457	2,210	578	750	2,369	2,147	1.53	0.92	1.48	0.98	38.3	24.2	
平成 25 年 8 月	6,101	6,087	1,666	2,155	26,458	26,393	11,550	10,886	9,306	8,258	24,721	21,893	2,052	1,910	532	653	2,049	1,904	1.53	0.93	1.49	0.98	33.6	22.0	
平成 25 年 9 月	6,463	6,447	1,704	2,232	26,754	26,710	11,328	10,899	10,005	8,592	25,778	22,746	2,438	2,272	599	702	2,387	2,225	1.55	0.96	1.56	0.99	37.7	23.9	
平成 25 年 10 月	6,308	6,290	1,974	2,308	26,478	26,438	11,216	10,865	11,518	9,319	27,541	23,495	2,574	2,382	625	797	2,485	2,328	1.83	1.04	1.61	1.01	40.8	21.6	
平成 25 年 11 月	5,254	5,244	1,456	1,811	24,729	24,695	10,433	10,066	9,709	8,087	27,575	22,990	2,245	1,954	556	738	2,161	1,913	1.85	1.12	1.56	1.04	42.7	22.3	
平成 25 年 12 月	4,392	4,358	1,278	1,585	22,503	22,449	9,673	9,236	9,469	7,801	26,910	22,403	1,893	1,563	465	585	1,870	1,538	2.16	1.20	1.67	1.06	43.1	19.7	
平成 26 年 1 月	7,149	7,136	1,878	2,575	23,527	23,482	9,724	9,598	11,226	9,795	27,295	23,733	1,967	1,763	480	653	1,935	1,737	1.57	1.16	1.53	1.05	27.5	17.2	
平成 26 年 2 月	6,186	6,181	1,481	2,284	24,274	24,244	9,233	9,892	10,661	9,181	27,902	24,432	2,308	2,123	534	775	2,315	2,135	1.72	1.15	1.68	1.06	37.3	21.7	
前月比	▲ 13.5	▲ 13.4	▲ 21.1	▲ 11.3	3.2	3.2	▲ 5.0	3.1	▲ 5.0	▲ 6.3	2.2	2.9	17.3	20.4	11.3	18.7	19.6	22.9	0.15p	▲ 0.01p	0.15p	0.01p	9.8p	4.5p	
前年同月比	▲ 7.2	▲ 7.1	▲ 11.1	▲ 1.1	▲ 6.8	▲ 6.8	▲ 11.9	▲ 5.3	12.1	7.2	11.7	11.0	4.1	4.8	▲ 0.9	7.5	5.7	6.3	0.29p	0.19p	*	*	4.0p	▲ 1.3p	
(公共職業安定所別)																									
中予	松山	▲ 11.4	▲ 11.4	▲ 18.3	▲ 9.8	▲ 5.7	▲ 5.7	▲ 11.6	▲ 1.3	23.2	14.6	14.8	15.5	4.3	4.5	▲ 2.6	10.6	5.4	5.4	0.53p	0.20p	*		4.5p	▲ 2.9p
		3,001	2,999	749	1,016	12,726	12,712	4,849	4,890	5,610	4,579	14,343	11,975	895	812	223	291	962	861	1.87	1.13			29.8	17.1
東予	今治	4.4	4.5	23.6	25.4	▲ 0.3	▲ 0.3	▲ 0.5	4.9	26.7	25.7	21.6	19.4	20.5	20.9	24.6	32.9	16.5	14.6	0.32p	0.22p	*		5.7p	▲ 1.9p
		810	810	225	341	2,980	2,977	1,193	1,331	1,460	1,374	3,607	3,385	347	324	81	113	325	306	1.80	1.21			42.8	22.3
	新居浜	▲ 4.0	▲ 3.6	25.5	▲ 4.2	▲ 11.0	▲ 10.8	▲ 6.2	▲ 16.0	▲ 9.6	▲ 15.9	8.1	6.3	4.8	5.7	0.0	19.5	8.7	8.8	▲ 0.09p	0.22p	*		3.6p	4.7p
		555	555	128	205	1,917	1,916	723	792	805	655	2,423	2,083	238	221	56	92	226	211	1.45	1.26			42.9	28.1
	西条	▲ 9.5	▲ 9.1	▲ 23.9	5.4	▲ 16.0	▲ 15.7	▲ 27.1	▲ 22.3	▲ 5.4	▲ 10.5	7.2	5.2	▲ 27.7	▲ 26.9	▲ 46.7	▲ 28.2	▲ 15.4	▲ 10.2	0.06p	0.25p	*		▲ 8.8p	▲ 2.8p
440		440	102	177	1,716	1,714	692	722	683	619	2,008	1,855	154	144	32	51	165	159	1.55	1.17			35.0	24.2	
四国中央	▲ 5.7	▲ 5.7	▲ 27.4	8.3	▲ 10.4	▲ 10.4	▲ 18.4	▲ 12.5	32.8	30.5	16.1	15.6	10.0	12.1	35.5	▲ 26.5	0.0	1.9	0.57p	0.30p	*		5.7p	▲ 7.1p	
	382	382	69	157	1,347	1,346	456	575	762	731	1,807	1,737	154	148	42	36	164	161	1.99	1.34			40.3	21.5	
南予	八幡浜	▲ 12.0	▲ 11.8	▲ 24.0	▲ 15.2	▲ 10.7	▲ 10.6	▲ 14.1	▲ 12.9	▲ 19.3	▲ 15.2	2.1	3.4	▲ 11.3	▲ 13.6	▲ 43.2	▲ 25.0	1.4	▲ 0.7	▲ 0.13p	0.14p	*		0.4p	7.2p
		292	291	57	112	1,089	1,085	425	500	409	386	1,227	1,171	149	133	21	45	144	133	1.40	1.13			51.0	35.2
	▲ 6.7	▲ 7.2	▲ 1.0	▲ 4.3	▲ 9.6	▲ 9.8	▲ 11.8	▲ 6.4	▲ 15.3	▲ 16.0	▲ 5.8	▲ 10.2	11.9	10.8	26.5	▲ 3.1	5.1	0.7	▲ 0.15p	0.04p	*		7.8p	5.2p	
大洲	417	415	101	157	1,527	1,522	604	671	614	552	1,588	1,433	197	174	43	63	165	146	1.47	1.04			47.2	26.9	
	12.9	12.9	▲ 13.8	33.7	1.4	1.4	▲ 13.9	2.8	▲ 18.3	▲ 14.2	▲ 5.3	▲ 7.0	18.4	26.5	33.3	64.7	24.2	36.2	▲ 0.42p	▲ 0.07p	*		2.8p	17.7p	
		289	289	50	119	972	972	291	411	318	285	899	793	174	167	36	84	164	158	1.10	0.92			60.2	51.6

(注) ・公共職業安定所別上段は対前年同月比、下段は原数値である。 ・新規学卒を除きパートタイムを含む。

一般職業紹介状況（全数）

平成26年2月

項目 年月	月間有効求職者		月間有効求人数		有効求人倍率		新規求職者数		新規求人数		新規求人倍率		就職件数
	季調値 対前月	原数値 対前月	季調値 対前月	原数値 対前月	季節 調整値	原数値	季調値 対前月	原数値 対前月	季調値 対前月	原数値 対前月	季節 調整値	原数値	原数値 対前月
	増減率	増減率	増減率	増減率			増減率	増減率	増減率	増減率			増減率
	%	%	%	%	倍	倍	%	%	%	%	倍	倍	%
平成19年	—	▲ 1.3	—	▲ 2.9	—	0.87	—	▲ 3.4	—	▲ 2.4	—	1.31	▲ 2.6
平成20年	—	▲ 0.4	—	▲ 3.4	—	0.85	—	▲ 0.2	—	▲ 4.6	—	1.25	▲ 1.9
平成21年	—	▲ 19.3	—	▲ 22.0	—	0.55	—	▲ 12.8	—	▲ 16.8	—	0.92	▲ 5.3
平成22年	—	▲ 0.9	—	▲ 9.0	—	0.61	—	▲ 0.1	—	▲ 8.5	—	1.00	▲ 1.5
平成23年	—	▲ 5.6	—	▲ 16.0	—	0.75	—	▲ 5.3	—	▲ 10.7	—	1.17	▲ 1.3
平成24年	—	▲ 0.1	—	▲ 7.5	—	0.80	—	▲ 2.8	—	▲ 7.0	—	1.28	▲ 0.7
平成25年	—	▲ 5.4	—	▲ 12.8	—	0.96	—	▲ 5.7	—	▲ 9.8	—	1.50	▲ 2.1
平成18年度	—	▲ 1.7	—	▲ 1.6	—	0.88	—	▲ 0.8	—	▲ 1.4	—	1.29	▲ 4.0
平成19年度	—	▲ 1.2	—	▲ 2.7	—	0.87	—	▲ 3.3	—	▲ 2.0	—	1.30	▲ 0.8
平成20年度	—	▲ 2.9	—	▲ 8.3	—	0.78	—	▲ 4.0	—	▲ 9.7	—	1.13	▲ 4.3
平成21年度	—	▲ 16.8	—	▲ 19.3	—	0.54	—	▲ 7.8	—	▲ 12.6	—	0.92	▲ 7.6
平成22年度	—	▲ 2.8	—	▲ 18.3	—	0.65	—	▲ 0.2	—	▲ 14.7	—	1.05	▲ 1.5
平成23年度	—	▲ 5.4	—	▲ 9.9	—	0.76	—	▲ 6.8	—	▲ 6.2	—	1.20	▲ 3.1
平成24年度	—	▲ 0.2	—	▲ 10.1	—	0.83	—	▲ 1.9	—	▲ 7.9	—	1.32	▲ 0.1
《平成23年度》													
23年 4月	▲ 1.9	▲ 6.0	▲ 1.5	▲ 20.1	0.75	0.70	▲ 1.6	▲ 7.8	▲ 6.0	▲ 11.1	▲ 1.24	0.90	▲ 1.2
5月	▲ 1.0	▲ 7.0	▲ 0.9	▲ 22.8	0.75	0.66	▲ 1.6	▲ 7.4	▲ 4.3	▲ 22.5	▲ 1.21	1.02	▲ 2.3
6月	▲ 0.8	▲ 7.6	▲ 2.4	▲ 19.6	0.74	0.67	▲ 1.2	▲ 8.4	▲ 4.4	▲ 12.8	▲ 1.14	1.12	▲ 4.5
7月	0.0	▲ 7.5	▲ 2.3	▲ 14.6	0.76	0.70	▲ 1.3	▲ 12.4	▲ 5.2	▲ 4.4	▲ 1.22	1.28	▲ 1.1
8月	0.0	▲ 6.7	▲ 1.1	▲ 16.2	0.76	0.72	▲ 5.7	▲ 1.0	▲ 2.3	▲ 15.0	▲ 1.13	1.16	▲ 1.8
9月	0.2	▲ 5.7	▲ 0.4	▲ 10.3	0.76	0.75	▲ 9.9	▲ 9.7	▲ 2.4	▲ 2.7	▲ 1.22	1.21	▲ 3.0
10月	▲ 0.3	▲ 5.8	▲ 0.3	▲ 7.8	0.76	0.78	▲ 4.1	▲ 7.7	▲ 2.9	▲ 0.9	▲ 1.20	1.38	▲ 5.7
11月	0.2	▲ 5.6	▲ 0.3	▲ 5.0	0.76	0.82	▲ 5.0	▲ 4.4	▲ 0.7	▲ 2.6	▲ 1.14	1.32	▲ 6.2
12月	▲ 1.4	▲ 3.0	▲ 0.2	▲ 3.6	0.75	0.85	▲ 1.8	▲ 0.5	▲ 0.1	▲ 1.0	▲ 1.16	1.56	▲ 5.0
24年 1月	▲ 0.5	▲ 2.1	▲ 0.4	▲ 1.4	0.76	0.84	▲ 5.3	▲ 6.1	▲ 2.7	▲ 1.2	▲ 1.26	1.26	▲ 4.8
2月	▲ 0.4	▲ 2.3	▲ 0.3	▲ 2.2	0.76	0.83	▲ 1.1	▲ 6.3	▲ 0.5	▲ 4.5	▲ 1.24	1.27	▲ 0.3
3月	0.3	▲ 3.5	▲ 2.4	▲ 3.5	0.78	0.81	▲ 1.0	▲ 9.0	▲ 5.3	▲ 2.6	▲ 1.29	1.19	▲ 7.9
《平成24年度》													
24年 4月	0.2	▲ 1.0	0.2	▲ 2.3	0.78	0.72	▲ 3.4	▲ 1.1	▲ 4.6	▲ 4.2	▲ 1.19	0.87	▲ 1.0
5月	0.5	▲ 1.9	▲ 1.5	▲ 6.8	0.78	0.70	▲ 3.1	▲ 5.0	▲ 4.0	▲ 13.8	▲ 1.28	1.11	▲ 8.0
6月	▲ 0.3	▲ 0.8	▲ 0.7	▲ 8.0	0.79	0.72	▲ 3.2	▲ 7.5	▲ 2.2	▲ 8.0	▲ 1.33	1.31	▲ 2.7
7月	0.2	▲ 2.2	▲ 1.5	▲ 9.0	0.80	0.74	▲ 4.5	▲ 6.5	▲ 2.3	▲ 7.6	▲ 1.25	1.30	▲ 4.5
8月	▲ 0.2	▲ 0.9	▲ 2.9	▲ 9.8	0.83	0.79	▲ 1.5	▲ 6.5	▲ 3.5	▲ 9.2	▲ 1.31	1.36	▲ 3.1
9月	▲ 0.1	▲ 0.3	▲ 0.6	▲ 8.1	0.82	0.81	▲ 0.3	▲ 1.9	▲ 0.1	▲ 8.0	▲ 1.31	1.33	▲ 4.3
10月	0.1	▲ 2.8	▲ 1.4	▲ 12.2	0.83	0.86	▲ 0.4	▲ 8.5	▲ 2.1	▲ 14.4	▲ 1.28	1.46	▲ 7.9
11月	▲ 0.4	▲ 1.3	▲ 0.8	▲ 13.4	0.84	0.91	▲ 3.3	▲ 6.7	▲ 1.8	▲ 13.3	▲ 1.35	1.60	▲ 2.2
12月	▲ 0.4	▲ 0.8	▲ 1.2	▲ 13.1	0.86	0.97	▲ 0.5	▲ 7.1	▲ 0.4	▲ 6.9	▲ 1.36	1.79	▲ 7.2
25年 1月	▲ 0.7	▲ 1.4	▲ 0.5	▲ 13.6	0.87	0.96	▲ 0.2	▲ 0.3	▲ 0.5	▲ 10.0	▲ 1.35	1.39	▲ 0.9
2月	▲ 0.6	▲ 1.8	▲ 1.3	▲ 13.2	0.88	0.96	▲ 0.7	▲ 4.8	▲ 3.1	▲ 7.0	▲ 1.40	1.43	▲ 5.3
3月	▲ 1.1	▲ 3.3	0.0	▲ 10.5	0.89	0.93	▲ 1.3	▲ 7.9	▲ 0.5	▲ 2.1	▲ 1.43	1.32	▲ 2.5
《平成25年度》													
25年 4月	▲ 1.5	▲ 4.0	▲ 1.0	▲ 13.1	0.92	0.85	▲ 1.1	▲ 3.5	▲ 1.5	▲ 17.5	▲ 1.46	1.06	▲ 1.2
5月	0.0	▲ 5.2	▲ 2.5	▲ 14.4	0.94	0.84	▲ 1.1	▲ 6.2	▲ 5.6	▲ 14.6	▲ 1.53	1.35	▲ 1.5
6月	▲ 0.3	▲ 5.5	▲ 1.5	▲ 14.4	0.96	0.87	▲ 0.7	▲ 7.0	▲ 1.7	▲ 6.5	▲ 1.51	1.50	▲ 4.2
7月	▲ 1.0	▲ 5.7	▲ 1.3	▲ 16.0	0.98	0.92	▲ 0.5	▲ 4.1	▲ 2.6	▲ 13.2	▲ 1.48	1.53	▲ 2.8
8月	▲ 0.9	▲ 7.4	▲ 0.7	▲ 10.1	0.98	0.93	▲ 0.4	▲ 8.5	▲ 0.1	▲ 2.7	▲ 1.49	1.53	▲ 9.7
9月	0.0	▲ 6.3	▲ 1.0	▲ 12.0	0.99	0.96	▲ 0.6	▲ 4.1	▲ 5.6	▲ 11.7	▲ 1.56	1.55	▲ 0.2
10月	▲ 0.9	▲ 7.4	▲ 1.3	▲ 12.4	1.01	1.04	▲ 3.6	▲ 9.5	▲ 0.6	▲ 13.5	▲ 1.61	1.83	▲ 2.1
11月	▲ 0.9	▲ 8.6	▲ 1.3	▲ 11.5	1.04	1.12	▲ 0.9	▲ 9.3	▲ 2.4	▲ 4.5	▲ 1.56	1.85	▲ 3.3
12月	▲ 0.8	▲ 8.2	▲ 1.4	▲ 13.2	1.06	1.20	▲ 0.0	▲ 3.6	▲ 7.1	▲ 15.9	▲ 1.67	2.16	▲ 2.8
26年 1月	▲ 1.4	▲ 6.5	▲ 0.1	▲ 12.6	1.05	1.16	▲ 4.2	▲ 1.7	▲ 4.3	▲ 11.5	▲ 1.53	1.57	▲ 2.2
2月	▲ 0.7	▲ 6.8	▲ 0.2	▲ 11.7	1.06	1.15	▲ 5.3	▲ 7.2	▲ 4.0	▲ 12.1	▲ 1.68	1.72	▲ 4.1
3月													

(注) 1 新規学卒者を除きパートタイムを含む
 2 平成24年12月以前の数値は新季節指数により改訂されている。

有効求人倍率の推移（季節調整値）

（新規学卒者を除きパートタイムを含む）

愛媛労働局

	1月	2月	3月	4月	5月	6月	7月	8月	9月	10月	11月	12月	年計	年度計
昭和 38年	0.19	0.28	0.29	0.31	0.31	0.31	0.35	0.31	0.29	0.34	0.33	0.32	0.31	0.32
39年	0.33	0.33	0.31	0.36	0.37	0.36	0.35	0.35	0.33	0.34	0.33	0.34	0.34	0.34
40年	0.32	0.32	0.30	0.28	0.28	0.28	0.28	0.29	0.28	0.29	0.30	0.28	0.29	0.29
41年	0.29	0.29	0.30	0.32	0.33	0.33	0.35	0.37	0.38	0.38	0.36	0.38	0.34	0.37
42年	0.41	0.41	0.45	0.45	0.47	0.49	0.50	0.51	0.47	0.51	0.53	0.55	0.48	0.51
43年	0.59	0.56	0.53	0.53	0.55	0.59	0.58	0.58	0.58	0.58	0.60	0.58	0.58	0.59
44年	0.59	0.63	0.67	0.66	0.67	0.67	0.63	0.67	0.68	0.66	0.69	0.67	0.66	0.69
45年	0.74	0.78	0.78	0.84	0.76	0.75	0.84	0.79	0.88	0.92	0.92	0.91	0.83	0.85
46年	0.88	0.84	0.81	0.77	0.80	0.77	0.76	0.73	0.73	0.73	0.72	0.72	0.77	0.73
47年	0.66	0.66	0.67	0.68	0.70	0.70	0.72	0.77	0.74	0.83	0.87	0.97	0.76	0.84
48年	0.95	1.02	1.10	1.13	1.12	1.19	1.14	1.18	1.20	1.24	1.20	1.16	1.15	1.17
49年	1.16	1.10	1.05	1.03	1.00	0.96	0.92	0.85	0.78	0.76	0.69	0.65	0.90	0.77
50年	0.63	0.61	0.57	0.57	0.55	0.52	0.54	0.54	0.55	0.55	0.55	0.56	0.56	0.56
51年	0.59	0.60	0.61	0.62	0.63	0.57	0.58	0.59	0.56	0.54	0.51	0.50	0.57	0.55
52年	0.51	0.50	0.51	0.50	0.48	0.49	0.48	0.46	0.51	0.47	0.46	0.42	0.49	0.47
53年	0.43	0.44	0.43	0.44	0.45	0.46	0.48	0.46	0.48	0.48	0.50	0.48	0.46	0.49
54年	0.53	0.54	0.54	0.56	0.57	0.57	0.57	0.60	0.62	0.64	0.67	0.67	0.59	0.62
55年	0.66	0.66	0.70	0.72	0.69	0.69	0.66	0.66	0.63	0.63	0.61	0.62	0.66	0.65
56年	0.62	0.63	0.62	0.62	0.61	0.62	0.64	0.62	0.60	0.60	0.58	0.60	0.61	0.60
57年	0.58	0.58	0.54	0.55	0.57	0.56	0.57	0.56	0.57	0.56	0.56	0.55	0.56	0.56
58年	0.56	0.55	0.57	0.58	0.58	0.57	0.58	0.59	0.59	0.60	0.63	0.59	0.58	0.60
59年	0.61	0.62	0.62	0.60	0.61	0.62	0.60	0.63	0.65	0.64	0.65	0.66	0.63	0.64
60年	0.67	0.68	0.68	0.68	0.66	0.67	0.66	0.65	0.66	0.64	0.61	0.63	0.66	0.65
61年	0.64	0.64	0.64	0.62	0.62	0.65	0.62	0.62	0.60	0.63	0.61	0.59	0.62	0.61
62年	0.58	0.59	0.59	0.60	0.60	0.63	0.68	0.68	0.74	0.77	0.79	0.82	0.67	0.73
63年	0.84	0.86	0.87	0.94	0.96	0.96	0.95	0.98	0.96	0.98	1.01	1.02	0.95	0.99
平成 元年	1.04	1.03	1.08	1.07	1.11	1.11	1.07	1.10	1.11	1.13	1.13	1.17	1.09	1.14
2年	1.23	1.26	1.26	1.23	1.22	1.23	1.26	1.24	1.25	1.25	1.29	1.28	1.25	1.26
3年	1.29	1.31	1.34	1.34	1.35	1.38	1.36	1.30	1.30	1.29	1.30	1.27	1.32	1.31
4年	1.27	1.26	1.28	1.23	1.21	1.16	1.15	1.14	1.15	1.13	1.09	1.05	1.18	1.12
5年	1.05	1.04	1.02	0.98	0.96	0.95	0.93	0.94	0.89	0.87	0.84	0.84	0.94	0.89
6年	0.84	0.84	0.84	0.85	0.87	0.86	0.87	0.91	0.90	0.87	0.85	0.88	0.86	0.87
7年	0.87	0.87	0.85	0.84	0.82	0.83	0.82	0.84	0.84	0.85	0.85	0.86	0.84	0.84
8年	0.84	0.83	0.84	0.87	0.89	0.91	0.92	0.89	0.88	0.88	0.89	0.89	0.88	0.89
9年	0.91	0.90	0.90	0.89	0.92	0.93	0.93	0.91	0.92	0.91	0.91	0.87	0.91	0.88
10年	0.84	0.82	0.77	0.76	0.73	0.71	0.70	0.70	0.70	0.70	0.69	0.69	0.73	0.70
11年	0.68	0.67	0.67	0.65	0.65	0.64	0.63	0.62	0.62	0.63	0.64	0.64	0.64	0.64
12年	0.64	0.64	0.65	0.67	0.67	0.66	0.68	0.68	0.67	0.66	0.66	0.66	0.66	0.67
13年	0.67	0.67	0.68	0.68	0.68	0.69	0.67	0.67	0.66	0.64	0.62	0.59	0.66	0.65
14年	0.61	0.63	0.65	0.63	0.62	0.62	0.62	0.62	0.63	0.63	0.64	0.63	0.63	0.63
15年	0.62	0.61	0.61	0.62	0.62	0.62	0.63	0.65	0.67	0.71	0.70	0.71	0.65	0.68
16年	0.74	0.73	0.73	0.72	0.74	0.77	0.77	0.76	0.76	0.77	0.79	0.79	0.75	0.77
17年	0.80	0.81	0.83	0.81	0.81	0.81	0.83	0.85	0.87	0.86	0.86	0.88	0.83	0.86
18年	0.90	0.89	0.89	0.90	0.90	0.90	0.89	0.87	0.87	0.88	0.87	0.88	0.89	0.88
19年	0.88	0.89	0.89	0.89	0.90	0.88	0.87	0.87	0.85	0.84	0.85	0.86	0.87	0.87
20年	0.89	0.86	0.89	0.89	0.88	0.87	0.86	0.85	0.81	0.79	0.78	0.76	0.85	0.78
21年	0.67	0.62	0.58	0.54	0.52	0.53	0.52	0.52	0.53	0.53	0.54	0.53	0.55	0.54
22年	0.54	0.55	0.56	0.58	0.57	0.58	0.61	0.61	0.65	0.67	0.68	0.70	0.61	0.65
23年	0.73	0.73	0.73	0.75	0.75	0.74	0.76	0.76	0.76	0.76	0.76	0.75	0.75	0.76
24年	0.76	0.76	0.78	0.78	0.78	0.79	0.80	0.83	0.82	0.83	0.84	0.86	0.80	0.83
25年	0.87	0.88	0.89	0.92	0.94	0.96	0.98	0.98	0.99	1.01	1.04	1.06	0.96	
26年	1.05	1.06												

※ 1 季節調整法はセンサス局法Ⅱ（X-12-ARIMA）による。
 なお、平成25年12月以前の数値は新季節指数により改訂されている。
 2 年計及び年度計は原数値。