



愛媛労働局発表
平成25年3月27日

担 当	愛媛労働局職業安定部求職者支援室	
	室長	濱木一明
	室長補佐	豊田仁志
	電話	089(900)5244

新規学校卒業予定者の職業紹介状況について

平成25年3月新規学校卒業予定者に係る2月末現在の職業紹介状況の概要は次のとおりである。

- 高 校
 - ・ 就職希望者数は2,370人で、前年同期に比べ6.4%(142人)増加している。
 - ・ 就職決定(内定)者は2,251人で、就職決定(内定)率は95.0%となり、前年同期に比べ1.1ポイント上回った。
- 高 専
 - ・ 就職希望者数は230人で、前年同期に比べ3.0%(7人)減少している。
 - ・ 就職決定(内定)者は225人で、就職決定(内定)率は97.8%となり、前年同期に比べ0.8ポイント上回った。
- 短 大
 - ・ 就職希望者数は514人で、前年同期に比べ18.5%(117人)減少している。
 - ・ 就職決定(内定)者は411人で、就職決定(内定)率は80.0%となり、前年同期に比べ0.4ポイント上回った。
- 大 学
 - ・ 就職希望者数は2,943人で、前年同期に比べ0.8%(23人)減少している。
 - ・ 就職決定(内定)者は2,325人で、就職決定(内定)率は79.0%となり、前年同期に比べ3.0ポイント上回った。

【求人倍率】

学 歴	求人倍率	うち県内求人倍率		
		前年同期比	前年同期比	前年同期比
中 学	3.00 倍	1.95 ポイント上昇	0.31 倍	0.06 ポイント上昇
高 校	6.64 倍	1.42 ポイント上昇	1.15 倍	0.04 ポイント低下
高 専	18.58 倍	0.01 ポイント低下	1.46 倍	0.32 ポイント低下
短 大	7.74 倍	2.18 ポイント上昇	4.38 倍	1.51 ポイント上昇
大 学	12.51 倍	1.61 ポイント上昇	1.40 倍	0.20 ポイント上昇

【就職決定(内定)状況】

学 歴	就職決定(内定)率	前年同期比
		前年同期比
中 学	7.7%	12.3 ポイント低下
高 校	95.0%	1.1 ポイント上昇
高 専	97.8%	0.8 ポイント上昇
短 大	80.0%	0.4 ポイント上昇
大 学	79.0%	3.0 ポイント上昇

【新規学校卒業者のための就職支援対策】

- 愛媛労働局新卒者就職応援本部を活用した関係機関との連携による支援策の取組強化
- 「未就職卒業生への集中支援2013」の実施
 - 「就職をあきらめさせない」ためのジョブサポーター等による個別支援の徹底
 - ・未就職卒業生の新卒応援ハローワーク・ハローワークへの誘導
 - ・求職登録を行った未就職者全員への個別連絡・個別支援の徹底
 - 職業訓練の活用による就職支援

※上記のうち、大卒等の数値は、愛媛労働局・ハローワークが独自に各大学等の協力により可能な範囲で把握した数字をとりまとめており、厚生労働省及び文部科学省が公表している抽出調査と直接比較できるものではありません。

平成25年3月新規学校卒業予定者の職業紹介状況（平成25年2月末現在）

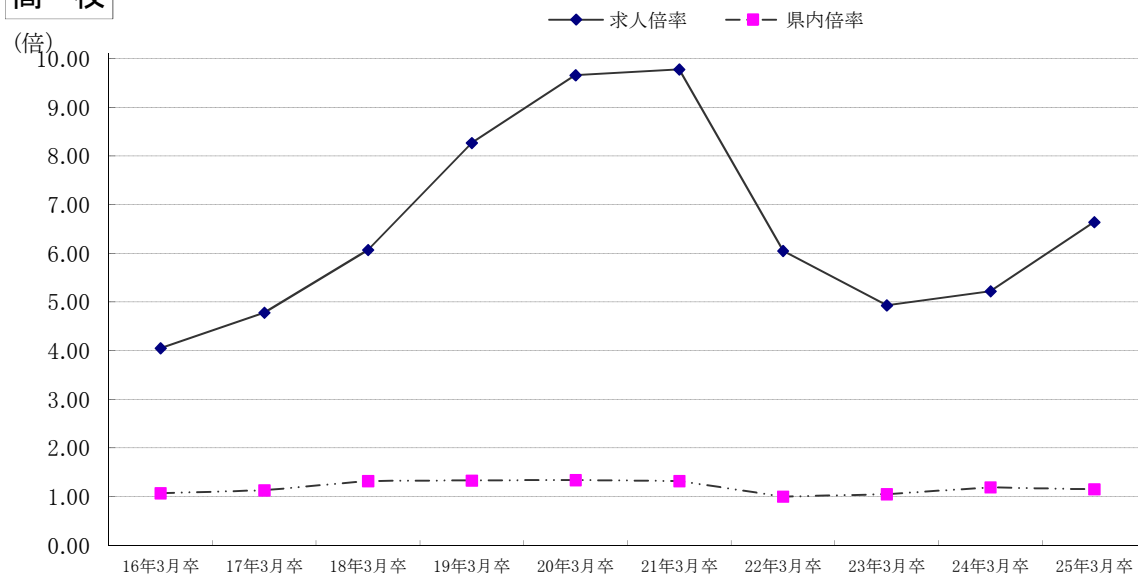
(単位：人) 愛媛労働局

項目 学校別	就職希望者数			求人数			求人倍率		就職内定の状況							
				全数	県内 求人数	県外 求人数	全数 (倍)	うち 県内 (倍)	全数			県内／全数 (%)	内定率 (%)			
	計	男	女						計	男	女					
中学	13	8	5	39	4	35	3.00	0.31	1	0	1	1	0	1	100.0	7.7
前年同月	20	15	5	21	5	16	1.05	0.25	4	2	2	4	2	2	100.0	20.0
増減比	▲ 35.0	▲ 46.7	0.0	85.7	▲ 20.0	118.8	1.95	0.06	▲ 75.0	▲ 100.0	▲ 50.0	▲ 75.0	▲ 100.0	▲ 50.0	0.0	▲ 12.3
高校	2,370	1,357	1,013	15,733	2,723	13,010	6.64	1.15	2,251	1,299	952	1,755	948	807	78.0	95.0
前年同月	2,228	1,287	941	11,625	2,641	8,984	5.22	1.19	2,093	1,226	867	1,681	923	758	80.3	93.9
増減比	6.4	5.4	7.7	35.3	3.1	44.8	1.42	▲ 0.04	7.5	6.0	9.8	4.4	2.7	6.5	▲ 2.3	1.1
高专	230	185	45	4,274	335	3,939	18.58	1.46	225	182	43	52	36	16	23.1	97.8
前年同月	237	186	51	4,405	421	3,984	18.59	1.78	230	180	50	75	55	20	32.6	97.0
増減比	▲ 3.0	▲ 0.5	▲ 11.8	▲ 3.0	▲ 20.4	▲ 1.1	▲ 0.01	▲ 0.32	▲ 2.2	1.1	▲ 14.0	▲ 30.7	▲ 34.5	▲ 20.0	▲ 9.5	0.8
短大	514	52	462	3,978	2,252	1,726	7.74	4.38	411	29	382	341	26	315	83.0	80.0
前年同月	631	62	569	3,510	1,812	1,698	5.56	2.87	502	40	462	401	37	364	79.9	79.6
増減比	▲ 18.5	▲ 16.1	▲ 18.8	13.3	24.3	1.6	2.18	1.51	▲ 18.1	▲ 27.5	▲ 17.3	▲ 15.0	▲ 29.7	▲ 13.5	3.1	0.4
大学	2,943	1,465	1,478	36,830	4,128	32,702	12.51	1.40	2,325	1,103	1,222	1,125	442	683	48.4	79.0
前年同月	2,966	1,520	1,446	32,323	3,560	28,763	10.90	1.20	2,255	1,111	1,144	1,148	490	658	50.9	76.0
増減比	▲ 0.8	▲ 3.6	2.2	13.9	16.0	13.7	1.61	0.20	3.1	▲ 0.7	6.8	▲ 2.0	▲ 9.8	3.8	▲ 2.5	3.0
大学等	3,687	1,702	1,985	45,082	6,715	38,367	12.23	1.82	2,961	1,314	1,647	1,518	504	1,014	51.3	80.3
前年同月	3,834	1,768	2,066	40,238	5,793	34,445	10.50	1.51	2,987	1,331	1,656	1,624	582	1,042	54.4	77.9
増減比	▲ 3.8	▲ 3.7	▲ 3.9	12.0	15.9	11.4	1.73	0.31	▲ 0.9	▲ 1.3	▲ 0.5	▲ 6.5	▲ 13.4	▲ 2.7	▲ 3.1	2.4
合計	6,070	3,067	3,003	60,854	9,442	51,412	10.03	1.56	5,213	2,613	2,600	3,274	1,452	1,822	62.8	85.9
前年同月	6,082	3,070	3,012	51,884	8,439	43,445	8.53	1.39	5,084	2,559	2,525	3,309	1,507	1,802	65.1	83.6
増減比	▲ 0.2	▲ 0.1	▲ 0.3	17.3	11.9	18.3	1.50	0.17	2.5	2.1	3.0	▲ 1.1	▲ 3.6	1.1	▲ 2.3	2.3

- ・「大学等」欄は、高专・短大・大学の合計であり「合計」欄の内数である。
- ・「求人倍率」の「うち県内（倍）」は、就職希望者数に対する県内求人の倍率である。（県内求人数/就職希望者数＝県内求人倍率）
- ・大学等の「求人数」は、各学校がとりまとめた数値である。

新規学校卒業者の求人倍率(全数・県内)の推移 【各年2月末現在】

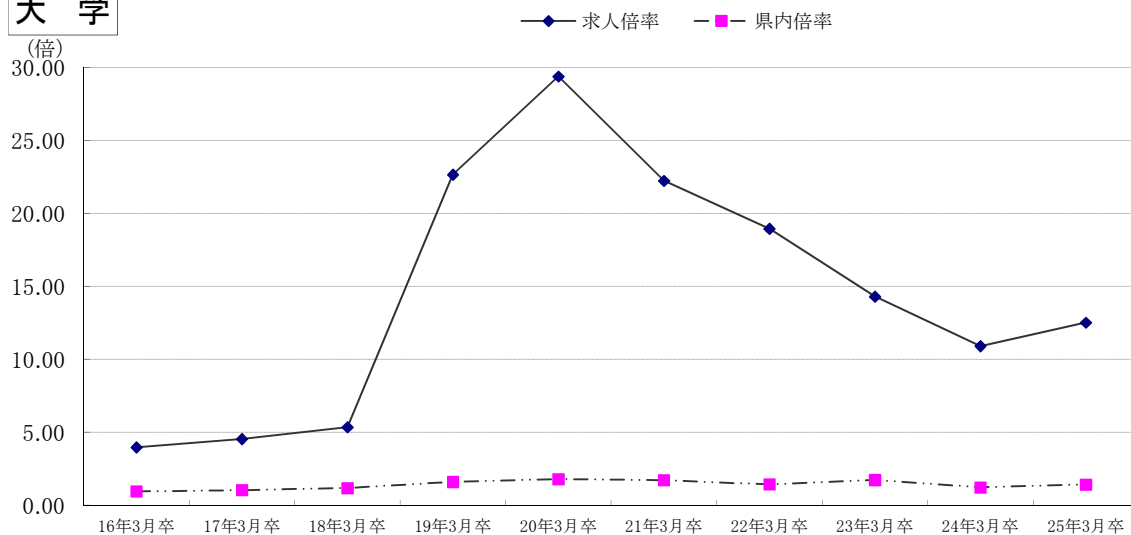
高校



卒業年	16年3月卒	17年3月卒	18年3月卒	19年3月卒	20年3月卒	21年3月卒	22年3月卒	23年3月卒	24年3月卒	25年3月卒
求人倍率	4.05	4.78	6.07	8.27	9.66	9.78	6.05	4.93	5.22	6.64
県内倍率	1.07	1.13	1.32	1.33	1.34	1.32	1.00	1.05	1.19	1.15

※「県内倍率」は、就職希望者数に対する県内求人への倍率である。(県内求人数/就職希望者数=県内求人倍率)

大学

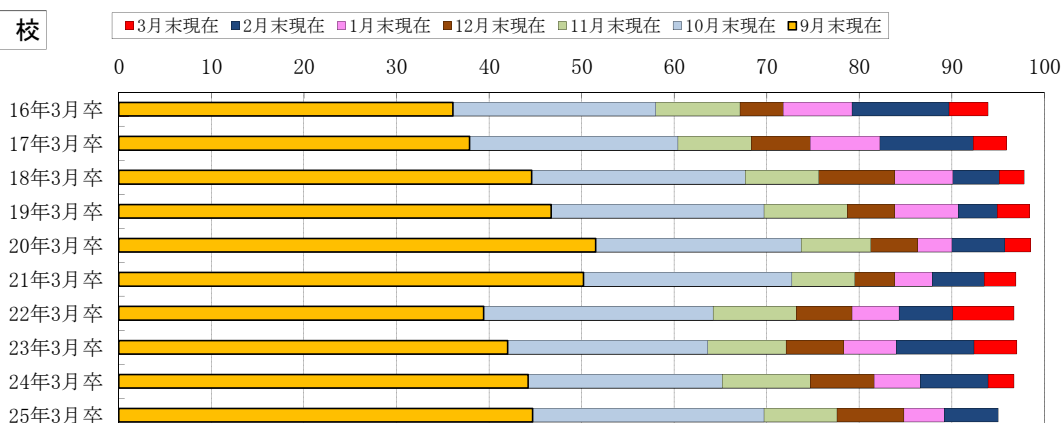


卒業年	16年3月卒	17年3月卒	18年3月卒	19年3月卒	20年3月卒	21年3月卒	22年3月卒	23年3月卒	24年3月卒	25年3月卒
求人倍率	3.95	4.52	5.33	22.66	29.40	22.24	18.95	14.29	10.90	12.51
県内倍率	0.93	1.02	1.16	1.58	1.77	1.70	1.41	1.71	1.20	1.40

※「県内倍率」は、就職希望者数に対する県内求人への倍率である。(県内求人数/就職希望者数=県内求人倍率)

新規学校卒業者の就職決定(内定)率の推移

高 校



卒業年	16年3月卒	17年3月卒	18年3月卒	19年3月卒	20年3月卒	21年3月卒	22年3月卒	23年3月卒	24年3月卒	25年3月卒
9月末現在	36.1	37.9	44.6	46.7	51.5	50.2	39.4	42.0	44.2	44.7
10月末現在	58.0	60.4	67.7	69.7	73.7	72.7	64.2	63.6	65.2	69.7
11月末現在	67.1	68.3	75.6	78.7	81.2	79.5	73.2	72.1	74.7	77.6
12月末現在	71.8	74.7	83.8	83.8	86.3	83.8	79.2	78.3	81.6	84.8
1月末現在	79.2	82.2	90.1	90.7	90.0	87.9	84.3	84.0	86.6	89.2
2月末現在	89.7	92.3	95.1	94.9	95.7	93.5	90.1	92.4	93.9	95.0
3月末現在	93.9	95.9	97.8	98.4	98.5	96.9	96.7	97.0	96.7	

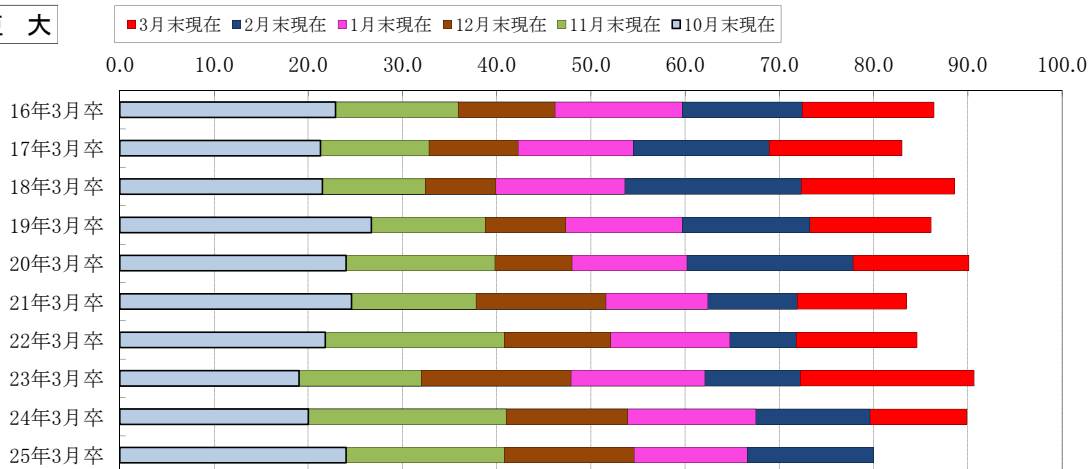
高 専



卒業年	16年3月卒	17年3月卒	18年3月卒	19年3月卒	20年3月卒	21年3月卒	22年3月卒	23年3月卒	24年3月卒	25年3月卒
10月末現在	91.3	90.4	92.3	95.2	97.5	95.9	90.5	89.4	71.0	94.9
11月末現在	92.4	94.2	95.3	96.8	99.0	96.3	92.2	96.8	89.7	95.7
12月末現在	95.6	94.7	95.8	98.9	99.0	96.8	92.7	97.3	89.7	96.6
1月末現在	96.6	96.6	97.4	98.9	100.0	97.7	95.6	99.5	94.2	97.9
2月末現在	97.0	98.0	99.5	98.9	100.0	98.6	97.8	99.5	97.0	97.8
3月末現在	97.6	98.5	100.0	98.9	100.0	99.1	98.3	100.0	97.8	

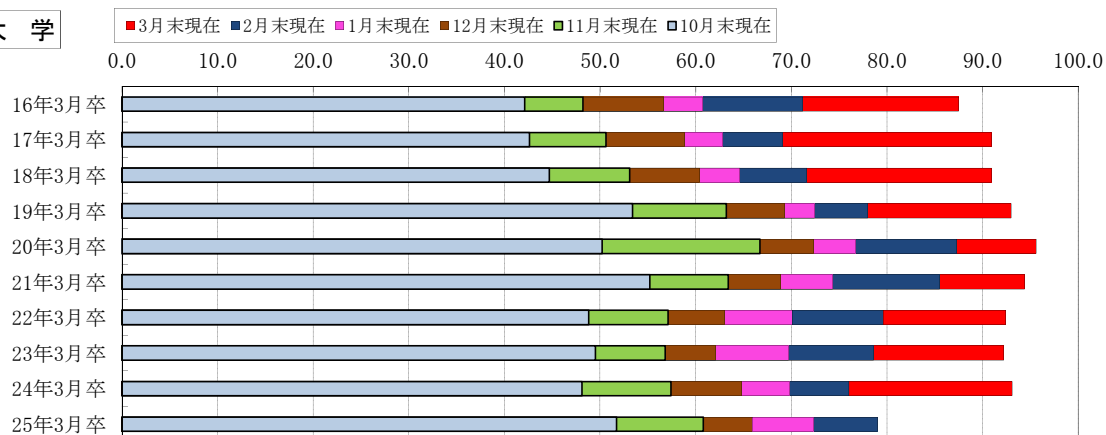
新規学校卒業者の就職決定(内定)率の推移

短大



卒業年	16年3月卒	17年3月卒	18年3月卒	19年3月卒	20年3月卒	21年3月卒	22年3月卒	23年3月卒	24年3月卒	25年3月卒
10月末現在	22.9	21.3	21.5	26.7	24.0	24.6	21.8	19.0	20.0	24.0
11月末現在	35.9	32.8	32.4	38.8	39.8	37.8	40.8	32.0	41.0	40.8
12月末現在	46.2	42.3	39.9	47.3	48.0	51.6	52.1	47.9	53.9	54.6
1月末現在	59.7	54.5	53.6	59.7	60.2	62.4	64.7	62.1	67.5	66.6
2月末現在	72.4	68.9	72.3	73.2	77.8	71.9	71.8	72.2	79.6	80.0
3月末現在	86.4	83.0	88.6	86.1	90.1	83.5	84.6	90.7	89.9	

大学



卒業年	16年3月卒	17年3月卒	18年3月卒	19年3月卒	20年3月卒	21年3月卒	22年3月卒	23年3月卒	24年3月卒	25年3月卒
10月末現在	42.1	42.6	44.7	53.4	50.2	55.2	48.8	49.5	48.1	51.7
11月末現在	48.2	50.6	53.1	63.2	66.7	63.4	57.1	56.8	57.4	60.8
12月末現在	56.6	58.8	60.4	69.3	72.3	68.9	63.0	62.1	64.8	65.9
1月末現在	60.7	62.8	64.6	72.4	76.7	74.3	70.1	69.7	69.8	72.3
2月末現在	71.2	69.1	71.6	78.0	87.3	85.5	79.6	78.6	76.0	79.0
3月末現在	87.5	90.9	90.9	93.0	95.6	94.4	92.4	92.2	93.1	