

愛媛労働局発表
平成27年7月27日(月)

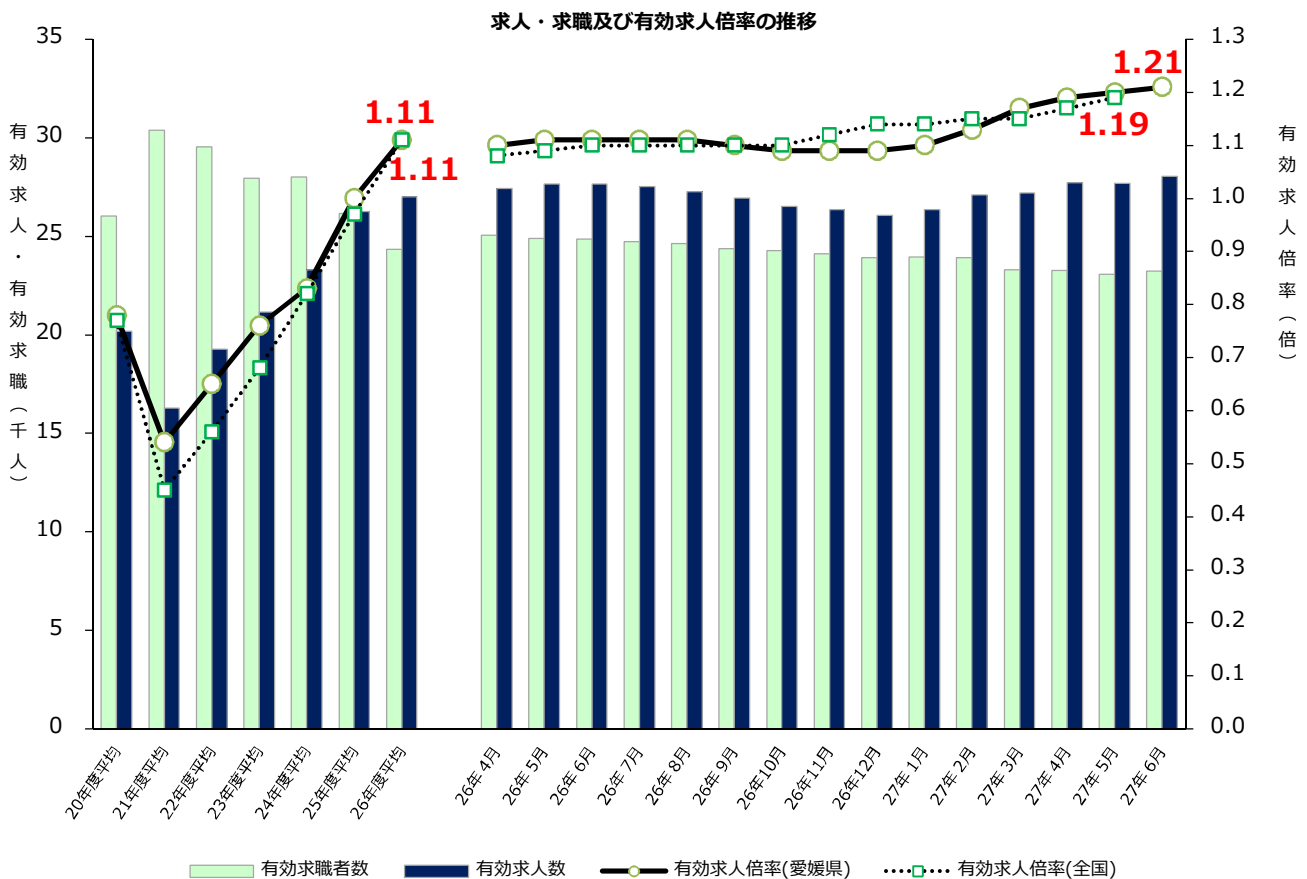
愛媛労働局職業安定部職業安定課
 課長 友田 哲夫
 課長補佐 中山 圭二
 地方労働市場情報官 和田 雅裕
 電話 089-943-5221

管内の雇用失業情勢（平成27年6月分）について
— 有効求人倍率は1.21倍(季節調整値) —
前月比0.01ポイント上昇

愛媛労働局では、公共職業安定所（ハローワーク）における求人、求職、就職の状況をとりまとめ、求人倍率等の指標を作成し毎月公表しています。

《ポイント》

- 有効求人倍率（季節調整値）は、1.21倍で前月比0.01ポイント上昇した。
 地域別（原数値）では、すべての地域で前年同月上回った。
 正社員求人倍率（原数値）は、0.70倍で前年同月比で0.07ポイント上昇した。
- 新規求人数（原数値）は、前年同月比で2か月ぶりに増加した。
 主な産業別では、「建設業」、「製造業」、「運輸業、郵便業」、「医療、福祉」で前年同月上回った。
 一方で、「卸売業、小売業」、「宿泊業、飲食サービス業」、「サービス業」では下回った。
- 新規求職者数（原数値）は、前年同月比で12か月連続で減少した。



(注) 月別の有効求職者数、有効求人数、有効求人倍率は季節調整値。なお、平成26年12月以前の数値は新季節指数により改訂されている。

管内の雇用失業情勢(平成27年6月分)概要

I 主要指標

1 求人倍率 [資料P11.13]

項目	27年6月	前月差	ポイント (前月差)
有効求人倍率	1.21 倍	0.01 p	前月差で6か月連続上昇
有効求人	28,029	1.2 %	前月比で2か月ぶり増加 334
有効求職	23,222	0.7 %	前月比で5か月ぶり増加 150
新規求人倍率	1.86 倍	0.09 p	前月差で3か月ぶり上昇
新規求人	10,900	4.1 %	前月比で2か月ぶり増加 425
新規求職	5,870	▲ 0.9 %	前月比で2か月連続減少 ▲ 52

(注) 数値は季節調整値

【正社員求人】 [資料P7]

項目	27年6月	前年同月差	ポイント
正社員有効求人倍率	0.70 倍	0.07 p	前年同月差で63か月連続上昇

【地域別】 [資料P8.9]

項目	27年6月	前年同月差	ポイント
東予	1.27 倍	0.15 p	前年同月差で5か月連続上昇
中予	1.10 倍	0.07 p	前年同月差で41か月連続上昇
南予	0.93 倍	0.08 p	前年同月差で5か月連続上昇

2 求人 [資料P4.5.10]

項目	27年6月	前年同月比	ポイント (前年同月差)
有効求人	27,816	2.5 %	前年同月比で2か月ぶり増加 691
新規求人	10,816	6.8 %	前年同月比で2か月ぶり増加 689
（主な産業）			
建設業	682	14.8 %	88
製造業	1,408	21.2 %	246
運輸業, 郵便業	547	21.0 %	95
卸売業, 小売業	1,364	▲ 7.5 %	▲ 111
宿泊業, 飲食サービス業	788	▲ 6.1 %	▲ 51
医療, 福祉	2,464	8.9 %	202
サービス業	1,860	▲ 2.8 %	▲ 54

【一般・パート別(有効求人)状況】

一般求人は前年同月比0.8%増加、パート求人は前年同月比5.5%増加となった。

3 求 職 [資料P10]

項 目	27年6月	前年同月比	ポイント (前年同月差)
有 効 求 職	24,776	▲ 5.9 %	前年同月比で31か月連続減少 ▲ 1,547
新 規 求 職	5,993	▲ 3.1 %	前年同月比で12か月連続減少 ▲ 189

[態様別(常用新規求職者(パートを除く))状況] [資料P6]

項 目	27年6月	前年同月比	ポイント (前年同月差)
在 職 者	1,257	9.2 %	前年同月比で2か月ぶり増加 106
離 職 者	2,398	▲ 5.9 %	前年同月比で12か月連続減少 ▲ 149
事業主都合離職者	608	▲ 9.7 %	前年同月比で29か月連続減少 ▲ 65
自己都合離職者	1,678	▲ 5.1 %	前年同月比で8か月連続減少 ▲ 90
無 業 者	399	▲ 17.2 %	前年同月比で9か月連続減少 ▲ 83

[一般・パート別(有効求職)状況]

一般求職者は前年同月比6.2%減少、パート求職者は前年同月比5.2%減少となった。

4 就 職 [資料P10]

項 目	27年6月	前年同月(期)比	ポイント (前年同月差)
当 月	就 職 件 数	2,465	▲ 0.4 % 前年同月比で9か月連続減少 ▲ 9
	就 職 率	41.1 %	1.1 p 前年同月差で3か月ぶり上昇
累 計 (4~6月)	就 職 件 数	7,275	▲ 7.1 % 前年同期比で減少 ▲ 553
	就 職 率	36.0 %	▲ 0.5 p 前年同期比で低下

5 雇用保険関係

項 目	27年6月	前年同月比	ポイント (前年同月差)
受給資格決定件数(一般)	1,521	4.9 %	前年同月比で9か月ぶり増加 71
受給者実人員	5,465	▲ 11.1 %	前年同月比で32か月連続減少 685
月末現在雇用保険被保険者数	387,527	1.4 %	前年同月比で66か月連続増加 5,359

II 雇用失業情勢判断

雇用失業情勢は、一部に弱さが残るものの、改善が進んでいる。

愛媛労働局では、こうした情勢の中、「求職者ニーズに合った正社員求人確保と能動的マッチングの推進」、「人材不足分野における求人充足サービスの一層の強化」、「地域のニーズに即した公的職業訓練への誘導」などを重点にハローワークの総力をあげて取り組むこととしている。

※ 平成27年7月分の求人倍率の公表予定日

・愛媛県内分(愛媛労働局取りまとめ) - 8月27日(木)

・全 国 分(厚生労働省取りまとめ) - 8月28日(金)

平成27年度 産業別新規求人への動向

産 業	26年	7月	8月	9月	10月	11月	12月	27年	2月	3月	4月	5月	6月	年度合計 (対前年度比) (4月～6月)
	6月							1月						
農 林 漁 業	127	99	78	155	152	64	102	76	68	66	63	37	91	191
	76.4	▲ 32.7	▲ 10.3	▲ 19.3	▲ 3.8	▲ 46.7	▲ 32.0	31.0	0.0	22.2	57.5	▲ 22.9	▲ 28.3	▲ 11.2
鉱業、砕石業、砂利採取業	1	0	4	1	3	2	1	6	4	1	2	2	4	8
	-	-	100.0	▲ 66.7	50.0	100.0	▲ 87.5	500.0	100.0	▲ 66.7	▲ 50.0	-	300.0	60.0
建 設 業	594	621	645	637	586	580	481	612	647	615	604	517	682	1,803
	30.8	0.8	▲ 5.0	7.2	▲ 15.3	▲ 19.1	▲ 11.6	▲ 9.9	▲ 5.1	7.1	▲ 0.5	▲ 14.5	14.8	▲ 0.2
製 造 業	1,162	1,258	1,111	1,184	1,248	1,037	1,002	1,206	1,240	1,093	1,407	1,098	1,408	3,913
	20.0	25.0	14.5	▲ 0.2	8.5	▲ 8.5	▲ 23.2	▲ 11.3	0.2	▲ 7.0	4.6	▲ 9.9	21.2	5.0
食 料 品 製 造 業	262	279	212	314	344	238	313	320	296	315	467	281	398	1,146
	16.4	▲ 3.5	▲ 10.9	6.8	11.7	▲ 28.5	▲ 43.2	▲ 12.1	▲ 1.7	16.2	47.3	20.1	51.9	41.0
織 維 工 業	132	172	127	144	166	86	90	130	133	105	136	132	138	406
	▲ 14.3	▲ 0.6	▲ 5.9	▲ 20.0	▲ 2.4	▲ 43.8	▲ 31.8	▲ 28.2	▲ 16.9	▲ 46.4	▲ 25.3	▲ 2.9	4.5	▲ 9.8
パルプ・紙・紙加工品製造業	95	162	113	103	143	78	66	138	137	91	121	113	120	354
	4.4	134.8	▲ 3.4	27.2	34.9	▲ 22.8	▲ 17.5	3.0	47.3	12.3	37.5	▲ 5.0	26.3	17.2
化 学 工 業	12	7	16	12	20	17	9	13	13	12	15	11	13	39
	▲ 33.3	▲ 12.5	23.1	▲ 40.0	66.7	41.7	▲ 52.6	44.4	▲ 23.5	140.0	87.5	▲ 26.7	8.3	11.4
プラスチック製品製造業	26	18	3	21	21	20	15	26	17	18	20	24	4	48
	30.0	▲ 35.7	▲ 75.0	▲ 36.4	75.0	33.3	▲ 11.8	44.4	21.4	12.5	▲ 31.0	50.0	▲ 84.6	▲ 32.4
金属製品製造業	56	69	61	44	69	84	46	46	67	80	67	49	71	187
	7.7	40.8	24.5	▲ 27.9	7.8	44.8	35.3	▲ 42.5	26.4	25.0	26.4	▲ 36.4	26.8	0.5
はん用機械器具製造業	54	61	55	60	35	58	53	62	72	53	58	72	81	211
	1.9	64.9	1.9	42.9	6.1	11.5	23.3	29.2	41.2	6.0	16.0	35.8	50.0	34.4
生産用機械器具製造業	47	49	37	28	52	37	21	39	45	37	48	41	53	142
	▲ 24.2	0.0	▲ 14.0	▲ 30.0	▲ 13.3	▲ 36.2	▲ 43.2	▲ 32.8	7.1	▲ 5.1	▲ 7.7	64.0	12.8	14.5
電子部品・デバイス・電子回路製造業	25	7	10	7	2	4	7	1	11	2	15	4	15	34
	▲ 21.9	250.0	0.0	▲ 87.7	▲ 92.6	▲ 60.0	▲ 72.0	▲ 90.0	37.5	▲ 94.1	275.0	▲ 81.0	▲ 40.0	▲ 32.0
電気機械器具製造業	69	38	71	38	39	79	24	35	80	25	31	82	29	142
	331.3	▲ 13.6	163.0	15.2	0.0	243.5	▲ 59.3	▲ 28.6	1.3	▲ 54.5	▲ 80.6	▲ 13.7	▲ 58.0	▲ 56.2
輸送用機械器具製造業	244	263	191	264	220	209	231	277	216	212	306	154	354	814
	146.5	174.0	22.4	26.9	60.6	7.7	16.7	13.5	▲ 16.3	1.9	10.1	▲ 41.2	45.1	3.8
その他の製造業	30	15	12	26	13	19	20	8	28	18	9	35	10	54
	50.0	▲ 28.6	50.0	52.9	▲ 70.5	111.1	5.3	▲ 69.2	64.7	0.0	▲ 25.0	75.0	▲ 66.7	▲ 12.9
電気・ガス・熱供給・水道業	2	3	2	1	2	3	0	4	1	2	0	3	4	10
	100.0	200.0	100.0	▲ 87.5	100.0	▲ 40.0	▲ 100.0	300.0	▲ 75.0	▲ 83.3	▲ 100.0	0.0	100.0	42.9
情 報 通 信 業	252	130	116	154	153	131	150	156	132	127	117	103	214	434
	71.4	▲ 23.5	▲ 34.1	▲ 33.9	▲ 15.0	24.8	▲ 29.2	4.0	3.1	▲ 0.8	▲ 25.5	▲ 18.3	▲ 15.1	▲ 18.9
情報サービス業	217	118	89	117	125	98	98	113	95	108	90	80	160	330
	73.6	▲ 19.7	▲ 32.6	▲ 42.4	▲ 16.1	32.4	▲ 48.1	▲ 4.2	26.7	0.0	▲ 35.3	▲ 16.7	▲ 26.3	▲ 27.0
運 輸 業 , 郵 便 業	452	479	490	523	568	543	326	481	510	479	406	427	547	1,380
	▲ 16.6	7.4	3.8	▲ 14.5	5.2	▲ 23.7	▲ 21.4	▲ 18.1	12.1	▲ 12.6	▲ 20.4	▲ 11.2	21.0	▲ 4.4
卸 売 業 , 小 売 業	1,475	1,699	1,582	1,612	1,791	1,435	1,175	1,948	1,505	1,527	1,706	1,558	1,364	4,628
	▲ 0.8	6.3	▲ 6.9	1.0	▲ 14.7	▲ 3.7	▲ 17.2	4.2	▲ 8.6	6.7	8.6	▲ 6.0	▲ 7.5	▲ 1.6
金 融 業 , 保 険 業	69	105	85	67	82	99	60	89	78	68	92	61	74	227
	▲ 25.0	25.0	49.1	▲ 1.5	6.5	62.3	▲ 17.8	6.0	8.3	▲ 12.8	▲ 24.0	▲ 28.2	7.2	▲ 17.5
不 動 産 業 , 物 品 賃 借 業	98	90	81	118	114	103	99	129	66	119	135	61	110	306
	69.0	▲ 14.3	▲ 2.4	45.7	11.8	12.0	65.0	12.2	▲ 21.4	48.8	75.3	▲ 11.6	12.2	25.4
学術研究、専門・技術サービス業	265	337	254	288	332	258	230	289	376	283	326	295	276	897
	14.7	3.1	▲ 9.0	▲ 16.0	▲ 18.2	▲ 20.6	▲ 13.5	▲ 7.7	30.6	▲ 3.4	▲ 7.6	▲ 15.0	4.2	▲ 7.0
宿 泊 業 , 飲 食 サ ー ビ ス 業	839	750	730	978	737	777	652	844	880	912	851	788	788	2,427
	▲ 8.4	3.4	24.1	10.4	▲ 12.3	32.4	▲ 14.8	1.2	19.6	▲ 6.4	6.1	3.1	▲ 6.1	0.9
生活関連サービス業、娯楽業	361	427	387	358	610	299	316	525	318	473	486	261	543	1,290
	9.4	8.4	▲ 9.4	3.5	74.3	▲ 10.5	▲ 26.3	32.2	▲ 23.0	8.0	36.9	▲ 32.6	50.4	17.0
教 育 , 学 習 支 援 業	86	204	62	135	193	81	119	188	122	194	229	131	155	515
	▲ 23.2	65.9	▲ 33.3	▲ 1.5	48.5	▲ 8.0	45.1	▲ 15.7	2.5	55.2	▲ 10.5	57.8	80.2	21.2
医 療 , 福 祉	2,262	2,634	2,233	2,130	2,685	2,261	2,153	2,837	2,549	2,476	2,619	2,122	2,464	7,205
	18.5	12.8	4.9	9.5	12.8	5.7	10.5	6.8	0.7	2.4	8.1	▲ 1.7	8.9	5.3
	992	1,037	866	871	991	862	890	1,107	1,037	966	1,051	928	992	2,971
	18.5	20.3	1.6	▲ 2.7	4.1	2.0	3.5	7.3	▲ 4.0	▲ 9.8	13.3	4.5	0.0	5.8
社会保険・社会福祉・介護事業	1,250	1,567	1,356	1,250	1,674	1,385	1,257	1,696	1,452	1,464	1,547	1,178	1,444	4,169
	18.6	7.2	7.3	20.7	18.1	8.5	17.5	6.3	1.5	16.0	5.8	▲ 6.6	15.5	4.9
複 合 サ ー ビ ス 専 業	63	125	101	61	492	77	68	83	93	96	269	138	106	513
	46.5	52.4	38.4	▲ 7.6	▲ 19.1	▲ 22.2	38.8	10.7	32.9	50.0	355.9	▲ 44.6	68.3	38.3
サ ー ビ ス 業 (他に分類されないもの)	1,914	1,450	1,372	1,628	1,324	1,189	1,238	1,440	1,478	1,590	1,251	1,631	1,860	4,742
	19.7	▲ 4.7	1.9	1.5	▲ 21.7	▲ 25.4	▲ 10.4	▲ 7.8	▲ 12.7	10.0	▲ 23.1	▲ 18.5	▲ 2.8	▲ 14.5
公務(他に分類されるものを除く)・その他	105	80	119	100	101	117	406	197	465	210	138	135	126	399
	15.4	▲ 32.2	▲ 17.9	▲ 4.8	▲ 9.0	9.3	15.3	▲ 25.1	7.9	32.1	▲ 12.1	▲ 17.7	20.0	▲ 6.3
合 計	10,127	10,491	9,452	10,130	11,173	9,056	8,578	11,110	10,532	10,331	10,701	9,371	10,816	30,888
	11.9	7.1	1.6	1.2	▲ 3.0	▲ 6.7	▲ 9.4	▲ 1.0	▲ 1.2	3.3	2.2	▲ 10.3	6.8	▲ 0.5

(注) 1 上段: 新規求人数 (原数値、パートを含む。)、下段: 新規求人の対前年度比。
2 産業分類は、平成25年10月改訂の「日本標準産業分類」によるものである。

安定所別・主要産業別新規求人動向

(平成27年6月対前年増減数)

	松山			今治			新居浜			西条			四国中央			八幡浜			宇和島			大洲			県計		
	27年 6月	26年 6月	増減	27年 6月	26年 6月	増減	27年 6月	26年 6月	増減	27年 6月	26年 6月	増減	27年 6月	26年 6月	増減	27年 6月	26年 6月	増減	27年 6月	26年 6月	増減	27年 6月	26年 6月	増減	27年 6月	26年 6月	増減
農, 林, 漁業	2	26	▲24	5	8	▲3	1	1	0	9	15	▲6	4	5	▲1	13	24	▲11	54	41	13	3	7	▲4	91	127	▲36
鉱業, 砕石業, 砂利採取業	2	0	2	2	1	1	0	0	0	0	0	0	0	0	0	0	0	0	0	0	0	0	0	0	4	1	3
建設業	311	257	54	94	93	1	73	62	11	94	74	20	29	29	0	9	18	▲9	30	27	3	42	34	8	682	594	88
製造業	376	266	110	414	361	53	78	142	▲64	176	134	42	193	147	46	46	45	1	64	34	30	61	33	28	1,408	1,162	246
電気・ガス・ 熱供給・水道業	0	0	0	0	0	0	0	0	0	1	0	1	1	0	1	0	0	0	2	2	0	0	0	0	4	2	2
情報通信業	169	216	▲47	10	5	5	1	1	0	0	1	▲1	4	1	3	1	0	1	29	28	1	0	0	0	214	252	▲38
運輸業, 郵便業	265	202	63	84	90	▲6	68	37	31	43	31	12	52	57	▲5	11	16	▲5	13	7	6	11	12	▲1	547	452	95
卸売業, 小売業	717	817	▲100	118	147	▲29	122	103	19	86	90	▲4	84	80	4	76	55	21	118	134	▲16	43	49	▲6	1,364	1,475	▲111
金融業, 保険業	46	45	1	9	18	▲9	1	0	1	3	0	3	6	3	3	0	1	▲1	9	2	7	0	0	0	74	69	5
不動産業, 物品質借業	45	48	▲3	1	4	▲3	2	7	▲5	40	9	31	21	5	16	0	1	▲1	1	1	0	0	23	▲23	110	98	12
学術研究, 専門・ 技術サービス業	215	229	▲14	11	16	▲5	19	4	15	3	1	2	0	6	▲6	2	1	1	24	4	20	2	4	▲2	276	265	11
宿泊業, 飲食サービス業	367	497	▲130	99	121	▲22	49	29	20	32	39	▲7	122	85	37	32	19	13	56	21	35	31	28	3	788	839	▲51
生活関連サービス 業, 娯楽業	309	166	143	41	26	15	85	56	29	50	49	1	16	22	▲6	20	15	5	8	21	▲13	14	6	8	543	361	182
教育, 学習支援業	105	53	52	7	5	2	28	19	9	5	2	3	2	2	0	4	1	3	1	4	▲3	3	0	3	155	86	69
医療, 福祉	1,432	1,307	125	270	273	▲3	131	127	4	132	125	7	108	71	37	124	115	9	183	112	71	84	132	▲48	2,464	2,262	202
医療業	511	565	▲54	135	120	15	48	48	0	65	65	0	64	42	22	61	71	▲10	60	35	25	48	46	2	992	992	0
社会保険・社会 福祉・介護事業	894	723	171	135	153	▲18	82	78	4	67	60	7	44	29	15	63	44	19	123	77	46	36	86	▲50	1,444	1,250	194
複合サービス事業	47	22	25	19	12	7	3	2	1	18	9	9	7	6	1	4	4	0	2	4	▲2	6	4	2	106	63	43
サービス業 (他に分類されないもの)	1,307	1,335	▲28	136	137	▲1	176	228	▲52	126	73	53	69	70	▲1	13	28	▲15	19	26	▲7	14	17	▲3	1,860	1,914	▲54
公営(他に分類される ものを除く)・その他	36	47	▲11	3	10	▲7	7	4	3	13	12	1	23	13	10	8	8	0	16	9	7	20	2	18	126	105	21
合計	5,751	5,533	218	1,323	1,327	▲4	844	822	22	831	664	167	741	602	139	363	351	12	629	477	152	334	351	▲17	10,816	10,127	689

(注) パートを含む。

常用新規求職者(パートを除く)の推移(愛媛県) (離職理由別)

(単位:人、%)

	求職者計	①		②				③			
		在職者	離職者	定年	事業主 都合離職者	自己都合 離職者	自営	無業者	家事	その他	
【月平均】 平成22年度	5,339 64,072 (▲1.3)	1,052 12,627 (9.4)	3,498 41,976 (▲6.7)	133 1,600 (▲8.2)	1,178 14,136 (▲13.1)	2,085 25,015 (▲2.2)	100 1,196 (▲10.1)	789 9,469 (12.8)	78 933 (2.4)	711 8,536 (14.1)	
【月平均】 平成23年度	4,905 58,864 (▲8.1)	1,019 12,231 (▲3.1)	3,171 38,056 (▲9.3)	109 1,306 (▲18.4)	959 11,509 (▲18.6)	2,007 24,088 (▲3.7)	92 1,109 (▲7.3)	715 8,577 (▲9.4)	75 897 (▲3.9)	640 7,680 (▲10.0)	
【月平均】 平成24年度	4,852 58,220 (▲1.1)	1,082 12,981 (6.1)	3,175 38,104 (0.1)	99 1,193 (▲8.7)	991 11,897 (3.4)	1,998 23,972 (▲0.5)	83 998 (▲10.0)	595 7,135 (▲16.8)	74 893 (▲0.4)	520 6,242 (▲18.7)	
【月平均】 平成25年度	4,472 53,667 (▲7.8)	1,173 14,070 (8.4)	2,745 32,942 (▲13.5)	80 960 (▲19.5)	777 9,324 (▲21.6)	1,821 21,852 (▲8.8)	65 774 (▲22.4)	555 6,655 (▲6.7)	65 776 (▲13.1)	490 5,879 (▲5.8)	
【月平均】 平成26年度	4,160 49,920 (▲7.0)	1,182 14,183 (0.8)	2,510 30,118 (▲8.6)	60 722 (▲24.8)	664 7,970 (▲14.5)	1,723 20,677 (▲5.4)	59 713 (▲7.9)	468 5,619 (▲15.6)	56 673 (▲13.3)	412 4,946 (▲15.9)	
【月平均】 平成27年度	4,466 13,398 (▲6.0)	1,176 3,527 (3.0)	2,849 8,546 (▲7.0)	95 286 (▲2.4)	778 2,333 (▲16.4)	1,909 5,726 (▲3.0)	64 193 (3.2)	442 1,325 (▲19.3)	66 199 (1.0)	375 1,126 (▲22.1)	
25年6月	4,126 (▲10.1)	1,097 (10.8)	2,515 (▲16.3)	58 (▲34.8)	696 (▲23.4)	1,692 (▲10.9)	66 (▲38.3)	514 (▲13.2)	56 (▲15.2)	458 (▲12.9)	
7月	4,548 (▲4.2)	1,140 (9.9)	2,903 (▲8.5)	66 (▲20.5)	830 (▲12.7)	1,924 (▲5.6)	80 (▲13.0)	505 (▲6.7)	44 (▲41.3)	461 (▲1.1)	
8月	4,311 (▲10.0)	1,162 (8.8)	2,585 (▲17.8)	68 (▲17.1)	667 (▲28.0)	1,790 (▲12.3)	59 (▲35.9)	564 (▲1.9)	87 (0.0)	477 (▲2.3)	
9月	4,384 (▲6.2)	1,080 (2.6)	2,751 (▲9.3)	54 (▲23.9)	752 (▲14.4)	1,882 (▲6.2)	57 (▲23.0)	553 (▲5.6)	64 (▲17.9)	489 (▲3.7)	
10月	4,402 (▲11.6)	1,085 (2.9)	2,807 (▲17.0)	73 (▲22.3)	803 (▲18.6)	1,873 (▲14.9)	56 (▲41.1)	510 (▲6.3)	60 (3.4)	450 (▲7.4)	
11月	3,707 (▲11.6)	1,023 (15.3)	2,214 (▲21.0)	51 (▲33.8)	574 (▲38.5)	1,541 (▲10.7)	44 (▲32.3)	470 (▲6.9)	50 (▲29.6)	420 (▲3.2)	
12月	3,079 (▲8.4)	832 (3.6)	1,895 (▲12.4)	38 (▲48.6)	539 (▲19.9)	1,272 (▲6.8)	43 (▲14.0)	352 (▲10.9)	37 (▲28.8)	315 (▲8.2)	
26年1月	4,987 (▲4.3)	1,533 (16.8)	2,871 (▲12.7)	65 (▲24.4)	718 (▲25.4)	2,012 (▲6.5)	73 (▲16.1)	583 (▲4.3)	76 (4.1)	507 (▲5.4)	
2月	4,429 (▲8.1)	1,540 (10.4)	2,340 (▲16.8)	59 (▲28.9)	614 (▲21.4)	1,600 (▲15.3)	67 (13.8)	549 (▲10.0)	66 (▲21.4)	483 (▲8.2)	
3月	4,613 (▲8.2)	1,470 (5.7)	2,517 (▲14.3)	51 (▲29.2)	712 (▲15.6)	1,682 (▲13.3)	72 (▲4.0)	626 (▲10.2)	77 (14.9)	549 (▲12.9)	
26年4月	5,805 (▲5.4)	1,147 (14.4)	4,030 (▲7.4)	185 (▲34.4)	1,432 (▲5.7)	2,332 (▲5.6)	77 (4.1)	628 (▲19.9)	75 (▲14.8)	553 (▲20.5)	
5月	4,267 (▲13.7)	1,127 (2.0)	2,608 (▲18.3)	58 (▲38.9)	686 (▲23.8)	1,802 (▲14.7)	56 (▲32.5)	532 (▲17.5)	66 (▲7.0)	466 (▲18.8)	
6月	4,180 (1.3)	1,151 (4.9)	2,547 (1.3)	50 (▲13.8)	673 (▲3.3)	1,768 (4.5)	54 (▲18.2)	482 (▲6.2)	56 (0.0)	426 (▲7.0)	
7月	4,200 (▲7.7)	1,148 (0.7)	2,596 (▲10.6)	67 (1.5)	700 (▲15.7)	1,760 (▲8.5)	67 (▲16.3)	456 (▲9.7)	58 (31.8)	398 (▲13.7)	
8月	3,863 (▲10.4)	1,092 (▲6.0)	2,332 (▲9.8)	49 (▲27.9)	590 (▲11.5)	1,645 (▲8.1)	46 (▲22.0)	439 (▲22.2)	56 (▲35.6)	383 (▲19.7)	
9月	4,317 (▲1.5)	1,164 (7.8)	2,599 (▲5.5)	51 (▲5.6)	657 (▲12.6)	1,833 (▲2.6)	54 (▲5.3)	554 (0.2)	63 (▲1.6)	491 (0.4)	
10月	4,200 (▲4.6)	1,141 (5.2)	2,599 (▲7.4)	37 (▲49.3)	592 (▲26.3)	1,906 (1.8)	63 (12.5)	460 (▲9.8)	52 (▲13.3)	408 (▲9.3)	
11月	3,194 (▲13.8)	963 (▲5.9)	1,868 (▲15.6)	38 (▲25.5)	418 (▲27.2)	1,363 (▲11.6)	48 (9.1)	363 (▲22.8)	36 (▲28.0)	327 (▲22.1)	
12月	2,833 (▲8.0)	905 (8.8)	1,658 (▲12.5)	42 (10.5)	413 (▲23.4)	1,165 (▲8.4)	37 (▲14.0)	270 (▲23.3)	29 (▲21.6)	241 (▲23.5)	
27年1月	4,654 (▲6.7)	1,477 (▲3.7)	2,698 (▲6.0)	64 (▲1.5)	660 (▲8.1)	1,885 (▲6.3)	85 (16.4)	479 (▲17.8)	58 (▲23.7)	421 (▲17.0)	
2月	4,177 (▲5.7)	1,508 (▲2.1)	2,187 (▲6.5)	48 (▲18.6)	504 (▲17.9)	1,577 (▲1.4)	57 (▲14.9)	482 (▲12.2)	68 (3.0)	414 (▲14.3)	
3月	4,230 (▲8.3)	1,360 (▲7.5)	2,396 (▲4.8)	33 (▲35.3)	645 (▲9.4)	1,641 (▲2.4)	69 (▲4.2)	474 (▲24.3)	56 (▲27.3)	418 (▲23.9)	
27年4月	5,444 (▲6.2)	1,182 (3.1)	3,747 (▲7.0)	184 (▲0.5)	1,190 (▲16.9)	2,305 (▲1.2)	64 (▲16.9)	515 (▲18.0)	75 (0.0)	440 (▲20.4)	
5月	3,900 (▲8.6)	1,088 (▲3.5)	2,401 (▲7.9)	64 (10.3)	535 (▲22.0)	1,743 (▲3.3)	58 (3.6)	411 (▲22.7)	58 (▲12.1)	353 (▲24.2)	
6月	4,054 (▲3.0)	1,257 (9.2)	2,398 (▲5.9)	38 (▲24.0)	608 (▲9.7)	1,678 (▲5.1)	71 (31.5)	399 (▲17.2)	66 (17.9)	333 (▲21.8)	

(注) 月別の () 内は、前年同月比を示し、年度別の () 内は前年同期比を示す。

【資料出所】 愛媛労働局「職業安定業務統計」

正社員職業紹介状況(原数値)

愛媛労働局

項 目	平成27年 6月	平成26年 6月	前年同月比 (差)
① 月間有効求職者数 (人) (パートタイムを除く常用)	16,478	17,510	▲ 5.9%
正社員			
② 月間有効求人数 (人)	11,481	10,990	4.5%
③ 新規求人数 (人)	4,536	3,895	16.5%
④ 就職件数 (件)	1,101	1,100	0.1%
⑤ 有効求人倍率 (倍) (②/①) (原数値)	0.70	0.63	0.07 p

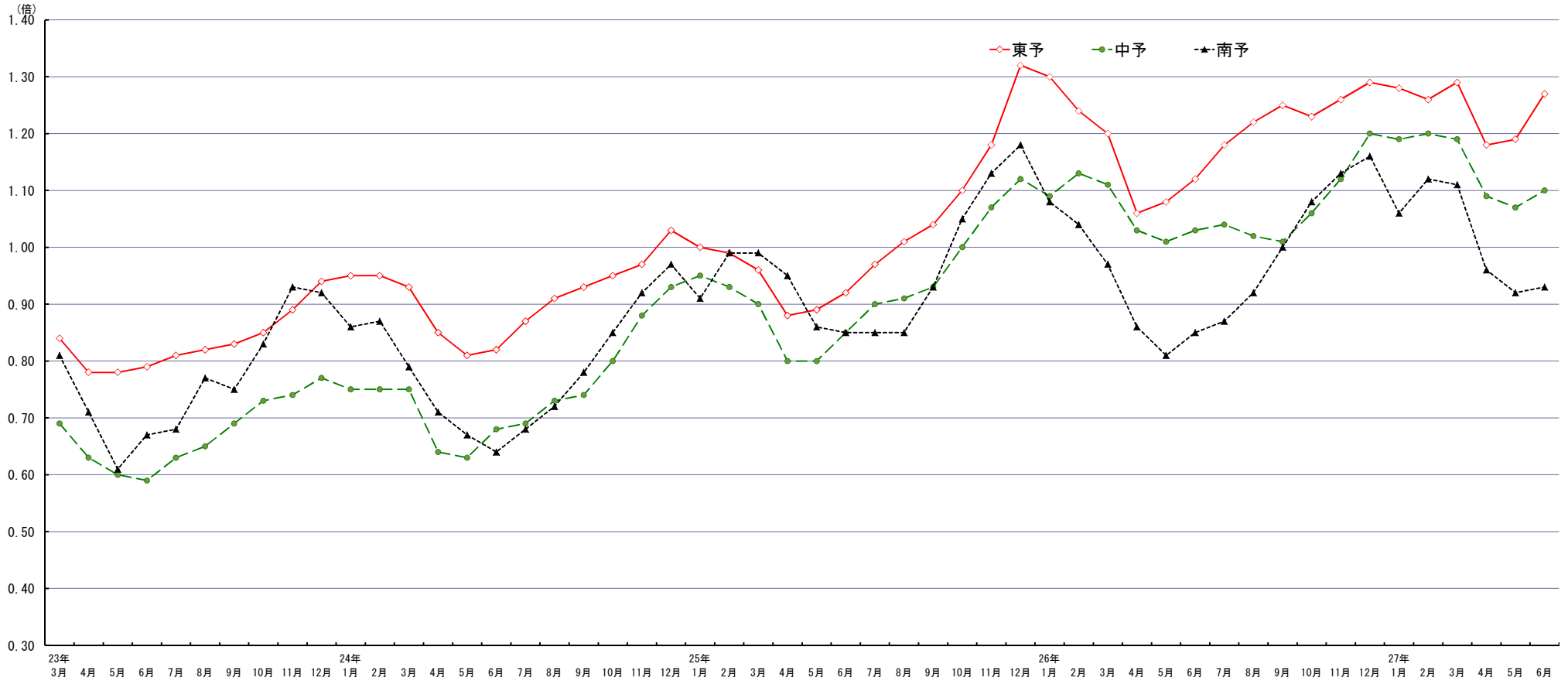
(注) 正社員の有効求人倍率は正社員の月間有効求人数をパートタイムを除く常用の月間有効求職者数で除して算出しているが、パートタイムを除く常用の月間有効求職者数には派遣労働者や契約社員を希望する者も含まれるため、厳密な意味での正社員有効求人倍率より低い値となる。

月間有効求人倍率の推移(原数値)

		27年6月	26年6月	増減率(差)
① 月間有効 求人倍率 (③/②)	東予	1.27	1.12	0.15p
	中予	1.10	1.03	0.07p
	南予	0.93	0.85	0.08p
	県計	1.12	1.03	0.09p
② 月間有効 求職者数 (人)	東予	7,317	8,371	▲ 12.6%
	中予	13,621	13,941	▲ 2.3%
	南予	3,838	4,011	▲ 4.3%
	県計	24,776	26,323	▲ 5.9%
③ 月間有効 求人数 (人)	東予	9,320	9,373	▲ 0.6%
	中予	14,938	14,333	4.2%
	南予	3,558	3,419	4.1%
	県計	27,816	27,125	2.5%

(注) 学卒を除き、パートタイムを含む。

地域別有効求人倍率の推移（原数値）



	23年	3月	4月	5月	6月	7月	8月	9月	10月	11月	12月	24年	1月	2月	3月	4月	5月	6月	7月	8月	9月	10月	11月	12月	25年	1月	2月	3月	4月	5月	6月	7月	8月	9月	10月	11月	12月	26年	1月	2月	3月	4月	5月	6月	7月	8月	9月	10月	11月	12月	27年	1月	2月	3月	4月	5月	6月
東予	0.84	0.78	0.78	0.79	0.81	0.82	0.83	0.85	0.89	0.94	0.95	0.95	0.93	0.85	0.81	0.82	0.87	0.91	0.93	0.95	0.97	1.03	1.00	0.99	0.96	0.88	0.89	0.92	0.97	1.01	1.04	1.10	1.18	1.32	1.30	1.24	1.20	1.06	1.08	1.12	1.18	1.22	1.25	1.23	1.26	1.29	1.28	1.26	1.29	1.18	1.19	1.27					
中予	0.69	0.63	0.60	0.59	0.63	0.65	0.69	0.73	0.74	0.77	0.75	0.75	0.75	0.64	0.63	0.68	0.69	0.73	0.74	0.80	0.88	0.93	0.95	0.93	0.90	0.80	0.80	0.85	0.90	0.91	0.93	1.00	1.07	1.12	1.09	1.13	1.11	1.03	1.01	1.03	1.04	1.02	1.01	1.06	1.12	1.20	1.19	1.20	1.19	1.09	1.07	1.10					
南予	0.81	0.71	0.61	0.67	0.68	0.77	0.75	0.83	0.93	0.92	0.86	0.87	0.79	0.71	0.67	0.64	0.68	0.72	0.78	0.85	0.92	0.97	0.91	0.99	0.99	0.95	0.86	0.85	0.85	0.85	0.93	1.05	1.13	1.18	1.08	1.04	0.97	0.86	0.81	0.85	0.87	0.92	1.00	1.08	1.13	1.16	1.06	1.12	1.11	0.96	0.92	0.93					

一 般 職 業 紹 介 状 況

平成 27 年 6 月

愛媛労働局職業安定部職業安定課

項目 年度・月	A 新規求職申込件数				B 月間有効求職者数				C 新規求人数		D 月間有効求人数		E 就職件数			F 充足数		求人倍率 (原数値)		求人倍率 (季節調整値)		就職率	充足率		
	常用	うち (保)	うち 中高年		常用	うち (保)	うち 中高年		常用		常用		常用	うち (保)	うち 中高年	常用		新規	有効	新規	有効	E/A(%)	F/C(%)		
																		C/A	D/B						
平成 26 年度	72,665	72,342	20,742	27,169	292,266	291,504	120,279	121,664	121,894	105,189	323,986	282,702	27,580	25,081	6,803	9,330	26,907	24,574	1.68	1.11	*	*	38.0	22.1	
月平均	6,055	6,029	1,729	2,264	24,356	24,292	10,023	10,139	10,158	8,766	26,999	23,559	2,298	2,090	567	778	2,242	2,048	—	—	*	*	—	—	
平成 26 年 6 月	6,182	6,035	1,681	2,322	26,323	26,129	11,005	11,114	10,127	8,460	27,125	23,056	2,474	2,193	635	852	2,371	2,101	1.64	1.03	1.65	1.11	40.0	23.4	
平成 26 年 7 月	6,009	5,983	1,845	2,257	25,554	25,380	11,203	10,744	10,491	9,096	27,028	23,327	2,324	2,135	582	805	2,258	2,076	1.75	1.06	1.68	1.11	38.7	21.5	
平成 26 年 8 月	5,532	5,521	1,545	2,057	24,688	24,634	10,832	10,359	9,452	8,436	26,435	23,204	1,942	1,780	528	633	1,862	1,718	1.71	1.07	1.66	1.11	35.1	19.7	
平成 26 年 9 月	6,295	6,288	1,731	2,269	24,952	24,914	10,680	10,433	10,130	8,706	26,981	23,819	2,443	2,245	608	835	2,375	2,183	1.61	1.08	1.65	1.10	38.8	23.4	
平成 26 年 10 月	6,032	6,018	1,759	2,209	24,694	24,659	10,419	10,253	11,173	9,440	27,598	23,964	2,368	2,137	624	823	2,332	2,132	1.85	1.12	1.62	1.09	39.3	20.9	
平成 26 年 11 月	4,610	4,596	1,290	1,655	22,964	22,924	9,615	9,486	9,056	7,873	26,701	23,085	1,999	1,786	515	681	1,944	1,749	1.96	1.16	1.63	1.09	43.4	21.5	
平成 26 年 12 月	4,079	4,058	1,135	1,487	20,946	20,900	9,028	8,702	8,578	7,283	25,590	22,187	1,831	1,564	505	593	1,791	1,541	2.10	1.22	1.60	1.09	44.9	20.9	
平成 27 年 1 月	6,605	6,589	1,745	2,470	21,843	21,809	8,986	9,093	11,110	9,915	26,188	23,253	1,889	1,707	471	635	1,832	1,664	1.68	1.20	1.66	1.10	28.6	16.5	
平成 27 年 2 月	5,965	5,957	1,354	2,188	22,737	22,707	8,554	9,328	10,532	9,176	27,491	24,354	2,237	2,081	531	791	2,179	2,030	1.77	1.21	1.73	1.13	37.5	20.7	
平成 27 年 3 月	6,065	6,055	1,487	2,266	23,566	23,535	8,454	9,610	10,331	9,167	28,422	25,303	2,719	2,518	588	984	2,697	2,508	1.70	1.21	1.83	1.17	44.8	26.1	
平成 27 年 4 月	8,315	8,295	2,973	3,545	25,157	25,114	9,527	10,678	10,701	9,332	27,651	24,451	2,532	2,359	541	909	2,452	2,317	1.29	1.10	1.78	1.19	30.5	22.9	
平成 27 年 5 月	5,909	5,892	1,675	2,191	24,759	24,712	9,679	10,432	9,371	7,920	26,778	23,370	2,278	2,107	591	789	2,204	2,055	1.59	1.08	1.77	1.20	38.6	23.5	
平成 27 年 6 月	5,993	5,917	1,618	2,259	24,776	24,655	9,875	10,420	10,816	9,078	27,816	23,860	2,465	2,208	637	869	2,371	2,135	1.80	1.12	1.86	1.21	41.1	21.9	
前月比	1.4	0.4	▲ 3.4	3.1	0.1	▲ 0.2	2.0	▲ 0.1	15.4	14.6	3.9	2.1	8.2	4.8	7.8	10.1	7.6	3.9	0.21p	0.04p	0.09p	0.01p	2.5p	▲ 1.6p	
前年同月比	▲ 3.1	▲ 2.0	▲ 3.7	▲ 2.7	▲ 5.9	▲ 5.6	▲ 10.3	▲ 6.2	6.8	7.3	2.5	3.5	▲ 0.4	0.7	0.3	2.0	0.0	1.6	0.16p	0.09p	*	*	1.1p	▲ 1.5p	
(公共職業安定所別)																									
中予	松山	▲ 1.5	▲ 1.4	▲ 5.6	1.3	▲ 2.3	▲ 2.3	▲ 7.6	▲ 1.8	3.9	5.4	4.2	6.3	12.3	15.6	11.0	21.8	8.3	10.8	0.10p	0.07p			4.2p	0.8p
		3,127	3,127	922	1,065	13,621	13,611	5,250	5,318	5,751	4,608	14,938	12,194	1,076	979	302	369	1,097	983	1.84	1.10	*		34.4	19.1
東予	今治	▲ 19.2	▲ 19.1	▲ 13.4	▲ 21.6	▲ 21.0	▲ 21.0	▲ 22.8	▲ 21.8	▲ 0.3	▲ 3.8	▲ 12.9	▲ 14.6	▲ 20.9	▲ 20.3	▲ 12.2	▲ 23.0	▲ 24.6	▲ 20.5	0.46p	0.13p			▲ 1.2p	▲ 7.1p
		552	552	155	222	2,386	2,384	1,054	1,077	1,323	1,170	3,221	2,859	284	259	86	104	291	263	2.40	1.35	*		51.4	22.0
	新居浜	3.1	3.1	1.7	9.9	▲ 7.3	▲ 7.3	▲ 13.1	▲ 9.6	2.7	11.6	5.1	12.3	▲ 16.9	▲ 21.4	▲ 31.1	▲ 5.1	▲ 13.8	▲ 16.7	0.00p	0.15p			▲ 9.2p	▲ 4.7p
		525	525	117	200	1,858	1,857	715	767	844	691	2,263	1,930	202	176	42	74	206	175	1.61	1.22	*		38.5	24.4
西条	0.5	0.5	10.6	8.8	▲ 11.1	▲ 11.0	▲ 19.1	▲ 13.4	25.2	17.2	14.5	10.8	▲ 19.1	▲ 14.8	▲ 22.0	▲ 24.5	▲ 17.3	▲ 17.7	0.37p	0.26p			▲ 10.4p	▲ 9.5p	
	442	439	115	173	1,723	1,718	745	752	831	714	2,033	1,813	190	155	46	71	153	135	1.88	1.18	*		43.0	18.4	
四国中央	3.4	3.4	▲ 7.7	▲ 7.6	▲ 4.0	▲ 4.1	▲ 3.9	▲ 7.7	23.1	24.0	3.3	3.0	8.5	3.0	14.3	▲ 1.7	16.5	10.6	0.33p	0.10p			2.4p	▲ 1.4p	
	362	362	72	122	1,350	1,349	514	575	741	677	1,803	1,698	192	171	40	59	184	167	2.05	1.34	*		53.0	24.8	
南予	八幡浜	▲ 11.1	6.6	▲ 2.5	▲ 23.4	▲ 6.8	▲ 2.2	▲ 8.8	▲ 7.0	3.4	5.1	6.4	6.7	14.4	19.0	15.6	3.4	15.0	25.0	0.14p	0.11p			10.1p	3.4p
		351	290	79	187	1,255	1,171	506	674	363	352	1,077	1,039	159	144	37	60	123	115	1.03	0.86	*		45.3	33.9
	宇和島	3.3	3.3	16.7	18.7	▲ 3.4	▲ 3.6	1.4	1.7	31.9	27.3	2.9	1.0	3.6	2.2	▲ 8.7	6.8	17.9	19.2	0.36p	0.06p			0.2p	▲ 3.4p
379		379	105	178	1,575	1,569	725	786	629	555	1,548	1,453	202	184	42	78	184	174	1.66	0.98	*		53.3	29.3	
大洲	▲ 3.4	▲ 2.0	▲ 7.0	▲ 7.4	▲ 2.5	▲ 2.1	▲ 9.9	▲ 2.3	▲ 4.8	▲ 5.5	3.4	6.7	▲ 4.8	▲ 5.4	31.3	5.9	4.7	2.5	▲ 0.02p	0.06p			▲ 0.9p	3.6p	
	255	243	53	112	1,008	996	366	471	334	311	933	874	160	140	42	54	133	123	1.31	0.93	*		62.7	39.8	

(注) ・公共職業安定所別上段は対前年同月比、下段は原数値である。 ・新規学卒を除きパートタイムを含む。

一般職業紹介状況（全数）

平成27年6月

項目 年月	月間有効求職者		月間有効求人数		有効求人倍率		新規求職者数		新規求人数		新規求人倍率		就職件数
	季調値	原数値	季調値	原数値	季節調整値	原数値	季調値	原数値	季調値	原数値	季節調整値	原数値	原数値
	対前月	対前年	対前月	対前年			対前月	対前年	対前月	対前年			対前年
	増減率	増減率	増減率	増減率	増減率	増減率	増減率	増減率	増減率	増減率	増減率		
平成20年	—	▲ 0.4	—	▲ 3.4	—	0.85	—	▲ 0.2	—	▲ 4.6	—	1.25	▲ 1.9
平成21年	—	19.3	—	▲ 22.0	—	0.55	—	12.8	—	▲ 16.8	—	0.92	5.3
平成22年	—	▲ 0.9	—	9.0	—	0.61	—	0.1	—	8.5	—	1.00	1.5
平成23年	—	▲ 5.6	—	16.0	—	0.75	—	▲ 5.3	—	10.7	—	1.17	▲ 1.3
平成24年	—	0.1	—	7.5	—	0.80	—	▲ 2.8	—	7.0	—	1.28	▲ 0.7
平成25年	—	▲ 5.4	—	12.8	—	0.96	—	▲ 5.7	—	9.8	—	1.50	▲ 2.1
平成26年	—	▲ 7.0	—	6.3	—	1.10	—	▲ 5.7	—	3.8	—	1.65	▲ 2.7
平成20年度	—	2.9	—	▲ 8.3	—	0.78	—	4.0	—	▲ 9.7	—	1.13	▲ 4.3
平成21年度	—	16.8	—	▲ 19.3	—	0.54	—	7.8	—	▲ 12.6	—	0.92	7.6
平成22年度	—	▲ 2.8	—	18.3	—	0.65	—	0.2	—	14.7	—	1.05	1.5
平成23年度	—	▲ 5.4	—	9.9	—	0.76	—	▲ 6.8	—	6.2	—	1.20	▲ 3.1
平成24年度	—	0.2	—	10.1	—	0.83	—	▲ 1.9	—	7.9	—	1.32	▲ 0.1
平成25年度	—	▲ 6.5	—	12.7	—	1.00	—	▲ 5.9	—	10.8	—	1.56	▲ 1.0
平成26年度	—	▲ 6.9	—	2.8	—	1.11	—	▲ 6.1	—	1.3	—	1.68	▲ 4.2
《平成24年度》													
24年 6月	▲ 0.3	0.8	0.2	8.0	0.79	0.72	▲ 1.8	▲ 7.5	2.4	8.0	1.32	1.31	▲ 2.7
7月	0.2	2.2	1.5	9.0	0.80	0.74	4.5	6.5	▲ 1.4	7.6	1.25	1.30	4.5
8月	▲ 0.2	0.9	2.2	9.8	0.82	0.79	▲ 1.9	▲ 6.5	2.9	9.2	1.31	1.36	3.1
9月	0.0	0.3	0.5	8.1	0.82	0.81	▲ 0.6	▲ 1.9	0.2	8.0	1.32	1.33	▲ 4.3
10月	0.1	2.8	1.9	12.2	0.83	0.86	0.5	8.5	▲ 2.1	14.4	1.28	1.46	7.9
11月	▲ 0.4	1.3	0.9	13.4	0.85	0.91	▲ 2.7	▲ 6.7	2.3	13.3	1.35	1.60	▲ 2.2
12月	▲ 0.5	▲ 0.8	1.7	13.1	0.86	0.97	▲ 0.7	▲ 7.1	0.5	6.9	1.37	1.79	▲ 7.2
25年 1月	▲ 1.1	▲ 1.4	0.4	13.6	0.88	0.96	0.0	▲ 0.3	0.2	10.0	1.37	1.39	0.9
2月	▲ 0.6	▲ 1.8	1.2	13.2	0.89	0.96	0.3	▲ 4.8	1.9	7.0	1.39	1.43	▲ 5.3
3月	▲ 0.9	▲ 3.3	0.2	10.5	0.90	0.93	▲ 1.3	▲ 7.9	2.0	2.1	1.44	1.32	▲ 2.5
《平成25年度》													
25年 4月	▲ 1.1	▲ 4.0	0.7	13.1	0.92	0.85	▲ 1.8	▲ 3.5	0.9	17.5	1.48	1.06	1.2
5月	▲ 0.3	▲ 5.2	1.6	14.4	0.94	0.84	1.3	▲ 6.2	3.2	14.6	1.51	1.35	▲ 1.5
6月	▲ 0.5	▲ 5.5	0.9	14.4	0.95	0.87	▲ 1.1	▲ 7.0	▲ 1.5	6.5	1.50	1.50	▲ 4.2
7月	▲ 0.8	▲ 5.7	1.4	16.0	0.97	0.92	▲ 0.2	▲ 4.1	▲ 1.5	13.2	1.48	1.53	2.8
8月	▲ 1.0	▲ 7.4	▲ 1.5	10.1	0.97	0.93	▲ 0.2	▲ 8.5	0.3	2.7	1.49	1.53	▲ 9.7
9月	0.2	▲ 6.3	2.3	12.0	0.99	0.96	0.5	▲ 4.1	4.9	11.7	1.55	1.55	0.2
10月	▲ 1.1	▲ 7.4	2.0	12.4	1.02	1.04	▲ 3.7	▲ 9.5	▲ 1.4	13.5	1.61	1.83	▲ 2.1
11月	▲ 0.8	▲ 8.6	1.3	11.5	1.04	1.12	1.6	▲ 9.3	▲ 2.5	4.5	1.54	1.85	▲ 3.3
12月	▲ 0.7	▲ 8.2	2.4	13.2	1.07	1.20	0.1	▲ 3.6	7.9	15.9	1.66	2.16	▲ 2.8
26年 1月	0.7	▲ 6.5	0.0	12.6	1.06	1.16	2.8	▲ 1.7	▲ 3.5	11.5	1.56	1.57	▲ 2.2
2月	▲ 0.6	▲ 6.8	0.1	11.7	1.07	1.15	▲ 4.2	▲ 7.2	2.7	12.1	1.67	1.72	4.1
3月	▲ 1.5	▲ 7.4	0.2	11.7	1.09	1.12	▲ 1.8	▲ 6.5	▲ 3.2	7.5	1.65	1.52	3.5
《平成26年度》													
26年 4月	▲ 0.8	▲ 7.5	▲ 0.3	10.5	1.10	1.01	1.5	▲ 5.0	1.6	7.6	1.65	1.20	0.6
5月	▲ 0.6	▲ 8.0	0.9	10.1	1.11	1.00	▲ 0.8	▲ 9.8	5.7	6.3	1.76	1.59	▲ 4.1
6月	▲ 0.2	▲ 6.5	0.0	10.6	1.11	1.03	3.4	2.3	▲ 3.0	11.9	1.65	1.64	0.9
7月	▲ 0.6	▲ 6.5	▲ 0.5	7.9	1.11	1.06	▲ 4.8	▲ 6.2	▲ 3.1	7.1	1.68	1.75	▲ 5.4
8月	▲ 0.4	▲ 6.7	▲ 0.9	6.9	1.11	1.07	0.3	▲ 9.3	▲ 1.2	1.6	1.66	1.71	▲ 5.4
9月	▲ 0.9	▲ 6.7	▲ 1.2	4.7	1.10	1.08	▲ 1.2	▲ 2.6	▲ 1.8	1.2	1.65	1.61	0.2
10月	▲ 0.4	▲ 6.7	▲ 1.5	0.2	1.09	1.12	0.6	▲ 4.4	▲ 0.9	▲ 3.0	1.62	1.85	▲ 8.0
11月	▲ 0.7	▲ 7.1	▲ 0.6	▲ 3.2	1.09	1.16	▲ 2.5	▲ 12.3	▲ 2.0	▲ 6.7	1.63	1.96	▲ 11.0
12月	▲ 0.7	▲ 6.9	▲ 1.2	▲ 4.9	1.09	1.22	▲ 0.4	▲ 7.1	▲ 2.4	▲ 9.4	1.60	2.10	▲ 3.3
27年 1月	0.1	▲ 7.2	1.2	▲ 4.1	1.10	1.20	3.2	▲ 7.6	7.6	▲ 1.0	1.66	1.68	▲ 4.0
2月	▲ 0.2	▲ 6.3	2.8	▲ 1.5	1.13	1.21	▲ 1.7	▲ 3.6	2.0	▲ 1.2	1.73	1.77	▲ 3.1
3月	▲ 2.5	▲ 6.9	0.4	0.0	1.17	1.21	▲ 9.8	▲ 8.0	▲ 4.7	3.3	1.83	1.70	▲ 4.4
《平成27年度》													
27年 4月	▲ 0.1	▲ 7.0	1.9	1.1	1.19	1.10	9.9	▲ 4.7	7.3	2.2	1.78	1.29	▲ 8.0
5月	▲ 0.9	▲ 8.1	0.0	▲ 1.1	1.20	1.08	▲ 0.3	▲ 10.0	▲ 1.1	▲ 10.3	1.77	1.59	▲ 12.5
6月	0.7	▲ 5.9	1.2	2.5	1.21	1.12	▲ 0.9	▲ 3.1	4.1	6.8	1.86	1.80	▲ 0.4

(注) 1 新規学卒者を除きパートタイムを含む
 2 平成26年12月以前の数値は新季節指数により改訂されている。

平成27年度 マッチング機能に関する業務実績(安定所別)

平成27年4月～6月

愛媛労働局

主要指標	就職件数 (常用)	充足件数 (常用、受理地ベース)	雇用保険受給者の 早期再就職件数
松 山	2,771	2,816	528
今 治	821	800	128
八幡浜	437	376	58
宇和島	553	501	92
新居浜	606	569	109
西 条	565	529	93
四国中央	535	578	79
大 洲	386	338	56
合 計	6,674	6,507	1,143

(注)雇用保険受給者の早期再就職件数は、4月～5月の実績

有効求人倍率の推移（季節調整値）

（新規学卒者を除きパートタイムを含む）

愛媛労働局

	1月	2月	3月	4月	5月	6月	7月	8月	9月	10月	11月	12月	年計	年度計
昭和 40年	0.32	0.32	0.30	0.28	0.28	0.28	0.28	0.29	0.28	0.29	0.30	0.28	0.29	0.29
41年	0.29	0.29	0.30	0.32	0.33	0.33	0.35	0.37	0.38	0.38	0.36	0.38	0.34	0.37
42年	0.41	0.41	0.45	0.45	0.47	0.49	0.50	0.51	0.47	0.51	0.53	0.55	0.48	0.51
43年	0.59	0.56	0.53	0.53	0.55	0.59	0.58	0.58	0.58	0.58	0.60	0.58	0.58	0.59
44年	0.59	0.63	0.67	0.66	0.67	0.67	0.63	0.67	0.68	0.66	0.69	0.67	0.66	0.69
45年	0.74	0.78	0.78	0.84	0.76	0.75	0.84	0.79	0.88	0.92	0.92	0.91	0.83	0.85
46年	0.88	0.84	0.81	0.77	0.80	0.77	0.76	0.73	0.73	0.73	0.72	0.72	0.77	0.73
47年	0.66	0.66	0.67	0.68	0.70	0.70	0.72	0.77	0.74	0.83	0.87	0.97	0.76	0.84
48年	0.95	1.02	1.10	1.13	1.12	1.19	1.14	1.18	1.20	1.24	1.20	1.16	1.15	1.17
49年	1.16	1.10	1.05	1.03	1.00	0.96	0.92	0.85	0.78	0.76	0.69	0.65	0.90	0.77
50年	0.63	0.61	0.57	0.57	0.55	0.52	0.54	0.54	0.55	0.55	0.55	0.56	0.56	0.56
51年	0.59	0.60	0.61	0.62	0.63	0.57	0.58	0.59	0.56	0.54	0.51	0.50	0.57	0.55
52年	0.51	0.50	0.51	0.50	0.48	0.49	0.48	0.46	0.51	0.47	0.46	0.42	0.49	0.47
53年	0.43	0.44	0.43	0.44	0.45	0.46	0.48	0.46	0.48	0.48	0.50	0.48	0.46	0.49
54年	0.53	0.54	0.54	0.56	0.57	0.57	0.57	0.60	0.62	0.64	0.67	0.67	0.59	0.62
55年	0.66	0.66	0.70	0.72	0.69	0.69	0.66	0.66	0.63	0.63	0.61	0.62	0.66	0.65
56年	0.62	0.63	0.62	0.62	0.61	0.62	0.64	0.62	0.60	0.60	0.58	0.60	0.61	0.60
57年	0.58	0.58	0.54	0.55	0.57	0.56	0.57	0.56	0.57	0.56	0.56	0.55	0.56	0.56
58年	0.56	0.55	0.57	0.58	0.58	0.57	0.58	0.59	0.59	0.60	0.63	0.59	0.58	0.60
59年	0.61	0.62	0.62	0.60	0.61	0.62	0.60	0.63	0.65	0.64	0.65	0.66	0.63	0.64
60年	0.67	0.68	0.68	0.68	0.66	0.67	0.66	0.65	0.66	0.64	0.61	0.63	0.66	0.65
61年	0.64	0.64	0.64	0.62	0.62	0.65	0.62	0.62	0.60	0.63	0.61	0.59	0.62	0.61
62年	0.58	0.59	0.59	0.60	0.60	0.63	0.68	0.68	0.74	0.77	0.79	0.82	0.67	0.73
63年	0.84	0.86	0.87	0.94	0.96	0.96	0.95	0.98	0.96	0.98	1.01	1.02	0.95	0.99
平成 元年	1.04	1.03	1.08	1.07	1.11	1.11	1.07	1.10	1.11	1.13	1.13	1.17	1.09	1.14
2年	1.23	1.26	1.26	1.23	1.22	1.23	1.26	1.24	1.25	1.25	1.29	1.28	1.25	1.26
3年	1.29	1.31	1.34	1.34	1.35	1.38	1.36	1.30	1.30	1.29	1.30	1.27	1.32	1.31
4年	1.27	1.26	1.28	1.23	1.21	1.16	1.15	1.14	1.15	1.13	1.09	1.05	1.18	1.12
5年	1.05	1.04	1.02	0.98	0.96	0.95	0.93	0.94	0.89	0.87	0.84	0.84	0.94	0.89
6年	0.84	0.84	0.84	0.85	0.87	0.86	0.87	0.91	0.90	0.87	0.85	0.88	0.86	0.87
7年	0.87	0.87	0.85	0.84	0.82	0.83	0.82	0.84	0.84	0.85	0.85	0.86	0.84	0.84
8年	0.84	0.83	0.84	0.87	0.89	0.91	0.92	0.89	0.88	0.88	0.89	0.89	0.88	0.89
9年	0.91	0.90	0.90	0.89	0.92	0.93	0.93	0.91	0.92	0.91	0.91	0.87	0.91	0.88
10年	0.84	0.82	0.77	0.76	0.73	0.71	0.70	0.70	0.70	0.70	0.69	0.69	0.73	0.70
11年	0.68	0.67	0.67	0.65	0.65	0.64	0.63	0.62	0.62	0.63	0.64	0.64	0.64	0.64
12年	0.64	0.64	0.65	0.67	0.67	0.66	0.68	0.68	0.67	0.66	0.66	0.66	0.66	0.67
13年	0.67	0.67	0.68	0.68	0.68	0.69	0.67	0.67	0.66	0.64	0.62	0.59	0.66	0.65
14年	0.61	0.63	0.65	0.63	0.62	0.62	0.62	0.62	0.63	0.63	0.64	0.63	0.63	0.63
15年	0.62	0.61	0.61	0.62	0.62	0.62	0.63	0.65	0.67	0.71	0.70	0.71	0.65	0.68
16年	0.74	0.73	0.73	0.72	0.74	0.77	0.77	0.76	0.76	0.77	0.79	0.79	0.75	0.77
17年	0.80	0.81	0.83	0.81	0.81	0.81	0.83	0.85	0.87	0.86	0.86	0.88	0.83	0.86
18年	0.90	0.89	0.89	0.90	0.90	0.90	0.89	0.87	0.87	0.88	0.87	0.88	0.89	0.88
19年	0.88	0.89	0.89	0.89	0.90	0.88	0.87	0.87	0.85	0.84	0.85	0.86	0.87	0.87
20年	0.89	0.86	0.89	0.89	0.88	0.87	0.86	0.85	0.81	0.79	0.78	0.76	0.85	0.78
21年	0.67	0.62	0.58	0.54	0.52	0.53	0.52	0.52	0.53	0.53	0.54	0.53	0.55	0.54
22年	0.54	0.55	0.56	0.58	0.57	0.58	0.61	0.61	0.65	0.67	0.68	0.70	0.61	0.65
23年	0.73	0.73	0.73	0.75	0.75	0.74	0.76	0.76	0.76	0.76	0.76	0.75	0.75	0.76
24年	0.76	0.76	0.78	0.78	0.78	0.79	0.80	0.82	0.82	0.83	0.85	0.86	0.80	0.83
25年	0.88	0.89	0.90	0.92	0.94	0.95	0.97	0.97	0.99	1.02	1.04	1.07	0.96	1.00
26年	1.06	1.07	1.09	1.10	1.11	1.11	1.11	1.11	1.10	1.09	1.09	1.09	1.10	1.11
27年	1.10	1.13	1.17	1.19	1.20	1.21								

※ 1 季節調整法はセンサス局法Ⅱ（X-12-ARIMA）による。
 なお、平成26年12月以前の数値は新季節指数により改訂されている。
 2 年計及び年度計は原数値。