



愛媛労働局発表
平成27年4月27日

担 当	愛媛労働局職業安定部職業安定課	
	課長	友田哲夫
	課長補佐	中山圭二
	電話	089(943)5221

新規学校卒業者の職業紹介状況について

平成27年3月新規学校卒業者に係る3月末現在の職業紹介状況の概要は次のとおりである。

- 高 校
 - ・ 就職希望者数は2,308人で、前年同期に比べ1.2%(27人)増加している。
 - ・ 就職決定者は2,289人で、就職決定率は99.2%となり、前年同期に比べ0.3ポイント上回った。
- 高 専
 - ・ 就職希望者数は212人で、前年同期に比べ15.5%(39人)減少している。
 - ・ 就職決定者は212人で、就職決定率は100.0%となり、前年同期に比べ2.4ポイント上回った。
- 短 大
 - ・ 就職希望者数は549人で、前年同期に比べ10.9%(54人)増加している。
 - ・ 就職決定者は492人で、就職決定率は89.6%となり、前年同期に比べ2.9ポイント下回った。
- 大 学
 - ・ 就職希望者数は2,759人で、前年同期に比べ0.6%(17人)増加している。
 - ・ 就職決定者は2,588人で、就職決定率は93.8%となり、前年同期に比べ0.7ポイント上回った。

【求人倍率】

学 歴	求人倍率	うち県内求人倍率		
		前年同期比	前年同期比	前年同期比
中 学	2.69 倍	9.31 ポイント低下	0.92 倍	0.22 ポイント低下
高 校	9.86 倍	2.52 ポイント上昇	1.70 倍	0.32 ポイント上昇

【就職決定状況】

学 歴	就職決定率	前年同期比
		前年同期比
高 校	99.2%	0.3 ポイント上昇
高 専	100.0%	2.4 ポイント上昇
短 大	89.6%	2.9 ポイント低下
大 学	93.8%	0.7 ポイント上昇

※上記のうち、大卒等の数値は、愛媛労働局・ハローワークが独自に各大学等の協力により可能な範囲で把握した数字をとりまとめており、厚生労働省及び文部科学省が公表している抽出調査と直接比較できるものではありません。

【新規学校卒業者のための就職支援対策】

- 1 愛媛労働局新卒者等就職・採用応援本部の活用
 - 関係機関（学校・ジョブカフェ愛work・経済団体等）との連携による支援策の取組の強化

- 2 「未就職卒業生への集中支援 2015」の実施（平成 27 年 4 月 1 日～6 月末日）
 - 未就職卒業生に「就職をあきらめさせない」ためジョブサポーター等による個別支援の徹底
 - ・ 未就職卒業生への新卒応援ハローワーク等への誘導
 - ・ 求職登録を行った未就職卒業生全員への個別連絡・個別支援の徹底
 - 学卒未就職者訓練の活用による就職支援
 - 公共職業安定所等による支援を希望しなかった新規高校卒業生への安定所による就職支援の周知

平成27年3月新規学校卒業者の職業紹介状況（平成27年3月末現在）

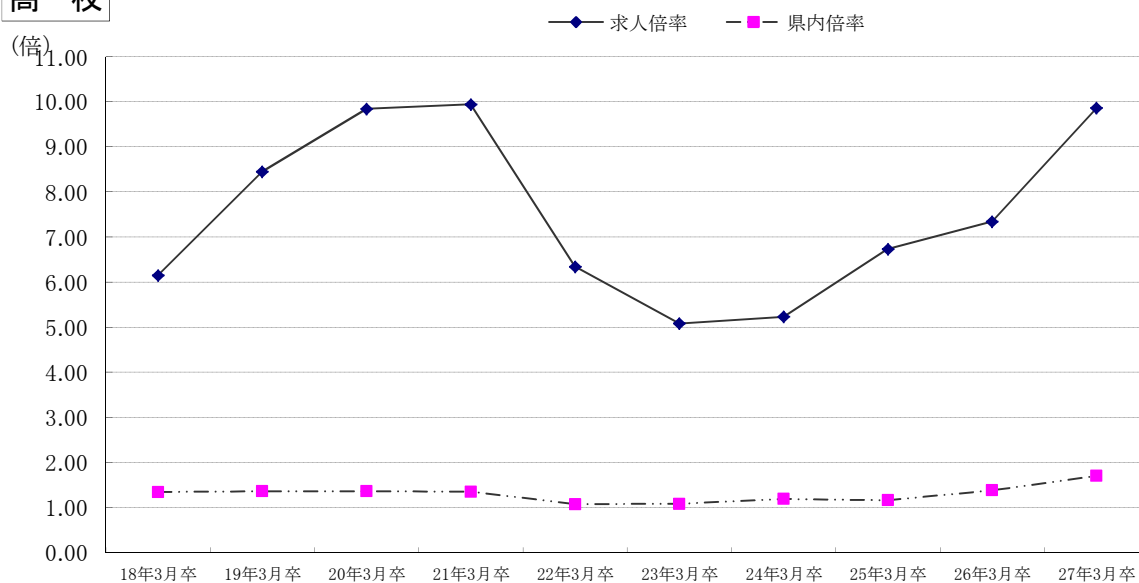
(単位:人) 就業決定の状況

項目 学校別	就職希望者数			求人数			求人倍率			就業決定の状況						決定率 (%)	未内定 者数
	計	男	女	全 数	県内 求人 数	県外 求人 数	全 数 (倍)	うち 県内 (倍)	うち県内			県内/ 全数 (%)					
									計	男	女						
中学	13	6	7	35	12	23	2.69	0.92	9	6	3	100.0	69.2	4			
前年同月	7	5	2	84	8	76	12.00	1.14	6	4	1	83.3	85.7	1			
増減比	85.7	20.0	250.0	▲ 58.3	50.0	▲ 69.7	▲ 9.31	▲ 0.22	50.0	50.0	200.0	16.7	▲ 16.5	300.0			
高校	2,308	1,371	937	22,756	3,915	18,841	9.86	1.70	2,289	1,363	926	81.3	99.2	19			
前年同月	2,281	1,291	990	16,749	3,149	13,600	7.34	1.38	2,257	1,281	976	80.9	98.9	24			
増減比	1.2	6.2	▲ 5.4	35.9	24.3	38.5	2.52	0.32	1.4	6.4	▲ 5.1	0.4	0.3	▲ 20.8			
高专	212	170	42	4,635	325	4,310	21.86	1.53	212	170	42	27.8	100.0	0			
前年同月	251	201	50	4,241	261	3,980	16.90	1.04	245	196	49	28.6	97.6	6			
増減比	▲ 15.5	▲ 15.4	▲ 16.0	9.3	24.5	8.3	4.96	0.49	▲ 13.5	▲ 13.3	▲ 14.3	▲ 0.8	2.4	▲ 100.0			
短大	549	77	472	5,145	2,478	2,667	9.37	4.51	492	55	437	86.6	89.6	57			
前年同月	495	53	442	4,556	2,261	2,295	9.20	4.57	458	45	413	89.1	92.5	37			
増減比	10.9	45.3	6.8	12.9	9.6	16.2	0.17	▲ 0.06	7.4	22.2	5.8	▲ 2.5	▲ 2.9	54.1			
大学	2,759	1,384	1,375	46,478	4,952	41,526	16.85	1.79	2,588	1,285	1,303	49.7	93.8	171			
前年同月	2,742	1,360	1,382	41,181	3,949	37,232	15.02	1.44	2,552	1,258	1,294	49.2	93.1	190			
増減比	0.6	1.8	▲ 0.5	12.9	25.4	11.5	1.83	0.35	1.4	2.1	0.7	0.5	0.7	▲ 10.0			
大学等	3,520	1,631	1,889	56,258	7,755	48,503	15.98	2.20	3,292	1,510	1,782	53.8	93.5	228			
前年同月	3,488	1,614	1,874	49,978	6,471	43,507	14.33	1.86	3,255	1,499	1,756	53.3	93.3	233			
増減比	0.9	1.1	0.8	12.6	19.8	11.5	1.65	0.34	1.1	0.7	1.5	0.5	0.2	▲ 2.1			
合計	5,841	3,008	2,833	79,049	11,682	67,367	13.53	2.00	5,590	2,879	2,711	65.1	95.7	251			
前年同月	5,776	2,910	2,866	66,811	9,628	57,183	11.57	1.67	5,518	2,784	2,734	64.6	95.5	258			
増減比	1.1	3.4	▲ 1.2	18.3	21.3	17.8	1.96	0.33	1.3	3.4	▲ 0.8	0.5	0.2	▲ 2.7			

・「大学等」欄は、高専・短大・大学の合計であり「合計」欄の内数である。
 ・「求人倍率」の「うち県内(倍)」は、就職希望者数に対する県内求人の倍率である。(県内求人/就職希望者数=県内求人倍率)
 ・大学等の「求人数」は、各学校がとりまとめた数値である。

新規学校卒業者の求人倍率(全数・県内)の推移 【各年3月末現在】

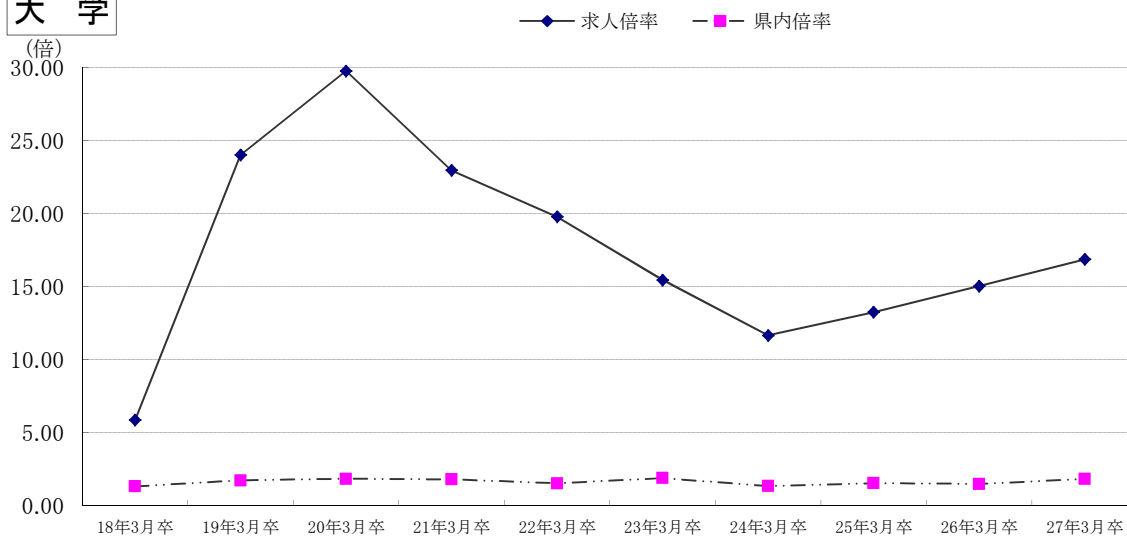
高校



卒業年	18年3月卒	19年3月卒	20年3月卒	21年3月卒	22年3月卒	23年3月卒	24年3月卒	25年3月卒	26年3月卒	27年3月卒
求人倍率	6.15	8.45	9.84	9.94	6.34	5.08	5.23	6.73	7.34	9.86
県内倍率	1.34	1.36	1.36	1.35	1.07	1.08	1.19	1.16	1.38	1.70

※「県内倍率」は、就職希望者数に対する県内求人倍率である。(県内求人数/就職希望者数=県内求人倍率)

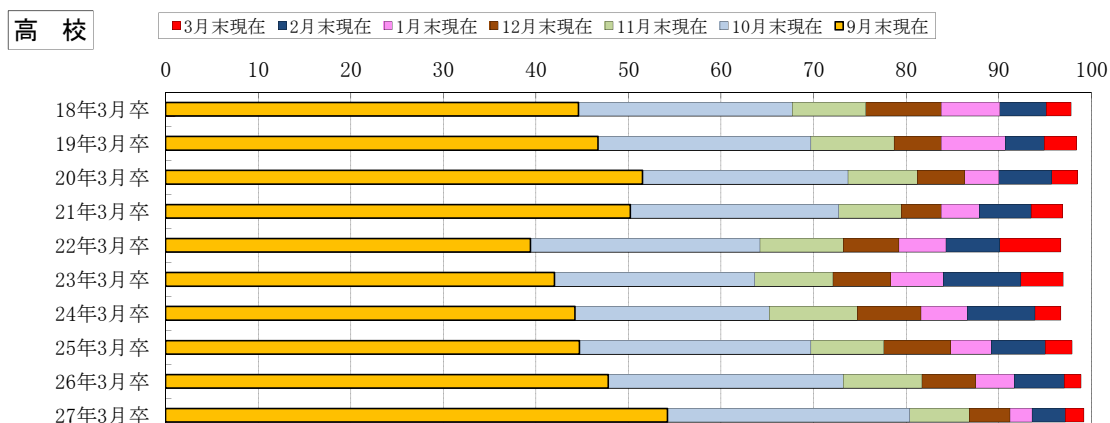
大学



卒業年	18年3月卒	19年3月卒	20年3月卒	21年3月卒	22年3月卒	23年3月卒	24年3月卒	25年3月卒	26年3月卒	27年3月卒
求人倍率	5.83	24.01	29.78	22.96	19.77	15.44	11.64	13.23	15.02	16.85
県内倍率	1.28	1.69	1.80	1.76	1.49	1.85	1.30	1.50	1.44	1.79

※「県内倍率」は、就職希望者数に対する県内求人倍率である。(県内求人数/就職希望者数=県内求人倍率)

新規学校卒業者の就職決定率の推移



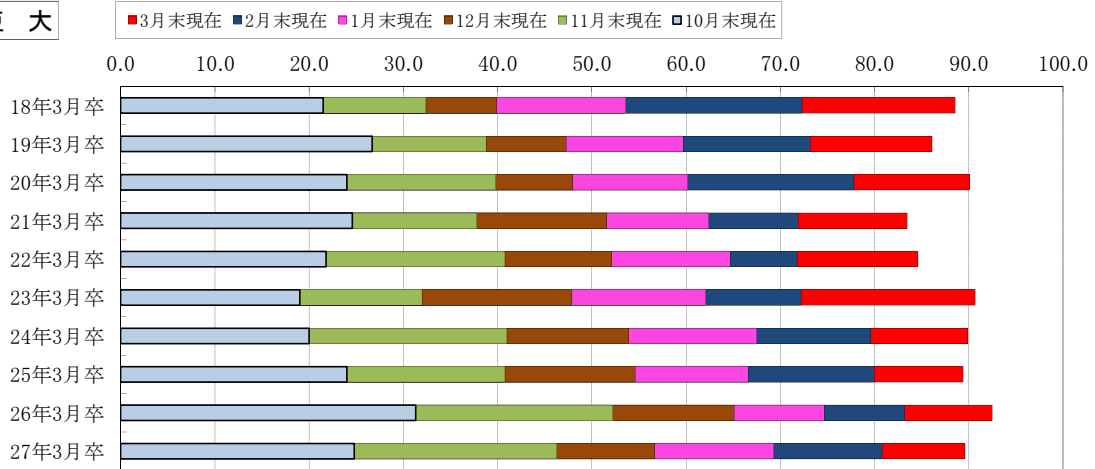
卒業年	18年3月卒	19年3月卒	20年3月卒	21年3月卒	22年3月卒	23年3月卒	24年3月卒	25年3月卒	26年3月卒	27年3月卒
9月末現在	44.6	46.7	51.5	50.2	39.4	42.0	44.2	44.7	47.8	54.2
10月末現在	67.7	69.7	73.7	72.7	64.2	63.6	65.2	69.7	73.2	80.4
11月末現在	75.6	78.7	81.2	79.5	73.2	72.1	74.7	77.6	81.7	86.8
12月末現在	83.8	83.8	86.3	83.8	79.2	78.3	81.6	84.8	87.5	91.2
1月末現在	90.1	90.7	90.0	87.9	84.3	84.0	86.6	89.2	91.7	93.6
2月末現在	95.1	94.9	95.7	93.5	90.1	92.4	93.9	95.0	97.1	97.2
3月末現在	97.8	98.4	98.5	96.9	96.7	97.0	96.7	97.9	98.9	99.2



卒業年	18年3月卒	19年3月卒	20年3月卒	21年3月卒	22年3月卒	23年3月卒	24年3月卒	25年3月卒	26年3月卒	27年3月卒
10月末現在	92.3	95.2	97.5	95.9	90.5	89.4	71.0	94.9	86.9	95.9
11月末現在	95.3	96.8	99.0	96.3	92.2	96.8	89.7	95.7	88.8	96.8
12月末現在	95.8	98.9	99.0	96.8	92.7	97.3	89.7	96.6	89.9	97.7
1月末現在	97.4	98.9	100.0	97.7	95.6	99.5	94.2	97.9	92.6	98.1
2月末現在	99.5	98.9	100.0	98.6	97.8	99.5	97.0	97.8	97.2	98.6
3月末現在	100.0	98.9	100.0	99.1	98.3	100.0	97.8	99.1	97.6	100.0

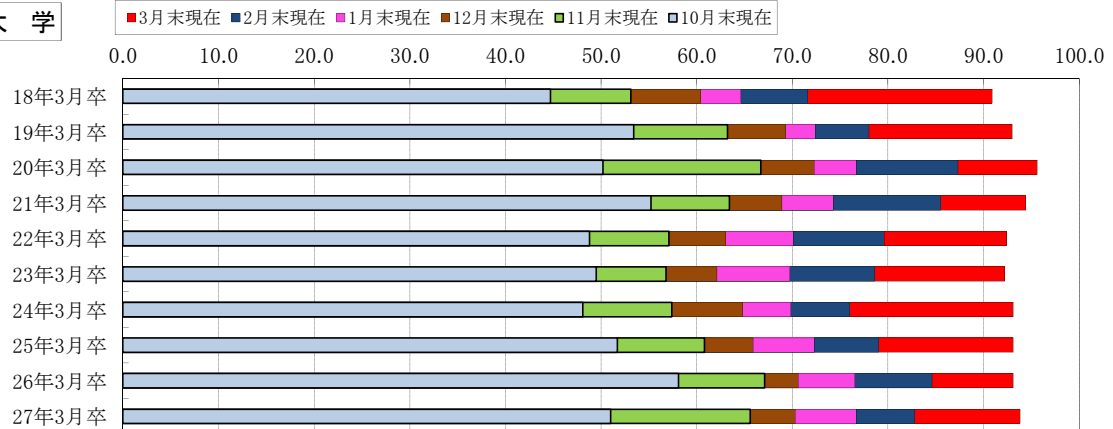
新規学校卒業者の就職決定率の推移

短大



卒業年	18年3月卒	19年3月卒	20年3月卒	21年3月卒	22年3月卒	23年3月卒	24年3月卒	25年3月卒	26年3月卒	27年3月卒
10月未現在	21.5	26.7	24.0	24.6	21.8	19.0	20.0	24.0	31.3	24.8
11月未現在	32.4	38.8	39.8	37.8	40.8	32.0	41.0	40.8	52.2	46.3
12月未現在	39.9	47.3	48.0	51.6	52.1	47.9	53.9	54.6	65.1	56.7
1月未現在	53.6	59.7	60.2	62.4	64.7	62.1	67.5	66.6	74.7	69.3
2月未現在	72.3	73.2	77.8	71.9	71.8	72.2	79.6	80.0	83.2	80.8
3月未現在	88.6	86.1	90.1	83.5	84.6	90.7	89.9	89.4	92.5	89.6

大学



卒業年	18年3月卒	19年3月卒	20年3月卒	21年3月卒	22年3月卒	23年3月卒	24年3月卒	25年3月卒	26年3月卒	27年3月卒
10月未現在	44.7	53.4	50.2	55.2	48.8	49.5	48.1	51.7	58.1	51.0
11月未現在	53.1	63.2	66.7	63.4	57.1	56.8	57.4	60.8	67.1	65.6
12月未現在	60.4	69.3	72.3	68.9	63.0	62.1	64.8	65.9	70.6	70.3
1月未現在	64.6	72.4	76.7	74.3	70.1	69.7	69.8	72.3	76.5	76.7
2月未現在	71.6	78.0	87.3	85.5	79.6	78.6	76.0	79.0	84.6	82.8
3月未現在	90.9	93.0	95.6	94.4	92.4	92.2	93.1	93.1	93.1	93.8