

愛媛労働局発表  
平成27年4月27日(月)

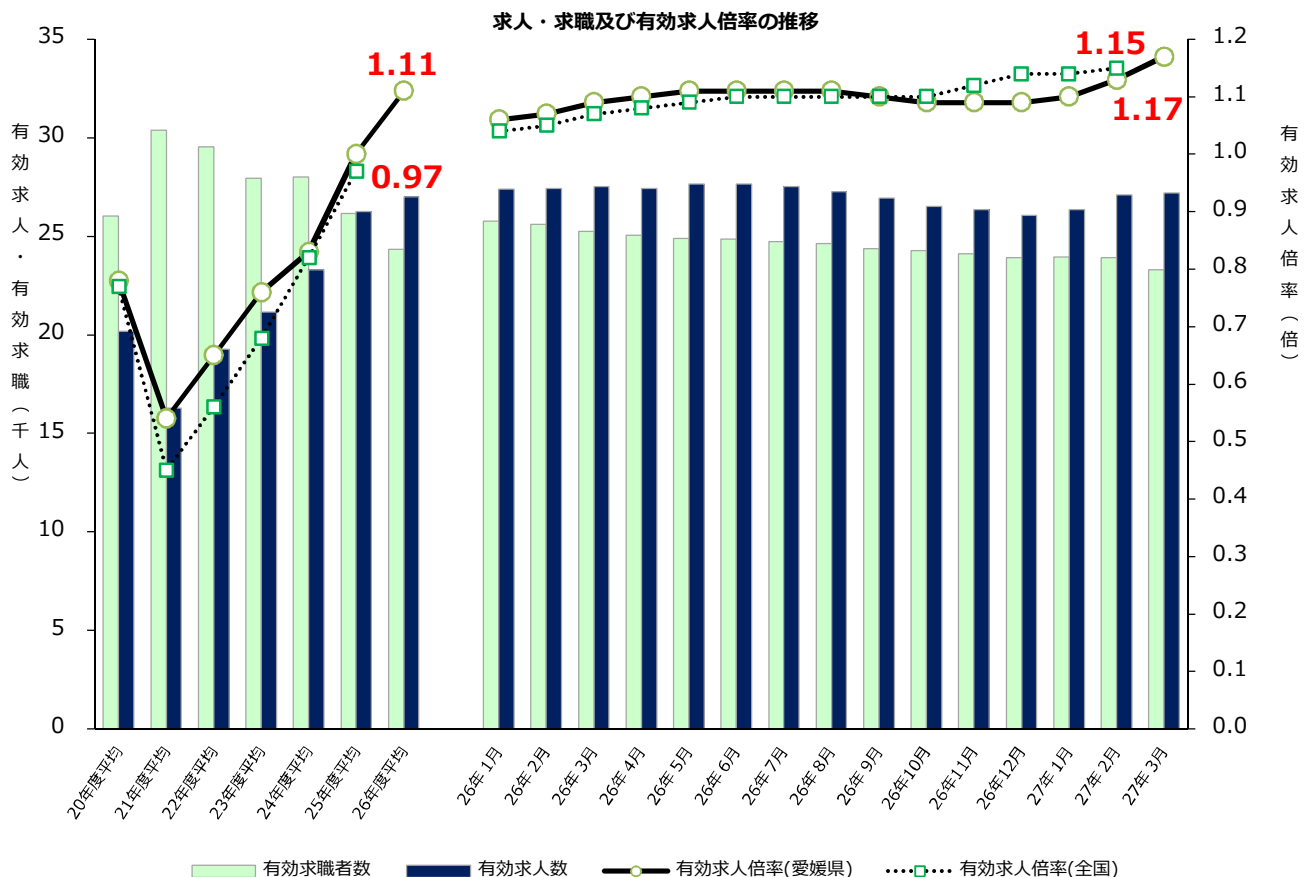
担 当	愛媛労働局職業安定部職業安定課		
	課長	友田	哲夫
	課長補佐	中山	圭二
	地方労働市場情報官	和田	雅裕
	電話	089-943-5221	

**管内の雇用失業情勢（平成27年3月分）について**  
**— 有効求人倍率は1.17倍(季節調整値) —**  
**前月比0.04ポイント上昇**

愛媛労働局では、公共職業安定所（ハローワーク）における求人、求職、就職の状況をとりまとめ、求人倍率等の指標を作成し毎月公表しています。

《ポイント》

- 有効求人倍率（季節調整値）は、1.17倍で前月比0.04ポイント上昇した。  
地域別（原数値）では、すべての地域で前年同月を上回った。  
正社員求人倍率（原数値）は、0.73倍で前年同月比で0.08ポイント上昇した。
- 新規求人数（原数値）は、前年同月比で6か月ぶりに増加した。  
主な産業別では、「建設業」、「卸売業、小売業」、「医療、福祉」、「サービス業」で前年同月を上回った。  
一方で、「製造業」、「運輸業、郵便業」、「宿泊業、飲食サービス業」では下回った。
- 新規求職者数（原数値）は、前年同月比で9か月連続で減少した。



(注) 月別の有効求職者数、有効求人数、有効求人倍率は季節調整値。なお、平成26年12月以前の数値は新季節指数により改訂されている。

## 管内の雇用失業情勢(平成27年3月分)概要

### I 主要指標

#### 1 求人倍率 [資料P12]

項目	27年3月	前月差	ポイント (前月差)
有効求人倍率	1.17 倍	0.04 p	前月差で3か月連続上昇
有効求人	27,198	0.4 %	前月比で3か月連続増加 95
有効求職	23,310	▲ 2.5 %	前月比で2か月連続減少 ▲ 596
新規求人倍率	1.83 倍	0.10 p	前月差で3か月連続上昇
新規求人	9,867	▲ 4.7 %	前月比で3か月ぶり減少 ▲ 487
新規求職	5,403	▲ 9.8 %	前月比で2か月連続減少 ▲ 590

(注) 数値は季節調整値

#### 【正社員求人】 [資料P7]

項目	27年3月	前年同月差	ポイント
正社員有効求人倍率	0.73 倍	0.08 p	前年同月差で60か月連続上昇

#### 【地域別】 [資料P8.9]

項目	27年3月	前年同月差	ポイント
東 予	1.29 倍	0.09 p	前年同月差で2か月連続上昇
中 予	1.19 倍	0.08 p	前年同月差で38か月連続上昇
南 予	1.11 倍	0.14 p	前年同月差で2か月連続上昇

#### 2 求人 [資料P4.5.10]

項目	27年3月	前年同月比	ポイント (前年同月差)
有効求人	28,422	0.0 %	前年同月比で5か月ぶり増加 1
新規求人	10,331	3.3 %	前年同月比で6か月ぶり増加 332
（建設業	615	7.1 %	41
（製造業	1,093	▲ 7.0 %	▲ 82
（運輸業, 郵便業	479	▲ 12.6 %	▲ 69
（卸売業, 小売業	1,527	6.7 %	96
（宿泊業, 飲食サービス業	912	▲ 6.4 %	▲ 62
（医療, 福祉	2,476	2.4 %	58
（サービス業	1,590	10.0 %	145

#### 【一般・パート別(有効求人)状況]

一般求人は前年同月比0.04%減少、パート求人は前年同月比0.1%増加となった。

### 3 求 職 [資料 P 10]

項 目	27年3月	前年同月比	ポイント	(前年同月差)
有 効 求 職	23,566	▲ 6.9 %	前年同月比で28か月連続減少	▲ 1,760
新 規 求 職	6,065	▲ 8.0 %	前年同月比で9か月連続減少	▲ 529

#### [態様別(常用新規求職者(パートを除く))状況] [資料 P 6]

項 目	27年3月	前年同月比	ポイント	(前年同月差)
在 職 者	1,360	▲ 7.5 %	前年同月比で3か月連続減少	▲ 110
離 職 者	2,396	▲ 4.8 %	前年同月比で9か月連続減少	▲ 121
事業主都合離職者	645	▲ 9.4 %	前年同月比で26か月連続減少	▲ 67
自己都合離職者	1,641	▲ 2.4 %	前年同月比で5か月連続減少	▲ 41
無 業 者	474	▲ 24.3 %	前年同月比で6か月連続減少	▲ 152

#### [一般・パート別(有効求職)状況]

一般求職者は前年同月比7.9%減少、パート求職者は前年同月比4.7%減少となった。

### 4 就 職 [資料 P 10]

項 目	27年3月	前年同月(期)比	ポイント	(前年同月差)	
当 月	就 職 件 数	2,719	▲ 4.4 %	前年同月比で6か月連続減少	▲ 126
	就 職 率	44.8 %	1.7 p	前年同月差で5か月連続上昇	
累 計 (4~3月)	就 職 件 数	27,580	▲ 4.2 %	前年同期比で減少	▲ 1,204
	就 職 率	38.0 %	0.8 p	前年同期差で上昇	

### 5 雇用保険関係

項 目	27年3月	前年同月比	ポイント	(前年同月差)
受給資格決定件数(一般)	1,398	▲ 7.1 %	前年同月比で6か月連続減少	▲ 107
受 給 者 実 人 員	4,915	▲ 3.7 %	前年同月比で29か月連続減少	▲ 187
月末現在雇用保険被保険者数	381,180	0.9 %	前年同月比で63か月連続増加	3,579

## II 雇用失業情勢判断

雇用失業情勢は、一部に弱さが残るものの、改善が進んでいる。

愛媛労働局では、こうした情勢の中、「求職者ニーズに合った正社員求人確保と能動的マッチングの推進」、「人材不足分野における求人充足サービスの一層の強化」、「地域のニーズに即した公的職業訓練への誘導」などを重点にハローワークの総力をあげて取り組むこととしている。

※ 平成27年4月分の求人倍率の公表予定日

・愛媛県内分(愛媛労働局取りまとめ) - 5月28日(木)

・全 国 分(厚生労働省取りまとめ) - 5月29日(金)

平成26年度 産業別新規求人への動向

産業	26年 3月	4月	5月	6月	7月	8月	9月	10月	11月	12月	27年 1月	2月	3月	年度合計 (対前年度比) (4~3月)
農 林 漁 業	54 ▲ 3.6	40 0.0	48 ▲ 18.6	127 76.4	99 ▲ 32.7	78 ▲ 10.3	155 ▲ 19.3	152 ▲ 3.8	64 ▲ 46.7	102 ▲ 32.0	76 31.0	68 0.0	66 22.2	1,075 ▲ 10.8
鉱業、砕石業、砂利採取業	3 -	4 -	0 -	1 -	0 -	4 100.0	1 ▲ 66.7	3 50.0	2 100.0	1 ▲ 87.5	6 500.0	4 100.0	1 ▲ 66.7	27 22.7
建 設 業	574 12.3	607 9.0	605 2.9	594 30.8	621 0.8	645 ▲ 5.0	637 7.2	586 ▲ 15.3	580 ▲ 19.1	481 ▲ 11.6	612 ▲ 9.9	647 ▲ 5.1	615 7.1	7,230 ▲ 2.0
製 造 業	1,175 25.5	1,345 44.2	1,219 11.2	1,162 20.0	1,258 25.0	1,111 14.5	1,184 ▲ 0.2	1,248 8.5	1,037 ▲ 8.5	1,002 ▲ 23.2	1,206 ▲ 11.3	1,240 0.2	1,093 ▲ 7.0	14,105 4.3
食 料 品 製 造 業	271 ▲ 16.1	317 17.0	234 ▲ 21.5	262 16.4	279 ▲ 3.5	212 ▲ 10.9	314 6.8	344 11.7	238 ▲ 28.5	313 ▲ 43.2	320 ▲ 12.1	296 ▲ 1.7	315 16.2	3,444 ▲ 8.0
織 維 工 業	196 60.7	182 20.5	136 ▲ 3.5	132 ▲ 14.3	172 ▲ 0.6	127 ▲ 5.9	144 ▲ 20.0	166 ▲ 2.4	86 ▲ 43.8	90 ▲ 31.8	130 ▲ 28.2	133 ▲ 16.9	105 ▲ 46.4	1,603 ▲ 16.8
パルプ・紙・紙加工品製造業	81 37.3	88 20.5	119 56.6	95 4.4	162 134.8	113 ▲ 3.4	103 27.2	143 34.9	78 ▲ 22.8	66 ▲ 17.5	138 3.0	137 47.3	91 12.3	1,333 21.0
化 学 工 業	5 ▲ 80.8	8 14.3	15 36.4	12 ▲ 33.3	7 ▲ 12.5	16 23.1	12 ▲ 40.0	20 66.7	17 41.7	9 ▲ 52.6	13 44.4	13 ▲ 23.5	12 140.0	154 2.0
プラスチック製品製造業	16 ▲ 44.8	29 26.1	16 ▲ 5.9	26 30.0	18 ▲ 35.7	3 ▲ 75.0	21 ▲ 36.4	21 75.0	20 33.3	15 ▲ 11.8	26 44.4	17 21.4	18 12.5	230 2.2
金属製品製造業	64 73.0	53 17.8	77 20.3	56 7.7	69 40.8	61 24.5	44 ▲ 27.9	69 7.8	84 44.8	46 35.3	46 ▲ 42.5	67 26.4	80 25.0	752 11.7
はん用機械器具製造業	50 31.6	50 31.6	53 29.3	54 1.9	61 64.9	55 1.9	60 42.9	35 6.1	58 11.5	53 23.3	62 29.2	72 41.2	53 6.0	666 22.9
生産用機械器具製造業	39 ▲ 20.4	52 15.6	25 ▲ 52.8	47 ▲ 24.2	49 0.0	37 ▲ 14.0	28 ▲ 30.0	52 ▲ 13.3	37 ▲ 36.2	21 ▲ 43.2	39 ▲ 32.8	45 7.1	37 ▲ 5.1	469 ▲ 20.0
電子部品・デバイス・ 電子回路製造業	34 466.7	4 33.3	21 320.0	25 ▲ 21.9	7 250.0	10 0.0	7 ▲ 87.7	2 ▲ 92.6	4 ▲ 60.0	7 ▲ 72.0	1 ▲ 90.0	11 37.5	2 ▲ 94.1	101 ▲ 54.7
電気機械器具製造業	55 266.7	160 196.3	95 ▲ 36.2	69 331.3	38 ▲ 13.6	71 163.0	38 15.2	39 0.0	79 243.5	24 ▲ 59.3	35 ▲ 28.6	80 1.3	25 ▲ 54.5	753 20.1
輸送用機械器具製造業	208 110.1	278 261.0	262 129.8	244 146.5	263 174.0	191 22.4	264 26.9	220 60.6	209 7.7	231 16.7	277 13.5	216 ▲ 16.3	212 1.9	2,867 44.1
その他の製造業	18 20.0	12 ▲ 64.7	20 17.6	30 50.0	15 ▲ 28.6	12 50.0	26 52.9	13 ▲ 70.5	19 111.1	20 5.3	8 ▲ 69.2	28 64.7	18 0.0	221 ▲ 11.6
電気・ガス・熱供給・水道業	12 140.0	2 -	3 50.0	2 100.0	3 200.0	2 100.0	1 ▲ 87.5	2 100.0	3 ▲ 40.0	0 ▲ 100.0	4 300.0	1 ▲ 75.0	2 ▲ 83.3	25 ▲ 44.4
情 報 通 信 業	128 23.1	157 21.7	126 16.7	252 71.4	130 ▲ 23.5	116 ▲ 34.1	154 ▲ 33.9	153 ▲ 15.0	131 24.8	150 ▲ 29.2	156 4.0	132 3.1	127 ▲ 0.8	1,784 ▲ 4.4
情 報 サ ー ビ ス 業	108 28.6	139 20.9	96 14.3	217 73.6	118 ▲ 19.7	89 ▲ 32.6	117 ▲ 42.4	125 ▲ 16.1	98 32.4	98 ▲ 48.1	113 ▲ 4.2	95 26.7	108 0.0	1,413 ▲ 7.0
運 輸 業 , 郵 便 業	548 42.3	510 1.0	481 25.6	452 ▲ 16.6	479 7.4	490 3.8	523 ▲ 14.5	568 5.2	543 ▲ 23.7	326 ▲ 21.4	481 ▲ 18.1	510 12.1	479 ▲ 12.6	5,842 ▲ 6.0
卸 売 業 , 小 売 業	1,431 ▲ 12.8	1,571 ▲ 0.8	1,657 3.5	1,475 ▲ 0.8	1,699 6.3	1,582 ▲ 6.9	1,612 1.0	1,791 ▲ 14.7	1,435 ▲ 3.7	1,175 ▲ 17.2	1,948 4.2	1,505 ▲ 8.6	1,527 6.7	18,977 ▲ 2.8
金 融 業 , 保 険 業	78 30.0	121 14.2	85 ▲ 24.8	69 ▲ 25.0	105 25.0	85 49.1	67 ▲ 1.5	82 6.5	99 62.3	60 ▲ 17.8	89 6.0	78 8.3	68 ▲ 12.8	1,008 4.5
不 動 産 業 , 物 品 賃 借 業	80 6.7	77 ▲ 34.7	69 ▲ 12.7	98 69.0	90 ▲ 14.3	81 ▲ 2.4	118 45.7	114 11.8	103 12.0	99 65.0	129 12.2	66 ▲ 21.4	119 48.8	1,163 10.0
学術研究、専門・技術サービス業	293 10.6	353 9.0	347 8.4	265 14.7	337 3.1	254 ▲ 9.0	288 ▲ 16.0	332 ▲ 18.2	258 ▲ 20.6	230 ▲ 13.5	289 ▲ 7.7	376 30.6	283 ▲ 3.4	3,612 ▲ 2.8
宿 泊 業 , 飲 食 サ ー ビ ス 業	974 2.0	802 ▲ 2.3	764 11.5	839 ▲ 8.4	750 3.4	730 24.1	978 10.4	737 ▲ 12.3	777 32.4	652 ▲ 14.8	844 1.2	880 19.6	912 ▲ 6.4	9,665 3.3
生活関連サービス業、娯楽業	438 39.5	355 ▲ 18.4	387 ▲ 13.8	361 9.4	427 8.4	387 ▲ 9.4	358 3.5	610 74.3	299 ▲ 10.5	316 ▲ 26.3	525 32.2	318 ▲ 23.0	473 8.0	4,816 1.6
教 育 , 学 習 支 援 業	125 ▲ 41.9	256 14.8	83 ▲ 24.5	86 ▲ 23.2	204 65.9	62 ▲ 33.3	135 ▲ 1.5	193 48.5	81 ▲ 8.0	119 45.1	188 ▲ 15.7	122 2.5	194 55.2	1,723 10.1
医 療 , 福 祉	2,418 13.2	2,423 8.0	2,159 ▲ 3.7	2,262 18.5	2,634 12.8	2,233 4.9	2,130 9.5	2,685 12.8	2,261 5.7	2,153 10.5	2,837 6.8	2,549 0.7	2,476 2.4	28,802 7.2
医 療 業	1,071 11.6	928 7.8	888 ▲ 4.3	992 18.5	1,037 20.3	866 1.6	871 ▲ 2.7	991 4.1	862 2.0	890 3.5	1,107 7.3	1,037 ▲ 4.0	966 ▲ 9.8	11,435 3.3
社会保険・社会福祉・介護事業	1,262 14.3	1,462 7.8	1,261 ▲ 1.9	1,250 18.6	1,567 7.2	1,356 7.3	1,250 20.7	1,674 18.1	1,385 8.5	1,257 17.5	1,696 6.3	1,452 1.5	1,464 16.0	17,074 10.1
複 合 サ ー ビ ス 専 業	64 ▲ 1.5	59 ▲ 44.9	249 ▲ 17.8	63 46.5	125 52.4	101 38.4	61 ▲ 7.6	492 ▲ 19.1	77 ▲ 22.2	68 38.8	83 10.7	93 32.9	96 50.0	1,567 ▲ 4.4
サ ー ビ ス 業 (他に分類されないもの)	1,445 8.9	1,627 23.2	2,002 27.4	1,914 19.7	1,450 ▲ 4.7	1,372 1.9	1,628 1.5	1,324 ▲ 21.7	1,189 ▲ 25.4	1,238 ▲ 10.4	1,440 ▲ 7.8	1,478 ▲ 12.7	1,590 10.0	18,252 ▲ 0.4
公 務 (他に分類されるものを除く) そ の 他	159 ▲ 35.9	157 ▲ 44.7	164 37.8	105 15.4	80 ▲ 32.2	119 ▲ 17.9	100 ▲ 4.8	101 ▲ 9.0	117 9.3	406 15.3	197 ▲ 25.1	465 7.9	210 32.1	2,221 ▲ 2.8
合 計	9,999 7.5	10,466 7.6	10,448 6.3	10,127 11.9	10,491 7.1	9,452 1.6	10,130 1.2	11,173 ▲ 3.0	9,056 ▲ 6.7	8,578 ▲ 9.4	11,110 ▲ 1.0	10,532 ▲ 1.2	10,331 3.3	121,894 1.3

(注) 1 上段：新規求人数（原数値、パートを含む。）、下段：新規求人の対前年度比。  
2 産業分類は、平成25年10月改訂の「日本標準産業分類」によるものである。

# 安定所別・主要産業別新規求人の動向

(平成27年3月対前年増減数)

	松山			今治			新居浜			西条			四国中央			八幡浜			宇和島			大洲			県計		
	27年 3月	26年 3月	増減	27年 3月	26年 3月	増減	27年 3月	26年 3月	増減	27年 3月	26年 3月	増減	27年 3月	26年 3月	増減	27年 3月	26年 3月	増減	27年 3月	26年 3月	増減	27年 3月	26年 3月	増減	27年 3月	26年 3月	増減
農, 林, 漁業	5	9	▲4	0	6	▲6	1	1	0	13	9	4	14	3	11	9	14	▲5	18	11	7	6	1	5	66	54	12
鉱業, 砕石業, 砂利採取業	1	3	▲2	0	0	0	0	0	0	0	0	0	0	0	0	0	0	0	0	0	0	0	0	0	1	3	▲2
建設業	301	269	32	74	77	▲3	72	65	7	86	81	5	33	20	13	9	21	▲12	21	20	1	19	21	▲2	615	574	41
製造業	300	300	0	294	312	▲18	99	137	▲38	132	149	▲17	127	149	▲22	43	69	▲26	30	14	16	68	45	23	1,093	1,175	▲82
電気・ガス・ 熱供給・水道業	1	6	▲5	0	1	▲1	0	0	0	0	1	▲1	0	2	▲2	0	0	0	0	2	▲2	1	0	1	2	12	▲10
情報通信業	94	82	12	4	6	▲2	1	1	0	0	0	0	3	5	▲2	0	2	▲2	25	32	▲7	0	0	0	127	128	▲1
運輸業, 郵便業	174	256	▲82	45	87	▲42	93	64	29	43	39	4	67	54	13	18	21	▲3	19	11	8	20	16	4	479	548	▲69
卸売業, 小売業	771	766	5	152	179	▲27	172	138	34	115	82	33	66	89	▲23	88	54	34	126	83	43	37	40	▲3	1,527	1,431	96
金融業, 保険業	51	37	14	1	19	▲18	2	8	▲6	0	0	0	5	6	▲1	0	1	▲1	9	3	6	0	4	▲4	68	78	▲10
不動産業, 物品質借業	64	57	7	3	4	▲1	1	2	▲1	42	9	33	1	0	1	0	1	▲1	2	6	▲4	6	1	5	119	80	39
学術研究, 専門・ 技術サービス業	220	210	10	24	27	▲3	15	4	11	8	6	2	6	21	▲15	2	2	0	1	15	▲14	7	8	▲1	283	293	▲10
宿泊業, 飲食サービス業	474	484	▲10	58	115	▲57	50	71	▲21	38	60	▲22	154	107	47	16	31	▲15	74	72	2	48	34	14	912	974	▲62
生活関連サービス 業, 娯楽業	242	185	57	41	47	▲6	61	50	11	64	75	▲11	22	27	▲5	30	13	17	8	30	▲22	5	11	▲6	473	438	35
教育, 学習支援業	127	81	46	8	9	▲1	34	22	12	4	4	0	6	2	4	7	3	4	2	2	0	6	2	4	194	125	69
医療, 福祉	1,455	1,325	130	267	337	▲70	129	148	▲19	111	119	▲8	82	89	▲7	115	131	▲16	235	173	62	82	96	▲14	2,476	2,418	58
医療業	512	573	▲61	134	136	▲2	48	55	▲7	63	70	▲7	51	38	13	62	87	▲25	50	71	▲21	46	41	5	966	1,071	▲105
社会保険・社会 福祉・介護事業	897	670	227	133	201	▲68	81	91	▲10	48	49	▲1	31	51	▲20	53	44	9	185	101	84	36	55	▲19	1,464	1,262	202
複合サービス事業	33	31	2	20	19	1	6	1	5	4	1	3	9	3	6	5	2	3	9	5	4	10	2	8	96	64	32
サービス業 (他に分類されないもの)	1,080	974	106	135	99	36	112	187	▲75	149	50	99	49	48	1	24	48	▲24	18	22	▲4	23	17	6	1,590	1,445	145
公営(他に分類される ものを除く)・その他	84	58	26	3	31	▲28	34	7	27	8	10	▲2	22	11	11	22	14	8	23	21	2	14	7	7	210	159	51
合計	5,477	5,133	344	1,129	1,375	▲246	882	906	▲24	817	695	122	666	636	30	388	427	▲39	620	522	98	352	305	47	10,331	9,999	332

(注) パートを含む。

## 常用新規求職者(パートを除く)の推移(愛媛県) (離職理由別)

(単位:人、%)

	求職者計	①		②				③			
		在職者	離職者	定年	事業主 都合離職者	自己都合 離職者	自営	無業者	家事	その他	
【月平均】 平成21年度	【 5,409 】 64,906 ( ▲ 6.3 )	【 962 】 11,538 ( ▲ 2.5 )	【 3,748 】 44,977 ( ▲ 5.0 )	【 145 】 1,742 ( ▲ 16.2 )	【 1,355 】 16,261 ( ▲ 18.2 )	【 2,131 】 25,572 ( ▲ 2.6 )	【 111 】 1,331 ( ▲ 3.8 )	【 699 】 8,391 ( ▲ 20.5 )	【 76 】 911 ( ▲ 29.6 )	【 623 】 7,480 ( ▲ 19.5 )	
【月平均】 平成22年度	【 5,339 】 64,072 ( ▲ 1.3 )	【 1,052 】 12,827 ( ▲ 9.4 )	【 3,498 】 41,976 ( ▲ 6.7 )	【 133 】 1,600 ( ▲ 8.2 )	【 1,178 】 14,136 ( ▲ 13.1 )	【 2,085 】 25,015 ( ▲ 2.2 )	【 100 】 1,196 ( ▲ 10.1 )	【 789 】 9,469 ( ▲ 12.8 )	【 78 】 933 ( ▲ 2.4 )	【 711 】 8,536 ( ▲ 14.1 )	
【月平均】 平成23年度	【 4,905 】 58,864 ( ▲ 8.1 )	【 1,019 】 12,231 ( ▲ 3.1 )	【 3,171 】 38,056 ( ▲ 9.3 )	【 109 】 1,306 ( ▲ 18.4 )	【 959 】 11,509 ( ▲ 18.6 )	【 2,007 】 24,088 ( ▲ 3.7 )	【 92 】 1,109 ( ▲ 7.3 )	【 715 】 8,577 ( ▲ 9.4 )	【 75 】 897 ( ▲ 3.9 )	【 640 】 7,680 ( ▲ 10.0 )	
【月平均】 平成24年度	【 4,852 】 58,220 ( ▲ 1.1 )	【 1,082 】 12,981 ( ▲ 6.1 )	【 3,175 】 38,104 ( ▲ 0.1 )	【 99 】 1,193 ( ▲ 8.7 )	【 991 】 11,897 ( ▲ 3.4 )	【 1,998 】 23,972 ( ▲ 0.5 )	【 83 】 998 ( ▲ 10.0 )	【 595 】 7,135 ( ▲ 16.8 )	【 74 】 893 ( ▲ 0.4 )	【 520 】 6,242 ( ▲ 18.7 )	
【月平均】 平成25年度	【 4,472 】 53,667 ( ▲ 7.8 )	【 1,173 】 14,070 ( ▲ 8.4 )	【 2,745 】 32,942 ( ▲ 13.5 )	【 80 】 960 ( ▲ 19.5 )	【 777 】 9,324 ( ▲ 21.6 )	【 1,821 】 21,852 ( ▲ 8.8 )	【 65 】 774 ( ▲ 22.4 )	【 555 】 6,655 ( ▲ 6.7 )	【 65 】 776 ( ▲ 13.1 )	【 490 】 5,879 ( ▲ 5.8 )	
【月平均】 平成26年度	【 4,160 】 49,917 ( ▲ 7.0 )	【 1,182 】 14,181 ( ▲ 0.8 )	【 2,510 】 30,117 ( ▲ 8.6 )	【 60 】 722 ( ▲ 24.8 )	【 664 】 7,970 ( ▲ 14.5 )	【 1,723 】 20,676 ( ▲ 5.4 )	【 59 】 713 ( ▲ 7.9 )	【 468 】 5,618 ( ▲ 15.6 )	【 56 】 673 ( ▲ 13.3 )	【 412 】 4,945 ( ▲ 15.9 )	
25年4月	6,137 ( ▲ 5.7 )	1,003 ( ▲ 11.1 )	4,350 ( ▲ 9.3 )	282 ( ▲ 3.7 )	1,519 ( ▲ 19.9 )	2,471 ( ▲ 1.9 )	74 ( ▲ 26.7 )	784 ( ▲ 3.3 )	88 ( ▲ 3.3 )	696 ( ▲ 3.3 )	
5月	4,944 ( ▲ 7.1 )	1,105 ( ▲ 1.6 )	3,194 ( ▲ 10.4 )	95 ( ▲ 13.6 )	900 ( ▲ 22.1 )	2,113 ( ▲ 3.7 )	83 ( ▲ 17.8 )	645 ( ▲ 3.7 )	71 ( ▲ 22.0 )	574 ( ▲ 0.9 )	
6月	4,126 ( ▲ 10.1 )	1,097 ( ▲ 10.8 )	2,515 ( ▲ 16.3 )	58 ( ▲ 34.8 )	696 ( ▲ 23.4 )	1,692 ( ▲ 10.9 )	66 ( ▲ 38.3 )	514 ( ▲ 13.2 )	56 ( ▲ 15.2 )	458 ( ▲ 12.9 )	
7月	4,548 ( ▲ 4.2 )	1,140 ( ▲ 9.9 )	2,903 ( ▲ 8.5 )	66 ( ▲ 20.5 )	830 ( ▲ 12.7 )	1,924 ( ▲ 5.6 )	80 ( ▲ 13.0 )	505 ( ▲ 6.7 )	44 ( ▲ 41.3 )	461 ( ▲ 1.1 )	
8月	4,311 ( ▲ 10.0 )	1,162 ( ▲ 8.8 )	2,585 ( ▲ 17.8 )	68 ( ▲ 17.1 )	667 ( ▲ 28.0 )	1,790 ( ▲ 12.3 )	59 ( ▲ 35.9 )	564 ( ▲ 1.9 )	87 ( ▲ 0.0 )	477 ( ▲ 2.3 )	
9月	4,384 ( ▲ 6.2 )	1,080 ( ▲ 2.6 )	2,751 ( ▲ 9.3 )	54 ( ▲ 23.9 )	752 ( ▲ 14.4 )	1,882 ( ▲ 6.2 )	57 ( ▲ 23.0 )	553 ( ▲ 5.6 )	64 ( ▲ 17.9 )	489 ( ▲ 3.7 )	
10月	4,402 ( ▲ 11.6 )	1,085 ( ▲ 2.9 )	2,807 ( ▲ 17.0 )	73 ( ▲ 22.3 )	803 ( ▲ 18.6 )	1,873 ( ▲ 14.9 )	56 ( ▲ 41.1 )	510 ( ▲ 6.3 )	60 ( ▲ 3.4 )	450 ( ▲ 7.4 )	
11月	3,707 ( ▲ 11.6 )	1,023 ( ▲ 15.3 )	2,214 ( ▲ 21.0 )	51 ( ▲ 33.8 )	574 ( ▲ 38.5 )	1,541 ( ▲ 10.7 )	44 ( ▲ 32.3 )	470 ( ▲ 6.9 )	50 ( ▲ 29.6 )	420 ( ▲ 3.2 )	
12月	3,079 ( ▲ 8.4 )	832 ( ▲ 3.6 )	1,895 ( ▲ 12.4 )	38 ( ▲ 48.6 )	539 ( ▲ 19.9 )	1,272 ( ▲ 6.8 )	43 ( ▲ 14.0 )	352 ( ▲ 10.9 )	37 ( ▲ 28.8 )	315 ( ▲ 8.2 )	
26年1月	4,987 ( ▲ 4.3 )	1,533 ( ▲ 16.8 )	2,871 ( ▲ 12.7 )	65 ( ▲ 24.4 )	718 ( ▲ 25.4 )	2,012 ( ▲ 6.5 )	73 ( ▲ 16.1 )	583 ( ▲ 4.3 )	76 ( ▲ 4.1 )	507 ( ▲ 5.4 )	
2月	4,429 ( ▲ 8.1 )	1,540 ( ▲ 10.4 )	2,340 ( ▲ 16.8 )	59 ( ▲ 28.9 )	614 ( ▲ 21.4 )	1,600 ( ▲ 15.3 )	67 ( ▲ 13.6 )	549 ( ▲ 10.0 )	66 ( ▲ 21.4 )	483 ( ▲ 8.2 )	
3月	4,613 ( ▲ 8.2 )	1,470 ( ▲ 5.7 )	2,517 ( ▲ 14.3 )	51 ( ▲ 29.2 )	712 ( ▲ 15.6 )	1,682 ( ▲ 13.3 )	72 ( ▲ 4.0 )	626 ( ▲ 10.2 )	77 ( ▲ 14.9 )	549 ( ▲ 12.9 )	
26年4月	5,805 ( ▲ 5.4 )	1,147 ( ▲ 14.4 )	4,030 ( ▲ 7.4 )	185 ( ▲ 34.4 )	1,432 ( ▲ 5.7 )	2,332 ( ▲ 5.6 )	77 ( ▲ 4.1 )	628 ( ▲ 19.9 )	75 ( ▲ 14.8 )	553 ( ▲ 20.5 )	
5月	4,267 ( ▲ 13.7 )	1,127 ( ▲ 2.0 )	2,607 ( ▲ 18.4 )	58 ( ▲ 38.9 )	686 ( ▲ 23.8 )	1,801 ( ▲ 14.8 )	56 ( ▲ 32.5 )	531 ( ▲ 17.7 )	66 ( ▲ 7.0 )	465 ( ▲ 19.0 )	
6月	4,180 ( ▲ 1.3 )	1,151 ( ▲ 4.9 )	2,547 ( ▲ 1.3 )	50 ( ▲ 13.8 )	673 ( ▲ 3.3 )	1,768 ( ▲ 4.5 )	54 ( ▲ 18.2 )	482 ( ▲ 6.2 )	56 ( ▲ 0.0 )	426 ( ▲ 7.0 )	
7月	4,200 ( ▲ 7.7 )	1,148 ( ▲ 0.7 )	2,596 ( ▲ 10.6 )	67 ( ▲ 1.5 )	700 ( ▲ 15.7 )	1,760 ( ▲ 8.5 )	67 ( ▲ 16.3 )	456 ( ▲ 9.7 )	58 ( ▲ 31.8 )	398 ( ▲ 13.7 )	
8月	3,863 ( ▲ 10.4 )	1,092 ( ▲ 6.0 )	2,332 ( ▲ 9.8 )	49 ( ▲ 27.9 )	590 ( ▲ 11.5 )	1,645 ( ▲ 8.1 )	46 ( ▲ 22.0 )	439 ( ▲ 22.2 )	56 ( ▲ 35.6 )	383 ( ▲ 19.7 )	
9月	4,317 ( ▲ 1.5 )	1,164 ( ▲ 7.8 )	2,599 ( ▲ 5.5 )	51 ( ▲ 5.6 )	657 ( ▲ 12.6 )	1,833 ( ▲ 2.6 )	54 ( ▲ 5.3 )	554 ( ▲ 0.2 )	63 ( ▲ 1.6 )	491 ( ▲ 0.4 )	
10月	4,200 ( ▲ 4.6 )	1,141 ( ▲ 5.2 )	2,599 ( ▲ 7.4 )	37 ( ▲ 49.3 )	592 ( ▲ 26.3 )	1,906 ( ▲ 1.8 )	63 ( ▲ 12.5 )	460 ( ▲ 9.8 )	52 ( ▲ 13.3 )	408 ( ▲ 9.3 )	
11月	3,192 ( ▲ 13.9 )	961 ( ▲ 6.1 )	1,868 ( ▲ 15.6 )	38 ( ▲ 25.5 )	418 ( ▲ 27.2 )	1,363 ( ▲ 11.6 )	48 ( ▲ 9.1 )	363 ( ▲ 22.8 )	36 ( ▲ 28.0 )	327 ( ▲ 22.1 )	
12月	2,833 ( ▲ 8.0 )	905 ( ▲ 8.8 )	1,658 ( ▲ 12.5 )	42 ( ▲ 10.5 )	413 ( ▲ 23.4 )	1,165 ( ▲ 8.4 )	37 ( ▲ 14.0 )	270 ( ▲ 23.3 )	29 ( ▲ 21.6 )	241 ( ▲ 23.5 )	
27年1月	4,653 ( ▲ 6.7 )	1,477 ( ▲ 3.7 )	2,698 ( ▲ 6.0 )	64 ( ▲ 1.5 )	660 ( ▲ 8.1 )	1,885 ( ▲ 6.3 )	85 ( ▲ 16.4 )	479 ( ▲ 17.8 )	58 ( ▲ 23.7 )	421 ( ▲ 17.0 )	
2月	4,177 ( ▲ 5.7 )	1,508 ( ▲ 2.1 )	2,187 ( ▲ 6.5 )	48 ( ▲ 18.6 )	504 ( ▲ 17.9 )	1,577 ( ▲ 1.4 )	57 ( ▲ 14.9 )	482 ( ▲ 12.2 )	68 ( ▲ 3.0 )	414 ( ▲ 14.3 )	
3月	4,230 ( ▲ 8.3 )	1,360 ( ▲ 7.5 )	2,396 ( ▲ 4.8 )	33 ( ▲ 35.3 )	645 ( ▲ 9.4 )	1,641 ( ▲ 2.4 )	69 ( ▲ 4.2 )	474 ( ▲ 24.3 )	56 ( ▲ 27.3 )	418 ( ▲ 23.9 )	

(注) ( ) 内は、前年同月比を示す。

【資料出所】 愛媛労働局「職業安定業務統計」

## 正社員職業紹介状況(原数値)

愛媛労働局

項 目	平成27年 3月	平成26年 3月	前年同月比 (差)
① 月間有効求職者数 (人) (パートタイムを除く常用)	16,221	17,624	▲ 8.0%
正社員			
② 月間有効求人数 (人)	11,852	11,511	3.0%
③ 新規求人数 (人)	4,241	4,006	5.9%
④ 就職件数 (件)	1,187	1,227	▲ 3.3%
⑤ 有効求人倍率 (倍) (②/①) (原数値)	0.73	0.65	0.08 p

(注) 正社員の有効求人倍率は正社員の月間有効求人数をパートタイムを除く常用の月間有効求職者数で除して算出しているが、パートタイムを除く常用の月間有効求職者数には派遣労働者や契約社員を希望する者も含まれるため、厳密な意味での正社員有効求人倍率より低い値となる。

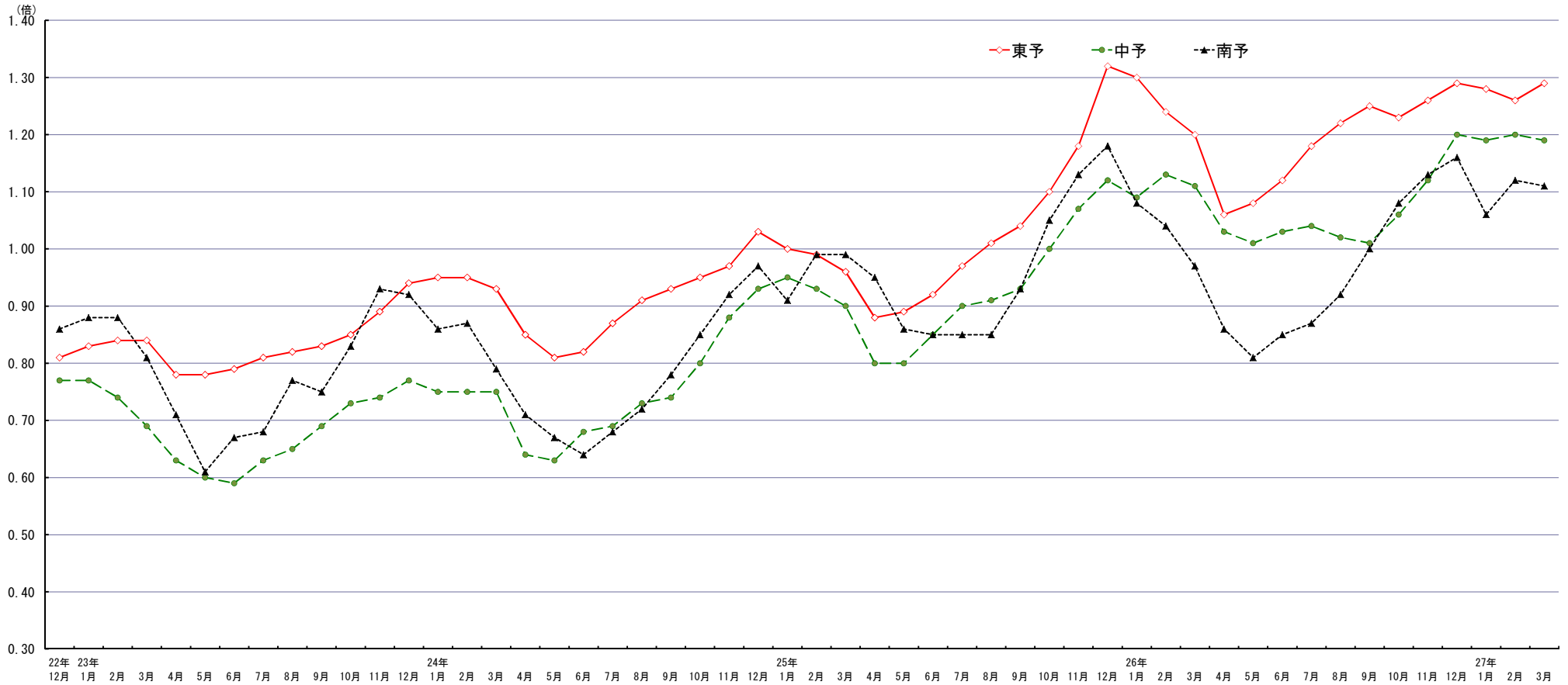
## 月間有効求人倍率の推移(原数値)

		27年3月	26年3月	増減率(差)
① 月間有効 求人倍率 (③/②)	東予	1.29	1.20	0.09p
	中予	1.19	1.11	0.08p
	南予	1.11	0.97	0.14p
	県計	1.21	1.12	0.09p
② 月間有効 求職者数 (人)	東予	7,291	8,342	▲ 12.6%
	中予	12,666	13,205	▲ 4.1%
	南予	3,609	3,779	▲ 4.5%
	県計	23,566	25,326	▲ 6.9%
③ 月間有効 求人数 (人)	東予	9,415	10,038	▲ 6.2%
	中予	15,016	14,702	2.1%
	南予	3,991	3,681	8.4%
	県計	28,422	28,421	0.0%

(注) 学卒を除き、パートタイムを含む。



## 地域別有効求人倍率の推移（原数値）



	22年 12月	23年 1月	2月	3月	4月	5月	6月	7月	8月	9月	10月	11月	12月	24年 1月	2月	3月	4月	5月	6月	7月	8月	9月	10月	11月	12月	25年 1月	2月	3月	4月	5月	6月	7月	8月	9月	10月	11月	12月	26年 1月	2月	3月	4月	5月	6月	7月	8月	9月	10月	11月	12月	27年 1月	2月	3月	
東予	0.81	0.83	0.84	0.84	0.78	0.78	0.79	0.81	0.82	0.83	0.85	0.89	0.94	0.95	0.95	0.93	0.85	0.81	0.82	0.87	0.91	0.93	0.95	0.97	1.03	1.00	0.99	0.96	0.88	0.89	0.92	0.97	1.01	1.04	1.10	1.18	1.32	1.30	1.24	1.20	1.06	1.08	1.12	1.18	1.22	1.25	1.23	1.26	1.29	1.28	1.26	1.29	
中予	0.77	0.77	0.74	0.69	0.63	0.60	0.59	0.63	0.65	0.69	0.73	0.74	0.77	0.75	0.75	0.75	0.64	0.63	0.68	0.69	0.73	0.74	0.80	0.88	0.93	0.95	0.93	0.90	0.80	0.80	0.85	0.90	0.91	0.93	1.00	1.07	1.12	1.09	1.13	1.11	1.03	1.01	1.03	1.04	1.02	1.01	1.06	1.12	1.20	1.19	1.20	1.19	1.19
南予	0.86	0.88	0.88	0.81	0.71	0.61	0.67	0.68	0.77	0.75	0.83	0.93	0.92	0.86	0.87	0.79	0.71	0.67	0.64	0.68	0.72	0.78	0.85	0.92	0.97	0.91	0.99	0.99	0.95	0.86	0.85	0.85	0.85	0.85	0.93	1.05	1.13	1.18	1.08	1.04	0.97	0.86	0.81	0.85	0.87	0.92	1.00	1.08	1.13	1.16	1.06	1.12	1.11

# 一 般 職 業 紹 介 状 況

平成 27 年 3 月

愛媛労働局職業安定部職業安定課

項目 年度・月	A 新規求職申込件数				B 月間有効求職者数				C 新規求人数		D 月間有効求人数		E 就職件数			F 充足数		求人倍率 (原数値)		求人倍率 (季節調整値)		就職率	充足率	
	常用	うち (保)	うち 中高年	うち 中高年	常用	うち (保)	うち 中高年	うち 中高年	常用	常用	常用	うち (保)	うち 中高年	常用	うち (保)	うち 中高年	常用	新規	有効	新規	有効	E/A(%)	F/C(%)	
	72,665	72,342	20,742	27,169	292,266	291,504	120,279	121,664	121,894	105,189	323,986	282,702	27,580	25,081	6,803	9,330	26,907	24,574	1.68	1.11	*	*	38.0	22.1
平成 26 年度	72,665	72,342	20,742	27,169	292,266	291,504	120,279	121,664	121,894	105,189	323,986	282,702	27,580	25,081	6,803	9,330	26,907	24,574	1.68	1.11	*	*	38.0	22.1
月平均	6,055	6,029	1,729	2,264	24,356	24,292	10,023	10,139	10,158	8,766	26,999	23,559	2,298	2,090	567	778	2,242	2,048	—	—	*	*	—	—
平成 26 年 3 月	6,594	6,587	1,604	2,348	25,326	25,303	9,286	10,172	9,999	8,699	28,421	24,877	2,845	2,642	654	979	2,805	2,611	1.52	1.12	1.65	1.09	43.1	28.1
平成 26 年 4 月	8,729	8,716	3,271	3,583	27,044	27,016	10,594	11,251	10,466	9,070	27,363	23,978	2,751	2,551	613	869	2,738	2,550	1.20	1.01	1.65	1.10	31.5	26.2
平成 26 年 5 月	6,562	6,526	1,899	2,406	26,955	26,897	10,909	11,291	10,448	8,567	27,064	23,172	2,603	2,384	603	829	2,528	2,322	1.59	1.00	1.76	1.11	39.7	24.2
平成 26 年 6 月	6,182	6,035	1,681	2,322	26,323	26,129	11,005	11,114	10,127	8,460	27,125	23,056	2,474	2,193	635	852	2,371	2,101	1.64	1.03	1.65	1.11	40.0	23.4
平成 26 年 7 月	6,009	5,983	1,845	2,257	25,554	25,380	11,203	10,744	10,491	9,096	27,028	23,327	2,324	2,135	582	805	2,258	2,076	1.75	1.06	1.68	1.11	38.7	21.5
平成 26 年 8 月	5,532	5,521	1,545	2,057	24,688	24,634	10,832	10,359	9,452	8,436	26,435	23,204	1,942	1,780	528	633	1,862	1,718	1.71	1.07	1.66	1.11	35.1	19.7
平成 26 年 9 月	6,295	6,288	1,731	2,269	24,952	24,914	10,680	10,433	10,130	8,706	26,981	23,819	2,443	2,245	608	835	2,375	2,183	1.61	1.08	1.65	1.10	38.8	23.4
平成 26 年 10 月	6,032	6,018	1,759	2,209	24,694	24,659	10,419	10,253	11,173	9,440	27,598	23,964	2,368	2,137	624	823	2,332	2,132	1.85	1.12	1.62	1.09	39.3	20.9
平成 26 年 11 月	4,610	4,596	1,290	1,655	22,964	22,924	9,615	9,486	9,056	7,873	26,701	23,085	1,999	1,786	515	681	1,944	1,749	1.96	1.16	1.63	1.09	43.4	21.5
平成 26 年 12 月	4,079	4,058	1,135	1,487	20,946	20,900	9,028	8,702	8,578	7,283	25,590	22,187	1,831	1,564	505	593	1,791	1,541	2.10	1.22	1.60	1.09	44.9	20.9
平成 27 年 1 月	6,605	6,589	1,745	2,470	21,843	21,809	8,986	9,093	11,110	9,915	26,188	23,253	1,889	1,707	471	635	1,832	1,664	1.68	1.20	1.66	1.10	28.6	16.5
平成 27 年 2 月	5,965	5,957	1,354	2,188	22,737	22,707	8,554	9,328	10,532	9,176	27,491	24,354	2,237	2,081	531	791	2,179	2,030	1.77	1.21	1.73	1.13	37.5	20.7
平成 27 年 3 月	6,065	6,055	1,487	2,266	23,566	23,535	8,454	9,610	10,331	9,167	28,422	25,303	2,719	2,518	588	984	2,697	2,508	1.70	1.21	1.83	1.17	44.8	26.1
前月比	1.7	1.6	9.8	3.6	3.6	3.6	▲ 1.2	3.0	▲ 1.9	▲ 0.1	3.4	3.9	21.5	21.0	10.7	24.4	23.8	23.5	▲ 0.07p	0.00p	0.10p	0.04p	7.3p	5.4p
前年同月比	▲ 8.0	▲ 8.1	▲ 7.3	▲ 3.5	▲ 6.9	▲ 7.0	▲ 9.0	▲ 5.5	3.3	5.4	0.0	1.7	▲ 4.4	▲ 4.7	▲ 10.1	0.5	▲ 3.9	▲ 3.9	0.18p	0.09p	*	*	1.7p	▲ 2.0p
(公共職業安定所別)																								
中予	松山	▲ 2.5	▲ 2.6	1.1	3.2	▲ 4.1	▲ 4.1	▲ 6.8	▲ 4.6	6.7	11.2	2.1	6.6	▲ 1.3	▲ 2.6	▲ 8.3	▲ 1.2	▲ 3.4	▲ 3.5	0.16p	0.08p	*	0.5p	▲ 2.2p
		3,084	3,081	837	1,083	12,666	12,657	4,533	4,759	5,477	4,691	15,016	13,045	1,159	1,068	264	403	1,197	1,111	1.78	1.19	*	37.6	21.9
東予	今治	▲ 27.9	▲ 28.1	▲ 37.6	▲ 31.3	▲ 25.4	▲ 25.4	▲ 32.5	▲ 28.9	▲ 17.9	▲ 20.0	▲ 17.6	▲ 19.6	▲ 19.3	▲ 19.9	▲ 48.6	▲ 10.3	▲ 20.4	▲ 20.6	0.22p	0.13p	*	5.2p	▲ 0.8p
		624	622	151	239	2,316	2,312	854	988	1,129	1,022	3,055	2,804	302	286	55	113	281	266	1.81	1.32	*	48.4	24.9
	新居浜	▲ 14.4	▲ 14.4	▲ 21.0	▲ 14.1	▲ 6.1	▲ 6.1	▲ 4.7	▲ 0.4	▲ 2.6	4.2	▲ 2.2	▲ 2.1	▲ 4.5	▲ 5.7	▲ 3.6	16.3	3.0	▲ 2.3	0.21p	0.05p	*	5.1p	1.5p
		510	510	98	201	1,873	1,873	656	809	882	801	2,454	2,094	253	233	54	107	242	217	1.73	1.31	*	49.6	27.4
西条	4.4	4.4	8.9	19.5	▲ 1.4	▲ 1.6	0.4	8.9	17.6	7.6	9.6	4.5	▲ 4.1	▲ 3.6	▲ 3.9	27.1	▲ 11.5	▲ 11.5	0.19p	0.12p	*	▲ 3.8p	▲ 8.1p	
	496	494	110	202	1,795	1,788	694	808	817	708	2,152	1,900	209	189	49	89	201	185	1.65	1.20	*	42.1	24.6	
四国中央	▲ 7.2	▲ 7.2	▲ 23.2	1.4	▲ 8.2	▲ 8.2	▲ 5.5	▲ 5.8	4.7	5.7	▲ 5.5	▲ 5.2	▲ 2.2	0.0	51.9	3.5	8.8	7.8	0.20p	0.04p	*	2.5p	1.2p	
	376	376	73	140	1,307	1,306	433	571	666	651	1,754	1,687	182	179	41	59	210	207	1.77	1.34	*	48.4	31.5	
南予	八幡浜	▲ 6.4	▲ 6.5	▲ 11.4	16.2	▲ 0.2	▲ 0.4	▲ 11.5	6.9	▲ 9.1	0.5	3.8	4.5	4.4	6.2	9.4	7.8	2.4	3.2	▲ 0.04p	0.04p	*	6.4p	5.0p
		306	304	62	136	1,135	1,129	383	540	388	380	1,222	1,159	189	171	35	69	174	159	1.27	1.08	*	61.8	44.8
	宇和島	▲ 20.7	▲ 20.5	4.6	▲ 6.0	▲ 9.3	▲ 9.3	▲ 6.4	▲ 1.5	18.8	17.9	7.6	9.2	▲ 2.2	▲ 3.3	▲ 14.5	▲ 4.0	5.5	7.0	0.53p	0.18p	*	12.7p	▲ 5.0p
大洲	387	387	91	173	1,498	1,495	556	714	620	598	1,735	1,669	261	238	53	97	248	228	1.60	1.16	*	67.4	40.0	
	2.9	2.6	14.0	▲ 15.6	▲ 1.4	▲ 1.5	17.7	4.7	15.4	14.1	15.9	21.6	▲ 8.9	▲ 3.1	19.4	▲ 23.0	▲ 5.9	0.0	0.14p	0.16p	*	▲ 7.5p	▲ 9.3p	
		282	281	65	92	976	975	345	421	352	316	1,034	945	164	154	37	47	144	135	1.25	1.06	*	58.2	40.9

(注) ・公共職業安定所別上段は対前年同月比、下段は原数値である。 ・新規学卒を除きパートタイムを含む。

# 一般職業紹介状況（全数）

平成27年3月

項目 年月	月間有効求職者		月間有効求人数		有効求人倍率		新規求職者数		新規求人数		新規求人倍率		就職件数
	季調値 対前月	原数値 対前年 同月	季調値 対前月	原数値 対前年 同月	季節 調整値	原数値	季調値 対前月	原数値 対前年 同月	季調値 対前月	原数値 対前年 同月	季節 調整値	原数値	原数値 対前年 同月
	増減率	増減率	増減率	増減率			増減率	増減率	増減率	増減率			増減率
	%	%	%	%	倍	倍	%	%	%	%	倍	倍	%
平成20年	—	▲ 0.4	—	▲ 3.4	—	0.85	—	▲ 0.2	—	▲ 4.6	—	1.25	▲ 1.9
平成21年	—	19.3	—	▲ 22.0	—	0.55	—	12.8	—	▲ 16.8	—	0.92	5.3
平成22年	—	▲ 0.9	—	9.0	—	0.61	—	0.1	—	8.5	—	1.00	1.5
平成23年	—	▲ 5.6	—	16.0	—	0.75	—	▲ 5.3	—	10.7	—	1.17	▲ 1.3
平成24年	—	0.1	—	7.5	—	0.80	—	▲ 2.8	—	7.0	—	1.28	▲ 0.7
平成25年	—	▲ 5.4	—	12.8	—	0.96	—	▲ 5.7	—	9.8	—	1.50	▲ 2.1
平成26年	—	▲ 7.0	—	6.3	—	1.10	—	▲ 5.7	—	3.8	—	1.65	▲ 2.7
平成20年度	—	2.9	—	▲ 8.3	—	0.78	—	4.0	—	▲ 9.7	—	1.13	▲ 4.3
平成21年度	—	16.8	—	▲ 19.3	—	0.54	—	7.8	—	▲ 12.6	—	0.92	7.6
平成22年度	—	▲ 2.8	—	18.3	—	0.65	—	0.2	—	14.7	—	1.05	1.5
平成23年度	—	▲ 5.4	—	9.9	—	0.76	—	▲ 6.8	—	6.2	—	1.20	▲ 3.1
平成24年度	—	0.2	—	10.1	—	0.83	—	▲ 1.9	—	7.9	—	1.32	▲ 0.1
平成25年度	—	▲ 6.5	—	12.7	—	1.00	—	▲ 5.9	—	10.8	—	1.56	▲ 1.0
平成26年度	—	▲ 6.9	—	2.8	—	1.11	—	▲ 6.1	—	1.3	—	1.68	▲ 4.2
《平成24年度》													
24年 4月	0.4	▲ 1.0	▲ 0.1	2.3	0.78	0.72	2.6	▲ 1.1	▲ 5.7	▲ 4.2	1.19	0.87	▲ 1.0
5月	0.4	1.9	0.8	6.8	0.78	0.70	▲ 3.2	5.0	3.0	13.8	1.27	1.11	8.0
6月	▲ 0.3	0.8	0.2	8.0	0.79	0.72	▲ 1.8	▲ 7.5	2.4	8.0	1.32	1.31	▲ 2.7
7月	0.2	2.2	1.5	9.0	0.80	0.74	4.5	6.5	▲ 1.4	7.6	1.25	1.30	4.5
8月	▲ 0.2	0.9	2.2	9.8	0.82	0.79	▲ 1.9	▲ 6.5	2.9	9.2	1.31	1.36	3.1
9月	0.0	0.3	0.5	8.1	0.82	0.81	▲ 0.6	▲ 1.9	0.2	8.0	1.32	1.33	▲ 4.3
10月	0.1	2.8	1.9	12.2	0.83	0.86	0.5	8.5	▲ 2.1	14.4	1.28	1.46	7.9
11月	▲ 0.4	1.3	0.9	13.4	0.85	0.91	▲ 2.7	▲ 6.7	2.3	13.3	1.35	1.60	▲ 2.2
12月	▲ 0.5	▲ 0.8	1.7	13.1	0.86	0.97	▲ 0.7	▲ 7.1	0.5	6.9	1.37	1.79	▲ 7.2
25年 1月	▲ 1.1	▲ 1.4	0.4	13.6	0.88	0.96	0.0	▲ 0.3	0.2	10.0	1.37	1.39	0.9
2月	▲ 0.6	▲ 1.8	1.2	13.2	0.89	0.96	0.3	▲ 4.8	1.9	7.0	1.39	1.43	▲ 5.3
3月	▲ 0.9	▲ 3.3	0.2	10.5	0.90	0.93	▲ 1.3	▲ 7.9	2.0	2.1	1.44	1.32	▲ 2.5
《平成25年度》													
25年 4月	▲ 1.1	▲ 4.0	0.7	13.1	0.92	0.85	▲ 1.8	▲ 3.5	0.9	17.5	1.48	1.06	1.2
5月	▲ 0.3	▲ 5.2	1.6	14.4	0.94	0.84	1.3	▲ 6.2	3.2	14.6	1.51	1.35	▲ 1.5
6月	▲ 0.5	▲ 5.5	0.9	14.4	0.95	0.87	▲ 1.1	▲ 7.0	▲ 1.5	6.5	1.50	1.50	▲ 4.2
7月	▲ 0.8	▲ 5.7	1.4	16.0	0.97	0.92	▲ 0.2	▲ 4.1	▲ 1.5	13.2	1.48	1.53	2.8
8月	▲ 1.0	▲ 7.4	▲ 1.5	10.1	0.97	0.93	▲ 0.2	▲ 8.5	0.3	2.7	1.49	1.53	▲ 9.7
9月	0.2	▲ 6.3	2.3	12.0	0.99	0.96	0.5	▲ 4.1	4.9	11.7	1.55	1.55	0.2
10月	▲ 1.1	▲ 7.4	2.0	12.4	1.02	1.04	▲ 3.7	▲ 9.5	▲ 1.4	13.5	1.61	1.83	▲ 2.1
11月	▲ 0.8	▲ 8.6	1.3	11.5	1.04	1.12	1.6	▲ 9.3	▲ 2.5	4.5	1.54	1.85	▲ 3.3
12月	▲ 0.7	▲ 8.2	2.4	13.2	1.07	1.20	0.1	▲ 3.6	7.9	15.9	1.66	2.16	▲ 2.8
26年 1月	0.7	▲ 6.5	0.0	12.6	1.06	1.16	2.8	▲ 1.7	▲ 3.5	11.5	1.56	1.57	▲ 2.2
2月	▲ 0.6	▲ 6.8	0.1	11.7	1.07	1.15	▲ 4.2	▲ 7.2	2.7	12.1	1.67	1.72	4.1
3月	▲ 1.5	▲ 7.4	0.2	11.7	1.09	1.12	▲ 1.8	▲ 6.5	▲ 3.2	7.5	1.65	1.52	3.5
《平成26年度》													
26年 4月	▲ 0.8	▲ 7.5	▲ 0.3	10.5	1.10	1.01	1.5	▲ 5.0	1.6	7.6	1.65	1.20	0.6
5月	▲ 0.6	▲ 8.0	0.9	10.1	1.11	1.00	▲ 0.8	▲ 9.8	5.7	6.3	1.76	1.59	▲ 4.1
6月	▲ 0.2	▲ 6.5	0.0	10.6	1.11	1.03	3.4	2.3	▲ 3.0	11.9	1.65	1.64	0.9
7月	▲ 0.6	▲ 6.5	▲ 0.5	7.9	1.11	1.06	▲ 4.8	▲ 6.2	▲ 3.1	7.1	1.68	1.75	▲ 5.4
8月	▲ 0.4	▲ 6.7	▲ 0.9	6.9	1.11	1.07	0.3	▲ 9.3	▲ 1.2	1.6	1.66	1.71	▲ 5.4
9月	▲ 0.9	▲ 6.7	▲ 1.2	4.7	1.10	1.08	▲ 1.2	▲ 2.6	▲ 1.8	1.2	1.65	1.61	0.2
10月	▲ 0.4	▲ 6.7	▲ 1.5	0.2	1.09	1.12	0.6	▲ 4.4	▲ 0.9	▲ 3.0	1.62	1.85	▲ 8.0
11月	▲ 0.7	▲ 7.1	▲ 0.6	▲ 3.2	1.09	1.16	▲ 2.5	▲ 12.3	▲ 2.0	▲ 6.7	1.63	1.96	▲ 11.0
12月	▲ 0.7	▲ 6.9	▲ 1.2	▲ 4.9	1.09	1.22	▲ 0.4	▲ 7.1	▲ 2.4	▲ 9.4	1.60	2.10	▲ 3.3
27年 1月	0.1	▲ 7.2	1.2	▲ 4.1	1.10	1.20	3.2	▲ 7.6	7.6	▲ 1.0	1.66	1.68	▲ 4.0
2月	▲ 0.2	▲ 6.3	2.8	▲ 1.5	1.13	1.21	▲ 1.7	▲ 3.6	2.0	▲ 1.2	1.73	1.77	▲ 3.1
3月	▲ 2.5	▲ 6.9	0.4	0.0	1.17	1.21	▲ 9.8	▲ 8.0	▲ 4.7	3.3	1.83	1.70	▲ 4.4

(注) 1 新規学卒者を除きパートタイムを含む  
 2 平成26年12月以前の数値は新季節指数により改訂されている。

# 有効求人倍率の推移（季節調整値）

（新規学卒者を除きパートタイムを含む）

愛媛労働局

	1月	2月	3月	4月	5月	6月	7月	8月	9月	10月	11月	12月	年計	年度計
昭和 40年	0.32	0.32	0.30	0.28	0.28	0.28	0.28	0.29	0.28	0.29	0.30	0.28	0.29	0.29
41年	0.29	0.29	0.30	0.32	0.33	0.33	0.35	0.37	0.38	0.38	0.36	0.38	0.34	0.37
42年	0.41	0.41	0.45	0.45	0.47	0.49	0.50	0.51	0.47	0.51	0.53	0.55	0.48	0.51
43年	0.59	0.56	0.53	0.53	0.55	0.59	0.58	0.58	0.58	0.58	0.60	0.58	0.58	0.59
44年	0.59	0.63	0.67	0.66	0.67	0.67	0.63	0.67	0.68	0.66	0.69	0.67	0.66	0.69
45年	0.74	0.78	0.78	0.84	0.76	0.75	0.84	0.79	0.88	0.92	0.92	0.91	0.83	0.85
46年	0.88	0.84	0.81	0.77	0.80	0.77	0.76	0.73	0.73	0.73	0.72	0.72	0.77	0.73
47年	0.66	0.66	0.67	0.68	0.70	0.70	0.72	0.77	0.74	0.83	0.87	0.97	0.76	0.84
48年	0.95	1.02	1.10	1.13	1.12	1.19	1.14	1.18	1.20	1.24	1.20	1.16	1.15	1.17
49年	1.16	1.10	1.05	1.03	1.00	0.96	0.92	0.85	0.78	0.76	0.69	0.65	0.90	0.77
50年	0.63	0.61	0.57	0.57	0.55	0.52	0.54	0.54	0.55	0.55	0.55	0.56	0.56	0.56
51年	0.59	0.60	0.61	0.62	0.63	0.57	0.58	0.59	0.56	0.54	0.51	0.50	0.57	0.55
52年	0.51	0.50	0.51	0.50	0.48	0.49	0.48	0.46	0.51	0.47	0.46	0.42	0.49	0.47
53年	0.43	0.44	0.43	0.44	0.45	0.46	0.48	0.46	0.48	0.48	0.50	0.48	0.46	0.49
54年	0.53	0.54	0.54	0.56	0.57	0.57	0.57	0.60	0.62	0.64	0.67	0.67	0.59	0.62
55年	0.66	0.66	0.70	0.72	0.69	0.69	0.66	0.66	0.63	0.63	0.61	0.62	0.66	0.65
56年	0.62	0.63	0.62	0.62	0.61	0.62	0.64	0.62	0.60	0.60	0.58	0.60	0.61	0.60
57年	0.58	0.58	0.54	0.55	0.57	0.56	0.57	0.56	0.57	0.56	0.56	0.55	0.56	0.56
58年	0.56	0.55	0.57	0.58	0.58	0.57	0.58	0.59	0.59	0.60	0.63	0.59	0.58	0.60
59年	0.61	0.62	0.62	0.60	0.61	0.62	0.60	0.63	0.65	0.64	0.65	0.66	0.63	0.64
60年	0.67	0.68	0.68	0.68	0.66	0.67	0.66	0.65	0.66	0.64	0.61	0.63	0.66	0.65
61年	0.64	0.64	0.64	0.62	0.62	0.65	0.62	0.62	0.60	0.63	0.61	0.59	0.62	0.61
62年	0.58	0.59	0.59	0.60	0.60	0.63	0.68	0.68	0.74	0.77	0.79	0.82	0.67	0.73
63年	0.84	0.86	0.87	0.94	0.96	0.96	0.95	0.98	0.96	0.98	1.01	1.02	0.95	0.99
平成 元年	1.04	1.03	1.08	1.07	1.11	1.11	1.07	1.10	1.11	1.13	1.13	1.17	1.09	1.14
2年	1.23	1.26	1.26	1.23	1.22	1.23	1.26	1.24	1.25	1.25	1.29	1.28	1.25	1.26
3年	1.29	1.31	1.34	1.34	1.35	1.38	1.36	1.30	1.30	1.29	1.30	1.27	1.32	1.31
4年	1.27	1.26	1.28	1.23	1.21	1.16	1.15	1.14	1.15	1.13	1.09	1.05	1.18	1.12
5年	1.05	1.04	1.02	0.98	0.96	0.95	0.93	0.94	0.89	0.87	0.84	0.84	0.94	0.89
6年	0.84	0.84	0.84	0.85	0.87	0.86	0.87	0.91	0.90	0.87	0.85	0.88	0.86	0.87
7年	0.87	0.87	0.85	0.84	0.82	0.83	0.82	0.84	0.84	0.85	0.85	0.86	0.84	0.84
8年	0.84	0.83	0.84	0.87	0.89	0.91	0.92	0.89	0.88	0.88	0.89	0.89	0.88	0.89
9年	0.91	0.90	0.90	0.89	0.92	0.93	0.93	0.91	0.92	0.91	0.91	0.87	0.91	0.88
10年	0.84	0.82	0.77	0.76	0.73	0.71	0.70	0.70	0.70	0.70	0.69	0.69	0.73	0.70
11年	0.68	0.67	0.67	0.65	0.65	0.64	0.63	0.62	0.62	0.63	0.64	0.64	0.64	0.64
12年	0.64	0.64	0.65	0.67	0.67	0.66	0.68	0.68	0.67	0.66	0.66	0.66	0.66	0.67
13年	0.67	0.67	0.68	0.68	0.68	0.69	0.67	0.67	0.66	0.64	0.62	0.59	0.66	0.65
14年	0.61	0.63	0.65	0.63	0.62	0.62	0.62	0.62	0.63	0.63	0.64	0.63	0.63	0.63
15年	0.62	0.61	0.61	0.62	0.62	0.62	0.63	0.65	0.67	0.71	0.70	0.71	0.65	0.68
16年	0.74	0.73	0.73	0.72	0.74	0.77	0.77	0.76	0.76	0.77	0.79	0.79	0.75	0.77
17年	0.80	0.81	0.83	0.81	0.81	0.81	0.83	0.85	0.87	0.86	0.86	0.88	0.83	0.86
18年	0.90	0.89	0.89	0.90	0.90	0.90	0.89	0.87	0.87	0.88	0.87	0.88	0.89	0.88
19年	0.88	0.89	0.89	0.89	0.90	0.88	0.87	0.87	0.85	0.84	0.85	0.86	0.87	0.87
20年	0.89	0.86	0.89	0.89	0.88	0.87	0.86	0.85	0.81	0.79	0.78	0.76	0.85	0.78
21年	0.67	0.62	0.58	0.54	0.52	0.53	0.52	0.52	0.53	0.53	0.54	0.53	0.55	0.54
22年	0.54	0.55	0.56	0.58	0.57	0.58	0.61	0.61	0.65	0.67	0.68	0.70	0.61	0.65
23年	0.73	0.73	0.73	0.75	0.75	0.74	0.76	0.76	0.76	0.76	0.76	0.75	0.75	0.76
24年	0.76	0.76	0.78	0.78	0.78	0.79	0.80	0.82	0.82	0.83	0.85	0.86	0.80	0.83
25年	0.88	0.89	0.90	0.92	0.94	0.95	0.97	0.97	0.99	1.02	1.04	1.07	0.96	1.00
26年	1.06	1.07	1.09	1.10	1.11	1.11	1.11	1.11	1.10	1.09	1.09	1.09	1.10	1.11
27年	1.10	1.13	1.17											

※ 1 季節調整法はセンサス局法Ⅱ(X-12-ARIMA)による。  
 なお、平成26年12月以前の数値は新季節指数により改訂されている。  
 2 年計及び年度計は原数値。

# ハローワークのマッチング機能に関する業務の評価・改善の取組について

労働市場全体の需給調整機能を強化するためには、国、地方自治体、民間需給調整機関がそれぞれの役割・機能に応じて連携を図るとともに、雇用対策の基軸となるハローワークのマッチング機能の強化が必要。このため、従来の主要3指標による目標管理を拡充し、①業務の質に係る指標、地域の重点課題に関する指標等を追加、②マッチング機能に関する業務を総合評価、③評価結果等に基づく全国的な業務改善を、平成27年度から一体的に実施し、積極的に利用者へ公表する。

## ①業務の質に関する指標、地域の重点課題に関する指標等を追加

PDCAサイクルにより  
主要3指標(※1)を目標管理

※1 就職件数  
充足件数  
雇用保険受給者の早期再就職件数

追加

- 業務の質に関する指標
- 地域の実情を踏まえた重点課題に関する指標
- 中長期的な就職支援を強化するため、職員の資質向上、継続的な業務改善の取組

積極的に利用者へ公表

・ハローワークごとの目標数値

・毎月の実績、半年時点での進捗状況など

・マッチング業務の成果や実施した各種取組の結果、業務改善の実施状況など

・ハローワークごとの総合評価の結果など

## ②ハローワークのマッチング機能に関する業務の総合評価

○以下の各指標の実績や各種取組の実施状況について、それぞれポイント化するとともに、総ポイント数を計算し、労働市場の状況や規模等が類似するハローワークごとに総ポイント数などを比較し、評価する(=総合評価)

- ・主要3指標+業務の質に関する指標(利用者満足度、紹介成功率)
- ・生活保護受給者等の就職件数、障害者の就職件数、学卒ジョブサポーターの支援による正社員就職件数、マザーズハローワーク事業における就職率 など(※2)
- ・キャリアコンサルティング研修の受講、好事例の導入による業務改善 など

(※2 地域の実情に応じてハローワークごとに項目を選択)

## ③評価結果等に基づく全国的な業務改善

好事例の全国展開など

# 平成27年度 全所必須指標及び所重点指標・項目

## 全ハローワークで共通する評価(全所必須指標)

(1) 主要指標による評価	局	松山	今治	八幡浜	宇和島	新居浜	西条	四国中央	大洲
① 就職件数(常用) 公共職業安定所の職業紹介により常用就職した件数	24,870	9,900	3,600	1,420	2,050	2,360	2,120	1,970	1,450
② 求人充足件数(常用、受理地別ベース) 公共職業安定所の常用求人(受理地ベース)の充足件数	24,550	10,500	3,420	1,150	1,830	2,250	2,050	2,080	1,270
③ 雇用保険受給者の早期再就職件数 基本手当の支給残日数を所定給付日数の3分の2以上残して早期に再就職する件数	6,225	2,930	710	325	430	540	540	460	290

(2) 補助指標 ① 満足度(求人者) 90%以上(求職者) 90%以上 ② 紹介成功率(常用) 過去3年度実績平均以上

ハローワークごとの重点的な取組の評価(所重点指標) 地域の実情に応じて、ハローワークごと項目を選択

(1) 所重点指標	松山	今治	八幡浜	宇和島	新居浜	西条	四国中央	大洲
① 生活保護受給者等の就職件数		60		37	50	50	60	25
② 障害者の就職件数	496						80	49
③ 学卒ジョブサポーターの支援による正社員就職件数	1,029	185	57	117	158		147	
④ ハローワークの職業紹介により、正規雇用に関わったフリーター等の件数	1,391		105		375	400		
⑤ 公的職業訓練の修了3ヶ月後の就職件数	230			20		20		
⑥ マザーズハローワーク事業における担当者制による就職支援を受けた重点支援対象者の就職率	87.5%	87.5%			87.5%			
⑦ 正社員求人数	25,386		1,788					1,799
⑧ 正社員就職件数	5,430	1,832						