



愛媛労働局発表  
平成26年10月31日

担 当	愛媛労働局職業安定部職業安定課
	課長 友田 哲夫
	課長補佐 永 木 徹
	電話 089(943)5221

### 新規学校卒業予定者の職業紹介状況について

平成27年3月新規学校卒業予定者に係る9月末現在の職業紹介状況の概要は次のとおりである。

- 高 校
  - ・ 就職希望者数は2,464人で、前年同期に比べ0.9%(23人)減少している。
  - ・ 県内求人数は3,569人で、前年同期に比べ35.3%(932人)増加している。
  - ・ 県内求人倍率は1.45倍で、前年同期に比べ0.39ポイント上回っている。
  - ・ 就職決定(内定)者は1,336人で、就職決定(内定)率は54.2%となり、前年同期に比べ6.4ポイント上回った。

#### 【求人倍率】

学 歴	求人倍率	うち県内求人倍率		
		前年同期比	前年同期比	前年同期比
高 校	8.22倍	2.48ポイント上昇	1.45倍	0.39ポイント上昇

#### 【就職決定(内定)状況】

学 歴	就職決定(内定)率	前年同期比
		高 校

#### 【新規学校卒業予定者のための就職支援対策】

- 愛媛労働局新卒者等就職・採用応援本部の活用（第2回本部会議11月25日開催予定）
  - 関係機関（学校・愛work・経済団体等）との連携による支援策の取組強化
- 新規高校卒業予定者の就職支援対策
  - ジョブサポーターを活用した未内定生徒に対する個別支援及び個別求人開拓の実施
- 新規大学等卒業予定者の就職支援対策
  - 愛媛新卒応援ハローワークを中心としたジョブサポーターによる個別支援の徹底
  - 大学等のニーズに応じた出張相談・セミナー等の実施

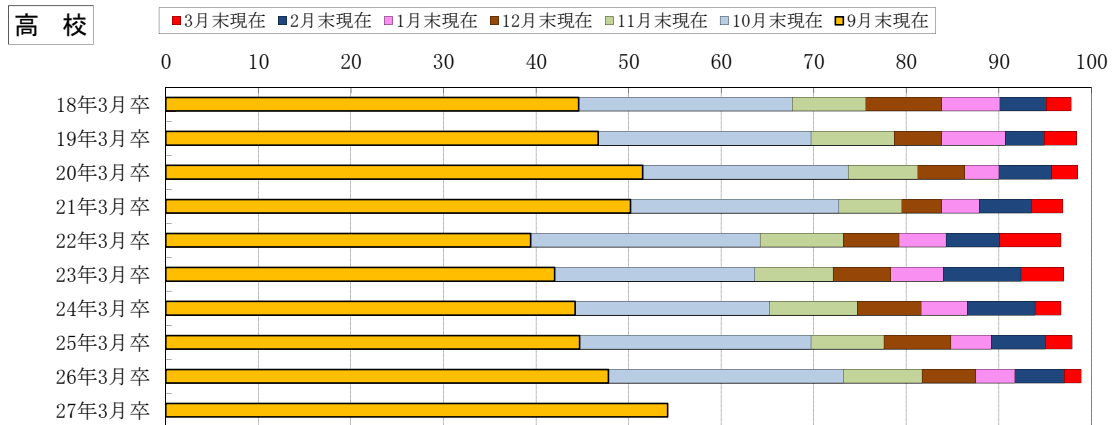
平成27年3月新規学校卒業者の職業紹介状況（平成26年9月末現在）

(単位：人) 愛媛労働局

項目 学校別	就職希望者数			求人数			求人倍率		就職内定の状況							内定率 (%)	未内定 者数
				全数	県内 求人数	県外 求人数	全数 (倍)	うち 県内 (倍)	全数			県内／全数 (%)					
	計	男	女						計	男	女						
中 学	10	7	3	21	2	19	2.10	0.20								-	
前年同月	19	11	8	25	5	20	1.32	0.26								-	
増減比	▲ 47.4	▲ 36.4	▲ 62.5	▲ 16.0	▲ 60.0	▲ 5.0	0.78	▲ 0.06	-	-	-	-	-	-	-	-	
高 校	2,464	1,466	998	20,245	3,569	16,676	8.22	1.45	1,336	822	514	1,063	612	451	79.6	54.2	1128
前年同月	2,487	1,417	1,070	14,277	2,637	11,640	5.74	1.06	1,188	708	480	891	491	400	75.0	47.8	1299
増減比	▲ 0.9	3.5	▲ 6.7	41.8	35.3	43.3	2.48	0.39	12.5	16.1	7.1	19.3	24.6	12.8	4.6	6.4	▲ 13.2
高 専	219	175	44	4,192	321	3,871	19.14	1.47							-		
前年同月	255	204	51	4,196	250	3,946	16.45	0.98							-		
増減比	▲ 14.1	▲ 14.2	▲ 13.7	▲ 0.1	28.4	▲ 1.9	2.69	0.49	-	-	-	-	-	-	-	-	
短 大	576	79	497	3,556	1,648	1,908	6.17	2.86							-		
前年同月	520	61	459	3,321	1,563	1,758	6.39	3.01							-		
増減比	10.8	29.5	8.3	7.1	5.4	8.5	▲ 0.22	▲ 0.15	-	-	-	-	-	-	-	-	
大 学	3,047	1,588	1,459	43,541	4,063	39,478	14.29	1.33							-		
前年同月	2,841	1,401	1,440	38,107	3,085	35,022	13.41	1.09							-		
増減比	7.3	13.3	1.3	14.3	31.7	12.7	0.88	0.24	-	-	-	-	-	-	-	-	
大 学 等	3,842	1,842	2,000	51,289	6,032	45,257	13.35	1.57							-		
前年同月	3,616	1,666	1,950	45,624	4,898	40,726	12.62	1.35							-		
増減比	6.3	10.6	2.6	12.4	23.2	11.1	0.73	0.22	-	-	-	-	-	-	-	-	
合 計	6,316	3,315	3,001	71,555	9,603	61,952	11.33	1.52	1,336	822	514	1,063	612	451	79.6	21.2	4980
前年同月	6,122	3,094	3,028	59,926	7,540	52,386	9.79	1.23	1,188	708	480	891	491	400	75.0	19.4	4934
増減比	3.2	7.1	▲ 0.9	19.4	27.4	18.3	1.54	0.29	12.5	16.1	7.1	19.3	24.6	12.8	4.6	1.8	0.9

- ・「大学等」欄は、高専・短大・大学の合計であり「合計」欄の内数である。
- ・「求人倍率」の「うち県内（倍）」は、就職希望者数に対する県内求人の倍率である。（県内求人数/就職希望者数＝県内求人倍率）
- ・大学等の「求人数」は、各学校がとりまとめた数値である。

## 新規学校卒業者の就職内定率の推移



卒業年	18年3月卒	19年3月卒	20年3月卒	21年3月卒	22年3月卒	23年3月卒	24年3月卒	25年3月卒	26年3月卒	27年3月卒
9月末現在	44.6	46.7	51.5	50.2	39.4	42.0	44.2	44.7	47.8	54.2
10月末現在	67.7	69.7	73.7	72.7	64.2	63.6	65.2	69.7	73.2	
11月末現在	75.6	78.7	81.2	79.5	73.2	72.1	74.7	77.6	81.7	
12月末現在	83.8	83.8	86.3	83.8	79.2	78.3	81.6	84.8	87.5	
1月末現在	90.1	90.7	90.0	87.9	84.3	84.0	86.6	89.2	91.7	
2月末現在	95.1	94.9	95.7	93.5	90.1	92.4	93.9	95.0	97.1	
3月末現在	97.8	98.4	98.5	96.9	96.7	97.0	96.7	97.9	98.9	