

愛媛労働局発表
平成26年10月31日(金)

担当	愛媛労働局職業安定部職業安定課
	課長 友田 哲夫
	課長補佐 永木 徹
	地方労働市場情報官 森田 泰
	電話 089-943-5221

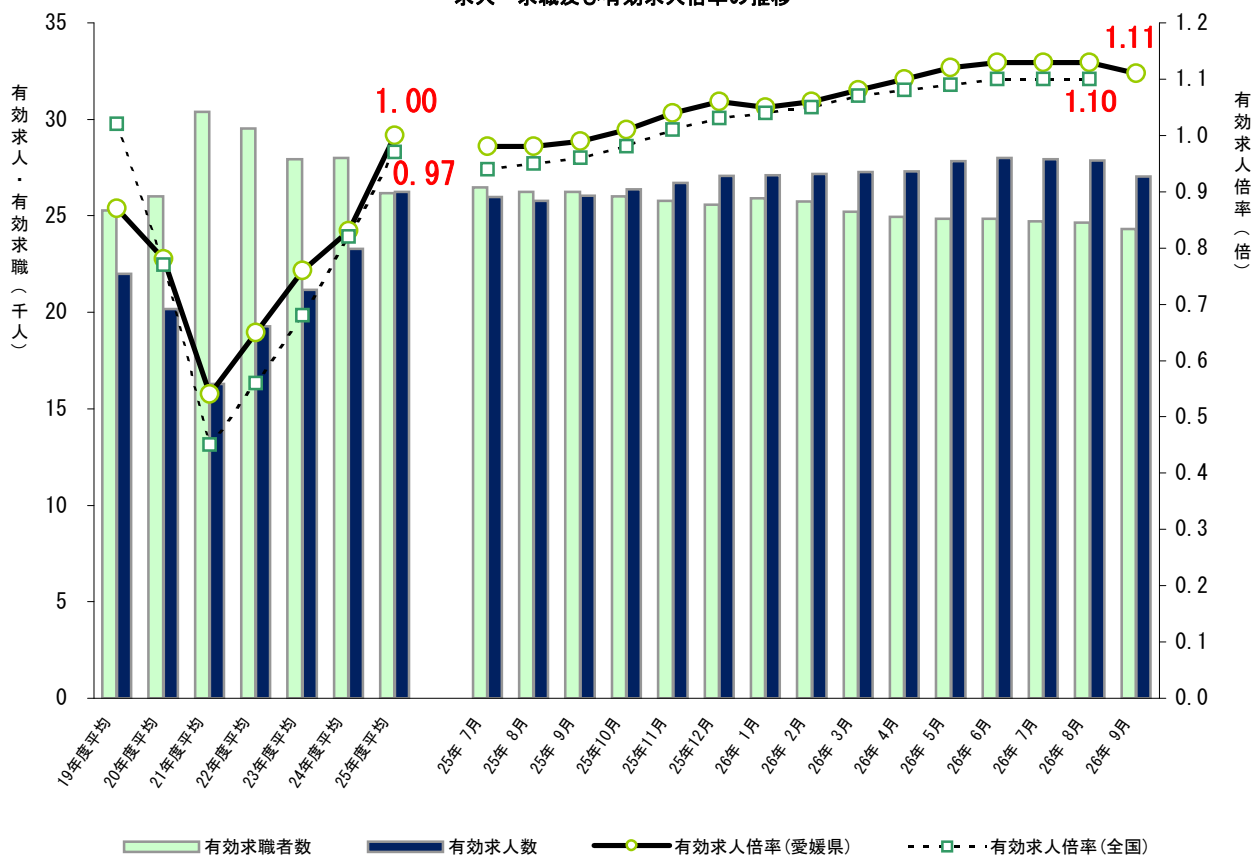
管内の雇用失業情勢(平成26年9月分)について
— 有効求人倍率は1.11倍(季節調整値) —
前月比0.02ポイント低下

愛媛労働局では、公共職業安定所(ハローワーク)における求人、求職、就職の状況をとりとまとめ、求人倍率等の指標を作成し毎月公表しています。

《ポイント》

- 有効求人倍率(季節調整値)は、1.11倍で前月比0.02ポイント低下した。
地域別(原数値)では、全ての地域で前年同月を上回った。
正社員求人倍率(原数値)は、0.68倍で前年同月比で0.12ポイント上昇した。
- 新規求人数(原数値)は、前年同月比で29か月連続で増加した。
主な産業別では、「宿泊業、飲食サービス業」、「医療、福祉」、「建設業」、「サービス業」、「卸売業、小売業」の産業で前年同月を上回った。
一方で、「製造業」、「運輸業、郵便業」では下回った。
- 新規求職者数(原数値)は、前年同月比で3か月連続で減少した。

求人・求職及び有効求人倍率の推移



(注) 月別の有効求人倍率は季節調整値。なお、平成25年12月以前の数値は新季節指数により改訂されている。

管内の雇用失業情勢(平成26年9月分)概要

I 主要指標

1 求人倍率 [資料P12]

項目	26年9月	前月差	ポイント (前月差)
有効求人倍率	1.11 倍	▲0.02 p	前月差で8か月ぶり低下
有効求人	27,049	▲2.9 %	前月比で3か月連続減少 ▲ 815
有効求職	24,310	▲1.4 %	前月比で3か月連続減少 ▲ 341
新規求人倍率	1.64 倍	▲0.03 p	前月比で2か月連続低下
新規求人	9,934	▲3.0 %	前月比で4か月連続減少 ▲ 302
新規求職	6,062	▲1.4 %	前月比で2か月ぶり減少 ▲ 83

(注) 数値は季節調整値

【正社員求人】 [資料P7]

項目	26年9月	前年同月差	ポイント
正社員有効求人倍率	0.68 倍	0.12 p	前年同月比で54か月連続上昇

【地域別】 [資料P8.9]

項目	26年9月	前年同月差	ポイント
東 予	1.25 倍	0.21 p	前年同月比で51か月連続上昇
中 予	1.01 倍	0.08 p	前年同月比で32か月連続上昇
南 予	1.00 倍	0.07 p	前年同月比で3か月連続上昇

2 求人 [資料P4.5.10]

項目	26年9月	前年同月比	ポイント (前年同月差)
有効求人	26,981	4.7 %	前年同月比で54か月連続増加 1,203
新規求人	10,130	1.2 %	前年同月比で29か月連続増加 125
建設業	637	7.2 %	43
製造業	1,184	▲0.2 %	▲ 2
運輸業, 郵便業	523	▲14.5 %	▲ 89
卸売業, 小売業	1,612	1.0 %	16
宿泊業, 飲食サービス業	978	10.4 %	92
医療, 福祉	2,130	9.5 %	185
サービス業	1,628	1.5 %	24

[一般・パート別(有効求人)状況]

一般求人は前年同月比5.4%増、パート求人は前年同月比3.4%増となった。

3 求 職 [資料P10]

項 目	26年9月	前年同月比	ポイント (前年同月差)
有 効 求 職	24,952	▲ 6.7 %	前年同月比で22か月連続減少 ▲ 1,802
新 規 求 職	6,295	▲ 2.6 %	前年同月比で3か月連続減少 ▲ 168

[態様別(常用新規求職者(パートを除く))状況] [資料P6]

項 目	26年9月	前年同月比	ポイント (前年同月差)
在 職 者	1,164	7.8 %	前年同月比で2か月ぶり増加 84
離 職 者	2,599	▲ 5.5 %	前年同月比で3か月連続減少 ▲ 152
事業主都合離職者	657	▲ 12.6 %	前年同月比で20か月連続減少 ▲ 95
自己都合離職者	1,833	▲ 2.6 %	前年同月比で3か月連続減少 ▲ 49
無 業 者	554	0.2 %	前年同月比で36か月ぶり増加 1

[一般・パート別(有効求職)状況]

一般求職者は前年同月比9.2%減、パート求職者は前年同月比1.1%減となった。

4 就 職 [資料P10]

項 目	26年9月	前年同月(期)比	ポイント (前年同月差)	
当 月	就 職 件 数	2,443	0.2 %	前年同月比で3か月ぶり増加 5
	就 職 率	38.8 %	1.1 p	前年同月比で3か月連続上昇
累 計 (4~9月)	就 職 件 数	14,537	▲ 2.8 %	前年同月比で減少 ▲ 415
	就 職 率	37.0 %	1.0 p	前年同月比で上昇

5 雇用保険関係

項 目	26年9月	前年同月比	ポイント (前年同月差)
受給資格決定件数(一般)	1,565	2.6 %	前年同月比で3か月ぶり増加 40
受給者実人員	6,352	▲ 4.8 %	前年同月比で23か月連続減少 ▲ 321
月末現在雇用保険被保険者数	381,276	0.9 %	前年同月比で57か月連続増加 3,539

II 雇用失業情勢判断

雇用失業情勢は、一部に弱さが残るものの、緩やかに改善している。

愛媛労働局では、こうした情勢の中、「求職者ニーズに合った正社員求人の確保と能動的マッチングの推進」、「地域のニーズに即した公的職業訓練への誘導」などを重点にハローワークの総力をあげて取り組むこととしている。

※ 平成26年10月分の求人倍率の公表予定日

・愛媛県内分(愛媛労働局取りまとめ) - 11月28日(金)

・全 国 分(厚生労働省取りまとめ) - 11月28日(金)

平成26年度 産業別新規求人への動向

産業	25年				26年				年度合計					
	9月	10月	11月	12月	1月	2月	3月	4月	5月	6月	7月	8月	9月	(対前年度比) (4~9月)
農 林 漁 業	192	158	120	150	58	68	54	40	48	127	99	78	155	547
	20.0	1.3	17.6	134.4	70.6	▲ 13.9	▲ 3.6	0.0	▲ 18.6	76.4	▲ 32.7	▲ 10.3	▲ 19.3	▲ 8.4
鉱業、砕石業、砂利採取業	3	2	1	8	1	2	3	4	0	1	0	4	1	10
	0.0	100.0	-	-	0.0	-	-	-	-	-	-	100.0	▲ 66.7	100.0
建 設 業	594	692	717	544	679	682	574	607	605	594	621	645	637	3,709
	4.2	17.7	16.2	16.0	20.6	18.0	12.3	9.0	2.9	30.8	0.8	▲ 5.0	7.2	6.3
製 造 業	1,186	1,150	1,133	1,305	1,359	1,237	1,175	1,345	1,219	1,162	1,258	1,111	1,184	7,279
	29.1	3.6	12.8	65.6	41.1	21.0	25.5	44.2	11.2	20.0	25.0	14.5	▲ 0.2	18.2
食 料 品 製 造 業	294	308	333	551	364	301	271	317	234	262	279	212	314	1,618
	40.0	▲ 1.3	37.6	178.3	35.3	13.2	▲ 16.1	17.0	▲ 21.5	16.4	▲ 3.5	▲ 10.9	6.8	0.2
織 維 工 業	180	170	153	132	181	160	196	182	136	132	172	127	144	893
	40.6	26.9	4.1	10.9	42.5	20.3	60.7	20.5	▲ 3.5	▲ 14.3	▲ 0.6	▲ 5.9	▲ 20.0	▲ 4.4
パルプ・紙・紙加工品製造業	81	106	101	80	134	93	81	88	119	95	162	113	103	680
	24.6	23.3	62.9	63.3	57.6	29.2	37.3	20.5	56.6	4.4	134.8	▲ 3.4	27.2	34.1
化 学 工 業	20	12	12	19	9	17	5	8	15	12	7	16	12	70
	▲ 42.9	▲ 42.9	▲ 33.3	26.7	28.6	54.5	▲ 80.8	14.3	36.4	▲ 33.3	▲ 12.5	23.1	▲ 40.0	▲ 9.1
プラスチック製品製造業	33	12	15	17	18	14	16	29	16	26	18	3	21	113
	43.5	▲ 14.3	▲ 37.5	▲ 34.6	▲ 40.0	▲ 41.7	▲ 44.8	26.1	▲ 5.9	30.0	▲ 35.7	▲ 75.0	▲ 36.4	▲ 15.0
金 属 製 品 製 造 業	61	64	58	34	80	53	64	53	77	56	69	61	44	360
	74.3	18.5	16.0	▲ 2.9	37.9	15.2	73.0	17.8	20.3	7.7	40.8	24.5	▲ 27.9	12.5
はん用機械器具製造業	42	33	52	43	48	51	50	50	53	54	61	55	60	333
	▲ 19.2	▲ 32.7	4.0	43.3	▲ 2.0	10.9	31.6	31.6	29.3	1.9	64.9	1.9	42.9	25.7
生産用機械器具製造業	40	60	58	37	58	42	39	52	25	47	49	37	28	238
	21.2	30.4	163.6	▲ 5.1	61.1	2.4	▲ 20.4	15.6	▲ 52.8	▲ 24.2	0.0	▲ 14.0	▲ 30.0	▲ 18.5
電子部品・デバイス・電子回路製造業	57	27	10	25	10	8	34	4	21	25	7	10	7	74
	533.3	107.7	▲ 77.3	-	▲ 23.1	166.7	466.7	33.3	320.0	▲ 21.9	250.0	0.0	▲ 87.7	▲ 32.1
電気機械器具製造業	33	39	23	59	49	79	55	160	95	69	38	71	38	471
	▲ 2.9	▲ 36.1	▲ 45.2	34.1	▲ 22.2	▲ 23.3	266.7	196.3	▲ 36.2	331.3	▲ 13.6	163.0	15.2	45.8
輸送用機械器具製造業	208	137	194	198	244	258	208	278	262	244	263	191	264	1,502
	22.4	▲ 27.5	23.6	62.3	168.1	130.4	110.1	261.0	129.8	146.5	174.0	22.4	26.9	100.3
その他の製造業	17	44	9	19	26	17	18	12	20	30	15	12	26	115
	21.4	91.3	▲ 65.4	171.4	44.4	▲ 10.5	20.0	▲ 64.7	17.6	50.0	▲ 28.6	50.0	52.9	▲ 1.7
電気・ガス・熱供給・水道業	8	1	5	9	1	4	12	2	3	2	3	2	1	13
	33.3	▲ 66.7	150.0	200.0	-	100.0	140.0	-	50.0	100.0	200.0	100.0	▲ 87.5	0.0
情 報 通 信 業	233	180	105	212	150	128	128	157	126	252	130	116	154	935
	40.4	9.8	▲ 46.4	73.8	13.6	▲ 15.2	23.1	21.7	16.7	71.4	▲ 23.5	▲ 34.1	▲ 33.9	▲ 2.9
情報サービス業	203	149	74	189	118	75	108	139	96	217	118	89	117	776
	48.2	▲ 0.7	▲ 54.0	92.9	10.3	▲ 40.9	28.6	20.9	14.3	73.6	▲ 19.7	▲ 32.6	▲ 42.4	▲ 3.7
運 輸 業 , 郵 便 業	612	540	712	415	587	455	548	510	481	452	479	490	523	2,935
	9.3	0.7	51.8	8.9	40.4	▲ 13.0	42.3	1.0	25.6	▲ 16.6	7.4	3.8	▲ 14.5	▲ 0.8
卸 売 業 , 小 売 業	1,596	2,099	1,490	1,419	1,870	1,647	1,431	1,571	1,657	1,475	1,699	1,582	1,612	9,596
	0.8	24.1	▲ 0.9	6.5	13.0	▲ 4.4	▲ 12.8	▲ 0.8	3.5	▲ 0.8	6.3	▲ 6.9	1.0	0.3
金 融 業 , 保 険 業	68	77	61	73	84	72	78	121	85	69	105	85	67	532
	▲ 33.3	▲ 25.2	▲ 7.6	▲ 18.9	16.7	67.4	30.0	14.2	▲ 24.8	▲ 25.0	25.0	49.1	▲ 1.5	2.3
不 動 産 業 , 物 品 賃 借 業	81	102	92	60	115	84	80	77	69	98	90	81	118	533
	2.5	9.7	35.3	▲ 25.9	▲ 6.5	▲ 7.7	6.7	▲ 34.7	▲ 12.7	69.0	▲ 14.3	▲ 2.4	45.7	1.7
学術研究、専門・技術サービス業	343	406	325	266	313	288	293	353	347	265	337	254	288	1,844
	28.0	41.0	41.9	24.3	▲ 4.9	29.1	10.6	9.0	8.4	14.7	3.1	▲ 9.0	▲ 16.0	1.1
宿 泊 業 , 飲 食 サ ー ビ ス 業	886	840	587	765	834	736	974	802	764	839	750	730	978	4,863
	▲ 11.4	15.7	9.5	▲ 12.2	18.5	18.7	2.0	▲ 2.3	11.5	▲ 8.4	3.4	24.1	10.4	5.2
生活関連サービス業、娯楽業	346	350	334	429	397	413	438	355	387	361	427	387	358	2,275
	▲ 8.0	▲ 10.7	▲ 5.6	36.6	▲ 7.7	12.8	39.5	▲ 18.4	▲ 13.8	9.4	8.4	▲ 9.4	3.5	▲ 4.5
教 育 , 学 習 支 援 業	137	130	88	82	223	119	125	256	83	86	204	62	135	826
	34.3	▲ 15.6	▲ 19.3	▲ 6.8	▲ 0.9	9.2	▲ 41.9	14.8	▲ 24.5	▲ 23.2	65.9	▲ 33.3	▲ 1.5	3.5
医 療 , 福 祉	1,945	2,380	2,139	1,949	2,656	2,532	2,418	2,423	2,159	2,262	2,634	2,233	2,130	13,841
	3.5	13.8	6.5	7.9	12.9	11.0	13.2	8.0	▲ 3.7	18.5	12.8	4.9	9.5	8.1
医 療 業	895	952	845	860	1,032	1,080	1,071	928	888	992	1,037	866	871	5,582
	0.6	13.3	5.4	2.6	8.1	16.3	11.6	7.8	▲ 4.3	18.5	20.3	1.6	▲ 2.7	6.6
社会保険・社会福祉・介護事業	1,036	1,417	1,277	1,070	1,596	1,431	1,262	1,462	1,261	1,250	1,567	1,356	1,250	8,146
	5.5	15.3	6.1	12.9	16.2	8.3	14.3	7.8	▲ 1.9	18.6	7.2	7.3	20.7	9.2
複 合 サ ー ビ ス 事 業	66	608	99	49	75	70	64	59	249	63	125	101	61	658
	▲ 37.7	27.2	▲ 59.9	48.5	▲ 25.7	11.1	▲ 1.5	▲ 44.9	▲ 17.8	46.5	52.4	38.4	▲ 7.6	▲ 2.4
サ ー ビ ス 業 (他に分類されないもの)	1,604	1,692	1,594	1,382	1,561	1,693	1,445	1,627	2,002	1,914	1,450	1,372	1,628	9,993
	63.7	15.4	0.6	24.4	▲ 12.5	30.9	8.9	23.2	27.4	19.7	▲ 4.7	1.9	1.5	11.5
公務(他に分類されるものを除く)・その他	105	111	107	352	263	431	159	157	164	105	80	119	100	725
	7.1	2.8	▲ 44.6	▲ 12.7	41.4	24.2	▲ 35.9	▲ 44.7	37.8	15.4	▲ 32.2	▲ 17.9	▲ 4.8	▲ 15.9
合 計	10,005	11,518	9,709	9,469	11,226	10,661	9,999	10,466	10,448	10,127	10,491	9,452	10,130	61,114
	11.7	13.5	4.5	15.9	11.5	12.1	7.5	7.6	6.3	11.9	7.1	1.6	1.2	5.9

(注) 1 上段：新規求人数（原数値、パートを含む。）、下段：新規求人への対前年度比。
 2 産業分類は、平成25年10月改訂の「日本標準産業分類」によるものである。

安定所別・主要産業別新規求人動向

(平成26年9月対前年増減数)

	松山			今治			新居浜			西条			四国中央			八幡浜			宇和島			大洲			県計		
	26年 9月	25年 9月	増減	26年 9月	25年 9月	増減	26年 9月	25年 9月	増減	26年 9月	25年 9月	増減	26年 9月	25年 9月	増減	26年 9月	25年 9月	増減	26年 9月	25年 9月	増減	26年 9月	25年 9月	増減	26年 9月	25年 9月	増減
農, 林, 漁業	3	4	▲1	8	1	7	0	0	0	14	9	5	1	2	▲1	113	163	▲50	10	13	▲3	6	0	6	155	192	▲37
鉱業, 砕石業, 砂利採取業	0	3	▲3	0	0	0	0	0	0	1	0	1	0	0	0	0	0	0	0	0	0	0	0	0	1	3	▲2
建設業	247	288	▲41	120	89	31	66	54	12	69	63	6	19	15	4	25	26	▲1	54	31	23	37	28	9	637	594	43
製造業	285	284	1	376	366	10	75	83	▲8	150	136	14	159	122	37	34	72	▲38	48	42	6	57	81	▲24	1,184	1,186	▲2
電気・ガス・ 熱供給・水道業	1	5	▲4	0	0	0	0	2	▲2	0	0	0	0	1	▲1	0	0	0	0	0	0	0	0	0	1	8	▲7
情報通信業	109	168	▲59	13	9	4	8	2	6	0	0	0	1	6	▲5	0	0	0	23	48	▲25	0	0	0	154	233	▲79
運輸業, 郵便業	189	311	▲122	81	90	▲9	81	66	15	43	25	18	49	50	▲1	34	27	7	21	19	2	25	24	1	523	612	▲89
卸売業, 小売業	755	839	▲84	219	175	44	137	190	▲53	134	98	36	57	73	▲16	123	71	52	100	104	▲4	87	46	41	1,612	1,596	16
金融業, 保険業	35	30	5	15	23	▲8	0	5	▲5	0	0	0	11	8	3	2	2	0	4	0	4	0	0	0	67	68	▲1
不動産業, 物品賃借業	59	53	6	1	3	▲2	4	4	0	27	13	14	3	1	2	1	2	▲1	3	2	1	20	3	17	118	81	37
学術研究, 専門・ 技術サービス業	223	229	▲6	26	37	▲11	11	13	▲2	4	5	▲1	9	36	▲27	7	5	2	3	11	▲8	5	7	▲2	288	343	▲55
宿泊業, 飲食サービス業	556	435	121	117	110	7	57	41	16	52	83	▲31	82	90	▲8	29	25	4	60	61	▲1	25	41	▲16	978	886	92
生活関連サービス 業, 娯楽業	159	128	31	39	35	4	37	35	2	70	101	▲31	24	18	6	12	10	2	7	13	▲6	10	6	4	358	346	12
教育, 学習支援業	84	97	▲13	13	8	5	15	18	▲3	1	6	▲5	5	4	1	9	0	9	8	2	6	0	2	▲2	135	137	▲2
医療, 福祉	1,171	998	173	251	245	6	152	151	1	119	119	0	89	84	5	86	139	▲53	148	137	11	114	72	42	2,130	1,945	185
医療業	462	474	▲12	112	116	▲4	60	58	2	59	54	5	55	50	5	54	83	▲29	30	34	▲4	39	26	13	871	895	▲24
社会保険・社会 福祉・介護事業	701	510	191	139	129	10	91	93	▲2	60	65	▲5	34	34	0	32	56	▲24	118	103	15	75	46	29	1,250	1,036	214
複合サービス事業	25	47	▲22	8	3	5	3	0	3	5	2	3	2	7	▲5	7	5	2	1	1	0	10	1	9	61	66	▲5
サービス業 (他に分類されないもの)	1,073	1,120	▲47	136	79	57	169	192	▲23	109	71	38	64	35	29	26	30	▲4	38	50	▲12	13	27	▲14	1,628	1,604	24
公務(他に分類される ものを除く)・その他	44	45	▲1	9	10	▲1	4	8	▲4	13	6	7	12	6	6	11	10	1	5	14	▲9	2	6	▲4	100	105	▲5
合計	5,018	5,084	▲66	1,432	1,283	149	819	864	▲45	811	737	74	587	558	29	519	587	▲68	533	548	▲15	411	344	67	10,130	10,005	125

(注) パートを含む。

常用新規求職者(パートを除く)の推移(愛媛県) (離職理由別)

(単位:人、%)

	求職者計	①		②				③		
		在職者	離職者	定年	事業主 都合離職者	自己都合 離職者	自営	無業者	家事	その他
【月平均】 平成21年度	5,409 64,906 (▲6.3)	962 11,538 (▲2.5)	3,748 44,977 (▲5.0)	145 1,742 (▲16.2)	1,355 16,261 (▲18.2)	2,131 25,572 (▲2.6)	111 1,331 (▲3.8)	699 8,391 (▲20.5)	76 911 (▲29.6)	623 7,480 (▲19.5)
【月平均】 平成22年度	5,339 64,072 (▲1.3)	1,052 12,627 (▲9.4)	3,498 41,976 (▲6.7)	133 1,600 (▲8.2)	1,178 14,136 (▲13.1)	2,085 25,015 (▲2.2)	100 1,196 (▲10.1)	789 9,469 (▲12.8)	78 933 (▲2.4)	711 8,536 (▲14.1)
【月平均】 平成23年度	4,905 58,864 (▲8.1)	1,019 12,231 (▲3.1)	3,171 38,056 (▲9.3)	109 1,306 (▲18.4)	959 11,509 (▲18.6)	2,007 24,088 (▲3.7)	92 1,109 (▲7.3)	715 8,577 (▲9.4)	75 897 (▲3.9)	640 7,680 (▲10.0)
【月平均】 平成24年度	4,852 58,220 (▲1.1)	1,082 12,981 (▲6.1)	3,175 38,104 (▲0.1)	99 1,193 (▲8.7)	991 11,897 (▲3.4)	1,998 23,972 (▲0.5)	83 998 (▲10.0)	595 7,135 (▲16.8)	74 893 (▲0.4)	520 6,242 (▲18.7)
【月平均】 平成25年度	4,472 53,667 (▲7.8)	1,173 14,070 (▲8.4)	2,745 32,942 (▲13.5)	80 960 (▲19.5)	777 9,324 (▲21.6)	1,821 21,852 (▲8.8)	65 774 (▲22.4)	555 6,655 (▲6.7)	65 776 (▲13.1)	490 5,879 (▲5.8)
【月平均】 平成26年度	2,219 26,632 (▲50.4)	569 6,829 (▲51.5)	1,393 16,711 (▲49.3)	38 460 (▲52.1)	395 4,738 (▲49.2)	928 11,139 (▲49.0)	30 354 (▲54.3)	258 3,090 (▲53.6)	31 374 (▲51.8)	226 2,716 (▲53.8)
25年4月	6,137 (▲5.7)	1,003 (▲11.1)	4,350 (▲9.3)	282 (▲3.7)	1,519 (▲19.9)	2,471 (▲1.9)	74 (▲26.7)	784 (▲3.3)	88 (▲3.3)	696 (▲3.3)
5月	4,944 (▲7.1)	1,105 (▲1.6)	3,194 (▲10.4)	95 (▲13.6)	900 (▲22.1)	2,113 (▲3.7)	83 (▲17.8)	645 (▲3.7)	71 (▲22.0)	574 (▲0.9)
6月	4,126 (▲10.1)	1,097 (▲10.8)	2,515 (▲16.3)	58 (▲34.8)	696 (▲23.4)	1,692 (▲10.9)	66 (▲38.3)	514 (▲13.2)	56 (▲15.2)	458 (▲12.9)
7月	4,548 (▲4.2)	1,140 (▲9.9)	2,903 (▲8.5)	66 (▲20.5)	830 (▲12.7)	1,924 (▲5.6)	80 (▲13.0)	505 (▲6.7)	44 (▲41.3)	461 (▲1.1)
8月	4,311 (▲10.0)	1,162 (▲8.8)	2,585 (▲17.8)	68 (▲17.1)	667 (▲28.0)	1,790 (▲12.3)	59 (▲35.9)	564 (▲1.9)	87 (▲0.0)	477 (▲2.3)
9月	4,384 (▲6.2)	1,080 (▲2.6)	2,751 (▲9.3)	54 (▲23.9)	752 (▲14.4)	1,882 (▲6.2)	57 (▲23.0)	553 (▲5.6)	64 (▲17.9)	489 (▲3.7)
10月	4,402 (▲11.6)	1,085 (▲2.9)	2,807 (▲17.0)	73 (▲22.3)	803 (▲18.6)	1,873 (▲14.9)	56 (▲41.1)	510 (▲6.3)	60 (▲3.4)	450 (▲7.4)
11月	3,707 (▲11.6)	1,023 (▲15.3)	2,214 (▲21.0)	51 (▲33.8)	574 (▲38.5)	1,541 (▲10.7)	44 (▲32.3)	470 (▲6.9)	50 (▲29.6)	420 (▲3.2)
12月	3,079 (▲8.4)	832 (▲3.6)	1,895 (▲12.4)	38 (▲48.6)	539 (▲19.9)	1,272 (▲6.8)	43 (▲14.0)	352 (▲10.9)	37 (▲28.8)	315 (▲8.2)
26年1月	4,987 (▲4.3)	1,533 (▲16.8)	2,871 (▲12.7)	65 (▲24.4)	718 (▲25.4)	2,012 (▲6.5)	73 (▲16.1)	583 (▲4.3)	76 (▲4.1)	507 (▲5.4)
2月	4,429 (▲8.1)	1,540 (▲10.4)	2,340 (▲16.8)	59 (▲28.9)	614 (▲21.4)	1,600 (▲15.3)	67 (▲13.6)	549 (▲10.0)	66 (▲21.4)	483 (▲8.2)
3月	4,613 (▲8.2)	1,470 (▲5.7)	2,517 (▲14.3)	51 (▲29.2)	712 (▲15.6)	1,682 (▲13.3)	72 (▲4.0)	626 (▲10.2)	77 (▲14.9)	549 (▲12.9)
26年4月	5,805 (▲5.4)	1,147 (▲14.4)	4,030 (▲7.4)	185 (▲34.4)	1,432 (▲5.7)	2,332 (▲5.6)	77 (▲4.1)	628 (▲19.9)	75 (▲14.8)	553 (▲20.5)
5月	4,267 (▲13.7)	1,127 (▲2.0)	2,607 (▲18.4)	58 (▲38.9)	686 (▲23.8)	1,801 (▲14.8)	56 (▲32.5)	531 (▲17.7)	66 (▲7.0)	465 (▲19.0)
6月	4,180 (▲1.3)	1,151 (▲4.9)	2,547 (▲1.3)	50 (▲13.8)	673 (▲3.3)	1,768 (▲4.5)	54 (▲18.2)	482 (▲6.2)	56 (▲0.0)	426 (▲7.0)
7月	4,200 (▲7.7)	1,148 (▲0.7)	2,596 (▲10.6)	67 (▲1.5)	700 (▲15.7)	1,760 (▲8.5)	67 (▲16.3)	456 (▲9.7)	58 (▲31.8)	398 (▲13.7)
8月	3,863 (▲10.4)	1,092 (▲6.0)	2,332 (▲9.8)	49 (▲27.9)	590 (▲11.5)	1,645 (▲8.1)	46 (▲22.0)	439 (▲22.2)	56 (▲35.6)	383 (▲19.7)
9月	4,317 (▲1.5)	1,164 (▲7.8)	2,599 (▲5.5)	51 (▲5.6)	657 (▲12.6)	1,833 (▲2.6)	54 (▲5.3)	554 (▲0.2)	63 (▲1.6)	491 (▲0.4)
10月	(-)	(-)	(-)	(-)	(-)	(-)	(-)	(-)	(-)	(-)
11月	(-)	(-)	(-)	(-)	(-)	(-)	(-)	(-)	(-)	(-)
12月	(-)	(-)	(-)	(-)	(-)	(-)	(-)	(-)	(-)	(-)
27年1月	(-)	(-)	(-)	(-)	(-)	(-)	(-)	(-)	(-)	(-)
2月	(-)	(-)	(-)	(-)	(-)	(-)	(-)	(-)	(-)	(-)
3月	(-)	(-)	(-)	(-)	(-)	(-)	(-)	(-)	(-)	(-)

(注) () 内は、前年同月比を示す。

【資料出所】 愛媛労働局「職業安定業務統計」

正社員職業紹介状況(原数値)

愛媛労働局

項 目	平成26年 9月	平成25年 9月	前年同月比 (差)
① 月間有効求職者数 (人) (パートタイムを除く常用)	16,884	18,586	▲ 9.2%
正社員			
② 月間有効求人数 (人)	11,448	10,441	9.6%
③ 新規求人数 (人)	4,098	3,865	6.0%
④ 就職件数 (件)	1,141	1,102	3.5%
⑤ 有効求人倍率 (倍) (②/①) (原数値)	0.68	0.56	0.12 p

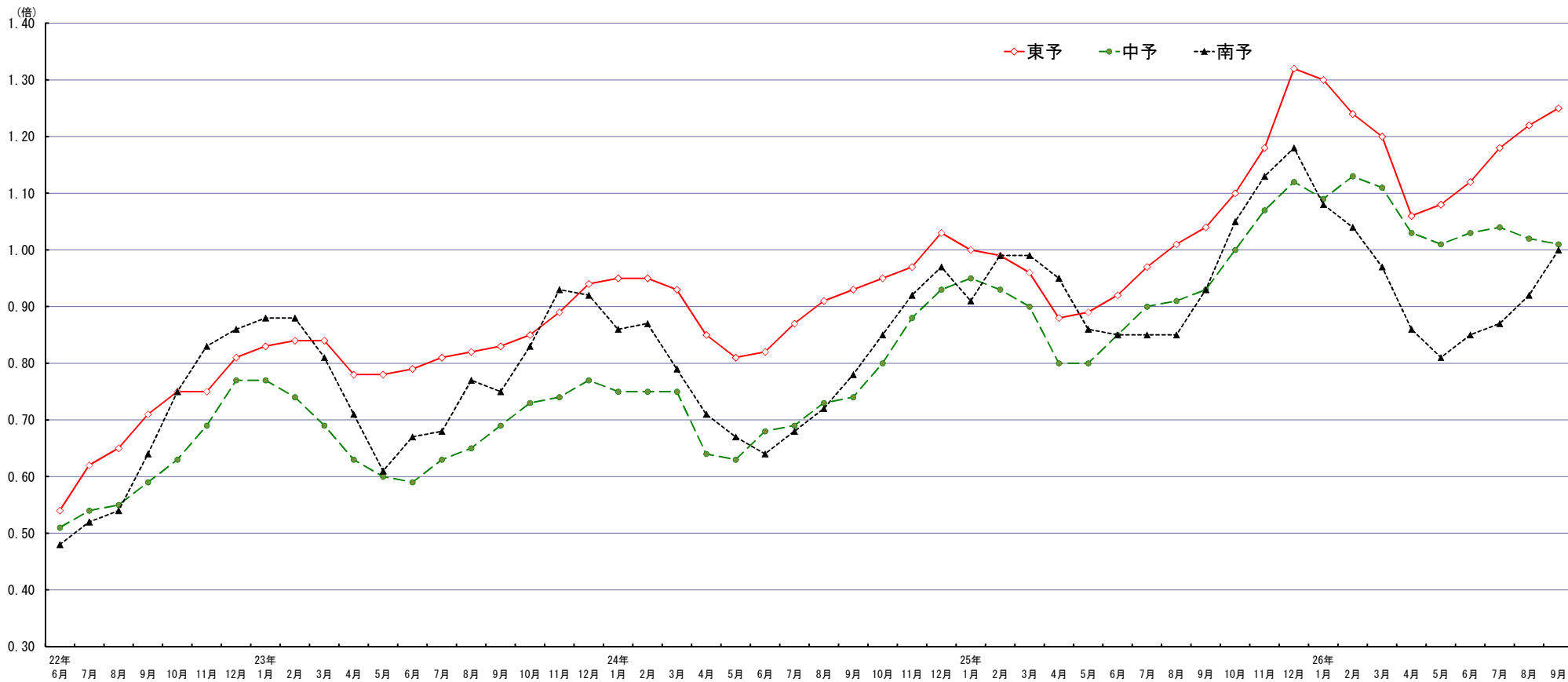
(注) 正社員の有効求人倍率は正社員の月間有効求人数をパートタイムを除く常用の月間有効求職者数で除して算出しているが、パートタイムを除く常用の月間有効求職者数には派遣労働者や契約社員を希望する者も含まれるため、厳密な意味での正社員有効求人倍率より低い値となる。

月間有効求人倍率の推移(原数値)

		26年9月	25年9月	増減率(差)
① 月間有効 求人倍率 (③/②)	東予	1.25	1.04	0.21p
	中予	1.01	0.93	0.08p
	南予	1.00	0.93	0.07p
	県計	1.08	0.96	0.12p
② 月間有効 求職者数 (人)	東予	7,844	8,660	▲ 9.4%
	中予	13,382	14,160	▲ 5.5%
	南予	3,726	3,934	▲ 5.3%
	県計	24,952	26,754	▲ 6.7%
③ 月間有効 求人数 (人)	東予	9,772	8,990	8.7%
	中予	13,497	13,125	2.8%
	南予	3,712	3,663	1.3%
	県計	26,981	25,778	4.7%

(注) 学卒を除き、パートタイムを含む。

地域別有効求人倍率の推移（原数値）



	22年 6月	7月	8月	9月	10月	11月	12月	23年 1月	2月	3月	4月	5月	6月	7月	8月	9月	10月	11月	12月	24年 1月	2月	3月	4月	5月	6月	7月	8月	9月	10月	11月	12月	25年 1月	2月	3月	4月	5月	6月	7月	8月	9月	10月	11月	12月	26年 1月	2月	3月	4月	5月	6月	7月	8月	9月	
東予	0.54	0.62	0.65	0.71	0.75	0.75	0.81	0.83	0.84	0.84	0.78	0.78	0.79	0.81	0.82	0.83	0.85	0.89	0.94	0.95	0.95	0.93	0.85	0.81	0.82	0.87	0.91	0.93	0.95	0.97	1.03	1.00	0.99	0.96	0.88	0.89	0.92	0.97	1.01	1.04	1.10	1.18	1.32	1.30	1.24	1.20	1.06	1.08	1.12	1.18	1.22	1.25	
中予	0.51	0.54	0.55	0.59	0.63	0.69	0.77	0.77	0.74	0.69	0.63	0.60	0.59	0.63	0.65	0.69	0.73	0.74	0.77	0.75	0.75	0.75	0.64	0.63	0.68	0.69	0.73	0.74	0.80	0.88	0.93	0.95	0.93	0.90	0.80	0.80	0.85	0.90	0.91	0.93	1.00	1.07	1.12	1.09	1.13	1.11	1.03	1.01	1.03	1.04	1.02	1.01	
南予	0.48	0.52	0.54	0.64	0.75	0.83	0.86	0.88	0.88	0.81	0.71	0.61	0.67	0.68	0.77	0.75	0.83	0.93	0.92	0.86	0.87	0.79	0.71	0.67	0.64	0.68	0.72	0.78	0.85	0.92	0.97	0.91	0.99	0.99	0.95	0.86	0.85	0.85	0.85	0.85	0.93	1.05	1.13	1.18	1.08	1.04	0.97	0.86	0.81	0.85	0.87	0.92	1.00

職 業 紹 介 状 況

平成 26 年 9 月

愛媛労働局職業安定部職業安定課

項目 年度・月	A 新規求職申込件数				B 月間有効求職者数				C 新規求人数		D 月間有効求人数		E 就職件数				F 充足数		求人倍率 (原数値)		求人倍率 (季節調整値)		就職率	充足率	
	常用	うち (保)	うち 中高年	うち 中高年	常用	うち (保)	うち 中高年	うち 中高年	常用	常用	常用	常用	常用	うち (保)	うち 中高年	常用	常用	新規 C/A	有効 D/B	新規	有効	E/A(%)	F/C(%)		
	77,361	77,047	22,059	28,112	314,058	313,346	129,458	128,295	120,301	103,064	315,081	273,869	28,784	26,145	6,865	9,113	28,207	25,754	1.56	1.00	*	*	37.2	23.4	
平成 25 年度 月平均	6,447	6,421	1,838	2,343	26,172	26,112	10,788	10,691	10,025	8,589	26,257	22,822	2,399	2,179	572	759	2,405	2,145	—	—	*	*	—	—	
平成 25 年 9 月	6,463	6,447	1,704	2,232	26,754	26,710	11,328	10,899	10,005	8,592	25,778	22,746	2,438	2,272	599	702	2,387	2,225	1.55	0.96	1.56	0.99	37.7	23.9	
平成 25 年 10 月	6,308	6,290	1,974	2,308	26,478	26,438	11,216	10,865	11,518	9,319	27,541	23,495	2,574	2,382	625	797	2,485	2,328	1.83	1.04	1.61	1.01	40.8	21.6	
平成 25 年 11 月	5,254	5,244	1,456	1,811	24,729	24,695	10,433	10,066	9,709	8,087	27,575	22,990	2,245	1,954	556	738	2,161	1,913	1.85	1.12	1.56	1.04	42.7	22.3	
平成 25 年 12 月	4,392	4,358	1,278	1,585	22,503	22,449	9,673	9,236	9,469	7,801	26,910	22,403	1,893	1,563	465	585	1,870	1,538	2.16	1.20	1.67	1.06	43.1	19.7	
平成 26 年 1 月	7,149	7,136	1,878	2,575	23,527	23,482	9,724	9,598	11,226	9,795	27,295	23,733	1,967	1,763	480	653	1,935	1,737	1.57	1.16	1.53	1.05	27.5	17.2	
平成 26 年 2 月	6,186	6,181	1,481	2,284	24,274	24,244	9,233	9,892	10,661	9,181	27,902	24,432	2,308	2,123	535	775	2,315	2,135	1.72	1.15	1.68	1.06	37.3	21.7	
平成 26 年 3 月	6,594	6,587	1,604	2,348	25,326	25,303	9,286	10,172	9,999	8,699	28,421	24,877	2,845	2,642	654	979	2,805	2,611	1.52	1.12	1.64	1.08	43.1	28.1	
平成 26 年 4 月	8,729	8,716	3,271	3,583	27,044	27,016	10,594	11,251	10,466	9,070	27,363	23,978	2,751	2,551	613	869	2,738	2,550	1.20	1.01	1.64	1.10	31.5	26.2	
平成 26 年 5 月	6,562	6,526	1,899	2,406	26,955	26,897	10,909	11,291	10,448	8,567	27,064	23,172	2,603	2,384	603	829	2,528	2,322	1.59	1.00	1.79	1.12	39.7	24.2	
平成 26 年 6 月	6,182	6,035	1,681	2,322	26,323	26,129	11,005	11,114	10,127	8,460	27,125	23,056	2,474	2,193	635	852	2,371	2,101	1.64	1.03	1.65	1.13	40.0	23.4	
平成 26 年 7 月	6,009	5,983	1,845	2,257	25,554	25,380	11,203	10,744	10,491	9,096	27,028	23,327	2,324	2,135	582	805	2,258	2,076	1.75	1.06	1.69	1.13	38.7	21.5	
平成 26 年 8 月	5,532	5,521	1,545	2,057	24,688	24,634	10,832	10,359	9,452	8,436	26,435	23,204	1,942	1,780	528	633	1,862	1,718	1.71	1.07	1.67	1.13	35.1	19.7	
平成 26 年 9 月	6,295	6,288	1,731	2,269	24,952	24,914	10,680	10,433	10,130	8,706	26,981	23,819	2,443	2,245	608	835	2,375	2,183	1.61	1.08	1.64	1.11	38.8	23.4	
前月比	13.8	13.9	12.0	10.3	1.1	1.1	▲ 1.4	0.7	7.2	3.2	2.1	2.7	25.8	26.1	15.2	31.9	27.6	27.1	▲ 0.10p	0.01p	▲ 0.03p	▲ 0.02p	3.7p	3.7p	
前年同月比	▲ 2.6	▲ 2.5	1.6	1.7	▲ 6.7	▲ 6.7	▲ 5.7	▲ 4.3	1.2	1.3	4.7	4.7	0.2	▲ 1.2	1.5	18.9	▲ 0.5	▲ 1.9	0.06p	0.12p	*	*	1.1p	▲ 0.5p	
(公共職業安定所別)																									
中予	松山	1.0	1.0	4.1	7.5	▲ 5.5	▲ 5.5	▲ 7.7	▲ 3.2	▲ 1.3	▲ 2.3	2.8	2.3	▲ 0.1	▲ 4.9	▲ 13.0	31.3	▲ 1.8	▲ 5.8	▲ 0.03p	0.08p	*	*	▲ 0.3p	▲ 0.1p
		3,260	3,257	985	1,093	13,382	13,368	5,552	5,176	5,018	4,115	13,497	11,526	987	887	248	331	1,037	923	1.54	1.01	*	*	30.3	20.7
東予	今治	▲ 16.6	▲ 16.7	▲ 9.7	▲ 11.7	▲ 16.5	▲ 16.6	▲ 10.3	▲ 16.6	11.6	12.9	13.4	14.8	▲ 0.6	0.3	32.8	9.2	▲ 1.7	▲ 2.9	0.55p	0.35p	*	*	7.5p	▲ 2.7p
		664	663	158	271	2,646	2,642	1,210	1,187	1,432	1,345	3,509	3,334	310	299	89	119	284	272	2.16	1.33	*	*	46.7	19.8
	新居浜	▲ 15.1	▲ 15.0	▲ 7.4	▲ 15.8	▲ 9.3	▲ 9.1	▲ 6.8	▲ 6.6	▲ 5.2	▲ 4.5	0.9	▲ 0.1	11.8	11.6	14.0	6.8	22.4	22.5	0.17p	0.13p	*	*	11.4p	6.5p
		500	500	112	181	1,910	1,910	801	808	819	684	2,404	1,933	236	221	49	78	235	218	1.64	1.26	*	*	47.2	28.7
	西条	5.6	5.9	▲ 8.8	2.2	▲ 5.1	▲ 5.1	7.2	▲ 0.7	10.0	2.9	4.8	▲ 0.2	▲ 11.5	▲ 11.6	0.0	4.3	▲ 13.7	▲ 11.5	0.07p	0.11p	*	*	▲ 7.9p	▲ 6.0p
489		488	114	183	1,858	1,852	905	848	811	717	2,095	1,895	201	191	58	73	177	169	1.66	1.13	*	*	41.1	21.8	
四国中央	7.5	7.5	10.3	13.1	0.1	0.1	▲ 2.9	1.9	5.2	7.1	16.4	18.8	2.2	5.3	20.0	27.3	▲ 5.9	▲ 3.6	▲ 0.03p	0.17p	*	*	▲ 2.3p	▲ 3.9p	
	400	400	86	138	1,430	1,430	541	628	587	571	1,764	1,724	183	180	48	56	191	190	1.47	1.23	*	*	45.8	32.5	
南予	八幡浜	▲ 3.0	▲ 1.4	10.0	10.5	▲ 1.0	▲ 0.8	▲ 5.7	▲ 3.9	▲ 11.6	▲ 10.8	▲ 16.2	▲ 16.1	▲ 7.7	▲ 7.5	15.6	10.0	▲ 9.2	▲ 8.7	▲ 0.17p	▲ 0.17p	*	*	▲ 2.7p	0.7p
		292	290	88	126	1,184	1,176	543	569	519	381	1,157	986	156	135	37	55	129	115	1.78	0.98	*	*	53.4	24.9
	宇和島	▲ 10.2	▲ 9.8	▲ 5.9	▲ 6.1	▲ 10.6	▲ 10.3	▲ 9.1	▲ 3.2	▲ 2.7	▲ 2.7	7.3	8.9	4.8	1.5	▲ 6.1	4.5	10.9	8.6	0.10p	0.17p	*	*	7.7p	4.5p
大洲	405	405	111	168	1,559	1,555	700	760	533	510	1,506	1,450	220	198	46	69	194	177	1.32	0.97	*	*	54.3	36.4	
	8.8	9.2	26.2	10.1	▲ 1.2	▲ 1.2	20.2	10.1	19.5	30.3	19.3	23.4	5.6	16.5	32.0	42.1	2.4	8.2	0.13p	0.19p	*	*	▲ 1.6p	▲ 5.2p	
		285	285	77	109	983	981	428	457	411	383	1,049	971	150	134	33	54	128	119	1.44	1.07	*	*	52.6	31.1

(注) ・公共職業安定所別上段は対前年同月比、下段は原数値である。 ・新規学卒を除きパートタイムを含む。

一般職業紹介状況（全数）

平成26年9月

項目 年月	月間有効求職者		月間有効求人数		有効求人倍率		新規求職者数		新規求人数		新規求人倍率		就職件数
	季調値 対前月	原数値 対前年 同月	季調値 対前月	原数値 対前年 同月	季節 調整値	原数値	季調値 対前月	原数値 対前年 同月	季調値 対前月	原数値 対前年 同月	季節 調整値	原数値	原数値 対前年 同月
	増減率	増減率	増減率	増減率			増減率	増減率	増減率	増減率			増減率
	%	%	%	%	倍	倍	%	%	%	%	倍	倍	%
平成19年	—	▲ 1.3	—	▲ 2.9	—	0.87	—	▲ 3.4	—	▲ 2.4	—	1.31	▲ 2.6
平成20年	—	▲ 0.4	—	▲ 3.4	—	0.85	—	▲ 0.2	—	▲ 4.6	—	1.25	▲ 1.9
平成21年	—	▲ 19.3	—	▲ 22.0	—	0.55	—	▲ 12.8	—	▲ 16.8	—	0.92	▲ 5.3
平成22年	—	▲ 0.9	—	▲ 9.0	—	0.61	—	▲ 0.1	—	▲ 8.5	—	1.00	▲ 1.5
平成23年	—	▲ 5.6	—	▲ 16.0	—	0.75	—	▲ 5.3	—	▲ 10.7	—	1.17	▲ 1.3
平成24年	—	▲ 0.1	—	▲ 7.5	—	0.80	—	▲ 2.8	—	▲ 7.0	—	1.28	▲ 0.7
平成25年	—	▲ 5.4	—	▲ 12.8	—	0.96	—	▲ 5.7	—	▲ 9.8	—	1.50	▲ 2.1
平成19年度	—	▲ 1.2	—	▲ 2.7	—	0.87	—	▲ 3.3	—	▲ 2.0	—	1.30	▲ 0.8
平成20年度	—	▲ 2.9	—	▲ 8.3	—	0.78	—	▲ 4.0	—	▲ 9.7	—	1.13	▲ 4.3
平成21年度	—	▲ 16.8	—	▲ 19.3	—	0.54	—	▲ 7.8	—	▲ 12.6	—	0.92	▲ 7.6
平成22年度	—	▲ 2.8	—	▲ 18.3	—	0.65	—	▲ 0.2	—	▲ 14.7	—	1.05	▲ 1.5
平成23年度	—	▲ 5.4	—	▲ 9.9	—	0.76	—	▲ 6.8	—	▲ 6.2	—	1.20	▲ 3.1
平成24年度	—	▲ 0.2	—	▲ 10.1	—	0.83	—	▲ 1.9	—	▲ 7.9	—	1.32	▲ 0.1
平成25年度	—	▲ 6.5	—	▲ 12.7	—	1.00	—	▲ 5.9	—	▲ 10.8	—	1.56	▲ 1.0
《平成24年度》													
24年 4月	0.2	▲ 1.0	0.2	▲ 2.3	0.78	0.72	▲ 3.4	▲ 1.1	▲ 4.6	▲ 4.2	1.19	0.87	▲ 1.0
5月	0.5	▲ 1.9	1.5	▲ 6.8	0.78	0.70	▲ 3.1	▲ 5.0	▲ 4.0	▲ 13.8	1.28	1.11	▲ 8.0
6月	▲ 0.3	▲ 0.8	0.7	▲ 8.0	0.79	0.72	▲ 2.2	▲ 7.5	▲ 2.2	▲ 8.0	1.33	1.31	▲ 2.7
7月	0.2	▲ 2.2	1.5	▲ 9.0	0.80	0.74	▲ 4.5	▲ 6.5	▲ 2.3	▲ 7.6	1.25	1.30	▲ 4.5
8月	▲ 0.2	▲ 0.9	2.9	▲ 9.8	0.83	0.79	▲ 1.5	▲ 6.5	▲ 3.5	▲ 9.2	1.31	1.36	▲ 3.1
9月	▲ 0.1	▲ 0.3	▲ 0.6	▲ 8.1	0.82	0.81	▲ 0.3	▲ 1.9	▲ 0.1	▲ 8.0	1.31	1.33	▲ 4.3
10月	0.1	▲ 2.8	1.4	▲ 12.2	0.83	0.86	▲ 0.4	▲ 8.5	▲ 2.1	▲ 14.4	1.28	1.46	▲ 7.9
11月	▲ 0.4	▲ 1.3	0.8	▲ 13.4	0.84	0.91	▲ 3.3	▲ 6.7	▲ 1.8	▲ 13.3	1.35	1.60	▲ 2.2
12月	▲ 0.4	▲ 0.8	1.2	▲ 13.1	0.86	0.97	▲ 0.5	▲ 7.1	▲ 0.4	▲ 6.9	1.36	1.79	▲ 7.2
25年 1月	▲ 0.7	▲ 1.4	0.5	▲ 13.6	0.87	0.96	▲ 0.2	▲ 0.3	▲ 0.5	▲ 10.0	1.35	1.39	▲ 0.9
2月	▲ 0.6	▲ 1.8	1.3	▲ 13.2	0.88	0.96	▲ 0.7	▲ 4.8	▲ 3.1	▲ 7.0	1.40	1.43	▲ 5.3
3月	▲ 1.1	▲ 3.3	0.0	▲ 10.5	0.89	0.93	▲ 1.3	▲ 7.9	▲ 0.5	▲ 2.1	1.43	1.32	▲ 2.5
《平成25年度》													
25年 4月	▲ 1.5	▲ 4.0	1.0	▲ 13.1	0.92	0.85	▲ 1.1	▲ 3.5	▲ 1.5	▲ 17.5	1.46	1.06	▲ 1.2
5月	0.0	▲ 5.2	2.5	▲ 14.4	0.94	0.84	▲ 1.1	▲ 6.2	▲ 5.6	▲ 14.6	1.53	1.35	▲ 1.5
6月	▲ 0.3	▲ 5.5	1.5	▲ 14.4	0.96	0.87	▲ 0.7	▲ 7.0	▲ 1.7	▲ 6.5	1.51	1.50	▲ 4.2
7月	▲ 1.0	▲ 5.7	1.3	▲ 16.0	0.98	0.92	▲ 0.5	▲ 4.1	▲ 2.6	▲ 13.2	1.48	1.53	▲ 2.8
8月	▲ 0.9	▲ 7.4	▲ 0.7	▲ 10.1	0.98	0.93	▲ 0.4	▲ 8.5	▲ 0.1	▲ 2.7	1.49	1.53	▲ 9.7
9月	0.0	▲ 6.3	1.0	▲ 12.0	0.99	0.96	▲ 0.6	▲ 4.1	▲ 5.6	▲ 11.7	1.56	1.55	▲ 0.2
10月	▲ 0.9	▲ 7.4	1.3	▲ 12.4	1.01	1.04	▲ 3.6	▲ 9.5	▲ 0.6	▲ 13.5	1.61	1.83	▲ 2.1
11月	▲ 0.9	▲ 8.6	1.3	▲ 11.5	1.04	1.12	▲ 0.9	▲ 9.3	▲ 2.4	▲ 4.5	1.56	1.85	▲ 3.3
12月	▲ 0.8	▲ 8.2	1.4	▲ 13.2	1.06	1.20	▲ 0.0	▲ 3.6	▲ 7.1	▲ 15.9	1.67	2.16	▲ 2.8
26年 1月	1.4	▲ 6.5	0.1	▲ 12.6	1.05	1.16	▲ 4.2	▲ 1.7	▲ 4.3	▲ 11.5	1.53	1.57	▲ 2.2
2月	▲ 0.7	▲ 6.8	0.2	▲ 11.7	1.06	1.15	▲ 5.3	▲ 7.2	▲ 4.0	▲ 12.1	1.68	1.72	▲ 4.1
3月	▲ 2.0	▲ 7.4	0.4	▲ 11.7	1.08	1.12	▲ 2.2	▲ 6.5	▲ 5.1	▲ 7.5	1.64	1.52	▲ 3.5
《平成26年度》													
26年 4月	▲ 1.1	▲ 7.5	0.1	▲ 10.5	1.10	1.01	▲ 2.5	▲ 5.0	▲ 3.0	▲ 7.6	1.64	1.20	▲ 0.6
5月	▲ 0.3	▲ 8.0	2.0	▲ 10.1	1.12	1.00	▲ 1.6	▲ 9.8	▲ 7.2	▲ 6.3	1.79	1.00	▲ 4.1
6月	0.1	▲ 6.5	0.6	▲ 10.6	1.13	1.64	▲ 5.3	▲ 2.3	▲ 3.0	▲ 11.9	1.65	1.64	▲ 0.9
7月	▲ 0.6	▲ 6.5	▲ 0.2	▲ 7.9	1.13	1.06	▲ 6.5	▲ 6.2	▲ 4.0	▲ 7.1	1.69	1.75	▲ 5.4
8月	▲ 0.2	▲ 6.7	▲ 0.2	▲ 6.9	1.13	1.07	▲ 1.1	▲ 9.3	▲ 0.5	▲ 1.6	1.67	1.71	▲ 5.4
9月	▲ 1.4	▲ 6.7	▲ 2.7	▲ 4.7	1.11	1.08	▲ 1.4	▲ 2.6	▲ 3.0	▲ 1.2	1.64	1.61	▲ 0.2
10月													
11月													
12月													
27年 1月													
2月													
3月													

(注) 1 新規学卒者を除きパートタイムを含む
 2 平成25年12月以前の数値は新季節指数により改訂されている。

有効求人倍率の推移（季節調整値）

（新規学卒者を除きパートタイムを含む）

愛媛労働局

	1月	2月	3月	4月	5月	6月	7月	8月	9月	10月	11月	12月	年計	年度計
昭和 39年	0.33	0.33	0.31	0.36	0.37	0.36	0.35	0.35	0.33	0.34	0.33	0.34	0.34	0.34
40年	0.32	0.32	0.30	0.28	0.28	0.28	0.28	0.29	0.28	0.29	0.30	0.28	0.29	0.29
41年	0.29	0.29	0.30	0.32	0.33	0.33	0.35	0.37	0.38	0.38	0.36	0.38	0.34	0.37
42年	0.41	0.41	0.45	0.45	0.47	0.49	0.50	0.51	0.47	0.51	0.53	0.55	0.48	0.51
43年	0.59	0.56	0.53	0.53	0.55	0.59	0.58	0.58	0.58	0.58	0.60	0.58	0.58	0.59
44年	0.59	0.63	0.67	0.66	0.67	0.67	0.63	0.67	0.68	0.66	0.69	0.67	0.66	0.69
45年	0.74	0.78	0.78	0.84	0.76	0.75	0.84	0.79	0.88	0.92	0.92	0.91	0.83	0.85
46年	0.88	0.84	0.81	0.77	0.80	0.77	0.76	0.73	0.73	0.73	0.72	0.72	0.77	0.73
47年	0.66	0.66	0.67	0.68	0.70	0.70	0.72	0.77	0.74	0.83	0.87	0.97	0.76	0.84
48年	0.95	1.02	1.10	1.13	1.12	1.19	1.14	1.18	1.20	1.24	1.20	1.16	1.15	1.17
49年	1.16	1.10	1.05	1.03	1.00	0.96	0.92	0.85	0.78	0.76	0.69	0.65	0.90	0.77
50年	0.63	0.61	0.57	0.57	0.55	0.52	0.54	0.54	0.55	0.55	0.55	0.56	0.56	0.56
51年	0.59	0.60	0.61	0.62	0.63	0.57	0.58	0.59	0.56	0.54	0.51	0.50	0.57	0.55
52年	0.51	0.50	0.51	0.50	0.48	0.49	0.48	0.46	0.51	0.47	0.46	0.42	0.49	0.47
53年	0.43	0.44	0.43	0.44	0.45	0.46	0.48	0.46	0.48	0.48	0.50	0.48	0.46	0.49
54年	0.53	0.54	0.54	0.56	0.57	0.57	0.57	0.60	0.62	0.64	0.67	0.67	0.59	0.62
55年	0.66	0.66	0.70	0.72	0.69	0.69	0.66	0.66	0.63	0.63	0.61	0.62	0.66	0.65
56年	0.62	0.63	0.62	0.62	0.61	0.62	0.64	0.62	0.60	0.60	0.58	0.60	0.61	0.60
57年	0.58	0.58	0.54	0.55	0.57	0.56	0.57	0.56	0.57	0.56	0.56	0.55	0.56	0.56
58年	0.56	0.55	0.57	0.58	0.58	0.57	0.58	0.59	0.59	0.60	0.63	0.59	0.58	0.60
59年	0.61	0.62	0.62	0.60	0.61	0.62	0.60	0.63	0.65	0.64	0.65	0.66	0.63	0.64
60年	0.67	0.68	0.68	0.68	0.66	0.67	0.66	0.65	0.66	0.64	0.61	0.63	0.66	0.65
61年	0.64	0.64	0.64	0.62	0.62	0.65	0.62	0.62	0.60	0.63	0.61	0.59	0.62	0.61
62年	0.58	0.59	0.59	0.60	0.60	0.63	0.68	0.68	0.74	0.77	0.79	0.82	0.67	0.73
63年	0.84	0.86	0.87	0.94	0.96	0.96	0.95	0.98	0.96	0.98	1.01	1.02	0.95	0.99
平成 元年	1.04	1.03	1.08	1.07	1.11	1.11	1.07	1.10	1.11	1.13	1.13	1.17	1.09	1.14
2年	1.23	1.26	1.26	1.23	1.22	1.23	1.26	1.24	1.25	1.25	1.29	1.28	1.25	1.26
3年	1.29	1.31	1.34	1.34	1.35	1.38	1.36	1.30	1.30	1.29	1.30	1.27	1.32	1.31
4年	1.27	1.26	1.28	1.23	1.21	1.16	1.15	1.14	1.15	1.13	1.09	1.05	1.18	1.12
5年	1.05	1.04	1.02	0.98	0.96	0.95	0.93	0.94	0.89	0.87	0.84	0.84	0.94	0.89
6年	0.84	0.84	0.84	0.85	0.87	0.86	0.87	0.91	0.90	0.87	0.85	0.88	0.86	0.87
7年	0.87	0.87	0.85	0.84	0.82	0.83	0.82	0.84	0.84	0.85	0.85	0.86	0.84	0.84
8年	0.84	0.83	0.84	0.87	0.89	0.91	0.92	0.89	0.88	0.88	0.89	0.89	0.88	0.89
9年	0.91	0.90	0.90	0.89	0.92	0.93	0.93	0.91	0.92	0.91	0.91	0.87	0.91	0.88
10年	0.84	0.82	0.77	0.76	0.73	0.71	0.70	0.70	0.70	0.70	0.69	0.69	0.73	0.70
11年	0.68	0.67	0.67	0.65	0.65	0.64	0.63	0.62	0.62	0.63	0.64	0.64	0.64	0.64
12年	0.64	0.64	0.65	0.67	0.67	0.66	0.68	0.68	0.67	0.66	0.66	0.66	0.66	0.67
13年	0.67	0.67	0.68	0.68	0.68	0.69	0.67	0.67	0.66	0.64	0.62	0.59	0.66	0.65
14年	0.61	0.63	0.65	0.63	0.62	0.62	0.62	0.62	0.63	0.63	0.64	0.63	0.63	0.63
15年	0.62	0.61	0.61	0.62	0.62	0.62	0.63	0.65	0.67	0.71	0.70	0.71	0.65	0.68
16年	0.74	0.73	0.73	0.72	0.74	0.77	0.77	0.76	0.76	0.77	0.79	0.79	0.75	0.77
17年	0.80	0.81	0.83	0.81	0.81	0.81	0.83	0.85	0.87	0.86	0.86	0.88	0.83	0.86
18年	0.90	0.89	0.89	0.90	0.90	0.90	0.89	0.87	0.87	0.88	0.87	0.88	0.89	0.88
19年	0.88	0.89	0.89	0.89	0.90	0.88	0.87	0.87	0.85	0.84	0.85	0.86	0.87	0.87
20年	0.89	0.86	0.89	0.89	0.88	0.87	0.86	0.85	0.81	0.79	0.78	0.76	0.85	0.78
21年	0.67	0.62	0.58	0.54	0.52	0.53	0.52	0.52	0.53	0.53	0.54	0.53	0.55	0.54
22年	0.54	0.55	0.56	0.58	0.57	0.58	0.61	0.61	0.65	0.67	0.68	0.70	0.61	0.65
23年	0.73	0.73	0.73	0.75	0.75	0.74	0.76	0.76	0.76	0.76	0.76	0.75	0.75	0.76
24年	0.76	0.76	0.78	0.78	0.78	0.79	0.80	0.83	0.82	0.83	0.84	0.86	0.80	0.83
25年	0.87	0.88	0.89	0.92	0.94	0.96	0.98	0.98	0.99	1.01	1.04	1.06	0.96	1.00
26年	1.05	1.06	1.08	1.10	1.12	1.13	1.13	1.13	1.11					

※ 1 季節調整法はセンサス局法Ⅱ（X-12-ARIMA）による。
 なお、平成25年12月以前の数値は新季節指数により改訂されている。
 2 年計及び年度計は原数値。