

物 件 調 書

所在地 (住居表示)		愛媛県四国中央市寒川町字沢ノ原1250番5 (愛媛県四国中央市寒川町1250-5)			
面積		登記: 148.35 m ² 実測: 148.35 m ²	地目	登記簿: 宅地 現況: 宅地	形状 長方形 中間画地
接面道路の 幅員・種類等		東側約 4.4m 私道を介して、幅員約 3.4m 舗装市道(下縄線)に接続			
法令に 基づく 制限	都市計 画法等	区域区分	非線引都市計画区域	用途地域	なし
		指定建ぺい率	70%	指定容積率	200%
		その他			
私道の負担等		なし			
供給処 理施設 の状 況		利用可能な施設	配管等の状況	照会先	電話番号
	電気	四国電力(株)	接面道路配線 有	四国電力(株) 四国中央営業所	0120-054-430
	上水道	公営水道	接面道路配管 有	四国中央市水道総務課	0896-28-6453
	下水道	公共下水	接面道路配管 有	四国中央市下水道課	0896-28-6230
	ガス	都市ガス無			
交通機関	鉄道	JR予讃線 伊予寒川駅まで約 1,940m			
	バス	せとうちバス 宮ノ前バス停まで約 340m			
公共施設等	市役所	四国中央市役所まで約 3,400m			
	小学校	寒川小学校まで約 680m			
	商店街等	マルナカ三島店まで約 830m			
参考事項		<ul style="list-style-type: none"> 東側私道は、建築基準法上の道路に該当せず建築許可は受けられません。 (無道路地) 土地のうち約 12.5 m²がアスファルト舗装され私道の一部となっている。 			



表題部 (土地の表示)		調製	平成8年11月21日	不動産番号	5022000254901
地図番号	3162	筆界特定	余白		
所在	伊予三島市寒川町字沢ノ原			余白	
	四国中央市寒川町字沢ノ原			平成16年4月1日行政区画変更 平成16年4月9日登記	
①地番	②地目	③地積 m ²		原因及びその日付〔登記の日付〕	
1250番5	宅地	148.34		余白	
余白	余白	148.35		③錯誤 国土調査による成果 〔平成6年7月5日〕	
余白	余白	余白		昭和63年法務省令第37号附則第2条第2項 の規定により移記 平成8年11月21日	

権利部 (甲区) (所有権に関する事項)			
順位番号	登記の目的	受付年月日・受付番号	権利者その他の事項
1	所有権移転	昭和44年1月30日 第772号	原因 昭和42年8月3日売買 所有者 労働省 順位2番の登記を移記
付記1号	1番登記名義人名称変更	平成24年8月6日 第4486号	原因 平成13年1月6日所管換 所有者 厚生労働省
	余白	余白	昭和63年法務省令第37号附則第2条第2項 の規定により移記 平成8年11月21日

これは登記記録に記録されている事項の全部を証明した書面である。ただし、登記記録の乙区に記録されている事項はない。

平成24年8月17日
松山地方法務局四国中央支局

登記官

下門貞男



* 下線のあるものは持渡事項であることを示す。

整理番号 D12990 (1/1)

1/1

座標求積表

地番	N	O	標識	X	Y	辺長	測線
1250番2	270	()		107377.076	1713.386	13.307	270 - 287
	287	()		107382.819	1726.390	17.536	287 - 288
	288	()		107397.328	1715.540	1.581	288 - 290
	290	()		107398.744	1714.836	0.794	290 - 293
	293	()		107399.480	1714.538	1.264	293 - 111
	111	()		107400.736	1714.385	1.878	111 - 107
	107	()		107400.463	1712.528	0.794	107 - 105
	105	()		107400.266	1711.756	2.104	105 - 104
	104	()		107399.590	1709.763	4.009	104 - 102
	102	()		107397.957	1706.101	8.789	102 - 101
	101	()		107393.826	1698.290	0.409	101 - 99
	99	()		107394.281	1698.086	6.263	99 - 95
	95	()		107390.243	1690.876	21.663	95 - 255
	255	()		107369.905	1698.336	12.787	255 - 271
	271	()		107375.373	1709.895	0.576	271 - 534
	534	()		107375.631	1710.410	3.307	534 - 270
				倍面積	1194.525033 m ²		
				面積	597.2625165 m ²	地積	597.26 m ²
				坪数	180.672		

地番	N	O	標識	X	Y	辺長	測線
1250番5	255	()		107369.905	1698.336	2.366	255 - 254
	254	()		107367.897	1699.188	0.830	254 - 263
	263	()		107367.108	1699.413	7.881	263 - 258
	258	()		107369.965	1702.744	11.782	258 - 266
	266	()		107364.882	1713.452	1.225	266 - 267
	267	()		107365.407	1714.659	0.606	267 - 533
	533	()		107365.658	1715.089	11.016	533 - 534
	534	()		107375.631	1710.410	0.576	534 - 271
	271	()		107375.373	1709.895	12.787	271 - 255
				倍面積	296.722452 m ²		
				面積	148.3612260 m ²	地積	148.36 m ²
				坪数	44.879		

地番	N	O	標識	X	Y	辺長	測線
1250番10	270	()		107377.075	1713.386	3.307	270 - 534
	534	()		107375.631	1710.410	11.016	534 - 533
	533	()		107365.658	1715.089	0.586	533 - 267
	267	()		107365.407	1714.659	1.535	267 - 265
	265	()		107363.895	1714.827	21.911	265 - 263
	263	()		107344.271	1724.574	4.054	263 - 264
	264	()		107346.449	1727.994	20.649	264 - 268
	268	()		107364.923	1718.769	13.290	268 - 270
				倍面積	255.398871 m ²		
				面積	127.6994355 m ²	地積	127.69 m ²
				坪数	38.629		

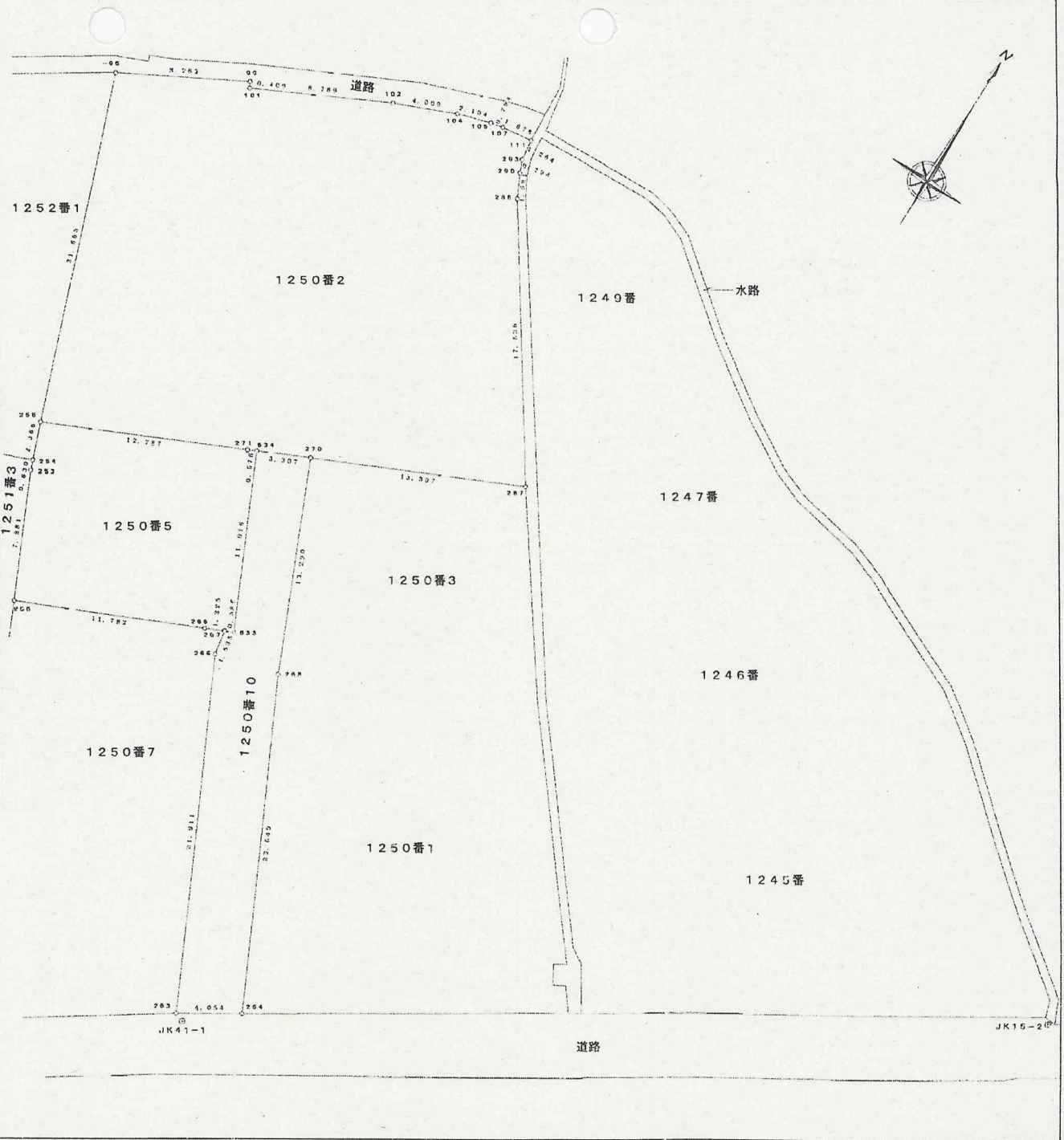
国土調査図根点座標リスト

点名	X	Y
JK41-1	107344.069	1725.163
JK15-2	107372.906	1789.895

※世界測地系による座標。

(注) 本国土調査図面は四国中央市国土調査課保管の数値座標により作成いたしました。従って実際に測量したものではありません。

図面名	国土調査図面	縮尺	1/250
所在	四国中央市寒川町字沢ノ原1250番2、 1250番5、1250番10		
作成年月日	平成18年2月26日作成		
作成者	四国中央市川之江町284番地3 大西登記測量事務所 土地家屋調査士・測量士 大西文雄		
	TEL0896(56)2618 FAX0896(58)2616		



字名 00161 寒川町

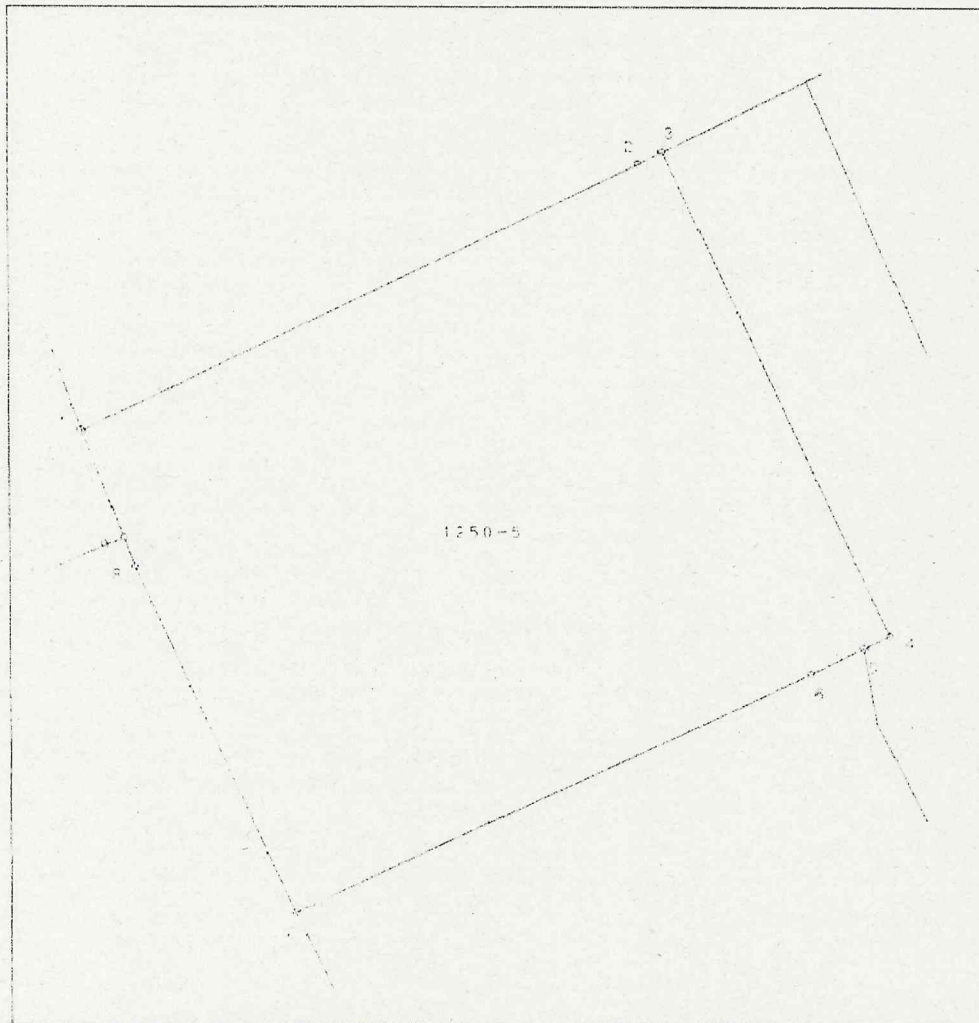
座 標 値 一 覧 表

日付 2005.12.14 1 頁

地番	1250-5
地目(台帳)	宅地
地積(台帳)	148.35

地籍図番号

J45-2



点番	筆界点番号	X座標	Y座標	辺長[m]
1	255	107369.905	1698.336	12.787
2	271	107375.373	1709.895	0.576
3	534	107375.631	1710.410	1.016
4	533	107365.658	1715.089	0.586
5	267	107365.407	1714.559	1.225
6	266	107364.882	1713.452	11.783
7	258	107359.965	1702.744	7.881
8	253	107367.108	1699.413	0.631
9	254	107367.697	1699.188	2.367
1	255	107369.905	1698.336	