

# 物件調書

|                   |            |  |           |                 |                    |
|-------------------|------------|--|-----------|-----------------|--------------------|
| 所在地<br>(住居表示)     |            | 愛媛県新居浜市東雲町2丁目乙280番7<br>(愛媛県新居浜市東雲町2丁目13-6)   |           |                 |                    |
| 面積                |            | 登記：296.19 m <sup>2</sup><br>実測：296.19 m <sup>2</sup>   | 地目        | 登記簿：宅地<br>現況：宅地 | 形状<br>ほぼ整形<br>中間画地 |
| 接面道路の<br>幅員・種類等   |            | 北側幅員約3m 舗装市道(174 東高北通線)  |           |                 |                    |
| 法令に<br>基づく<br>制限  | 都市計<br>画法等 | 区域区分   | 非線引都市計画区域 | 用途地域            | 第一種中高層住居専用地域       |
|                   |            | 建ぺい率   | 60%       | 容積率             | 200%               |
|                   |            | その他  |           |                 |                    |
|                   |            |  |           |                 |                    |
| 私道の負担等            |            | なし   |           |                 |                    |
| 供給処<br>理施設<br>の状況 |            | 利用可能な施設  | 配管等の状況    | 照会先             | 電話番号               |
|                   | 電気         | 四国電力(株)  | 接面道路配線 有  | 新居浜支店           | 0120-459-789       |
|                   | 上水道        | 公営水道   | 接面道路配管 有  | 新居浜市水道局総務課      | 0897-65-1330       |
|                   | 下水道        | 公共下水   | 接面道路配管 有  | 新居浜市下水道管理課      | 0897-65-1280       |
|                   | ガス         | 都市ガス無  |           |                 |                    |
| 交通機関              | 鉄道         | JR予讃線 新居浜駅まで約2,300m  |           |                 |                    |
|                   | バス         | せとうちバス 東雲バス停まで約190m  |           |                 |                    |
| 公共施設等             | 市役所        | 新居浜市役所まで約1,500m  |           |                 |                    |
|                   | 小学校        | 高津小学校まで約1,600m   |           |                 |                    |
|                   | 商店街等       | 木村チェーン川東店まで約950m   |           |                 |                    |
| 参考事項              |            | <ul style="list-style-type: none"> <li>・ 北側 舗装市道(174 東高北通線)とは点で接しているのみであり、接道義務を満たさず建築確認は不可である。</li> <li>・ 敷地内に NTT の電柱・支線あり</li> <li>・ 土地形状 間口 6.93m 奥行 41.03m</li> <li>・ 建築物等を建築する場合は、建築基準法、地方公共団体等の条例等により制限を受ける場合がありますので、関係機関へ各自で事前に照会ください。</li> </ul> |           |                 |                    |





|             |            |                    |            |                         |               |
|-------------|------------|--------------------|------------|-------------------------|---------------|
| 表題部 (土地の表示) |            | 調製                 | 平成17年6月27日 | 不動産番号                   | 5003000418922 |
| 地図番号        | 新236-2     | 筆界特定               | 余白         |                         |               |
| 所在          | 新居浜市東雲町2丁目 |                    |            | 余白                      |               |
| ①地番         | ②地目        | ③地積 m <sup>2</sup> |            | 原因及びその日付〔登記の日付〕         |               |
| 乙280番7      | 宅地         | 297                | 52         | 余白                      |               |
| 余白          | 余白         | 余白                 |            | 管轄転属により登記<br>平成17年6月27日 |               |
| 余白          | 余白         | 296                | 19         | ③錯誤<br>〔平成23年8月30日〕     |               |

| 権利部 (甲区) (所有権に関する事項) |       |                     |  |
|----------------------|-------|---------------------|--|
| 順位番号                 | 登記の目的 | 受付年月日・受付番号          | 権利者その他の事項                                |
| 1                    | 所有権移転 | 昭和40年1月25日<br>第657号 | 原因 昭和40年1月20日売買<br>所有者 労働省<br>順位2番の登記を移記 |
|                      | 余白    | 余白                  | 管轄転属により登記<br>平成17年6月27日                  |

これは登記記録に記録されている事項の全部を証明した書面である。ただし、登記記録の乙区に記録されている事項はない。

平成23年9月2日  
松山地方方法務局西条支局

登記官

宮中敏守



\* 下線のあるものは抹消事項であることを示す。

|       |            |       |
|-------|------------|-------|
| 地番    | 乙280番7     | 地積測量図 |
| 土地の所在 | 新居浜市東雲町二丁目 |       |

| 地番     | 点名   | 標識   | X          | Y                          | 辺長    | 測線        |                |
|--------|------|------|------------|----------------------------|-------|-----------|----------------|
| 乙280 7 | K208 | ( )  | 106909.722 | 18716.278                  | 13.79 | K208 K209 |                |
|        | K209 | (会標) | 106898.965 | 18707.645                  | 27.24 | K209 K134 |                |
|        | K134 | (会標) | 106877.667 | 18690.647                  | 4.96  | K134 K133 |                |
|        | K133 | (会標) | 106880.557 | -18686.605                 | 7.20  | K133 K164 |                |
|        | K164 | (会標) | 106887.033 | -18689.757                 | 1.45  | K164 K165 |                |
|        | K165 | (会標) | 106887.695 | -18688.458                 | 14.14 | K165 K166 |                |
|        | K166 | (会標) | 106898.626 | -18697.441                 | 3.59  | K166 K167 |                |
|        | K167 | (会標) | 106901.320 | -18699.820                 | 10.12 | K167 K168 |                |
|        | K168 | (会標) | 106908.970 | 18706.460                  | 5.26  | K168 K169 |                |
|        | K169 | (会標) | 106912.927 | 18709.938                  | 0.81  | K169 K37  |                |
|        | K37  | ( )  | 106913.531 | -18710.484                 | 6.93  | K37 K208  |                |
|        | 倍面積  |      |            | 692.3953860 m <sup>2</sup> |       |           |                |
|        | 面積   |      |            | 296.1976930 m <sup>2</sup> | 地積    | 296.19    | m <sup>2</sup> |
| 坪数     |      |      | 89.600     |                            |       |           |                |

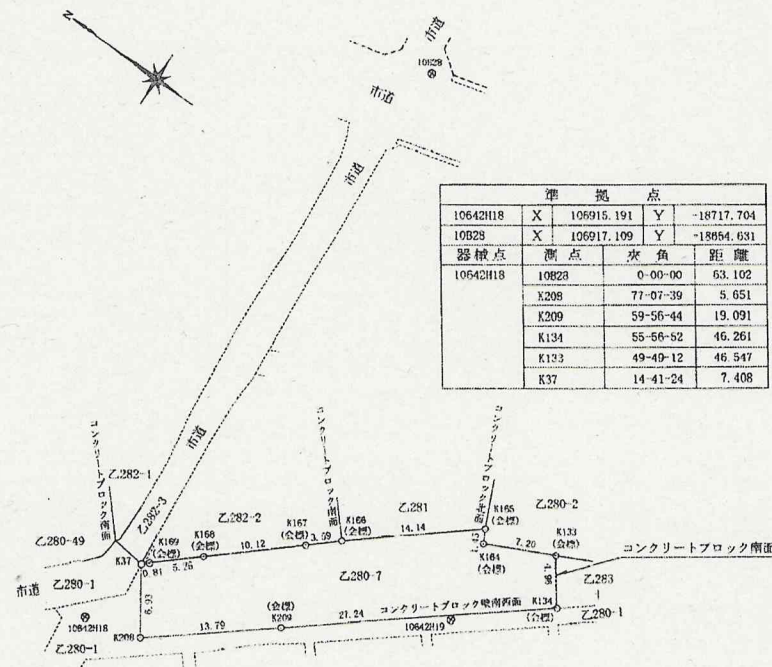
公式  $-\frac{1}{2} \sum (X_2 \cdot X_1) (Y_1 + Y_2)$

小計 296.1976930 m<sup>2</sup>

世界測地系  
平面直角座標系 IV  
測量日 平成23年7月21日



| 点名       | 標識   | X          | Y          | 備考         |
|----------|------|------------|------------|------------|
| 10B28    | 金属標  | 106917.109 | -18654.631 | 既知点(閉区多角点) |
| 10B29    | 金属標  | 106693.377 | -18601.655 | 既知点(閉区多角点) |
| 10642H18 | 鋼點点板 | 106915.191 | -18717.704 | 新点         |
| 10642H19 | 鋼點点板 | 106885.589 | -18697.511 | 新点         |



| 10642H18 | X        | 106915.191 | Y      | -18717.704 |
|----------|----------|------------|--------|------------|
| 10B28    | X        | 106917.109 | Y      | -18654.631 |
| 10642H18 | 器械点      | 測点         | 夾角     | 距離         |
|          | 10B28    | 0-00-00    | 53.102 |            |
|          | K208     | 77-07-39   | 5.651  |            |
|          | K209     | 59-56-44   | 19.091 |            |
|          | K134     | 55-56-52   | 46.261 |            |
|          | K133     | 49-49-12   | 46.547 |            |
| K37      | 14-41-24 | 7.408      |        |            |

| 10642H19 | X        | 106885.589 | Y      | -18697.511 |
|----------|----------|------------|--------|------------|
| 10642H18 | X        | 106915.191 | Y      | -18717.704 |
| 10642H19 | 器械点      | 測点         | 夾角     | 距離         |
|          | 10642H18 | 0-00-00    | 35.833 |            |
|          | K208     | 356-25-46  | 30.571 |            |
|          | K209     | 357-09-04  | 16.781 |            |
|          | K134     | 173-23-33  | 10.482 |            |
|          | K133     | 149-04-05  | 12.010 |            |
| K37      | 9-23-42  | 30.806     |        |            |

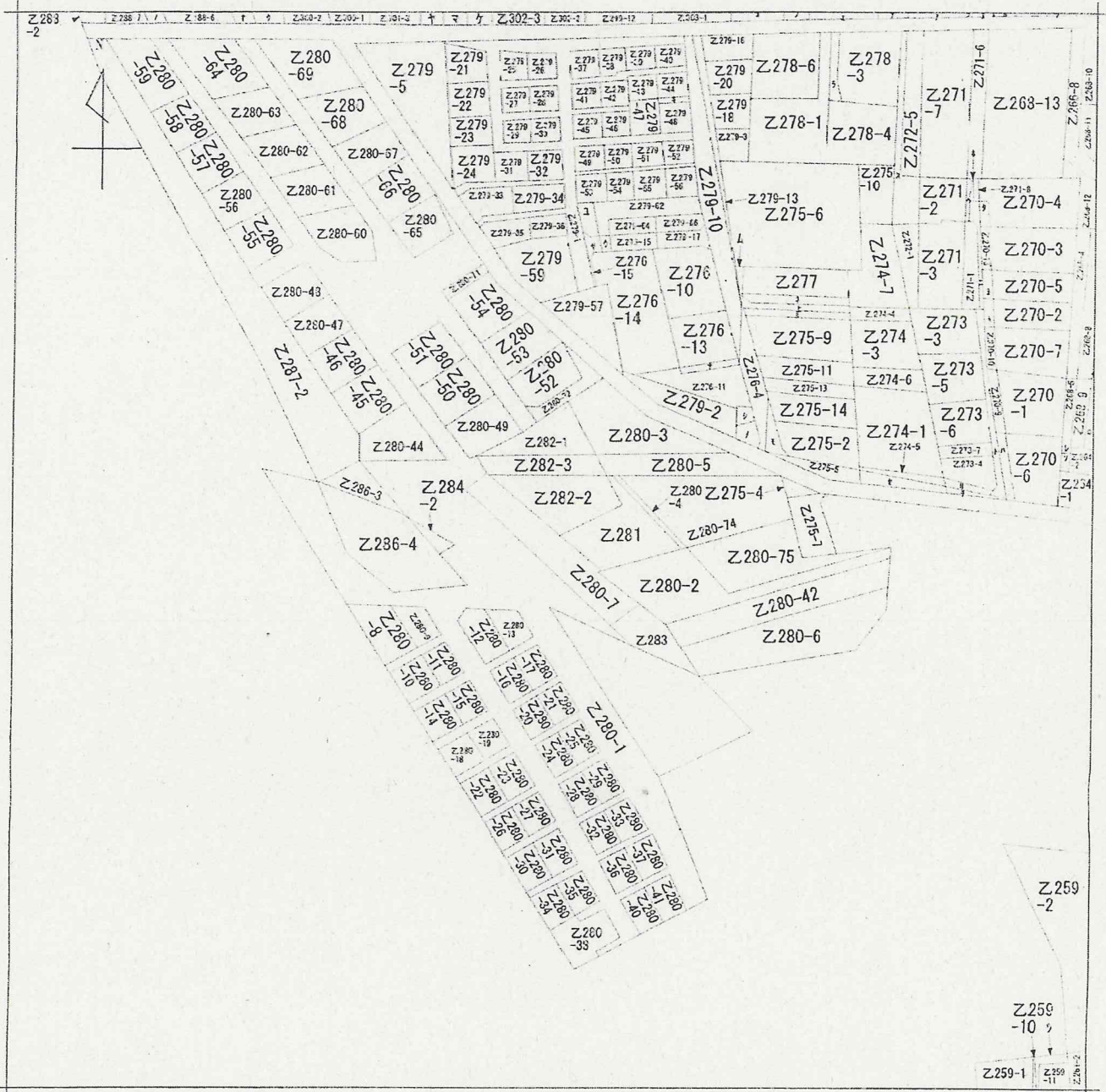
乙280番7、乙281番 測量  
新居浜市第24号 平成23年6月10日  
K37(市道)、K208、K209、K164、K133

作成者 新居浜市繁本町9番5号  
土地家屋調査士 伊藤元康 (平成23年8月11日作成)  
(愛媛県土地家屋調査士会用紙)

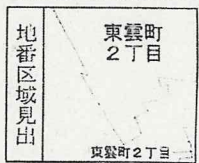
申請人 愛媛労働局長 田中敏章  
縮尺 1/500



イ Z263-6    ホ Z271-11    キ Z273-8    ク Z311-4    ケ Z264-3    コ Z276-16    コ Z288-4    サ Z301-6    シ Z304-2    ス Z279-60  
 チ Z263-7    セ Z271-9    ソ Z305-2    タ Z270-11    テ Z264-5    ツ Z278-5    テ Z288-4    タ Z301-8    ト Z304-1    ナ Z279-68  
 ニ Z270-8    ト Z273-1    ナ Z305-3    ハ Z270-12    ヘ Z259-4    フ Z279-12    フ Z288-5    ヘ Z303-8    ホ Z305-1    ヘ Z276-8  
 ニ Z271-10    ハ Z273-2    ニ Z305-8    ヒ Z270-14    ヒ Z276-1    フ Z279-14    フ Z289-8    ヘ Z303-9    セ Z279-58    ツ Z276-8



(注) 地図に準ずる図面は、土地の区画を明確にした不動産登記法所定の地図が備え付けられるまでの間、これに代わるものとして備え付けられている図面で、土地の位置及び形状の概略を記載した図面です。



|       |      |            |                   |               |          |    |           |
|-------|------|------------|-------------------|---------------|----------|----|-----------|
| 請求部分  | 所在   | 新居浜市東雲町二丁目 |                   | 地番            | Z280番7   |    |           |
| 出縮力尺  | 縮尺不明 | 精度区分       | 座標系<br>番号又は<br>記号 | 分類            | 地区に準ずる図面 | 種類 | 旧土地台帳附属地図 |
| 作成年月日 |      |            |                   | 備付年月日<br>(原図) |          |    | 補記事項      |

これは地図に準ずる図面に記録されている内容を証明した書面である。

平成23年9月7日  
松山地方方法務局西条支局

申請番号：2-26  
(1/2)

登記官

宮中敏守

