

# 物件調書

所在地 (住居表示)	愛媛県新居浜市東雲町2丁目乙280番7 (愛媛県新居浜市東雲町2丁目13-6)				
面積	登記: 296.19 m <sup>2</sup> 実測: 296.19 m <sup>2</sup>	地目	登記簿: 宅地 現況: 宅地	形状	ほぼ整形 中間画地
接面道路の 幅員・種類等	北側幅員約3m 舗装市道(174 東高北通線)				
法令に 基づく 制限	都市計 画法等	区域区分	非線引都市計画区域	用途地域	第一種中高層住居専用地域
		建ぺい率	60%	容積率	200%
		その他			
私道の負担等	なし				
供給処理 施設の 状況		利用可能な施設	配管等の状況	照会先	電話番号
	電気	四国電力(株)	接面道路配線 有	新居浜支店	0120-459-789
	上水道	公営水道	接面道路配管 有	新居浜市水道局総務課	0897-65-1330
	下水道	公共下水	接面道路配管 有	新居浜市下水道管理課	0897-65-1280
	ガス	都市ガス無			
交通機関	鉄道	JR予讃線 新居浜駅まで約2,300m			
	バス	せとうちバス 東雲バス停まで約190m			
公共施設等	市役所	新居浜市役所まで約1,500m			
	小学校	高津小学校まで約1,600m			
	商店街等	木村チェーン川東店まで約950m			
参考事項	<ul style="list-style-type: none"> <li>北側 舗装市道(174 東高北通線)とは点で接しているのみであり、接道義務を満たさず建築確認は不可である。</li> <li>敷地内に NTT の電柱・支線あり</li> <li>土地形状 間口 6.93m 奥行 41.03m</li> <li>建築物等を建築する場合は、建築基準法、地方公共団体等の条例等により制限を受ける場合がありますので、関係機関へ各自で事前に照会ください。</li> </ul>				



表題部 (土地の表示)		調製	平成17年6月27日	不動産番号	5003000418922
地図番号	新236-2	筆界特定	余白		
所在	新居浜市東雲町2丁目			余白	
①地番	②地目	③地積 m <sup>2</sup>		原因及びその日付〔登記の日付〕	
乙280番7	宅地	297	52	余白	
余白	余白	余白		管轄転属により登記 平成17年6月27日	
余白	余白	296	19	③錯誤 〔平成23年8月30日〕	

権利部 (甲区) (所有権に関する事項)			
順位番号	登記の目的	受付年月日・受付番号	権利者その他の事項
1	所有権移転	昭和40年1月25日 第657号	原因 昭和40年1月20日売買 所有者 労働省 順位2番の登記を移記
	余白	余白	管轄転属により登記 平成17年6月27日

これは登記記録に記録されている事項の全部を証明した書面である。ただし、登記記録の乙区に記録されている事項はない。

平成23年9月2日  
松山地方方法務局西条支局

登記官

宮中敏守



\* 下線のあるものは抹消事項であることを示す。

地番	乙.280番7	地積測量図
土地の所在	新居浜市東雲町二丁目	

地番	点名	標識	X	Y	辺長	測線	
乙.280 7	K208	( )	106909.722	18716.278	13.79	K208 K209	
	K209	(会標)	106898.965	18707.645	27.24	K209 K134	
	K134	(会標)	106877.667	18690.647	4.96	K134 K133	
	K133	(会標)	106880.557	-18686.605	7.20	K133 K164	
	K164	(会標)	106887.033	-18689.757	1.45	K164 K165	
	K165	(会標)	106887.695	-18688.458	14.14	K165 K166	
	K166	(会標)	106898.626	-18697.441	3.59	K166 K167	
	K167	(会標)	106901.320	-18699.820	10.12	K167 K168	
	K168	(会標)	106908.970	18706.460	5.26	K168 K169	
	K169	(会標)	106912.927	18709.938	0.81	K169 K37	
	K37	( )	106913.531	-18710.484	6.93	K37 K208	
	倍面積			692.3953860 m <sup>2</sup>			
	面積			296.1976930 m <sup>2</sup>	地積	296.19	m <sup>2</sup>
坪数			89.600				

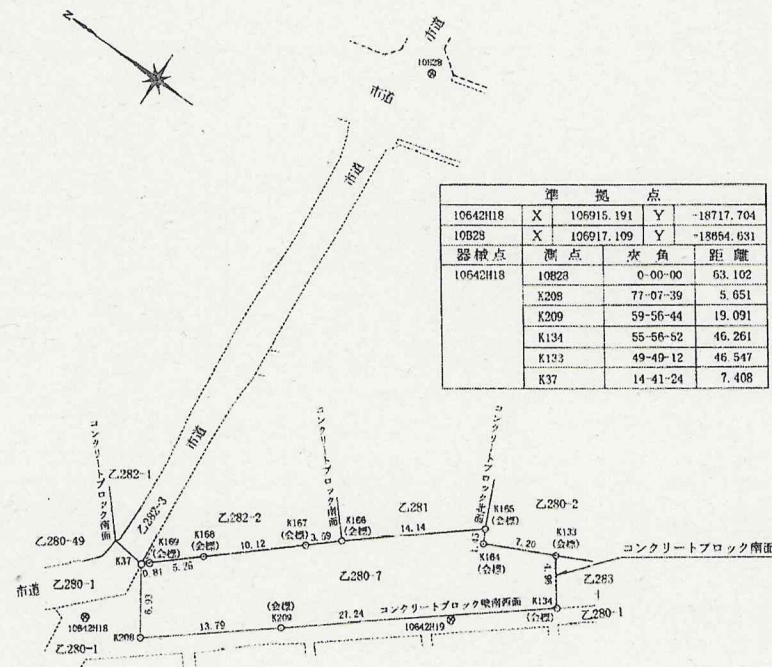
公式  $-\frac{1}{2} \sum (X_2 \cdot X_1) (Y_1 + Y_2)$

小計 296.1976930 m<sup>2</sup>

世界測地系  
平面直角座標系 IV  
測量日 平成23年7月21日



点名	標識	X	Y	備考
10B28	金属標	106917.109	-18654.631	既知点(閉区多角点)
10B29	金属標	106693.377	-18601.655	既知点(閉区多角点)
10642H18	鋼點点板	106915.191	-18717.704	新点
10642H19	鋼點点板	106885.589	-18697.511	新点



10642H18	X	106915.191	Y	-18717.704
10B28	X	106917.109	Y	-18654.631
10642H18	器械点	測点	夾角	距離
	10B28	0-00-00	53.102	
	K208	77-07-39	5.651	
	K209	59-56-44	19.091	
	K134	55-56-52	46.261	
	K133	49-49-12	46.547	
K37	14-41-24	7.408		

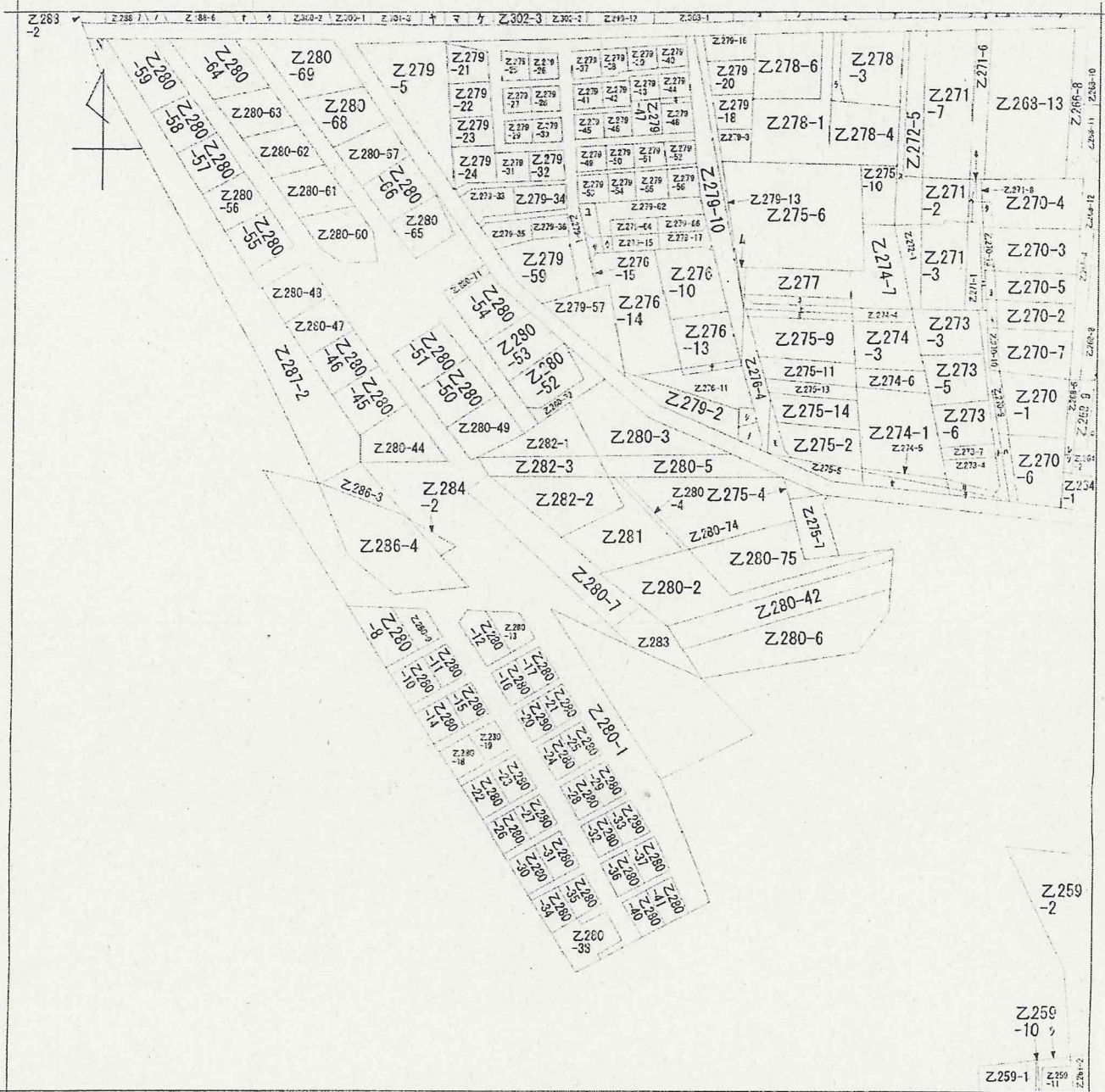
10642H19	X	106885.589	Y	-18697.511
10642H18	X	106915.191	Y	-18717.704
10642H19	器械点	測点	夾角	距離
	10642H18	0-00-00	35.833	
	K208	356-25-46	30.571	
	K209	357-09-04	16.781	
	K134	173-23-33	10.482	
	K133	149-04-05	12.010	
K37	9-23-42	30.806		

乙.280番1, 乙.281番 確認  
新居浜市244号 平成23年6月10日  
K37(市道), K208, K209, K164, K133

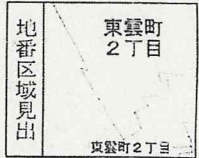
作成者 新居浜市築本町9番5号  
土地家屋調査士 伊藤元康 (平成23年8月11日作成)  
(愛媛県土地家屋調査士会用紙)

申請人 愛媛労働局長 田中敏章  
縮尺 1/500

イ Z263-6    ホ Z271-11    キ Z273-8    ク Z311-4    ケ Z264-3    コ Z276-16    コ Z288-4    サ Z301-6    シ Z304-2    ス Z279-60  
 キ Z263-7    ケ Z271-9    コ Z305-2    ケ Z270-11    ケ Z264-5    コ Z276-5    ケ Z288-4    サ Z301-8    シ Z304-1    ス Z279-68  
 キ Z270-8    ケ Z273-1    コ Z305-3    ケ Z270-12    ケ Z259-4    コ Z279-12    ケ Z288-5    サ Z303-8    シ Z305-1    ス Z276-8  
 キ Z271-10    ケ Z273-2    コ Z305-8    ケ Z270-14    ケ Z276-1    コ Z279-14    ケ Z289-8    サ Z303-9    シ Z279-58    ス



(注) 地図に準ずる図面は、土地の区画を明確にした不動産登記法所定の地図が備え付けられるまでの間、これに代わるものとして備え付けられている図面で、土地の位置及び形状の概略を記載した図面です。



請求部分	所在	新居浜市東雲町二丁目		地番	Z280番7		
出力縮尺	縮尺不明	精度区分	座標系 番号又は 記号	分類	地区に準ずる図面	種類	旧土地台帳附属地図
作成年月日				備付年月日 (原図)			補記事項

これは地図に準ずる図面に記録されている内容を証明した書面である。

平成23年9月7日  
松山地方方法務局西条支局

申請番号：2-26  
(1/2)

登記官

宮中敏守

