

# 物件調書

所在地 (住居表示)		愛媛県新居浜市平形町甲815番236 (愛媛県新居浜市平形町5-54)			
面積		登記: 68.95 m <sup>2</sup> 実測: 68.95 m <sup>2</sup>	地目	登記簿: 宅地 現況: 宅地	形状 長方形 二方路
接面道路の 幅員・種類等		南東側幅員約3m舗装市道(平形南住宅中通線)に約5.5m接面 北西側幅員3.2m舗装道路(市管理道路)に約5.5m接面			
法令に 基づく 制限	都市計 画法等	区域区分	非線引都市計画区域	用途地域	第一種中高層住居専用地域
		建ぺい率	60%	容積率	200%
		その他			
私道の負担等		なし			
供給処理 施設の 状況		利用可能な施設	配管等の状況	照会先	電話番号
	電気	四国電力(株)	接面道路配線 有	新居浜支店	0120-459-789
	上水道	公営水道	接面道路配管 有	新居浜市水道局総務課	0897-65-1330
	下水道	公共下水	接面道路配管 有	新居浜市下水道管理課	0897-65-1280
	ガス	都市ガス無			
交通機関		鉄道	JR予讃線 新居浜駅まで約2,150m		
		バス	せとうちバス 平形バス停まで約170m		
公共施設等		市役所	新居浜市役所まで約1,050m		
		小学校	金子小学校まで約1,400m		
		商店街等	フジグラン新居浜店まで約1,560m		
参考事項		<ul style="list-style-type: none"> <li>・ 建築確認を受けるには道路後退約5m<sup>2</sup>が必要となります。</li> <li>・ 建築物等を建築する場合は、建築基準法、地方公共団体等の条例等により制限を受ける場合がありますので、関係機関へ各自で事前に照会ください。</li> </ul>			



表題部 (土地の表示)		調製	平成17年6月27日	不動産番号	5003000509051
地図番号	新266-1-3	筆界特定	[余白]		
所在	新居浜市平形町			[余白]	
①地番	②地目	③地積	m <sup>2</sup>	原因及びその日付〔登記の日付〕	
甲815番236	宅地	71	17	[余白]	
[余白]	[余白]	[余白]		管轄転属により登記 平成17年6月27日	
[余白]	[余白]	68	95	③錯誤 〔平成24年1月11日〕	

権利部 (甲区) (所有権に関する事項)			
順位番号	登記の目的	受付年月日・受付番号	権利者その他の事項
1	所有権移転	昭和43年10月12日 第12928号	原因 昭和41年5月3日売却 所有者 労働省 順位2番の登記を移記
	[余白]	[余白]	管轄転属により登記 平成17年6月27日

これは登記記録に記録されている事項の全部を証明した書面である。ただし、登記記録の乙区に記録されている事項はない。

(松山地方法務局西条支局管轄)

平成24年1月24日

松山地方法務局西条支局

登記官

宮中敏守



\* 下線のあるものは抹消事項であることを示す。

整理番号 K42808 (1/1)

1/1

地番 甲815-236 地積測量図  
 土地の所在 新居浜市平形町

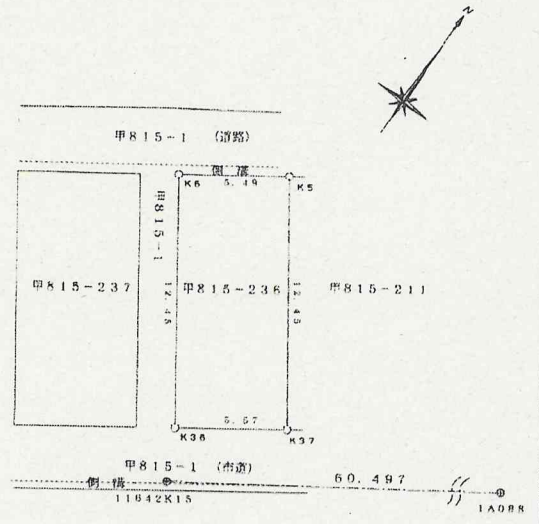
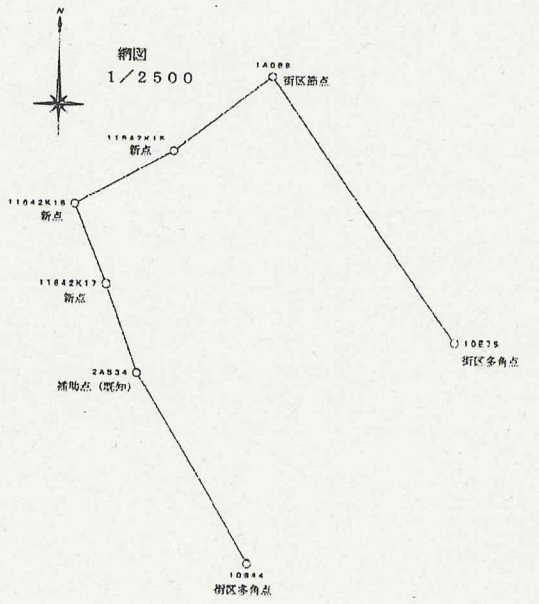
座標求積表

地番	点名	標識	X	Y	辺長	測線
甲815-236	K36	(プラスチック杭)	106782.908	-19073.059	5.97	K36-K37
	K37	(金属杭)	106786.116	-19068.503	12.45	K37-K5
	K5	(会標)	106796.269	-19075.715	5.49	K5-K6
	K6	(会標)	106793.106	-19080.214	12.45	K6-K36
			倍面積	137.905231	m <sup>2</sup>	
			面積	68.9526155	m <sup>2</sup>	地積 68.95 m <sup>2</sup>
			坪数	20.858		

公式  $m = 1/2 \sum (X_2 - X_1)(Y_1 + Y_2)$

小計 68.9526155

平面直角座標 IV系  
 世界測地系  
 平成23年11月25日測量

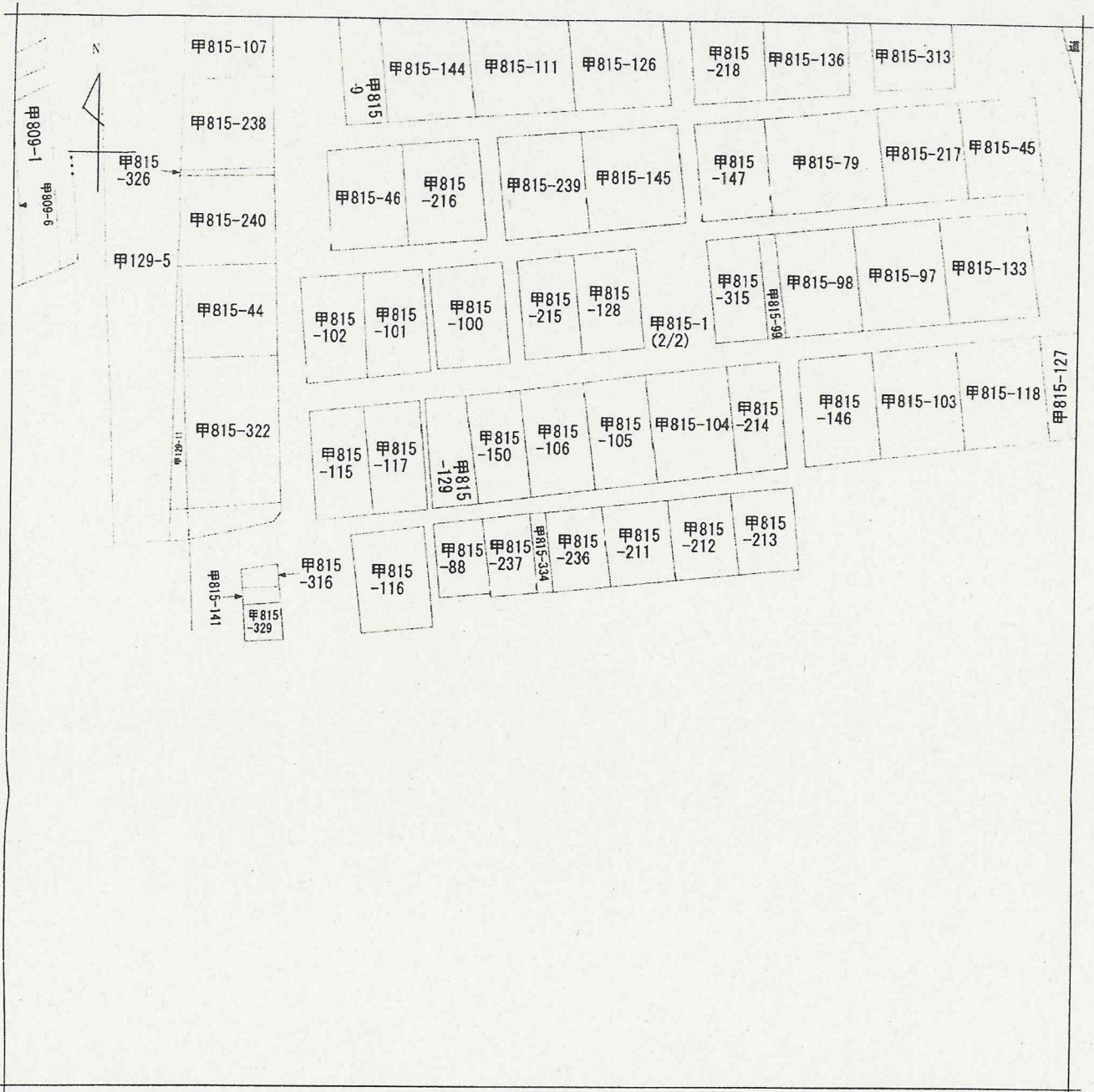


11642K15	X	106780.553	Y	-19071.864
1A088	X	106817.378	Y	-19023.870
器械点 測点 夾角 距離 備考				
11642K15	1A088	0-00-00	80.497	
	K5	293-44-30	18.170	
	K6	273-52-40	15.074	
	K36	280-40-08	2.839	
	K37	338-39-55	6.501	

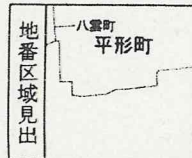
座標リスト				
点名	標識	X	Y	備考
10E75	金属標	106680.786	-18932.636	街区多角点
1A088	金属杭	106817.378	-19023.870	街区節点
11642K15	測点新	106780.553	-19071.868	新点
11642K16	测点新	106754.284	-19120.021	新点
11642K17	测点新	106716.075	-19104.160	新点
2A534	金属杭	106672.518	-19086.490	補助点(告知)
10E44	金属標	106680.814	-19032.814	街区多角点

作成者 新居浜市繁本町9番5号  
 土地家屋調査士 伊藤元康 (平成23年12月20日作成)  
 (愛媛県土地家屋調査士会用紙)

申請人 愛媛労働局長 田中 敏章  
 縮尺 1/250



(注) 地図に準ずる図面は、土地の区画を明確にした不動産登記法所定の地図が備え付けられるまでの間、これに代わるものとして備え付けられている図面で、土地の位置及び形状の概略を記載した図面です。



請求部	所在	新居浜市平形町			地番	甲815番334			
出力尺	縮尺不明	精度区分		座標系番号又は記号	分類	地図に準ずる図面		種類	旧土地台帳附属地図
作成年月日				備付年月日(原図)			補記事項		

これは地図に準ずる図面に記録されている内容を証明した書面である。

平成24年2月22日  
松山地方方法務局西条支局

申請番号：4-15

登記官

宮中敏守

(1/1)

