

物 件 調 書

所在地 (住居表示)		愛媛県新居浜市平形町甲815番185 (愛媛県新居浜市平形町9-17)			
面積		登記：125.61 m ² 実測：125.61 m ²	地目	登記簿：宅地 現況：宅地	形状 台形 角地
接面道路の 幅員・種類等		北側幅員約6.2m舗装市道(平形北住宅中通線)に約8m接面 西側幅員約4m舗装市道(平形中筋線)に約13.5m接面			
法令に 基づく 制限	都市計 画法等	区域区分	非線引都市計画区域	用途地域	第一種中高層住居専用地域
		建ぺい率	60%	容積率	200%
		その他			
私道の負担等		なし			
供給 処理 施設 の 状況		利用可能な施設	配管等の状況	照会先	電話番号
	電気	四国電力(株)	接面道路配線 有	新居浜支店	0120-459-789
	上水道	公営水道	接面道路配管 有	新居浜市水道局総務課	0897-65-1330
	下水道	公共下水	接面道路配管 有	新居浜市下水道管理課	0897-65-1280
	ガス	都市ガス無			
交通機関		鉄道	JR予讃線 新居浜駅まで約2,270m		
		バス	せとうちバス 平形バス停まで約340m		
公共施設等		市役所	新居浜市役所まで約1,140m		
		小学校	金子小学校まで約1,100m		
		商店街等	フジグラン新居浜店まで約1,100m		
参考事項		<ul style="list-style-type: none"> ・ 接面道路の状況 南側通路は個人の進入路 ・ 東側は新居浜市所有の宅地に接面 ・ 工作物(塀)あり ・ 建築物等を建築する場合は、建築基準法、地方公共団体等の条例等により制限を受ける場合がありますので、関係機関へ各自で事前に照会ください。 			



公用

愛媛県新居浜市平形町甲815-185

全部事項証明書

(土地)

【表題部】 (土地の表示)			調製 平成17年6月27日	地図番号 新266-1-3	
【不動産番号】	5003000509003				
【所在】	新居浜市平形町		余白		
【①地番】	【②地目】	【③地積】	㎡	【原因及びその日付】	【登記の日付】
甲815番185	宅地	125.61		余白	余白
余白	余白	余白	余白	管轄転属により登記 平成17年6月27日	

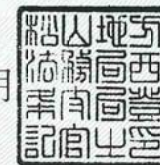
【権利部 (甲区)】 (所有権に関する事項)				
【順位番号】	【登記の目的】	【受付年月日・受付番号】	【原因】	【権利者その他の事項】
1	所有権移転	昭和40年8月9日 第7229号	昭和40年6月15日売買	所有者 労働省 順位2番の登記を移記
	余白	余白	余白	管轄転属により登記 平成17年6月27日

これは登記記録に記録されている事項の全部を証明した書面である。ただし、登記記録の乙区に記録されている事項はない。

平成21年6月19日
松山地方法務局西条支局

登記官

上 甲 俊 朗



* 下線のあるものは抹消事項であることを示す。

整理番号 D23031 (1/1)

1/1

座標求積表

地番	点名	標識	X	Y	辺長	測線	
甲815-185	C12	(会標)	107053.846	-19256.118	3.46	C12 - K52	
	K52	()	107051.823	-19258.936	3.63	K52 - K54	
	K54	(会標)	107049.713	-19261.901	1.51	K54 - K71	
	K71	(会標)	107048.285	-19262.396	10.64	K71 - K72	
	K72	(会標)	107038.416	-19258.394	2.51	K72 - K73	
	K73	(会標)	107037.651	-19256.002	9.21	K73 - C13	
	C13	(会標)	107042.987	-19248.494	13.26	C13 - C12	
	倍面積			251.233514		m ²	
	面積			125.6167570		m ²	
	坪数			37.999			

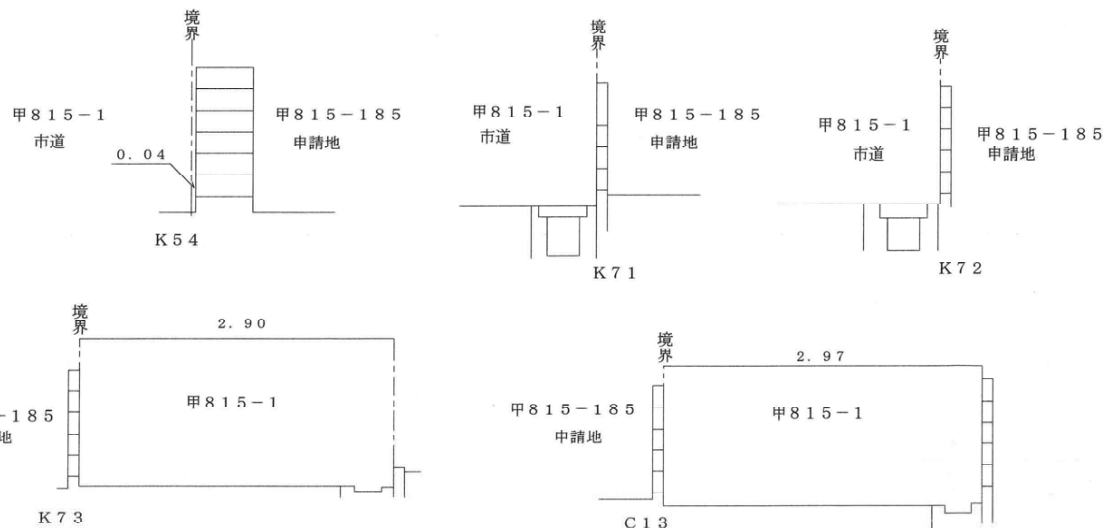
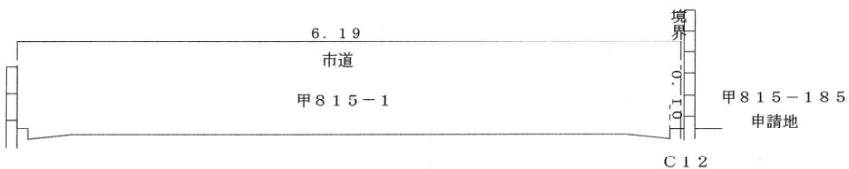
公式 = $1/2 \sum (X_2 - X_1)(Y_1 + Y_2)$

小計

125.6167570

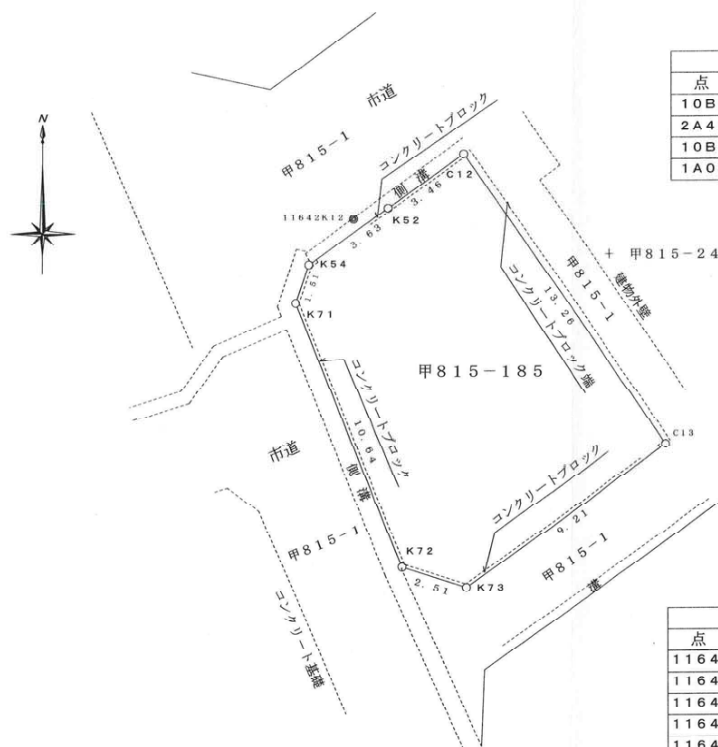
世界測地系
平面直角座標系 IV
測量日 平成23年11月25日

断面図 1 : 50



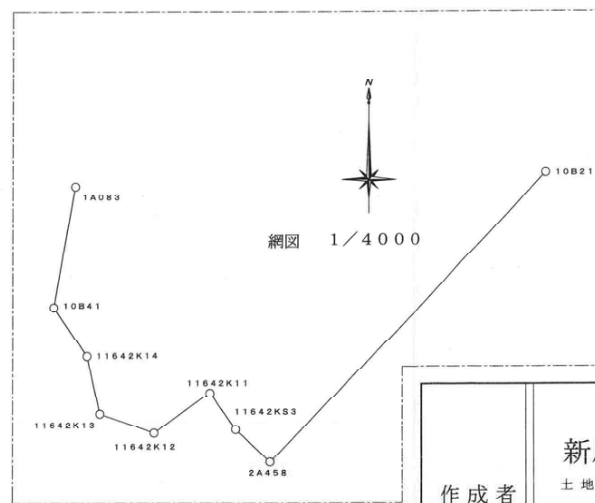
座標リスト

点名	X	Y
10B21	107245.644	-18967.280
2A458	107029.812	-19173.826
10B41	107145.584	-19334.855
1A083	107235.664	-19318.793

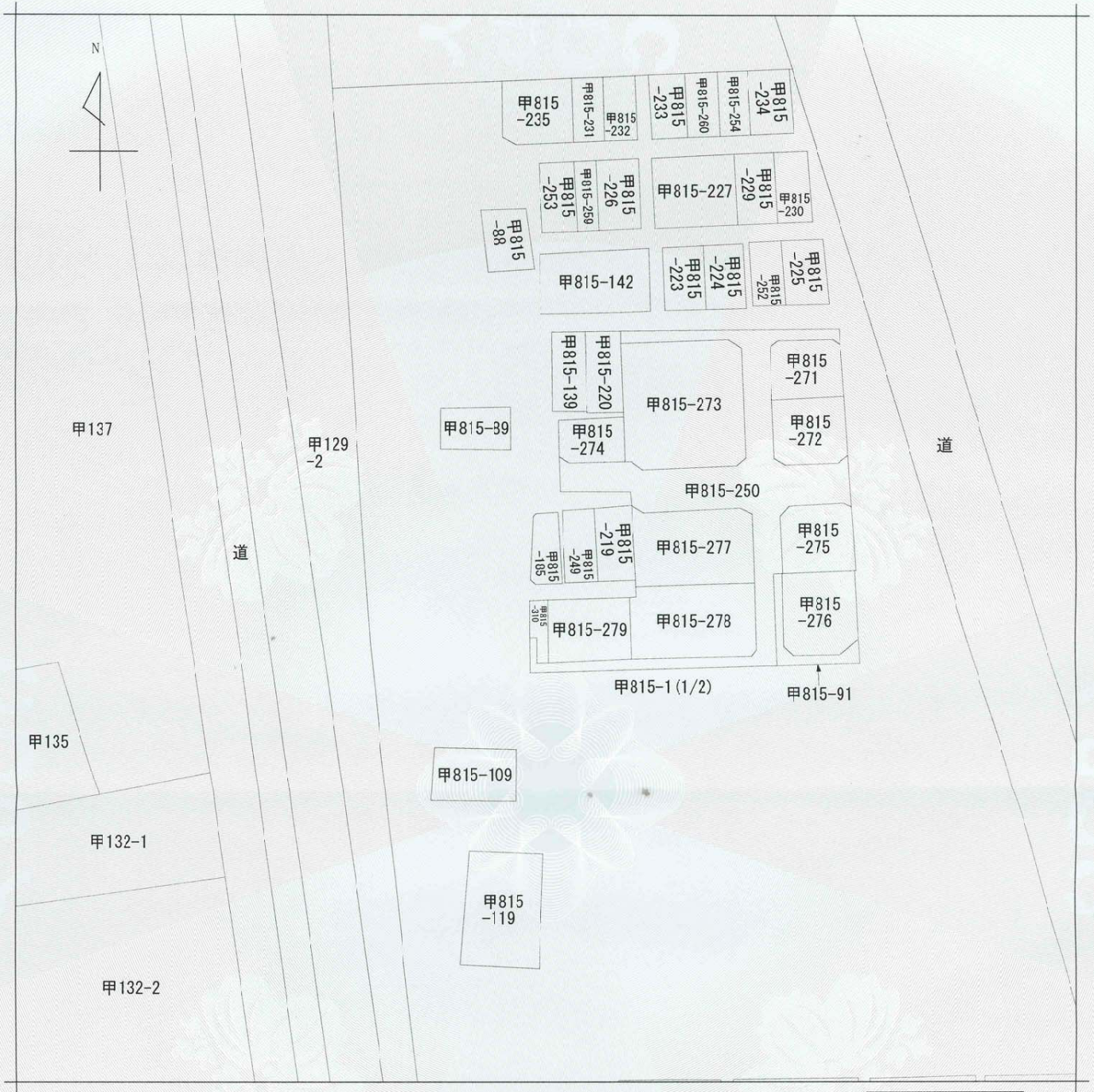


座標リスト

点名	X	Y
11642KS3	107053.933	-19199.157
11642K11	107081.325	-19218.487
11642K12	107051.416	-19260.224
11642K13	107065.606	-19300.341
11642K14	107109.149	-19309.997



新居浜市繁本町9番5号
 士地家屋調査士・行政書士
 伊藤 元康
 (平成23年12月2日)



(注) 地図に準ずる図面は、土地の区画を明確にした不動産登記法所定の地図が備え付けられるまでの間、これに代わるものとして備え付けられている図面で、土地の位置及び形状の概略を記載した図面です。

新居浜市 1丁目
地番区域見出し
平形町

請求部	所在	新居浜市平形町			地番	甲815番185		
出力縮尺	縮尺不明	精度区分	座標系番号又は記号	分類	地図に準ずる図面		種類	旧土地台帳附属地図
作成年月日				備付年月日(原図)			補記事項	

これは地図に準ずる図面に記録されている内容を証明した書面である。

平成24年1月23日
松山地方務局西条支局
登記官

宮中敏守

