

# 物 件 調 書

所在地 (住居表示)		愛媛県伊予郡松前町大字筒井字池分 5 4 7 番 7 (愛媛県伊予郡松前町大字筒井 5 4 7 番 7)			
面積		登記：161.67 m <sup>2</sup> 実測：161.67 m <sup>2</sup>	地目	登記簿：宅 地 現 況：宅 地	形状 長方形 中間画地
接面道路の 幅員・種類等		東側幅員約 4m舗装道路（公衆用道路）に約 11m 接面			
法令に 基づく 制限	都市計 画法等	区域区分	市街化区域	用途地域	第一種住居地域
		建ぺい率 (指定／基準)	60% ／ 60%	容積率 (指定／基準)	200% ／ 160%
		その他			
私道の負担等		な し			
供給処理 施設の 状況		利用可能な施設	配管等の状況	照 会 先	電話番号
	電 気	四国電力(株)	接面道路配線 有	四国電力(株) 伊予営業所	0120-410-142
	上水道	公 営 水 道	接面道路配管 有	松前町役場	089-985-2111
	下水道	公 共 下 水	接面道路配管 有	松前町役場	089-985-2111
	ガ ス	都 市 ガ ス	無	(各プロパン会社)	
交通機関		鉄 道	伊予鉄道郡中線 松前駅まで約 610m		
		バ ス	伊予鉄バス 伊予松前バス停まで約 1.1km		
公共施設等		市 役 所	松前町役場まで約 580m		
		小 学 校	松前小学校まで約 1.1km		
		商店街等	エミフル MASAKI まで約 1.2m		
参考事項		・ 工作物あり： コンクリートブロック塀 約 26m			

池分宿舎 写真 (愛媛県伊予郡松前町筒井547番7)



敷地東側より撮影



敷地南東側より撮影



敷地北東側より撮影



表 題 部 (土地の表示)		調製	平成11年1月20日	不動産番号	5010000216272
地図番号	11 G52-2	筆界特定	余白		
所 在	伊予郡松前町大字筒井字池分				余白
① 地 番	② 地 目	③ 地 積	m <sup>2</sup>	原因及びその日付〔登記の日付〕	
547番7	宅地		161 25	547番1から分筆 〔昭和63年6月22日〕	
余白	余白	余白		昭和63年法務省令第37号附則第2条第2項 の規定により移記 平成11年1月20日	
余白	余白		161 67	③錯誤 国土調査による成果 〔平成22年11月29日〕	

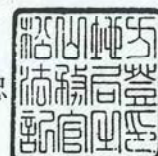
権 利 部 ( 甲 区 ) (所有権に関する事項)			
順位番号	登 記 の 目 的	受付年月日・受付番号	権 利 者 そ の 他 の 事 項
1	所有権移転	昭和63年7月6日 第6226号	原因 昭和63年6月23日売買 所有者 東京都千代田区麹町二丁目1番地 雇 用 促 進 事 業 団 順位2番の登記を移記
	余白	余白	昭和63年法務省令第37号附則第2条第2項 の規定により移記 平成11年1月20日
2	所有権移転	平成12年2月16日 第1942号	原因 平成11年10月1日雇用・能力開発機 構法附則第6条第1項による承継 所有者 横浜市中区桜木町一丁目1番地8 雇 用 ・ 能 力 開 発 機 構
3	所有権移転	平成16年9月29日 第37495号	原因 平成16年3月1日独立行政法人雇用・ 能力開発機構法附則第3条第1項により承継 所有者 横浜市中区桜木町一丁目1番地8 独立行政法人雇用・能力開発機構
4	所有権移転	平成23年12月19日 第40835号	原因 平成23年10月1日付け独立行政法人 雇用・能力開発機構法を廃止する法律第2条 第2項による承継 所有者 厚 生 労 働 省

これは登記記録に記録されている事項の全部を証明した書面である。ただし、登記記録の乙区に記録されている事項はない。

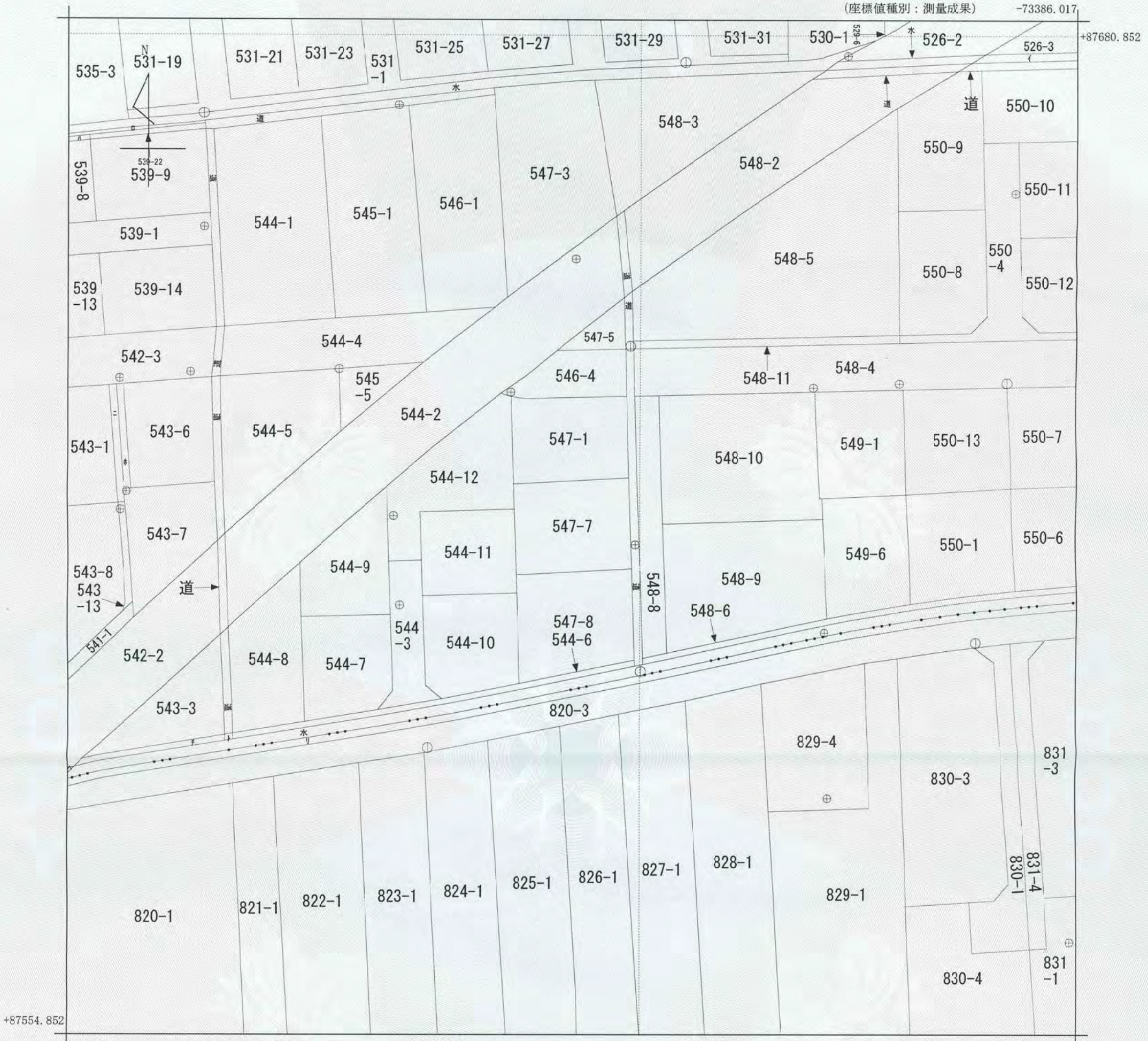
平成24年2月21日  
松山地方法務局

登記官

宮 本 俊 忠







地番区域見出

大字筒井

大字浜

請求部	所在	伊予郡松前町大字筒井字池分				地番	547番7			
出力縮尺	1/500	精度区分	甲三	座標系番号又は記号	IV	分類	地図(法第14条第1項)		種類	地籍図
作成年月日	平成21年3月			備付年月日(原図)	平成22年11月29日			補事項		

これは地図に記録されている内容を証明した書面である。

平成24年2月21日  
松山地方法務局

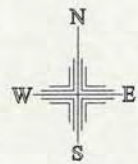
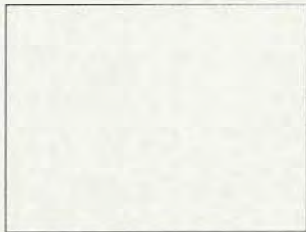
申請番号：1-37  
(1/1)

登記官

宮本俊忠







S=1:100

一筆地図形

ページ1

地番一覧表	
所在	大字筒井字池分
地番	547-7
登記地目	宅地
登記面積	161.67㎡

所在 大字筒井字池分 地番 547-7			
点番	X座標値	Y座標値	辺長 (m)
200-4786	87612.591	-73441.198	11.287
200-4782	87611.830	-73455.481	14.303
200-4783	87620.008	-73455.754	8.183
200-4793	87623.126	-73455.837	3.119
200-4787	87623.873	-73441.539	14.318

地番一覧表	
所在	大字筒井字池分
地番	548-8
登記地目	公共用道路
登記面積	96㎡

所在 大字筒井字池分 地番 548-8			
点番	X座標値	Y座標値	辺長 (m)
200-479903K	87601.524	-73439.851	3.064
200-479902K	87633.967	-73440.855	32.459
200-4945	87634.039	-73437.867	2.989
200-4946	87618.144	-73437.371	15.903
200-4947	87602.150	-73436.852	16.002

地番一覧表	
所在	大字筒井
地番	道
登記地目	
登記面積	0.00㎡

所在 大字筒井 地番 道			
点番	X座標値	Y座標値	辺長 (m)
200-479901K	87639.824	-73440.991	1.000
200-479902K	87633.967	-73440.855	5.859
200-479903K	87601.524	-73439.851	32.459
200-479904K	87600.763	-73439.827	0.761
200-475906K	87600.556	-73440.821	1.015
200-4785	87601.317	-73440.845	0.761
200-4786	87612.591	-73441.198	11.280
200-4787	87623.873	-73441.539	11.287
200-4788	87633.943	-73441.855	10.075
200-4799	87639.797	-73441.991	5.856

