

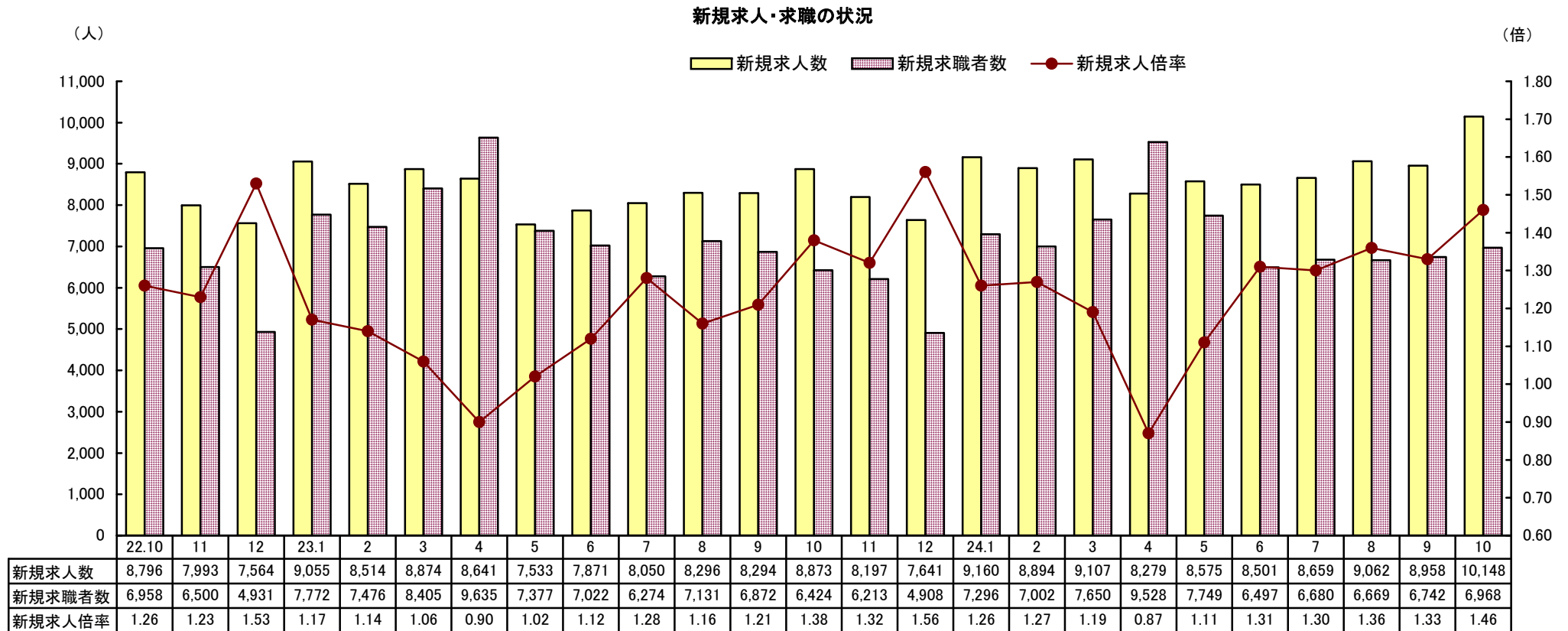
# 最近の雇用失業情勢

## 【1 県内雇用情勢総括】

雇用失業情勢は、依然として厳しい中で持ち直しの動きが続いている。

愛媛労働局では、こうした情勢の中、円高等による影響にも留意しつつ、「雇用維持」、「再就職支援（職業訓練への斡旋等）」などを重点にハローワークの総力をあげて取り組んでいる。

## 【2 求人・求職の状況】



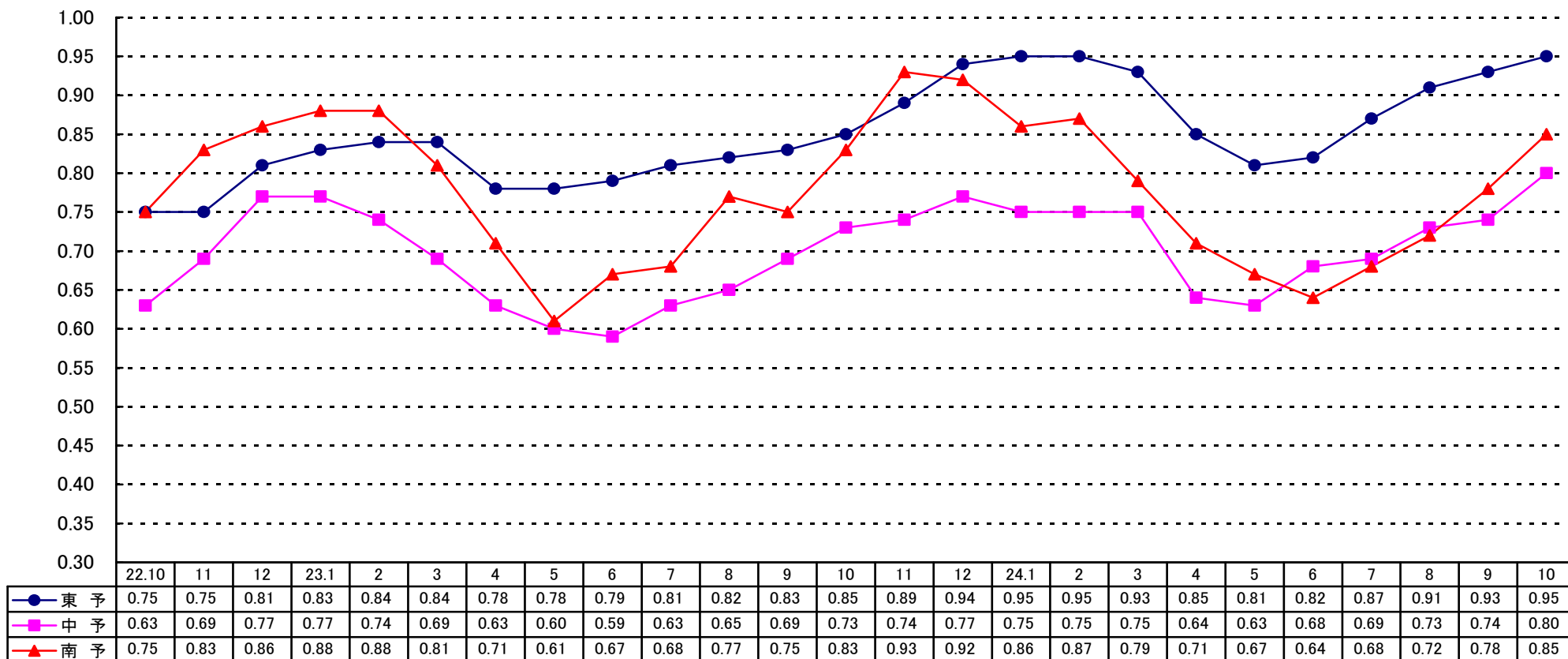
- (1) 新規求人数は、前年同月比 14.4% (1,275 人) 増、前月比 13.3% (1,190 人) 増の 10,148 人となった。
- (2) 新規求職者数は、前年同月比 8.5% (544 人) 増、前月比 3.4% (226 人) 増の 6,968 人（うち雇用保険受給者 2,164 人）となった。
- (3) 有効求人数は、前年同月比 12.2% (2,662 人) 増、前月比 6.5% (1,490 人) 増の 24,503 人となった。
- (4) 有効求職者数は、前年同月比 2.8% (772 人) 増、前月比 0.1% (35 人) 増の 28,598 人となった。

### 【3 求人倍率の推移】

- (1) 季節調整値では、新規で1.25倍（前月差0.02ポイント低下）、有効で0.83倍（前月差0.02ポイント上昇）となった。
- (2) 原数値では、新規で1.46倍（前年同月差0.08ポイント上昇）、有効で0.86倍（前年同月差0.08ポイント上昇）となった。
- (3) 地域別有効求人倍率の推移（原数値）

地域別有効求人倍率の推移

(倍)



### 【4 就職・充足の状況】

- (1) 就職件数は、前年同月比7.9%（193件）増、前月比8.1%（197件）増の2,629件（うち常用2,386件、雇用保険受給者693件、中高年843件）となった。  
このうち、前年同月比で、常用が8.8%（192件）増、雇用保険受給者が13.8%（84件）増、中高年が6.3%（50件）増となった。
- (2) 充足数は、2,572件で前年同月比6.1%（147件）増、前月比7.8%（186件）増となった。