

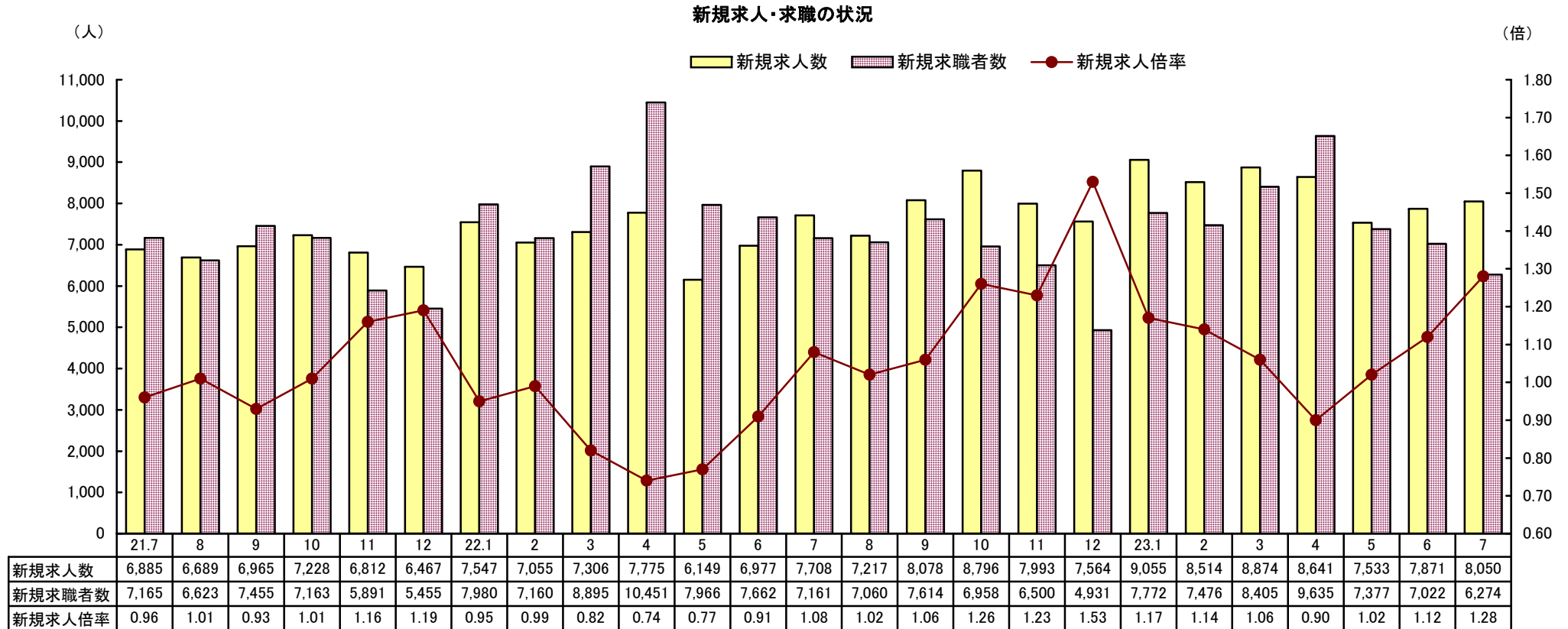
最近の雇用失業情勢

【1 県内雇用情勢総括】

雇用失業情勢は、依然として厳しいものの、着実に持ち直しの動きが続いている。

愛媛労働局では、こうした情勢に対応するため、東日本大震災、円高による影響にも留意しつつ、「雇用維持」、「再就職支援（職業訓練への斡旋等）」などを重点にハローワークの総力をあげて取り組んでいる。

【2 求人・求職の状況】

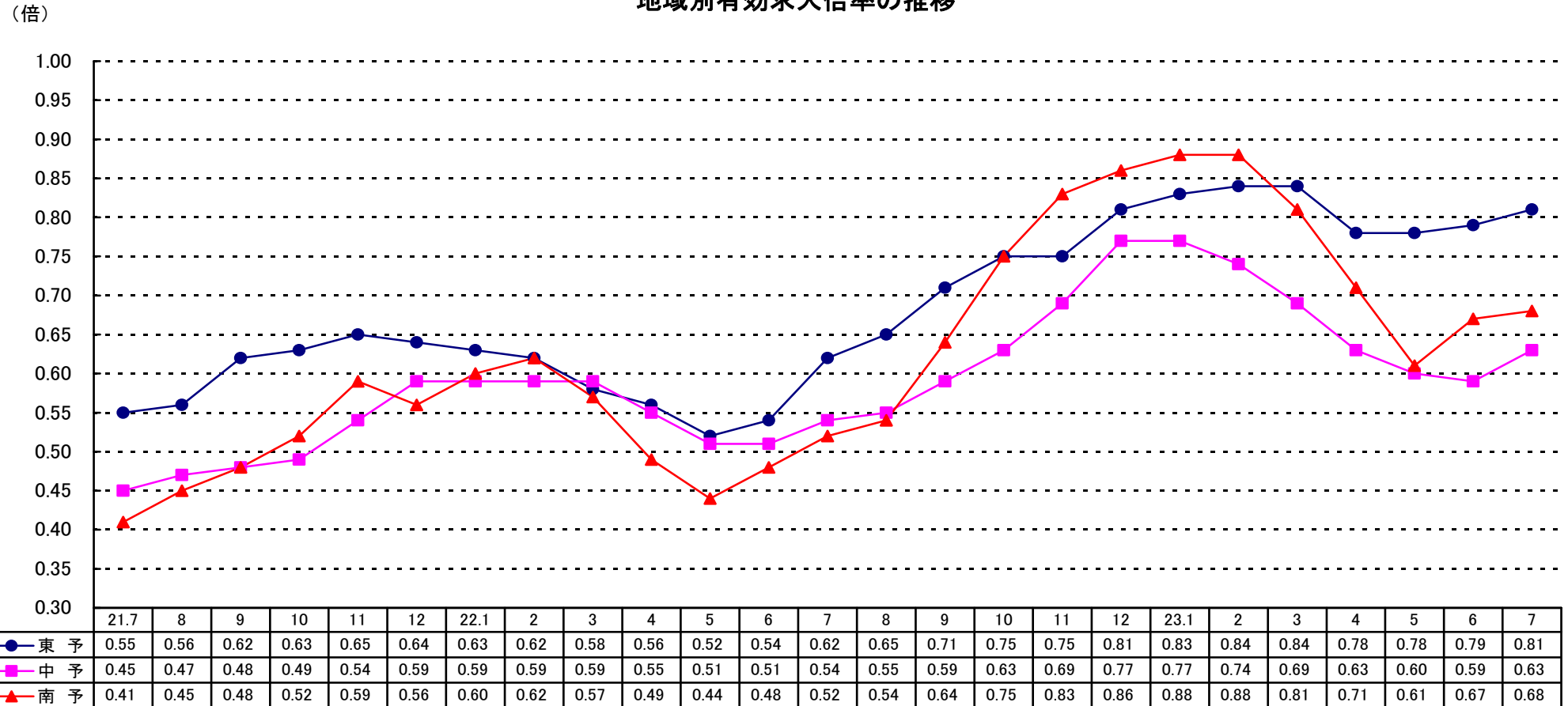


- (1) 新規求人数は、前年同月比 4.4% (342 人) 増、前月比 2.3% (179 人) 増の 8,050 人となった。
- (2) 新規求職者数は、前年同月比 12.4% (887 人) 減、前月比 10.7% (748 人) 減の 6,274 人（うち雇用保険受給者 1,810 人）となった。
- (3) 有効求人数は、前年同月比 14.6% (2,527 人) 増、前月比 0.3% (53 人) 減の 19,810 人となった。
- (4) 有効求職者数は、前年同月比 7.5% (2,309 人) 減、前月比 4.0% (1,196 人) 減の 28,378 人となった。

【3 求人倍率の推移】

- (1) 季節調整値では、新規で1.20倍（前月差0.02ポイント上昇）、有効で0.77倍（前月差0.02ポイント上昇）となった。
- (2) 原数値では、新規で1.28倍（前年同月差0.20ポイント上昇）、有効で0.70倍（前年同月差0.14ポイント上昇）となった。
- (3) 地域別有効求人倍率の推移（原数値）

地域別有効求人倍率の推移



【4 就職・充足の状況】

- (1) 就職件数は、前年同月比1.1%（26件）減、前月比13.0%（343件）減の2,287件（うち常用2,070件、雇用保険受給者556件、中高年690件）となった。
このうち、前年同月比で、常用が2.1%（44件）減、雇用保険受給者が4.3%（23件）増、中高年が5.5%（36件）増となった。
- (2) 充足数は、2,240件で前年同月比2.1%（47件）減、前月比12.7%（327件）減となった。