

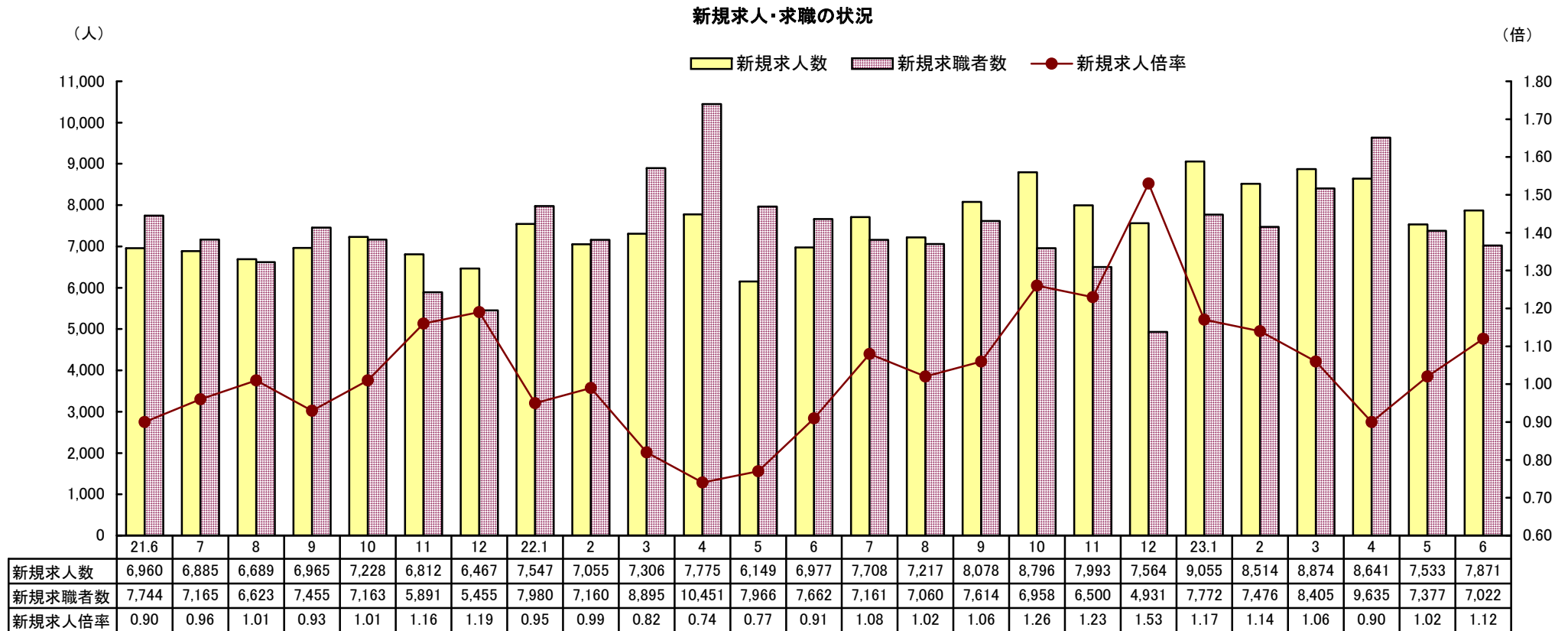
最近の雇用失業情勢

【1 県内雇用情勢総括】

雇用失業情勢は、依然として厳しいものの、着実に持ち直しの動きが続いている。

愛媛労働局では、こうした情勢に対応するため、東日本大震災、円高による影響にも留意しつつ、「雇用維持」、「再就職支援（職業訓練への斡旋等）」などを重点にハローワークの総力をあげて取り組んでいる。

【2 求人・求職の状況】



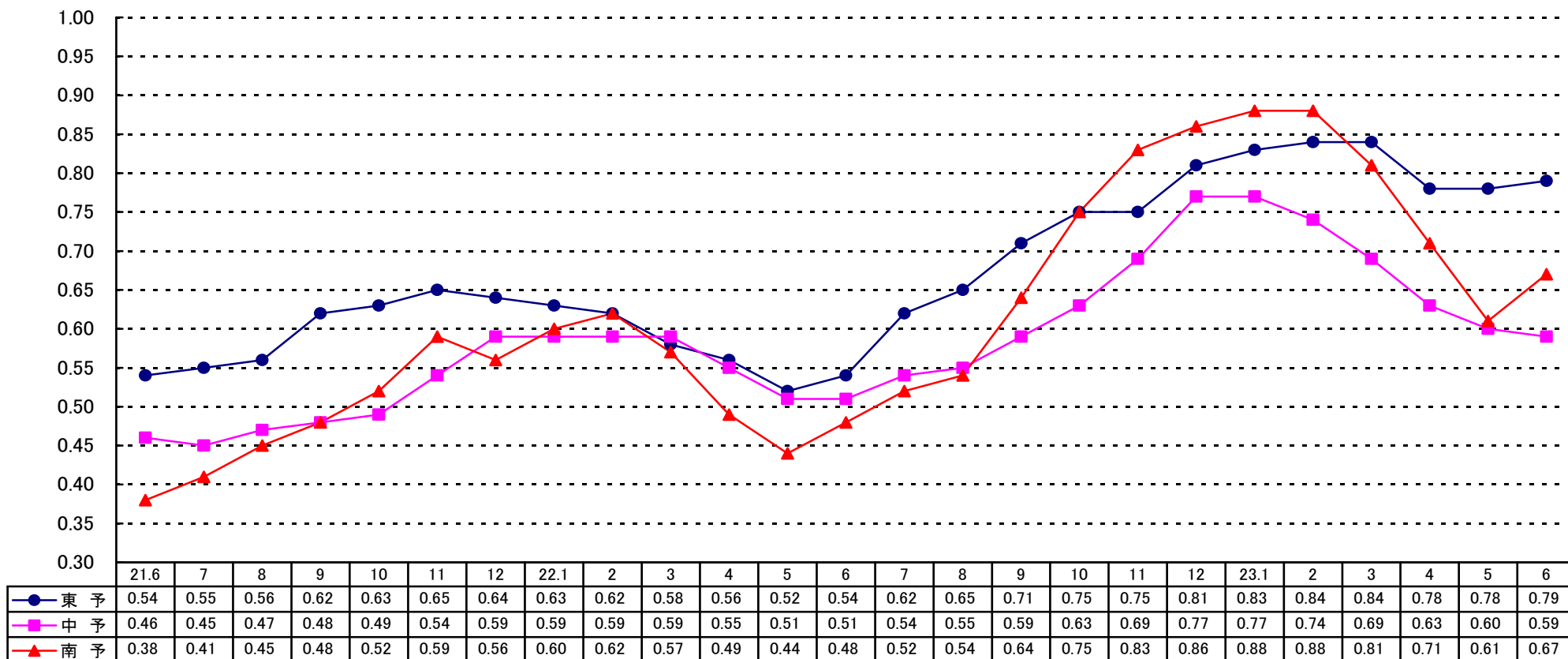
- (1) 新規求人数は、前年同月比 12.8% (894 人) 増、前月比 4.5% (338 人) 増の 7,871 人となった。
- (2) 新規求職者数は、前年同月比 8.4% (640 人) 減、前月比 4.8% (355 人) 減の 7,022 人（うち雇用保険受給者 1,837 人）となった。
- (3) 有効求人数は、前年同月比 19.6% (3,259 人) 増、前月比 1.3% (259 人) 減の 19,863 人となった。
- (4) 有効求職者数は、前年同月比 7.6% (2,426 人) 減、前月比 2.5% (751 人) 減の 29,574 人となった。

【3 求人倍率の推移】

- (1) 季節調整値では、新規で1.18倍（前月差0.06ポイント低下）、有効で0.75倍（前月差0.02ポイント低下）となった。
- (2) 原数値では、新規で1.12倍（前年同月差0.21ポイント上昇）、有効で0.67倍（前年同月差0.15ポイント上昇）となった。
- (3) 地域別有効求人倍率の推移（原数値）

地域別有効求人倍率の推移

(倍)



【4 就職・充足の状況】

- (1) 就職件数は、前年同月比4.5%（124件）減、前月比3.1%（79件）増の2,630件（うち常用2,298件、雇用保険受給者598件、中高年819件）となった。
このうち、前年同月比で、常用が6.0%（147件）減、雇用保険受給者が2.6%（16件）減、中高年が5.1%（40件）増となった。
- (2) 充足数は、2,567件で前年同月比3.9%（105件）減、前月比1.2%（31件）増となった。