

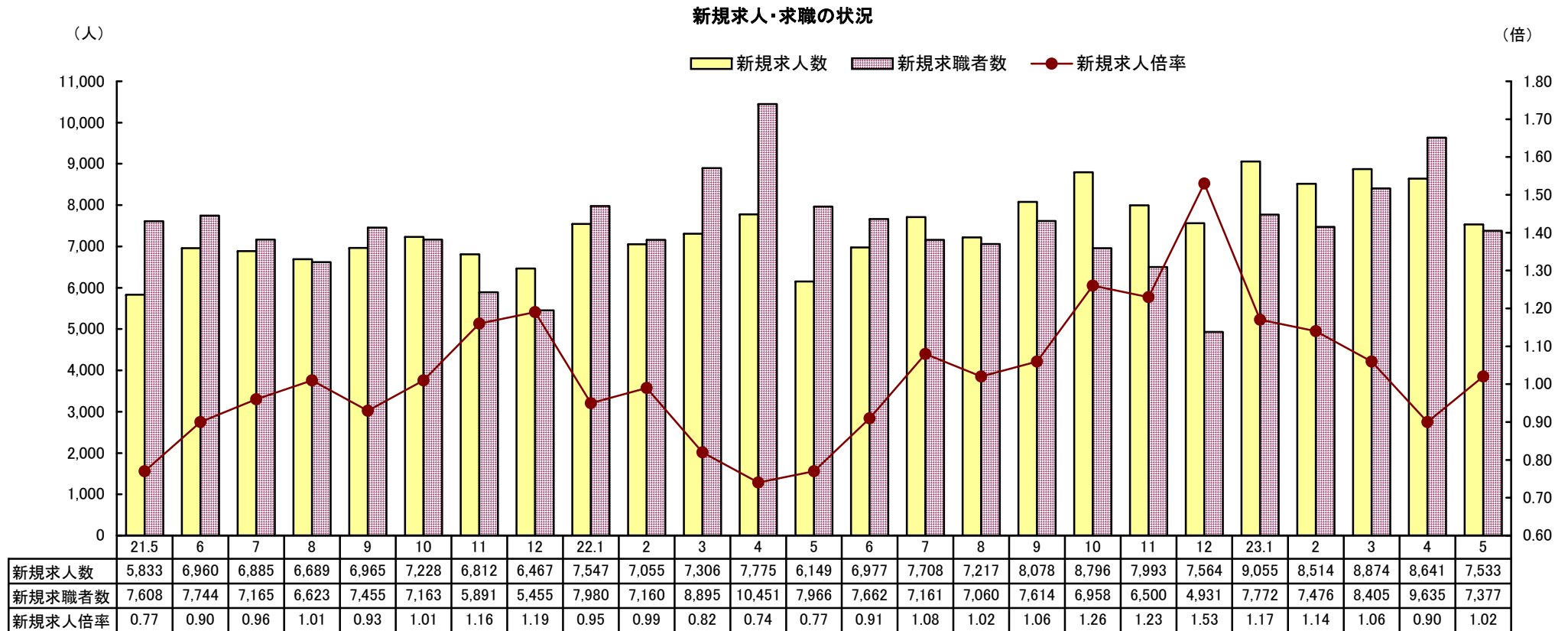
# 最近の雇用失業情勢

## 【1 県内雇用情勢総括】

雇用失業情勢は、依然として厳しいものの、着実に持ち直しの動きが続いている。

愛媛労働局では、こうした情勢に対応するため、東日本大震災による影響にも留意しつつ、「雇用維持」、「再就職支援（職業訓練への斡旋等）」などを重点にハローワークの総力をあげて取り組んでいる。

## 【2 求人・求職の状況】



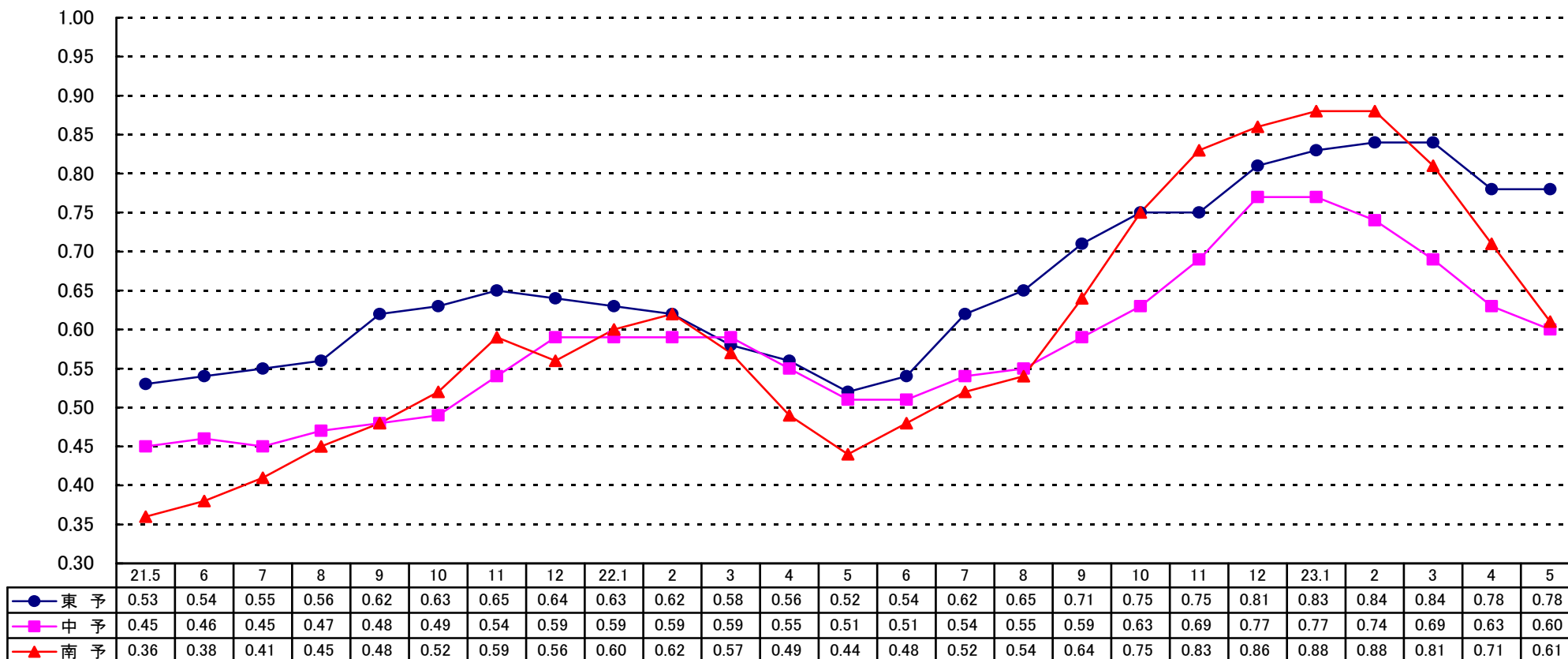
- (1) 新規求人数は、前年同月比 22.5% (1,384 人) 増、前月比 12.8% (1,108 人) 減の 7,533 人となった。
- (2) 新規求職者数は、前年同月比 7.4% (589 人) 減、前月比 23.4% (2,258 人) 減の 7,377 人（うち雇用保険受給者 2,126 人）となった。
- (3) 有効求人数は、前年同月比 22.8% (3,741 人) 増、前月比 6.0% (1,281 人) 減の 20,122 人となった。
- (4) 有効求職者数は、前年同月比 7.0% (2,288 人) 減、前月比 1.4% (423 人) 減の 30,325 人となった。

### 【3 求人倍率の推移】

- (1) 季節調整値では、新規で1.24倍（前月差0.04ポイント低下）、有効で0.77倍（前月差0.01ポイント上昇）となった。
- (2) 原数値では、新規で1.02倍（前年同月差0.25ポイント上昇）、有効で0.66倍（前年同月差0.16ポイント上昇）となった。
- (3) 地域別有効求人倍率の推移（原数値）

地域別有効求人倍率の推移

(倍)



### 【4 就職・充足の状況】

- (1) 就職件数は、前年同月比2.3%（58件）増、前月比10.0%（282件）減の2,551件（うち常用2,427件、雇用保険受給者543件、中高年756件）となった。  
このうち、前年同月比で、常用が2.6%（62件）増、雇用保険受給者が2.7%（15件）減、中高年が9.4%（65件）増となった。
- (2) 充足数は、2,536件で前年同月比3.2%（79件）増、前月比9.6%（270件）減となった。