

愛媛労働局発表
平成26年1月30日(木)

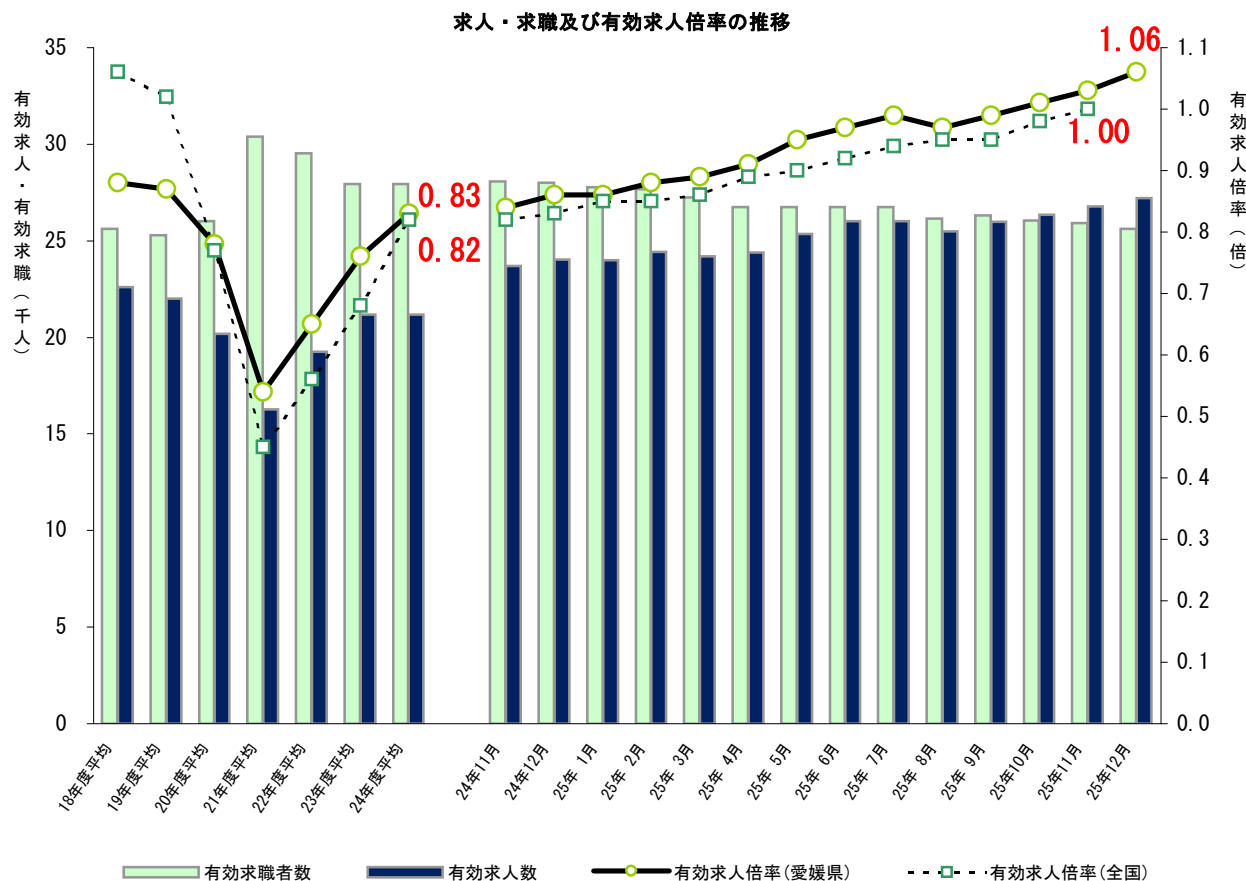
担当	愛媛労働局職業安定部職業安定課
	課長 友田 哲夫
	課長補佐 永木 徹
	地方労働市場情報官 梶 浩
	電話 089-943-5221

管内の雇用失業情勢（平成25年12月分）について
— 有効求人倍率は1.06倍（季節調整値） —
前月比0.03ポイント上昇

愛媛労働局では、公共職業安定所（ハローワーク）における求人、求職、就職の状況をとりとまとめ、求人倍率等の指標を作成し毎月公表しています。

《ポイント》

- 有効求人倍率（季節調整値）は、1.06倍で前月比0.03ポイント上昇した。
地域別（原数値）では、全ての地域で前年同月を上回った。
正社員求人倍率（原数値）は、0.68倍で前年同月比で0.17ポイント上昇した。
- 新規求人数（原数値）は、前年同月比で20か月連続で増加した。
主な産業別では、「製造業」、「サービス業」、「建設業」、「運輸業、郵便業」、「医療、福祉」「卸売業、小売業」の産業で前年同月を上回った。
一方で、「宿泊業、飲食サービス業」では下回った。
- 新規求職者数（原数値）は、前年同月比で14か月連続で減少した。



(注) 月別の有効求人倍率は季節調整値。なお、平成24年12月以前の数値は新季節指数により改訂されている。

管内の雇用失業情勢(平成25年12月分)概要

I 主要指標

1 求人倍率

項目	25年12月	前月差	ポイント (前月差)
有効求人倍率	1.06倍	0.03 p	前月比で4か月連続上昇
有効求人	27,218	1.7%	前月比で4か月連続増加 444
有効求職	25,607	▲1.2%	前月比で3か月連続減少 ▲306
新規求人倍率	1.70倍	0.17 p	前月比で2か月ぶり上昇
新規求人	10,779	10.7%	前月比で3か月ぶり増加 1,042
新規求職	6,348	▲0.1%	前月比で2か月ぶり減少 ▲8

(注) 数値は季節調整値

項目	25年12月	前年同月差	ポイント
正社員有効求人倍率	0.68倍	0.17 p	前年同月比で45か月連続上昇

【地域別】

項目	25年12月	前年同月差	ポイント
東 予	1.32倍	0.29 p	前年同月比で42か月連続上昇
中 予	1.12倍	0.19 p	前年同月比で23か月連続上昇
南 予	1.18倍	0.21 p	前年同月比で13か月連続上昇

2 求人

項目	25年12月	前年同月比	ポイント (前年同月差)	
有効求人	26,910	13.2%	前年同月比で45か月連続増加 3,135	
新規求人	9,469	15.9%	前年同月比で20か月連続増加 1,298	
（主な産業）	建設業	544	16.0%	75
	製造業	1,305	65.6%	517
	運輸業, 郵便業	415	8.9%	34
	卸売業, 小売業	1,419	6.5%	87
	宿泊業, 飲食サービス業	765	▲12.2%	▲106
	医療, 福祉	1,949	7.9%	142
	サービス業	1,382	24.4%	271

【一般・パート別(有効求人)状況】

一般求人は前年同月比15.2%増、パート求人は前年同月比10.3%増となった。

3 求 職

項 目	25年12月	前年同月比	ポイント (前年同月差)
有 効 求 職	22,503	▲ 8.2 %	前年同月比で13か月連続減少 ▲ 2,009
新 規 求 職	4,392	▲ 3.6 %	前年同月比で14か月連続減少 ▲ 166

[態様別(常用新規求職者(パートを除く))状況]

項 目	25年12月	前年同月比	ポイント (前年同月差)
在 職 者	832	3.6 %	前年同月比で13か月連続増加 29
離 職 者	1,895	▲ 12.4 %	前年同月比で14か月連続減少 ▲ 269
事業主都合離職者	539	▲ 19.9 %	前年同月比で11か月連続減少 ▲ 134
自己都合離職者	1,272	▲ 6.8 %	前年同月比で11か月連続減少 ▲ 93
無 業 者	352	▲ 10.9 %	前年同月比で27か月連続減少 ▲ 43

[一般・パート別(有効求職)状況]

一般求職者は前年同月比12.4%減、パート求職者は前年同月比2.8%減となった。

4 就 職

項 目	25年12月	前年同月(期)比	ポイント (前年同月差)
当 月	就 職 件 数	1,893	▲ 2.8 %
	就 職 率	43.1 %	0.4 p
累 計 (4~12月)	就 職 件 数	21,664	▲ 2.0 %
	就 職 率	37.7 %	1.6 p

5 雇用保険関係

項 目	25年12月	前年同月比	ポイント (前年同月差)
受給資格決定件数(一般)	1,043	▲ 7.3 %	前年同月比で5か月連続減少 ▲ 82
受給者実人員	5,630	▲ 11.6 %	前年同月比で14か月連続減少 ▲ 741
月末現在雇用保険被保険者数	379,120	0.6 %	前年同月比で48か月連続増加 2,264

6 雇用調整助成金関係(計画届受理状況)

項 目	25年11月	前月比	ポイント (前月差)
事 業 所 数	74	▲ 8.6 %	前月比で8か月連続減少 ▲ 7
対 象 者 数	1,270	▲ 13.8 %	前月比で2か月ぶり減少 ▲ 204

II 雇用失業情勢判断

雇用失業情勢は、一部に厳しさが残るものの、改善している。

愛媛労働局では、こうした情勢の中、為替変動等による影響にも留意しつつ、「求人・求職者のニーズに応じた的確な職業紹介」、「再就職支援(職業訓練への斡旋等)」などを重点にハローワークの総力をあげて取り組んでいる。

※ 平成26年1月分の求人倍率の公表予定日

・愛媛県内分(愛媛労働局取りまとめ) - 2月27日(木)

・全 国 分(厚生労働省取りまとめ) - 2月28日(金)

平成25年度 産業別新規求人への動向

産業	24年 12月	25年 1月	2月	3月	4月	5月	6月	7月	8月	9月	10月	11月	12月	年度合計 (対前年度比) (4~12月)
農 林 漁 業	64 ▲14.7	34 ▲10.5	79 97.5	56 ▲16.4	40 8.1	59 5.4	72 ▲44.2	147 444.4	87 ▲5.4	192 20.0	158 1.3	120 17.6	150 134.4	1,025 24.5
鉱業、砕石業、砂利採取業	0 -	1 0.0	0 -	0 ▲100.0	0 ▲100.0	0 -	0 ▲100.0	0 ▲100.0	2 100.0	3 0.0	2 100.0	1 -	8 -	16 77.8
建 設 業	469 13.0	563 16.3	578 9.7	511 2.0	557 30.8	588 3.3	454 ▲2.4	616 24.9	679 5.3	594 4.2	692 17.7	717 16.2	544 16.0	5,441 12.4
製 造 業	788 ▲4.0	963 ▲3.5	1,022 14.3	936 ▲16.5	933 ▲3.1	1,096 2.6	968 9.5	1,006 2.8	970 ▲13.1	1,186 29.1	1,150 3.6	1,133 12.8	1,305 65.6	9,747 10.4
食料品製造業	198 31.1	269 10.2	266 14.2	323 17.5	271 1.5	298 7.2	225 23.6	289 3.2	238 ▲24.4	294 40.0	308 ▲1.3	333 37.6	551 178.3	2,807 22.9
織 維 工 業	119 3.5	127 ▲0.8	133 43.0	122 ▲23.8	151 ▲5.6	141 24.8	154 8.5	173 50.4	135 ▲6.9	180 40.6	170 26.9	153 4.1	132 10.9	1,389 15.5
パルプ・紙・紙加工製造業	49 ▲38.8	85 ▲19.8	72 ▲11.1	59 ▲21.3	73 ▲20.7	76 2.7	91 35.8	69 ▲4.2	117 34.5	81 24.6	106 23.3	101 62.9	80 63.3	794 21.4
化 学 工 業	15 7.1	7 ▲58.8	11 120.0	26 4.0	7 40.0	11 ▲45.0	18 ▲45.5	8 ▲52.9	13 ▲27.8	20 ▲42.9	12 ▲42.9	12 ▲33.3	19 26.7	120 ▲34.1
プラスチック製品製造業	26 18.2	30 172.7	24 140.0	29 ▲25.6	23 ▲8.0	17 ▲68.5	20 17.6	28 ▲9.7	12 0.0	33 43.5	12 ▲14.3	15 ▲37.5	17 ▲34.6	177 ▲21.7
金 属 製 品 製 造 業	35 ▲31.4	58 20.8	46 31.4	37 ▲59.3	45 ▲8.2	64 56.1	52 10.6	49 ▲7.5	49 ▲26.9	61 74.3	64 18.5	58 16.0	34 ▲2.9	476 10.4
はん用機械器具製造業	30 ▲37.5	49 16.7	46 ▲28.1	38 18.8	38 ▲13.6	41 ▲45.3	53 60.6	37 ▲5.1	54 ▲11.5	42 ▲19.2	33 ▲32.7	52 4.0	43 43.3	393 ▲9.2
生産用機械器具製造業	39 50.0	36 ▲29.4	41 24.2	49 122.7	45 66.7	53 15.2	62 59.0	49 4.3	43 2.4	40 21.2	60 30.4	58 163.6	37 ▲5.1	447 31.1
電子部品・デバイス・ 電子回路製造業	0 ▲100.0	13 ▲13.3	3 ▲82.4	6 ▲83.3	3 ▲75.0	5 ▲16.7	32 255.6	2 ▲80.0	10 900.0	57 533.3	27 107.7	10 ▲77.3	25 -	171 64.4
電気機械器具製造業	44 0.0	63 70.3	103 110.2	15 ▲68.8	54 58.8	149 272.5	16 ▲64.4	44 131.6	27 ▲15.6	33 ▲2.9	39 ▲36.1	23 ▲45.2	59 34.1	444 26.5
輸送用機械器具製造業	122 ▲22.3	91 ▲50.0	112 ▲43.1	99 ▲48.7	77 ▲48.7	114 ▲47.7	99 ▲38.1	96 ▲45.8	156 ▲27.8	208 22.4	137 ▲27.5	194 23.6	198 62.3	1,279 ▲18.0
そ の 他 の 製 造 業	7 ▲58.8	18 28.6	19 90.0	15 ▲16.7	34 209.1	17 41.7	20 ▲16.7	21 5.0	8 ▲46.7	17 21.4	44 91.3	9 ▲65.4	19 171.4	189 24.3
電気・ガス・熱供給・水道業	3 -	0 -	2 ▲33.3	5 25.0	0 ▲100.0	2 ▲33.3	1 ▲50.0	1 ▲75.0	1 ▲50.0	8 33.3	1 ▲66.7	5 150.0	9 200.0	28 3.7
情 報 通 信 業	122 6.1	132 30.7	151 ▲50.7	104 ▲46.9	129 0.0	108 ▲37.6	147 ▲7.0	170 25.0	176 0.0	233 40.4	180 9.8	105 ▲46.4	212 73.8	1,460 2.8
情報サービス業	98 3.2	107 35.4	127 ▲55.0	84 ▲47.8	115 2.7	84 ▲39.1	125 ▲4.6	147 25.6	132 ▲10.8	203 48.2	149 ▲0.7	74 ▲54.0	189 92.9	1,218 2.2
運 輸 業 ， 郵 便 業	381 11.4	418 ▲16.4	523 32.4	385 ▲14.4	505 21.1	383 2.7	542 53.5	446 ▲2.8	472 30.0	612 9.3	540 0.7	712 51.8	415 8.9	4,627 18.3
卸 売 業 ， 小 売 業	1,332 6.3	1,655 1.1	1,722 14.6	1,641 9.8	1,583 13.1	1,601 0.4	1,487 10.1	1,598 11.6	1,699 12.9	1,596 0.8	2,099 24.1	1,490 ▲0.9	1,419 6.5	14,572 8.8
金 融 業 ， 保 険 業	90 8.4	72 ▲18.2	43 ▲61.3	60 ▲47.8	106 30.9	113 ▲3.4	92 ▲2.1	84 16.7	57 ▲77.5	68 ▲33.3	77 ▲25.2	61 ▲7.6	73 ▲18.9	731 ▲25.3
不 動 産 業 ， 物 品 賃 借 業	81 15.7	123 75.7	91 49.2	75 38.9	118 4.4	79 23.4	58 ▲36.3	105 6.1	83 ▲8.8	81 2.5	102 9.7	92 35.3	60 ▲25.9	778 ▲0.1
学術研究、専門・技術サービス業	214 0.9	329 ▲7.6	223 10.4	265 ▲1.1	324 59.6	320 35.0	231 ▲12.8	327 19.3	279 ▲4.8	343 28.0	406 41.0	325 41.9	266 24.3	2,821 24.2
宿 泊 業 ， 飲 食 サ ー ビ ス 業	871 43.7	704 ▲9.2	620 ▲4.2	955 20.7	821 12.2	685 15.9	916 5.0	725 ▲3.2	588 ▲10.4	886 ▲11.4	840 15.7	587 9.5	765 ▲12.2	6,813 1.2
生活関連サービス業、娯楽業	314 ▲1.9	430 ▲6.7	366 15.5	314 ▲27.0	435 21.5	449 53.8	330 ▲11.5	394 0.8	427 18.0	346 ▲8.0	350 ▲10.7	334 ▲5.6	429 36.6	3,494 8.8
教 育 ， 学 習 支 援 業	88 ▲16.2	225 122.8	109 ▲19.3	215 108.7	223 28.2	110 18.3	112 20.4	123 ▲7.5	93 36.8	137 34.3	130 ▲15.6	88 ▲19.3	82 ▲6.8	1,098 8.3
医 療 ， 福 祉	1,807 9.3	2,352 8.0	2,281 1.1	2,136 2.3	2,244 16.4	2,241 14.6	1,909 2.2	2,335 23.7	2,128 7.6	1,945 3.5	2,380 13.8	2,139 6.5	1,949 7.9	19,270 10.7
医 療 業	838 4.6	955 2.9	929 ▲1.2	960 4.6	861 6.4	928 8.7	837 ▲12.0	862 11.1	852 ▲1.3	895 0.6	952 13.3	845 5.4	860 2.6	7,892 3.5
社会保険・社会福祉・介護事業	948 12.3	1,373 12.3	1,321 2.6	1,104 4.2	1,356 23.8	1,286 19.2	1,054 16.6	1,462 34.0	1,264 14.6	1,036 5.5	1,417 15.3	1,277 6.1	1,070 12.9	11,222 16.5
複 合 サ ー ビ ス 事 業	33 ▲80.5	101 48.5	63 ▲3.1	65 ▲17.7	107 10.3	303 366.2	43 ▲82.2	82 ▲11.8	73 ▲5.2	66 ▲37.7	608 27.2	99 ▲59.9	49 48.5	1,430 ▲0.5
サ ー ビ ス 業 (他に分類されないもの)	1,111 22.4	1,784 65.3	1,293 17.9	1,327 27.6	1,321 33.4	1,571 38.2	1,599 36.0	1,522 24.0	1,347 9.5	1,604 63.7	1,692 15.4	1,594 0.6	1,382 24.4	13,632 25.0
公務(他に分類されるものを除く)・ その他	403 ▲18.3	186 ▲17.7	347 3.6	248 ▲18.4	284 24.6	119 ▲36.7	91 8.3	118 ▲41.9	145 ▲6.5	105 7.1	111 2.8	107 ▲44.6	352 ▲12.7	1,432 ▲13.7
合 計	8,171 6.9	10,072 10.0	9,513 7.0	9,298 2.1	9,730 17.5	9,827 14.6	9,052 6.5	9,799 13.2	9,306 2.7	10,005 11.7	11,518 13.5	9,709 4.5	9,469 15.9	88,415 11.0

(注) 1 上段：新規求人数（原数値、パートを含む。）、下段：新規求人の対前年度比。
2 産業分類は、平成19年11月改訂の「日本標準産業分類」によるものである。

安定所別・主要産業別新規求人動向

(平成25年12月対前年増減数)

	松山			今治			新居浜			西条			四国中央			八幡浜			宇和島			大洲			県計		
	25年 12月	24年 12月	増減	25年 12月	24年 12月	増減	25年 12月	24年 12月	増減	25年 12月	24年 12月	増減	25年 12月	24年 12月	増減	25年 12月	24年 12月	増減	25年 12月	24年 12月	増減	25年 12月	24年 12月	増減	25年 12月	24年 12月	増減
農, 林, 漁業	18	18	0	0	17	▲17	2	0	2	8	5	3	1	2	▲1	46	14	32	73	7	66	2	1	1	150	64	86
鉱業, 砕石業, 砂利採取業	8	0	8	0	0	0	0	0	0	0	0	0	0	0	0	0	0	0	0	0	0	0	0	0	8	0	8
建設業	228	177	51	91	58	33	54	88	▲34	66	56	10	30	34	▲4	24	17	7	30	21	9	21	18	3	544	469	75
製造業	194	194	0	307	239	68	420	52	368	134	100	34	114	94	20	74	34	40	19	28	▲9	43	47	▲4	1,305	788	517
電気・ガス・ 熱供給・水道業	4	2	2	0	0	0	3	0	3	0	1	▲1	0	0	0	0	0	0	2	0	2	0	0	0	9	3	6
情報通信業	169	91	78	4	13	▲9	2	4	▲2	0	0	0	4	3	1	2	0	2	31	11	20	0	0	0	212	122	90
運輸業, 郵便業	201	138	63	76	81	▲5	35	48	▲13	27	24	3	33	42	▲9	12	17	▲5	10	17	▲7	21	14	7	415	381	34
卸売業, 小売業	785	588	197	142	169	▲27	179	127	52	73	137	▲64	68	108	▲40	62	84	▲22	73	59	14	37	60	▲23	1,419	1,332	87
金融業, 保険業	25	57	▲32	26	15	11	7	7	0	0	0	0	7	4	3	1	3	▲2	5	4	1	2	0	2	73	90	▲17
不動産業, 物品質借業	31	43	▲12	4	7	▲3	6	7	▲1	15	17	▲2	0	4	▲4	2	1	1	0	2	▲2	2	0	2	60	81	▲21
学術研究, 専門・ 技術サービス業	201	167	34	28	24	4	11	7	4	4	6	▲2	14	1	13	2	1	1	3	2	1	3	6	▲3	266	214	52
宿泊業, 飲食サービス業	366	481	▲115	113	86	27	46	37	9	70	80	▲10	99	63	36	31	17	14	23	71	▲48	17	36	▲19	765	871	▲106
生活関連サービス 業, 娯楽業	209	151	58	33	42	▲9	35	34	1	83	35	48	18	20	▲2	19	9	10	27	5	22	5	18	▲13	429	314	115
教育, 学習支援業	47	37	10	10	5	5	17	31	▲14	4	1	3	0	0	0	0	4	▲4	4	3	1	0	7	▲7	82	88	▲6
医療, 福祉	997	906	91	272	211	61	159	165	▲6	109	115	▲6	92	74	18	148	129	19	95	119	▲24	77	88	▲11	1,949	1,807	142
医療業	471	394	77	111	115	▲4	50	80	▲30	49	62	▲13	44	45	▲1	80	64	16	32	28	4	23	50	▲27	860	838	22
社会保険・社会 福祉・介護事業	508	491	17	161	96	65	108	85	23	60	53	7	48	29	19	68	65	3	63	91	▲28	54	38	16	1,070	948	122
複合サービス事業	19	11	8	4	7	▲3	3	3	0	3	8	▲5	3	0	3	15	1	14	0	3	▲3	2	0	2	49	33	16
サービス業 (他に分類されないもの)	974	792	182	80	46	34	165	158	7	81	34	47	29	32	▲3	29	19	10	16	17	▲1	8	13	▲5	1,382	1,111	271
公営(他に分類される ものを除く)・その他	140	183	▲43	17	18	▲1	95	85	10	28	30	▲2	19	7	12	32	35	▲3	21	41	▲20	0	4	▲4	352	403	▲51
合計	4,616	4,036	580	1,207	1,038	169	1,239	853	386	705	649	56	531	488	43	499	385	114	432	410	22	240	312	▲72	9,469	8,171	1,298

(注) パートを含む。

常用新規求職者(パートを除く)の推移(愛媛県) (離職理由別)

(単位:人、%)

	求職者計	①		②				③			
		在職者	離職者	定年	事業主 都合離職者	自己都合 離職者	自営	無業者	家事	その他	
【月平均】 平成19年度	[4,961] 59,536 (▲ 4.2)	[851] 10,216 (▲ 5.3)	[3,516] 42,187 (▲ 6.7)	[111] 1,335 (▲ 5.2)	[1,019] 12,229 (▲ 0.7)	[2,288] 27,461 (▲ 9.8)	[92] 1,103 (▲ 1.4)	[594] 7,133 (▲ 1.1)	[48] 573 (▲ 32.6)	[547] 6,560 (▲ 3.2)	
【月平均】 平成20年度	[5,087] 61,043 (▲ 2.5)	[938] 11,254 (▲ 10.2)	[3,569] 42,824 (▲ 1.5)	[125] 1,499 (▲ 12.3)	[1,146] 13,755 (▲ 12.5)	[2,188] 26,254 (▲ 4.4)	[107] 1,282 (▲ 16.2)	[580] 6,965 (▲ 2.4)	[59] 703 (▲ 22.7)	[522] 6,262 (▲ 4.5)	
【月平均】 平成21年度	[5,409] 64,906 (▲ 6.3)	[962] 11,538 (▲ 2.5)	[3,748] 44,977 (▲ 5.0)	[145] 1,742 (▲ 16.2)	[1,355] 16,261 (▲ 18.2)	[2,131] 25,572 (▲ 2.6)	[111] 1,331 (▲ 3.8)	[699] 8,391 (▲ 20.5)	[76] 911 (▲ 29.6)	[623] 7,480 (▲ 19.5)	
【月平均】 平成22年度	[5,339] 64,072 (▲ 1.3)	[1,052] 12,627 (▲ 9.4)	[3,498] 41,976 (▲ 6.7)	[133] 1,600 (▲ 8.2)	[1,178] 14,136 (▲ 13.1)	[2,085] 25,015 (▲ 2.2)	[100] 1,196 (▲ 10.1)	[789] 9,469 (▲ 12.8)	[78] 933 (▲ 2.4)	[711] 8,536 (▲ 14.1)	
【月平均】 平成23年度	[4,905] 58,864 (▲ 8.1)	[1,019] 12,231 (▲ 3.1)	[3,171] 38,056 (▲ 9.3)	[109] 1,306 (▲ 18.4)	[959] 11,509 (▲ 18.6)	[2,007] 24,088 (▲ 3.7)	[92] 1,109 (▲ 7.3)	[715] 8,577 (▲ 9.4)	[75] 897 (▲ 3.9)	[640] 7,680 (▲ 10.0)	
【月平均】 平成24年度	[4,852] 58,220 (▲ 1.1)	[1,082] 12,981 (▲ 6.1)	[3,175] 38,104 (▲ 0.1)	[99] 1,193 (▲ 8.7)	[991] 11,897 (▲ 3.4)	[1,998] 23,972 (▲ 0.5)	[83] 998 (▲ 10.0)	[595] 7,135 (▲ 16.8)	[74] 893 (▲ 0.4)	[520] 6,242 (▲ 18.7)	
23年11月	4,406 (▲ 4.9)	927 (▲ 4.4)	2,898 (▲ 5.1)	86 (▲ 4.9)	900 (▲ 6.2)	1,826 (▲ 5.9)	83 (▲ 16.9)	581 (▲ 15.9)	53 (▲ 19.7)	528 (▲ 15.5)	
12月	3,504 (▲ 2.3)	732 (▲ 9.6)	2,291 (▲ 1.9)	69 (▲ 28.9)	701 (▲ 5.5)	1,448 (▲ 8.6)	71 (▲ 7.8)	481 (▲ 8.7)	61 (▲ 10.9)	420 (▲ 11.0)	
24年1月	5,220 (▲ 5.4)	1,206 (▲ 1.9)	3,310 (▲ 4.7)	115 (▲ 5.7)	952 (▲ 13.9)	2,150 (▲ 0.4)	87 (▲ 15.5)	704 (▲ 13.3)	99 (▲ 13.8)	605 (▲ 16.6)	
2月	4,967 (▲ 8.2)	1,348 (▲ 7.9)	2,918 (▲ 0.6)	101 (▲ 9.8)	824 (▲ 5.4)	1,897 (▲ 1.0)	91 (▲ 0.0)	701 (▲ 42.9)	77 (▲ 12.5)	624 (▲ 45.2)	
3月	5,479 (▲ 9.2)	1,321 (▲ 2.9)	3,229 (▲ 8.9)	88 (▲ 28.5)	929 (▲ 15.4)	2,098 (▲ 5.8)	111 (▲ 15.6)	929 (▲ 17.8)	94 (▲ 5.6)	835 (▲ 19.8)	
24年4月	6,509 (▲ 2.2)	903 (▲ 15.8)	4,795 (▲ 1.7)	272 (▲ 12.3)	1,896 (▲ 14.1)	2,519 (▲ 4.1)	101 (▲ 12.9)	811 (▲ 6.1)	91 (▲ 3.2)	720 (▲ 6.5)	
5月	5,324 (▲ 6.6)	1,088 (▲ 17.2)	3,566 (▲ 7.9)	110 (▲ 10.0)	1,156 (▲ 18.0)	2,195 (▲ 3.4)	101 (▲ 2.0)	670 (▲ 12.2)	91 (▲ 2.2)	579 (▲ 14.1)	
6月	4,587 (▲ 4.8)	990 (▲ 6.7)	3,005 (▲ 3.3)	89 (▲ 4.3)	909 (▲ 2.0)	1,898 (▲ 4.1)	107 (▲ 4.9)	592 (▲ 24.5)	66 (▲ 22.2)	526 (▲ 27.9)	
7月	4,749 (▲ 9.1)	1,037 (▲ 22.1)	3,171 (▲ 10.3)	83 (▲ 7.8)	951 (▲ 7.5)	2,039 (▲ 11.5)	92 (▲ 17.9)	541 (▲ 14.0)	75 (▲ 23.0)	466 (▲ 18.0)	
8月	4,788 (▲ 6.2)	1,068 (▲ 2.3)	3,145 (▲ 2.7)	82 (▲ 18.8)	926 (▲ 2.7)	2,041 (▲ 4.2)	92 (▲ 3.2)	575 (▲ 26.3)	87 (▲ 11.5)	488 (▲ 30.5)	
9月	4,673 (▲ 2.9)	1,053 (▲ 8.1)	3,034 (▲ 2.8)	71 (▲ 9.0)	879 (▲ 3.8)	2,007 (▲ 0.9)	74 (▲ 26.0)	586 (▲ 18.6)	78 (▲ 2.6)	508 (▲ 21.1)	
10月	4,979 (▲ 9.4)	1,054 (▲ 23.6)	3,381 (▲ 10.6)	94 (▲ 6.8)	987 (▲ 5.8)	2,201 (▲ 12.5)	95 (▲ 25.0)	544 (▲ 15.1)	58 (▲ 4.9)	486 (▲ 16.2)	
11月	4,195 (▲ 4.8)	887 (▲ 4.3)	2,803 (▲ 3.3)	77 (▲ 10.5)	933 (▲ 3.7)	1,725 (▲ 5.5)	65 (▲ 21.7)	505 (▲ 13.1)	71 (▲ 34.0)	434 (▲ 17.8)	
12月	3,362 (▲ 4.1)	803 (▲ 9.7)	2,164 (▲ 5.5)	74 (▲ 7.2)	673 (▲ 4.0)	1,365 (▲ 5.7)	50 (▲ 29.6)	395 (▲ 17.9)	52 (▲ 14.8)	343 (▲ 18.3)	
25年1月	5,211 (▲ 0.2)	1,312 (▲ 8.8)	3,290 (▲ 0.6)	86 (▲ 25.2)	962 (▲ 1.1)	2,152 (▲ 0.1)	87 (▲ 0.0)	609 (▲ 13.5)	73 (▲ 26.3)	536 (▲ 11.4)	
2月	4,818 (▲ 3.0)	1,395 (▲ 3.5)	2,813 (▲ 3.6)	83 (▲ 17.8)	781 (▲ 5.2)	1,889 (▲ 0.4)	59 (▲ 35.2)	610 (▲ 13.0)	84 (▲ 9.1)	526 (▲ 15.7)	
3月	5,025 (▲ 8.3)	1,391 (▲ 5.3)	2,937 (▲ 9.0)	72 (▲ 18.2)	844 (▲ 9.1)	1,941 (▲ 7.5)	75 (▲ 32.4)	697 (▲ 25.0)	67 (▲ 28.7)	630 (▲ 24.6)	
25年4月	6,137 (▲ 5.7)	1,003 (▲ 11.1)	4,350 (▲ 9.3)	282 (▲ 3.7)	1,519 (▲ 19.9)	2,471 (▲ 1.9)	74 (▲ 26.7)	784 (▲ 3.3)	88 (▲ 3.3)	696 (▲ 3.3)	
5月	4,944 (▲ 7.1)	1,105 (▲ 1.6)	3,194 (▲ 10.4)	95 (▲ 13.6)	900 (▲ 22.1)	2,113 (▲ 3.7)	83 (▲ 17.8)	645 (▲ 3.7)	71 (▲ 22.0)	574 (▲ 0.9)	
6月	4,126 (▲ 10.1)	1,097 (▲ 10.8)	2,515 (▲ 16.3)	58 (▲ 34.8)	696 (▲ 23.4)	1,692 (▲ 10.9)	66 (▲ 38.3)	514 (▲ 13.2)	56 (▲ 15.2)	458 (▲ 12.9)	
7月	4,548 (▲ 4.2)	1,140 (▲ 9.9)	2,903 (▲ 8.5)	66 (▲ 20.5)	830 (▲ 12.7)	1,924 (▲ 5.6)	80 (▲ 13.0)	505 (▲ 6.7)	44 (▲ 41.3)	461 (▲ 1.1)	
8月	4,311 (▲ 10.0)	1,162 (▲ 8.8)	2,585 (▲ 17.8)	68 (▲ 17.1)	667 (▲ 28.0)	1,790 (▲ 12.3)	59 (▲ 35.9)	564 (▲ 1.9)	87 (▲ 0.0)	477 (▲ 2.3)	
9月	4,384 (▲ 6.2)	1,080 (▲ 2.6)	2,751 (▲ 9.3)	54 (▲ 23.9)	752 (▲ 14.4)	1,882 (▲ 6.2)	57 (▲ 23.0)	553 (▲ 5.6)	64 (▲ 17.9)	489 (▲ 3.7)	
10月	4,402 (▲ 11.6)	1,085 (▲ 2.9)	2,807 (▲ 17.0)	73 (▲ 22.3)	803 (▲ 18.6)	1,873 (▲ 14.9)	56 (▲ 41.1)	510 (▲ 6.3)	60 (▲ 3.4)	450 (▲ 7.4)	
11月	3,707 (▲ 11.6)	1,023 (▲ 15.3)	2,214 (▲ 21.0)	51 (▲ 33.8)	574 (▲ 38.5)	1,541 (▲ 10.7)	44 (▲ 32.3)	470 (▲ 6.9)	50 (▲ 29.6)	420 (▲ 3.2)	
12月	3,079 (▲ 8.4)	832 (▲ 3.6)	1,895 (▲ 12.4)	38 (▲ 48.6)	539 (▲ 19.9)	1,272 (▲ 6.8)	43 (▲ 14.0)	352 (▲ 10.9)	37 (▲ 28.8)	315 (▲ 8.2)	

(注) ()内は、前年同月比を示す。

【資料出所】 愛媛労働局「職業安定業務統計」

正社員職業紹介状況(原数値)

愛媛労働局

項 目	平成25年 12月	平成24年 12月	前年同月比 (差)
① 月間有効求職者数 (人) (パートタイムを除く常用)	15,546	17,750	▲ 12.4%
正社員			
② 月間有効求人数 (人)	10,518	9,045	16.3%
③ 新規求人数 (人)	3,543	3,163	12.0%
④ 就職件数 (件)	809	849	▲ 4.7%
⑤ 有効求人倍率 (倍) (②/①) (原数値)	0.68	0.51	0.17 p

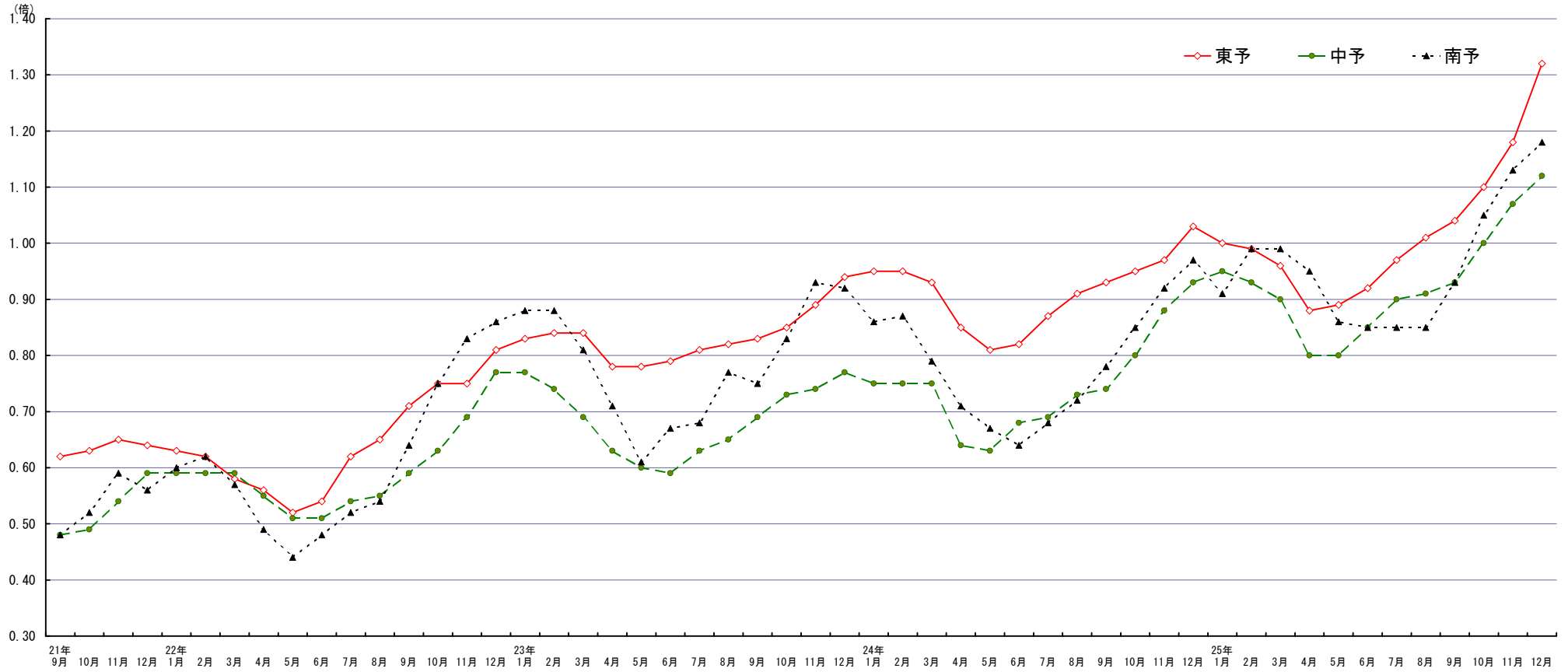
(注) 正社員の有効求人倍率は正社員の月間有効求人数をパートタイムを除く常用の月間有効求職者数で除して算出しているが、パートタイムを除く常用の月間有効求職者数には派遣労働者や契約社員を希望する者も含まれるため、厳密な意味での正社員有効求人倍率より低い値となる。

月間有効求人倍率の推移(原数値)

		25年12月	24年12月	増減率(差)
① 月間有効 求人倍率 (③/②)	東予	1.32	1.03	0.29p
	中予	1.12	0.93	0.19p
	南予	1.18	0.97	0.21p
	県計	1.20	0.97	0.23p
② 月間有効 求職者数 (人)	東予	7,352	8,097	▲ 9.2%
	中予	12,036	12,850	▲ 6.3%
	南予	3,115	3,565	▲ 12.6%
	県計	22,503	24,512	▲ 8.2%
③ 月間有効 求人数 (人)	東予	9,694	8,368	15.8%
	中予	13,525	11,945	13.2%
	南予	3,691	3,462	6.6%
	県計	26,910	23,775	13.2%

(注) 学卒を除き、パートタイムを含む。

地域別有効求人倍率の推移（原数値）



	21年 9月	10月	11月	12月	22年 1月	2月	3月	4月	5月	6月	7月	8月	9月	10月	11月	12月	23年 1月	2月	3月	4月	5月	6月	7月	8月	9月	10月	11月	12月	24年 1月	2月	3月	4月	5月	6月	7月	8月	9月	10月	11月	12月	25年 1月	2月	3月	4月	5月	6月	7月	8月	9月	10月	11月	12月
東予	0.62	0.63	0.65	0.64	0.63	0.62	0.58	0.56	0.52	0.54	0.62	0.65	0.71	0.75	0.75	0.81	0.83	0.84	0.84	0.78	0.78	0.79	0.81	0.82	0.83	0.85	0.89	0.94	0.95	0.95	0.93	0.85	0.81	0.82	0.87	0.91	0.93	0.95	0.97	1.03	1.00	0.99	0.96	0.88	0.89	0.92	0.97	1.01	1.04	1.10	1.18	1.32
中予	0.48	0.49	0.54	0.59	0.59	0.59	0.55	0.51	0.51	0.54	0.55	0.59	0.63	0.69	0.77	0.77	0.74	0.69	0.63	0.60	0.60	0.59	0.63	0.65	0.69	0.73	0.74	0.77	0.75	0.75	0.64	0.63	0.68	0.69	0.73	0.74	0.80	0.88	0.93	0.95	0.93	0.90	0.80	0.80	0.85	0.90	0.91	0.93	1.00	1.07	1.12	
南予	0.48	0.52	0.59	0.56	0.60	0.62	0.57	0.49	0.44	0.48	0.52	0.54	0.64	0.75	0.83	0.86	0.88	0.88	0.81	0.71	0.61	0.67	0.68	0.77	0.75	0.83	0.93	0.92	0.86	0.87	0.79	0.71	0.67	0.64	0.68	0.72	0.78	0.85	0.92	0.97	0.91	0.99	0.99	0.95	0.86	0.85	0.85	0.85	0.93	1.05	1.13	1.18

職 業 紹 介 状 況

平成 25 年 12 月

愛媛労働局職業安定部職業安定課

項目 年度・月	A 新規求職申込件数				B 月間有効求職者数				C 新規求人数		D 月間有効求人数		E 就職件数				F 充足数		求人倍率 (原数値)		求人倍率 (季節調整値)		就職率	充足率
	常用	うち (保)	うち 中高年	うち 中高年	常用	うち (保)	うち 中高年	常用	常用	常用	うち (保)	うち 中高年	常用	うち (保)	うち 中高年	常用	新規	有効	新規	有効	E/A (%)	F/C (%)		
																							C/A	D/B
平成 24 年度	82,171	81,864	24,597	29,059	335,995	335,350	143,909	135,043	108,526	94,312	279,535	246,163	29,089	26,353	6,989	9,080	28,598	25,939	1.32	0.83	*	*	35.4	26.4
月平均	6,848	6,822	2,050	2,422	28,000	27,946	11,992	11,254	9,044	7,859	23,295	20,514	2,424	2,196	582	757	2,405	2,145	—	—	*	*	—	—
平成 24 年 12 月	4,558	4,526	1,334	1,685	24,512	24,454	10,944	10,102	8,171	6,905	23,775	20,045	1,947	1,700	478	628	1,921	1,673	1.79	0.97	1.38	0.86	42.7	23.5
平成 25 年 1 月	7,271	7,262	2,017	2,532	25,171	25,138	10,954	10,226	10,072	8,495	24,239	20,933	2,012	1,756	492	655	1,973	1,726	1.39	0.96	1.34	0.86	27.7	19.6
平成 25 年 2 月	6,666	6,656	1,665	2,310	26,045	26,013	10,483	10,445	9,513	8,565	24,972	22,013	2,217	2,026	539	721	2,190	2,008	1.43	0.96	1.39	0.88	33.3	23.0
平成 25 年 3 月	7,049	7,040	1,721	2,379	27,347	27,318	10,315	10,690	9,298	8,294	25,438	22,562	2,749	2,554	655	887	2,749	2,557	1.32	0.93	1.41	0.89	39.0	29.6
平成 25 年 4 月	9,193	9,178	3,357	3,725	29,232	29,197	11,542	11,911	9,730	8,676	24,763	22,376	2,840	2,653	602	833	2,806	2,630	1.06	0.85	1.49	0.91	30.9	28.8
平成 25 年 5 月	7,272	7,233	2,102	2,578	29,286	29,228	11,848	11,936	9,827	8,333	24,592	21,774	2,714	2,481	648	848	2,626	2,429	1.35	0.84	1.55	0.95	37.3	26.7
平成 25 年 6 月	6,042	5,941	1,678	2,158	28,153	28,005	11,762	11,597	9,052	7,714	24,533	21,289	2,451	2,192	591	800	2,399	2,157	1.50	0.87	1.51	0.97	40.6	26.5
平成 25 年 7 月	6,407	6,365	1,881	2,353	27,338	27,202	11,863	11,237	9,799	8,609	25,050	21,861	2,457	2,210	578	750	2,369	2,147	1.53	0.92	1.48	0.99	38.3	24.2
平成 25 年 8 月	6,101	6,087	1,666	2,155	26,458	26,393	11,550	10,886	9,306	8,258	24,721	21,893	2,052	1,910	532	653	2,049	1,904	1.53	0.93	1.47	0.97	33.6	22.0
平成 25 年 9 月	6,463	6,447	1,704	2,232	26,754	26,710	11,328	10,899	10,005	8,592	25,778	22,746	2,438	2,272	599	702	2,387	2,225	1.55	0.96	1.57	0.99	37.7	23.9
平成 25 年 10 月	6,308	6,290	1,974	2,308	26,478	26,438	11,216	10,865	11,518	9,319	27,541	23,495	2,574	2,382	625	797	2,485	2,328	1.83	1.04	1.64	1.01	40.8	21.6
平成 25 年 11 月	5,254	5,244	1,456	1,811	24,729	24,695	10,433	10,066	9,709	8,087	27,575	22,990	2,245	1,954	556	738	2,161	1,913	1.85	1.12	1.53	1.03	42.7	22.3
平成 25 年 12 月	4,392	4,358	1,278	1,585	22,503	22,449	9,673	9,236	9,469	7,801	26,910	22,403	1,893	1,563	465	585	1,870	1,538	2.16	1.20	1.70	1.06	43.1	19.7
前月比	▲ 16.4	▲ 16.9	▲ 12.2	▲ 12.5	▲ 9.0	▲ 9.1	▲ 7.3	▲ 8.2	▲ 2.5	▲ 3.5	▲ 2.4	▲ 2.6	▲ 15.7	▲ 20.0	▲ 16.4	▲ 20.7	▲ 13.5	▲ 19.6	0.31p	0.08p	0.17p	0.03p	0.4p	▲ 2.6p
前年同月比	▲ 3.6	▲ 3.7	▲ 4.2	▲ 5.9	▲ 8.2	▲ 8.2	▲ 11.6	▲ 8.6	15.9	13.0	13.2	11.8	▲ 2.8	▲ 8.1	▲ 2.7	▲ 6.8	▲ 2.7	▲ 8.1	0.37p	0.23p	*	*	0.4p	▲ 3.8p
(公共職業安定所別)																								
中予	松山	▲ 8.5	▲ 8.8	▲ 5.4	▲ 9.2	▲ 6.3	▲ 6.4	▲ 9.8	▲ 3.5	14.4	10.4	13.2	12.4	4.5	0.3	▲ 2.7	▲ 1.3	5.0	▲ 2.2	0.43p	0.19p	*	4.6p	▲ 1.6p
		2,138	2,117	720	749	12,036	12,006	5,236	4,639	4,616	3,506	13,525	10,580	794	667	213	231	837	675	2.16	1.12	*	37.1	18.1
東予	今治	3.6	3.2	0.0	1.9	▲ 2.3	▲ 2.3	▲ 2.0	0.8	16.3	13.3	16.4	15.6	▲ 5.2	▲ 6.6	16.4	▲ 6.8	▲ 4.5	▲ 3.6	0.24p	0.18p	*	▲ 3.9p	▲ 4.2p
		553	551	148	216	2,722	2,718	1,180	1,196	1,207	1,108	3,198	3,001	237	214	64	69	232	216	2.18	1.17	*	42.9	19.2
	新居浜	5.4	5.4	13.8	8.2	▲ 10.3	▲ 10.3	▲ 11.5	▲ 15.6	45.3	54.6	27.1	24.9	▲ 10.9	▲ 19.5	▲ 22.7	▲ 10.8	▲ 23.5	▲ 25.0	0.78p	0.47p	*	▲ 7.3p	▲ 11.1p
		433	433	99	158	1,811	1,810	741	763	1,239	1,096	2,887	2,415	172	136	34	58	153	126	2.86	1.59	*	39.7	12.3
	西条	2.4	2.7	▲ 3.7	▲ 8.5	▲ 16.2	▲ 16.0	▲ 25.4	▲ 23.6	8.6	6.7	3.3	2.0	2.9	▲ 4.5	▲ 21.8	▲ 3.3	▲ 1.3	▲ 10.3	0.12p	0.23p	*	0.3p	▲ 2.2p
		347	346	78	129	1,610	1,608	702	686	705	633	1,971	1,805	176	147	43	59	157	131	2.03	1.22	*	50.7	22.3
四国中央	▲ 6.8	▲ 6.8	▲ 23.3	▲ 25.0	▲ 11.8	▲ 11.8	▲ 14.3	▲ 15.1	8.8	7.3	13.7	11.7	▲ 6.4	▲ 10.6	6.1	▲ 17.0	11.5	5.6	0.29p	0.30p	*	0.2p	0.8p	
	260	260	56	81	1,209	1,209	468	534	531	498	1,638	1,523	147	127	35	44	165	150	2.04	1.35	*	56.5	31.1	
南予	八幡浜	▲ 6.1	▲ 4.0	▲ 28.4	1.1	▲ 11.7	▲ 11.4	▲ 18.1	▲ 12.5	29.6	21.4	19.7	18.8	▲ 3.5	▲ 22.0	▲ 13.6	5.1	▲ 14.5	▲ 35.8	0.64p	0.39p	*	1.4p	▲ 11.6p
		215	214	53	94	988	984	460	496	499	392	1,453	1,126	111	64	19	41	112	61	2.32	1.47	*	51.6	22.4
	宇和島	▲ 6.8	▲ 6.8	▲ 7.9	▲ 9.0	▲ 16.5	▲ 16.5	▲ 16.7	▲ 19.6	5.4	▲ 10.4	3.1	▲ 1.1	▲ 14.1	▲ 15.9	5.9	▲ 26.0	▲ 23.8	▲ 25.9	0.19p	0.20p	*	▲ 5.4p	▲ 11.1p
		262	261	70	91	1,348	1,343	597	599	432	344	1,411	1,243	164	138	36	54	125	106	1.65	1.05	*	62.6	28.9
大洲	24.3	25.7	58.8	11.7	▲ 6.4	▲ 6.4	▲ 13.0	▲ 11.7	▲ 23.1	▲ 19.4	▲ 6.0	▲ 7.1	▲ 16.4	▲ 26.3	31.3	0.0	12.7	12.3	▲ 0.81p	0.00p	*	▲ 24.3p	11.8p	
	184	176	54	67	779	771	289	323	240	224	827	710	92	70	21	29	89	73	1.30	1.06	*	50.0	37.1	

(注) ・公共職業安定所別上段は対前年同月比、下段は原数値である。 ・新規学卒を除きパートタイムを含む。

一般職業紹介状況（全数）

平成25年12月

項目 年月	月間有効求職者		月間有効求人数		有効求人倍率		新規求職者数		新規求人数		新規求人倍率		就職件数
	季調値 対前月	原数値 対前年 同月	季調値 対前月	原数値 対前年 同月	季節 調整値	原数値	季調値 対前月	原数値 対前年 同月	季調値 対前月	原数値 対前年 同月	季節 調整値	原数値	原数値 対前年 同月
	増減率	増減率	増減率	増減率			増減率	増減率	増減率	増減率			増減率
	%	%	%	%	倍	倍	%	%	%	%	倍	倍	%
平成18年	—	▲ 1.2	—	5.2	—	0.89	—	2.3	—	4.7	—	1.29	7.9
平成19年	—	▲ 1.3	—	▲ 2.9	—	0.87	—	▲ 3.4	—	▲ 2.4	—	1.31	▲ 2.6
平成20年	—	▲ 0.4	—	▲ 3.4	—	0.85	—	▲ 0.2	—	▲ 4.6	—	1.25	▲ 1.9
平成21年	—	19.3	—	▲ 22.0	—	0.55	—	12.8	—	▲ 16.8	—	0.92	5.3
平成22年	—	▲ 0.9	—	9.0	—	0.61	—	0.1	—	8.5	—	1.00	1.5
平成23年	—	▲ 5.6	—	16.0	—	0.75	—	▲ 5.3	—	10.7	—	1.17	▲ 1.3
平成24年	—	0.1	—	7.5	—	0.80	—	▲ 2.8	—	7.0	—	1.28	▲ 0.7
平成18年度	—	▲ 1.7	—	1.6	—	0.88	—	0.8	—	1.4	—	1.29	4.0
平成19年度	—	▲ 1.2	—	▲ 2.7	—	0.87	—	▲ 3.3	—	▲ 2.0	—	1.30	▲ 0.8
平成20年度	—	2.9	—	▲ 8.3	—	0.78	—	4.0	—	▲ 9.7	—	1.13	▲ 4.3
平成21年度	—	16.8	—	▲ 19.3	—	0.54	—	7.8	—	▲ 12.6	—	0.92	7.6
平成22年度	—	▲ 2.8	—	18.3	—	0.65	—	0.2	—	14.7	—	1.05	1.5
平成23年度	—	▲ 5.4	—	9.9	—	0.76	—	▲ 6.8	—	6.2	—	1.20	▲ 3.1
平成24年度	—	0.2	—	10.1	—	0.83	—	▲ 1.9	—	7.9	—	1.32	▲ 0.1
《平成23年度》													
23年 4月	▲ 1.9	▲ 6.0	1.3	20.1	0.75	0.70	▲ 1.9	▲ 7.8	5.4	11.1	1.25	0.90	1.2
5月	▲ 1.2	▲ 7.0	▲ 0.3	22.8	0.76	0.66	▲ 1.3	▲ 7.4	▲ 4.0	22.5	1.21	1.02	2.3
6月	▲ 0.7	▲ 7.6	▲ 1.8	19.6	0.75	0.67	1.3	▲ 8.4	▲ 3.6	12.8	1.15	1.12	▲ 4.5
7月	0.1	▲ 7.5	2.0	14.6	0.76	0.70	▲ 0.7	▲ 12.4	3.9	4.4	1.21	1.28	▲ 1.1
8月	▲ 0.1	▲ 6.7	▲ 0.2	16.2	0.76	0.72	4.6	1.0	▲ 2.4	15.0	1.12	1.16	▲ 1.8
9月	0.3	▲ 5.7	0.3	10.3	0.76	0.75	▲ 9.5	▲ 9.7	▲ 1.4	2.7	1.23	1.21	▲ 3.0
10月	▲ 0.1	▲ 5.8	0.7	7.8	0.77	0.78	3.9	▲ 7.7	2.1	0.9	1.20	1.38	▲ 5.7
11月	0.4	▲ 5.6	▲ 0.4	5.0	0.76	0.82	5.4	▲ 4.4	▲ 1.0	2.6	1.13	1.32	▲ 6.2
12月	1.5	▲ 3.0	0.0	3.6	0.75	0.85	▲ 2.1	▲ 0.5	0.4	1.0	1.16	1.56	▲ 5.0
24年 1月	▲ 0.7	▲ 2.1	0.0	1.4	0.75	0.84	▲ 5.0	▲ 6.1	2.9	1.2	1.26	1.26	▲ 4.8
2月	▲ 0.3	▲ 2.3	0.5	2.2	0.76	0.83	1.7	▲ 6.3	▲ 0.5	4.5	1.23	1.27	▲ 0.3
3月	0.0	▲ 3.5	1.9	3.5	0.77	0.81	0.2	▲ 9.0	4.1	2.6	1.28	1.19	▲ 7.9
《平成24年度》													
24年 4月	0.2	▲ 1.0	0.1	2.3	0.77	0.72	3.3	▲ 1.1	▲ 2.7	▲ 4.2	1.20	0.87	▲ 1.0
5月	0.4	1.9	2.3	6.8	0.79	0.70	▲ 3.0	5.0	3.8	13.8	1.29	1.11	8.0
6月	▲ 0.1	0.8	1.5	8.0	0.80	0.72	▲ 1.9	▲ 7.5	1.4	8.0	1.33	1.31	▲ 2.7
7月	▲ 0.1	2.2	1.0	9.0	0.81	0.74	4.3	6.5	▲ 2.8	7.6	1.24	1.30	4.5
8月	▲ 0.1	0.9	1.5	9.8	0.82	0.79	▲ 1.6	▲ 6.5	3.5	9.2	1.31	1.36	3.1
9月	0.4	0.3	0.2	8.1	0.82	0.81	0.9	▲ 1.9	1.3	8.0	1.31	1.33	▲ 4.3
10月	▲ 0.1	2.8	1.4	12.2	0.83	0.86	▲ 1.7	8.5	▲ 2.9	14.4	1.30	1.46	7.9
11月	▲ 0.3	1.3	1.0	13.4	0.84	0.91	▲ 2.5	▲ 6.7	1.1	13.3	1.34	1.60	▲ 2.2
12月	▲ 0.3	▲ 0.8	1.5	13.1	0.86	0.97	0.0	▲ 7.1	2.5	6.9	1.38	1.79	▲ 7.2
25年 1月	▲ 0.9	▲ 1.4	▲ 0.1	13.6	0.86	0.96	0.4	▲ 0.3	▲ 2.2	10.0	1.34	1.39	0.9
2月	▲ 0.4	▲ 1.8	1.8	13.2	0.88	0.96	▲ 0.1	▲ 4.8	3.5	7.0	1.39	1.43	▲ 5.3
3月	▲ 1.5	▲ 3.3	▲ 0.9	10.5	0.89	0.93	▲ 2.0	▲ 7.9	▲ 0.4	2.1	1.41	1.32	▲ 2.5
《平成25年度》													
25年 4月	▲ 1.8	▲ 4.0	0.7	13.1	0.91	0.85	▲ 2.4	▲ 3.5	2.9	17.5	1.49	1.06	1.2
5月	0.0	▲ 5.2	4.0	14.4	0.95	0.84	2.5	▲ 6.2	6.5	14.6	1.55	1.35	▲ 1.5
6月	0.0	▲ 5.5	2.6	14.4	0.97	0.87	▲ 0.3	▲ 7.0	▲ 2.5	6.5	1.51	1.50	▲ 4.2
7月	▲ 1.5	▲ 5.7	0.5	16.0	0.99	0.92	▲ 1.6	▲ 4.1	▲ 4.0	13.2	1.48	1.53	2.8
8月	▲ 0.8	▲ 7.4	▲ 2.6	10.1	0.97	0.93	▲ 0.2	▲ 8.5	▲ 0.7	2.7	1.47	1.53	▲ 9.7
9月	0.7	▲ 6.3	1.9	12.0	0.99	0.96	2.0	▲ 4.1	8.9	11.7	1.57	1.55	0.2
10月	▲ 1.0	▲ 7.4	1.4	12.4	1.01	1.04	▲ 5.8	▲ 9.5	▲ 1.6	13.5	1.64	1.83	▲ 2.1
11月	▲ 0.6	▲ 8.6	1.7	11.5	1.03	1.12	2.4	▲ 9.3	▲ 4.1	4.5	1.53	1.85	▲ 3.3
12月	▲ 1.2	▲ 8.2	1.7	13.2	1.06	1.20	▲ 0.1	▲ 3.6	10.7	15.9	1.70	2.16	▲ 2.8
26年 1月													
2月													
3月													

(注) 1 新規学卒者を除きパートタイムを含む
 2 平成24年12月以前の数値は新季節指数により改訂されている。

有効求人倍率の推移（季節調整値）

（新規学卒者を除きパートタイムを含む）

愛媛労働局

	1月	2月	3月	4月	5月	6月	7月	8月	9月	10月	11月	12月	年計	年度計
昭和 38年	0.19	0.28	0.29	0.31	0.31	0.31	0.35	0.31	0.29	0.34	0.33	0.32	0.31	0.32
39年	0.33	0.33	0.31	0.36	0.37	0.36	0.35	0.35	0.33	0.34	0.33	0.34	0.34	0.34
40年	0.32	0.32	0.30	0.28	0.28	0.28	0.28	0.29	0.28	0.29	0.30	0.28	0.29	0.29
41年	0.29	0.29	0.30	0.32	0.33	0.33	0.35	0.37	0.38	0.38	0.36	0.38	0.34	0.37
42年	0.41	0.41	0.45	0.45	0.47	0.49	0.50	0.51	0.47	0.51	0.53	0.55	0.48	0.51
43年	0.59	0.56	0.53	0.53	0.55	0.59	0.58	0.58	0.58	0.58	0.60	0.58	0.58	0.59
44年	0.59	0.63	0.67	0.66	0.67	0.67	0.63	0.67	0.68	0.66	0.69	0.67	0.66	0.69
45年	0.74	0.78	0.78	0.84	0.76	0.75	0.84	0.79	0.88	0.92	0.92	0.91	0.83	0.85
46年	0.88	0.84	0.81	0.77	0.80	0.77	0.76	0.73	0.73	0.73	0.72	0.72	0.77	0.73
47年	0.66	0.66	0.67	0.68	0.70	0.70	0.72	0.77	0.74	0.83	0.87	0.97	0.76	0.84
48年	0.95	1.02	1.10	1.13	1.12	1.19	1.14	1.18	1.20	1.24	1.20	1.16	1.15	1.17
49年	1.16	1.10	1.05	1.03	1.00	0.96	0.92	0.85	0.78	0.76	0.69	0.65	0.90	0.77
50年	0.63	0.61	0.57	0.57	0.55	0.52	0.54	0.54	0.55	0.55	0.55	0.56	0.56	0.56
51年	0.59	0.60	0.61	0.62	0.63	0.57	0.58	0.59	0.56	0.54	0.51	0.50	0.57	0.55
52年	0.51	0.50	0.51	0.50	0.48	0.49	0.48	0.46	0.51	0.47	0.46	0.42	0.49	0.47
53年	0.43	0.44	0.43	0.44	0.45	0.46	0.48	0.46	0.48	0.48	0.50	0.48	0.46	0.49
54年	0.53	0.54	0.54	0.56	0.57	0.57	0.57	0.60	0.62	0.64	0.67	0.67	0.59	0.62
55年	0.66	0.66	0.70	0.72	0.69	0.69	0.66	0.66	0.63	0.63	0.61	0.62	0.66	0.65
56年	0.62	0.63	0.62	0.62	0.61	0.62	0.64	0.62	0.60	0.60	0.58	0.60	0.61	0.60
57年	0.58	0.58	0.54	0.55	0.57	0.56	0.57	0.56	0.57	0.56	0.56	0.55	0.56	0.56
58年	0.56	0.55	0.57	0.58	0.58	0.57	0.58	0.59	0.59	0.60	0.63	0.59	0.58	0.60
59年	0.61	0.62	0.62	0.60	0.61	0.62	0.60	0.63	0.65	0.64	0.65	0.66	0.63	0.64
60年	0.67	0.68	0.68	0.68	0.66	0.67	0.66	0.65	0.66	0.64	0.61	0.63	0.66	0.65
61年	0.64	0.64	0.64	0.62	0.62	0.65	0.62	0.62	0.60	0.63	0.61	0.59	0.62	0.61
62年	0.58	0.59	0.59	0.60	0.60	0.63	0.68	0.68	0.74	0.77	0.79	0.82	0.67	0.73
63年	0.84	0.86	0.87	0.94	0.96	0.96	0.95	0.98	0.96	0.98	1.01	1.02	0.95	0.99
平成 元年	1.04	1.03	1.08	1.07	1.11	1.11	1.07	1.10	1.11	1.13	1.13	1.17	1.09	1.14
2年	1.23	1.26	1.26	1.23	1.22	1.23	1.26	1.24	1.25	1.25	1.29	1.28	1.25	1.26
3年	1.29	1.31	1.34	1.34	1.35	1.38	1.36	1.30	1.30	1.29	1.30	1.27	1.32	1.31
4年	1.27	1.26	1.28	1.23	1.21	1.16	1.15	1.14	1.15	1.13	1.09	1.05	1.18	1.12
5年	1.05	1.04	1.02	0.98	0.96	0.95	0.93	0.94	0.89	0.87	0.84	0.84	0.94	0.89
6年	0.84	0.84	0.84	0.85	0.87	0.86	0.87	0.91	0.90	0.87	0.85	0.88	0.86	0.87
7年	0.87	0.87	0.85	0.84	0.82	0.83	0.82	0.84	0.84	0.85	0.85	0.86	0.84	0.84
8年	0.84	0.83	0.84	0.87	0.89	0.91	0.92	0.89	0.88	0.88	0.89	0.89	0.88	0.89
9年	0.91	0.90	0.90	0.89	0.92	0.93	0.93	0.91	0.92	0.91	0.91	0.87	0.91	0.88
10年	0.84	0.82	0.77	0.76	0.73	0.71	0.70	0.70	0.70	0.70	0.69	0.69	0.73	0.70
11年	0.68	0.67	0.67	0.65	0.65	0.64	0.63	0.62	0.62	0.63	0.64	0.64	0.64	0.64
12年	0.64	0.64	0.65	0.67	0.67	0.66	0.68	0.68	0.67	0.66	0.66	0.66	0.66	0.67
13年	0.67	0.67	0.68	0.68	0.68	0.69	0.67	0.67	0.66	0.64	0.62	0.59	0.66	0.65
14年	0.61	0.63	0.65	0.63	0.62	0.62	0.62	0.62	0.63	0.63	0.64	0.63	0.63	0.63
15年	0.62	0.61	0.61	0.62	0.62	0.62	0.63	0.65	0.67	0.71	0.70	0.71	0.65	0.68
16年	0.74	0.73	0.73	0.72	0.74	0.77	0.77	0.76	0.76	0.77	0.79	0.79	0.75	0.77
17年	0.80	0.81	0.83	0.81	0.81	0.81	0.83	0.85	0.87	0.86	0.86	0.88	0.83	0.86
18年	0.90	0.89	0.89	0.90	0.90	0.90	0.89	0.87	0.87	0.88	0.87	0.88	0.89	0.88
19年	0.88	0.89	0.89	0.89	0.90	0.88	0.87	0.87	0.85	0.84	0.85	0.86	0.87	0.87
20年	0.89	0.86	0.89	0.89	0.88	0.87	0.86	0.85	0.81	0.79	0.78	0.76	0.85	0.78
21年	0.67	0.62	0.58	0.54	0.52	0.53	0.52	0.52	0.53	0.53	0.54	0.53	0.55	0.54
22年	0.54	0.55	0.56	0.58	0.57	0.58	0.61	0.61	0.65	0.67	0.68	0.70	0.61	0.65
23年	0.72	0.73	0.72	0.75	0.76	0.75	0.76	0.76	0.76	0.77	0.76	0.75	0.75	0.76
24年	0.75	0.76	0.77	0.77	0.79	0.80	0.81	0.82	0.82	0.83	0.84	0.86	0.80	0.83
25年	0.86	0.88	0.89	0.91	0.95	0.97	0.99	0.97	0.99	1.01	1.03	1.06	0.96	

※ 1 季節調整法はセンサス局法Ⅱ(X-12-ARIMA)による。
 なお、平成24年12月以前の数値は新季節指数により改訂されている。
 2 年計及び年度計は原数値。